

# Preisliste Haustechnik/Conlit® Brandschutz

Preise gültig ab 18.05.2026



# 4

DÄMMUNG IN DER HAUSTECHNIK

---

# 10

TECLIT® KÄLTEDÄMMUNG

---

# 20

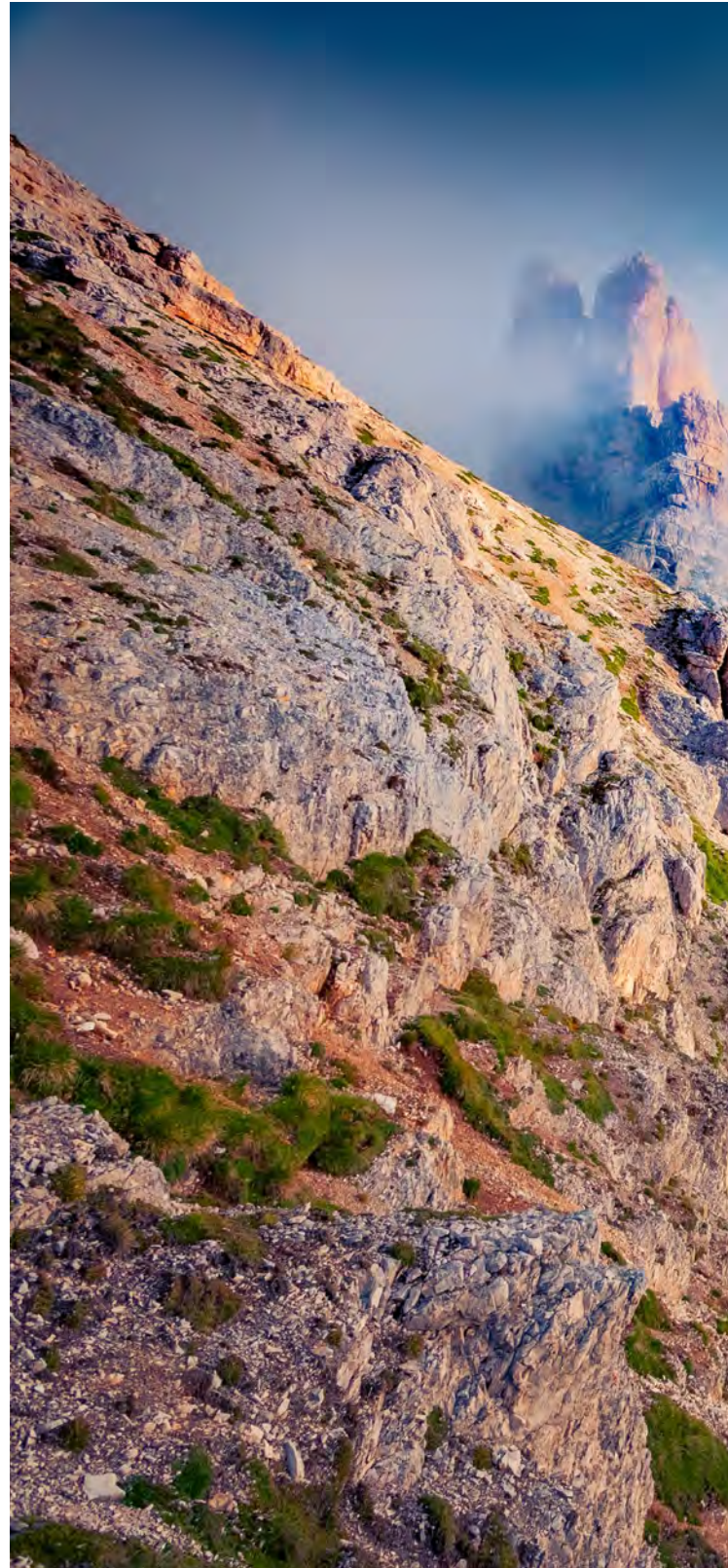
CONLIT® BRANDSCHUTZSYSTEME

---

# 38

ALLGEMEINE HINWEISE

Verkaufsgebiete .....	38
Lieferservice .....	42
AGB .....	47



# Zukunft entsteht aus den Kräften der Natur.




## Die vielfältigen Stärken der Steinwolle

Seit mehr als 80 Jahren nutzen wir die unerschöpfliche Ressource Stein, um hochwertige und vielseitig einsetzbare Steinwolle-Dämmstoffe zu entwickeln. Langlebige und recycelbare Dämmstoffe, die mit ihren einzigartigen Stärken wie Wärme-, Brand- und Schallschutz das moderne Leben bereichern. Sie stehen ganz im Zeichen einer nachhaltigen, zirkulären Zukunft. Diese besonderen Steinwolle-Stärken tragen dazu bei, den Energieverbrauch und CO<sub>2</sub>-Emissionen zu senken sowie den Klimaschutz und das Wohlbefinden der Menschen zu steigern.

Mehr über die Stärken von ROCKWOOL Steinwolle:

[www.rockwool.de/vorteile-steinwolle](http://www.rockwool.de/vorteile-steinwolle)





# Dämmung in der Haustechnik

Die Dämmung von haustechnischen Anlagen senkt den Energieverbrauch und ermöglicht damit eine effizientere Nutzung der eingesetzten Energie. Auch für die Haustechnik schreibt das Gebäudeenergiegesetz (GEG) in vielen Bereichen Dämmung zwingend vor. Denn die durch Rohrisolierung erzielte Einsparung verringert nicht nur die Kosten, sie trägt auch zum Klimaschutz bei und ist damit eine Investition in die Zukunft.





REKADOL-800

0274

33730

000

000

000

000

000

000

# Dämmung in der Haustechnik

## Heizungs- und Warmwasserrohrleitungen

### ROCKWOOL 800

### Rohrschale/Wärmedämmung



#### WICHTIGE HINWEISE

- Weitere Abmessungen auf Anfrage.
- Alle Abmessungen sind auch auf Einwegpalette erhältlich.
- Über die Verwendung im Schiffbau liegen die EG-Baumusterprüfbescheinigung sowie Zulassungen verschiedener Klassifikationsgesellschaften vor.
- Für den Einsatz in Lackieranlagen geeignet!

Innen- Ø <sup>1)</sup> mm	Dämmdicken mm							
	20	30	40	50	60	70	80	100
15	7,70	11,69	14,94					
	48	25	16					
	32032	109062	129581					
18	8,33	11,86	16,81					
	42	25	14					
	32033	109060	109063					
22	8,76	12,63	17,58					
	36	20	13					
	32034	109051	17475					
28	9,27	14,15	18,78		30,68			
	30	20 <sup>2)3)</sup>	12		6 <sup>2)3)</sup>			
	32035	32036	17479		310410			
35	10,79	14,94	20,17	26,98	31,58			
	25	16	9	7	5			
	32037	32038	17467	17468	310411			
42	11,57	16,17	21,40	27,42				
	20	12	9	6				
	32039	32040	32041	14566				
48	12,63	17,06	22,82	28,32				
	16	12	9	6				
	14567	109056	32042	14569				
54	13,09	18,33	23,59	29,72	37,13			
	16	10	8	5 <sup>2)</sup>	4 <sup>3)</sup>			
	74248	74256	74251	74253	19065			
60	14,34	19,91	24,76	31,58	37,90			
	12	9	6	5	4			
	14573	14574	14575	14772	21592			
64	14,94	20,95	25,28	31,72	38,65	48,29		
	12	9	6	4	1	1		
	19557	21729	21730	21731	27210	78633		
70		21,40	26,51	32,47	40,04	48,03		
		8	5	4	3	3		
		21732	21733	21734	21589	322008		
76		22,82	27,59	33,75	41,47	49,15	58,82	
		7	5	4	1	1	1 <sup>2)3)</sup>	
		16788	16789	16790	27244	78634	138245	



#### Produktbeschreibung

Die Rohrschale ROCKWOOL 800 wird aus konzentrisch gewickelter Steinwolle hergestellt. Sie ist mit einer gitternetzverstärkten, reißfesten Aluminium-Sandwich-Folie mit selbstklebender Überlappung kaschirt, einseitig aufgeschlitzt und zur leichteren Montage auf der Innenwandung eingesägt.

#### Anwendungsbereiche

Wärmedämmung von Heizungs- und Warmwasserrohren nach dem Gebäudeenergiegesetz (GEG), Solarleitungen sowie von Rohrleitungen in betriebstechnischen Anlagen. Des Weiteren kann die ROCKWOOL 800 als Brandschutzbekleidung von brennbaren Rohrleitungen in Rettungswegen verwendet werden.

Die Rohrschale ROCKWOOL 800 ist auch Bestandteil des Conlit Abschottungssystems und wird dort als weiterführende Dämmung vor und hinter der Bauteildurchführung eingesetzt.

## ROCKWOOL 800

## Rohrschale/Wärmedämmung

Innen- Ø <sup>1)</sup> mm	Dämmdicken mm							
	20	30	40	50	60	70	80	100
89		<b>23,72</b>	<b>29,72</b>	<b>36,51</b>	<b>43,88</b>	<b>52,52</b>	<b>60,99</b>	<b>77,91</b>
		6	4	3	1	1	1	1
		16791	16792	27212	27214	78635	78636	301705
102		<b>26,19</b>	<b>32,35</b>	<b>39,10</b>	<b>46,82</b>	<b>55,16</b>	<b>64,10</b>	<b>80,56</b>
		4	4	1	1	1	1	1
		21598	138101	21816	324681	325230	78632	301711
108		<b>26,80</b>	<b>32,64</b>	<b>40,04</b>	<b>48,03</b>	<b>56,69</b>	<b>66,08</b>	<b>82,13</b>
		4	1	1	1	1	1	1
		21600	27216	27218	27220	325231	138247	301710
114		<b>27,59</b>	<b>34,39</b>	<b>41,58</b>	<b>49,15</b>	<b>58,10</b>	<b>66,69</b>	<b>83,82</b>
		4	1	1	1	1	1	1
		21771	23952	23954	27222	325232	301706	301707
133		<b>30,51</b>	<b>37,74</b>	<b>44,97</b>	<b>53,15</b>	<b>62,08</b>	<b>71,35</b>	<b>89,04</b>
		1	1	1	1	1	1	1
		24090	24054	178132	27226	325233	324677	301708
140		<b>34,51</b>	<b>42,36</b>	<b>46,96</b>	<b>55,16</b>	<b>64,52</b>	<b>74,39</b>	<b>92,40</b>
		1	1	1	1	1	1	1
		23956	24024	23978	27228	325234	324676	301709
159			<b>46,69</b>	<b>50,06</b>	<b>58,82</b>	<b>68,04</b>	<b>78,24</b>	<b>96,40</b>
			1	1	1	1	1	1
			207501	262161	325235	325236	324679	301803
169			<b>53,30</b>	<b>64,84</b>	<b>76,23</b>	<b>89,34</b>	<b>101,95</b>	<b>121,36</b>
			1	1	1	1	1	1
			207503	207504	324683	325238	324672	301804
219			<b>66,08</b>	<b>77,30</b>	<b>89,94</b>	<b>103,73</b>	<b>117,20</b>	<b>147,12</b>
			1	1	1	1	1	1
			301714	301715	324685	325239	324674	301805
273			<b>99,04</b>	<b>114,28</b>	<b>118,90</b>	<b>147,41</b>	<b>169,17</b>	<b>205,36</b>
			1	1	1	1	1	1
			325240	301713	325241	325583	324675	301806

### TABELLENERKLÄRUNG

7,70<sup>a</sup>

48<sup>b</sup>

32032<sup>c</sup>

a: Preis in €/m

b: Meter pro Verpackungseinheit (Karton/Dreierpack/einzeln eingeschweißt)

c: Artikelnummer

Länge je Rohrschale: 1 m. Weitere Abmessungen auf Anfrage.

<sup>1)</sup>Bei abweichenden Rohrdurchmessern wie z. B. bei Kunststoffrohren sollte die Rohrschale mit dem nächstgrößeren Innendurchmesser verwendet werden.

<sup>2)</sup>Mindestdämmdicken für Kupferrohre mit entsprechendem Rohrdurchmesser.

<sup>3)</sup>Mindestdämmdicken für Edelstahlrohre mit entsprechendem Rohrdurchmesser.

Die blau gekennzeichneten Felder entsprechen der Mindestdämmdicke nach GEG für Kupfer- und Stahlrohre gemäß Tabelle 15 der DIN 4108-4:2020-11. Bei anderen Rohrleitungen ist zu überprüfen, ob die Anforderungen des GEG mit den angegebenen Dämmdicken erfüllt werden.

 100 % Dämmung gemäß GEG

 200% Dämmung gemäß GEG

# Dämmung in der Haustechnik

Klima- und Lüftungsleitungen; Heizungs- und Warmwasserrohrleitungen; Abwasserrohrleitungen; Behälter und Apparate

## ROCKWOOL Klimarock



### WICHTIGE HINWEISE

- Bei der Verwendung auf warmgehenden Rohrleitungen nach GEG sind die notwendigen Dämmdicken entsprechend der Wärmeleitfähigkeit zu beachten.
- Bei kleinen Rohrdimensionen ( $\leq$  DN 100) empfiehlt sich die Verwendung von Rohrschalen (ROCKWOOL 800).



### Dämmmatte/Wärmedämmung

Dicke mm	Breite mm	Länge mm	Art.-Nr.	ROLLEN		PALETTE <sup>2)</sup>		Preis €/m <sup>2</sup>
				m <sup>2</sup> /VE <sup>1)</sup>	Transport 100 m <sup>2</sup> $\pm$ m <sup>3</sup>	Art.-Nr.	m <sup>2</sup> /Pal.	
20	500	8000	371804	8,00	1,58	371809	168,00	14,94
30	500	5500	371813	5,50	2,29	371816	115,50	17,06
40	500	4000	371819	4,00	3,15	371821	84,00	20,95
50	500	3000	371824	3,00	4,2	371825	63,00	23,59
60	500	2500	371826	2,50	5,04	371827	52,50	26,33
70	500	2000	372871	2,00	6,3	372876	42,00	29,56
80	500	2000	372878	2,00	6,3	372881	42,00	32,47
90	500	2000	372566	2,00	6,3	372568	42,00	35,44
100	500	2000	372570	2,00	6,3	372571	42,00	37,74

Im Rahmen der Produktoptimierung wurde die Rollenlänge leicht angepasst.

<sup>1)</sup>VE = Verpackungseinheit (Doppelrolle). Auf Wunsch auch in Sonderlängen und Rollenbreiten von 1000 mm lieferbar. Lieferzeit, Mindestabnahme und Mehrpreis auf Anfrage.

<sup>2)</sup>Die Klimarock wird standardmäßig auf Einwegpalette (1200 x 1200 mm) angeboten. Auf einer Palette befinden sich 21 Rollen.

### Produktbeschreibung

Die ROCKWOOL Klimarock weist aufgrund ihrer überwiegend senkrecht zur Mattenebene ausgerichteten Mineralwollestruktur eine hohe Flexibilität bei gleichzeitiger Druckfestigkeit auf. Sie ist einseitig mit einer gitternetzverstärkten Aluminiumfolie kaschiert.

### Anwendungsbereiche

Wärme- und Schalldämmung von Klima- und Lüftungskanälen, Heizungs- und Warmwasserrohrleitungen größerer Dimensionen nach dem Gebäudeenergiegesetz (GEG) sowie Behältern und Apparaten in betriebstechnischen Anlagen.

## ROCKWOOL Aluboard



### Dämmplatte/Wärmedämmung

Dicke mm	Breite mm	Länge mm	Art.-Nr.	m <sup>2</sup> /VE <sup>1)</sup>	Transport 100 m <sup>2</sup> $\pm$ m <sup>3</sup>	Preis €/m <sup>2</sup>
30	600	1000	116611	9,60	3,86	22,82
50	600	1000	116614	4,80	6,52	33,86

<sup>1)</sup>VE = Verpackungseinheit (Paket).

### Produktbeschreibung

Das ROCKWOOL Aluboard ist eine kunstharzgebundene Steinwolle-Dämmplatte mittlerer Rohdichte, die einseitig mit gitternetzverstärkter Aluminiumfolie kaschiert ist.

### Anwendungsbereiche

Wärme- und Schalldämmung von Klima- und Lüftungskanälen sowie Behältern und Apparaten in haus- und betriebstechnischen Anlagen.

# Dämmung in der Haustechnik

Verschlussklebeband für alle mit Aluminiumfolie kaschierten Dämmstoffe  
Messer zum Schneiden handelsüblicher Dämmstoffe

## ROCKWOOL Alufix



### Aluminiumklebeband

Breite mm	Länge m	Art.-Nr.	Rollen/VE <sup>1)</sup>	Preis €/Rolle
50	100	109316	24	83,69
75	100	109317	16	125,91
100	100	109318	12	167,81

<sup>1)</sup>VE = Verpackungseinheit (Karton).

### Produktbeschreibung

Das ROCKWOOL Alufix ist ein Aluminiumklebeband mit einem sehr klebstarken, stark vernetzten Polyacrylat-Haftkleber. Es ist optimiert für die Verklebung von Dämmstoffstoßstellen, die hohen Temperaturbelastungen standhalten müssen. Das ROCKWOOL Alufix ist darüberhinaus witterungsbeständig und die Festigkeit der Verklebung nimmt im Laufe der Zeit zu.

### Anwendungsbereiche

Verklebung der Stoßstellen von mit Aluminiumfolie kaschierten Dämmstoffen wie z. B. ROCKWOOL Klimafix, ROCKWOOL Klimarock, ROCKWOOL 800, Conlit 150 U, Conlit Steelprotect Section Alu, Conlit Steelprotect Board Alu, Conlit PS 150 Sprinkler Section und Conlit PS EIS 90.

## Dämmstoffmesser



Art.-Nr.	Stück/VE <sup>1)</sup>	Preis €/St.
281581	1	28,05

<sup>1)</sup>VE = Verpackungseinheit (Karton).

### Produktbeschreibung

Handliches Messer für den Zuschitt von Steinwolle-dämmstoffen. Eignet sich aufgrund der langen Klinge auch zum mühelosen Schneiden größerer Rohrschalendurchmesser.



# Teclit<sup>®</sup> Kälte­dämmung

ROCKWOOL Teclit wurde für die Dämmung von Kälteleitungen an haustechnischen Anlagen entwickelt und ist sowohl für Trinkwasser- und Kühlwasserleitungen als auch für Wechseltemperaturanlagen geeignet. Das hochwertige nichtbrennbare Steinwolle-Dämmsystem vereint in diesem neuen Anwendungsbereich alle bewährten Eigenschaften der ROCKWOOL Produkte.



**Jetzt auch für  
Lüftungsleitungen**

# Teclit® Kälte­dämmung

## Dämmung von Rohrleitungen in der Haustechnik

### Teclit® PS Cold

### Rohrschale/Kälte­dämmung



- Teclit 60 %
- Teclit 80 %



Innen- Ø mm	Dämmdicken mm							
	20	30	40	50	60	70	80	100
6	16,77 48 <sup>1)</sup> 292415	20,76 30 262428						
10	17,22 48 <sup>2)</sup> 292425	21,50 25 276524						
12	17,45 48 <sup>3)</sup> 292426	22,23 25 276533						
15	16,05 48 239210		31,38 16 262516					
18	16,92 42 221420		32,98 14 262526					
22	17,51 36 221293		34,20 12 252951					
28	19,26 30 221292	26,36 16 235441	37,55 12 252955					
35	20,92 25 221379	29,60 16 221411	40,80 9 240829					
42	23,42 20 221381		45,62 9 221413	57,30 6 254907				
48	25,93 16 221385			63,44 6 221416				
54		37,72 10 221392		67,76 5 221417	87,33 4 226118			
60		42,12 9 221400			88,82 4 221419			
64		46,67 9 221405			90,41 1 221664			
76		49,77 7 221407			96,46 1 252957	128,70 1 221669	145,92 1 230574	
89		53,19 6 221408			102,95 1 252956			200,74 1 301716
102		62,72 4 254908			115,92 1 256073		175,37 1 301682	
108		66,45 4 221766			128,70 1 251384			214,51 1 301691
114		67,58 1 221410			130,93 1 251386			218,22 1 301692



Weitere Abmessungen auf Anfrage.

<sup>1)</sup>Abweichende Dämmstärke: 24,5 mm.

<sup>2)</sup>Abweichende Dämmstärke: 22,5 mm.

<sup>3)</sup>Abweichende Dämmstärke: 21,5 mm.

## Teclit® PS Cold

## Rohrschale/Kälte­dämmung

Innen- Ø mm	Dämmdicken mm							
	20	30	40	50	60	70	80	100
140		77,91 1 222517				168,46 1 301695		240,66 1 301697
159		84,06 1 230569				177,49 1 301699		253,55 1 301798
169			114,57 1 221622			191,07 1 301700		272,95 1 301799
219			124,16 1 301701			224,73 1 301702		321,06 1 301800
273			185,07 1 301704				370,10 1 301801	
324			219,61 1 254691				439,27 1 275423	
356			241,29 1 263825					
406			275,21 1 275527					

### TABELLENERKLÄRUNG

16,77

48<sup>b</sup>

292415<sup>c</sup>

a: Preis in €/m

b: Meter pro Verpackungseinheit (Karton/einzeln eingeschweißt)

c: Artikelnummer

Länge je Rohrschale: 1 m.

### Produktbeschreibung

Die ROCKWOOL Rohrschale Teclit PS Cold wurde speziell für die Dämmung von Kälterohrleitungen an haustechnischen Anlagen entwickelt. Die Teclit PS Cold ist eine hochwertige Rohrschale aus konzentrisch gewickelter Steinwolle. Sie ist mit einer besonders hochfesten glasfaserverstärkten Aluminiumfolie zum Schutz vor Beschädigungen kaschiert. Die selbstklebende Überlappung an der Längsfuge ist mit einem besonders starken Polyacrylat-Haftkleber ausgestattet und sorgt so für eine dauerhafte diffusionsdichte Ummantelung.

### Anwendungsbereiche

Die ROCKWOOL Rohrschale Teclit PS Cold eignet sich für die Dämmung von Stahl-, Edelstahl-, Kupfer- und Kunststoffleitungen in haustechnischen Anlagen. Mit den Dämmstärkenreihen Teclit 60 % und Teclit 80 % können für verschiedene Anwendungsbereiche Kälteleitungen energetisch optimiert und Tauwasser auf der Rohrleitung und der Dämmstoffoberfläche kann sicher vermieden werden. Sie erfüllt darüber hinaus die Anforderungen des Gebäudeenergiegesetzes (GEG). Aufgrund der besonders reißfesten Aluminiumkaschierung ist die Teclit PS Cold besonders für die Kälte­dämmung im Teclit System geeignet. Die Teclit PS Cold kann auch in Verbindung mit allen Conlit Rohrabschottungssystemen eingesetzt werden.

# Teclit® Kälte­dämmung

## Kältebrückenfreie Rohrbefestigung

### Teclit® Hanger

### Rohrabhänger



#### WICHTIGER HINWEIS

Unser Teclit Tool berechnet Ihnen das passende Teclit Kälte­dämm­system inklusive der richtigen Brandschutz­lösung. Für Ihre Umgebungs­bedingungen können Sie zwischen moderaten Anforderungen 60% und erhöhten Anforderungen 80% wählen.



Innen- Ø mm	Dämmdicken mm							
	20	30	40	50	60	70	80	100
6	20,65 25 <sup>1)</sup> 305363	23,66 25 286230						
10	21,11 25 <sup>2)</sup> 305372	24,21 25 286359						
12	21,30 25 <sup>3)</sup> 305379	25,70 25 282467						
15	21,60 25 282202		25,47 25 282296					
16	21,85 25 281466		25,66 25 281497					
17	21,93 25 280277							
18	22,02 25 282339		26,02 25 282352					
20	22,46 25 281503		26,51 25 280473					
21	22,72 25 280524							
22	22,87 25 282374		26,99 25 282379					
25	23,11 25 281648		27,23 25 281677					
26	23,24 25 280533							
28	23,36 25 282387	26,63 25 282402	27,53 25 282410					
32	23,90 25 280539	27,41 25 280609	28,26 25 281681					
35	24,45 25 282434	28,01 25 282445	28,86 25 280693					
40	25,47 25 280707		29,66 25 280724	30,31 25 280729				
42	26,07 25 282449		30,01 25 282461	30,91 25 280752				
48	29,35 25 281709			34,67 25 281717				



<sup>1)</sup>Abweichende Dämmstärke: 24,5 mm.

<sup>2)</sup>Abweichende Dämmstärke: 22,5 mm.

<sup>3)</sup>Abweichende Dämmstärke: 21,5 mm.

# Teclit® Hanger

## Rohrabhänger

Innen- Ø mm	Dämmdicken mm							
	20	30	40	50	60	70	80	100
50		34,07 25 280777		35,28 25 280846				
53		34,76 25 283385						
54		35,03 25 280891		36,72 25 280937	37,64 10 281064			
56		36,32 25 283406						
58		36,86 25 283429						
60		37,51 25 281808			39,08 10 282090			
63		38,47 25 281078			46,28 10 281100			
64		38,78 25 282097			47,67 10 282104			
73		40,49 25 283463						
75		41,09 25 282206			50,46 10 282209	54,38 10 282219		
76		41,27 25 282222			50,71 10 282278	54,63 10 282281	56,28 10 282287	
78		41,62 25 283481						
83		42,00 25 283497						
89		42,41 25 282294			52,16 10 282345			60,08 5 282584
90		42,79 25 283516			52,70 10 283602		58,40 10 283624	
108		45,62 10 282589			56,09 10 283716			73,00 5 283732
110		45,98 10 283753			56,69 10 283777			74,00 5 282628
114		46,76 10 282634			57,48 10 282647			85,00 5 283786

### TABELLENERKLÄRUNG

20,65<sup>a</sup>  
25<sup>b</sup>  
305363<sup>c</sup>

- a: Preis in €/St.
- b: Stück pro Verpackungseinheit (Karton)
- c: Artikelnummer

- Teclit 60%
- Teclit 80%
- Dimensionen für Regen-/Abwasserleitungen

# Teclit® Kälte­dämmung

## Kältebrückenfreie Rohrbefestigung

### Teclit® Hanger



#### WICHTIGER HINWEIS

Unser Teclit Tool berechnet Ihnen das passende Teclit Kälte­dämm­system inklusive der richtigen Brandschutz­lösung. Für Ihre Umgebungs­bedingungen können Sie zwischen moderaten Anforderungen 60% und erhöhten Anforderungen 80% wählen.



#### TABELLENERKLÄRUNG

20,65<sup>a</sup>  
25<sup>b</sup>  
305363<sup>c</sup>

a: Preis in €/St.  
b: Stück pro Verpackungseinheit (Karton)  
c: Artikelnummer



### Rohrabhänger

Innen- Ø mm	Dämmdicken mm							
	20	30	40	50	60	70	80	100
133		58,68 10 284196						
135		59,73 10 284018						
140		64,13 10 282677				97,82 10 282696		139,74 5 283809
159		89,55 10 282822				112,72 5 283060		161,03 2 283811
160		90,42 10 284252						
169			93,74 10 282938			115,55 5 283117		165,07 2 283847
210			139,65 5 283161					
219			145,64 5 239535			172,84 5 256691		246,91 2 239536
273			169,09 5 258418				343,49 2 284047	
274			169,71 5 283230					
324			286,07 2 279738				440,24 2 284051	
326			314,82 2 283868					
356			437,74 1 284075					
406			445,49 1 284077					

Länge je Dämmkern: 80–120 mm (dimensionsabhängig).

■ Teclit 60 %  
■ Teclit 80 %  
■ Dimensionen für Regen-/Abwasserleitungen

### **Produktbeschreibung**

Der ROCKWOOL Rohrabhänger Teclit Hanger besteht aus einem sehr tragfähigen, hochdichten Steinwollekern und einer außenliegenden Befestigungsschelle. Der Steinwollekern sorgt für eine kältebrückenfreie Abhängung bei optimaler Lastverteilung. Zum diffusionsdichten Anschluss an die Rohrdämmung ist er mit einer sehr robusten glasfaserverstärkten Aluminiumfolie kaschiert und mit einem selbstklebenden Überlappungsstreifen ausgestattet.

### **Anwendungsbereiche**

Der ROCKWOOL Teclit Hanger wurde speziell für die Befestigung von Kälteleitungen mit dem Teclit System entwickelt und minimiert den Wärmeeintrag im Bereich der Rohrhalterungen von gedämmten Rohrleitungen. Mit den Dämmstärkenreihen Teclit 60 % und Teclit 80 % können für verschiedene Anwendungsbereiche Kälteleitungen energetisch optimiert und Tauwasser auf der Rohrleitung und der Dämmstoffoberfläche kann sicher vermieden werden. Teclit Hanger können an vertikal und horizontal verlaufenden Leitungen an haustechnischen Anlagen innerhalb von Gebäuden eingesetzt werden.

# Teclit® Kälte­dämmung

## Dämmung von haustechnischen Anlagen

### Teclit® LM Cold

#### Dämmmatte/Kälte­dämmung



Dicke mm	Breite mm	Länge mm	Art.-Nr.	m <sup>2</sup> /VE <sup>1)</sup>	Transport 100 m <sup>2</sup> ± m <sup>3</sup>	Preis €/m <sup>2</sup>
30	500	8000	331815	8	2,12	48,94
40	500	6000	331816	6	3,18	55,67
50	500	5000	331817	5	4,23	60,86

<sup>1)</sup>VE = Verpackungseinheit (Doppelrolle).

#### Produktbeschreibung

Die Teclit LM Cold ist eine ebenso robuste wie flexible Steinwolle-Lamellenmatte mit vertikaler Faserausrichtung, die werksseitig mit einer besonders hochfesten glasfaserverstärkten Aluminiumfolie kaschiert wird. Die Teclit LM Cold kann leicht verschiedenen Bauteilgeometrien angepasst werden, wobei die vertikale Faserausrichtung des Steinwollekerns für eine hohe Druckfestigkeit sorgt.

#### Anwendungsbereiche

Die ROCKWOOL Lamellenmatte Teclit LM Cold wurde speziell für die Kälte­dämmung an haustechnischen Anlagen entwickelt und ist Teil des Teclit Dämmsystems. Die Teclit LM Cold ist sehr flexibel und lässt sich hervorragend Einbauten wie Ventilen, Pumpen, Flanschen anpassen und eignet sich ebenso für große Anlagenteile wie Behälter und Tanks sowie für die Dämmung von Entwässerungsleitungen und Lüftungsleitungen.



### Teclit® Dämmkappe

#### Formteil/Armaturendämmung



Nennweite DN	Für Rohrleitungen mit Außen-Ø mm	Länge mm	Art.-Nr.	St./VE <sup>1)</sup>	Preis €/St.
15	18-21	195	324367	14	41,22
20	22-27	220	324368	8	45,46
25	28-33	225	324370	8	49,02
32	35-42	275	324372	9	56,82

<sup>1)</sup>VE = Verpackungseinheit (Karton).

#### Produktbeschreibung

Die Teclit Dämmkappe ist ein hochwertiges Steinwolle-Formteil zur einfachen und sicheren Dämmung von Ventilen in haustechnischen Anlagen. Ihre Bauform wurde so entwickelt, dass sie auf eine Vielzahl markt­gängiger Ventilformen passt. Sie ist mit einer besonders hochfesten glasfaserverstärkten Aluminiumfolie ummantelt und eignet sich damit besonders zur Anwendung innerhalb des nichtbrennbaren Teclit Kälte­dämmsystems.

#### Anwendungsbereiche

Wärme- und Kälte­dämmung von Ventilen an Rohrleitungen in haustechnischen Anlagen. Die Eignung der Dämmkappen für die Anwendung an kaltgehenden Leitungen innerhalb des Teclit Dämmsystems wurde durch Langzeittests beim FIW nachgewiesen. Aufgrund ihrer guten Dämmeigenschaften erfüllen sie die Anforderungen der Dämmstärkenreihen Teclit 60%. Die passgenauen Halbschalen ermöglichen eine schnelle und sichere Montage auf einer Vielzahl von markt­gängigen Schrägsitzventilen sowie den sauberen Anschluss an die Rohdämmung.



# Teclit® Kälte­dämmung

## Verschluss­klebeband für Dämmstoffstoßstellen im Teclit System

## Abdichtung von Endstellen und Durchdringungen im Teclit System

### Teclit® Alutape

#### verstärktes Aluminiumklebeband



Breite mm	Länge m	Art.-Nr.	Rollen/VE <sup>1)</sup>	Preis €/Rolle
75	50	357668	16	63,29
100	50	357673	12	83,13

<sup>1)</sup>VE = Verpackungseinheit (Karton).

#### Produktbeschreibung

Das ROCKWOOL Aluminiumklebeband Teclit Alutape ist optimiert für die Verklebung von Dämmstoffstoßstellen, die hohen Temperaturbelastungen standhalten müssen. Es ist hochreißfest durch eine Glasfaserverstärkung und mit einem sehr klebestarken vernetzten Polyacrylat-Haftkleber ausgestattet und besitzt eine große Scherfestigkeit bei hoher Temperaturbeständigkeit. Teclit Alutape ist besonders alterungsbeständig, die Festigkeit der Verklebung nimmt im Laufe der Zeit zu. Damit eignet es sich besonders für die Abdichtung von Dämmstoffstoßstellen im Teclit Kälte­dämm­system.

#### Anwendungsbereiche

Verklebung der Stoßstellen von mit Aluminiumfolie kaschierten Dämmstoffen insbesondere für die Kälte­dämmung im Teclit System – Teclit PS Cold und Teclit LM Cold. Ebenfalls verwendbar für alle Dämmarbeiten mit alukaschierten Produkten wie z. B. ROCKWOOL Klimafix, ROCKWOOL Klimarock, ROCKWOOL 800, Conlit 150 U, Conlit Steelprotect Section, Steelprotect Board/Alu, Conlit PS 150 Sprinkler Section und Conlit PS EIS 90.

### Teclit® Flextape

#### elastisches Dichtklebeband



Breite mm	Länge m	Art.-Nr.	Rollen/VE <sup>1)</sup>	Preis €/Rolle
50	25	287527	1	241,25
100	25	287547	1	275,74

<sup>1)</sup>VE = Verpackungseinheit (Karton).

#### Produktbeschreibung

Das ROCKWOOL Teclit Flextape ist ein hochwertiges Dichtband für die Verklebung von Dämmstoffstoßstellen, die hohe Flexibilität und Festigkeit aufweisen müssen. Es besitzt eine sehr hohe Haftfähigkeit und ist sehr flexibel. Damit eignet es sich besonders für die Abdichtung von Verbindungen und Durchdringungen von Kälte­dämmungen an haustechnischen Anlagen mit dem Teclit System.

#### Anwendungsbereiche

Abdichtung von Verbindungen und Durchdringungen von Kälte­dämmungen im Teclit System. Wo Rohrleitungshalterungen, Flansche, Pumpen etc. die Teclit PS Cold und Teclit LM Cold durchstoßen, muss die Aluminiumummantelung mit Teclit Flextape an die Einbauten dicht angeschlossen werden!



# Conlit® Brandschutzsysteme

Bei der Planung und Ausführung von Gebäudeinstallationen und Leitungsanlagen muss neben den baurechtlichen Anforderungen an den Brandschutz auch eine Vielzahl technischer Regelwerke beachtet werden. Darüber hinaus sind die Bedürfnisse der Bewohner nach Sicherheit und Komfort entscheidend. So muss zum Beispiel – abhängig von den Gebäudeklassen, die



auf deren Größe und Nutzung beruhen – ein entsprechendes Brand-  
schutzniveau gewährleistet werden. Brandabschottungen verhindern  
eine Ausbreitung von Feuer und Rauch und erfüllen beim Conlit  
Abschottungssystem außerdem die Anforderungen an den Wärme-  
und Schallschutz.



# Conlit® Brandschutzsysteme

## Abschottungssysteme: Rohrabschottungen von brennbaren und nichtbrennbaren Rohrleitungen R 30 bis R 120

### Conlit® 150 U

### Brandschutzschale



#### WICHTIGER HINWEIS

Farbige Kennzeichnung erleichtert die eindeutige Identifikation des eingebauten Brandschutzelements auf der Baustelle.



Innen-Ø mm	Dämmdicke mm	Ø Kern- bohrung mm	Art.-Nr.	m/VE <sup>1)</sup>	Preis €/m
6	27,0	60	283547	42	48,85
6	37,0	80	283556	20	63,11
10	25,0	60	31987	42	49,77
10	35,0	80	283561	20	63,32
12	24,0	60	31988	42	50,40
12	34,0	80	283563	20	63,93
14	23,0	60	31989	42	51,18
15	22,5	60	317715	42	51,79
15	42,5	100	272990	14	97,79
16	22,0	60	31991	42	52,54
16	42,0	100	277630	14	100,31
17	21,5	60	31992	42	53,29
18	21,0	60	31960	42	53,45
18	41,0	100	273067	14	104,38
20	20,0	60	31993	42	63,56
20	40,0	100	277652	14	127,13
21	19,5	60	31961	42	63,85
22	19,0	60	31994	42	64,01
22	39,0	100	272996	14	107,71
25	17,5	60	31995	42	72,15
25	27,5	80	109247	20	86,68
25	37,5	100	277656	14	154,58
26	17,0	60	31996	42	72,90
27	16,5	60	31962	42	73,05
28	26,0	80	31997	20	78,41
28	51,0	130	253640	9	153,82
32	24,0	80	31998	20	82,70
32	49,0	130	277664	9	168,84
34	23,0	80	27918	20	84,86
35	22,5	80	31963	20	85,90
35	47,5	130	254137	9	181,37
40	20,0	80	31999	20	96,35
40	45,0	130	277668	9	216,77
42	19,0	80	31964	20	98,93
42	29,0	100	32000	14	124,35
42	54,0	150	253642	5	231,54
48	26,0	100	31965	14	133,88
48	51,0	150	253643	5	234,58
50	25,0	100	32001	14	139,81
50	50,0	150	257338	5	236,37
50	65,0	180	285893	4	298,95
53	23,5	100	109245	14	140,60
54	38,0	130	32002	9	183,15
54	53,0	160	253794	5	244,07
57	61,5	180	302600	4	283,21
58	36,0	130	32003	9	188,66
60	35,0	130	78283	9	189,45
60	60,0	180	253648	4	299,35

## Brandschutzschale

Innen-Ø	Dämmdicke	Ø Kernbohrung	Art.-Nr.	m/VE <sup>1)</sup>	Preis
mm	mm	mm			€/m
63	33,5	130	55022	9	191,74
63	58,5	180	256068	4	261,05
64	33,0	130	55036	9	193,26
64	58,0	180	55327	4	263,12
75	52,5	180	55822	4	257,31
75	62,5	200	285894	3	306,31
76	37,0	150	26797	5	212,23
76	52,0	180	55037	4	258,84
76	62,0	200	253797	1	309,09
78	36,0	150	53402	5	213,13
83	33,5	150	55023	5	220,67
89	30,5	150	26798	5	227,57
89	65,5	220	55824	2	336,46
90	65,0	220	56009	2	339,97
102	39,0	180	55834	4	257,14
108	36,0	180	27009	4	268,02
108	71,0	250	55786	1	430,65
110	35,0	180	55835	4	272,46
110	70,0	250	55788	1	436,75
113	68,5	250	55826	1	441,85
114	33,0	180	29109	4	275,49
114	68,0	250	55789	1	444,58
127	76,5	280	302848	1	500,14
133	43,5	220	56050	2	327,27
135	42,5	220	55954	2	334,94
135	72,5	280	285891	1	500,13
140	40,0	220	55326	2	338,60
140	70,0	280	55794	1	494,52
159	30,5	220	55955	2	346,72
159	70,5	300	253799	1	584,44
160	30,0	220	55836	2	352,39
160	80,0	320	285892	1	704,09
169	40,5	250	55956	1	467,69
169	78,0		55795	1	687,63
210	40,0		55803	1	511,98
210	60,0		126266	1	609,40
219	40,0		64007	1	525,45
219	60,0		102275	1	677,82
219	80,0		97439	1	840,07
253	40,0		203734	1	524,08
273	60,0		102276	1	735,12
274	40,0		64170	1	599,30
324	40,0		55819	1	661,30
324	60,0		102279	1	749,03
326	40,0		55821	1	672,81
326	60,0		126267	1	791,78

### Produktbeschreibung

Die Conlit 150 U ist eine nicht-brennbare druckfeste Steinwolle-Brandschutz-Rohrschale. Sie ist mit einer farbig gekennzeichneten gitternetzverstärkten Aluminium-Sandwich-Folie kaschiert. Die Rohrschalen entsprechen im Innendurchmesser den Abmessungen aller gängigen Rohrleitungen für die Haustechnik und sind im Außendurchmesser den gängigen Kernbohrungsdurchmessern angepasst. Die Conlit 150 U ist einseitig aufgeschlitzt und auf der Innenwandung eingesägt, damit sie leicht aufgeklappt und auf der Rohrleitung montiert werden kann.

### Anwendungsbereiche

Rohrabschottungen R 30 bis R 120 von nichtbrennbaren Rohrleitungen und brennbaren Versorgungsleitungen bei Massivwänden und -decken sowie leichten Trennwänden und Holzbauteilen.

<sup>1)</sup>VE = Verpackungseinheit (Karton/einzeln eingeschweißt).

Länge je Rohrschale: 1 m. Weitere Abmessungen auf Anfrage.

# Conlit® Brandschutzsysteme

## Abschottungssysteme: Rohrabschottungen von SML-Gussabwasserrohren R 30 bis R 90

### Conlit® SML-Set/Conlit® Muffenrohrschaale

### Brandschutzsystem



Für Rohrleitungen mit Außen-Ø mm	Produkt	Art.-Nr.	St./VE <sup>1)</sup>	Preis €/St.
83/90	Conlit SML-Set <sup>2)</sup>	121982	4	176,86
110	Conlit SML-Set <sup>2)</sup>	121976	4	183,55
50/56	Conlit SML-Manschette	190354	20	73,68
75	Conlit SML-Manschette	129945	20	77,86
90	Conlit SML-Manschette	122000	20	82,14
110	Conlit SML-Manschette	121999	20	87,36
83	Conlit Muffenrohrschaale S	121916	20	104,00
110	Conlit Muffenrohrschaale S	121911	20	107,81
83	Conlit Muffenrohrschaale	108912	10	110,41
110	Conlit Muffenrohrschaale	108911	8	136,16

Länge je Rohrschaale: Muffenrohrschaale S 250 mm, Muffenrohrschaale 500 mm

<sup>1)</sup>VE = Verpackungseinheit (Karton).

<sup>2)</sup>SML-Set besteht aus einer Muffenrohrschaale S sowie einer SML-Manschette.



#### Produktbeschreibung

Das Set besteht aus der Conlit Muffenrohrschaale S zum Einbau in die Deckendurchführung und aus der Conlit SML-Manschette. Die Muffenrohrschaale entspricht dabei im Wesentlichen der Conlit 150 U, wurde jedoch in ihrer Länge und Dämmdicke sowie durch eine einseitige Aussparung zur Überdeckung von Rohrmuffen bzw. -schellen dem speziellen Anwendungsbereich angepasst. Die SML-Manschette besteht aus einer Blechhülse mit mehreren Lagen intumeszierendem Material.

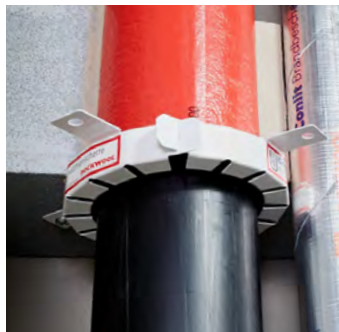
#### Anwendungsbereiche

Rohrabschottungen R 30 bis R 90 von Entwässerungsleitungen in Massivdecken mit einem Fallstrang als Gussrohrleitungen und Anschlussleitungen als Kunststoffrohrleitung. Dabei wird durch die Conlit Muffenrohrschaale S ein sicherer Bauteilverschluss und durch die SML-Manschette ein Verschluss der Kunststoffanschlussleitung im Brandfall gewährleistet.

# Abschottungssysteme: Rohrabschottungen von Kunststoffabwasserleitungen R 30 bis R 90

## Conlit® Brandschutzmanschette

### Brandschutzsystem



Für Rohrleitungen mit Außen-Ø mm	PE-BEUTEL		KARTON		Preis €/St.
	Art.-Nr.	St./VE <sup>1)</sup>	Art.-Nr.	St./Karton	
50	169339	1	169342	10	60,79
56, 58	169345	1	169348	10	62,63
75	169350	1	169352	10	75,76
78, 90	169353	1	169354	10	81,26
110	169355	1	169356	10	89,69
125	169357	1	169358	10	112,18
130, 140	169359	1	169360	5	142,04
160	169362	1	169364	5	163,64
180			307598	1	254,55
200			307599	1	281,56

<sup>1)</sup>VE = Verpackungseinheit (PE-Beutel).  
Weitere Abmessungen auf Anfrage.

### Produktbeschreibung

Die Conlit Brandschutzmanschette besteht aus dem Brandschutzmanschettengehäuse, das im Inneren in mehreren Lagen mit einem hochwirksamen intumeszierenden Baustoff ausgestattet ist. Im Brandfall reagiert der aufschäumende Baustoff und verschließt die Bauteilöffnung dauerhaft gegen Durchtritt von Feuer und Rauch.

### Anwendungsbereiche

Abschottungen von Kunststoffabwasserleitungen R 30 bis R 90 für Rohraußendurchmesser von 50 bis 160 mm in Massivwänden bzw. -decken, in leichten Trennwänden sowie in Holzbauteilen.

## Conlit® Screw

### Befestigungselement



Länge mm	Art.-Nr.	St./VE <sup>1)</sup>	Preis €/VE*
90	283909	50	52,16

<sup>1)</sup>VE = Verpackungseinheit (PE-Beutel).

### Produktbeschreibung

Conlit Screw ist eine spiralförmige Schraube aus verzinktem Stahl zur Verbindung von Steinwolle-dämmstoffen in Brandschutzkonstruktionen.

### Anwendungsbereiche

Für die Verschraubung von Steinwolleplatten in Conlit Brandschutzkonstruktionen sowie für die Befestigung von Conlit Brandschutzmanschetten beim Einbau in Holzbalkendecken in Verbindung mit der Conlit 150 U als Hüllrohr.

# Conlit® Brandschutzsysteme

## Abschottungssysteme: Rohrabschottungen R 30 bis R 120

### Conlit® Pyrostat-Uni



#### WICHTIGER HINWEIS

Die Lieferung erfolgt ausschließlich über einen Parcel-Service.

### Brandschutzmatte

Breite mm	Länge m	Art.-Nr.	Rolle/VE <sup>1)</sup>	Preis €/m
125	10	95474	1	160,24
125	25	109288	1	156,66

<sup>1)</sup>VE = Verpackungseinheit (Karton).

#### Produktbeschreibung

Die Conlit Pyrostat-Uni ist eine ca. 1,1 mm dicke flexible Matte, die aus einem Trägergewebe besteht, das beidseitig mit einem unter Hitze einwirkend aufschäumenden Material beschichtet ist. Sie wird im Conlit Abschottungssystem für Rohrleitungen verwendet.

#### Anwendungsbereiche

Rohrabschottungen R 30 bis R 120 in Massivwänden und -decken sowie leichten Trennwänden, für nichtbrennbare Rohrleitungen mit einer durchgehenden Streckenisolierung sowie für brennbare Versorgungsleitungen mit und ohne Streckenisolierung. Die Dämmung kann dabei aus nichtbrennbaren Baustoffen (Mineralwolle) oder aus brennbaren Baustoffen (z. B. Synthesekautschuk oder Polyurethan) bestehen.

# Abschottungssysteme: Kabel- und Kombiabschottungen von S 30 bis S 90

## Conlit® Bandage



### Brandschutzbandage

Breite mm	Länge m	Art.-Nr.	Rolle/VE <sup>1)</sup>	Preis €/m
380	10	51201	1	103,90
380	1	109014	1 <sup>2)</sup>	107,28

<sup>1)</sup>VE = VE = Verpackungseinheit (Karton/PE-Beutel)

<sup>2)</sup>inkl. Kennzeichnungsschild und Bindedraht

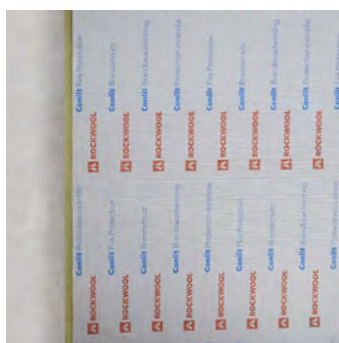
### Produktbeschreibung

Die Conlit Bandage ist eine ca. 1 mm dicke flexible Matte, die aus einem Trägergewebe besteht, das beidseitig mit einem unter Hitzeeinwirkung aufschäumenden Material beschichtet ist. Sie wird im Conlit Abschottungssystem für Elektroleitungen und Elektroerrohre verwendet.

### Anwendungsbereiche

S 30- bis S 90-Abschottung von Einzelkabeln sowie Kabel- und Kabellerohrenbündeln bis zu Durchmessern von 100 mm in Massivwänden bzw. -decken, in leichten Trennwänden sowie in Holzbauteilen. Innerhalb des Weichschottsystems mit dem Conlit Penetration Board auch für die Abschottung von Kabeltragsystemen geeignet.

## Conlit® Penetration Board



### Brandschutzplatte

Dicke mm	Breite mm	Länge mm	Art.-Nr.	m <sup>2</sup> /VE <sup>1)</sup>	Preis €/m <sup>2</sup>
50	600	1000	38379	1,20	207,83

<sup>1)</sup>VE = Verpackungseinheit (Karton).

### Produktbeschreibung

Das Conlit Penetration Board ist eine nichtbrennbare druckfeste Steinwolleplatte, die auf der Vorderseite mit einem weißen Glasvlies und auf der Rückseite mit einer gitternetzverstärkten farbig gekennzeichneten Aluminiumfolie kaschiert ist.

### Anwendungsbereiche

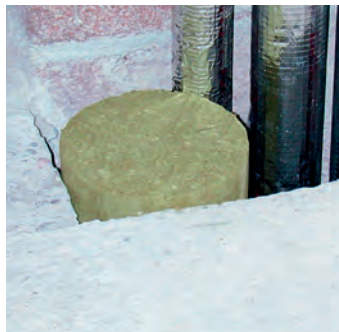
Erstellen von beschichtungsfreien Weichschottsystemen für Rohrabschottungen von nichtbrennbaren Rohrleitungen und brennbaren Versorgungsleitungen (R 30 – R 90) sowie für Kombiabschottungen (S 90) von Elektroleitungen in Verbindung mit Rohrleitungen. Das Conlit Penetration Board kann in Massiv- und Metallständerwänden ab einer Dicke von 100 mm sowie in Massivdecken ab 150 mm eingesetzt werden. Die Konstruktionsdicke des Boards ergibt sich aus den 2 × 50 mm dicken Conlit Penetration Boards, wobei die Aluminiumfolie innenliegend angeordnet werden muss. Bei der Abschottung von Elektroleitungen ist zusätzlich die Conlit Bandage zu verwenden. Bei Abschottung von Rohrleitungen ist zusätzlich die Rohrschale ROCKWOOL 800 bzw. die Brandschutzschale Conlit 150 U zu verwenden.

# Conlit® Brandschutzsysteme

## Abschottungssysteme: Verschluss von Bauteilöffnungen

### Kennzeichnungsschild für S 90-Kabel- bzw. R 90-Rohrabschottungen

#### Conlit® Fire Plug



#### Brandschutzstopfen

Durchmesser mm	Art.-Nr.	m/VE <sup>1)</sup>	Preis €/m
60	116199	36	41,48
80	116200	20	66,92
100	116201	14	103,40
130	116202	9	154,19
150	116207	5	185,16
180	116203	4	219,48
220	116204	2	278,56
250	116205	1	374,31
280	116206	1	430,50

<sup>1)</sup>VE = Verpackungseinheit (Karton/einzeln eingeschweißt). Weitere Abmessungen auf Anfrage.

#### Produktbeschreibung

Der Conlit Fire Plug ist ein nichtbrennbares, druckfestes zylindrisches Steinwolleformteil (Länge 1000 mm) mit einer Mindestrohddichte von 150 kg/m<sup>3</sup>.

Entspricht in den wesentlichen Eigenschaften der Conlit 150 U, hat keine Aluminiumkaschierung.

#### Anwendungsbereiche

Feuerwiderstandsfähiger Verschluss von Kernbohrungen in Wänden und Decken als Reserveabschottung oder als verlorene Schalung für Deckenöffnungen bei der Erstellung von Betondecken, um eine nachträgliche Leitungsführung zu ermöglichen.

#### Conlit® Kennzeichnungsschild



#### Kennzeichnung für Rohr- und Kabelabschottungen

Typ	Art.-Nr.	St./VE <sup>1)</sup>	Preis €/St.
S 90-Kabelabschottung (aBG) für Kabel- und Kombiabschottungen	108907	10	6,89
R 90-Rohrabschottung (aBG) für Kunststoffgasrohre	108909	10	6,89
R 90-Rohrabschottung (aBG) für Gussrohrabschottung	122329	10	6,89
R 90-Rohrabschottung (aBG) für Kunststoffabwasserrohre	200748	10	6,89
R 90-Rohrabschottung (aBG) für Mischinst. an Versorgungsl.	291773	10	6,89
R 90-Rohrabschottung (abP) für Conlit 150 U	343572	10	6,89
R 90-Rohrabschottung (abP) für Conlit Pyrostat-Uni	343578	10	6,89

<sup>1)</sup>VE = Verpackungseinheit.

#### Produktbeschreibung

Kennzeichnungsschilder aus Hartplastik (135 × 110 mm) zur dauerhaften Kennzeichnung von Conlit Rohr- und Kabelabschottungen.

#### Anwendungsbereiche

Wird in dem jeweiligen Anwendbarkeitsnachweis für die Kabel- und Rohrabschottungen eine dauerhafte Kennzeichnung der Abschottungen gefordert, sind Kennzeichnungsschilder durch die ausführenden Firmen neben den Abschottungen am Bauteil zu befestigen. Die Schilder enthalten Angaben über das verwendete System, den Hersteller (ausführende Firma vor Ort) und das Herstellungsjahr.

# Abschottungssysteme: Verschluss von Bauteilöffnungen

## Verklebung von Conlit Platten und Schalen

### Conlit® Kit



#### Brandschutzdichtmasse

Art.-Nr.	Gebinde	Inhalt	Preis €/Kartusche
111348	Kartusche/Karton	20 x 300 ml	67,14

#### Brandschutzdichtmasse

Art.-Nr.	Gebinde	Inhalt	Preis €/kg
109018	Eimer	18 kg	52,78
109017	Eimer	6 kg	58,79

#### Produktbeschreibung

Conlit Kit ist eine lösungsmittelfreie einkomponentige Brandschutzdichtmasse, die unter Hitzeeinwirkung stark aufschäumt. Hierdurch werden Fugen in Baukonstruktionen rauchdicht verschlossen. Conlit Kit zeichnet sich durch eine gute Klebewirkung gegen Mauerwerk, Conlit Schale, Conlit Bandage und andere Materialien aus.

#### Anwendungsbereiche

In Verbindung mit den geprüften Rohrabschottungen des Conlit Systems kann der Conlit Kit zum Verschließen der Spalte zwischen der Rohrschale Conlit 150 U und der Bauteilöffnung verwendet werden. Hierbei darf der zu verschließende Spalt maximal 30 mm betragen. Bei den Kabelabschottungen mit der Conlit Bandage kann der Spalt zum Bauteil (Wand oder Decke) leicht und schnell mit Conlit Kit verschlossen werden. Beim Conlit Penetration Board Systemen können die Restspalte zwischen den Leitungsdurchführungen und der Schottplatte sowie zum Bauteil (Wand oder Decke) mit Conlit Kit verschlossen werden. Conlit Kit kann ebenso zum Ringspaltverschluss bei Einzelleitungsdurchführungen nach den Erleichterungen der MLAR verwendet werden.

### Conlit® Fix



#### Wasserglas-Kaolin-Kleber

Produkt	Art.-Nr.	Gebinde	Inhalt	Preis €/kg
Conlit Fix	319657	Eimer <sup>1)</sup>	20 kg	11,33
Conlit Fix	321038	PE-Schlauch/Eimer <sup>1)</sup>	18 x 1 kg	13,85

<sup>1)</sup> 33 Eimer/Palette

#### Produktbeschreibung

Conlit Fix ist ein nichtbrennbarer Kleber, der in wesentlichen Bestandteilen aus Alkaliwasser und Kaolin als Füllstoff besteht. Conlit Fix kann in Verbindung mit allen Conlit Brandschutzsystemen verwendet werden.

#### Anwendungsbereiche

Verklebung von Dämmstofffugen und -stoßstellen bei der Verarbeitung von Conlit Brandschutzsystemen.

# Conlit® Brandschutzsysteme

## Bekleidung von eckigen Lüftungsleitungen L 90

### Verschlussklebeband für mit schwarzer Aluminiumfolie kaschierte Dämmstoffe

#### Conlit® Duct Board 90



#### Brandschutzplatte

Dicke mm	Breite mm	Länge mm	Art.-Nr.	m <sup>2</sup> /Palette	Preis €/m <sup>2</sup>
80	1000	1500	240550	22,50	119,95

#### Produktbeschreibung

Das Conlit Duct Board 90 ist die neue leichte Brandschutzbekleidung für Lüftungskanäle von ROCKWOOL. Sie besteht aus einer druckfesten, nichtbrennbaren Steinwolleplatte und ist einseitig mit einer reißfesten schwarzen Aluminiumfolie kaschiert.

#### Anwendungsbereiche

Die Conlit Duct Board 90 wird für die Brandschutzbekleidung von eckigen Lüftungskanälen verwendet. Sie ermöglicht bereits mit einer geringen Bekleidungsstärke von 80 mm die Feuerwiderstandsklasse L 90/EI 90 (h<sub>o</sub>, v<sub>e</sub> i ↔ o) -S für waagerechte und senkrechte Kanäle.

#### WICHTIGER HINWEIS

Das Conlit Duct Board 90 muss witterungsgeschützt gelagert werden. Es dürfen maximal 2 Paletten übereinandergestapelt werden.

#### Conlit Alufix black



#### Aluminiumklebeband

Breite mm	Länge m	Art.-Nr.	Rollen/VE <sup>1)</sup>	Preis €/Rolle
75	50	259345	16	65,89

<sup>1)</sup>VE = Verpackungseinheit (Karton).

#### Produktbeschreibung

Conlit Alufix black ist ein glattes Weichaluminiumklebeband mit hoher Klebekraft. Seine schwarze Farbbeschichtung ist speziell auf die Conlit Duct Board 90 abgestimmt.

#### Anwendungsbereiche

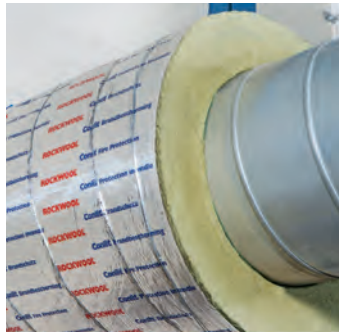
Verklebung der Stoßstellen von mit schwarzer Aluminiumfolie kaschierten Dämmstoffen wie der Conlit Duct Board 90 zur feuerwiderstandsfähigen Bekleidung von Stahlblechlüftungsleitungen.

# Bekleidung von runden Lüftungsleitungen L 90

## Wanddurchführung von eckigen und runden Lüftungsleitungen

### Conlit® PS EIS 90

### Brandschutzschale



Innen- Ø mm	Dämmdicke mm	ROHRSCHALEN		PALETTE		Preis €/m
		Art.-Nr.	m/VE <sup>1)</sup>	Art.-Nr.	m/Pal.	
83	80	85928	1	95604	20	277,83
102	80	86034	1	95605	16	299,40
127	80	85929	1	95608	12	323,14
163	80	86089	1	95603	11	370,02
205	80	86090	1	95602	8	409,05
253	80	86048	1	95607	6	461,27
318	80	86049	1	95606	5	551,94

Länge je Rohrschale: 1 m.

<sup>1)</sup>VE = Verpackungseinheit (einzeln eingeschweißt).

#### WICHTIGER HINWEIS

Dieses System ermöglicht mit der Conlit Duct Bandage einen schlanken Aufbau in der Wanddurchführung.

#### Produktbeschreibung

Die Conlit PS EIS 90 ist eine 80 mm starke nicht-brennbare Steinwollerohrschale. Conlit PS EIS 90 ist mit einer farbig gekennzeichneter gitternetz-verstärkten Aluminiumfolie kaschiert, einseitig aufgeschlitzt und zur leichteren Montage auf der Innenwandung eingesägt. Die Innendurchmesser der Rohrschalen sind auf gängige Wickelfalzhohre von DN 80 bis DN 300 abgestimmt.

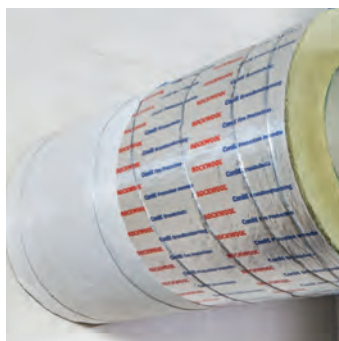
#### Anwendungsbereiche

Mit dem Conlit PS EIS 90 System können runde horizontale Lüftungsleitungen aus Wickelfalzhohre wirtschaftlich und sicher in einer Feuerwiderstandsdauer bis L 90/EI 90 bekleidet werden.



### Conlit® Duct Bandage

### Brandschutzbandage



Breite mm	Länge m	Art.-Nr.	Rolle/VE <sup>1)</sup>	Preis €/m
600	10	110611	1	100,94

<sup>1)</sup>VE = Verpackungseinheit (Karton).

#### Produktbeschreibung

Die Conlit Duct Bandage ist eine ca. 1 mm dicke flexible Matte, die aus einem Trägergewebe besteht, das beidseitig mit einem unter Hitze-einwirkung aufschäumenden Material beschichtet ist. Sie wird in den Brandschutzsystemen Conlit Duct Board 90 sowie Conlit PS EIS 90 für Lüftungsleitungen verwendet.

#### Anwendungsbereiche

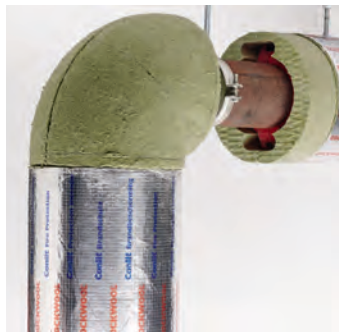
In Verbindung mit den feuerwiderstandsfähigen Bekleidungen des Conlit PS EIS 90 Systems können runde horizontale Lüftungsleitungen aus Wickelfalzhohre mit der Conlit Duct Bandage sicher und schlank durch Massivwände und leichte Trennwände geführt werden. Bei der feuerwiderstandsfähigen Bekleidung von rechteckigen Lüftungskanälen mit dem Conlit Duct Board 90 können mithilfe der Conlit Duct Bandage einseitige Wandanschlüsse besonders platzsparend hergestellt werden.

# Conlit® Brandschutzsysteme

## Bekleidung von Sprinkler- und Feuerlöschleitungen F 90

### Conlit® PS 150 Sprinkler Section

#### Brandschutzschale



Für Rohrleitungen mit Außen-Ø mm	Dämmdicke mm	Art.-Nr.	m/VE <sup>1)</sup>	Preis €/m
60,3	60	86054	4	261,43
76,1	60	86059	3	290,99
88,9	60	85931	3	305,53
114,3	60	85935	2	366,14
168,3	40	86028	1	320,08
219,0	40	86060	1	373,03
253,0	40	86029	1	400,47
305,0	40	86031	1	426,03

Länge je Rohrschale: 1 m.

<sup>1)</sup>VE = Verpackungseinheit (Karton/einzeln eingeschweißt).



#### Produktbeschreibung

Das Conlit Sprinkler System wurde speziell für die Brandschutzbekleidung von Feuerlöschleitungen und Sprinklerzuleitungen sowie für deren Rohrbogen und Rohrkupplungen entwickelt. Es besteht im Wesentlichen aus drei Komponenten.

Die Conlit PS 150 Sprinkler Section ist eine nicht-brennbare druckfeste Steinwolle-Brandschutzschale, mit einer farbig gekennzeichneten gitternetzverstärkten Aluminium-Sandwich-Folie kaschiert, einseitig aufgeschlitzt und zur leichteren Montage auf der Innenwandung eingesägt. Das Rohrkupplungsformteil Conlit PS 150 Sprinkler Cap sowie der Conlit PS 150 Sprinkler Bogen sind hochwertige vorkonfektionierte Dämmkomponenten, die sich exakt den Geometrien der gängigen Rohrdimensionen anpassen.

#### Anwendungsbereiche

Erhöhung der Feuerwiderstandsdauer von F 90-Feuerlöschleitungen und Sprinklerzuleitungen aus Stahl oder Hartkupfer sowie den dazugehörigen Rohrkupplungen und Rohrbögen.

### Conlit® PS 150 Sprinkler Cap

#### Brandschutzformteil



Für Rohrleitungen mit Außen-Ø mm	Art.-Nr.	St./VE <sup>1)</sup>	Preis €/St.
60,3	238266 <sup>2)</sup>	4	55,58
76,1	238268 <sup>2)</sup>	4	59,09
88,9	238272 <sup>2)</sup>	4	61,73
114,3	238273 <sup>2)</sup>	4	65,40

Länge je Cap: 70 mm.

<sup>1)</sup>VE = Verpackungseinheit (Karton).

<sup>2)</sup>Mindestabnahmemenge = 1 VE.

#### Produktbeschreibung

Formteil aus nichtbrennbarer Steinwolle, bestehend aus je zwei Segmenten, welche zusammen im Außendurchmesser den Conlit PS 150 Sprinkler Section entsprechen und im Inneren mit einer passgenauen Ausfräsung für Rohrkupplungen versehen sind.

#### Anwendungsbereiche

Die Conlit PS 150 Sprinkler Cap ermöglicht die einfache und schnelle Bekleidung der Rohrkupplungen von Sprinkler- und Feuerlöschleitungen im Conlit Sprinkler System.

Die Conlit PS 150 Sprinkler Cap sind passend für Rohrkupplungen z. B. Typ Victaulic Nr. 75.

## Conlit® PS 150 Sprinkler Bogen

### Brandschutzformteil



Für Rohrleitungen mit Außen-Ø mm	Art.-Nr.	St./VE <sup>1)</sup>	Preis €/St.
60,3	170508 <sup>2)</sup>	6	297,59
76,1	170510 <sup>2)</sup>	4	338,45
88,9	170512 <sup>2)</sup>	3	375,19
114,3	170513 <sup>2)</sup>	2	403,69
139,7	218480	1	463,30
168,3	218483	1	520,08

<sup>1)</sup>VE = Verpackungseinheit (Karton).

<sup>2)</sup>Mindestabnahmemenge = 1 VE.

Die Conlit PS 150 Sprinkler Bögen sind passend für Rohrbögen z. B. Typ Victaulic Nr. 001 und Nr. 10.

### Produktbeschreibung

Formteil aus nichtbrennbarer Steinwolle, bestehend aus je zwei Segmenten, welche zusammen im Außendurchmesser den Conlit PS 150 Sprinkler Section entsprechen und im Inneren mit einer passgenauen Ausfräsung für Rohrbögen inklusive der Kupplungen versehen sind.

### Anwendungsbereiche

Der Conlit PS 150 Sprinkler Bogen ermöglicht die einfache und schnelle Bekleidung der Rohrbögen an Sprinkler- und Feuerlöschleitungen im Conlit Sprinkler System.

# Conlit® Brandschutzsysteme

## Bekleidung von Stahlrundstützen und Windverbindern F 30 bis F 120

### Conlit® Steelprotect Section

### Brandschutzschale



Innen- Ø mm	Dämmdicken mm				
	30	40	50	60	70
28	<b>77,46</b>	<b>127,58</b>	<b>157,29</b>	<b>182,52</b>	
	20	12	8	6	
	18659	18670	21120	25066	
35	<b>91,87</b>	<b>133,22</b>	<b>159,75</b>		
	16	9	7		
	18660	18671	18680		
42	<b>103,54</b>	<b>146,74</b>	<b>168,61</b>		
	12	9	6		
	18661	18672	18681		
48	<b>111,81</b>	<b>151,14</b>	<b>179,02</b>		
	12	9	6		
	18662	18673	18682		
54	<b>125,89</b>	<b>154,06</b>	<b>186,37</b>	<b>232,18</b>	
	10	8	5	4	
	18502	20365	26379	120641	
60	<b>133,22</b>	<b>161,27</b>	<b>197,71</b>	<b>239,83</b>	
	9	6	5	4	
	18503	18675	18684	18688	
76	<b>149,31</b>	<b>185,16</b>	<b>224,97</b>	<b>267,09</b>	<b>323,78</b>
	7	5	4	3	3
	18498	18678	18686	18952	18942
89	<b>189,13</b>	<b>214,26</b>	<b>239,67</b>	<b>278,56</b>	<b>333,39</b>
	6	4	3	3	3
	18666	18679	18622	18953	18943
102	<b>205,68</b>	<b>230,37</b>	<b>255,77</b>	<b>291,24</b>	<b>362,37</b>
	4	3	3	3	3
	18667	18693	18621	18934	18944
108	<b>212,23</b>	<b>233,09</b>	<b>266,18</b>	<b>316,11</b>	<b>374,31</b>
	4	3	3	3	3
	18668	18694	18620	18935	18945
114	<b>232,02</b>	<b>258,84</b>	<b>281,52</b>	<b>325,73</b>	<b>390,06</b>
	4	3	3	3	3
	18499	18695	18619	18936	18946
133	<b>244,12</b>	<b>272,12</b>	<b>307,20</b>	<b>354,85</b>	
	3	3	3	3	
	18500	18696	18618	18937	
140	<b>252,40</b>	<b>295,09</b>	<b>324,06</b>	<b>370,77</b>	
	3	3	3	3	
	18691	18697	18617	18938	
159	<b>298,49</b>	<b>320,37</b>	<b>350,69</b>		
	3	3	3		
	18692	18698	18344		
169	<b>295,29</b>	<b>341,24</b>			
	3	1			
	19952	18699			
219	<b>343,67</b>	<b>435,86</b>	<b>475,80</b>	<b>511,49</b>	
	1	1	1	1	
	20965	18701	18614	18605	
273		<b>468,91</b>		<b>577,97</b>	
		1		1	
		18703		18638	
324				<b>724,67</b>	
				1	
				18636	

Länge je Rohrschalen: 1 m

### Produktbeschreibung

Die Conlit Steelprotect Section ist eine nichtbrennbare kunstharzgebundene druckfeste Steinwolle-Brandschutzschale, die vorzugsweise für Brandschutzanwendungen an runden Bauteilen verwendet wird. Sie wird als unkaschierte Variante (Conlit Steelprotect Section) und als mit gitternetzverstärkter Aluminiumfolie kaschierte Variante (Conlit Steelprotect Section Alu) angeboten. Die Conlit Steelprotect Section ist einseitig aufgeschlitzt und zur leichteren Montage auf der Innenwandung eingesägt.

### Anwendungsbereiche

Brandschutzbekleidung von runden Stahlstützen F 30 bis F 120. Erhöhung der Feuerwiderstandsdauer von Stahlbetonbauteilen.  
Bekleidung von Sprinkler- und Feuerlöschleitungen F 90.

### TABELLENERKLÄRUNG

77,46

20<sup>b</sup>

18659<sup>c</sup>

a: Preis in €/m

b: Meter pro Verpackungseinheit (Karton/Dreierpack/einzeln eingeschweißt)

c: Artikelnummer

# Conlit® Brandschutzsysteme

## Bekleidung von Stahlrundstützen und Windverbindern F 30 bis F 120

### Conlit® Steelprotect Section Alu

### Brandschutzschale



Innen- Ø mm	Dämmdicken mm					
	30	40	50	60	70	80
8						<b>233,35</b> 4 332094
10					<b>217,85</b> 6 332976	
12				<b>194,82</b> 7 332962	<b>218,67</b> 6 332970	<b>237,98</b> 4 332979
16		<b>162,35</b> 16 332973				
28	<b>92,81</b> 20 118200					
35	<b>110,26</b> 16 109268					
42	<b>124,35</b> 12 109269	<b>171,68</b> 9 20504	<b>194,98</b> 6 20505			
48	<b>136,60</b> 12 175419	<b>176,00</b> 9 20506	<b>206,61</b> 6 20503			
57	<b>147,34</b> 9 20507	<b>183,15</b> 6 20508	<b>216,89</b> 5 20509	<b>273,82</b> 4 20510		
60	<b>152,67</b> 9 20511	<b>185,45</b> 6 20512	<b>227,57</b> 5 20513	<b>276,14</b> 4 20514		
64	<b>164,15</b> 9 20545	<b>193,26</b> 6 20515	<b>237,86</b> 4 20516	<b>282,86</b> 3 20518		
70	<b>168,61</b> 8 20517	<b>201,68</b> 5 20519	<b>245,94</b> 4 20520	<b>295,09</b> 3 20521		
76	<b>173,35</b> 7 20522	<b>212,23</b> 5 20523	<b>258,84</b> 4 20524	<b>307,19</b> 3 20525		
89	<b>227,57</b> 6 20546	<b>244,24</b> 4 20526	<b>287,62</b> 3 20527	<b>323,02</b> 3 20528		
102	<b>247,96</b> 4 20529	<b>255,47</b> 4 20530	<b>295,09</b> 3 20531	<b>346,42</b> 3 20533		
108	<b>255,47</b> 4 20532	<b>268,02</b> 3 20534	<b>305,64</b> 3 20535	<b>363,41</b> 3 20536		

■ Neue Dimensionen für die Bekleidung von Rohrhängern im Conlit Sprinklersystem

## Brandschutzschale

Innen- Ø mm	Dämmdicken mm					
	30	40	50	60	70	80
114	262,77	278,56	324,18	374,31		
	4	3	3	3		
	20537	20538	20539	20540		
133	293,29	313,96	353,31	408,60		
	3	3	3	3		
	20541	20542	20543	20544		
140	285,60	333,56	370,93			
	3	3	3			
	20909	22719	21400			
159	324,51	392,52	472,00			
	3	3	1			
	20555	21376	21062			
169	344,87	452,40		593,58		
	3	3		1		
	20859	20898		20595		
219	431,99	509,07	569,99	636,83		
	1	1	1	1		
	20557	20765	21546	26587		
273		607,15	693,46			
		1	1			
		23714	21548			
324			752,45			
			1			
			27150			

### TABELLENERKLÄRUNG

92,81<sup>a</sup>  
20<sup>b</sup>  
118200<sup>c</sup>

- a: Preis in €/m  
b: Meter pro Verpackungseinheit (Karton/Dreierpack/einzeln eingeschweißt)  
c: Artikelnummer

Länge je Rohrschalen: 1 m

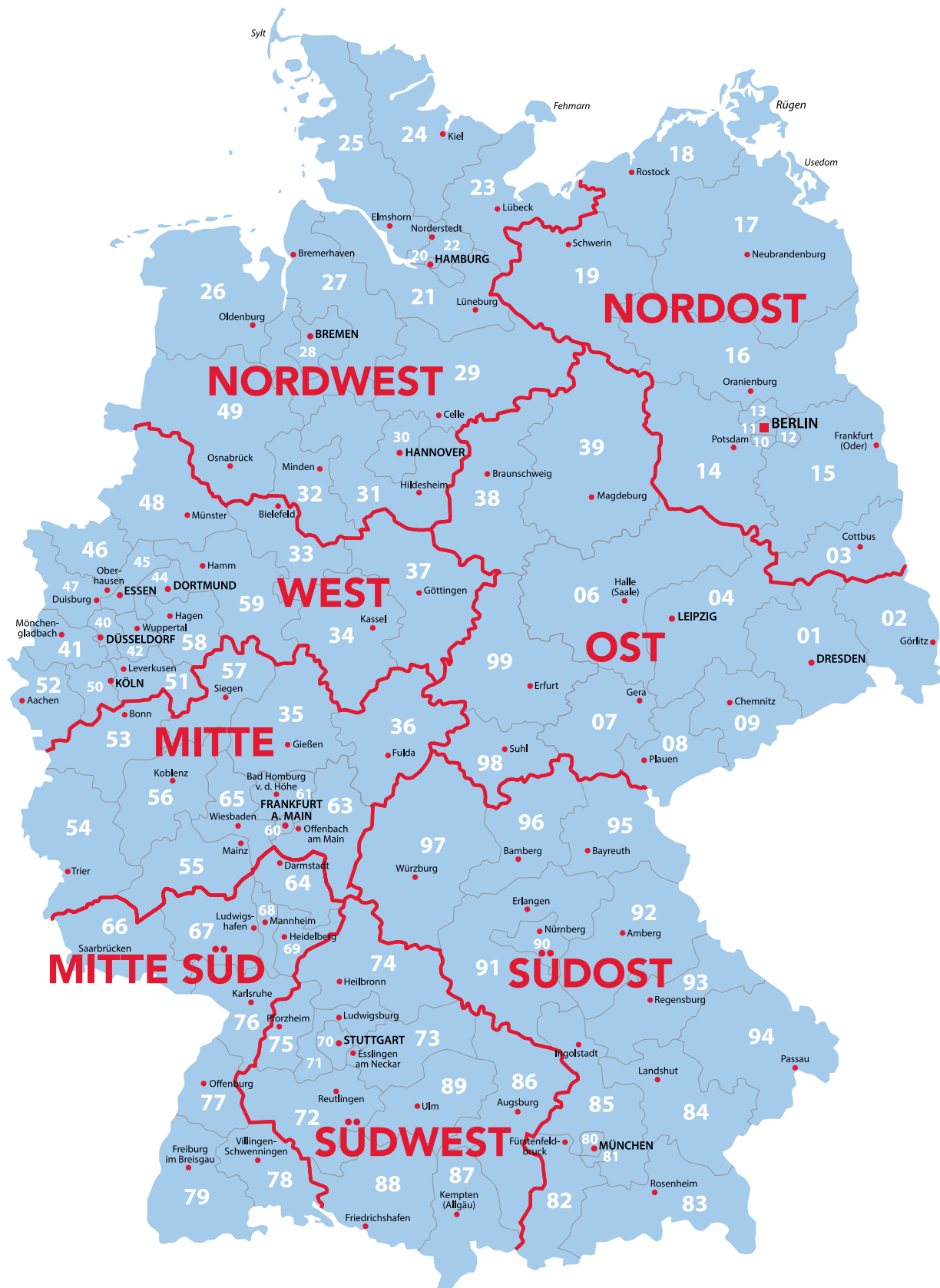
### Produktbeschreibung

Die Conlit Steelprotect Section ist eine nichtbrennbare kunstharzgebundene druckfeste Steinwolle-Brandschutzschale, die vorzugsweise für Brandschutzanwendungen an runden Bauteilen verwendet wird. Sie wird als unkaschierte Variante (Conlit Steelprotect Section) und als mit gitternetzverstärkter Aluminiumfolie kaschierte Variante (Conlit Steelprotect Section Alu) angeboten. Die Conlit Steelprotect Section ist einseitig aufgeschlitzt und zur leichteren Montage auf der Innenwandung eingesägt.

### Anwendungsbereiche

Brandschutzbekleidung von runden Stahlstützen F 30 bis F 120. Erhöhung der Feuerwiderstandsdauer von Stahlbetonbauteilen.  
Bekleidung von Sprinkler- und Feuerlöschleitungen F 90.

# Verkaufsgebiete Haustechnik/Conlit Brandschutz



Fachberatung und  
technische Informationen

+49 (0)2043 408 606  
service.technik@rockwool.de

Auftragsservice

+49 (0)2043 408 231  
bestellungen@rockwool.com

# Ihre Ansprechpartner

**Michael Vogtherr**  
Leiter Vertrieb

+49 (0)173 592 760 4  
michael.vogtherr@rockwool.com

**Michael Schuster**  
Regionalleiter Vertrieb Süd

+49 (0)172 281 650 5  
michael.schuster@rockwool.com

**Manuel Deters**  
Regionalleiter Vertrieb Nord  
Key Account Manager Nord/  
Conlit Firesafe

+49 (0)172 280 369 6  
manuel.deters@rockwool.com

**Markus Krafczyk**  
Key Account Manager Süd/  
Conlit Firesafe

+49 (0)152 262 383 75  
markus.krafczyk@rockwool.com

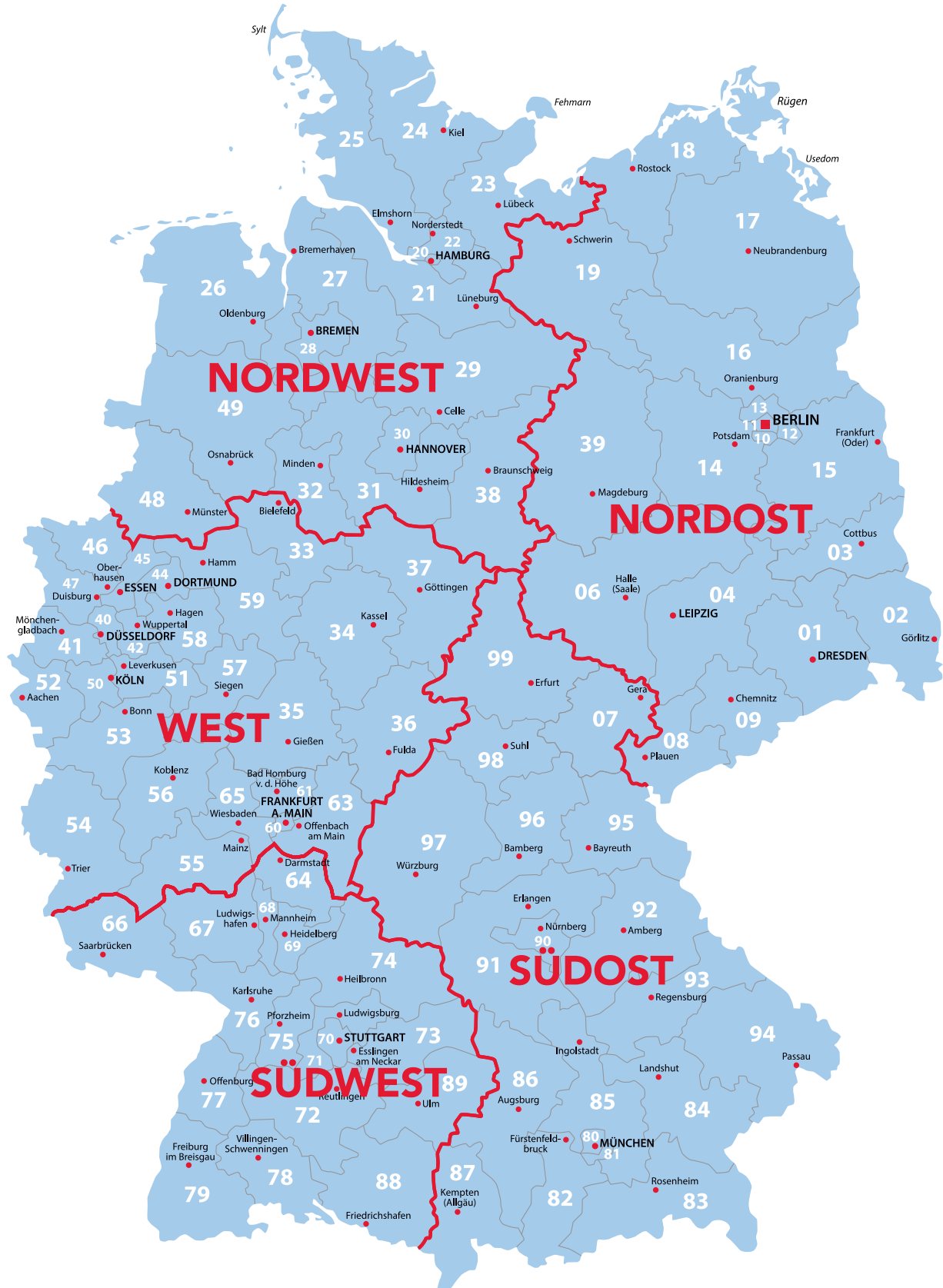


OST		NORDOST		SÜDOST		WEST	
Gebietsleiter <b>Frank Anders</b>		Gebietsleiter <b>Jörg Heinrich</b>		Gebietsleiter <b>Markus Krafczyk</b>		Gebietsleiter <b>Thomas Sporkmann</b>	
+49 (0)172 318 792 2 frank.anders@rockwool.com		+49 (0)151 213 567 38 joerg.heinrich@rockwool.com		+49 (0)152 262 383 75 markus.krafczyk@rockwool.com		+49 (0)172 236 743 8 thomas.sporkmann@rockwool.com	
PLZ VON	BIS	PLZ VON	BIS	PLZ VON	BIS	PLZ VON	BIS
01000	02999	03000	03999	80000	85999	33000	34999
04000	04999	10000	10999	90000	97999	37000	37999
06000	09999	12000	19999			40000	42999
38000	39999					44000	48999
98000	99999					50000	52999
						58000	59999



NORDWEST		SÜDWEST		MITTE		MITTE SÜD	
Gebietsleiter <b>Björn Reese</b>		Gebietsleiter <b>Andreas Schmid</b>		Gebietsleiter <b>Kevin Sticher</b>		Gebietsleiter <b>Dirk Nagel</b>	
+49 (0)173 289 042 8 bjoern.reese@rockwool.com		+49 (0)172 584 019 8 andreas.schmid@rockwool.com		+49 (0)175 589 977 0 kevin.sticher@rockwool.com		+49 (0)172 262 651 1 dirk.nagel@rockwool.com	
PLZ VON	BIS	PLZ VON	BIS	PLZ VON	BIS	PLZ VON	BIS
20000	32999	70000	74999	35000	36999	64000	64999
49000	49999	86000	89999	53000	57999	66000	69999
				60000	61999	75000	79999
				63000	63999		
				65000	65999		

# Gebiete Technischer Vorverkauf Haustechnik/Conlit Brandschutz



Fachberatung und  
technische Informationen

+49 (0)2043 408 606  
service.technik@rockwool.de

Auftragsservice

+49 (0)2043 408 231  
bestellungen@rockwool.com

# Ihre Ansprechpartner

## Jörg Bock

Leiter Architektenberatung

+49 (0)172 283 774 0

joerg.bock@rockwool.com



NORDWEST		NORDOST		SÜDOST		SÜDWEST	
Gebietsleiter <b>Rainer Albers</b>		Gebietsleiter <b>Frank Anders</b>		Gebietsleiter <b>Onur Ünsal</b>		Gebietsleiter <b>Ralf Blind</b>	
+49 (0)162 241 308 1 rainer.albers@rockwool.com		+49 (0)172 318 792 2 frank.anders@rockwool.com		+49 (0)151 291 077 38 onur.uensal@rockwool.com		+49 (0)172 531 174 6 ralf.blind@rockwool.com	
PLZ VON	BIS	PLZ VON	BIS	PLZ VON	BIS	PLZ VON	BIS
20000	32999	01000	04999	07000	07999	64000	64999
38000	38999	06000	10999	80000	99999	66000	79999
48000	49999	12000	19999			88000	89999



WEST	
Gebietsleiter <b>Tobias Seibert</b>	
+49 (0)151 710 897 96 tobias.seibert@rockwool.com	
PLZ VON	BIS
33000	37999
40000	42999
44000	47999
50000	61999
63000	63999
65000	65999

# ROCKWOOL Services

Serviceleistungen, die überzeugen

## Rockcommerce

Einfach und direkt online bestellen

Erleichtern Sie sich den Bestellvorgang und nutzen Sie unseren Webshop **Rockcommerce**. Über einen individuellen Zugang haben Sie alles zu Ihren Bestellungen direkt im Blick: [shop.rockwool.com/de](http://shop.rockwool.com/de)

Die Vorteile überzeugen:

- Bestellungen aufgeben und eigenständig ändern
- Bestellstatus der Bestellungen einsehen
- Sendungen in Echtzeit verfolgen
- Auftragsbestätigungen, Lieferscheine und Rechnungen schnell und bequem herunterladen
- Bestellvorlagen erstellen
- Informationen zu Produkten und Preisen abrufen
- Benutzerberechtigungen eigenständig verwalten

Geben Sie neue Bestellungen auf, ändern Sie vorhandene Bestellungen oder verfolgen Sie den Lieferstatus. Das alles ist möglich – rund um die Uhr.



**ECHTZEIT-  
TRANSPORTVERFOLGUNG**

## Transparenz in der Logistik mit Sixfold

Alle Daten rund um die Uhr in Echtzeit! Ohne App!



Damit Sie jederzeit über Echtzeit-Updates den Aufenthaltsort der Lieferung bestimmen können:

- Sendungsstatus ohne Zeitverlust abrufbar
- digitale Abfrage am PC oder per Telefon möglich
- Sendungsstatus aktualisiert sich durch wiederholtes Anklicken des Links
- Installation einer App nicht erforderlich
- Eintreff-Uhrzeit eine Stunde im Voraus ermittelbar

Sie sind interessiert und möchten mehr über diesen Service erfahren? Ihre Ansprechpartner beim ROCKWOOL Customer Service stehen Ihnen gerne für die Beantwortung Ihrer Fragen zur Verfügung.

## Paletten? Einfach retour!

Damit aus Einweg Mehrweg wird, unterstützen wir Sie mit dem ROCKWOOL Paletten-Retourservice. Der ROCKWOOL Servicepartner Boomerang Retour kümmert sich um Abholung und ggf. um die Reparatur der Paletten.

**Wenn Sie den Retourservice das erste Mal in Anspruch nehmen möchten, rufen Sie einfach dort an – das Serviceteam von Boomerang Retour findet die für Sie passende individuelle Lösung!**

Die Paletten werden **kostenlos abgeholt** und stehen im Anschluss an die Aufbereitung für den erneuten Einsatz im ROCKWOOL Werk bereit.



[www.rockwool.de/paletten-retour](http://www.rockwool.de/paletten-retour)



Per kostenloser  
Telefon-Hotline  
00 800 255 255 51



Per E-Mail  
[retour@boomerang-  
retour.com](mailto:retour@boomerang-retour.com)



Per WhatsApp  
0157 50 40 60 87

# ROCKWOOL Lieferservice

## Service, der ankommt

- schnelle Auftragserfassung
- umgehende Auftragsbestätigung
- umfassende Avisierung
- hohe Pünktlichkeit

### Flexible Fahrzeugplanung

Je nach bestelltem Material, Absprache und Verfügbarkeit kann die Lieferung z. B. auf einem abplanbaren Fahrzeug erfolgen. Ganz so, wie Sie es wünschen. Grundsätzlich erfolgt die Anlieferung auf Jumbohängern.

### Lieferavisierung per E-Mail

Nach der Transportplanung informieren wir Sie direkt über die Lieferdetails. Am Tag der Lieferung erhalten Sie eine weitere Nachricht, die u. a. die voraussichtliche Eintreffzeit enthält.



### EIN ANRUF GENÜGT!

Unsere Mitarbeiter im ROCKWOOL Customer Service helfen gerne weiter. Ob Anfrage, Bestellung oder Lieferinformation – von montags bis donnerstags von 7:30 Uhr bis 16:30 Uhr sowie freitags bis 15:00 Uhr ist ein kompetenter Gesprächspartner für Sie erreichbar. Den direkten Kontakt zu Ihrem Ansprechpartner finden Sie auf der Rückseite dieser Broschüre.

## Planungsablauf

### Strukturierte Abläufe

Die Prozesse zwischen Auftragseingang und Anlieferung sind bei ROCKWOOL exakt definiert und in mehrere Phasen unterteilt. Die nachstehende Tabelle dokumentiert annähernd diesen Ablauf und gibt Ihnen eine Übersicht über unsere i. d. R. üblichen Abfolgen.

### Informationen zum Auftragsstatus

Bestellstatus	Information	Zeitpunkt
Eingang Bestellung	Auftragsbestätigung mit Liefertermin	nach abgeschlossener Auftragserfassung
Produktionsplanung Transportplanung	Lieferavis 1	2 bis 3 Arbeitstage vor dem Liefertermin
Verladung	Lieferavis 2	1 bis 2 Arbeitstage vor dem Liefertermin
Anlieferung	Sixfold	am Anliefertag

### Lieferavis 1

Bereits nach Abschluss der Transportplanung (mindestens zwei Arbeitstage vor Anlieferung) erhalten Sie die erste Avisierung der Lieferung. Dieser Service ist nur für Lieferungen innerhalb Deutschlands ab den deutschen Werken möglich. Im Lieferavis 1 sind die folgenden Informationen enthalten:

- Liefertermin
- Ihre Bestellnummer
- Transportnummer
- Lieferadresse/Empfänger
- Materialnummer, -bezeichnung und -menge
- beauftragte Spedition mit Telefonnummer
- voraussichtliche Lieferzeit
- geplante Entladestelle

Aufgrund von Gegebenheiten, die wir nicht beeinflussen können, wie beispielsweise Verkehrsunfälle/-staus, können wir leider keine stundengenauen Termine angeben.

### Lieferavis 2

Sobald die Verladung abgeschlossen ist und der Lkw das Werk verlassen hat, erhalten Sie Lieferavis 2, das weitere Angaben enthält:

- Kennzeichen des Lieferfahrzeugs
- Mobilnummer des Fahrers
- Transportbeginn ab Werk

Über eventuelle Verzögerungen informieren wir Sie bereits zu diesem Zeitpunkt.

Beide Lieferavise schicken wir Ihnen per E-Mail zu.

### Hinweis:

Wenn Sie zusätzlich die Avisierung der Lieferung telefonisch, z. B. beim Bauleiter, wünschen, geben Sie dies bitte bei der Bestellung an. Der Fahrer oder der Speditionsdisponent wird sich dann unter der von Ihnen angegebenen Telefonnummer mit dem Ansprechpartner in Verbindung setzen.

# ROCKWOOL Lieferservice

## Anlieferung



### Allgemeines zum Lieferservice

Unsere Preise beinhalten die Anlieferung frei BRD Festland, standardmäßig ohne Entladung. Sollte eine Zustellung mit der Autofähre oder dem Autozug erforderlich sein, müssen wir die dadurch entstehenden Zusatzkosten weiterbelasten.

Achten Sie bei der Bestellung bitte darauf, die genaue Lieferadresse anzugeben. Unklarheiten, z. B. eine fehlerhafte oder ungenaue Baustellenanschrift, können einen erhöhten Zeitaufwand und damit Lieferverzögerungen nach sich ziehen. Unter Umständen, z. B. wegen der zwingend notwendigen Einhaltung der gesetzlichen Lenkzeiten, bedeutet dies für nachfolgende Kunden sogar eine Verschiebung von deren Anlieferung auf den nächsten Tag.

Bitte prüfen Sie vor der Bestellung, ob die Zufahrt für eine Anlieferung per Lkw möglich ist (Höhe von Unterführungen, Breite der Zufahrt und zulässiges Gewicht, Wendemöglichkeiten, Innenstadterhältnisse etc.). Für unsere eingesetzten Jumbo-Hängerzüge gelten folgende technische Daten:

■ Höhe	4,00 m
■ Innenhöhe	3,00 m
■ Länge	20,00 m
■ Breite	2,60 m
■ Wendekreis	29,00 m
■ Leergewicht	17,00 t

Eine Anlieferung ist generell nur auf befahrbaren und befestigten Flächen möglich. Aufgrund der geringen Bodenfreiheit der eingesetzten Lkw sollte das Gelände außerdem ausreichend eben sein.

### Standardanlieferung

Die Anlieferung erfolgt standardmäßig auf Jumbo-Hängerzügen. Die Entladung kann von der Seite oder von hinten erfolgen. Dazu lässt sich die Plane hinten und an mindestens einer der Seiten öffnen. Bei palettiertem Material ist eine Entladung mit Entladehilfen grundsätzlich möglich. Falls Sie beispielsweise einen Jumbo-Hängerzug mit Mitnahmestapler benötigen, geben Sie dies bitte bei der Bestellung an. Der Auftragservice teilt Ihnen gerne die Konditionen für diesen Zusatzservice mit.

Bitte beachten Sie, dass es vor allem zu Wochenbeginn angesichts der begrenzten Verfügbarkeit von Lkw mit Mitnahmestapler zu Engpässen kommen kann.

### Standardanlieferung mit Mitnahmestapler

Diese Art der Anlieferung erfolgt mittels Jumbo-Hängerzug, der zusätzlich einen Mitnahmestapler mitführt. Dieser dient zum Entladen des Materials. Aufgrund ihrer Beschaffenheit (Mitnahmestapler sind nicht geländegängig) ist eine Verteilung des Materials auf der Baustelle nur bedingt möglich. Daher sollte der Fahrweg zwischen Jumbo-Hängerzug und Abladeplatz nicht mehr als einfach 25 m betragen.

Für die von uns eingesetzten Mitnahmestapler gelten folgende technische Daten:

■ Hubhöhe	max. 2,80 m
■ Tragkraft	max. 2,50 t
■ Eigengewicht	ca. 2,00 t
■ Masthöhe	max. 2,40 m

Eine Entladung ist generell nur auf befahrbaren, befestigten und ebenerdigen Flächen möglich (weder Stufen noch Schwellen und Steigung des Fahrtwegs max. 20%). Der Auftragservice teilt Ihnen gerne die Konditionen für diesen Zusatzservice mit.

# ROCKWOOL Lieferservice

## Alles auf einen Blick

- schnelle Auftrags erfassung und -bestätigung
- umfassende Avisierung
- hohe Pünktlichkeit

Nachstehend sind unsere i. d. R. üblichen, jedoch nicht rechtsverbindlichen Standardleistungen zu Auftragsabwicklung und Lieferservice detailliert dargestellt.

Lieferzeit/Lieferservice	
<b>Lieferzeit für Preislistenprodukte im Rahmen der zur Verfügung stehenden Kapazität</b> Auftragseingang arbeitstäglich bis 16:30 Uhr, freitags bis 15:00 Uhr	3 Arbeitstage nach Auftragseingang Lieferung täglich von 7:00 – 17:00 Uhr
<b>Auftragsbestätigung</b>	kurzfristig
<b>Lieferavis</b>	detailliert zweimalig
<b>Sixfold</b>	Link für Transport-Echtzeit-Verfolgung

Sonderleistungen/Informationen	Kosten
<b>48-Stunden-Lieferservice (auf Anfrage)<sup>1)</sup></b>	10,00 €/VPE
<b>Wechselbrücken Miete</b>	zur Erleichterung der Baustellenlogistik + 8,00 €/Tag 750,00 €/bei Leerfahrt
<b>Entladehilfe (bei palettierten Produkten) durch den Fahrer</b>	nach Absprache/Verfügbarkeit Entladung durch Fahrer mittels Mitnahmestapler (nicht geländegängig, Untergrund muss befestigt sein) 200,00 €/Lkw
<b>Anlieferung mit Jumbo-Lkw</b>	mind. Durchfahrhöhe 4,20 m. Achtung: Fahrzeuge haben geringe Bodenfreiheit —
<b>Sonderprodukte</b>	Mengen und Lieferzeit auf Anfrage —

<sup>1)</sup> ROCKWOOL 800 Rohrschalen, ROCKWOOL Alufix, Dämmstoffmesser, Conlit Schalen, Conlit SML-Set, Conlit Muffenrohrschale, Conlit SML-Manschette, Conlit Brandschutzmanschette, Conlit Pyrostat-Uni, Conlit Bandage, Conlit Penetration Board, Conlit Kennzeichnungsschild, Conlit Fire Plug, Conlit PS EIS 90, Conlit Duct Bandage, Conlit PS 150 Sprinkler Section/Cap/Bogen.

Weiterberechnung von Logistikkosten	Kosten
<b>Verschiebungen/Stornierungen<sup>2)</sup>/Retouren<sup>3)</sup></b>	2 Tage vor Auslieferung 385,00 €
	1 Tag vor Auslieferung 715,00 €
	am Auslieferstag 715,00 €
<b>Weiterleitungen (bis 10 km kostenfrei)</b>	Retouren 715,00 €
	von 10 km bis 50 km 110,00 €
	ab 50 km 165,00 €
<b>Standzeit/inkl. Lkw (bis 60 min kostenfrei)</b>	> 60 min (je angefangene Stunde) 100,00 €/Stunde
<b>Terminverschiebung für Sonderprodukte/Systemprodukte</b>	nur nach Prüfung des Produktions- und Planungsstatus

<sup>2)</sup> Stornierungen (betrifft auch Mengenreduzierungen) bedürfen einer schriftlichen Zustimmung der DEUTSCHEN ROCKWOOL GmbH & Co. KG.

<sup>3)</sup> Produkte des Teclit Sortiments sind generell von Retouren ausgeschlossen. Für alle anderen Produkte werden Handlingskosten in Höhe von 20 % des Nettowarenwerts abgezogen.



# DEUTSCHE ROCKWOOL GmbH & Co. KG

## Allgemeine Verkaufs-, Lieferungs- und Zahlungsbedingungen

Stand: 01.07.2025

**I. Allgemeines** Unsere sämtlichen – auch künftigen – Lieferungen und Leistungen erfolgen aufgrund der nachstehenden Allgemeinen Verkaufs-, Lieferungs- und Zahlungsbedingungen (AVB). Die AVB gelten nur, sofern der Käufer Unternehmer (§ 14 BGB), eine juristische Person des öffentlichen Rechts oder ein öffentlich-rechtliches Sondervermögen im Sinne von § 310 Absatz 1 BGB ist. Sofern nicht anders vereinbart, gelten diese AVB in der zum Zeitpunkt der Bestellung des Auftrages (= AG) gültigen bzw. jedenfalls in der ihm zuletzt in Textform mitgeteilten Fassung als Rahmenvereinbarung auch für gleichartige künftige Verträge, ohne dass wir in jedem Einzelfall wieder auf sie hinweisen müssten. Unsere AVB gelten ausschließlich. Entgegenstehende oder abweichende Allgemeine Geschäftsbedingungen des AG erkennen wir nicht an, sofern wir ihrer Geltung nicht ausdrücklich schriftlich zugestimmt haben. Dieses Zustimmungserfordernis gilt in jedem Fall, beispielsweise auch dann, wenn wir in Kenntnis der Allgemeinen Geschäftsbedingungen des AG die Lieferung an ihn vorbehaltlos ausführen.

**II. Angebot und Abschluss, vereinbarte Beschaffenheit, Leistungserklärungen, Produktinformationen, Hinweise** Unsere Angebote sind freibleibend und unverbindlich. Allein maßgeblich für die Rechtsbeziehungen mit dem AG sind die schriftlich geschlossenen Verträge, einschließlich dieser AVB. Diese geben alle Abreden zwischen den Vertragsparteien zum Vertragsgegenstand vollständig wieder. Mündliche Zusagen vor Abschluss dieses Vertrags sind rechtlich unverbindlich. Mündliche Abreden der Vertragsparteien werden durch den schriftlichen Vertrag ersetzt, sofern sich nicht jeweils ausdrücklich aus dem schriftlichen Vertrag ergibt, dass die mündlichen Abreden fortgeltend sollen. Ergänzungen und Abänderungen der getroffenen Vereinbarungen einschließlich dieser AVB bedürfen zu ihrer Wirksamkeit der Schriftform. Mit Ausnahme von Geschäftsführern oder Prokuristen sind die Mitarbeiter der Parteien nicht berechtigt, von der schriftlichen Vereinbarung abweichende mündliche Abreden zu treffen. Zur Wahrung der Schriftform genügt die telekommunikative Übermittlung, insbesondere per Telefax oder per E-Mail. Als Vereinbarung über die Beschaffenheit der Ware gelten alle Produktbeschreibungen und Herstellerangaben, die Gegenstand des einzelnen Vertrags sind oder von uns (insbesondere in Katalogen oder auf unserer Homepage) zum Zeitpunkt des Vertragsschlusses öffentlich bekannt gemacht waren. Auch soweit wir Ware in nicht üblichen Abmessungen liefern, handelt es sich um vertretbare Sachen, die wir nicht für ein bestimmtes Gewerk des AG herstellen, selbst wenn uns vor Auftragserteilung bereits der endgültige Verwendungszweck mitgeteilt worden sein sollte. Auch insoweit gilt stets Kaufvertragsrecht nach Maßgabe dieser AVB. Die erforderliche Zurverfügungstellung der Abschrift der jeweiligen Leistungserklärung unserer Bauprodukte gem. Art. 4 ff. EU BauPVO erfolgt ausschließlich in Dateiform auf unserer Website, die wir im Rahmen der CE-Kennzeichnung auf unserem jeweiligen Produktetikett angeben bzw. die durch einen Barcode, QR-Code oder eine andere Alternativlösung aufzurufen ist. Die jeweilige Datei kann ausgedruckt und/oder heruntergeladen und gespeichert und als solche auch in elektronischer Weise anderweitig zur Verfügung gestellt werden. Die von uns produzierten Bauprodukte sind von den Pflichten der REACH-VO nicht betroffen. Die bei uns üblichen Produktinformationen, Handlungsanleitungen, Verarbeitungshinweise u. dgl. mehr können von unserer Website [www.rockwool.de](http://www.rockwool.de) heruntergeladen werden.

**III. Vom AG übermittelte Informationen** Der AG stellt uns korrekte, vollständige und zuverlässige Daten und Informationen zur Verfügung. Wir sind nicht verpflichtet, die Richtigkeit, Vollständigkeit und/oder Zuverlässigkeit der vom AG übermittelten Daten und Informationen zu überprüfen. Wir sind zur Ausführung eines Auftrags nur dann verpflichtet, wenn der AG uns alle von uns geforderten Daten und Informationen zur Verfügung gestellt hat. Entsteht ein Schaden, weil der AG uns gegenüber falsche oder ungenaue Angaben und Informationen gemacht hat, hat der AG diese Schäden zu ersetzen. Dies gilt nicht, soweit die Übermittlung falscher oder ungenauer Angaben und Informationen für uns erkennbar war oder wenn der AG die Übermittlung falscher oder ungenauer Angaben und Informationen nicht zu vertreten hat.

**IV. Preise und Zahlungsbedingungen** Mangels unserer anderweitigen Bestätigung gelten die am Tag der Lieferung in unseren jeweils gültigen Preislisten angegebenen Preise (netto ab Lager oder ab Werk zuzüglich Verpackung, Fracht und Mehrwertsteuer). Unsere Rechnungen sind unverzüglich nach Zugang beim AG fällig und in der vereinbarten Währung zahlbar innerhalb von 30 Tagen nach Zugang der Rechnung ohne Abzug. Sind sonstige Zahlungen überfällig, werden Zahlungen des AG, selbst wenn sie einen anderslautenden Zweckvermerk haben, zunächst gem. § 366 Abs. 2, 367 BGB verrechnet. Leistet der AG bei Fälligkeit nicht, so sind die ausstehenden Beträge ab dem Tag der Fälligkeit mit 9 % über dem Basiszinssatz p. a. zu verzinsen. Die Geltendmachung höherer Zinsen und weiterer Schäden im Falle des Verzugs bleibt unberührt. Insbesondere sind wir berechtigt, für jede Mahnung als Bearbeitungsgebühr EUR 10,00 zzgl. MwSt. in Rechnung zu stellen. Kommt der AG seinen Zahlungsverpflichtungen nicht nach oder werden uns Umstände bekannt, die nach pflichtgemäßem kaufmännischem Ermessen geeignet sind, seine uneingeschränkte Zahlungsfähigkeit und -willigkeit infrage zu stellen, sind wir berechtigt, alle Forderungen sofort fällig zu stellen und für evtl. noch ausstehende Lieferungen Vorkasse zu verlangen. Sofern unsere Forderung gegen den AG das ihm unserseits ausschließlich intern eingeräumte, jederzeit ohne Gründe änderbare Kreditlimit erreicht hat, sind wir berechtigt, für weitere Lieferungen jeweils Vorkasse zu verlangen. Die Aufrechnung mit Gegenansprüchen des AG oder die Zurückbehaltung von Zahlungen wegen solcher Ansprüche ist nur zulässig, soweit die Gegenansprüche unbestritten oder rechtskräftig festgestellt sind oder sich aus demselben Auftrag ergeben, unter dem die betreffende Lieferung erfolgt ist.

**V. Liefer- und Leistungszeit, Menge** Lieferfristen und -termine sind unverbindlich, soweit wir diese nicht ausdrücklich schriftlich bestätigen. Ausdrücklich schriftlich bestätigte Lieferfristen beginnen zu laufen mit dem Zugang unserer Bestätigung und verstehen sich ab Werk bzw. ab Lager. Sie gelten auch mit der Meldung der Versandbereitschaft als eingehalten, wenn die Ware ohne unser Verschulden nicht rechtzeitig versandt werden kann. Bei Aufträgen auf Abruf beginnt die Lieferfrist mit dem Arbeitstag (Mo. – Fr.), der auf den Arbeitstag folgt, an dem der jeweilige Abruf uns zu unseren üblichen Bürozeiten erreicht hat. Die Unmöglichkeit der Lieferung oder Lieferverzögerungen begründen keine Haftung, soweit diese durch höhere Gewalt (insbesondere Naturkatastrophen wie Überschwemmungen, Erdbeben, Blitzschlag, Lawinen und Erdbeben, Feuer, Seuchen, Pandemien, Epidemien [unabhängig davon, ob von der WHO erklärt], Krieg oder kriegsähnliche Zustände, Aufruhr, Revolution, Putsch, Aufstand, Blockaden) oder sonstige, zum Zeitpunkt des Vertragsabschlusses nicht vorhersehbare Ereignisse (z. B. Hacker- bzw. Cyberangriffe, Datenverluste, Schwierigkeiten in der Material- oder Energiebeschaffung, Transportverzögerungen, Streiks, rechtmäßige Aussperrungen, Mangel an Arbeitskräften, Energie oder Rohstoffen, Schwierigkeiten bei der Beschaffung von notwendigen behördlichen Genehmigungen, hoheitliche Maßnahmen und behördliche Verfügungen, Betriebsstörungen oder die ausbleibende, nicht richtige oder nicht rechtzeitige Belieferung durch Lieferanten) verursacht worden sind und diese Gründe nicht von uns zu vertreten sind. Sofern solche Ereignisse die Lieferung oder Leistung wesentlich erschweren oder unmöglich machen und die Behinderung nicht nur von vorübergehender Dauer ist, sind wir zum Rücktritt vom Vertrag berechtigt. Bei Hindernissen vorübergehender Dauer verlängern sich die Liefer- oder Leistungsfristen oder verschieben sich die Liefer- oder Leistungstermine um den Zeitraum der Behinderung zzgl. einer angemessenen Anlaufzeit. Soweit dem AG infolge der Verzögerung die Abnahme der Lieferung oder Leistung nicht zumuten ist, kann er durch unverzügliche schriftliche Erklärung vom Vertrag zurücktreten. Aus fabrikations- und transporttechnischen Gründen behalten wir uns eine Mehr- oder Minderlieferung von bis zu 3 % vor. Wir sind zu Teillieferungen berechtigt, wenn die Teillieferung für den AG im Rahmen des vertraglichen Bestimmungszwecks verwendbar ist, die Lieferung der restlichen bestellten Ware sichergestellt ist und dem AG hierdurch kein erheblicher Mehraufwand oder zusätzliche Kosten entstehen, es sei denn, wir bestätigen dem AG ausdrücklich schriftlich die Übernahme dieser Kosten.

**VI. Verpackung, Versand und Gefahrgüter, leihweise Überlassung** Mangels anderweitiger Vereinbarung liefern wir unverpackt ab Lager oder Werk. Eventuelle Verpackungen nehmen wir auf ausdrückliche oder aber stillschweigende, für uns erkennbaren Wunsch des AG als Transportverpackung vor. Europaletten werden von uns mit einem Kaufpreis gemäß der jeweils geltenden Preisliste belastet. Für die Entsorgung unserer sämtlichen Verpackungen ist, soweit gesetzlich zulässig, der AG unter eigener Kostentragung zuständig. Ansonsten wird die Entsorgung im Rahmen der gesetzlichen Bestimmungen durch ein flächendeckendes Entsorgungssystem, dem wir angeschlossen sind, vorgenommen, dessen Vorgaben der AG stets zu beachten hat. Versandweg und Transportmittel sind mangels entgegenstehender Weisung des AG unserer Wahl überlassen. Mit der unbeanstandeten Übergabe der Ware an den ersten Spediteur oder Frachtführer, gleichgültig, ob der AG oder wir diese beauftragt haben, spätestens dem Zeitpunkt, zu dem die Ware unser Werk oder Lager verlässt, geht die Gefahr, auch bei Lieferung frei Bestimmungsort – wir schließen keine Transportversicherung ab –, auf den AG über. Auf Verlangen treten wir evtl. Schadensersatzansprüche gegen Dritte an den AG ab. Die unverzügliche Entladung obliegt dem AG. Leihweise überlassene Gegenstände sind pflichtig zu behandeln und mangels entgegenstehender schriftlicher Vereinbarung gereinigt und in unbeschädigtem Zustand unverzüglich frachtfrei zurückzusenden.

**VII. Beratung** Für Planungs-, Beratungs-, Verarbeitungshinweise und -richtlinien u. dgl. mehr wird eine Haftung nur übernommen, sofern wir die Vorschläge dem AG auf dessen schriftliche Anfrage verbindlich und schriftlich sowie bezogen auf ein bestimmtes, uns bekanntes Bauvorhaben mitgeteilt haben. Diese Haftungsbeschränkungen gelten nicht für die Haftung wegen vorsätzlichen Verhaltens, für garantierte Beschaffenheitsmerkmale, wegen Verletzung des Lebens, des Körpers oder der Gesundheit oder nach dem Produkthaftungsgesetz. In jedem Fall bleibt der AG verpflichtet, unsere Vorschläge unter Einbeziehung unserer Ware auf die Eignung für den von ihm vorgesehene konkreten Verwendungszweck hin zu untersuchen, ggf. durch Probeverarbeitung bzw. Anlegen einer Probeoberfläche sowie unter Einbeziehung von Architekten, Fachingenieuren u. Ä. mehr. Mit Ausnahme von Geschäftsführern oder Prokuristen sind unsere Mitarbeiter nicht berechtigt, von der schriftlichen Vereinbarung abweichende mündliche Abreden zu treffen. Entsprechendes gilt für die Überprüfung durchgeführter Arbeiten.

**VIII. Mängelrüge und Mängelrechte** Der AG bzw. bei Streckenlieferungen sein Abnehmer haben unsere Ware, auch bei Lieferung nach Muster, bzw. unsere Leistung unverzüglich nach ihrem Eintreffen bzw. ihrer Erbringung auf ihre Ordnungsmäßigkeit, so auch hinsichtlich Spezifikation und Menge, und Geeignetheit – ggf. durch Probeverarbeitung – hin zu untersuchen und eine evtl. Schlecht- oder Falschlieferung/-leistung oder Mehr-/Mindermengenlieferung unverzüglich schriftlich konkret zu reklamieren. Nicht offensichtliche Mängel sind nach Kenntnisnahme ebenfalls unverzüglich schriftlich konkret zu rügen. Bei Schlecht- oder Falschlieferung sind die Be- und Verarbeitung

ebenso wie eine Weiterveräußerung unverzüglich zu unterlassen. Spätestens nach Ablauf von zwei Wochen, bei offensichtlichen Mängeln ab Eingang der Ware/Leistung, bei nicht offensichtlichen Mängeln ab deren Kenntnisnahme, gilt die Ware/Leistung als ordnungsgemäß genehmigt, sofern die Mängelrüge uns bis dahin nicht zugegangen ist. Bei Sachmängeln der gelieferten Gegenstände sind wir nach unserer innerhalb angemessener Frist zu treffenden Wahl zunächst zur Nachbesserung oder Ersatzlieferung verpflichtet und berechtigt. Wird die Ersatzlieferung gewählt, so hat der AG die mangelhafte Sache gemäß §§ 346 bis 348 BGB zurückzugewähren. Im Falle des Fehlschlagens, d. h. der Unmöglichkeit, Unzumutbarkeit, Verweigerung oder unangemessenen Verzögerung der Nachbesserung oder Ersatzlieferung, kann der AG vom Vertrag zurücktreten oder den Kaufpreis angemessen mindern. Sollten wir rechtlich verpflichtet sein, dem AG, ggf. auch als Rückgriffsanspruch gem. § 445a BGB, die i. S. d. § 439 III BGB erforderlichen Aufwendungen für das Entfernen der mangelhaften Ware und den Einbau der danach evtl. gelieferten Ersatzware zu ersetzen, so setzt diese Verpflichtung insgesamt voraus, dass im Zweifel vom AG detailliert darzulegen, durch Unterlagen zu belegen und demzufolge zu beweisen ist, dass: **1.** die Ware vor Einbau stets ordnungsgemäß transportiert und gelagert wurde, **2.** vor Einbau nicht in irgendeiner Form, von einem evtl. Zuschnitt abgesehen, verändert worden ist, **3.** die Ware unter Beachtung unserer Hinweise, Einbauvorschriften, Normen und sonstigen Vorgaben fachmännisch, ordnungsgemäß und entsprechend ihrer Art und ihrem üblichen Verwendungszweck eingebaut wurde, **4.** der Mangel trotz Beachtung der jeweiligen unverzüglichen Untersuchungs- und Rügepflicht bei der Anlieferung und erneuter Untersuchung kurz vor Einbau erst nach Einbau erkennbar war, **5.** wir unverzüglich schriftlich und konkret über den Mangel nach dessen Erkennen informiert und auch über die weitere Abwicklung stets unverzüglich schriftlich unterrichtet wurden, **6.** uns die Möglichkeit eröffnet wurde, den Mangel vor Ort uneingeschränkt – ggf. auch unter Entnahme von Materialproben – zu analysieren, **7.** uns bei berechtigter Mängelrüge auf unsere schriftliche Aufforderung hin die Möglichkeit eingeräumt wurde, auf unsere Kosten den Mangel selber bzw. durch beauftragte geeignete Dritte beseitigen zu lassen, **8.** wir rechtzeitig die uneingeschränkte Möglichkeit erhalten haben, das Entfernen der mangelhaften Ware und den Einbau der Ersatzware vor Ort selber und/oder durch von uns beauftragte Dritte zu beobachten und, auch mit dem Recht der Entnahme von Materialproben, zu dokumentieren und **9.** die zur Mängelbeseitigung aufzuwendenden Kosten verhältnismäßig i. S. d. § 439 IV BGB sind. Soweit sich aus diesen AVB nichts anderes ergibt, haften wir im Übrigen bei einer Verletzung von vertraglichen und außervertraglichen Pflichten nach den gesetzlichen Vorschriften. Sofern es zur Mängelbeseitigung eingesetzt wird, ersetzen wir darüber hinaus durch Nachlieferung ordnungsgemäßen Materials in entsprechendem Umfang das mangelhafte Material. Wegen mangelhafter Teillieferungen kann der AG keine Mängelrechte bezüglich der übrigen, nicht mangelhaften Mengen geltend machen.

**IX. Haftungsbeschränkung** Auf Schadensersatz haften wir – gleich, aus welchem Rechtsgrund – im Rahmen der Verschuldenshaftung bei Vorsatz und grober Fahrlässigkeit. Bei einfacher Fahrlässigkeit haften wir, vorbehaltlich gesetzlicher Haftungsbeschränkungen, nur für Schäden aus der Verletzung des Lebens, des Körpers oder der Gesundheit sowie für Schäden aus der Verletzung einer wesentlichen Vertragspflicht (Verpflichtung, deren Erfüllung die ordnungsgemäße Durchführung des Vertrags überhaupt erst ermöglicht und auf deren Einhaltung der Vertragspartner regelmäßig vertraut und vertrauen darf). Soweit dem Grunde nach ein Schadensersatzanspruch besteht, ist die Haftung auf Schäden begrenzt, die bei Vertragsschluss als mögliche Folge einer Vertragsverletzung vorausgesehen wurden oder die bei Anwendung verkehrsbüßlicher Sorgfalt hätte vorausgesehen werden müssen. Mitteilbare Schäden und Folgeschäden, die Folge von Mängeln des Liefergegenstands sind, sind außerdem nur ersatzfähig, soweit solche Schäden bei bestimmungsgemäßer Verwendung des Liefergegenstands typischerweise zu erwarten sind.

**X. Eigentumsvorbehalt** Die von uns gelieferte Ware bleibt bis zur Erfüllung sämtlicher Ansprüche, die uns aus jedem Rechtsgrund gegen den AG jetzt oder künftig zustehen, unser Eigentum (= Vorbehaltsware). Auch wenn Zahlungen für besonders bezeichnete Forderungen geleistet werden, geht unser Eigentum nicht unter. Bei laufender Rechnung dient die Vorbehaltsware zur Sicherung unserer Saldoforderung, die auch evtl. Rückgriffsansprüche, insbesondere aus evtl. scheckmäßiger Haftung, umfasst. Be- und/oder Verarbeitung der Vorbehaltsware erfolgen für uns als Hersteller i. S. d. § 950 BGB, jedoch ohne uns zu verpflichten. Bei Verarbeitung mit anderen, uns nicht gehörenden Waren durch den AG steht uns das Miteigentum an der hergestellten Sache im Verhältnis des Rechnungswerts unserer verarbeiteten Vorbehaltsware zu der Summe der Rechnungswerte aller anderen bei der Herstellung verwendeten Waren zu (ebenfalls = Vorbehaltsware). Wird unsere Ware mit anderen Gegenständen vermischt oder verbunden und erlischt dadurch unser Eigentum an der Vorbehaltsware entsprechend §§ 947, 948 BGB, so wird bereits jetzt vereinbart, dass das Eigentum des AG an dem vermischten Bestand oder der einheitlichen Sache im Umfang des Rechnungswerts unserer Vorbehaltsware auf uns übergeht und der AG diese Güter für uns unentgeltlich verwahrt, die dann ebenfalls Vorbehaltsware im Sinne dieser AVB sind. Der AG darf die Vorbehaltsware nur im gewöhnlichen Geschäftsverkehr zu seinen normalen Geschäftsbedingungen und solange er uns gegenüber nicht im Verzug ist, veräußern. Die diesbezüglichen Forderungen des AG gegen seinen Kunden – bei Be-/Verarbeitung bzw. Vermischung/Verbindung in entsprechender vorerwähnter anteiliger Höhe – werden bereits jetzt an uns in entsprechender Höhe abgetreten. Der AG ist berechtigt, diese Forderungen bis zu unserem jederzeit zulässigen und wirksamen Widerruf einzuziehen. Kommt der AG uns gegenüber in Zahlungsverzug, so sind wir berechtigt, die Einzugsermächtigung zu widerrufen und/oder die Herausgabe der Vorbehaltsware zu verlangen, ohne dass dem AG gegen diesen Herausgabeanspruch ein Zurückbehaltungsrecht zusteht und ohne dass wir hierdurch vom Vertrag zurücktreten. Im Falle des Widerrufs der Einzugsermächtigung sind wir berechtigt, den Drittschuldner von der Abtretung zu unterrichten und Zahlung an uns zu verlangen. Der AG ist verpflichtet, die zur Geltendmachung unserer Rechte erforderlichen Auskünfte unverzüglich zu erteilen und uns die erforderlichen Liefer- und Rechnungsunterlagen in Kopie auszuhändigen. Übersteigt der Wert der für uns bestehenden Sicherheiten unsere Forderungen nicht nur vorübergehend um insgesamt mehr als 10 %, geben wir auf Verlangen des AG Sicherheiten in entsprechender Höhe nach unserer Wahl frei.

**XI. Verjährung von Ansprüchen** Abweichend von § 438 Abs. 1 Nr. 3 BGB beträgt die allgemeine Verjährungsfrist für Ansprüche aus Sach- und Rechtsmängeln ein Jahr ab Ablieferung. Soweit eine Abnahme vereinbart ist, beginnt die Verjährung mit der Abnahme. Handelt es sich bei der Ware um ein Bauwerk oder eine Sache, die entsprechend ihrer üblichen Verwendungsweise für ein Bauwerk verwendet worden ist und dessen Mangelhaftigkeit verursacht hat (Baustoff), beträgt die Verjährungsfrist gem. der gesetzlichen Regelung 5 Jahre ab Ablieferung (§ 438 Abs. 1 Nr. 2 BGB). Unberührt bleiben auch weitere gesetzliche Sonderregelungen zur Verjährung (insbes. §§ 438 Abs. 1 Nr. 1, 444, 445b BGB). Die vorstehenden Verjährungsfristen des Kaufrechts gelten auch für vertragliche und außervertragliche Schadensersatzansprüche des AG, die auf einem Mangel der Ware beruhen, es sei denn, die Anwendung der regelmäßigen gesetzlichen Verjährung (§§ 195, 199 BGB) würde im Einzelfall zu einer kürzeren Verjährung führen. Die in diesem Abschnitt vorgenannten Bestimmungen gelten nicht für die Verjährung von Ansprüchen wegen der Verletzung des Lebens, des Körpers oder der Gesundheit sowie nicht für die Verjährung von Ansprüchen nach dem Produkthaftungsgesetz und wegen Rechtsmängeln der von uns gelieferten Waren, die in einem dinglichen Recht eines Dritten bestehen, aufgrund dessen die Herausgabe der von uns gelieferten Ware verlangt werden kann. Sie gelten ferner nicht für die Verjährung von Ansprüchen unseres AG, die darauf beruhen, dass wir Mängel an von uns gelieferten Waren arglistig verschwiegen oder wir eine Pflicht vorsätzlich oder grob fahrlässig verletzt haben. In den genannten Fällen gelten für die Verjährung dieser Ansprüche die gesetzlichen Verjährungsfristen.

**XII. Verhaltenskodex und Exportkontrollvorschriften** Wir betreiben einen Verhaltenskodex, der ein hohes Maß an Integrität für uns festlegt. Wir sind der Initiative des Globalen Pakts der Vereinten Nationen („Global Compact“) beigetreten, die den Konzern verpflichtet, grundlegende Verantwortlichkeiten in den Bereichen Menschenrechte, Arbeit, Umwelt und Korruptionsbekämpfung zu übernehmen. Wir erwarten, dass der AG die gleichen Grundsätze teilt. Wir betreiben ein Hinweisgebersystem, das es Dritten ermöglicht, schwerwiegende und sensible Bedenken hinsichtlich Verstößen gegen die Geschäftsethik zu melden. Mehr zu diesem, zu unserem Verhaltenskodex und zu unserer Grundsatzklärung finden Sie unter <https://www.rockwool.com/de/unternehmen/geschaefsethik/>. Wir halten uns an die geltenden Exportkontrollvorschriften der EU, der USA, der UN und der Mitgliedstaaten, die den Verkauf bestimmter Produkte und Dienstleistungen an bestimmte Länder und einzelne Unternehmen und Personen verbieten. Der AG verpflichtet sich, beim Export der von uns gelieferten Bauprodukte die jeweils geltenden Exportkontrollvorschriften einzuhalten.

**XIII. Urheberrecht** An sämtlichen unserer Texte, Darstellungen und Abbildungen jedweder Art etc., gleichgültig, in welcher Form (u. a. Druckschriften, Website, Verpackungen, Quellcodes) veröffentlicht, stehen uns die entsprechenden Urheber-, Nutzungs- und Verwertungsrechte zu, sodass deren Verwendung nur mit unserer ausdrücklichen vorherigen schriftlichen Zustimmung gestattet sind. Dies bedeutet, dass die geistigen und gewerblichen Schutzrechte an diesen Werken wie z. B. Design-, Marken-, Urheber-, Patent-, Domain-Namens-, Geschäftsgeheimnis- und anderen geistigen Eigentumsrechten, Verpackungen, Quellcode, Vorbereitungsmaterial und deren Benennung sowie alles, was wir im Zusammenhang mit den gelieferten Waren und Dienstleistungen entwickeln, ausschließlich uns zustehen.

**XIV. Anzuwendendes Recht und Gerichtsstand** Es gilt deutsches materielles Recht unter Ausschluss der Bestimmungen des UN-Kaufrechts (CISG). Gerichtsstand für sämtliche sich zwischen den Parteien aus dem Vertragsverhältnis ergebenden Streitigkeiten ist unser satzungsmäßiger Sitz. Wir sind jedoch auch berechtigt, den AG vor dem zuständigen Gericht am Sitz des AG zu verklagen.

**XV. Verschiedenes** Wir sind berechtigt, nach eigenem Ermessen Leistungen aus dem Vertragsverhältnis durch Dritte erbringen zu lassen. Die gesetzliche Verantwortlichkeit gemäß § 278 BGB bleibt unberührt. Wir sind berechtigt, Ansprüche aus dem Vertragsverhältnis ohne Zustimmung des AG an eine Tochtergesellschaft, ein verbunden- und/oder einen Dritten abzutreten.



**DEUTSCHE ROCKWOOL GmbH & Co. KG**

Postfach 0749  
45957 Gladbeck  
T +49 (0) 2043 408 0  
www.rockwool.de  
HR A 5510 Gelsenkirchen

**Customer Service**

T +49 (0) 2043 408 231  
bestellungen@rockwool.com

**Fachberatung und technische Informationen**

T +49 (0) 2043 408 606  
service.technik@rockwool.de



BIM SOLUTION FINDER

www.bim.rockwool.de

Unsere technischen Informationen geben den derzeitigen Stand unseres Wissens und unserer Erfahrung wieder. Verwenden Sie bitte die jeweils neueste Auflage dieser Preisliste, denn Erfahrungs- und Wissensstand entwickeln sich stets weiter. In Zweifelsfällen setzen Sie sich bitte mit uns in Verbindung. Die beschriebenen Anwendungsbeispiele können besondere Verhältnisse des Einzelfalles nicht berücksichtigen und erfolgen daher ohne Haftung.

**Es gelten ausschließlich unsere umseitig abgedruckten Allgemeinen Verkaufs-, Lieferungs- und Zahlungsbedingungen.**



[www.blauer-engel.de/uz132](http://www.blauer-engel.de/uz132)

- emissionsarm
- geringer Schadstoffgehalt
- in der Wohnumwelt gesundheitlich unbedenklich

