

FÜR FACHBETRIEBE/FACHLEUTE
AUSGABE 1/2024

Preisliste Flachdach, Metalldach und Kassettenwand

Preise gültig ab 01.02.2024

**BY
NATURE.**



Nachhaltigkeit ist unsere Natur

**BY
NATURE.**

BY NATURE steht für die nachhaltigen ROCKWOOL Dämmösungen aus Steinwolle. Gewonnen aus Basaltgestein, einem nahezu unbegrenzt verfügbaren Rohstoff. Von Natur aus voller einzigartiger Eigenschaften, die unsere Dämmstoffe sicher, langlebig und recycelbar machen – so zirkulär, wie unsere Zukunft es braucht. [rockwool.de](https://www.rockwool.de)

Die natürlichen Stärken der Steinwolle

Seit mehr als 80 Jahren nutzen wir die unerschöpfliche Ressource Stein, um aus diesem wertvollen Rohstoff mit seinen vielfältigen natürlichen Vorteilen hochwertige Produkte zu entwickeln. Nachhaltige und langlebige Dämmstoffe, die dazu beitragen, den Energieverbrauch und CO₂-Emissionen zu senken sowie den Klimaschutz und das Wohlbefinden der Menschen zu steigern. Einzigartig natürliche Steinwolle-Stärken, mit denen wir das moderne Leben bereichern.



Brandschutz

Steinwolle ist nichtbrennbar und hat einen Schmelzpunkt von über 1000 °C. Im Brandfall hemmen ROCKWOOL Dämmstoffe so die Ausbreitung der Flammen und sorgen im Ernstfall für mehr Zeit, um Menschen und Sachwerte zu retten.



Wärmeschutz

Ob beim Neubau oder bei der Modernisierung – ROCKWOOL Steinwolle-Dämmstoffe zeichnen sich durch einen hervorragenden Wärmeschutz aus. Der sorgt im Winter wie im Sommer vom Keller bis zum Dach für angenehme Temperaturen und ein gutes Raumklima.



Schallschutz

Steinwolle ist ein offenporiges Material, das Schall absorbiert und reguliert. So sorgen unsere Dämmstoffe dafür, dass der Schallschutz verbessert wird. Auf diese Weise werden Wohnräume zu Oasen der Ruhe und Büroräume zu Orten entspannten Arbeitens.



Ökologie

Natürlicher als Stein kann das Material für einen Dämmstoff kaum sein. Nahezu unbegrenzt vorkommende Gesteinsarten vulkanischen Ursprungs wie Basalt bilden die Basis für die Herstellung unserer Steinwolle. Das macht nicht nur die Produktion von Steinwolle, sondern auch deren Verwendung rundum ökologisch.



Langlebigkeit

Steinwolle ist ein langlebiger und robuster Dämmstoff, dessen volle Funktionsfähigkeit über einen langen Zeitraum erhalten bleibt. Das Kosten-Nutzen-Verhältnis von ROCKWOOL Steinwolle ist auch auf lange Sicht hin vorbildlich.



Feuchteschutz

Steinwolle ist wasserabweisend und diffusionsoffen und trägt so zu einem guten Feuchteschutz bei. Während der Gebäudenutzung sorgt Steinwolle für Behaglichkeit und ein gesundes Wohnklima.

Sie wollen gerne mehr über die vielfältigen Stärken von ROCKWOOL Steinwolle erfahren? www.rockwool.de/vorteile-steinwolle

6

FLACHDACH

18

GEFÄLLEDACH

22

METALLDACH

26

KASSETTENWAND

32

SERVICE/ALLGEMEINE HINWEISE

Rücknahme-Service Rockcycle® 32

ROCKWOOL Services 34

ROCKWOOL Lieferservice 35

Mindestanforderungen an Mineralwolle-Dämmstoffe 38

AGB 39

Sehr geehrte Kundin, sehr geehrter Kunde!

Ihnen liegt die neueste Fassung unseres Prospekts vor. Bei den Erläuterungen und Formulierungen in unseren Prospekten gehen wir davon aus, dass Ihnen als Fachleuten einschlägige Normen über Bauprodukte und die Bautechnik bestens bekannt sind. Wir verzichten daher auf umfangreiche Ausführungen, die für den Laien erforderlich wären.

Alle Ausführungen entsprechen unserem heutigen Wissensstand und sind somit aktuell. Im Prospekt beschriebene Anwendungsbeispiele dienen der besseren Darstellung und berücksichtigen nicht die Besonderheiten des Einzelfalls.

Die DEUTSCHE ROCKWOOL legt großen Wert auf die Produktweiterentwicklung, sodass wir auch ohne vorherige Ankündigung ständig daran arbeiten, unsere Produkte zu verbessern. Wir empfehlen Ihnen daher, die jeweils neueste Auflage unserer Druckschriften zu verwenden, denn unser Erfahrungs- und Wissensstand entwickelt sich stets weiter. Benötigen Sie für Ihren konkreten Anwendungsfall verbindliche Angaben oder haben Sie technische Fragen, dann steht Ihnen unser technischer Service zur Verfügung.

Wir verweisen in diesem Zusammenhang auf unsere Allgemeinen Verkaufs-, Lieferungs- und Zahlungsbedingungen in der jeweils neuesten Fassung, die stets Ihren Geschäftsbeziehungen mit uns zugrunde liegen, und hier insbesondere auf Ziff. VI. Sie finden die gültigen AGBs in unseren aktuellen Preislisten sowie unter www.rockwool.de. Auf Anfrage senden wir Ihnen die AGBs auch gerne zu.

Die DEUTSCHE ROCKWOOL bietet Ihnen Steinwolle-Dämmstoffe für unterschiedlichste Anwendungsbereiche. Wir sind sicher, dass Ihre hohen Erwartungen an unsere Produkte in vollem Umfang erfüllt werden.

Mit besten Grüßen

Volker Christmann

Frank Weier



Das gute Gefühl, sich sicher zu fühlen

Dämmstoffe für den Flachdachbereich müssen hohen technischen Anforderungen genügen und sich stets den aktuellen Entwicklungen und Trends hinsichtlich des Dachaufbaus anpassen. Dank ihrer geringen Wärmeleitfähigkeit reduzieren ROCKWOOL Steinwolle-Dämmstoffe den Energieverbrauch und den CO₂-Ausstoß von Gebäuden. Sie sorgen in unterschiedlichsten Konstruktionen für einen effektiven Schallschutz und tragen mit einem Schmelzpunkt von über 1000 °C aktiv zum vorbeugenden Brandschutz bei. ROCKWOOL bietet für unterschiedlichste Flachdach-Aufbauten nachhaltige und langlebige Dämm Lösungen, mit denen Sie alle Steinwolle-Vorteile immer auf Ihrer Seite haben.

Flachdach

Dachaufbau: Mechanisch befestigt, lose verlegt mit Auflast



Flachdach

Dachaufbau: Mechanisch befestigt, lose verlegt mit Auflast

Dachdämmplatte Durock® 038



Art.-Nr.	Dicke mm	Länge mm	Breite mm	m ² /Paket	Preis €/m ²
306071	60	1000	600	2,40	18,59
306073	80	1000	600	1,80	24,79
306074	100	1000	600	1,20	30,98
306075	120	1000	600	1,20	37,18
306076	140	1000	600	1,20	43,38
306077	160	1000	600	1,20	49,57
329346	180	1000	600	1,20	55,77

Pakete auf Palette und andere Dicken auf Anfrage.

Druckbelastbare Steinwolle-Dachdämmplatte mit integrierter Zweischichtcharakteristik und hoch verdichteter Oberlage für nicht genutzte Flachdächer. Die harte Oberseite ist durch einen Schriftzug gekennzeichnet.

- MW Mineralwolle (DIN EN 13162)
- Anwendungsgebiet DAA (DIN 4108-10)
- nichtbrennbar, Euroklasse A1
- Druckspannung CS(10) ≥ 60 kPa
- Punktlast PL(5) ≥ 650 N
- Zugfestigkeit TR ≥ 10 kPa
- Nennwert der Wärmeleitfähigkeit $\lambda_D = 0,037 \text{ W/(m} \cdot \text{K)}$
- Bemessungswert der Wärmeleitfähigkeit $\lambda = 0,038 \text{ W/(m} \cdot \text{K)}$
- güteüberwacht



Großformatplatte Durock® 038



Art.-Nr.	Dicke mm	Länge mm	Breite mm	m ² /VE	Preis €/m ²
305534	60	2000	1200	48,00	18,03
305535	80	2000	1200	36,00	24,04
305536	100	2000	1200	28,80	30,05
305538	120	2000	1200	24,00	36,05
305539	140	2000	1200	19,20	42,06
305541	160	2000	1200	16,80	48,07
329247	180	2000	1200	14,40	54,08

Andere Dicken auf Anfrage.

Großformatige, druckbelastbare Steinwolle-Dachdämmplatte mit integrierter Zweischichtcharakteristik und hoch verdichteter Oberlage für nicht genutzte Dachflächen. Durch das Großformat ergibt sich ein geringerer Fugenanteil und eine erheblich schnellere Verlegung. Die harte Oberseite ist durch einen Schriftzug gekennzeichnet. Anstelle von Einwegpaletten werden die ca. 1,20 m hohen Gebinde auf Durock 038 Streifen gesetzt und mit Stretchfolie umwickelt. Die Dicke der Streifen entspricht der Plattenstärke, daher können die Streifen zum Teil, z. B. in Randbereichen, mit eingebaut werden.

- MW Mineralwolle (DIN EN 13162)
- Anwendungsgebiet DAA (DIN 4108-10)
- nichtbrennbar, Euroklasse A1
- Druckspannung CS(10) ≥ 60 kPa
- Punktlast PL(5) ≥ 650 N
- Zugfestigkeit TR ≥ 10 kPa
- Nennwert der Wärmeleitfähigkeit $\lambda_D = 0,037 \text{ W/(m} \cdot \text{K)}$
- Bemessungswert der Wärmeleitfähigkeit $\lambda = 0,038 \text{ W/(m} \cdot \text{K)}$
- güteüberwacht



Flachdach

Dachaufbau: Mechanisch befestigt, lose verlegt mit Auflast

Dachdämmplatte Hardrock® 038



Art.-Nr.	Dicke mm	Länge mm	Breite mm	m²/Paket	Preis €/m²
166092	60	1000	600	2,40	19,59
164508	80	1000	600	1,80	26,13
166087	100	1000	600	1,20	32,66
166085	120	1000	600	1,20	39,19
166080	140	1000	600	1,20	45,72
253514	160	1000	600	0,60	52,25

Pakete auf Palette und andere Dicken auf Anfrage.

Druckbelastbare Steinwolle-Dachdämmplatte mit integrierter Zweischichtcharakteristik und hoch verdichteter Oberlage für mäßig bis stark belastete Flachdächer und erhöhte Anforderungen an den Wärme-, Schall- und Brandschutz. Wärmeleitfähigkeitsstufe 038 durch neue Plattenstruktur. Die harte Oberseite ist durch einen Schriftzug gekennzeichnet.

- MW Mineralwolle (DIN EN 13162)
- Anwendungsgebiet DAA (DIN 4108-10)
- nichtbrennbar, Euroklasse A1
- Druckspannung CS(10) ≥ 70 kPa
- Punktlast PL(5) ≥ 800 N
- Zugfestigkeit TR ≥ 10 kPa
- Nennwert der Wärmeleitfähigkeit $\lambda_D = 0,037 \text{ W/(m} \cdot \text{K)}$
- Bemessungswert der Wärmeleitfähigkeit $\lambda = 0,038 \text{ W/(m} \cdot \text{K)}$
- güteüberwacht



Großformatplatte Hardrock® 038



Art.-Nr.	Dicke mm	Länge mm	Breite mm	m²/VE	Preis €/m²
166133	60	2000	1200	48,00	19,03
166132	80	2000	1200	36,00	25,38
166127	100	2000	1200	28,80	31,72
164487	120	2000	1200	24,00	38,07
166093	140	2000	1200	19,20	44,41
253516	160	2000	1200	16,80	50,76

Andere Dicken auf Anfrage.

Großformatige, druckbelastbare Steinwolle-Dachdämmplatte mit integrierter Zweischichtcharakteristik und hoch verdichteter Oberlage für mäßig bis stark belastete Flachdächer. Durch das Großformat ergibt sich ein geringerer Fugenteil und eine erheblich schnellere Verlegung. Die harte Oberseite ist durch einen Schriftzug gekennzeichnet. Anstelle von Einwegpaletten werden die ca. 1,20 m hohen Gebinde auf Hardrock 038 Streifen gesetzt und mit Stretchfolie umwickelt. Die Dicke der Streifen entspricht der Plattenstärke, daher können die Streifen zum Teil, z. B. in Randbereichen, mit eingebaut werden.

- MW Mineralwolle (DIN EN 13162)
- Anwendungsgebiet DAA (DIN 4108-10)
- nichtbrennbar, Euroklasse A1
- Druckspannung CS(10) ≥ 70 kPa
- Punktlast PL(5) ≥ 800 N
- Zugfestigkeit TR ≥ 10 kPa
- Nennwert der Wärmeleitfähigkeit $\lambda_D = 0,037 \text{ W/(m} \cdot \text{K)}$
- Bemessungswert der Wärmeleitfähigkeit $\lambda = 0,038 \text{ W/(m} \cdot \text{K)}$
- güteüberwacht



Flachdach

Dachaufbau: Mechanisch befestigt, lose verlegt mit Auflast

Dachdämmplatte Hardrock® 040



Art.-Nr.	Dicke mm	Länge mm	Breite mm	m²/Paket	Preis €/m²
108387	50	1000	600	2,40	15,92
108388	60	1000	600	2,40	19,11
108389	80	1000	600	1,80	25,48
108390	100	1000	600	1,20	31,84
108391	120	1000	600	1,20	38,21
108386	140	1000	600	1,20	44,58
108394	160	1000	600	1,20	50,95

Pakete auf Palette und andere Dicken auf Anfrage.

Druckbelastbare Steinwolle-Dachdämmplatte mit integrierter Zweischichtcharakteristik und hoch verdichteter Oberlage für mäßig bis stark belastete Flachdächer. Die harte Oberseite ist durch einen Schriftzug gekennzeichnet.

- MW Mineralwolle (DIN EN 13162)
- Anwendungsgebiet DAA (DIN 4108-10)
- nichtbrennbar, Euroklasse A1
- Druckspannung CS(10) ≥ 70 kPa
- Punktlast PL(5) ≥ 1000 N
- Zugfestigkeit TR ≥ 10 kPa
- Nennwert der Wärmeleitfähigkeit $\lambda_D = 0,039 \text{ W/(m} \cdot \text{K)}$
- Bemessungswert der Wärmeleitfähigkeit $\lambda = 0,040 \text{ W/(m} \cdot \text{K)}$
- güteüberwacht



Großformatplatte Hardrock® 040



Art.-Nr.	Dicke mm	Länge mm	Breite mm	m²/VE	Preis €/m²
108142	50	2000	1200	57,60	15,45
108143	60	2000	1200	48,00	18,54
108145	80	2000	1200	36,00	24,73
108147	100	2000	1200	28,80	30,91
108149	120	2000	1200	24,00	37,09
108151	140	2000	1200	19,20	43,27
108153	160	2000	1200	16,80	49,45

Andere Dicken auf Anfrage.

Großformatige, druckbelastbare Steinwolle-Dachdämmplatte mit integrierter Zweischichtcharakteristik und hoch verdichteter Oberlage für mäßig bis stark belastete Flachdächer. Durch das Großformat ergibt sich ein geringerer Fugenteil und eine erheblich schnellere Verlegung. Die harte Oberseite ist durch einen Schriftzug gekennzeichnet. Anstelle von Einwegpaletten werden die ca. 1,20 m hohen Gebinde auf Hardrock 040 Streifen gesetzt und mit Stretchfolie umwickelt. Die Dicke der Streifen entspricht der Plattenstärke, daher können die Streifen zum Teil, z. B. in Randbereichen, mit eingebaut werden.

- MW Mineralwolle (DIN EN 13162)
- Anwendungsgebiet DAA (DIN 4108-10)
- nichtbrennbar, Euroklasse A1
- Druckspannung CS(10) ≥ 70 kPa
- Punktlast PL(5) ≥ 1000 N
- Zugfestigkeit TR ≥ 10 kPa
- Nennwert der Wärmeleitfähigkeit $\lambda_D = 0,039 \text{ W/(m} \cdot \text{K)}$
- Bemessungswert der Wärmeleitfähigkeit $\lambda = 0,040 \text{ W/(m} \cdot \text{K)}$
- güteüberwacht



Flachdach

Dachaufbau: Verklebt

WICHTIGER HINWEIS

Die ausführlichen Verlegehinweise zum verklebten Dachaufbau in der Broschüre „Dämmung von Flachdächern“ sind zu beachten.

Dachdämmplatte Bondrock® 040 MV



Art.-Nr.	PAKET				Preis €/m ²
	Dicke mm	Länge mm	Breite mm	m ² /Paket	
113857	50	1000	600	2,40	25,25
113858	60	1000	600	2,40	28,03
113859	80	1000	600	1,80	33,22
113860	100	1000	600	1,20	37,92
113861	120	1000	600	1,20	42,13
113862	140	1000	600	1,20	45,84
113863	160	1000	600	1,20	49,07

Hoch verdichtete, druckbelastbare Steinwolle-Dachdämmplatte mit oberseitiger Mineralvlieskaschierung für die direkte Heiß- und Kaltverklebung der Dachabdichtung. Aufgrund der lastverteilenden Eigenschaft der Oberfläche ist sie für vollflächige und partielle Verklebungen der Dachhaut geeignet.

- MW Mineralwolle (DIN EN 13162)
- Anwendungsgebiet DAA (DIN 4108-10)
- nichtbrennbar, Euroklasse A2-s1,d0
- Druckspannung CS(10) ≥ 70 kPa
- Punktlast PL(5) ≥ 800 N
- Zugfestigkeit TR ≥ 15 kPa
- Nennwert der Wärmeleitfähigkeit $\lambda_D = 0,039 \text{ W/(m} \cdot \text{K)}$
- Bemessungswert der Wärmeleitfähigkeit $\lambda = 0,040 \text{ W/(m} \cdot \text{K)}$
- güteüberwacht



Dachdämmplatte Bondrock® 040 MV



Art.-Nr.	PALETTE 2,0 x 1,2 m				Preis €/m ²
	Dicke mm	Länge mm	Breite mm	m ² /Palette	
113864	50	1200	1000	57,60	25,25
113865	60	1200	1000	48,00	28,03
113866	80	1200	1000	36,00	33,22
113867	100	1200	1000	28,80	37,92
113868	120	1200	1000	24,00	42,13
113869	140	1200	1000	19,20	45,84
113870	160	1200	1000	16,80	49,07

Andere Dicken und Formate auf Anfrage.

Großformatige, hoch verdichtete und druckbelastbare Steinwolle-Dachdämmplatte mit oberseitiger Mineralvlieskaschierung für die direkte Heiß- und Kaltverklebung der Dachabdichtung. Aufgrund der lastverteilenden Eigenschaft der Oberfläche ist sie für vollflächige und partielle Verklebungen der Dachhaut geeignet.

- MW Mineralwolle (DIN EN 13162)
- Anwendungsgebiet DAA (DIN 4108-10)
- nichtbrennbar, Euroklasse A2-s1,d0
- Druckspannung CS(10) ≥ 70 kPa
- Punktlast PL(5) ≥ 800 N
- Zugfestigkeit TR ≥ 15 kPa
- Nennwert der Wärmeleitfähigkeit $\lambda_D = 0,039 \text{ W/(m} \cdot \text{K)}$
- Bemessungswert der Wärmeleitfähigkeit $\lambda = 0,040 \text{ W/(m} \cdot \text{K)}$
- güteüberwacht



Flachdach

Dachaufbau: Verklebt

WICHTIGER HINWEIS

Die ausführlichen Verlegehinweise zum verklebten Dachaufbau in der Broschüre „Dämmung von Flachdächern“ sind zu beachten.

Dachdämmplatte Bitrock



Art.-Nr.	PAKET				Preis €/m ²
	Dicke mm	Länge mm	Breite mm	m ² /Paket	
289357	60	1000	600	2,40	21,07
289361	80	1000	600	1,80	25,93
289362	100	1000	600	1,20	30,48
289363	120	1000	600	1,20	34,71
289366	140	1000	600	1,20	38,61

Hoch verdichtete, druckbelastbare Steinwolle-Dämmplatte mit planebener, geschliffener Oberseite. Durch die innovative Oberseite ist Bitrock für das direkte Aufschweißen von Mineralwolle-Unterlagsbahnen geeignet.

- MW Mineralwolle (DIN EN 13162)
- Anwendungsgebiet DAA (DIN 4108-10)
- nichtbrennbar, Euroklasse A1
- Druckspannung CS(10) ≥ 70 kPa
- Punktlast PL(5) ≥ 800 N
- Zugfestigkeit TR ≥ 15 kPa
- Nennwert der Wärmeleitfähigkeit $\lambda_D = 0,039 \text{ W/(m} \cdot \text{K)}$
- Bemessungswert der Wärmeleitfähigkeit $\lambda = 0,040 \text{ W/(m} \cdot \text{K)}$
- güteüberwacht



Dachdämmplatte Bitrock



Art.-Nr.	PALETTE 2,0 x 1,2 m				Preis €/m ²
	Dicke mm	Länge mm	Breite mm	m ² /Palette	
285260	60	1200	1000	48,00	21,07
288385	80	1200	1000	36,00	25,93
285264	100	1200	1000	28,80	30,48
288386	120	1200	1000	24,00	34,71
285266	140	1200	1000	19,20	38,61

Andere Dicken und Formate auf Anfrage.

Großformatige, hoch verdichtete und druckbelastbare Steinwolle-Dachdämmplatte mit planebener, geschliffener Oberseite. Durch die innovative Oberseite ist Bitrock für das direkte Aufschweißen von Mineralwolle-Unterlagsbahnen geeignet.

- MW Mineralwolle (DIN EN 13162)
- Anwendungsgebiet DAA (DIN 4108-10)
- nichtbrennbar, Euroklasse A1
- Druckspannung CS(10) ≥ 70 kPa
- Punktlast PL(5) ≥ 800 N
- Zugfestigkeit TR ≥ 15 kPa
- Nennwert der Wärmeleitfähigkeit $\lambda_D = 0,039 \text{ W/(m} \cdot \text{K)}$
- Bemessungswert der Wärmeleitfähigkeit $\lambda = 0,040 \text{ W/(m} \cdot \text{K)}$
- güteüberwacht



Flachdach

Dachaufbau: Höher beansprucht



Solarrock ist für Dauerlasten bis 6 kN/m² geeignet, z. B. bei Dachbegrünung und Auflast.

Eine detaillierte Übersicht zur zulässigen Belastung durch PV-Anlagen finden Sie unter: rockwool.de/flachdach-pv-anlagen



Flachdach

Dachaufbau: Höher beansprucht

Dachdämmplatte Solarrock®

NEU



Art.-Nr.	Dicke mm	Länge mm	Breite mm	m ² /Palette	Preis €/m ²
327963	60	1200	1000	25,20	51,60
329530	80	1200	1000	18,00	59,06
329531	100	1200	1000	14,40	66,52

Druckbelastbare Steinwolle-Dachdämmplatte mit lastverteilernder, faserverstärkter Beschichtung. Aufgrund der Beschichtung werden höhere punktuelle Lasten lastverteilernd über den Dämmstoff abgetragen. Die Beschichtung dient auch als Haftbrücke für das direkte Aufschweißen von Bitumenabdichtungen und für die vollflächige oder partielle Kaltverklebung der Dachabdichtung. Bei kaltverklebten Abdichtungen dürfen nur vom Hersteller der Abdichtung freigegebene Abdichtungssysteme zum Einsatz kommen.

- MW Mineralwolle (DIN EN 13162)
- Anwendungsgebiet DAA (DIN 4108-10)
- nichtbrennbar, Euroklasse A1
- Druckspannung CS(10) ≥ 80 kPa
- Punktlast PL(5) ≥ 1800 N
- Zugfestigkeit TR ≥ 15 kPa
- Nennwert der Wärmeleitfähigkeit λ_D = 0,039 W/(m·K) (Steinwolle)
- Bemessungswert der Wärmeleitfähigkeit λ = 0,040 W/(m·K) (Steinwolle)
- güteüberwacht



Solarrock eignet sich vor allem für Dächer und Dachbereiche, die begangen werden müssen oder zum vorübergehenden Aufenthalt von Personen vorgesehen sind, wie z. B.:

- Dächer mit aufgestellten Solaranlagen
- Wartungs- und Fluchtwege
- Rinnenbereiche
- Wege zu Technik- und Versorgungszentralen sowie umliegende Dachbereiche
- mäßig belastete (private) Dachterrassen
- Terrassenbeläge mit Stelzlageren
- Dächer mit leichter Intensivbegrünung

WICHTIGER HINWEIS

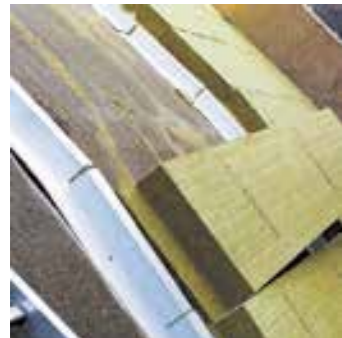
Bei genutzten Dachflächen, schwerer intensiver Dachbegrünung (z. B. Dachgärten), Parkdecks, befahrbaren oder befahrenen Dächern, Besucherterrassen öffentlicher Gebäude sowie unter stark vibrierenden Maschinen oder Aggregaten dürfen Solarrock Dachdämmplatten nicht verlegt werden.



Flachdach

Sanierung

Shedrock® Dämmsystem



Das Shedrock-Dämmsystem eignet sich für die energetische Sanierung von Sheddächern mit ebenen oder gekrümmten Betontragschalen. Es umfasst folgende Systemkomponenten:

- Druckbelastbare **Shedrock Dachdämmplatte** mit hoch verdichteter Oberlage und Stufenfalz auf der Kurzseite. Anwendungstyp DAA (DIN 4108-10), Druckspannung ≥ 60 kPa, Punktlast ≥ 650 N, Bemessungswert der Wärmeleitfähigkeit $\lambda = 0,037$ bzw. $0,040$ W/(m·K), nichtbrennbar, Euroklasse A1.

- **Shedrock Z-Profil**
Z-Profil für die mechanische Befestigung der Dachabdichtung in den Obergurt. Für die Anwendung auf gekrümmten Flächen sind Obergurt und Flansch alle 400 mm eingeschnitten und vorgebohrt.

- **Shedrock Sonderbauschraube T1 6,3**
Spezialschraube mit geringer Befestigungstiefe zur Befestigung des Z-Profils auf Betontragschalen. Die Tragfähigkeit ist durch Auszugsversuche zu ermitteln.



Dachdämmplatte mit Stufenfalz



Z-Profil



Sonderbauschraube

Shedrock® Dämmplatte



Art.-Nr.	Dicke mm	Länge mm	Breite mm	Systempreis €/m ²
objektbezogen	120	1900	400	Objektanfrage
	120	900	400	
	140	1900	400	
	140	900	400	
	160	1900	400	
	160	900	400	

Der Versand erfolgt auf Holzpaletten. Die Länge entspricht der Deckbreite der Dachabdichtung.

Andere Dicken und Deckbreiten auf Anfrage.

Sanierungsplatte RP-TF



Abmessung (L x B x D) mm	PALETTE 2,0 x 1,2 m		EINZELPAKET		Preis €/m ²
	Art.-Nr.	m ² /Palette	Art.-Nr.	m ² /Paket	
1200 x 1000 x 20	120929	134,40	108089	4,80	7,68
1200 x 1000 x 30	120930	86,40	108090	2,40	11,52
1200 x 1000 x 40	108091	67,20	120932	2,40	15,36

Pakete auf Palette auf Anfrage.

Dünne, druckbelastbare Steinwolle-Dachdämmplatte für den Einsatz bei der Sanierung alter, noch funktionsfähiger Dachaufbauten.

- MW Mineralwolle (DIN EN 13162)
- Anwendungsgebiet DAA (DIN 4108-10)
- nichtbrennbar, Euroklasse A1
- Druckspannung CS(10) ≥ 70 kPa
- Punktlast PL(5) ≥ 550 N
- Zugfestigkeit TR $\geq 7,5$ kPa
- Nennwert der Wärmeleitfähigkeit $\lambda_D = 0,039$ W/(m·K)
- Bemessungswert der Wärmeleitfähigkeit $\lambda = 0,040$ W/(m·K)
- güteüberwacht

Flachdach

Ergänzungsprodukte

Dampfsperre Rockfol® SK 18234 II



Art.-Nr.	Länge m	Lieferbreite mm	Deckbreite mm	Dicke mm	Rollen/Palette	Preis €/m ²
164947	25	1580	1500	ca. 0,6	22	5,33

Brandlastarme und kaltselbstklebende Dampf- und Konvektionssperre für Stahlleichtdächer. Rockfol SK 18234 II besteht aus einer Aluminium-Duplexfolie mit Glaslegeeinlage und unterseitiger Selbstklebeschicht mit abziehbarer Schutzfolie. Geeignet als kurzfristige Behelfsabdichtung bei geeigneten Tragschalen. Gilt nicht als Notabdichtung (zweite Abdichtungsebene).

- diffusionsäquivalente Luftschichtdicke $s_d \geq 1500$ m
- Baustoffklasse B1 nach DIN 4102-1
- geeignet nach DIN 18234 „Brandschutz großflächiger Dächer“ mit ungelochten und gelochten Trapezprofilen sowie für verklebte Dachaufbauten



Dämmstoffkleber Rockpur® Fix



Art.-Nr.	ml/Dose	Dosen/Karton	Preis €/Dose
315984	750	12	11,56

Feuchtigkeitserhärtender, gering expandierender Einkomponenten-Polyurethan-Klebstoff für die Verklebung von druckbelastbaren Mineralwolle-Dämmstoffen, insbesondere im Flachdach. Der Klebstoff ist einfach zu verarbeiten, schnellhärtend, temperaturbeständig und systemgeprüft windsogstabil.

Die anwendungstechnischen Hinweise, die in unserem Datenblatt, auf den Dosen sowie im Sicherheitsdatenblatt gegeben werden (z. B. zu Auftragsmenge oder geeigneten Untergründen), sind unbedingt zu beachten.

Transportgerät Lift and Roller



Art.-Nr.	Stück	Preis €/Gerät
107765	1	7655,56

Handliches Gerät für den einfachen rationellen Transport von in gestreckten Großgebunden verpackten ROCKWOOL Dachdämmplatten.

Der wartungsfreie, aus Edelstahl und Aluminium gefertigte Lift and Roller ist für den An- und Abtransport in Einzelteile zerlegbar. TÜV-geprüft mit GS-Zeichen.

Flachdach

Ergänzungsprodukte für Stahlleichtdächer

Akustik-Profilfüller RAF-SE



Art.-Nr.	Typ RAF-SE/V	Dicke mm	Länge mm	Breite mm	Preis €/lfd. M.
abhängig vom Trapezprofil	einfach eingeschnitten	30	1250	abhängig vom Trapezprofil	Objektanfrage
		40	1250		

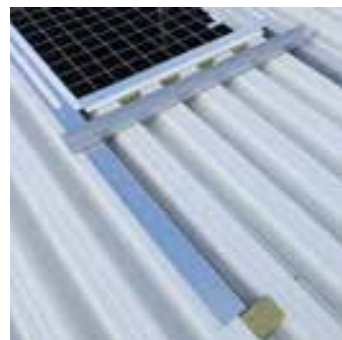


Art.-Nr.	Typ RAF-SE/VV	Dicke mm	Länge mm	Breite mm	Preis €/lfd. M.
abhängig vom Trapezprofil	doppelt eingeschnitten	30	1250	abhängig vom Trapezprofil	Objektanfrage
		40	1250		

Akustik-Profilfüller aus nichtbrennbarer Steinwolle, einseitig mit schwarzem Glasvlies als Rieselschutz kaschiert, zur Schallabsorption bei Dächern aus gelochten Trapezprofilen.

- MW Mineralwolle
- nichtbrennbar, Euroklasse A1
- Schmelzpunkt > 1000 °C (DIN 4102-17)
- längenbezogener Strömungswiderstand $r > 12 \text{ kPa} \cdot \text{s/m}^2$
- Rohdichte ca. 40 kg/m³

Brandschutz-Profilfüller



Art.-Nr.	Trapezprofilhöhe mm	ABMESSUNGEN			Preis €/lfd. M.
		Höhe mm	Breite oben mm	Breite unten mm	
abhängig von der Rohdichte	83	80	158	38	Objektanfrage
■ 40 kg/m ³	101	100	132	38	
■ 150 kg/m ³	137	135	163	41	
	153	150	158	39	
	158	160	128	39	

Andere Abmessungen auf Anfrage.

Trapezförmig zugeschnittener Brandschutz-Profilfüller aus nichtbrennbarer Steinwolle zum Verfüllen von Trapezprofilhohlräumen.

Rohdichte ca. 40 kg/m³:

- Profilfüller zur Verhinderung der Brandausbreitung über das Dach gemäß DIN 18234-4 und Industriebaurichtlinie

Rohdichte ca. 150 kg/m³:

- Druckbelastbarer Profilfüller zur Verbesserung des Lastabtrags, z. B. Vergrößerung der Auflagefläche bei Trapezprofilen in Negativlage
- Profilfüller zur Verhinderung der Brandausbreitung über das Dach gemäß DIN 18234-4 und Industriebaurichtlinie

- MW Mineralwolle
- nichtbrennbar, Euroklasse A1
- Schmelzpunkt > 1000 °C (DIN 4102-17)

Flachdach

Ergänzungsprodukte für den Attikabereich

Dachkeil RDK



Art.-Nr.	Abmessung mm	lfd. M./Paket	Preis €/lfd. M.
111304	1000 × 100 × 100	24,00	4,43
108068	1000 × 80 × 80	40,00	3,88

Dachkeile für den fachgerechten Randabschluss von Flachdächern zur Vermeidung von schädlichem Wasserstau im Attikabereich.

Kontergefälle-Dachplatte RP-KGD



Dicke mm	Länge mm	Breite (Gefälle-richtung) mm	Art.-Nr.	m ² /Palette	Art.-Nr.	m ² /Paket	Preis €/m ²
60/15	1000	1000	82408	56,00			24,75
60/15	1000	600	246195	33,60			24,75
55/5	1000	500	118397	40,00	118528	4,00	19,75

Andere Dicken auf Anfrage.

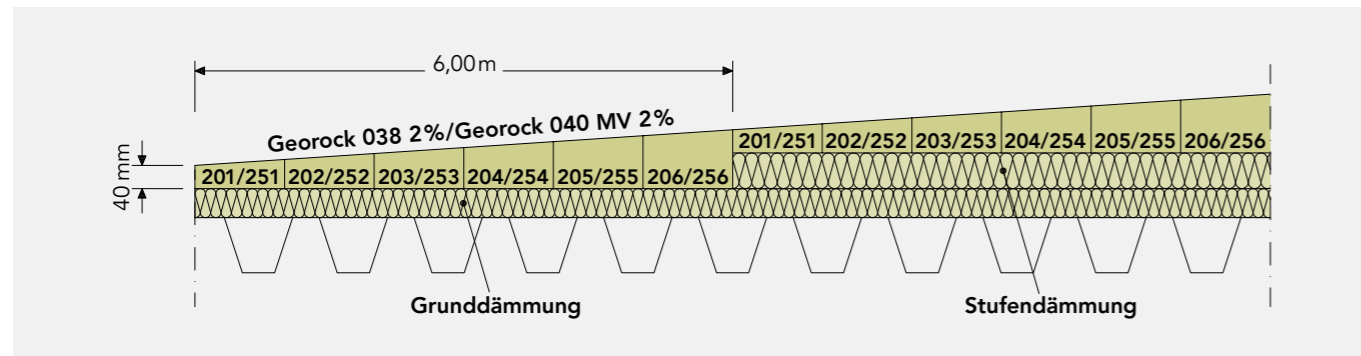
Nichtbrennbare Kontergefälle-Dachplatte für die Gefälleausbildung zwischen Attika und Wassereinläufen.

- MW Mineralwolle (DIN EN 13162)
- Anwendungsgebiet DAA (DIN 4108-10)
- nichtbrennbar, Euroklasse A1
- Druckspannung CS(10) ≥ 60 kPa
- Punktlast PL(5) ≥ 550 N
- Zugfestigkeit TR ≥ 7,5 kPa
- Nennwert der Wärmeleitfähigkeit $\lambda_D = 0,039 \text{ W/(m} \cdot \text{K)}$
- Bemessungswert der Wärmeleitfähigkeit $\lambda = 0,040 \text{ W/(m} \cdot \text{K)}$
- güteüberwacht

Gefälledachsystem

Dachaufbau: Mechanisch befestigt, lose verlegt mit Auflast

Gefälledachsystem Georock® und Georock® MV



Die Gefälledachsysteme Georock 038 und Georock MV (Mineralvlieskaschierung) sind besonders gut geeignet für Neubau und Sanierung von Betondachkonstruktionen und Stahlleichtdächern zur Herstellung eines Gefälles von 2%.

Das Gefälledachsystem besteht aus einzelnen, keilförmig hergestellten Dachdämmplatten in Dicken von 40 bis 160 mm. Diese werden gemäß dem Verlegeplan zur gewünschten Dachform zusammengesetzt.

Die erforderliche Gesamtdämmdicke wird in Kombination mit einer Grunddämmung sowie ggf. einer Stufendämmung, z. B. Hardrock oder Durock, hergestellt.

Gefälledach-Dämmplatte Georock® 038



Typ 2%	Abmessung (L x B x D) mm	PALETTE		PACKEINHEIT (4 Pl.)		Preis €/m²	
		Art.-Nr.	Platten	m²	Art.-Nr.		m²
201	1000 x 600 x 40/60	257256	48	28,80	257255	2,40	Objekt-anfrage
202	1000 x 600 x 60/80	257258	32	19,20	257257	2,40	
203	1000 x 600 x 80/100	257260	24	14,40	257259	2,40	
204	1000 x 600 x 100/120	257262	20	12,00	257261	2,40	
205	1000 x 600 x 120/140	257264	16	9,60	257263	2,40	
206	1000 x 600 x 140/160	257266	16	9,60	257265	2,40	

1% oder 3% Gefälle auf Anfrage.

Druckbelastbare Steinwolle-Gefälledachdämmplatte mit integrierter Zweischichtcharakteristik und hoch verdichteter Oberlage. Die harte Oberseite ist durch einen Schriftzug gekennzeichnet.

- MW Mineralwolle (DIN EN 13162)
- Anwendungsgebiet DAA (DIN 4108-10)
- nichtbrennbar, Euroklasse A1
- Druckspannung CS(10) ≥ 70 kPa
- Punktlast PL(5) ≥ 800 N
- Zugfestigkeit TR ≥ 10 kPa
- Nennwert der Wärmeleitfähigkeit $\lambda_D = 0,037 \text{ W/(m}\cdot\text{K)}$
- Bemessungswert der Wärmeleitfähigkeit $\lambda = 0,038 \text{ W/(m}\cdot\text{K)}$
- güteüberwacht



Gefälledachsystem

Dachaufbau: Verklebt



Gefälledach-Dämmplatte Georock® 040 MV



Typ 2%	Abmessung (L x B x D) mm	PALETTE		PACKEINHEIT (4 Pl.)		Preis €/m²	
		Art.-Nr.	Platten	m²	Art.-Nr.		m²
251	1000 x 600 x 40/60	131581	48	28,80	131584	2,40	Objekt-anfrage
252	1000 x 600 x 60/80	131585	32	19,20	131589	2,40	
253	1000 x 600 x 80/100	131598	24	14,40	131599	2,40	
254	1000 x 600 x 100/120	131600	20	12,00	131601	2,40	
255	1000 x 600 x 120/140	131602	16	9,60	131603	2,40	
256	1000 x 600 x 140/160	131605	16	9,60	131606	2,40	

1% oder 3% Gefälle auf Anfrage.

Hoch verdichtete, druckbelastbare Steinwolle-Gefälledachdämmplatte mit oberseitiger Mineralvlieskaschierung für die direkte Heiß- und Kaltverklebung der Dachabdichtung. Aufgrund der lastverteilenden Eigenschaft der Oberfläche ist sie für vollflächige und partielle Verklebungen der Dachhaut geeignet.

- MW Mineralwolle (DIN EN 13162)
- Anwendungsgebiet DAA (DIN 4108-10)
- nichtbrennbar, Euroklasse A2-s1, d0
- Druckspannung CS(10) ≥ 70 kPa
- Punktlast PL(5) ≥ 800 N
- Zugfestigkeit TR ≥ 15 kPa
- Nennwert der Wärmeleitfähigkeit $\lambda_D = 0,039 \text{ W/(m}\cdot\text{K)}$
- Bemessungswert der Wärmeleitfähigkeit $\lambda = 0,040 \text{ W/(m}\cdot\text{K)}$
- güteüberwacht



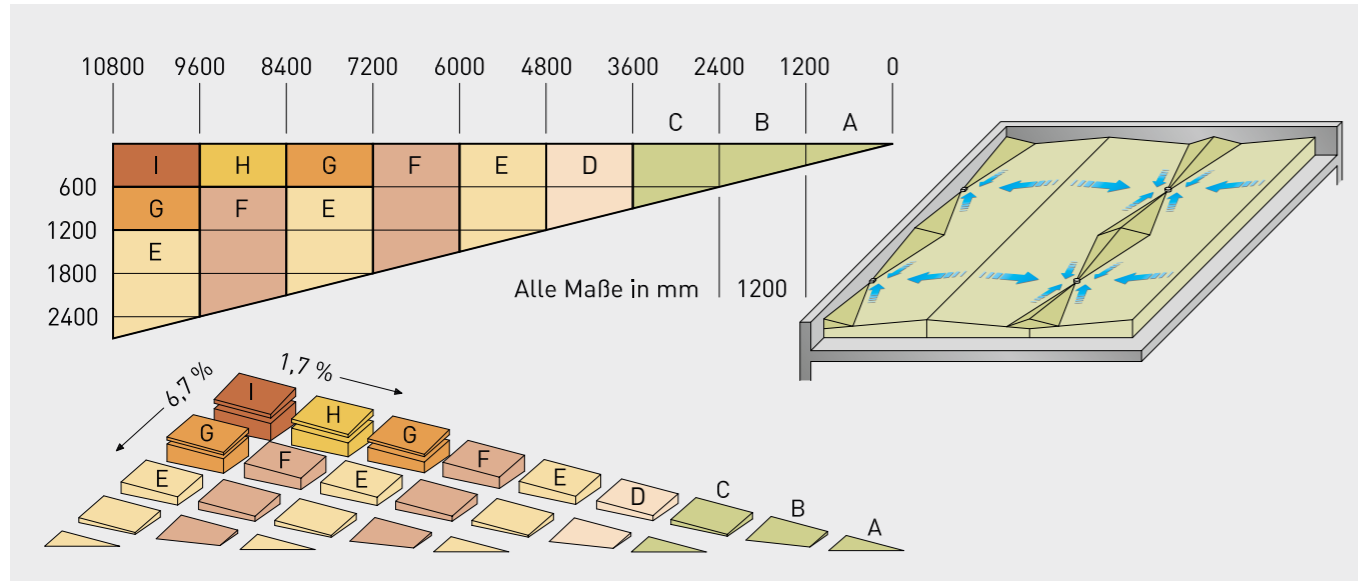
WICHTIGER HINWEIS

Die ausführlichen Verlegehinweise zum verklebten Dachaufbau in der Broschüre „Dämmung von Flachdächern“ sind zu beachten.

Gefälledachsystem

Punktentwässerung

Kehlgefälleplatten Kepronck® und Kepronck® MV



Weitere Längen auf Anfrage

Kehlgefälleplatte Kepronck®

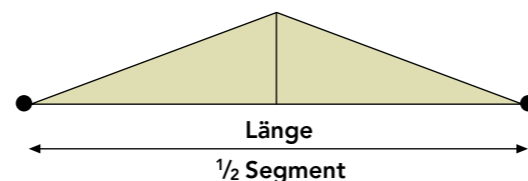
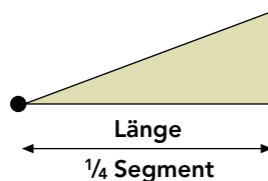


Typ	Art.-Nr.	Grundfläche m ² /Typ	Packeinheit	Preis €/Typ
ABC	82333	1,62	doppelt	Objektanfrage
D	82334	1,26	doppelt	
E	82335	1,62	einzel	
F	82336	1,98	einzel	
G	82337	0,72	einzel	
H	82338	0,72	einzel	
I	82339	0,72	einzel	
J	82340	0,72	einzel	

Druckbelastbare, montagefertig zugeschnittene, nichtbrennbare Steinwolle-Dämmplatte mit Standardgefälle in zwei Richtungen für die Kehlgefälleausbildung zwischen den Dachabläufen.

Zur Ausbildung einer Punktentwässerung wird durch den Einsatz der Kehlgefälleplatten in der horizontalen Kehle ein neues Gefälle hergestellt und somit das Wasser abgeleitet.

- MW Mineralwolle (DIN EN 13162)
- Anwendungsgebiet DAA (DIN 4108-10)
- nichtbrennbar, Euroklasse A1
- Druckspannung CS(10) ≥ 70 kPa
- Punktlast PL(5) ≥ 600 N
- Zugfestigkeit TR ≥ 10 kPa
- Nennwert der Wärmeleitfähigkeit $\lambda_D = 0,039 \text{ W/(m} \cdot \text{K)}$
- Bemessungswert der Wärmeleitfähigkeit $\lambda = 0,040 \text{ W/(m} \cdot \text{K)}$
- güteüberwacht



Gefälledachsystem

Punktentwässerung

Kehlgefälleplatte Kepronck® MV



Typ (L = Links, R = Rechts)	Art.-Nr.	Grundfläche m ² /Typ	Packeinheit	Preis €/Typ
ABC (L)	193374	1,62	doppelt	Objektanfrage
ABC (R)	193375			
D (L)	193376	1,26	doppelt	
D (R)	193381			
E (L)	193382	1,62	einzel	
E (R)	193383			
F (L)	193384	1,98	einzel	
F (R)	193386			
G (L)	193388	0,72	einzel	
G (R)	193390			
H (L)	193391	0,72	einzel	
H (R)	193393			
I (L)	193394	0,72	einzel	
I (R)	193395			
J (L)	193396	0,72	einzel	
J (R)	193398			

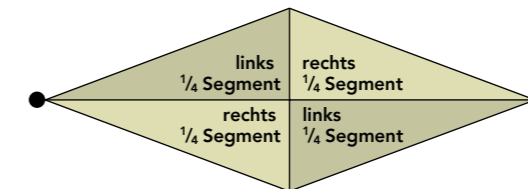
Druckbelastbare, montagefertig zugeschnittene Steinwolle-Dämmplatte mit Standardgefälle in zwei Richtungen für die Kehlgefälleausbildung zwischen den Dachabläufen. Zur Ausbildung einer Punktentwässerung wird durch den Einsatz der Kehlgefälleplatten in der horizontalen Kehle ein neues Gefälle hergestellt und somit das Wasser abgeleitet.

Für die Heißverklebung (aufgeschweißte Bitumenabdichtungen) und für die Kaltverklebung der Abdichtung ist die Oberseite des Kepronck MV mit einer Mineralvlieskaschierung ausgestattet.

- MW Mineralwolle (DIN EN 13162)
- Anwendungsgebiet DAA (DIN 4108-10)
- nichtbrennbar, Euroklasse A2-s1, d0
- Druckspannung CS(10) ≥ 70 kPa
- Punktlast PL(5) ≥ 600 N
- Zugfestigkeit TR ≥ 15 kPa
- Nennwert der Wärmeleitfähigkeit $\lambda_D = 0,039 \text{ W/(m} \cdot \text{K)}$
- Bemessungswert der Wärmeleitfähigkeit $\lambda = 0,040 \text{ W/(m} \cdot \text{K)}$
- güteüberwacht

WICHTIGER HINWEIS

Die ausführlichen Verlegehinweise zum verklebten Dachaufbau in der Broschüre „Dämmung von Flachdächern“ sind zu beachten.



Metalldach-Dämmsystem

Zweischalig, nicht belüftet: Wärme- und schalltechnisch optimiert

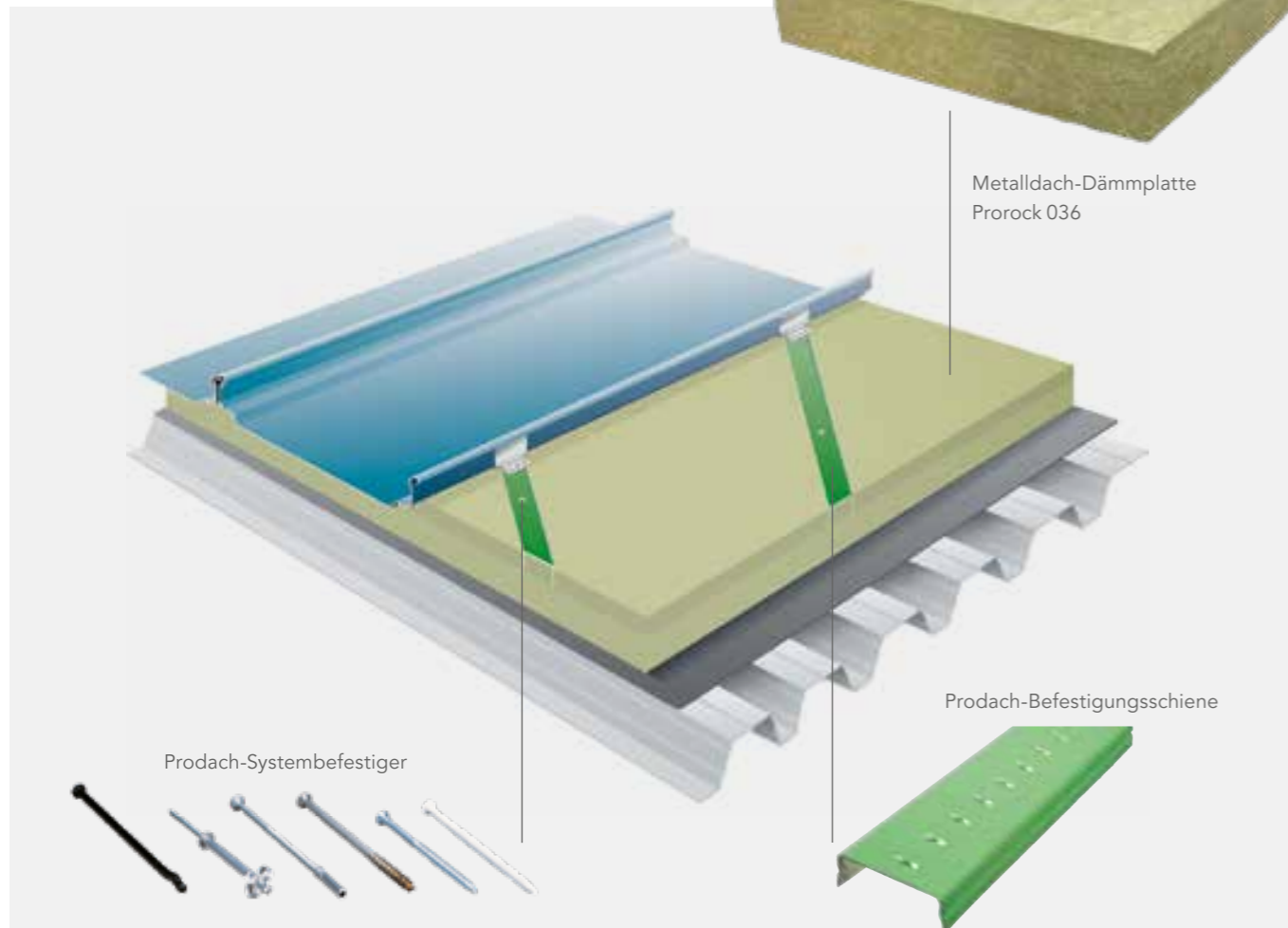
Prodach®-Dämmsystem



Das Prodach-Dämmsystem ist eine nahezu wärmebrückenfreie Distanzkonstruktion für das nicht belüftete Metalldach. Das System umfasst folgende Komponenten:

- **Prodach-Verlegeplan**
- **Metalldach-Dämmplatte Prorock 036** mit integrierter Zweischichtcharakteristik
- **Prodach-Befestigungsschiene** zur Aufnahme aller gängigen Metalleindeckungen
- **Prodach-Systembefestiger** für nahezu alle Untergründe

Zweischalige Metalldachkonstruktion mit dem Prodach®-Dämmsystem



Das Verlegen der Dämmplatte

Zunächst wird die Metalldach-Dämmplatte Prorock 036 flächig verlegt. Für die Aufnahme der Befestigungsschienen werden gemäß Verlegeplan zwei parallele, ca. 25–30 mm tiefe Nuten in die Dämmstoffoberfläche eingeschnitten. Dann werden die Befestigungsschienen ebenflächig in die Nuten eingelegt und mit den passenden Systembefestigern mit der Tragschale verbunden.

Auf die Befestigungsschienen können alle handelsüblichen Metalleindeckungen mit den zugehörigen Befestigungsmitteln montiert werden.

Das Prodach-Schneidegerät

Das zum Schneiden der Nuten benötigte Prodach-Schneidegerät ist in großer und kleiner Ausführung erhältlich.

Alternativ können die Schneidegeräte gegen Zahlung einer Mietgebühr für die Ausführungszeit eines Daches zur Verfügung gestellt werden.

Für die Anmietung der Prodach-Schneidegeräte gelten unsere allgemeinen Mietbedingungen, die wir Ihnen auf Wunsch gerne zukommen lassen.



Metalldach-Dämmsystem

Zweischalig, nicht belüftet: Wärme- und schalltechnisch optimiert

Metalldach-Dämmplatte Prorock® 036



Art.-Nr.	Dicke mm	Länge mm	Breite mm	m ² /Paket	Systempreis €/m ²
107702	80	1000	600	1,80	Objektanfrage
107703	100	1000	600	1,20	
107704	120	1000	600	1,20	
107705	140	1000	600	1,20	
107706	160	1000	600	0,60	
107707	180	1000	600	0,60	

Druckbelastbare Metalldach-Dämmplatte aus Steinwolle mit integrierter Zweischichtcharakteristik und hoch verdichteter, lastverteiler Oberlage für erhöhte Anforderungen an den Wärme-, Schall- und Brandschutz. Die harte Oberseite ist durch einen Schriftzug gekennzeichnet.

- MW Mineralwolle (DIN EN 13162)
- Anwendungsgebiet DAD-dm (DIN 4108-10)
- nichtbrennbar, Euroklasse A1
- Druckspannung CS(10) ≥ 50 kPa
- Punktlast PL(5) ≥ 550 N
- Zugfestigkeit TR ≥ 5,0 kPa
- Nennwert der Wärmeleitfähigkeit $\lambda_D = 0,035 \text{ W/(m} \cdot \text{K)}$
- Bemessungswert der Wärmeleitfähigkeit $\lambda = 0,036 \text{ W/(m} \cdot \text{K)}$
- güteüberwacht

Metalldach-Dämmplatte Prorock® 036



Art.-Nr.	Dicke mm	Länge mm	Breite mm	m ² /VE	Systempreis €/m ²
107709	80	2000	1200	36,00	Objektanfrage
107710	100	2000	1200	28,80	
107711	120	2000	1200	24,00	
107712	140	2000	1200	19,20	
107713	160	2000	1200	19,20	
107714	180	2000	1200	14,40	

Andere Dicken auf Anfrage.

Bei Großformatplatten erfolgt der Versand anstelle von Einwegpaletten als ca. 1,20 m hohes Großgebäude. Dazu werden die Prorock 036 Dämmplatten auf Prorock 036 Streifen gestellt und mit Stretchfolie umwickelt. Die Dicke der Streifen entspricht der Plattenstärke, daher können die Streifen zum Teil, z. B. in Randbereichen, mit eingebaut werden.

- MW Mineralwolle (DIN EN 13162)
- Anwendungsgebiet DAD-dm (DIN 4108-10)
- nichtbrennbar, Euroklasse A1
- Druckspannung CS(10) ≥ 50 kPa
- Punktlast PL(5) ≥ 550 N
- Zugfestigkeit TR ≥ 5,0 kPa
- Nennwert der Wärmeleitfähigkeit $\lambda_D = 0,035 \text{ W/(m} \cdot \text{K)}$
- Bemessungswert der Wärmeleitfähigkeit $\lambda = 0,036 \text{ W/(m} \cdot \text{K)}$
- güteüberwacht

Metalldach

Zweischalig, nicht belüftet

Metalldach-Dämmfilz Pentarock® 035



Abmessung (L x B x D) mm	ROCKPACK + EINZELROLLE Art.-Nr.	ROCKPACK			EINZELROLLE m ²	Preis €/m ²
		Rollen	m ²	Transp.m ³		
4000 x 1000 x 60 ¹⁾	166531	25	200,00	10,0	8,00	8,96
6000 x 1000 x 80	166532	25	150,00	10,0	6,00	11,95
5000 x 1000 x 100	166533	25	125,00	10,0	5,00	14,93
4000 x 1000 x 120	166535	25	100,00	10,0	4,00	17,92
3500 x 1000 x 140	166537	25	87,50	10,0	3,50	20,91
3000 x 1000 x 160	166538	25	75,00	10,0	3,00	23,89
2500 x 1000 x 180	166539	25	62,50	10,0	2,50	26,88
2000 x 1000 x 220	166541	25	50,00	10,0	2,00	32,85

1) doppellagig verpackt

Andere Dicken auf Anfrage.

Hoch komprimierter Dämmfilz aus nichtbrennbarer Steinwolle für die Dämmung von zweischaligen nicht belüfteten Metalldächern.

- MW Mineralwolle (DIN EN 13162)
- Anwendungsgebiet DAD-dk (DIN 4108-10)
- nichtbrennbar, Euroklasse A1
- Nennwert der Wärmeleitfähigkeit $\lambda_D = 0,034 \text{ W/(m} \cdot \text{K)}$
- Bemessungswert der Wärmeleitfähigkeit $\lambda = 0,035 \text{ W/(m} \cdot \text{K)}$
- güteüberwacht





Steelrock Plus Dämmsystem

Dieses Kassettenwand-Dämmsystem besteht aus der kunstharzgebundenen Steinwolle-Kassetten-Dämmplatte Steelrock Plus mit längsseitiger Aussparung zur Aufnahme der Kassettenurte sowie dem Steelrock Plus Distanzbefestiger.

Der Distanzbefestiger hält die Außenschale auf 40 bzw. 80 mm Abstand. Durchgehende Metallteile werden konstruktiv auf ein Minimum reduziert und dadurch Wärmeverluste über Wärmebrücken verringert.

Die Dämmplatten und Distanzbefestiger sind aufeinander abgestimmt und nur im System lieferbar.

WICHTIGER HINWEIS ZUM KASSETTENWAND-DÄMMSYSTEM

Die Anwendungs- und Verlegehinweise in der Broschüre „Dämmung von Stahlkassettenwänden“ und in der bauaufsichtlichen Zulassung Z-14.1-466 sind unbedingt zu beachten.



Steelrock® Plus Distanzbefestiger



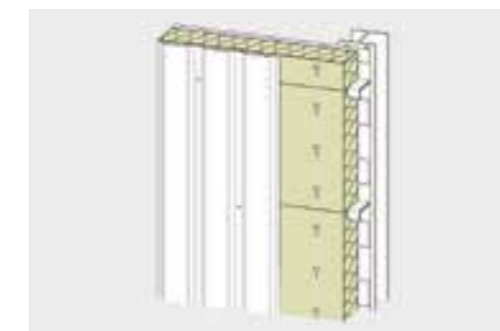
Art.-Nr.	Distanz/Überdeckung mm	Ausführung	Stück/Karton	Preis €/Stück
300399	40	SDC3-S-S16-5,5x64	100	1,01
300404	80	SDC3-S-S16-5,5x104	100	1,33

Nichtrostender Distanzbefestiger mit Überdrehicherung für das Steelrock Plus Kassettenwand-Dämmsystem.

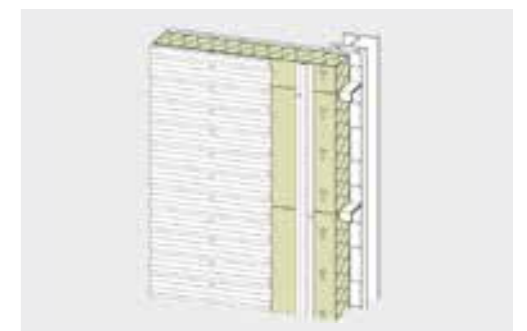
Der speziell entwickelte Befestiger hält die Außenschale auf 40 mm bzw. 80 mm Abstand zur Kasette und überträgt sämtliche Druck- und Soglasten.

Nur als Ergänzungsmenge zum Kassettenwand-Dämmsystem Steelrock Plus lieferbar.

- nichtrostender Befestiger
- hochwertige, nicht verspröde EPDM-Dichtscheibe
- bauaufsichtliche Zulassung Z-14.1-466



Vertikale Außenschale



Horizontale Außenschale

Kassettenwand-Dämmsystem

Kassetten-Dämmplatte Steelrock® 035 Plus Ü40



Profilhöhe Kasette mm	Abmessung (L x B x D) mm	ROCKPACK				EINZELPAKET		Preis €/m²
		Art.-Nr.	Pakete	m²	Transp.m³	Art.-Nr.	m²	
90	1000 x 600 x 130	139377	20	48,00	10,0	139376	2,40	24,48
100	1000 x 600 x 140	139379	20	48,00	10,0	139378	2,40	25,71
120	1000 x 600 x 160	139119	24	43,20	10,0	139118	1,80	28,16
130	1000 x 600 x 170	139381	24	43,20	10,0	139380	1,80	29,39
145	1000 x 600 x 185	139383	20	36,00	10,0	139382	1,80	31,23
160	1000 x 600 x 200	139385	20	36,00	10,0	139384	1,80	33,08
200	1000 x 600 x 240	175696	24	28,80	10,0	175695	1,20	37,99

Im Lieferumfang sind 4 Distanzbefestiger pro m² enthalten.

Andere Breiten und Dicken auf Anfrage.

Die erforderliche Anzahl der Befestiger ist durch eine objektbezogene Statik zu ermitteln.

Bei größerem Bedarf kann der Steelrock Plus Distanzbefestiger separat bestellt werden; auf Anfrage auch mit farbigem Schraubenkopf lieferbar.

Nahezu wärmebrückenfreies Kassettenwand-Dämmsystem, bestehend aus der Steinwolle-Dämmplatte Steelrock 035 Plus mit dem zugehörigen Distanzbefestiger. Steelrock 035 Plus ist eine flexible und formstabile Kassetten-Dämmplatte mit längsseitiger Aussparung für die Aufnahme des Kassettengurts. Die Einbaurichtung ist für eine schnelle Verlegung durch eine Markierung gekennzeichnet.

- nichtbrennbar, Euroklasse A1
- 40 mm Überdeckung
- Anwendungsgebiet WAB (DIN 4108-10)
- Nennwert der Wärmeleitfähigkeit $\lambda_D = 0,034 \text{ W/(m} \cdot \text{K)}$
- Bemessungswert der Wärmeleitfähigkeit $\lambda = 0,035 \text{ W/(m} \cdot \text{K)}$

Kassetten-Dämmplatte Steelrock® 040 Plus Ü40



Profilhöhe Kasette mm	Abmessung (L x B x D) mm	ROCKPACK				EINZELPAKET		Preis €/m²
		Art.-Nr.	Pakete	m²	Transp.m³	Art.-Nr.	m²	
90	1000 x 600 x 130	139411	20	48,00	10,0	139410	2,40	21,00
100	1000 x 600 x 140	139413	20	48,00	10,0	139412	2,40	21,96
120	1000 x 600 x 160	139415	24	43,20	10,0	139414	1,80	23,88
130	1000 x 600 x 170	139417	24	43,20	10,0	139416	1,80	24,84
145	1000 x 600 x 185	139420	20	36,00	10,0	139419	1,80	26,28
160	1000 x 600 x 200	139423	20	36,00	10,0	139422	1,80	27,73

Im Lieferumfang sind 4 Distanzbefestiger pro m² enthalten.

Andere Breiten und Dicken auf Anfrage.

Die erforderliche Anzahl der Befestiger ist durch eine objektbezogene Statik zu ermitteln.

Bei größerem Bedarf kann der Steelrock Plus Distanzbefestiger separat bestellt werden; auf Anfrage auch mit farbigem Schraubenkopf lieferbar.

Nahezu wärmebrückenfreies Kassettenwand-Dämmsystem, bestehend aus der Steinwolle-Dämmplatte Steelrock 040 Plus mit dem zugehörigen Distanzbefestiger. Steelrock 040 Plus ist eine flexible und formstabile Kassetten-Dämmplatte mit längsseitiger Aussparung für die Aufnahme des Kassettengurts. Die Einbaurichtung ist für eine schnelle Verlegung durch eine Markierung gekennzeichnet.

- nichtbrennbar, Euroklasse A1
- 40 mm Überdeckung
- Anwendungsgebiet WAB (DIN 4108-10)
- Nennwert der Wärmeleitfähigkeit $\lambda_D = 0,039 \text{ W/(m} \cdot \text{K)}$
- Bemessungswert der Wärmeleitfähigkeit $\lambda = 0,040 \text{ W/(m} \cdot \text{K)}$

Kassettenwand-Dämmsystem

Kassetten-Dämmplatte Steelrock® 035 Plus Ü80



Profilhöhe Kasette mm	Abmessung (L x B x D) mm	ROCKPACK				EINZELPAKET		Preis €/m²
		Art.-Nr.	Pakete	m²	Transp.m³	Art.-Nr.	m²	
100	1000 x 600 x 180	300491	20	36,00	10,0	300473	1,80	32,60
120	1000 x 600 x 200	300492	20	36,00	10,0	300474	1,80	35,06
130	1000 x 600 x 210	300493	24	28,80	10,0	300489	1,20	36,29
145	1000 x 600 x 225	300494	24	28,80	10,0	300490	1,20	38,13
160	1000 x 600 x 240	227742	24	28,80	10,0	227741	1,20	39,97

Im Lieferumfang sind 4 Distanzbefestiger pro m² enthalten.

Andere Breiten und Dicken auf Anfrage.

Die erforderliche Anzahl der Befestiger ist durch eine objektbezogene Statik zu ermitteln.

Bei größerem Bedarf kann der Steelrock Plus Distanzbefestiger separat bestellt werden; auf Anfrage auch mit farbigem Schraubenkopf lieferbar.

Nahezu wärmebrückenfreies Kassettenwand-Dämmsystem, bestehend aus der Steinwolle-Dämmplatte Steelrock 035 Plus mit dem zugehörigen Distanzbefestiger. Steelrock 035 Plus ist eine flexible und formstabile Kassetten-Dämmplatte mit längsseitiger Aussparung für die Aufnahme des Kassettengurts. Die Einbaurichtung ist für eine schnelle Verlegung durch eine Markierung gekennzeichnet.

- nichtbrennbar, Euroklasse A1
- 80 mm Überdeckung
- Anwendungsgebiet WAB (DIN 4108-10)
- Nennwert der Wärmeleitfähigkeit $\lambda_D = 0,034 \text{ W/(m} \cdot \text{K)}$
- Bemessungswert der Wärmeleitfähigkeit $\lambda = 0,035 \text{ W/(m} \cdot \text{K)}$



Kassettenwand

Kassetten-Dämmplatte Steelrock® 70-035



Abmessung (L x B x D) mm	ROCKPACK				EINZELPAKET		Preis €/m ²
	Art.-Nr.	Pakete	m ²	Transp.m ³	Art.-Nr.	m ²	
1000 x 600 x 80	108055	24	86,40	10,0	108032	3,60	16,87
1000 x 600 x 100	108056	28	67,20	10,0	108033	2,40	21,09
1000 x 600 x 120	108057	24	57,60	10,0	108034	2,40	25,31
1000 x 600 x 140	108059	24	43,20	10,0	108036	1,80	29,53
1000 x 600 x 160	108060	24	43,20	10,0	108037	1,80	33,74

Andere Breiten und Dicken auf Anfrage.

Flexibilisierte Steinwolle-Dämmplatte mit ca. 70 kg/m³ Rohdichte für besondere Anforderungen an den Wärme-, Schall- und Brandschutz bei Außenwänden mit Stahlkassettenprofilen.

- nichtbrennbar, Euroklasse A1
- Anwendungsgebiet WAB (DIN 4108-10)
- längenbezogener Strömungswiderstand $r > 20 \text{ kPa} \cdot \text{s/m}^2$
- Nennwert der Wärmeleitfähigkeit $\lambda_D = 0,034 \text{ W/(m} \cdot \text{K)}$
- Bemessungswert der Wärmeleitfähigkeit $\lambda = 0,035 \text{ W/(m} \cdot \text{K)}$

Kassetten-Dämmplatte Steelrock® 035



Abmessung (L x B x D) mm	ROCKPACK + EINZELPAKET Art.-Nr.	ROCKPACK			EINZEL- PAKET m ²	Preis €/m ²
		Pakete	m ²	Transp.m ³		
1000 x 600 x 80	107946	24	86,40	10,0	3,60	13,16
1000 x 600 x 100	107948	20	72,00	10,0	3,60	16,45
1000 x 600 x 120	107949	20	60,00	10,0	3,00	19,74
1000 x 600 x 140	107950	20	48,00	10,0	2,40	23,04
1000 x 600 x 160	107952	24	43,20	10,0	1,80	26,33

Andere Breiten und Dicken auf Anfrage.

Steinwolle-Dämmplatte für erhöhte Anforderungen an den Wärme-, Schall- und Brandschutz bei Außenwänden mit Stahlkassettenprofilen.

- nichtbrennbar, Euroklasse A1
- Anwendungsgebiet WAB (DIN 4108-10)
- längenbezogener Strömungswiderstand $r > 12 \text{ kPa} \cdot \text{s/m}^2$
- Nennwert der Wärmeleitfähigkeit $\lambda_D = 0,034 \text{ W/(m} \cdot \text{K)}$
- Bemessungswert der Wärmeleitfähigkeit $\lambda = 0,035 \text{ W/(m} \cdot \text{K)}$

Kassettenwand

Kassetten-Dämmplatte Steelrock® 040



Abmessung (L x B x D) mm	ROCKPACK + EINZELPAKET Art.-Nr.	ROCKPACK			EINZEL- PAKET m ²	Preis €/m ²
		Pakete	m ²	Transp.m ³		
1000 x 600 x 80	107809	24	86,40	10,0	3,60	7,87
1000 x 600 x 100	107811	20	72,00	10,0	3,60	9,84
1000 x 600 x 120	107812	20	60,00	10,0	3,00	11,80
1000 x 600 x 140	107814	20	48,00	10,0	2,40	13,77
1000 x 600 x 160	107815	24	43,20	10,0	1,80	15,74

Andere Breiten und Dicken auf Anfrage.

Durchgehend wasserabweisende Steinwolle-Dämmplatte für den Wärme-, Schall- und Brandschutz von Außenwänden mit Stahlkassettenprofilen.

- nichtbrennbar, Euroklasse A1
- Anwendungsgebiet WAB (DIN 4108-10)
- längenbezogener Strömungswiderstand $r > 6 \text{ kPa} \cdot \text{s/m}^2$
- Nennwert der Wärmeleitfähigkeit $\lambda_D = 0,039 \text{ W/(m} \cdot \text{K)}$
- Bemessungswert der Wärmeleitfähigkeit $\lambda = 0,040 \text{ W/(m} \cdot \text{K)}$





Rockcycle®

Die Nachfrage nach geeigneten Möglichkeiten, Altdämmstoffe aus der Sanierung und auf der Baustelle anfallenden Dämmstoffverschnitt umweltgerecht wiederzuverwerten, steigt.

Mit dem Rücknahme-Service Rockcycle bietet ROCKWOOL Lösungen, die für alle Beteiligten logistische sowie ökonomische und ökologische Vorteile mit sich bringen.

Dank Rockcycle wird ROCKWOOL Steinwolle aus Flachdachsaniierungen sowie sortenrein gesammelter Baustellenverschnitt aufbereitet und zu 100 % wieder dem Produktionsprozess zugeführt.

Weitere Informationen sowie einen praktischen Big Bag Berechner finden Sie unter www.rockwool.de/rockcycle.

Hinweise zur Rücknahme aus Sanierungen

- **nur ROCKWOOL Dämmstoffe** (unabhängig vom Alter)
- **sortenrein**
- **fachgerecht verpackt:** Grundsätzlich muss in zwei Abfallarten unterschieden werden. ROCKWOOL Dämmung mit AVV170604 (Herstelldatum ab 1996) kann bei formstabilem Zustand lose, z. B. im Container mit Deckel, bzw. bei Dämmung ohne Zusammenhalt in neutralen bzw. ROCKWOOL Big Bags transportiert werden. Hier gilt die Regelung für den Umgang mit neuen Dämmstoffen. Alte ROCKWOOL Dämmung mit AVV170603* (Herstelldatum vor 1996) muss gemäß TRGS 201 in gekennzeichneten Big Bags verpackt werden. („Mineralwolle nach TRGS 521, AVV170603*.“) Hier sind die besonderen Regelungen für Handhabung, Kennzeichnung, Transport und Entsorgung zu beachten.
- **vorherige Termin- und Mengenabsprache erforderlich**

ROCKWOOL Steinwolle aus Flachdachsaniierung



Art.-Nr.	Preis €/1000 kg
360001690	Abfallrücknahme nach Gewicht auf Anfrage

Fallen große Mengen Dämmung an, z. B. bei einer Flachdachsaniierung, ist es vorteilhaft, den Transport in großvolumigen Containern oder Lkw mit Schiebeböden durchzuführen. Mega Big Bags oder Jumbo Big Bags können nur nach Absprache angenommen werden.

Für Entsorgung und Wiederverwertung wird eine Wiederaufbereitungsgebühr basierend auf dem Gewicht der angelieferten Dämmung erhoben. Sprechen Sie uns an, wir koordinieren die Rücknahme.



Big Bag für ROCKWOOL Steinwolle-Baustellenverschnitt



Art.-Nr.	EAN	Big Bag Full Service	Preis €/Big Bag
305214	4003446533725	Inkl. Leistungen	100,00
		<ul style="list-style-type: none"> • Anlieferung Big Bag mit Materiallieferung • Rückholung von mind. 11 Big Bags¹⁾ • Recycling im ROCKWOOL Werk 	
		Bestellung von Big Bags ohne Dämmstofflieferung	€
		Zusatzkosten ²⁾	150,00
		• Lieferung Big Bag ohne Materiallieferung	
		Rückholung Mindermengenzuschlag < 11 Big Bags:	€
		Zusatzkosten ²⁾	300,00
		• bei Rückholung von 6–10 Big Bags	
		Zusatzkosten ²⁾	500,00
		• bei Rückholung von 1–5 Big Bags	

¹⁾Ca. 5 Tage Vorlauf. ²⁾Einmalig. ³⁾Bis 1.500,00 € Warenwert.

Hinweise zur Rücknahme von Baustellenverschnitt

Mit den praktischen Außenmaßen von 1,2 m × 1,1 m × 1,3 m (L × B × H) fasst der Big Bag rund 1,5 m³ Dämmstoffverschnitt. Die fachgerechte Kennzeichnung sowie Tragegurte an jeder Ecke erleichtern den Transport der verschleißbaren Big Bags. Es ist empfehlenswert, die Big Bags direkt zusammen mit dem Dämmstoff zu bestellen.

Die Abholung des Baustellenverschnitts erfolgt direkt von der Baustelle (Terminvereinbarung bitte mit dem ROCKWOOL Customer Service). Die Sammlung und Rücknahme von ROCKWOOL Steinwolle-Baustellenverschnitt gilt ausschließlich für „neue Mineralwolle“ (Herstelldatum ab 1996).

Informationen zu den gesetzlichen Rahmenbedingungen und zur Frage, welche Arten von Verschnitt ROCKWOOL zurücknimmt, finden Sie unter www.rockwool.de/rockcycle.

ROCKWOOL Services

Serviceleistungen, die überzeugen

Rockcommerce

Einfach und direkt online bestellen

Erleichtern Sie sich den Bestellvorgang und nutzen Sie unseren Webshop Rockcommerce. Über einen individuellen Zugang haben Sie alles zu Ihren Bestellungen direkt im Blick: shop.rockwool.com/de

Die Vorteile überzeugen:

- Bestellungen aufgeben und eigenständig ändern
- Bestellstatus der Bestellungen einsehen
- Sendungen in Echtzeit verfolgen
- Auftragsbestätigungen, Lieferscheine und Rechnungen schnell und bequem herunterladen
- Bestellvorlagen erstellen
- Informationen zu Produkten und Preisen abrufen
- Benutzerberechtigungen eigenständig verwalten

Geben Sie neue Bestellungen auf, ändern Sie vorhandene Bestellungen oder verfolgen Sie den Lieferstatus. Das alles ist möglich – rund um die Uhr.



ECHTZEIT-TRANSPORTVERFOLGUNG

Transparenz in der Logistik mit Sixfold

Alle Daten rund um die Uhr in Echtzeit! Ohne App!



Damit Sie jederzeit über Echtzeit-Updates den Aufenthaltsort der Lieferung bestimmen können:

- Sendungsstatus ohne Zeitverlust abrufbar
- digitale Abfrage am PC oder per Telefon möglich
- Sendungsstatus aktualisiert sich durch wiederholtes Anklicken des Links
- Installation einer App nicht erforderlich
- Eintreff-Uhrzeit eine Stunde im Voraus ermittelbar

Sie sind interessiert und möchten mehr über diesen Service erfahren? Ihre Ansprechpartner beim ROCKWOOL Customer Service stehen Ihnen gerne für die Beantwortung Ihrer Fragen zur Verfügung.

Paletten? Einfach retour!

Damit aus Einweg Mehrweg wird, unterstützen wir Sie mit dem ROCKWOOL Paletten-Retourservice. Der ROCKWOOL Servicepartner Boomerang Retour kümmert sich um Abholung und ggf. um die Reparatur der Paletten.

Wenn Sie den Retourservice das erste Mal in Anspruch nehmen möchten, rufen Sie einfach dort an – das Serviceteam von Boomerang Retour findet die für Sie passende individuelle Lösung!

Die Paletten werden **kostenlos abgeholt** und stehen im Anschluss an die Aufbereitung für den erneuten Einsatz im ROCKWOOL Werk bereit.



www.rockwool.de/paletten-retour

Per kostenloser
Telefon-Hotline
00 800 255 255 51

Per E-Mail
**retour@boomerang-
retour.com**

Per WhatsApp
0157 50 40 60 87

ROCKWOOL Lieferservice

Service, der ankommt



- schnelle Auftragserfassung
- umgehende Auftragsbestätigung
- umfassende Avisierung
- hohe Pünktlichkeit

Flexible Fahrzeugplanung

Je nach bestelltem Material, Absprache und Verfügbarkeit kann die Lieferung z. B. auf einem abplanbaren Fahrzeug erfolgen. Ganz so, wie Sie es wünschen. Grundsätzlich erfolgt die Anlieferung auf Jumbohängerzügen.

Lieferavisierung per Fax

Nach der Transportplanung informieren wir Sie direkt über die Lieferdetails. Am Tag der Lieferung erhalten Sie eine weitere Nachricht, die u. a. die voraussichtliche Eintreffzeit enthält.



EIN ANRUF GENÜGT!

Unsere Mitarbeiter im ROCKWOOL Customer Service helfen gerne weiter. Ob Anfrage, Bestellung oder Lieferinformation – von montags bis donnerstags von 8:00 Uhr bis 16:30 Uhr sowie freitags bis 15:00 Uhr ist ein kompetenter Gesprächspartner für Sie erreichbar. Den direkten Kontakt zu Ihrem Ansprechpartner finden Sie auf der Rückseite dieser Broschüre.

Planungsablauf

Strukturierte Abläufe

Die Prozesse zwischen Auftragseingang und Anlieferung sind bei ROCKWOOL exakt definiert und in mehrere Phasen unterteilt. Die nachstehende Tabelle dokumentiert annähernd diesen Ablauf und gibt Ihnen eine Übersicht über unsere i. d. R. üblichen Abfolgen.

Informationen zum Auftragsstatus

Bestellstatus	Information	Zeitpunkt
Eingang Bestellung	Auftragsbestätigung mit Liefertermin	nach abgeschlossener Auftragserfassung
Produktionsplanung Transportplanung	Lieferavis 1	2 bis 3 Arbeitstage vor dem Liefertermin
Verladung	Lieferavis 2	1 bis 2 Arbeitstage vor dem Liefertermin
Anlieferung	Sixfold	am Anliefertag

Lieferavis 1

Bereits nach Abschluss der Transportplanung (mindestens zwei Arbeitstage vor Anlieferung) erhalten Sie die erste Avisierung der Lieferung. Dieser Service ist nur für Lieferungen innerhalb Deutschlands ab den deutschen Werken möglich. Im Lieferavis 1 sind die folgenden Informationen enthalten:

- Liefertermin
- Ihre Bestellnummer
- Transportnummer
- Lieferadresse/Empfänger
- Materialnummer, -bezeichnung und -menge
- beauftragte Spedition mit Telefonnummer
- voraussichtliche Lieferzeit
- geplante Entladestelle

Aufgrund von Gegebenheiten, die wir nicht beeinflussen können, wie beispielsweise Verkehrsunfälle/-staus, können wir leider keine stundengenauen Termine angeben.

Lieferavis 2

Sobald die Verladung abgeschlossen ist und der Lkw das Werk verlassen hat, erhalten Sie Lieferavis 2, das weitere Angaben enthält:

- Kennzeichen des Lieferfahrzeugs
- Mobilnummer des Fahrers
- Transportbeginn ab Werk

Über eventuelle Verzögerungen informieren wir Sie bereits zu diesem Zeitpunkt.

Beide Lieferavise schicken wir Ihnen per E-Mail zu.

Hinweis:

Wenn Sie zusätzlich die Avisierung der Lieferung telefonisch, z. B. beim Bauleiter, wünschen, geben Sie dies bitte bei der Bestellung an. Der Fahrer oder der Speditionsdisponent wird sich dann unter der von Ihnen angegebenen Telefonnummer mit dem Ansprechpartner in Verbindung setzen.

ROCKWOOL Lieferservice

Anlieferung



Allgemeines zum Lieferservice

Unsere Preise beinhalten die Anlieferung frei BRD Festland, standardmäßig ohne Entladung. Sollte eine Zustellung mit der Autofähre oder dem Autozug erforderlich sein, müssen wir die dadurch entstehenden Zusatzkosten weiterbelasten.

Achten Sie bei der Bestellung bitte darauf, die genaue Lieferadresse anzugeben. Unklarheiten, z. B. eine fehlerhafte oder ungenaue Baustellenanschrift, können einen erhöhten Zeitaufwand und damit Lieferverzögerungen nach sich ziehen. Unter Umständen, z. B. wegen der zwingend notwendigen Einhaltung der gesetzlichen Lenkzeiten, bedeutet dies für nachfolgende Kunden sogar eine Verschiebung von deren Anlieferung auf den nächsten Tag.

Bitte prüfen Sie vor der Bestellung, ob die Zufahrt für eine Anlieferung per Lkw möglich ist (Höhe von Unterführungen, Breite der Zufahrt und zulässiges Gewicht, Wendemöglichkeiten, Innenstadtvhältnisse etc.). Für unsere eingesetzten Jumbo-Hängerzüge gelten folgende technische Daten:

- Höhe 4,00 m
- Innenhöhe 3,00 m
- Länge 20,00 m
- Breite 2,60 m
- Wendekreis 29,00 m
- Leergewicht 17,00 t

Eine Anlieferung ist generell nur auf befahrbaren und befestigten Flächen möglich. Aufgrund der geringen Bodenfreiheit der eingesetzten Lkws sollte das Gelände außerdem ausreichend eben sein.

Standardanlieferung

Die Anlieferung erfolgt standardmäßig auf Jumbo-Hängerzügen. Die Entladung kann von der Seite oder von hinten erfolgen. Dazu lässt sich die Plane hinten und an mindestens einer der Seiten öffnen. Bei palettiertem Material ist eine Entladung mit Entladehilfen grundsätzlich möglich. Falls Sie beispielsweise einen Jumbo-Lkw mit Mitnahmestapler benötigen, geben Sie dies bitte bei der Bestellung an. Der Auftragservice teilt Ihnen gerne die Konditionen für diesen Zusatzservice mit.

Bitte beachten Sie, dass es vor allem zu Wochenbeginn angesichts der begrenzten Verfügbarkeit von Lkws mit Mitnahmestapler zu Engpässen kommen kann.

Anlieferung für die Entladung über das Dach

Für palettierte Flachdach-Dämmplatten bzw. Dachplatten in gestreckten Großgebinden ist auch eine Entladung von oben direkt auf das Dach des Bauvorhabens möglich. Die dazu eingesetzten Lkws können das Dach öffnen, z. B. Fahrzeuge mit Schiebe- oder sogenanntem Edscha-Verdeck. Für die Entladung von oben müssen in der Regel zumindest die ersten oder die letzten Paletten, z. B. mit einem Hubwagen, auf dem Lkws versetzt werden.

Darüber hinaus können in seltenen Fällen Fahrzeuge mit Hubdach, bei denen sich das gesamte Dach anheben lässt, zum Einsatz kommen.

Falls Sie eine Entladung über das Dach wünschen, geben Sie dies bitte bei der Bestellung an. Wir planen dann in Absprache mit Ihnen das optimale Fahrzeug für Ihre Lieferung ein.

Anlieferung auf Cabrio-Lkw

Alternativ bieten wir für die Lieferung von Flachdach-Dämmplatten in gestreckten Großgebinden den ROCKWOOL Cabrio-Service® an. Bei der Bestellung von vollen Lkws (ca. 30 Paletten) und bis zu einer Entfernung von max. 250 km zwischen Zustellwerk und Baustelle erfolgt die Lieferung dann auf offenen Lkws. Die ungehinderte Entladung ohne Plane oder Aufbau sowie die Möglichkeit der direkten Entladung auf das Dach des Bauvorhabens sorgen für kurze Entladezeiten und damit für geringe Transportkosten auf der Baustelle.

Bitte beachten Sie, dass es aufgrund der großen Nachfrage und begrenzten Verfügbarkeit von Cabrio-Lkws vor allem zu Wochenbeginn zu Engpässen kommen kann.

Darüber hinaus ist die Verfügbarkeit des bestellten Materials beim jeweiligen ROCKWOOL Lieferwerk ausschlaggebend für diese Art der Anlieferung.

ROCKWOOL Lieferservice

Alles auf einen Blick

- schnelle Auftragserfassung und -bestätigung
- umfassende Avisierung
- hohe Pünktlichkeit

Nachstehend sind unsere i. d. R. üblichen, jedoch nicht rechtsverbindlichen Standardleistungen zu Auftragsabwicklung und Lieferservice detailliert dargestellt.

Lieferzeit/Lieferservice	
Lieferzeit für Preislistenprodukte im Rahmen der zur Verfügung stehenden Kapazität	3 Arbeitstage nach Auftragseingang
Liefertermine für Solarrock, Georock, Keprock und Shedrock: auf Anfrage	Lieferung täglich von 7:00 – 17:00 Uhr
Auftragseingang arbeitstäglich bis 16:30 Uhr, freitags bis 15:00 Uhr	
Auftragsbestätigung	kurzfristig
Lieferavis	detailliert zweimalig
Sixfold	Link für Transport-Echtzeit-Verfolgung
Liefergenauigkeit/Lieferzeitraum (ca.)	
< 30 Tm³	auf Anfrage
30 – 60 Tm³	Tagetermin
60 – 80 Tm³	Vormittag/Nachmittag
80 – 120 Tm³	2-Stunden-Zeitfenster
Mengen	
Mindestmenge pro Auftrag	30 Tm ³ oder mind. 1.500,00 €
Mindermengenzuschläge	< 30 Tm ³ oder < 1.500,00 €
<small>Tm³ = Transportkubikmeter</small>	
Sonderleistungen/Informationen	
Cabrio-Logistik (für Flachdachprodukte)	nach Absprache (nur Komplettladung)
Lkw abplanbar	nach Absprache/Verfügbarkeit
Entladehilfe (bei palettierten Produkten)	nach Absprache/Verfügbarkeit Entladung durch Fahrer mittels Mitnahmestapler (nicht geländegängig, Untergrund muss befestigt sein)
Entladung loser Ware nicht möglich	
Anlieferung mit Jumbo-Lkw	mind. 4,20 m Durchfahrhöhe Achtung: Fahrzeuge haben geringe Bodenfreiheit
Sonderprodukte	Mengen und Lieferzeit auf Anfrage
Weiterberechnung von Logistikkosten	
Verschiebungen/Stornierungen*/Retouren	2 Tage vor Auslieferung 350,00 € 1 Tag vor Auslieferung 650,00 € am Auslieferetag 650,00 € Retouren 650,00 €
Weiterleitungen (bis 10 km kostenfrei)	von 10 km bis 50 km 100,00 € ab 50 km 150,00 €
Standzeit/inkl. Lkw (bis 90 min kostenfrei)	> 90 min (je angefangene Stunde) 90,00 €/Stunde
Terminverschiebung für Sonderprodukte/Systemprodukte	nur nach Prüfung des Produktions- und Planungsstatus

*Stornierungen (betrifft auch Mengenreduzierungen) bedürfen einer schriftlichen Zustimmung der DEUTSCHEN ROCKWOOL GmbH & Co. KG.

DEUTSCHE ROCKWOOL GmbH & Co. KG

Rockwool Straße 37–41
45966 Gladbeck
T +49 (0) 2043 4080
www.rockwool.de
HR A 5510 Gelsenkirchen

Customer Service

T +49 (0) 2043 408231
bestellungen@rockwool.com

**ROCKWOOL®**

BIM SOLUTION FINDER

www.bim.rockwool.de

Unsere technischen Informationen geben den derzeitigen Stand unseres Wissens und unserer Erfahrung wieder. Verwenden Sie bitte die jeweils neueste Auflage dieser Preisliste, denn Erfahrungs- und Wissensstand entwickeln sich stets weiter. In Zweifelsfällen setzen Sie sich bitte mit uns in Verbindung. Die beschriebenen Anwendungsbeispiele können besondere Verhältnisse des Einzelfalls nicht berücksichtigen und erfolgen daher ohne Haftung.

Es gelten ausschließlich unsere umseitig abgedruckten Allgemeinen Verkaufs-, Lieferungs- und Zahlungsbedingungen.

**Umwelt-Produktdeklaration**

Das Institut Bauen und Umwelt e.V. hat die Mineralwolle-Dämmstoffe der DEUTSCHEN ROCKWOOL mit dem konsequent auf internationale Standards abgestimmten Öko-Label Typ III zertifiziert. Diese Deklaration ist eine Umwelt-Produktdeklaration gemäß ISO 14025 und beschreibt die spezifische Umweltleistung von unkaschierten ROCKWOOL Steinwolle-Dämmstoffen in Deutschland. Sie macht Aussagen zum Energie- und Ressourceneinsatz und bezieht sich auf den gesamten Lebenszyklus der ROCKWOOL Dämmstoffe einschließlich Abbau der Rohstoffe, Herstellungsprozess und Recycling.

**RAL-Gütezeichen**

ROCKWOOL Steinwolle-Dämmstoffe sind mit dem RAL-Gütezeichen gekennzeichnet und damit als gesundheitlich unbedenklich bestätigt. Nach den strengen Kriterien der Güte- und Prüfbestimmungen der Gütegemeinschaft Mineralwolle e.V. unterliegen sie ständigen externen Kontrollen, die die Einhaltung der Kriterien des deutschen Gefahrstoffrechts und der Verordnung (EG) Nr. 1272/2008 garantieren. Biolösliche ROCKWOOL Steinwolle-Dämmstoffe bieten hervorragenden Wärme-, Kälte-, Schall- und Brandschutz bei hoher Sicherheit.

Für alle in Deutschland produzierten und vertriebenen Mineralwolle-Dämmstoffe gelten besonders hohe Anforderungen an deren Güte. Deshalb lässt die DEUTSCHE ROCKWOOL – wie alle anderen Mineralwolle-Dämmstoffhersteller – ihre Produkte in der Gütegemeinschaft Mineralwolle überwachen. Der Umgang mit Mineralwolle-Dämmstoffen ist in der Handlungsanleitung „Umgang mit Mineralwolle-Dämmstoffen“ des FMI Fachverband Mineralwolle-industrie e.V. beschrieben. Diese Handlungsanleitung wurde u.a. unter Mitwirkung der Arbeitsgemeinschaft der Bauberufsgenossenschaften erstellt und steht auf Anfrage jederzeit zur Verfügung.

