



# Preisliste HT53 Haustechnik und Betriebstechnik 2024

Gültig ab 05. Februar 2024 - 1. Auflage

Mit energieeffizienten Lösungen  
für die Technische Isolierung.

Für Lieferungen an Händler  
[www.isover24.de](http://www.isover24.de)

# Was ist neu? Was hat sich geändert?

## Die neue Preisliste für Produkte und Systeme der Technischen Isolierung 2024

### Neuerungen im Überblick:

- Neu: Wir bieten unser bewährtes Produkt **Protect Pipe Section BSR 90 Alu2** jetzt in neuen Dimensionen zur Bekleidung von Feuerlöschleitungen und deren Abhänger an.
- Neu: Die Platten **U TECH Slab MT 3.1 (Alu1, V2)** sind jetzt in allen Dämmdicken und Kaschierungen ohne Mindestbestellmenge binnen 7 Tagen lieferbar (Lieferkategorie B).
- Neu: Mit **Protect BSW** wird ab sofort nur noch eine lose Wolle angeboten, die sowohl für Brandschutzanwendungen in der Haustechnik als auch in der Betriebstechnik eingesetzt werden kann.
- Neu: Mit **EASY ECO** bündelt ISOVER seine Services rund um nachhaltiges Bauen und Recycling. Neben den Services zur Entsorgung von Verpackungsmüll und Palettenrückholung bietet ISOVER ab 2024 auch die Rücknahme von **sortenreinen** ISOVER Dämmstoffen für die Technische Isolierung. Dämmstoffe aus Steinwolle, Glaswolle oder ULTIMATE, die ab dem 1. Januar 2024 verbaut wurden, sowie Baustellenverschnitte können so dem Wertstoffkreislauf wieder zugeführt werden. Vorerst ausgenommen von diesem Service sind Drahtnetzmatten und Produkte, die Anwendungstemperaturen > 200 °C ausgesetzt waren.



Download-Symbole führen direkt zum Datenblatt des jeweiligen Produkts.



Zur schnelleren Orientierung haben wir für Sie in unserer Preisliste alle Produkte mit folgenden Symbolen gekennzeichnet.



**Brandschutz**



**Schallschutz**



**Leichtes Gewicht**



**Effiziente Logistik**



**Feuchteschutz**



**Hygiene**



**Handling**



**Recycling**



**Wärmeschutz**



**Raumluftqualität**



**Schnelle  
Verarbeitung**



**Information**

# Inhalt

- 6 Rohrschalen**  
06 U Protect Pipe Section Alu2  
10 U TECH Pipe Section MT 4.0  
[Protect 1000 S]  
14 Protect Pipe Section BSR 90 Alu2  
16 U TECH Pipe Section Mat MT 7.0 G1

- 18 Lamellenmatten**  
18 CLIMCOVER Lamella Mat [ML 3]  
19 TECH Lamella Mat 2.0 [ML-DT]

- 20 Drahtnetzmatten**  
20 TECH Wired Mat MT 4.0 [MD 2]  
21 TECH Wired Mat MT 5.0 [MD 100]  
22 U TECH Wired Mat MT 4.0  
23 U TECH Wired Mat MT 6.0 X  
24 U Protect Wired Mat 4.0  
25 U Protect Wired Mat 4.0 Alu1

- 26 Platten/Filze**  
26 U TECH Slab 2.0 V2 [U TPV 22]  
27 U CLIMLINER Slab Active [U KPG 22 Si]  
28 U TECH Slab MT 3.1 Alu1 [U TPA 34]  
29 U TECH Slab MT 3.1 V2 [U TPV 34]  
30 U TECH Slab MT 3.1 [U TPN 34]  
31 U TFN 23 (AS) Si  
32 TECH Slab 2.5 [SPH 50 (AS) Si]  
33 TECH Slab MT 4.0 [SP 90 T]  
34 TECH Slab MT 5.0 / MT 6.0 / HT 7.0  
[SP 120 / SP 150 / SP 180]  
35 U Protect Slab 4.0 Alu1 [U TPA 66]  
36 U Protect Slab 4.0 [U TPN 66]  
37 U Protect Roll 3.1 Alu1 [U TFA 34]

- 39 Lose Mineralwolle**  
39 Protect BSW [TECH Loose Wool HT]

- 40 CLIMAVER® A2 neto**  
40 CLIMAVER® A2 neto Kanalsystem  
42 CLIMAVER® A2 neto System-Werkzeuge  
45 CLIMAVER® A2 neto METAL

- 46 Ergänzungsprodukte**  
46 Protect BSF - Brandschutzfarbe  
46 Protect BSK - Brandschutzkleber  
47 Protect Black Tape - Alu-Klebeband  
47 FireProtect Screw - Brandschutzschraube  
47 Protect Kennzeichnungsschild  
48 PAM-GLOBAL® SVB-Verbinder  
48 PAM-GLOBAL® SVB-Set MBS

- 49 Logistik & Services**  
49 Maßgeschneiderte Service-Lösungen  
50 ISOVER Dienstleistungen und  
Logistikservices  
52 Das Ü-Zeichen geht, Keymark kommt  
53 CE-Kennzeichnung  
bei Technischen Isolierungen  
54 Die europäische Namensgebung  
55 ISOVER TECH - die richtige Lösung für  
jede Temperatur  
56 Elektronische Bestellsysteme bei ISOVER  
57 Online Sendungsverfolgung  
58 GebäudeEnergieGesetz (GEG)  
59 Produktkennzeichnungen -  
Nachhaltig, sicher und recycelbar

## Brandschutzprodukte

### Rohrleitungen

- 06 U Protect Pipe Section Alu2  
14 Protect Pipe Section BSR 90 Alu2  
37 U Protect Roll 3.1 Alu1 [U TFA 34]  
39 Protect BSW [TECH Loose Wool HT]  
48 PAM-GLOBAL® SVB-Verbinder  
48 PAM-GLOBAL® SVB-Set MBS  
47 Protect Kennzeichnungsschild

### Online-Seminare

- 38 Brandschutzlösungen von  
gebäudetechnischen Anlagen

### Lüftungsleitungen

- 28 U TECH Slab MT 3.1 Alu1 [U TPA 34]  
35 U Protect Slab 4.0 Alu1 [U TPA 66]  
36 U Protect Slab 4.0 [U TPN 66]  
24 U Protect Wired Mat 4.0  
25 U Protect Wired Mat 4.0 Alu1  
46 Protect BSF - Brandschutzfarbe  
46 Protect BSK - Brandschutzkleber  
47 Protect Black Tape - Alu-Klebeband  
47 FireProtect Screw - Brandschutzschraube  
47 Protect Kennzeichnungsschild



## Wir machen Recycling & Nachhaltigkeit einfach

„EASY ECO – EINFACH NACHHALTIG“ ist eine Initiative für einfaches und nachhaltiges Bauen und Recycling der Marken ISOVER und RIGIPS. Dabei nehmen wir – unter gewissen Voraussetzungen – zurück:

- ✓ Material aus Rückbau\*
- ✓ Baustellenverschnitt\*
- ✓ Paletten
- ✓ Verpackungen

\*Vorerst ausgenommen sind Drahtnetzmatte sowie Produkte, die Anwendungstemperaturen  $> 200\text{ °C}$  ausgesetzt waren. Bei aluminium- oder glasseidgewebekaschierten Produkten muss die Kaschierung vor der Rückgabe rückstandslos entfernt werden.

*Welche Voraussetzungen bei der Materialrücknahme gelten, die Produkte, die dem Recyclingkreislauf wieder zugeführt werden können und was Sie dafür tun müssen, finden Sie hier*



[easy-eco.org](https://easy-eco.org)

# In Zukunft Mehrweg

**Mehrweg statt Einweg. Für Sie. Für uns. Für die Umwelt.**



## Diese Paletten sind ausgezeichnet

ISOVER Mehrwegpaletten sind deutlich gekennzeichnet. Auf mehr müssen Sie nicht achten.

## ISOVER macht aus Einwegpaletten Mehrwegpaletten.

Für bislang aufwendig zu entsorgende Einwegpaletten bietet ISOVER mit dem Logistikpartner Boomerang Retour GmbH jetzt eine nachhaltige Lösung an.

**Hier mitmachen und Palettenrückholung beauftragen**

Kostenfreie Hotline  
oder per E-Mail:

**00800 2552 5551**

[retour@boomerang-retour.com](mailto:retour@boomerang-retour.com)

### In der Summe KEINE Reste – KEINE Mühe – KEINE Kosten!

ISOVER macht mit der Boomerang Retour GmbH das Palettenhandling besonders wirtschaftlich, da sowohl die bisherigen Kosten als auch der Aufwand für Lagerung und Entsorgung entfallen.

Und die regelmäßige Abholung wird einfach per Klick oder Anruf organisiert. Ob bei Ihnen, bei Ihrem Kunden oder direkt von der Baustelle – entscheiden Sie nach Ihren individuellen Bedürfnissen.

### Wertstoff statt Müll

ISOVER Mehrwegpaletten – kostenfreie Rückholung, regelmäßig und individuell nach Ihren Bedürfnissen abgestimmt. Wo und wie Sie es wollen. Gut für Sie, gut für uns alle.

# Rohrschalen

## U Protect Pipe Section Alu2



### Mineralwollschale aus ULTIMATE aluminiumkaschiert

Palette (PAL) + Paket (PK)

Rabattgruppen U2, N8 | Bonusgruppe Technik (T)



2-in-1-Lösung für Brand- und Wärmeschutz von Rohrleitungen und Rohrdurchführungen aller Art in der Haus- und Betriebstechnik

**R 30 / 90 / 120**

Wärmeleitfähigkeiten in Abhängigkeit von der Mitteltemperatur nach DIN EN ISO 8497, gemessen am Rohr, für ISOVER Mineralwollschalen U Protect Pipe Section Alu2




t <sub>m</sub> [°C]	40	100	150	200	300
λ <sub>N,R</sub> [W/(m·K)]	0,035	0,043	0,052	0,062	0,092




Äußerer Rohr-Ø in mm	Bestell-Nr. 7492...* Dämmdicke 20 mm			Bestell-Nr. 7493...* Dämmdicke 30 mm			Bestell-Nr. 7494...* Dämmdicke 40 mm			Bestell-Nr. 7495...* Dämmdicke 50 mm			Bestell-Nr. 7496...* Dämmdicke 60 mm		
	Lieferfähig innerhalb	lfdm/Paket	€/lfdm	Lieferfähig innerhalb	lfdm/Paket	€/lfdm	Lieferfähig innerhalb	lfdm/Paket	€/lfdm	Lieferfähig innerhalb	lfdm/Paket	€/lfdm	Lieferfähig innerhalb	lfdm/Paket	€/lfdm
		lfdm/Palette			lfdm/Palette			lfdm/Palette			lfdm/Palette				
15	A	57,6 1.036,8	<b>6,60</b>	B	30,0 540,0	<b>10,55</b>	C	19,2 245,6	<b>14,20</b>						
18	A	50,4 907,2	<b>7,15</b>	B	28,8 518,4	<b>10,60</b>	B	28,8 345,6	<b>14,40</b>						
22	A	43,2 777,6	<b>7,50</b>	A	24,0 432,0	<b>10,70</b>	B	14,4 259,2	<b>15,60</b>	C	18,0 216,0	<b>17,55</b>			
28	A	36,0 648,0	<b>7,95</b>	A	19,2 345,6	<b>12,15</b>	B	19,2 230,4	<b>16,65</b>	B	14,4 172,8	<b>21,10</b>	B	10,8 129,6	<b>29,80</b>
35	A	30,0 540,0	<b>9,25</b>	A	19,2 345,6	<b>12,80</b>	B	10,8 194,4	<b>17,80</b>	B	10,8 129,6	<b>22,75</b>	B	10,8 129,6	<b>30,60</b>
42	A	24,0 432,0	<b>10,00</b>	A	14,4 259,2	<b>13,85</b>	A	10,8 194,4	<b>18,35</b>	B	10,8 129,6	<b>23,85</b>	B	9,6 115,2	<b>31,40</b>
48	B	19,2 345,6	<b>10,70</b>	A	24,0 288,0	<b>14,90</b>	A	9,6 172,8	<b>19,80</b>	B	10,8 129,6	<b>24,90</b>	C	9,6 115,2	<b>31,80</b>
54	B	28,8 345,6	<b>11,10</b>	A	19,2 230,4	<b>15,80</b>	B	10,8 129,6	<b>20,85</b>	A	10,8 129,6	<b>25,70</b>	B	4,8 86,4	<b>31,95</b>
60	B	27,6 331,2	<b>12,65</b>	A	19,2 230,4	<b>16,35</b>	A	10,8 129,6	<b>22,30</b>	A	9,6 115,2	<b>26,95</b>	A	4,8 86,4	<b>32,10</b>
64	C	24,0 288,0	<b>13,20</b>	C	18,0 216,0	<b>18,20</b>	C	10,8 129,6	<b>22,60</b>	B	9,6 115,2	<b>27,95</b>	B	4,8 86,4	<b>34,10</b>
70	C	19,2 230,4	<b>15,05</b>	C	14,4 172,8	<b>18,85</b>	C	10,8 129,6	<b>23,50</b>	B	9,6 115,2	<b>28,75</b>	C	4,8 86,4	<b>34,85</b>
76	B	19,2 230,4	<b>15,80</b>	A	14,4 172,8	<b>20,10</b>	A	10,8 129,6	<b>23,75</b>	A	4,8 86,4	<b>29,00</b>	A	6,0 72,0	<b>36,25</b>

Vorgeschriebene Minstdämmdicke nach GEG für Kupferrohre nach DIN EN 1057 bzw. Stahlrohre nach DIN EN 10255 (mittlere Reihe). Im Zweifelsfall ist zu prüfen, ob die Anforderungen der GEG mit den angegebenen Dämmstärken erfüllt werden.

200% GEG

**C** Lieferzeit auf Anfrage. Mindestabnahmemenge erforderlich.

-  • nichtbrennbar, Euroklasse A2<sub>L</sub>-s1, d0
- Schmelzpunkt > 1.000 °C
- geprüft für Rohrdurchführungen **brennbarer und nichtbrennbarer** Rohre R 30 bis R 120
- zugelassen für den Schiffbau
-  • Rechenwert der Wärmeleitfähigkeit nach GEG  $\lambda_R = 0,035 \text{ W}/(\text{m}\cdot\text{K})$  **in allen Dämmdicken**
- GEG-konforme Ausführung der Rohrleitungs-dämmung
- obere Anwendungsgrenztemperatur: 620 °C
-  • hochreißfeste Aluminiumkaschierung mit Überlappung und Selbstklebestreifen mit Fingerlift
- diffusionsäquivalente Luftschichtdicke  $s_d \geq 200 \text{ m}$

-  • bis zu 50% leichter als herkömmliche Brandschutzschalen
-  • verarbeitungsfreundliche Länge von 1,20 m
- Wärme- und Brandschutz von Rohrleitungen mit einem Produkt umsetzbar
-  • Dämmstoffkennziffer 10.04.03.99.99
- Bezeichnungsschlüssel:  
MW-EN14303-T8-ST(+)-620-WS1-MV2-CL10 (Außendurchmesser < 150 mm)  
MW-EN14303-T9-ST(+)-620-WS1-MV2-CL10 (Außendurchmesser  $\geq 150 \text{ mm}$ )
- AS-Qualität (Chloridgehalt  $\leq 10 \text{ ppm}$ ), hydrophobiert, frei von korrosionsfördernden Stoffen
- LABS-konform

Bestell-Nr. 7497...* Dämmdicke 70 mm			Bestell-Nr. 7498...* Dämmdicke 80 mm			Bestell-Nr. 7499...* Dämmdicke 90 mm			Bestell-Nr. 7490...* Dämmdicke 100 mm			Bestell-Nr. 7491...* Dämmdicke 120 mm			Äußerer Rohr- $\varnothing$ in mm
Lieferfähig innerhalb	lfdm/Paket	€/lfdm	Lieferfähig innerhalb	lfdm/Paket	€/lfdm	Lieferfähig innerhalb	lfdm/Paket	€/lfdm	Lieferfähig innerhalb	lfdm/Paket	€/lfdm	Lieferfähig innerhalb	lfdm/Paket	€/lfdm	
															15
															18
															22
															28
															35
			B	6,0 72,0	40,15										42
			B	4,8 57,6	41,95				C	3,6 43,2	51,35				48
									A	3,6 43,2	55,70				54
C	4,8 57,6	39,90							B	1,2 48,0	63,90	B	1,2 38,4	69,80**	60
C	4,8 57,6	41,15													64
C	4,8 57,6	42,75													70
A	4,8 57,6	42,85	B	4,8 57,6	53,45				C	1,2 38,4	66,05				76

Weitere Abmessungen auf Anfrage. **Mindestabnahmemenge erforderlich.**



- \* Die durch Punkte angedeuteten letzten drei Ziffern der Bestell-Nr. ergeben sich aus dem äußeren Rohr- $\varnothing$ .  
Beispiel: Dämmdicke 30 mm,  $\varnothing 28 \text{ mm} = 749 \ 3 \ 028$  oder Dämmdicke 100 mm,  $\varnothing 108 \text{ mm} = 749 \ 0 \ 108$ .
- \*\* Abweichende Bestell-Nr. für Dämmdicke 120 mm,  $\varnothing 60 \text{ mm}$ : 749 1 260.

# U Protect Pipe Section Alu2



## Mineralwollschale aus ULTIMATE aluminiumkaschiert

Palette (PAL) + Paket (PK)  
 Rabattgruppen U2, N8 | Bonusgruppe Technik (T)



2-in-1-Lösung für Brand- und Wärmeschutz von Rohrleitungen und Rohrdurchführungen aller Art in der Haus- und Betriebstechnik

**R 30 / 90 / 120**

### Wärmeleitfähigkeiten in Abhängigkeit von der Mitteltemperatur nach DIN EN ISO 8497, gemessen am Rohr, für ISOVER Mineralwollschalen U Protect Pipe Section Alu2




t <sub>m</sub> [°C]	40	100	150	200	300
λ <sub>N,R</sub> [W/(m·K)]	0,035	0,043	0,052	0,062	0,092




Äußerer Rohr-ø in mm	Bestell-Nr. 7492...* Dämmdicke 20 mm				Bestell-Nr. 7493...* Dämmdicke 30 mm				Bestell-Nr. 7494...* Dämmdicke 40 mm				Bestell-Nr. 7495...* Dämmdicke 50 mm				Bestell-Nr. 7496...* Dämmdicke 60 mm			
	Lieferfähig innerhalb	lfdm/Paket	lfdm/Palette	€/lfdm	Lieferfähig innerhalb	lfdm/Paket	lfdm/Palette	€/lfdm	Lieferfähig innerhalb	lfdm/Paket	lfdm/Palette	€/lfdm	Lieferfähig innerhalb	lfdm/Paket	lfdm/Palette	€/lfdm	Lieferfähig innerhalb	lfdm/Paket	lfdm/Palette	€/lfdm
89	C	16,8	210,6	17,85	B	10,8	129,6	20,80	A	9,6	115,2	26,50	A	4,8	86,4	31,60	B	4,8	57,6	39,10
102					C	9,6	115,2	22,15	C	4,8	86,4	28,50**	B	6,0	72,0	33,65	C	4,8	57,6	40,00
108					B	4,8	115,2	23,00	C	4,8	86,4	28,90***	B	6,0	72,0	34,35	C	4,8	57,6	41,20
114					A	7,2	86,4	23,65	A	6,0	72,0	29,60	A	4,8	57,6	35,60	B	4,8	57,6	42,75
133					B	6,0	72,0	25,90	C	4,8	57,6	32,60	C	4,8	57,6	38,95	C	3,6	43,2	45,15
140					C	6,0	72,0	29,45	C	4,8	57,6	36,25	C	3,6	43,2	40,35	C	1,2	48,0	48,20
159					C	4,8	57,6	32,65	C	4,8	57,6	40,00	C	3,6	43,2	42,65	C	1,2	38,4	50,30
168					C	4,8	57,6	38,95	C	3,6	43,2	45,90	A	1,2	48,0	55,35	C	1,2	38,4	66,05
219					C	1,2	38,4	47,15	C	1,2	38,4	54,80	B	1,2	33,6	66,25	C	1,2	28,8	77,10
273					C	1,2	28,8	56,40	C	1,2	21,6	64,80	B	1,2	21,6	77,30	C	1,2	21,6	91,30
324													C	1,2	19,2	101,75				

Vorgeschriebene Minstdämmdicke nach GEG für Kupferrohre nach DIN EN 1057 bzw. Stahlrohre nach DIN EN 10255 (mittlere Reihe). Im Zweifelsfall ist zu prüfen, ob die Anforderungen der GEG mit den angegebenen Dämmdicken erfüllt werden.

**C** Lieferzeit auf Anfrage. Mindestabnahmemenge erforderlich.



-  • nichtbrennbar, Euroklasse A<sub>2L</sub>-s1, d0
- Schmelzpunkt > 1.000 °C
- geprüft für Rohrdurchführungen **brennbarer und nichtbrennbarer** Rohre R 30 bis R 120
- zugelassen für den Schiffbau
-  • Rechenwert der Wärmeleitfähigkeit nach GEG  
λ<sub>R</sub> = 0,035 W/(m·K) **in allen Dämmdicken**
- GEG-konforme Ausführung der Rohrleitungs-dämmung
- obere Anwendungsgrenztemperatur: 620 °C
-  • hochreißfeste Aluminiumkaschierung mit Überlappung und Selbstklebestreifen mit Fingerlift
- diffusionsäquivalente Luftschichtdicke s<sub>d</sub> ≥ 200 m

-  • bis zu 50% leichter als herkömmliche Brandschutzschalen
-  • verarbeitungsfreundliche Länge von 1,20 m
- Wärme- und Brandschutz von Rohrleitungen mit einem Produkt umsetzbar
-  • Dämmstoffkennziffer 10.04.03.99.99
- Bezeichnungsschlüssel:  
MW-EN14303-T8-ST(+)-620-WS1-MV2-CL10 (Außendurchmesser < 150 mm)  
MW-EN14303-T9-ST(+)-620-WS1-MV2-CL10 (Außendurchmesser ≥ 150 mm)
- AS-Qualität (Chloridgehalt ≤ 10 ppm), hydrophobiert, frei von korrosionsfördernden Stoffen
- LABS-konform

Bestell-Nr. 7497...* Dämmdicke 70 mm			Bestell-Nr. 7498...* Dämmdicke 80 mm			Bestell-Nr. 7499...* Dämmdicke 90 mm			Bestell-Nr. 7490...* Dämmdicke 100 mm			Bestell-Nr. 7491...* Dämmdicke 120 mm			Äußerer Rohr-Ø in mm
Lieferfähig innerhalb	lfdm/ Paket	€/lfdm	Lieferfähig innerhalb	lfdm/ Paket	€/lfdm	Lieferfähig innerhalb	lfdm/ Paket	€/lfdm	Lieferfähig innerhalb	lfdm/ Paket	€/lfdm	Lieferfähig innerhalb	lfdm/ Paket	€/lfdm	
	lfdm/ Palette			lfdm/ Palette			lfdm/ Palette			lfdm/ Palette			lfdm/ Palette		
C	4,8 57,6	<b>46,05</b>	A	3,6 43,2	<b>54,10</b>	B	1,2 48,0	<b>66,65</b>	B	1,2 38,4	<b>67,30</b>				<b>89</b>
C	3,6 43,2	<b>48,70</b>	C	1,2 48,0	<b>55,70</b>				C	1,2 38,4	<b>69,30</b>				<b>102</b>
C	3,6 43,2	<b>50,25</b>	C	1,2 48,0	<b>57,05</b>				B	1,2 38,4	<b>69,95</b>				<b>108</b>
C	3,6 43,2	<b>51,05</b>	B	1,2 38,4	<b>57,30</b>				A	1,2 38,4	<b>71,95</b>				<b>114</b>
C	1,2 38,4	<b>54,90</b>	C	1,2 38,4	<b>62,15</b>				B	1,2 28,8	<b>76,20</b>				<b>133</b>
C	1,2 38,4	<b>55,70</b>	B	1,2 38,4	<b>64,65</b>				A	1,2 28,8	<b>78,90</b>				<b>140</b>
C	1,2 38,4	<b>60,05</b>	C	1,2 33,6	<b>69,15</b>				B	1,2 21,6	<b>82,10</b>	C	1,2 21,6	<b>117,85</b>	<b>159</b>
C	1,2 38,4	<b>77,20</b>	C	1,2 28,8	<b>90,00</b>				A	1,2 21,6	<b>105,35</b>	C	1,2 19,2	<b>140,30</b>	<b>168</b>
C	1,2 21,6	<b>94,95</b>	C	1,2 21,6	<b>103,80</b>				A	1,2 19,2	<b>127,10</b>	C	1,2 14,4	<b>171,85</b>	<b>219</b>
C	1,2 19,2	<b>105,35</b>	C	1,2 19,6	<b>117,85</b>				B	1,2 14,4	<b>144,80</b>				<b>273</b>
															<b>324</b>

Weitere Abmessungen auf Anfrage. **Mindestabnahmemenge erforderlich.**



- \* Die durch Punkte angedeuteten letzten drei Ziffern der Bestell-Nr. ergeben sich aus dem äußeren Rohr-Ø.  
Beispiel: Dämmdicke 30 mm, Ø 28 mm = 749 3 028 oder Dämmdicke 100 mm, Ø 108 mm = 749 0 108.
- \*\* Abweichende Bestell-Nr. für Dämmdicke 40 mm, Ø 102 mm: 769 4 102.
- \*\*\* Abweichende Bestell-Nr. für Dämmdicke 40 mm, Ø 108 mm: 769 4 108.

# U TECH Pipe Section MT 4.0

[Protect 1000 S]



## Mineralwollschale aus ULTIMATE

Palette (PAL) + Paket (PK)

Rabattgruppen U1, N9 | Bonusgruppe Technik (T)



Zur Dämmung von Rohrleitungen aller Art in der Haus- und Betriebstechnik


**Wärmeleitfähigkeiten in Abhängigkeit von der Mitteltemperatur nach DIN EN ISO 8497, gemessen am Rohr, für ISOVER Mineralwollschalen U TECH Pipe Section MT 4.0**


t <sub>m</sub> [°C]	40	100	150	200	300
λ <sub>N,R</sub> [W/(m·K)]	0,035	0,043	0,052	0,062	0,092


Äußerer Rohr-Ø in mm	Bestell-Nr. 7432...* Dämmdicke 20 mm			Bestell-Nr. 7433...* Dämmdicke 30 mm			Bestell-Nr. 7434...* Dämmdicke 40 mm			Bestell-Nr. 7435...* Dämmdicke 50 mm			Bestell-Nr. 7436...* Dämmdicke 60 mm		
	Lieferfähig innerhalb	lfdm/Paket	€/lfdm	Lieferfähig innerhalb	lfdm/Paket	€/lfdm	Lieferfähig innerhalb	lfdm/Paket	€/lfdm	Lieferfähig innerhalb	lfdm/Paket	€/lfdm	Lieferfähig innerhalb	lfdm/Paket	€/lfdm
15	C	57,6 1.036,8	5,40	C	30,0 540,0	9,15									
18	A	50,4 907,2	5,50	C	28,8 518,4	9,30	C	28,8 345,6	12,45						
22	A	43,2 777,6	5,60	B	24,0 432,0	9,65	B	14,4 259,2	13,80	C	18,0 216,0	21,10	C	10,8 129,6	29,55
28	A	36,0 648,0	5,70	A	19,2 345,6	9,75	C	19,2 230,4	14,30	C	14,4 172,8	21,20	C	10,8 129,6	30,10
35	B	30,0 540,0	6,85	A	19,2 345,6	10,80	B	10,8 194,4	15,85	B	10,8 129,6	21,65	C	10,8 129,6	30,85
42	C	24,0 432,0	7,90	A	14,4 259,2	12,15	B	10,8 194,4	17,15	C	10,8 129,6	22,95	C	9,6 115,2	31,45
48	C	19,2 345,6	8,50	B	24,0 288,0	12,55	B	9,6 172,8	17,30	B	10,8 129,6	23,65	C	9,6 115,2	32,15
54	C	28,8 345,6	9,30	C	19,2 230,4	13,25	C	10,8 129,6	18,25	C	10,8 129,6	24,70	C	4,8 86,4	32,40
60	C	27,6 331,2	10,30	A	19,2 230,4	13,70	A	10,8 129,6	19,35	A	9,6 115,2	25,05	B	4,8 86,4	32,80
64	C	24,0 288,0	11,50	C	18,0 216,0	14,20	B	10,8 129,6	20,35	C	9,6 115,2	26,45	C	4,8 86,4	33,45
70				C	14,4 172,8	15,55	C	10,8 129,6	20,75	C	9,6 115,2	27,60	C	4,8 86,4	33,55
76	C	19,2 230,4	15,55	B	14,4 172,8	16,10	A	10,8 129,6	22,00	A	4,8 86,4	28,55	C	6,0 72,0	35,10


Vorgeschriebene Minstdämmdicke nach GEG für Kupferrohre nach DIN EN 1057 bzw. Stahlrohre nach DIN EN 10255 (mittlere Reihe). Im Zweifelsfall ist zu prüfen, ob die Anforderungen der GEG mit den angegebenen Dämmdicken erfüllt werden.


**C** Lieferzeit auf Anfrage. Mindestabnahmemenge erforderlich.

-  • nichtbrennbar, Euroklasse A<sub>1L</sub>
- Schmelzpunkt > 1.000 °C
- geprüft für Rohrdurchführungen nichtbrennbarer Rohre R 30
- geprüft für Rohrdurchführungen nichtbrennbarer Rohre R 30 bis R 120 in Kombination mit Protect Pipe Section BSR 90 Alu2 und Protect BSW
- zugelassen für den Schiffbau

-  • Rechenwert der Wärmeleitfähigkeit nach GEG  $\lambda_R = 0,035 \text{ W/(m}\cdot\text{K)}$  **in allen Dämmdicken**
- GEG-konforme Ausführung der Rohrleitungs-dämmung
- obere Anwendungsgrenztemperatur: 660 °C

-  • bis zu 50% leichter als herkömmliche Rohrschalen

-  • verarbeitungsfreundliche Länge 1,20 m

-  • Dämmstoffkennziffer 10.04.03.99.99
- Bezeichnungsschlüssel:  
MW-EN14303-T8-ST(+)  
660-WS1-CL10 (Außendurchmesser < 150 mm)  
MW-EN14303-T9-ST(+)  
660-WS1-CL10 (Außendurchmesser ≥ 150 mm)
- AS-Qualität (Chloridgehalt ≤ 10 ppm), hydrophobiert, sulfidarm, frei von korrosionsfördernden Stoffen
- LABS-konform

Bestell-Nr. 7437...* Dämmdicke 70 mm			Bestell-Nr. 7438...* Dämmdicke 80 mm			Bestell-Nr. 7439...* Dämmdicke 90 mm			Bestell-Nr. 7430...* Dämmdicke 100 mm			Bestell-Nr. 7432...* Dämmdicke 120 mm			Äußerer Rohr- $\varnothing$ in mm
Lieferfähig innerhalb	lfdm./Paket	€/lfdm	Lieferfähig innerhalb	lfdm./Paket	€/lfdm	Lieferfähig innerhalb	lfdm./Paket	€/lfdm	Lieferfähig innerhalb	lfdm./Paket	€/lfdm	Lieferfähig innerhalb	lfdm./Paket	€/lfdm	
															15
															18
															22
															28
															35
			C	6,0 72,0	51,40										42
			C	4,8 57,6	51,80										48
															54
C	4,8 57,6	41,45													60
C	4,8 57,6	41,90													64
C	4,8 57,6	42,95	B	4,8 57,6	53,90										70
C	4,8 57,6	43,60	C	4,8 57,6	54,80				C	1,2 38,4	79,60				76



\* Die durch Punkte angedeuteten letzten drei Ziffern der Bestell-Nr. ergeben sich aus dem äußeren Rohr- $\varnothing$ .  
Beispiel: Dämmdicke 30 mm,  $\varnothing$  28 mm: 743 3 028 oder Dämmdicke 100 mm,  $\varnothing$  108 mm: 743 0 108.

# U TECH Pipe Section MT 4.0

[Protect 1000 S]



## Mineralwollschale aus ULTIMATE

Palette (PAL) + Paket (PK)

Rabattgruppen U1, N9 | Bonusgruppe Technik (T)



Zur Dämmung von Rohrleitungen aller Art in der Haus- und Betriebstechnik

**Wärmeleitfähigkeiten in Abhängigkeit von der Mitteltemperatur nach DIN EN ISO 8497, gemessen am Rohr, für ISOVER Mineralwollschalen U TECH Pipe Section MT 4.0**

t <sub>m</sub> [°C]	40	100	150	200	300
λ <sub>N,R</sub> [W/(m·K)]	0,035	0,043	0,052	0,062	0,092

Äußerer Rohr-Ø in mm	Bestell-Nr. 7432...* Dämmdicke 20 mm				Bestell-Nr. 7433...* Dämmdicke 30 mm				Bestell-Nr. 7434...* Dämmdicke 40 mm				Bestell-Nr. 7435...* Dämmdicke 50 mm				Bestell-Nr. 7436...* Dämmdicke 60 mm			
	Lieferfähig innerhalb	lfdm/Paket	lfdm/Palette	€/lfdm	Lieferfähig innerhalb	lfdm/Paket	lfdm/Palette	€/lfdm	Lieferfähig innerhalb	lfdm/Paket	lfdm/Palette	€/lfdm	Lieferfähig innerhalb	lfdm/Paket	lfdm/Palette	€/lfdm	Lieferfähig innerhalb	lfdm/Paket	lfdm/Palette	€/lfdm
89	C	16,8	201,6	17,15	B	10,8	129,6	17,50	A	9,6	115,2	23,40	B	4,8	86,4	29,85	C	4,8	57,6	37,85
102					C	9,6	115,2	19,60	C	4,8	86,4	25,70**	C	6,0	72,0	33,00	C	4,8	57,6	40,60
108					C	9,6	115,2	20,15	C	4,8	86,4	26,35***	C	6,0	72,0	33,55	C	4,8	57,6	41,90
114					C	7,2	86,4	20,55	C	6,0	72,0	27,50	B	4,8	57,6	35,00	C	4,8	57,6	42,95
133					C	6,0	72,0	22,85	C	4,8	57,6	29,55	C	4,8	57,6	37,60	C	3,6	43,2	46,15
140					C	6,0	72,0	23,65	C	4,8	57,6	31,15	C	3,6	43,2	39,45	C	1,2	48,0	48,05
159					C	4,8	57,6	25,70	C	4,8	57,6	33,55	C	3,6	43,2	41,90	C	1,2	38,4	51,40
168					C	4,8	57,6	44,20	C	3,6	43,2	57,40	C	1,2	48,0	58,65	C	1,2	38,4	71,50
219					C	1,2	38,4	58,95	C	1,2	38,4	69,65	B	1,2	33,6	73,70	C	1,2	28,8	84,30
273					C	1,2	28,8	69,35	C	1,2	21,6	79,70	C	1,2	21,6	94,75	C	1,2	21,6	110,10
324													C	1,2	19,2	108,15	C	1,2	19,2	125,35

Vorgeschriebene Minstdämmdicke nach GEG für Kupferrohre nach DIN EN 1057 bzw. Stahlrohre nach DIN EN 10255 (mittlere Reihe). Im Zweifelsfall ist zu prüfen, ob die Anforderungen der GEG mit den angegebenen Dämmdicken erfüllt werden.

**C** Lieferzeit auf Anfrage. Mindestabnahmemenge erforderlich.



- nichtbrennbar, Euroklasse A<sub>1L</sub>
- Schmelzpunkt > 1.000 °C
- geprüft für Rohrdurchführungen nichtbrennbarer Rohre R 30
- geprüft für Rohrdurchführungen nichtbrennbarer Rohre R 30 bis R 120 in Kombination mit Protect Pipe Section BSR 90 Alu2 und Protect BSW
- zugelassen für den Schiffbau



- Rechenwert der Wärmeleitfähigkeit nach GEG  $\lambda_R = 0,035 \text{ W}/(\text{m}\cdot\text{K})$  **in allen Dämmdicken**
- GEG-konforme Ausführung der Rohrleitungs-dämmung
- obere Anwendungsgrenztemperatur: 660 °C



- bis zu 50 % leichter als herkömmliche Rohrschalen



- verarbeitungsfreundliche Länge 1,20 m



- Dämmstoffkennziffer 10.04.03.99.99
- Bezeichnungsschlüssel:  
MW-EN14303-T8-ST(+)-660-WS1-CL10 (Außendurchmesser < 150 mm)  
MW-EN14303-T9-ST(+)-660-WS1-CL10 (Außendurchmesser ≥ 150 mm)
- AS-Qualität (Chloridgehalt ≤ 10 ppm), hydrophobiert, sulfidarm, frei von korrosionsfördernden Stoffen
- LABS-konform

Bestell-Nr. 7437...* Dämmdicke 70 mm			Bestell-Nr. 7438...* Dämmdicke 80 mm			Bestell-Nr. 7439...* Dämmdicke 90 mm			Bestell-Nr. 7430...* Dämmdicke 100 mm			Bestell-Nr. 7432...* Dämmdicke 120 mm			Äußerer Rohr-Ø in mm
Lieferfähig innerhalb	lfdm/ Paket	€/lfdm	Lieferfähig innerhalb	lfdm/ Paket	€/lfdm	Lieferfähig innerhalb	lfdm/ Paket	€/lfdm	Lieferfähig innerhalb	lfdm/ Paket	€/lfdm	Lieferfähig innerhalb	lfdm/ Paket	€/lfdm	
C	4,8 57,6	<b>47,25</b>	C	3,6 43,2	<b>55,20</b>	C	1,2 48,0	<b>68,50</b>	B	1,2 38,4	<b>80,35</b>				<b>89</b>
C	3,6 43,2	<b>49,85</b>	C	1,2 48,0	<b>59,60</b>				C	1,2 38,4	<b>81,70</b>				<b>102</b>
C	3,6 43,2	<b>51,40</b>	C	1,2 48,0	<b>60,80</b>				C	1,2 38,4	<b>83,35</b>				<b>108</b>
C	3,6 43,2	<b>52,40</b>	C	1,2 38,4	<b>62,70</b>				B	1,2 38,4	<b>84,30</b>				<b>114</b>
C	1,2 38,4	<b>56,45</b>	C	1,2 38,4	<b>67,15</b>				C	1,2 28,8	<b>90,40</b>				<b>133</b>
C	1,2 38,4	<b>57,95</b>	C	1,2 38,4	<b>69,20</b>				C	1,2 28,8	<b>92,95</b>				<b>140</b>
C	1,2 38,4	<b>61,35</b>	C	1,2 33,6	<b>72,85</b>				C	1,2 21,6	<b>97,35</b>	C	1,2 21,6	<b>135,75</b>	<b>159</b>
C	1,2 38,4	<b>85,40</b>	C	1,2 28,8	<b>100,95</b>				C	1,2 21,6	<b>135,50</b>	C	1,2 19,2	<b>174,25</b>	<b>168</b>
C	1,2 21,6	<b>100,40</b>	C	1,2 21,6	<b>119,25</b>				C	1,2 19,2	<b>156,95</b>	C	1,2 14,4	<b>203,00</b>	<b>219</b>
C	1,2 19,2	<b>126,50</b>	C	1,2 19,6	<b>143,55</b>				C	1,2 14,4	<b>183,20</b>				<b>273</b>
															<b>324</b>



\* Die durch Punkte angedeuteten letzten drei Ziffern der Bestell-Nr. ergeben sich aus dem äußeren Rohr-Ø.  
Beispiel: Dämmdicke 30 mm, Ø 28 mm: 743 3 028 oder Dämmdicke 100 mm, Ø 108 mm: 743 0 108.

\*\* Abweichende Bestell-Nr. für Dämmdicke 40 mm, Ø 102 mm: 763 4 102.

\*\*\* Abweichende Bestell-Nr. für Dämmdicke 40 mm, Ø 108 mm: 763 4 108.



## Brandschutzrohrschale aus Steinwolle aluminiumkaschiert

Paket (PK)  
Rabattgruppe GU | Bonusgruppe Technik (T)



Zur Bekleidung von Feuerlöschleitungen und Abhängern sowie für R30 bis R120 Konstruktionen in Decken- und Wanddurchbrüchen


**R 30 / 90 / 120**


### Wärmeleitfähigkeiten in Abhängigkeit von der Mitteltemperatur nach DIN EN ISO 8497, gemessen am Rohr, für Mineralwollschalen Protect Pipe Section BSR 90 Alu2


t <sub>m</sub> [°C]	50	100	150	200	300
λ <sub>N,R</sub> [W/(m·K)]	0,049	0,056	0,065	0,076	0,108


### Dämmdicken passend zu Bohrkronen


Äußerer Rohr-ø in mm	Dämmdicke	Kernbohrung in mm	Lieferfähig innerhalb	Bestell-Nr. Paket	Ifdm/Paket	€/Ifdm
15	22,5	60	C	76 20 15	43,2	32,95
15	42,5	100	C	76 40 15	13,2	62,15
16	22,0	60	C	76 20 16	43,2	33,35
16	42,0	100	C	76 40 16	13,2	63,75
17	21,5	60	C	76 20 17	43,2	33,85
18	21,0	60	C	76 20 18	43,2	33,95
18	41,0	100	C	76 40 18	13,2	66,35
20	20,0	60	C	76 20 20	43,2	40,40
20	40,0	100	C	76 40 20	13,2	80,80
21	19,5	60	C	76 10 21	43,2	40,60
22	19,0	60	C	76 10 22	43,2	40,65
22	39,0	100	C	76 30 22	13,2	68,45
25	17,5	60	C	76 10 25	43,2	45,85
25	27,5	80	C	76 20 25	24,0	55,10
25	37,5	100	C	76 30 25	13,2	98,30
26	17,0	60	C	76 10 26	43,2	46,35
27	16,5	60	C	76 10 27	43,2	46,45
28	26,0	80	C	76 20 28	24,0	49,85
28	51,0	130	C	76 50 28	8,4	97,75
32	24,0	80	C	76 20 32	24,0	52,55
32	49,0	130	C	76 40 32	8,4	107,30
34	23,0	80	C	76 20 34	24,0	53,95
35	22,5	80	C	76 20 35	24,0	54,60
35	47,5	130	C	76 40 35	8,4	115,30
40	20,0	80	C	76 20 40	24,0	61,25
40	45,0	130	C	76 40 40	8,4	137,80
42	19,0	80	C	76 10 42	24,0	62,90
42	29,0	100	C	76 20 42	13,2	79,05
42	54,0	150	C	76 50 42	6,0	147,15
48	26,0	100	C	76 20 48	13,2	85,10
48	51,0	150	C	76 50 48	6,0	149,10
50	50,0	150	C	76 50 50	6,0	150,25
50	65,0	180	C	76 60 50	4,8	190,05

-  • nichtbrennbar, Baustoffklasse A2
- Schmelzpunkt > 1.000 °C
- geprüft für Rohrdurchführungen R 30 bis R 120
- nichtbrennbarer Rohrleitungen gemäß P-MPA-E-02-007

-  • temperaturbelastbar rein thermisch bis 700 °C
- Rohdichte 150 kg/m<sup>3</sup>

-  • hochreißfeste Aluminiumkaschierung mit Überlappung und Selbstklebestreifen
- diffusionsäquivalente Luftschichtdicke  $s_d \geq 200$  m

-  • verarbeitungsfreundliche Länge 1,20 m

-  • AS-Qualität (Chloridgehalt  $\leq 10$  ppm), silikonfrei, sulfidarm, frei von korrosionsfördernden Stoffen
- LABS-konform

Dämmdicken passend zu Bohrkronen

Äußerer Rohr- $\varnothing$ in mm	Dämmdicke	Kernbohrung in mm	Lieferfähig innerhalb	Bestell-Nr. Paket	lfdm/ Paket	€/lfdm
54	38,0	130	C	76 30 54	8,4	<b>114,50</b>
54	53,0	160	C	76 50 54	6,0	<b>155,15</b>
57	61,5	180	C	76 60 57	4,8	<b>180,05</b>
58	36,0	130	C	76 30 58	8,4	<b>119,95</b>
60	35,0	130	C	76 30 60	8,4	<b>120,40</b>
60	60,0	180	C	76 60 60	4,8	<b>190,30</b>
63	33,5	130	C	76 30 63	8,4	<b>121,90</b>
63	58,5	180	C	76 50 63	4,8	<b>165,95</b>
64	33,0	130	C	76 30 64	8,4	<b>125,75</b>
64	58,0	180	C	76 50 64	4,8	<b>167,25</b>
75	52,5	180	C	76 50 75	4,8	<b>163,55</b>
75	62,5	200	C	76 60 75	2,4	<b>194,70</b>
76	37,0	150	C	76 30 76	6,0	<b>134,90</b>
76	52,0	180	C	76 50 76	4,8	<b>164,55</b>
76	62,0	200	C	76 60 76	2,4	<b>196,45</b>
78	36,0	150	C	76 30 78	6,0	<b>135,50</b>
83	33,5	150	C	76 30 83	6,0	<b>140,30</b>
89	30,5	150	C	76 30 89	6,0	<b>144,65</b>
89	65,5	220	C	76 60 89	2,4	<b>213,90</b>
90	65,0	220	C	76 60 90	2,4	<b>216,10</b>
102	39,0	180	C	76 31 02	4,8	<b>163,45</b>
108	36,0	180	C	76 31 08	4,8	<b>170,35</b>
108	71,0	250	C	76 71 08	1,2	<b>273,75</b>

**C** Lieferzeit und weitere Abmessungen für alle Standardrohrdimensionen auf Anfrage. Mindestabnahmemenge erforderlich.



## Brandschutzrohrschale aus Steinwolle aluminiumkaschiert



Paket (PK)  
Rabattgruppe GU | Bonusgruppe Technik (T)

Zur Bekleidung von Feuerlöschleitungen und Abhängern sowie für R30 bis R120 Konstruktionen in Decken- und Wanddurchbrüchen

**R 30 / 90 / 120**

### Wärmeleitfähigkeiten in Abhängigkeit von der Mitteltemperatur nach DIN EN ISO 8497, gemessen am Rohr, für Mineralwollschalen Protect Pipe Section BSR 90 Alu2

t <sub>m</sub> [°C]	50	100	150	200	300
λ <sub>N,R</sub> [W/(m·K)]	0,049	0,056	0,065	0,076	0,108



- nichtbrennbar, Baustoffklasse A2
- Schmelzpunkt > 1.000 °C
- geprüft für Rohrdurchführungen R 30 bis R 120
- nichtbrennbarer Rohrleitungen gemäß P-MPA-E-02-007



- hochreißfeste Aluminiumkaschierung mit Überlappung und Selbstklebestreifen
- diffusionsäquivalente Luftschichtdicke s<sub>d</sub> ≥ 200 m



- verarbeitungsfreundliche Länge 1,20 m



- temperaturbelastbar rein thermisch bis 700 °C
- Rohdichte 150 kg/m<sup>3</sup>



- AS-Qualität (Chloridgehalt ≤ 10 ppm), silikonfrei, sulfidarm, frei von korrosionsfördernden Stoffen
- LABS-konform

### Dimensionen zur Bekleidung von Feuerlöschern und Abhängern

Äußerer Rohr-ø in mm	Dämmdicke	Lieferfähig innerhalb	Bestell-Nr. Paket	lfdm/Paket	€/lfdm
9	80,0	C	76 80 09	4,8	<b>148,70</b>
11	70,0	C	76 70 11	6,0	<b>141,90</b>
13	60,0	C	76 60 13	7,2	<b>122,25</b>
17	40,0	C	76 40 17	16,8	<b>103,05</b>
19	40,0	C	76 40 19	16,8	<b>106,05</b>
54	60,0	C	75 60 54	4,8	<b>149,35</b>
89	60,0	C	75 60 89	4,8	<b>234,35</b>

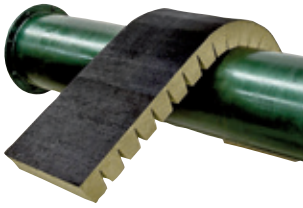
**C** Lieferzeit und weitere Abmessungen für alle Standardrohrdimensionen auf Anfrage. Mindestabnahmemenge erforderlich.



## U TECH Pipe Section Mat MT 7.0 G1

Schmelzpunkt  
> 1000 °C

LABS  
konform



### Spurplatte aus ULTIMATE mit schwarzem Glasseidengewebe

Palette (PAL) + Paket (PK)

Rabattgruppe FU | Bonusgruppe Technik (T)



Für eine energieeffiziente Dämmung bei großen Rohrdurchmessern

**Wärmeleitfähigkeiten in Abhängigkeit von der Temperatur nach ISO 8497  
bei äußerem Rohr-Ø ≤ 500 mm bzw.  
nach DIN EN 12667 (bei äußerem Rohr-Ø > 500 mm), gemessen an ebenen Flächen**

t <sub>m</sub> [°C]	50	100	150	200	300	400	500	600
λ <sub>N,P</sub> [W/(m·K)]	0,038	0,045	0,054	0,065	0,092	nicht bestimmbar		
	0,035*	0,040*	0,046*	0,054*	0,070*	0,091*	0,116*	0,146*

\* Äußerer Rohr-Ø > 500 mm



- nichtbrennbar, Euroklasse A1
- Schmelzpunkt > 1.000 °C



- obere Anwendungsgrenztemperatur: 620 °C
- hohe Energieeffizienz (Effizienzklasse 7) bei hohen Temperaturen



- zeitsparende Verarbeitung, da weder Abstandshalter noch Stützkonstruktion notwendig



- auf alle Rohrdurchmesser und Dämmdicken anpassbar
- hohe Flexibilität
- einfaches Handling auf der Baustelle und beim Transport



- Bezeichnungsschlüssel: MW-EN14303-T9-ST(+)-620-WS1-CL10
- AS-Qualität (Chloridgehalt ≤ 10 ppm), hydrophobiert
- LABS-konform

Äußerer Rohr-Ø in mm	Bestell-Nr. Paket	Lieferfähig innerhalb	Dämmdicke in mm	lfdm/ Paket	€/lfdm
	auf Anfrage		50 - 100	auf Anfrage	

Mindestabnahmemenge erforderlich.

# Lamellenmatten

## CLIMCOVER Lamella Mat

[ML 3]



### Lamellenmatte aus Glaswolle

Palette (PAL) + Paket (PK)

Rabattgruppe FR | Bonusgruppe Technik (T)



Für Heizungs- und Brauchwasserleitungen sowie Klima- und Lüftungsleitungen

### Wärmeleitfähigkeiten in Abhängigkeit von der Temperatur nach DIN EN 12667, gemessen an ebenen Flächen

t <sub>m</sub> [°C]	0	50	100	150	200	300
λ <sub>N,P</sub> [W/(m·K)]	0,036	0,044	0,056	0,072	0,091	0,145



- nichtbrennbar, Euroklasse A1
- zugelassen für den Schiffbau



- bis zu 80 % aus Recycling-Glas



- Rechenwert der Wärmeleitfähigkeit nach GEG  
λ<sub>R</sub> = 0,040 W/(m·K)
- obere Anwendungsgrenztemperatur: 300 °C



- hochreißfeste Aluminiumkaschierung
- diffusionsäquivalente Luftschichtdicke s<sub>d</sub> ≥ 200 m



- Dämmstoffkennziffer 10.02.01.99.03
- Bezeichnungsschlüssel:  
MW-EN14303-T4-ST(+)300-MV2
- geeignet für den Einsatz mit austenitischen Stählen gemäß ASTM C 795, (C692), sulfidarm, frei von korrosionsfördernden Stoffen
- LABS-konform
- Sonderprodukte: Passlängen auf Anfrage gegen Mehrpreis, Mindestabnahmemenge erforderlich



- Eurofins Gold Zertifikat für beste Raumluftqualität

Bestell-Nr. Palette + Paket	Lieferfähig innerhalb	m <sup>2</sup> / Paket*	Pakete*/ Palette	m <sup>2</sup> / Palette	Abmessung mm	Dicke mm	€/m <sup>2</sup>
7 82 89 20	A	12,00	12	144,00	10.000 x 600	20	18,45
7 82 89 30	A	9,60	12	115,20	8.000 x 600	30	20,50
7 82 89 40	A	7,20	12	86,40	6.000 x 600	40	25,30
7 82 89 50	A	6,00	12	72,00	5.000 x 600	50	29,00
7 82 89 60	A	4,80	12	57,60	4.000 x 600	60	32,65
7 82 89 70	A	4,20	12	50,40	3.500 x 600	70	36,20
7 82 89 80	A	3,60	12	43,20	3.000 x 600	80	40,05
7 82 89 90	C	3,00	12	36,00	2.500 x 600	90	43,65
7 82 89 00	A	3,00	12	36,00	2.500 x 600	100	45,95
7 15 60 20	C	3,00	12	36,00	2.500 x 600	120	52,50

\* 1 Paket = 2 Rollen

**C** Lieferzeit und weitere Abmessungen auf Anfrage. Mindestabnahmemenge erforderlich.



Passlängen und weitere Dicken sowie die Breite 1.200 mm auf Anfrage möglich.  
**Mindestabnahmemenge erforderlich.**

# TECH Lamella Mat 2.0

[ML-DT]



Rohrschalen

Lamellenmatten

Drahtnetzmatten

Platten / Filze

Lose Mineralwolle

CLIMAVER®

Ergänzungsprodukte

Logistik & Services



## Druckfeste Lamellenmatte aus Glaswolle

Paket (PK)

Rabattgruppe FT | Bonusgruppe Technik (T)



Für Behälter, Kolonnen, Tanks und Rohrleitungen in Fernwärmesystemen und betriebstechnischen Anlagen

### Wärmeleitfähigkeiten in Abhängigkeit von der Temperatur nach DIN EN 12667, gemessen an ebenen Flächen

t <sub>m</sub> [°C]	50	10	150	200	250	300	400
λ <sub>N,P</sub> [W/(m·K)]	0,045	0,054	0,065	0,079	0,097	0,120	0,180



- nichtbrennbar, Euroklasse A1
- zugelassen für den Schiffbau



- bis zu 80 % aus Recycling-Glas



- obere Anwendungsgrenztemperatur: 400 °C bei einlagiger Verlegung



- hochreißfeste Aluminiumkaschierung
- diffusionsäquivalente Luftschichtdicke S<sub>d</sub> ≥ 200 m



- Dämmstoffkennziffer 10.03.02.99.05
- Bezeichnungsschlüssel: MW-EN14303-T4-ST(+)-400-CS(10)10-MV2-CL10
- AS-Qualität (Chloridgehalt ≤ 10 ppm), sulfidarm, frei von korrosionsfördernden Stoffen
- LABS-konform
- Sonderprodukte: Passlängen auf Anfrage gegen Mehrpreis, Mindestabnahmemenge erforderlich



- Eurofins Gold Zertifikat für beste Raumluftqualität

Bestell-Nr. Palette + Paket	Lieferfähig innerhalb	m <sup>2</sup> /Paket*	Pakete*/Palette	m <sup>2</sup> /Palette	Abmessung mm	Dicke mm	€/m <sup>2</sup>
7 82 87 50	B	6,00	12	72,00	5.000 x 600	50	39,15
7 82 87 60	A	4,80	12	57,60	4.000 x 600	60	44,75
7 82 87 80	B	3,60	12	43,20	3.000 x 600	80	55,50
7 82 87 00	A	3,00	12	36,00	2.500 x 600	100	65,60

\* 1 Paket = 2 Rollen



Passlängen und weitere Dicken auf Anfrage möglich.  
**Mindestabnahmemenge erforderlich.**



# Drahtnetzmatzen

## TECH Wired Mat MT 4.0

[MD 2]



### Drahtnetzmatze aus Steinwolle mit verzinktem Drahtgarn auf verzinktes Drahtgeflecht gesteppt

Palette (PAL) + Paket (PK)

Rabattgruppe KB | Bonusgruppe Technik (T)



Für Rohrleitungen, Großkesselanlagen, Fernheizungen, Industrieschornsteine und Abgasleitungen

#### Wärmeleitfähigkeiten in Abhängigkeit von der Temperatur nach DIN EN 12667, gemessen an ebenen Flächen

t <sub>m</sub> [°C]	50	100	150	200	300	400	500	600
λ <sub>N,P</sub> [W/(m·K)]	0,040	0,047	0,055	0,065	0,090	0,124	0,167	0,217



- nichtbrennbar, Euroklasse A1
- Schmelzpunkt > 1.000 °C
- zugelassen für den Schifffbau



- obere Anwendungsgrenztemperatur: 600 °C



- längenbezogener Strömungswiderstand: r ≥ 30 kPa·s/m<sup>2</sup>



- Dämmstoffkennziffer 10.01.02.30.08
- Bezeichnungsschlüssel: MW-EN14303-T2-ST(+)-600-WS1-CL10
- AS-Qualität (Chloridgehalt ≤ 10 ppm), hydrophobiert, sulfidarm, frei von korrosionsfördernden Stoffen
- LABS-konform
- Sonderprodukte auf Anfrage gegen Mehrpreis und Mindestabnahmemenge: Sonderbreite 1.000 mm sowie Passlängen, mit Edelstahldraht (X) auf Edelstahlgeflecht (X-X) gesteppt für Anwendungstemperaturen ≥ 400 °C, mit Aluminiumfolie (Alu1)

Bestell-Nr. Palette + Paket	Lieferfähig innerhalb	m <sup>2</sup> /Paket	Pakete/Palette	m <sup>2</sup> /Palette	Abmessung mm	Dicke mm	€/m <sup>2</sup>
7 02 10 30	A	4,00	45	180,00	8.000 x 500	30	25,10
7 02 10 40	A	4,00	40	160,00	8.000 x 500	40	30,50
7 02 10 50	A	2,50	45	112,50	5.000 x 500	50	33,70
7 02 10 60	A	2,50	40	100,00	5.000 x 500	60	38,50
7 02 10 70	A	2,50	40	100,00	5.000 x 500	70	42,95
7 02 10 80	A	2,00	40	80,00	4.000 x 500	80	46,20
7 02 10 90	B	2,00	30	60,00	4.000 x 500	90	51,35
7 02 10 00	A	2,00	30	60,00	4.000 x 500	100	53,60
7 02 10 12	A	2,00	20	40,00	4.000 x 500	120	62,15

Weitere Dicken auf Anfrage möglich. **Mindestabnahmemenge erforderlich.**

# TECH Wired Mat MT 5.0

[MD 100]



## Drahtnetzmatte aus Steinwolle mit verzinktem Drahtgarn auf verzinktes Drahtgeflecht gesteppt



Palette (PAL) + Paket (PK)  
Rabattgruppe KC | Bonusgruppe Technik (T)

Für Rohrleitungen, Großkesselanlagen, Fernheizungen, Industrieschornsteine und Abgasleitungen

### Wärmeleitfähigkeiten in Abhängigkeit von der Temperatur nach DIN EN 12667, gemessen an ebenen Flächen

t <sub>m</sub> [°C]	50	100	150	200	300	400	500	600
λ <sub>N,P</sub> [W/(m·K)]	0,040	0,046	0,052	0,061	0,083	0,110	0,145	0,190



- nichtbrennbar, Euroklasse A1
- Schmelzpunkt > 1.000 °C
- zugelassen für den Schiffbau



- obere Anwendungsgrenztemperatur: 620 °C



- längenbezogener Strömungswiderstand: r ≥ 40 kPa·s/m<sup>2</sup>



- Dämmstoffkennziffer 10.01.02.40.10
- Bezeichnungsschlüssel MW-EN14303-T2-ST(+)-620-WS1-CL10
- AS-Qualität (Chloridgehalt ≤ 10 ppm), hydrophobiert, sulfidarm, frei von korrosionsfördernden Stoffen
- LABS-konform
- Sonderprodukte auf Anfrage gegen Mehrpreis und Mindestabnahmemenge:  
Sonderbreite 1000 mm sowie Passlängen, mit Edelstahldraht (X) auf Edelstahlgeflecht (X-X) gesteppt für Anwendungstemperaturen ≥ 400 °C, mit Aluminiumfolie (Alu1), für Luftzerlegungsanlagen (EX) nach AGI Q 118

Bestell-Nr. Palette + Paket	Lieferfähig innerhalb	m <sup>2</sup> /Paket	Pakete/Palette	m <sup>2</sup> /Palette	Abmessung mm	Dicke mm	€/m <sup>2</sup>
7 02 35 30	B	4,00	40	160,00	8.000 x 500	30	30,95
7 02 35 40	B	4,00	30	120,00	8.000 x 500	40	34,70
7 02 35 50	B	2,50	40	100,00	5.000 x 500	50	40,75
7 02 35 60	C	2,50	30	75,00	5.000 x 500	60	47,55
7 02 35 70	C	2,50	30	75,00	5.000 x 500	70	52,35
7 02 35 80	B	2,00	30	60,00	4.000 x 500	80	56,90
7 02 35 90	C	2,00	30	60,00	4.000 x 500	90	63,05
7 02 35 00	B	1,50	30	45,00	3.000 x 500	100	67,05
7 02 35 12	B	1,50	30	45,00	3.000 x 500	120	78,60

Weitere Dicken auf Anfrage möglich. **Mindestabnahmemenge erforderlich.**

**C** Lieferzeit und weitere Abmessungen auf Anfrage. Mindestabnahmemenge erforderlich.



## Drahtnetzmatte aus ULTIMATE mit verzinktem Drahtgarn auf verzinktes Drahtgeflecht gesteppt

Palette (PAL) + Paket (PK)  
Rabattgruppe FV | Bonusgruppe Technik (T)



Für Rohrleitungen, Großkesselanlagen, Fernheizungen, Industrieschornsteine und Abgasleitungen

### Wärmeleitfähigkeiten in Abhängigkeit von der Temperatur nach DIN EN 12667, gemessen an ebenen Flächen

t <sub>m</sub> [°C]	10	50	100	200	300	400	500
λ <sub>N,P</sub> [W/(m·K)]	0,033	0,037	0,045	0,063	0,088	0,122	0,163

**Leichtgewicht**



- nichtbrennbar, Euroklasse A1
- Schmelzpunkt > 1.000 °C



- weniger Lager- und Transportvolumen durch hochkomprimierte Verpackung



- obere Anwendungsgrenztemperatur: 560 °C (250 Pa)



- bis zu 50% leichter als herkömmliche Drahtnetzmatzen



- längenbezogener Strömungswiderstand: r ≥ 25 kPa·s/m<sup>2</sup>



- Dämmstoffkennziffer 10.01.02.25.04
- Bezeichnungsschlüssel: MW-EN14303-T2-ST(+/250)560-WS1-CL10
- AS-Qualität (Chloridgehalt ≤ 10 ppm), hydrophobiert, sulfidarm, frei von korrosionsfördernden Stoffen
- LABS-konform

Bestell-Nr. Palette + Paket	Lieferfähig innerhalb	m <sup>2</sup> /Paket*	Pakete*/Palette	m <sup>2</sup> /Palette	Abmessung mm	Dicke mm	€/m <sup>2</sup>
7 92 25 62	C	13,20	18	237,60	11.000 x 600	30	25,45
7 92 25 63	B	11,40	18	205,20	9.500 x 600	40	30,85
7 92 25 64	B	9,00	18	162,00	7.500 x 600	50	34,00
7 92 25 57	B	7,56	18	136,08	6.300 x 600	60	38,95
7 92 25 58	B	5,64	18	101,52	4.700 x 600	80	46,70
7 92 25 59	B	4,80	18	86,40	4.000 x 600	100	54,35
7 92 25 60	C	3,96	18	71,28	3.300 x 600	120	62,85

\* 1 Paket = 2 Rollen

Weitere Dicken auf Anfrage möglich. **Mindestabnahmemenge erforderlich.**

**C** Lieferzeit und weitere Abmessungen auf Anfrage. **Mindestabnahmemenge erforderlich.**



# U TECH Wired Mat MT 6.0 X



## Drahtnetzmatze aus ULTIMATE mit verzinktem Drahtgarn auf verzinktes Drahtgeflecht gesteppt

Palette (PAL) + Paket (PK)  
Rabattgruppe K2 | Bonusgruppe Technik (T)



Für Rohrleitungen, Großkesselanlagen, Fernheizungen, Industrieschornsteine und Abgasleitungen

### Wärmeleitfähigkeiten in Abhängigkeit von der Temperatur nach DIN EN 12667, gemessen an ebenen Flächen

t <sub>m</sub> [°C]	10	50	100	150	200	300	400	500	600
λ <sub>N,P</sub> [W/(m·K)]	0,031	0,035	0,040	0,047	0,054	0,072	0,096	0,120	0,162

**Energieeffizient**



- nichtbrennbar, Euroklasse A1
- Schmelzpunkt > 1.000 °C



- weniger Lager- und Transportvolumen durch hochkomprimierte Verpackung



- Rechenwert der Wärmeleitfähigkeit nach GEG  
λ<sub>R</sub> = 0,035 W/(m·K)
- obere Anwendungsgrenztemperatur:  
620 °C



- bis zu 30 % leichter als herkömmliche Drahtnetzmatzen



- längenbezogener Strömungswiderstand:  
r ≥ 52 kPa·s/m<sup>2</sup>



- Dämmstoffkennziffer 10.01.03.50.07
- Bezeichnungsschlüssel:  
MW-EN14303-T2-ST(+)-620-WS1-CL10-AF52
- AS-Qualität (Chloridgehalt ≤ 10 ppm), hydrophobiert, sulfidarm, frei von korrosionsfördernden Stoffen
- LABS-konform
- Produkte in Sonderlängen sowie mit hochreißfester Aluminiumkaschierung (Alu1) auf Anfrage gegen Mehrpreis und Mindestabnahmemenge

Bestell-Nr. Palette + Paket	Lieferfähig innerhalb	m <sup>2</sup> /Paket*	Pakete*/Palette	m <sup>2</sup> /Palette	Abmessung mm	Dicke mm	€/m <sup>2</sup>
7 91 63 40	C	7,8	18	140,40	6.500 x 600	40	36,80
7 91 63 50	B	6,2	18	112,32	5.200 x 600	50	43,85
7 91 63 60	B	5,2	18	92,88	4.300 x 600	60	51,55
7 91 63 80	B	3,8	18	69,12	3.200 x 600	80	65,75
7 91 63 90	B	3,5	18	62,64	2.900 x 600	90	73,20
7 91 63 00	A	3,1	18	56,16	2.600 x 600	100	80,40

\* 1 Paket = 2 Rollen

Weitere Dicken auf Anfrage möglich. **Mindestabnahmemenge erforderlich.**

**C** Lieferzeit und weitere Abmessungen auf Anfrage. Mindestabnahmemenge erforderlich.

# U Protect Wired Mat 4.0



**L 90**

## Drahtnetzmatte aus ULTIMATE mit verzinktem Drahtgarn auf verzinktes Drahtgeflecht gesteppt

Palette (PAL) + Paket (PK)  
Rabattgruppe K4 | Bonusgruppe Technik (T)



Für Brandschutz-Konstruktionen von runden Stahlblech-Lüftungsleitungen

### Wärmeleitfähigkeiten in Abhängigkeit von der Temperatur nach DIN EN 12667, gemessen an ebenen Flächen

t <sub>m</sub> [°C]	10	50	100	150	200	300	400
λ <sub>N,P</sub> [W/(m·K)]	0,031	0,035	0,040	0,047	0,054	0,072	0,096



- nichtbrennbar, Euroklasse A1
- Schmelzpunkt > 1.000 °C
- geprüft für runde L 90-Stahlblech-Lüftungsleitungen



- weniger Lager- und Transportvolumen durch hochkomprimierte Verpackung



- obere Anwendungsgrenztemperatur: 400 °C



- **durchgehend einlagiger Aufbau**
- Verklebung der Stöße entfällt



- bis zu 20% leichter als herkömmliche Drahtnetzmatzen



- längenbezogener Strömungswiderstand r ≥ 50 kPa·s/m<sup>2</sup>



- Bezeichnungsschlüssel: MW-EN14303-T2-ST(+)-400+AF50
- AS-Qualität (Chloridgehalt ≤ 10 ppm) auf Anfrage, hydrophobiert auf Anfrage, silikonfrei auf Anfrage, sulfidarm, frei von korrosionsfördernden Stoffen
- LABS-konform

Bestell-Nr. Palette + Paket	Lieferfähig innerhalb	m <sup>2</sup> /Paket*	Pakete*/Palette	m <sup>2</sup> /Palette	Abmessung mm	Dicke mm	€/m <sup>2</sup>
7 91 33 00	B	3,60	18	64,80	3.000 x 600	100	88,60

\* 1 Paket = 2 Rollen

Weitere Dicken auf Anfrage möglich. **Mindestabnahmemenge erforderlich.**





# U Protect Wired Mat 4.0 Alu1



**Drahtnetzmatte aus ULTIMATE mit verzinktem Drahtgarn auf verzinktes Drahtgeflecht gesteppt, schwarz aluminiumkaschiert**

Palette (PAL) + Paket (PK)  
Rabattgruppe K5 | Bonusgruppe Technik (T)

Für Brandschutz-Konstruktionen von runden Stahlblech-Lüftungsleitungen

**Wärmeleitfähigkeiten in Abhängigkeit von der Temperatur nach DIN EN 12667, gemessen an ebenen Flächen**

t <sub>m</sub> [°C]	10	50	100	150	200	300	400
λ <sub>N,P</sub> [W/(m·K)]	0,031	0,035	0,040	0,047	0,054	0,072	0,096

**L 90**



- nichtbrennbar, Euroklasse A1
- Schmelzpunkt > 1.000 °C
- geprüft für runde L 90-Stahlblech-Lüftungsleitungen



- weniger Lager- und Transportvolumen durch hochkomprimierte Verpackung



- obere Anwendungsgrenztemperatur: 400 °C



- **durchgehend einlagiger Aufbau**
- Verklebung der Stöße entfällt



- bis zu 20% leichter als herkömmliche Drahtnetzmatzen



- längenbezogener Strömungswiderstand r ≥ 50 kPa·s/m<sup>2</sup> (Mineralwolle)



- Bezeichnungsschlüssel: MW-EN14303-T2-ST(+)-400
- AS-Qualität (Chloridgehalt ≤ 10 ppm) auf Anfrage, silikonfrei auf Anfrage, sulfidarm, frei von korrosionsfördernden Stoffen
- LABS-konform

Bestell-Nr. Palette + Paket	Lieferfähig innerhalb	m <sup>2</sup> /Paket*	Pakete*/Palette	m <sup>2</sup> /Palette	Abmessung mm	Dicke mm	€/m <sup>2</sup>
7 92 24 41	B	3,60	18	64,80	3.000 x 600	100	95,40

\* 1 Paket = 2 Rollen

Weitere Dicken auf Anfrage möglich. **Mindestabnahmemenge erforderlich.**

# Platten/Filze

## U TECH Slab 2.0 V2

[U TPV 22]



### Platte aus ULTIMATE, glasvlieskaschiert

Palette (PAL) + Paket (PK)

Rabattgruppe S3 | Bonusgruppe Technik (T)



Für Kulissenschalldämpfer und die Innendämmung von Lüftungskanälen

#### Wärmeleitfähigkeiten in Abhängigkeit von der Temperatur nach DIN EN 12667, gemessen an ebenen Flächen

t <sub>m</sub> [°C]	10	50	100	150	200	300
λ <sub>N,P</sub> [W/(m·K)]	0,034	0,040	0,049	0,062	0,080	0,124

#### Schallabsorptionsgrad, DIN EN ISO 354

HZ	125	250	500	1.000	2.000	4.000
α <sub>p</sub> 100 mm	0,65	1,00	1,00	1,00	1,00	1,00



- nichtbrennbar, Euroklasse A1
- Schmelzpunkt > 1.000 °C



- obere Anwendungsgrenztemperatur: 360 °C (100 Pa)



- längenbezogener Strömungswiderstand r ≥ 10 kPa·s/m<sup>2</sup>
- schwarze Glasvlieskaschierung (schwarze Glasseidenkaschierung auf Anfrage)



- Bezeichnungsschlüssel: MW-EN14303-T2-ST(+/100)360-WS1-AF10
- sulfidarm
- LABS-konform

Bestell-Nr. Palette + Paket	Lieferfähig innerhalb	m <sup>2</sup> /Paket	Pakete/Palette	m <sup>2</sup> /Palette	Abmessung mm	Dicke mm	€/m <sup>2</sup>
7 94 58 00	C	3,75	16	60,00	1.250 x 600	100	50,25

**C** Lieferzeit und weitere Dicken bis 260 mm auf Anfrage. Mindestabnahmemenge erforderlich.

## U CLIMLINER Slab Active

[U KPG 22 Si]

Schmelzpunkt  
> 1000 °CLABS  
konform

### Großformatige Platte aus ULTIMATE, glasvlieskaschiert

Palette (PAL) + Paket (PK)

Rabattgruppe S3 | Bonusgruppe Technik (T)



Für Kulissenschalldämpfer und die Innendämmung von Lüftungskanälen

#### Wärmeleitfähigkeiten in Abhängigkeit von der Temperatur nach DIN EN 12667, gemessen an ebenen Flächen

$t_m$ [°C]	10	50	100	150	200	300
$\lambda_{N,P}$ [W/(m·K)]	0,034	0,040	0,049	0,062	0,080	0,124

#### Schallabsorptionsgrad, DIN EN ISO 354

HZ	125	250	500	1.000	2.000	4.000
$\alpha_p$ 50 mm	0,20	0,70	1,00	1,00	1,00	1,00
$\alpha_p$ 100 mm	0,75	1,00	1,00	1,00	1,00	1,00



- nichtbrennbar, Euroklasse A1
- Schmelzpunkt > 1.000 °C



- obere Anwendungsgrenztemperatur: 360 °C (100 Pa)



- Die fungizid ausgerüstete Platte bietet keinen Nährboden für mikrobielles Wachstum und ist gemäß VDI 6022 geprüft.



- längenbezogener Strömungswiderstand  $r \geq 12 \text{ kPa}\cdot\text{s}/\text{m}^2$



- Bezeichnungsschlüssel: MW-EN 14303-T2-ST(+/-100)360-WS1-AF12
- Für Luftgeschwindigkeiten für bis zu 30 m/s mit Lochblechabdeckung
- LABS-konform gemäß VDMA 24364

Bestell-Nr. Palette + Paket	Lieferfähig innerhalb	m <sup>2</sup> / Paket	Pakete/ Palette	m <sup>2</sup> / Palette	Abmessung mm	Dicke mm	€/m <sup>2</sup>
7 16 53 33	B	57,6	1	57,6	2.000 x 1.200	50	27,50
7 16 53 34	B	28,8	1	28,8	2.000 x 1.200	100	45,50

Weitere Dicken auf Anfrage möglich. **Mindestabnahmemenge erforderlich.**

# U TECH Slab MT 3.1 Alu1

[U TPA 34]



**L 30**

## Platte aus ULTIMATE, glasvlieskaschiert

Palette (PAL) + Paket (PK)

Rabattgruppe UQ | Bonusgruppe Technik (T)



Für Klima- und Lüftungskanäle

### Wärmeleitfähigkeiten in Abhängigkeit von der Temperatur nach DIN EN 12667, gemessen an ebenen Flächen

$t_m$ [°C]	10	50	100	150	200	300	400
$\lambda_{N,P}$ [W/(m·K)]	0,032	0,037	0,045	0,055	0,069	0,104	0,153

### Schallabsorptionsgrad, DIN EN ISO 354

HZ	125	250	500	1.000	2.000	4.000
$\alpha_p$ 50 mm	0,25	0,70	1,00	0,95	0,85	0,55
$\alpha_p$ 100 mm	0,80	1,00	0,95	0,90	0,85	0,50



- nichtbrennbar, Euroklasse A1
- Schmelzpunkt > 1.000 °C
- geprüft für Lüftungsleitungen L 30



- hochreißfeste Aluminiumkaschierung
- diffusionsäquivalente Luftschichtdicke:  $s_d \geq 200$  m



- obere Anwendungsgrenztemperatur: 400 °C (100 Pa)



- Bezeichnungsschlüssel: MW-EN 14303-T4-ST(+/-100)400-MV2-CL10
- AS-Qualität (Chloridgehalt  $\leq 10$  ppm), hydrophobiert auf Anfrage, silikonfrei auf Anfrage, sulfidarm
- LABS-konform

Bestell-Nr. Palette + Paket	Lieferfähig innerhalb	m <sup>2</sup> /Paket	Pakete/Palette	m <sup>2</sup> /Palette	Abmessung mm	Dicke mm	€/m <sup>2</sup>
7 94 51 30	B	9,36	16	149,76	1.200 x 600	30	28,10
7 94 51 40	B	7,20	16	115,20	1.200 x 600	40	36,05
7 94 51 50	B	6,48	16	103,68	1.200 x 600	50	41,95
7 94 51 60	B	5,76	16	92,16	1.200 x 600	60	50,25
7 94 51 80	B	4,32	16	69,12	1.200 x 600	80	67,05
7 94 51 00	B	3,60	16	57,60	1.200 x 600	100	78,90

Weitere Dicken bis 230 mm auf Anfrage möglich. **Mindestabnahmemenge erforderlich.**

**U TECH Slab MT 3.1 V2**

[U TPV 34]

**Platte aus ULTIMATE, glasvlieskaschiert**

Palette (PAL) + Paket (PK)

Rabattgruppe UP | Bonusgruppe Technik (T)



Für Klima- und Lüftungskanäle

**Wärmeleitfähigkeiten in Abhängigkeit von der Temperatur nach DIN EN 12667, gemessen an ebenen Flächen**

$t_m$ [°C]	10	50	100	150	200	300	400
$\lambda_{N,P}$ [W/(m·K)]	0,032	0,037	0,045	0,055	0,069	0,104	0,153

**Schallabsorptionsgrad, DIN EN ISO 354**

HZ	125	250	500	1.000	2.000	4.000
$\alpha_p$ 50 mm	0,15	0,65	1,00	1,00	1,00	1,00
$\alpha_p$ 100 mm	0,70	1,00	1,00	1,00	1,00	1,00



- nichtbrennbar, Euroklasse A1
- Schmelzpunkt > 1.000 °C



- obere Anwendungsgrenztemperatur: 400 °C (100 Pa)



- längenbezogener Strömungswiderstand  $r \geq 20$  kPa·s/m<sup>2</sup>
- schwarze Glasvlieskaschierung für Luftgeschwindigkeiten bis 30 m/s (Verarbeitungshinweise beachten)



- Bezeichnungsschlüssel: MW-EN 14303-T4-ST(+/-100)400-CL10-AF20
- AS-Qualität (Chloridgehalt  $\leq 10$  ppm), hydrophobiert auf Anfrage, silikonfrei auf Anfrage, sulfidarm
- LABS-konform

Bestell-Nr. Palette + Paket	Lieferfähig innerhalb	m <sup>2</sup> /Paket	Pakete/Palette	m <sup>2</sup> /Palette	Abmessung mm	Dicke mm	€/m <sup>2</sup>
7 94 61 20	B	15,00	16	240,00	1.250 x 600	20	18,45
7 94 61 31	B	9,00	16	144,00	1.250 x 600	30	24,80
7 94 61 40	B	7,50	16	120,00	1.250 x 600	40	31,45
7 94 61 50	B	6,75	16	108,00	1.250 x 600	50	38,75
7 94 61 00	B	3,75	16	60,00	1.250 x 600	100	81,80

Weitere Dicken bis 230 mm auf Anfrage möglich. **Mindestabnahmemenge erforderlich.**

# U TECH Slab MT 3.1

[U TPN 34]



**L 30**

## Platte aus ULTIMATE

Palette (PAL) + Paket (PK)

Rabattgruppe UR | Bonusgruppe Technik (T)



Für Klima- und Lüftungskanäle

### Wärmeleitfähigkeiten in Abhängigkeit von der Temperatur nach DIN EN 12667, gemessen an ebenen Flächen

t <sub>m</sub> [°C]	10	50	100	150	200	300	400
λ <sub>N,P</sub> [W/(m·K)]	0,032	0,037	0,045	0,055	0,069	0,104	0,153

### Schallabsorptionsgrad, DIN EN ISO 354

HZ	125	250	500	1.000	2.000	4.000
α <sub>p</sub> 50 mm	0,15	0,65	1,00	1,00	1,00	1,00
α <sub>p</sub> 100 mm	0,70	1,00	1,00	1,00	1,00	1,00



- nichtbrennbar, Euroklasse A1
- Schmelzpunkt > 1.000 °C
- geprüft für Lüftungsleitungen L 30



- obere Anwendungsgrenztemperatur: 400 °C (100 Pa)



- längenbezogener Strömungswiderstand: r ≥ 20 kPa·s/m<sup>2</sup>



- Bezeichnungsschlüssel: MW-EN 14303-T4-ST(+/-100)400-CL10-AF20
- AS-Qualität (Chloridgehalt ≤ 10 ppm), hydrophobiert auf Anfrage, silikonfrei auf Anfrage, sulfidarm
- LABS-konform

Bestell-Nr. Palette + Paket	Lieferfähig innerhalb	m <sup>2</sup> /Paket	Pakete/Palette	m <sup>2</sup> /Palette	Abmessung mm	Dicke mm	€/m <sup>2</sup>
7 94 04 31	B	9,00	16	144,00	1.250 x 600	30	19,95
7 94 04 40	B	7,50	16	120,00	1.250 x 600	40	26,95
7 94 04 50	B	6,75	16	108,00	1.250 x 600	50	33,50
7 94 04 60	B	6,00	16	96,00	1.250 x 600	60	39,10
7 94 04 80	B	4,50	16	72,00	1.250 x 600	80	52,65
7 94 04 00	B	3,75	16	60,00	1.250 x 600	100	65,60

Weitere Dicken bis 230 mm auf Anfrage möglich. **Mindestabnahmemenge erforderlich.**

## U TFN 23 (AS) Si

Schmelzpunkt  
> 1000 °C

## Technischer Filz aus ULTIMATE

Palette (PAL) + Paket (PK)

Rabattgruppe UM | Bonusgruppe Technik (T)



Flexible Wärme- und Schalldämmung an Behältern und Apparaten, speziell für die Dämmung von Wärmespeichern nach KWKG / AGFW FW 313

**Wärmeleitfähigkeiten in Abhängigkeit von der Temperatur nach DIN EN 12667, gemessen an ebenen Flächen**

$t_m$ [°C]	10	50	100	150	200	300
$\lambda_{N,P}$ [W/(m·K)]	0,034	0,040	0,049	0,062	0,080	0,124



- nichtbrennbar, Euroklasse A1
- Schmelzpunkt > 1.000 °C



- weniger Lager- und Transportvolumen durch hochkomprimierte Verpackung



- obere Anwendungsgrenztemperatur: 360 °C (100 Pa)



- schnellere Installation durch großformatige Abmessungen
- geringere Anzahl an Fugen/Wärmebrücken im Vergleich zu Platten
- Lagensparnis durch hohe Lieferdicken bis 260 mm



- Bezeichnungsschlüssel: MW-EN14303-T2-ST(+/-100)360-WS1-CL10-AF11
- AS-Qualität (Chloridgehalt < 10 ppm)
- hydrophobiert
- bis 120 mm Aluminiumkaschierung auf Anfrage gegen Mehrpreis und Mindestabnahmemenge

Bestell-Nr. Palette + Paket	Lieferfähig innerhalb	m <sup>2</sup> / Paket	Pakete/ Palette	m <sup>2</sup> / Palette	Abmessung mm	Dicke mm	€/m <sup>2</sup>
7 16 25 94	B	8,40	12	100,80	7.000 x 1.200	100	30,45
7 16 37 00	C	7,20	12	86,40	6.000 x 1.200	120	36,50
7 16 31 20	C	6,00	12	72,00	5.000 x 1.200	140	42,60
7 16 25 34	A	5,52	12	66,20	4.600 x 1.200	150	45,65
7 16 30 54	C	5,28	12	63,40	4.400 x 1.200	160	48,70
7 16 30 55	C	4,56	12	54,70	3.800 x 1.200	180	54,75
7 16 25 95	A	4,20	12	50,40	3.500 x 1.200	200	60,85
7 16 29 93	C	3,36	12	40,30	2.800 x 1.200	250	76,10

Weitere Dicken bis 260 mm auf Anfrage möglich. **Mindestabnahmemenge erforderlich.**

**C** Lieferzeit und weitere Abmessungen auf Anfrage. Mindestabnahmemenge erforderlich.

# TECH Slab 2.5

[SPH 50 (AS) SI]



## Platte aus Steinwolle

Palette (PAL) + Paket (PK)

Rabattgruppe JR | Bonusgruppe Technik (T)



Für Tankwände und Behälter

### Wärmeleitfähigkeiten in Abhängigkeit von der Temperatur nach DIN EN 12667, gemessen an ebenen Flächen

$t_m$ [°C]	10	50	100	150	200	250
$\lambda_{N,P}$ [W/(m·K)]	0,034	0,040	0,050	0,061	0,075	0,091



- nichtbrennbar, Euroklasse A1
- Schmelzpunkt > 1.000 °C



- längenbezogener Strömungswiderstand:  $r \geq 11 \text{ kPa}\cdot\text{s}/\text{m}^2$



- obere Anwendungsgrenztemperatur: 350 °C



- Bezeichnungsschlüssel: MW-EN 14303-T4-WS-CL10-AF11, ThIBEII
- AS-Qualität (Chloridgehalt  $\leq 10 \text{ ppm}$ ), hydrophobiert
- LABS-konform

Bestell-Nr. Palette + Paket	Lieferfähig innerhalb	m <sup>2</sup> / Paket	Pakete/ Palette	m <sup>2</sup> / Palette	Abmessung mm	Dicke mm	€/m <sup>2</sup>
	auf Anfrage				1.200 x 600	50 - 150	auf Anfrage

Mindestabnahmemenge erforderlich.



**TECH Slab MT 4.0**

[SP 90 T]

**Platte aus Steinwolle**

Palette (PAL) + Paket (PK)

Rabattgruppe KY | Bonusgruppe Technik (T)



Für Apparatebau und betriebstechnische Anlagen

**Wärmeleitfähigkeiten in Abhängigkeit von der Temperatur nach DIN EN 12667, gemessen an ebenen Flächen**

$t_m$ [°C]	50	100	150	200	300	400	500	600
$\lambda_{N,P}$ [W/(m·K)]	0,039	0,045	0,053	0,064	0,088	0,121	0,164	0,219



- nichtbrennbar, Euroklasse A1
- Schmelzpunkt > 1.000 °C



- obere Anwendungsgrenztemperatur: 620 °C



- längenbezogener Strömungswiderstand:  $r \geq 40 \text{ kPa}\cdot\text{s}/\text{m}^2$



- Bezeichnungsschlüssel: MW-EN14303-T4-ST(+)-620-CL10-AF40
- AS-Qualität (Chloridgehalt  $\leq 10 \text{ ppm}$ ), sulfidarm, frei von korrosionsfördernden Stoffen, hydrophobiert auf Anfrage
- LABS-konform

Bestell-Nr. Palette + Paket	Lieferfähig innerhalb	m <sup>2</sup> / Paket	Pakete/ Palette	m <sup>2</sup> / Palette	Abmessung mm	Dicke mm	€/m <sup>2</sup>
7 03 00 30	C	7,50	12	90,00	1.200 x 625	30	18,25
7 03 00 40	C	4,50	15	67,50	1.200 x 625	40	24,25
7 03 00 50	C	4,50	12	54,00	1.200 x 625	50	30,10
7 03 00 60	C	3,75	12	45,00	1.200 x 625	60	36,05
7 03 00 80	C	2,25	15	33,75	1.200 x 625	80	48,00
7 03 00 00	C	2,25	12	27,00	1.200 x 625	100	60,30

**C** Lieferzeit und weitere Abmessungen auf Anfrage. Mindestabnahmemenge erforderlich.

# TECH Slab MT 5.0 / MT 6.0 / HT 7.0

[SP 120 / SP 150 / SP 180]



## Platte aus Steinwolle

Palette (PAL) + Paket (PK)

Rabattgruppen KG, KH, KI | Bonusgruppe Technik (T)

Für Apparatebau und betriebstechnische Anlagen

### Wärmeleitfähigkeiten in Abhängigkeit von der Temperatur nach DIN EN 12667, gemessen an ebenen Flächen

t <sub>m</sub> [°C]	50	100	150	200	300	400	500	600
<b>MT 5,0 λ<sub>N,P</sub> [W/(m·K)]</b>	0,040	0,046	0,052	0,061	0,083	0,110	0,145	0,190
<b>MT 6,0 λ<sub>N,P</sub> [W/(m·K)]</b>	0,038	0,044	0,049	0,057	0,073	0,095	0,121	0,155
<b>HT 7,0 λ<sub>N,P</sub> [W/(m·K)]</b>	0,037	0,041	0,047	0,055	0,070	0,090	0,112	0,137



- nichtbrennbar, Euroklasse A1
- Schmelzpunkt > 1.000 °C
- zugelassen für den Schifffbau



- längenbezogener Strömungswiderstand  
MT 5.0: r ≥ 40 kPa·s/m<sup>2</sup>  
MT 6.0: r ≥ 60 kPa·s/m<sup>2</sup>  
HT 7.0: r ≥ 60 kPa·s/m<sup>2</sup>



- obere Anwendungsgrenztemperatur:  
MT 5.0: 620 °C  
MT 6.0 und HT 7.0: 660 °C



- Bezeichnungsschlüssel:  
MT 5.0: MW-EN14303-T4-ST(+)620+AF40  
MT 6.0: MW-EN14303-T4-ST(+)660+AF60  
HT 7.0: MW-EN14303-T4-ST(+)660+AF60
- sulfidarm
- LABS-konform

## TECH Slab MT 5.0 [SP 120]



Bestell-Nr. Palette + Paket	Lieferfähig innerhalb	m <sup>2</sup> / Paket	Pakete/ Palette	m <sup>2</sup> / Palette	Abmessung mm	Dicke mm	€/m <sup>2</sup>
7 03 12 30	B	4,50	14	63,00	1.250 x 600	30	20,30
7 03 12 40	B	4,50	10	45,00	1.250 x 600	40	27,25
7 03 12 50	B	3,75	10	37,50	1.250 x 600	50	33,80
7 03 12 60	C	3,00	10	30,00	1.250 x 600	60	40,95

Weitere Dicken bis 100 mm auf Anfrage möglich. **Mindestabnahmemenge erforderlich.**

## TECH Slab MT 6.0 [SP 150]



Bestell-Nr. Palette + Paket	Lieferfähig innerhalb	m <sup>2</sup> / Paket	Pakete/ Palette	m <sup>2</sup> / Palette	Abmessung mm	Dicke mm	€/m <sup>2</sup>
7 03 15 30	C	4,50	12	54,00	1.250 x 600	30	23,55
7 03 15 40	C	3,75	12	45,00	1.250 x 600	40	31,30
7 03 15 50	C	3,00	12	36,00	1.250 x 600	50	39,10

Weitere Dicken bis 60 mm auf Anfrage möglich. **Mindestabnahmemenge erforderlich.**

## TECH Slab HT 7.0 [SP 180]



Bestell-Nr. Palette + Paket	Lieferfähig innerhalb	m <sup>2</sup> / Paket	Pakete/ Palette	m <sup>2</sup> / Palette	Abmessung mm	Dicke mm	€/m <sup>2</sup>
7 03 18 20	B	6,00	14	84,00	1.250 x 600	20	18,75
7 03 18 30	B	3,75	16	60,00	1.250 x 600	30	28,20

Weitere Dicken bis 50 mm auf Anfrage möglich. **Mindestabnahmemenge erforderlich.**

**C** Lieferzeit und weitere Abmessungen auf Anfrage. Mindestabnahmemenge erforderlich.

**U Protect Slab 4.0 Alu1**

[U TPA 66]

**L 90****Brandschutz-Platte aus ULTIMATE,  
schwarz aluminiumkaschiert**

Palette (PAL) + Paket (PK)

Rabattgruppe T8 | Bonusgruppe Technik (T)



Für den Brandschutz von eckigen Stahlblech-Lüftungskanälen

**Wärmeleitfähigkeiten in Abhängigkeit von der Temperatur nach DIN EN 12667,  
gemessen an ebenen Flächen**

t <sub>m</sub> [°C]	10	50	100	150	200	300	400
λ <sub>N,P</sub> [W/(m·K)]	0,031	0,035	0,040	0,047	0,054	0,072	0,096



- nichtbrennbar, Euroklasse A1
- Schmelzpunkt > 1.000 °C
- geprüft für eckige L 90-Stahlblech-Lüftungsleitungen



- obere Anwendungsgrenztemperatur: 400 °C



- hochreißfeste Aluminiumkaschierung
- diffusionsäquivalente Luftschichtdicke s<sub>d</sub> ≥ 200 m



- **durchgehend einlagiger Aufbau**
- Verklebung der Stöße entfällt



- bis zu 70% leichter als Steinwolle oder Calcium-Silikat-Konstruktionen



- Bezeichnungsschlüssel: MW-EN14303-T4-ST(+)-400-MV2
- AS-Qualität (Chloridgehalt ≤ 10 ppm) auf Anfrage, silikonfrei auf Anfrage, sulfidarm, hydrophobiert auf Anfrage
- LABS-konform

Bestell-Nr. Palette + Paket	Lieferfähig innerhalb	m <sup>2</sup> / Paket	Pakete/ Palette	m <sup>2</sup> / Palette	Abmessung mm	Dicke mm	€/m <sup>2</sup>
7 94 24 72	A	3,60	12	43,20	1.200 x 600	80	75,55
7 94 24 73	B	2,88	12	34,56	1.200 x 600	90	84,40

Weitere Dicken bis 100 mm auf Anfrage möglich. **Mindestabnahmemenge erforderlich.**

# U Protect Slab 4.0

[U TPN 66]



## Brandschutz-Platte aus ULTIMATE

Palette (PAL) + Paket (PK)  
Rabattgruppe T9 | Bonusgruppe Technik (T)



Für den Brandschutz von eckigen Stahlblech-Lüftungskanälen

**L 90**

### Wärmeleitfähigkeiten in Abhängigkeit von der Temperatur nach DIN EN 12667, gemessen an ebenen Flächen

t <sub>m</sub> [°C]	10	50	100	150	200	300	400
λ <sub>N,P</sub> [W/(m·K)]	0,031	0,035	0,040	0,047	0,054	0,072	0,096



- nichtbrennbar, Euroklasse A1
- Schmelzpunkt > 1.000 °C
- geprüft für eckige L 90-Stahlblech-Lüftungsleitungen



- bis zu 70% leichter als Steinwolle oder Calcium-Silikat-Konstruktionen



- obere Anwendungsgrenztemperatur: 400 °C



- längenbezogener Strömungswiderstand r ≥ 50 kPa·s/m<sup>2</sup>



- durchgehend einlagiger Aufbau
- Verklebung der Stöße entfällt



- Bezeichnungsschlüssel: MW-EN14303-T4-ST(+)-400
- AS-Qualität (Chloridgehalt ≤ 10 ppm) auf Anfrage, silikonfrei auf Anfrage, sulfidarm, hydrophobiert auf Anfrage
- LABS-konform

Bestell-Nr. Palette + Paket	Lieferfähig innerhalb	m <sup>2</sup> /Paket	Pakete/Palette	m <sup>2</sup> /Palette	Abmessung mm	Dicke mm	€/m <sup>2</sup>
7 94 03 80	C	3,60	12	43,20	1.200 x 600	80	72,15
7 94 18 46	C	2,88	12	34,56	1.200 x 600	90	81,15

**C** Lieferzeit und weitere Abmessungen auf Anfrage. Mindestabnahmemenge erforderlich.

**U Protect Roll 3.1 Alu1**

[U TFA 34]

**Brandschutz-Filz aus ULTIMATE, aluminiumkaschiert**

Palette (PAL) + Paket (PK)  
Rabattgruppe T7 | Bonusgruppe Technik (T)



Für Brandschutzkonstruktionen R 30 bis R 120 von nichtbrennbaren Rohrleitungen

**R 30 / 90 / 120****Wärmeleitfähigkeiten in Abhängigkeit von der Temperatur nach DIN EN 12667, gemessen an ebenen Flächen**

$t_m$ [°C]	10	50	100	150	200	300	400
$\lambda_{N,P}$ [W/(m·K)]	0,032	0,037	0,045	0,055	0,069	0,104	0,153



- nichtbrennbar, Euroklasse A1
- Schmelzpunkt > 1.000 °C
- zugelassen für flexible R 30- bis R 120-Abschottungen von nichtbrennbaren Rohren



- hochreißfeste Aluminiumkaschierung
- diffusionsäquivalente Luftschichtdicke  $s_d \geq 200$  m



- weniger Lager- und Transportvolumen durch hochkomprimierte Verpackung



- Bezeichnungsschlüssel: MW-EN14303-T2-ST(+/-100)400-MV2
- AS-Qualität (Chloridgehalt  $\leq 10$  ppm) auf Anfrage, hydrophobiert auf Anfrage, silikonfrei auf Anfrage, sulfidarm
- LABS-konform



- obere Anwendungsgrenztemperatur: 400 °C (100 Pa)

Bestell-Nr. Palette + Paket	Lieferfähig innerhalb	m <sup>2</sup> /Paket	Pakete/Palette	m <sup>2</sup> /Palette	Abmessung mm	Dicke mm	€/m <sup>2</sup>
7 93 10 30	A	10,20	18	183,60	8.500 x 1.200	30	30,55

Weitere Dicken bis 120 mm auf Anfrage möglich. **Mindestabnahmemenge erforderlich.**

# Online-Seminarreihe Brandschutzlösungen von gebäudetechnischen Anlagen

Von der Planung bis zur Ausführung

Unsere Experten bieten Ihnen neben einem breiten Wissensspektrum das perfekte Zusammenspiel aller notwendigen Komponenten für brandschutzsichere und energieeffiziente Leitungs-/Lüftungsanlagen und bereiten Interessenten zielgerichtet auf bestehende Anforderungen der Branche vor – von der Planung bis zur Ausführung.

Sie erfahren durch die Referenten der drei teilnehmenden Partnerunternehmen **Kaimann, ISOVER und PAM Building** alles über die Einhaltung von Normen und Richtlinien, wirtschaftlichen Aspekten und den Einsatz brandschutztechnischer und energieeffizienter Systeme.

Online-  
Seminare

via MS TEAMS  
Keine Teilnehmerbegrenzung  
**Seminar-Themen:**

**ISOVER:**  
Kosteneffiziente Brandschutzlösungen in der **Haustechnik**

**PAM Building:**  
Brandschutz in der **Gebäudeentwässerung**

**Kaimann:**  
**Einsatz von Kälte­dämmstoffen** unter Berücksichtigung aktueller baurechtlicher Anforderungen an den Brandschutz



Teilnehmen und  
**dena Fortbildungs-  
punkte** sichern!



Hier Termine finden  
und anmelden:  
sg-fachwissen-  
gebaeudetechnik.de



# Loose Mineralwolle

## Protect BSW

[TECH Loose Wool HT]



### Loose Mineralwolle aus Steinwolle für Brandschutzanwendungen

Sack

Rabattgruppe LI | Bonusgruppe Technik (T)



Für Rohrdurchführungen

#### Wärmeleitfähigkeiten in Abhängigkeit von der Temperatur bei Rohdichte 100 kg/m<sup>3</sup> nach DIN EN 12667, gemessen in Lieferform an ebenen Flächen

t <sub>m</sub> [°C]	50	100	150	200	250
λ <sub>N,P</sub> [W/(m·K)]	0,042	0,050	0,060	0,072	0,087



- nichtbrennbar, Euroklasse A1
- Schmelzpunkt > 1.000 °C
- geprüft für Rohrdurchführungen R 30 bis R 120 in Kombination mit Protect Pipe Section BSR 90 Alu2 oder U Protect Pipe Section Alu2
- zugelassen für den Schiffbau



- temperaturbelastbar rein thermisch bis 700 °C



- AS-Qualität (Chloridgehalt ≤ 10 ppm), silikonfrei, sulfidarm, frei von korrosionsfördernden Stoffen
- LABS-konform
- auch als Großbinde lieferbar
- Sonderprodukt auf Anfrage gegen Mehrpreis und Mindestabnahmemenge: für Luftzerlegungsanlagen (EX) nach AGI Q 118

Bestell-Nr.	Lieferfähig innerhalb	kg*/Sack	€/Sack
7 03 00 05	B	12,00	120,95

\*Abweichungen der Nennfüllmenge von ± 5 % sind möglich.

# CLIMAVER® A2 neto

## CLIMAVER® A2 neto Kanalsystem



### CLIMAVER® A2 neto



#### Nichtbrennbare Glaswolle-Platte mit besten Schallschutzeigenschaften

Palette (PAL) + Paket (PK)  
 Rabattgruppe FW | Bonusgruppe Technik (T)



Zur Herstellung von selbsttragenden gedämmten Lüftungskanälen

#### Wärmeleitfähigkeiten in Abhängigkeit von der Temperatur nach DIN EN 12667, gemessen an ebenen Flächen

t <sub>m</sub> [°C]	10	20	40	60
λ <sub>N,P</sub> [W/(m·K)]	0,032	0,033	0,036	0,038

#### Schallabsorptionsgrad, DIN EN ISO 354

HZ	125	250	500	1.000	2.000	4.000
25 mm α <sub>p</sub> Oktav	0,35	0,65	0,75	0,85	0,90	0,90



- nichtbrennbar, Euroklasse A2-s1, d0
- erfüllt die Anforderungen der M-LüAR
- einsetzbar im Bereich von Flucht- und Rettungswegen



- auf den Einsatz zusätzlicher Schalldämpfer kann in den meisten Fällen verzichtet werden
- Schallabsorptionsgrad:  
α<sub>p</sub> = 0,75 bei 500 Hz gemäß EN ISO 354 und 11654



- wärmebrückenfreie Dämmung reduziert Energieverluste
- Luftdichtheitsklasse C gemäß EN 13403 für nichtmetallische Lüftungsleitungen



- praktische Schnittmarkierungen und Kennzeichnung der Lüftrichtung auf der Außenseite
- Anschlüsse sind einfach zu integrieren, Revisions- und Reinigungsöffnungen sind problemlos möglich



- Alukaschierung mit schützender Gewebeverstärkung
- diffusionsäquivalente Luftschichtdicke s<sub>d</sub> ≥ 100 m gemäß EN 12086

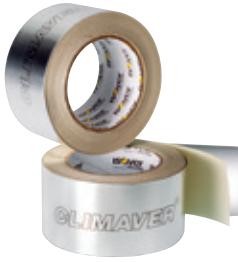


- patentierte Innenoberfläche bietet keinen Nährboden für mikrobielles Wachstum gemäß VDI 6022 / DIN EN 846
- einfach zu reinigen, bei Bedarf z. B. auch mit nichtmetallischen Bürsten

Bestell-Nr. Palette + Paket	Lieferfähig innerhalb	m <sup>2</sup> / Palette	Platten/ Paket	Pakete/ Palette	m <sup>2</sup> / Paket	Abmessung Platte mm	Dicke mm	€/m <sup>2</sup>
0 01 08 54	A	149,94	6	7	21,42	3.000 x 1.190	25	56,85



## CLIMAVER® Tape



### Aluminium-Klebeband

Stück (ST) + Paket (PK)

Rabattgruppe FW | Bonusgruppe Technik (T)



Für eine dauerhaft luftdichte und dampfbremsende Verklebung der äußeren Stöße



- Euroklasse E nach EN 13501, normal entflammbarer Baustoff
- erfüllt die Anforderungen der M-LüAR



- dampfdicht (Aluminium  $\geq 50 \mu\text{m}$ ) nach EN ISO 10456



- Verarbeitungstemperatur: 5 - 40 °C



- frei von flüchtigen organischen Verbindungen (VOCs), Lösungsmitteln, PVC, Isocyanat, Schwermetallen
- wasserbeständig

Bestell-Nr. Stück + Paket	Lieferfähig innerhalb	Länge m/Rolle	Breite mm	Stück/ Paket	€/Stück
0 01 63 73	A	50,00	63	12	47,25

## CLIMAVER® Kleber



### Verarbeitungsfertiger Glaswolle-Kleber

Stück (ST) + Paket (PK)

Rabattgruppe FW | Bonusgruppe Technik (T)



Für eine kraftschlüssige Verklebung und Versiegelung stumpfer Stöße bei der Herstellung von Formteilen



- Euroklasse E nach EN 13501, normal entflammbarer Baustoff
- erfüllt die Anforderungen der M-LüAR



- wasserbasierend, pH: 7 bis 8
- frei von flüchtigen organischen Verbindungen (VOCs) gemäß Richtlinie 1999/13/EG



- Dosierspitze für einen präzisen Kleberauftrag
- Verarbeitungstemperatur: 5 - 40 °C

Bestell-Nr. Stück + Paket	Lieferfähig innerhalb	g/ Dosierflasche	Stück/ Paket	€/Stück
0 02 07 37	A	750	6	27,85

# CLIMAVER® A2 neto System-Werkzeuge

## CLIMAVER® Koffer



### Praktisches Set mit allen CLIMAVER® System-Spezialwerkzeugen

Stück (ST)  
Rabattgruppe FW | Bonusgruppe Technik (T)

Für eine sichere und einfache Herstellung von Lüftungskanälen aus CLIMAVER® A2 neto



- im Koffer befinden sich die fünf wichtigsten Schneidewerkzeuge für die Kanalherstellung

Bestell-Nr.	Lieferfähig innerhalb	Länge mm	Breite mm	Höhe mm	€/Stück
0 02 57 06	A	430	310	120	<b>1.113,55</b>

## CLIMAVER® Messer



### Messer mit hybrider Klinge

Stück (ST) + Paket (PK)  
Rabattgruppe FW | Bonusgruppe Technik (T)

Für das Schneiden der CLIMAVER® A2 neto Platten sowie für das Entfernen der Kaschierungsüberstände



- mit der scharfen Seite werden Dämmplatten geschnitten
- mit der abgeflachten Seite werden die Kaschierungsüberstände gesäubert
- praktisch dank seiner Schutzhülle zur Befestigung am Arbeitsgürtel

Bestell-Nr.	Lieferfähig innerhalb	Länge mm	Breite mm	Höhe mm	Stück/Paket	€/Stück
0 03 51 77	A	240	160	90	15	<b>30,65</b>

## CLIMAVER® MM-Anschlagwinkel



### CLIMAVER® MM-Anschlagwinkel

Stück (ST)  
Rabattgruppe FW | Bonusgruppe Technik (T)

Für eine einfache und schnelle Erstellung von CLIMAVER® A2 neto Kanälen



- erspart beim Einsatz von CLIMAVER® Schneidewerkzeugen das Ausmessen und Einzeichnen von Abständen
- die Abmessung wird Schnitt zu Schnitt direkt übertragen
- die Winkel (45°, 67,5° sowie 90°) sind voreingestellt

Bestell-Nr.	Lieferfähig innerhalb	Länge mm	Breite mm	Höhe mm	€/Stück
0 02 57 06	A	430	310	120	<b>968,30</b>

## CLIMAVER® Kunststoffspachtel



### Kunststoffspachtel zum Feststreichen des CLIMAVER® Klebebandes

Paket (PK)

Rabattgruppe FW | Bonusgruppe Technik (T)

Für eine dauerhaft luftdichte und dampfbremsende Verklebung des CLIMAVER® Klebebandes

Bestell-Nr.	Lieferfähig innerhalb	Länge mm	Breite mm	Höhe mm	Stück/Paket	€/Paket
0 03 08 21	A	180	110	60	18	<b>18,15</b>



Rohrschalen

Lamellenmatten

Drahtnetzmatten

Platten / Filze

Lose Mineralwolle

CLIMAVER®

Ergänzungsprodukte

Logistik &amp; Services

## CLIMAVER® Tacker



### Hochwertiger Tacker aus Metall

Stück (ST)

Rabattgruppe FW | Bonusgruppe Technik (T)

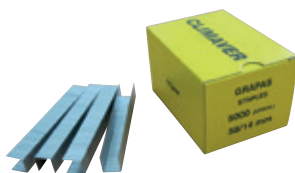
Für das CLIMAVER® System entwickelt, für eine schnelle und zuverlässige Fixierung des Kaschierungsüberstandes



- flexible Anpassung der Schlagkraft für mehr Komfort während der Verarbeitung
- mit rostfreien Heftklammern ausgerüstet
- in den CLIMAVER® Koffer integrierbar

Bestell-Nr.	Lieferfähig innerhalb	Länge mm	Breite mm	Höhe mm	€/Stück
0 03 02 97	A	240	170	35	<b>290,50</b>

## CLIMAVER® Heftklammern



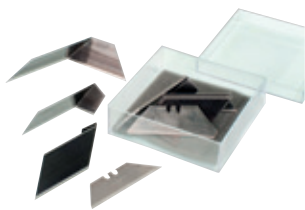
### Rostfreie Heftklammern für CLIMAVER® Paket (PK)

Rabattgruppe FW | Bonusgruppe Technik (T)

Für eine schnelle und zuverlässige Fixierung des Kaschierungsüberstandes

Bestell-Nr.	Lieferfähig innerhalb	Länge mm	Breite mm	Höhe mm	Stück/Paket	€/Paket
0 03 02 98	A	70	60	95	ca. 5.000	<b>26,65</b>

## CLIMAVER® Ersatzklingen



### Set aus 20 Ersatzklingen

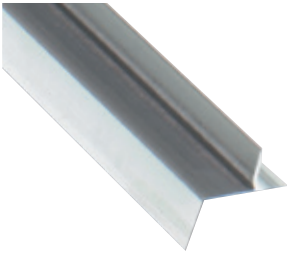
Paket (PK)

Rabattgruppe FW | Bonusgruppe Technik (T)

Für die CLIMAVER® Schneidewerkzeuge

Bestell-Nr.	Lieferfähig innerhalb	Länge mm	Breite mm	Höhe mm	Stück/Paket	Pakete/Karton	€/Paket
0 03 76 20	A	280	90	90	20	10	<b>103,90</b>

## CLIMAVER® A2 neto METAL

**PERFIVER® L METAL Profile****Im Strangpressverfahren hergestelltes Aluminiumprofil**

Paket (PK)

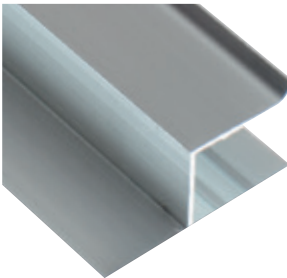
Rabattgruppe FW | Bonusgruppe Technik (T)

Für den Schutz der Innenkanten des Kanals bei höchsten hygienischen Ansprüchen



- für Kanäle in besonders sensiblen Bereichen
- zusätzlich zu den CLIMAVER® A2 neto Platten werden die PERFIVER® L METAL Profile in die Längskanten der Kanäle eingebaut
- erhöhen die Steifigkeit des CLIMAVER® Kanals und gewährleisten eine sichere Reinigung

Bestell-Nr.	Lieferfähig innerhalb	Länge mm	Breite mm	Höhe mm	lfdm/Paket	€/lfdm
0 01 72 00	B	1.155	160	110	92,40	<b>8,65</b>

**PERFIVER® h METAL Profile****Im Strangpressverfahren hergestelltes Aluminiumprofil**

Paket (PK)

Rabattgruppe FW | Bonusgruppe Technik (T)

Für den Schutz von Abschlüssen, Öffnungen oder Türen



- mit CLIMAVER® A2 neto für den Abschluss gerader, offener Kanten
- um Anschlüsse für Ausgänge (z.B. Lüftungsgitter), Maschinen (z.B. mit elastischen Dichtungen oder Metallrahmen) und Revisionsklappen zu ermöglichen

Bestell-Nr.	Lieferfähig innerhalb	Länge mm	Breite mm	Höhe mm	lfdm/Paket	€/lfdm
0 01 43 02	B	2.000	160	110	40,00	<b>14,70</b>

# Ergänzungsprodukte

## Protect BSF – Brandschutzfarbe



**L 90**

### Systembestandteil der ULTIMATE EI 90-Brandschutzkonstruktionen

Stück (ST) + Paket (PK)  
Rabattgruppe IE | Bonusgruppe Technik (T)



Für Stahlblech-Lüftungsleitungen



- Baustoffklasse B2
- zugelassen für L 90-Brandschutzkonstruktionen zur Bekleidung von Stahlblech-Lüftungsleitungen



- lösungsmittelfreie und pH-neutrale, weiße, wässrige, dämmschichtbildende Dispersion

Bestell-Nr. Eimer	Lieferfähig innerhalb	kg/ Eimer	€/kg	Bestell-Nr. Kartusche (Paket)	Lieferfähig innerhalb	g/ Stück	Stück/ Paket	€/Stück
0 66 40 92	B	15	<b>74,20</b>	0 66 40 94	B	400	12	<b>63,95</b>

Kleinste Verpackungseinheit Paket, keine Einzellieferung mehr möglich.

## Protect BSK – Brandschutzkleber



**L 90**

### Systembestandteil der ULTIMATE EI 90-Brandschutzkonstruktionen

Stück (ST) + Paket (PK)  
Rabattgruppe KV | Bonusgruppe Technik (T)



Für Stahlblech-Lüftungsleitungen



- Euroklasse A1 nach EN 13501
- zugelassen für L 90-Brandschutzkonstruktionen zur Bekleidung von Stahlblech-Lüftungsleitungen



- anorganischer, alkalischer und thixotroper Wasserglaskleber

Bestell-Nr. Eimer	Lieferfähig innerhalb	kg/ Eimer	€/kg	Bestell-Nr. Kartusche (Paket)	Lieferfähig innerhalb	g/ Stück	Stück/ Paket	€/Stück
0 66 99 93	B	8	<b>15,25</b>	0 66 99 94	B	530	20	<b>17,95</b>

Kleinste Verpackungseinheit Paket, keine Einzellieferung mehr möglich.

## Protect Black Tape - Alu-Klebeband



**L 90**

### Systembestandteil der ULTIMATE EI 90-Brandschutzkonstruktionen

Stück (ST) + Paket (PK)

Rabattgruppe IE | Bonusgruppe Technik (T)



Für Stahlblech-Lüftungsleitungen



- nichtbrennbar, Euroklasse A1 in Kombination mit U Protect Slab 4.0 Alu1
- zugelassen für L 90-Brandschutzkonstruktionen von eckigen Stahlblech-Lüftungsleitungen



- dampfbremsende Verklebung der Stöße der U Protect Slab 4.0 Alu1
- diffusionsäquivalente Luftschichtdicke  $s_d \geq 200$  m



- frei von Lösungsmitteln, PVC, Isocyanat und Schwermetallen
- wasserbeständig

Bestell-Nr. Stück + Paket	Lieferfähig innerhalb	Länge m/Stück	Breite mm	Stück/ Paket	€/Stück
0 66 35 00	B	100	90	12	<b>141,90</b>

## FireProtect Screw - Brandschutzschraube



**L 90**

### Systembestandteil der ULTIMATE EI 90-Brandschutzkonstruktionen

Paket (PK)

Rabattgruppe KW | Bonusgruppe Technik (T)



Für Stahlblech-Lüftungsleitungen



- zugelassen für L 90-Brandschutzkonstruktionen zur Bekleidung von Stahlblech-Lüftungsleitungen



- spiralförmige Schraube aus verzinktem Stahl zur Befestigung der ULTIMATE Platten an EI 90-Lüftungsleitungen ohne Verklebung

Bestell-Nr.	Lieferfähig innerhalb	Länge mm	Stück/ Paket	€/100 Stück
0 66 31 60	B	160	200	<b>124,10</b>
0 66 31 80	B	180	200	<b>139,55</b>

## Protect Kennzeichnungsschild

**BRANDABSCHOTTUNG** ISOVER SYSTEMS

Rohrschüttungen nichtbrennbare Rohre R50 - R120  
 ASP P-2884/290/22-MFA-BS  ASP P-1916/A-02-007

Rohrschüttungen brennbare Rohre R50 - R120  
 ASP P-MFA-E-06-008  ASP P-2880/289/25-MFA-BS

Rohrschüttungen Glas- / Gipsfester Sonderlösungen S50 - S120 ASP P-MFA-E-07-028

Eckige Lüftungsleitungen L90 ASP P-2226/292/12-MFA-BS

Runde Lüftungsleitungen L90 ASP P-2226/292/14-MFA-BS

Hersteller der Brandabschottung:  (Pflicht / 2014)

Jede Bestellung/Technikation sollte sofort mitteilen! Die Bestimmungen der Zulassungsschritte sind anzuhalten.

### Schild zur Kennzeichnung von Brandschutzkonstruktionen nach ISOVER Prüfzeugnissen

Rabattgruppe ID | Bonusgruppe Technik (T)



- individualisierbar ab 50 Stück

Bestell-Nr.	Lieferfähig innerhalb	€/100 Stück
0 66 40 95	B	<b>3,95</b>

## PAM-GLOBAL® SVB-Verbinder



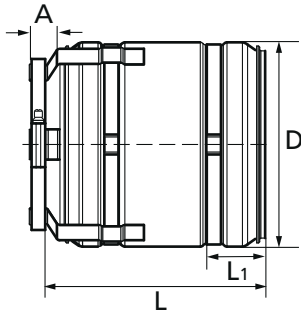
### Steck-Verbindung Brandschutz (SVB)

Stück (ST)

Rabattgruppe KW | Bonusgruppe Technik (T)



Für den Brandschutz von Abwassermischinstallationen



- Geprüfte und zugelassene Brandschutzlösung für die Mischinstallation von brennbaren Kunststoff-Abflussrohren an SML-Abflussrohre
- Innenliegende, modifizierte SVE-Steckverbindung entspricht DIN EN 877.
- Mantel aus Chromstahl und eingelegetem Band aus Intumeszenzmaterial für den Verschluss im Brandfall
- Feuerwiderstandsklassen:
  - a) R 90-Einbau am Abzweig
  - b) R 90-Einbau bis max. 700 mm unterhalb der Decke
  - c) R 120-Einbau im Fallstrang unterhalb der Decke mit 45 mm Einbautiefe



- Befestigungslaschen zur Fixierung am SML-Anschluss



- Allgemeine bauaufsichtliche Zulassung: Z-19.17-2130
- Allgemeine Bauartgenehmigungen: Z-19.53-2381 (R 90) und Z-19.53-2380 (R 120)
- Die Rohrabschottung ist entsprechend der Zulassung einzubauen und zu kennzeichnen

## PAM-GLOBAL® SVB-Set MBS



### Komplettsset Steck-Verbindung Brandschutz (SVB) inkl. Zubehör

Set

Rabattgruppe KW



bestehend aus

- PAM-GLOBAL® SVB-Steckverbindung Brandschutz
- ISOVER U Protect Roll 3.1 Alu1, als passender Zuschnitt
- Montagematerial: Bindedraht (3 Stück), Alu-Klebeband 60 cm
- Übergangsdichtring auf Kunststoffrohre (nur bei DN 50 und DN 80)
- SVB-Kennzeichnungsschild
- SVB-Einbauanleitung
- Übereinstimmungserklärung zur Zulassung (als Vordruck)

Bestell-Nr. Stück	Lieferfähig innerhalb	Bestell-Nr. Stück	Lieferfähig innerhalb	DN	an SML DN	an Kunststoff DN	Abmessung mm				€/Stück	€/Set
							L	D	A	L1		
0 66 72 54	B	0 66 75 54	B	50	50	50*/56	101	90	17	30	<b>232,75</b>	<b>297,05</b>
0 66 72 55	B	0 66 75 56	B	80	80	75*	111	116	17	33	<b>295,15</b>	<b>370,50</b>
0 66 72 56	B	0 66 75 57	B	100	100	110	137	135	20	43	<b>347,05</b>	<b>384,10</b>
0 66 72 57	B	0 66 75 58	B	125	125	-	155	164	17	52	<b>560,80</b>	<b>586,05</b>
0 66 72 58	B	0 66 75 59	B	150	150	-	155	187	18	52	<b>636,15</b>	<b>657,45</b>

\* Übergangsdichtring erforderlich, bitte separat bestellen

Nr. SVB: 50: 156399

75: 156494



Weiterführende Informationen auch zum Einbau unter <https://www.pambuilding.de/>



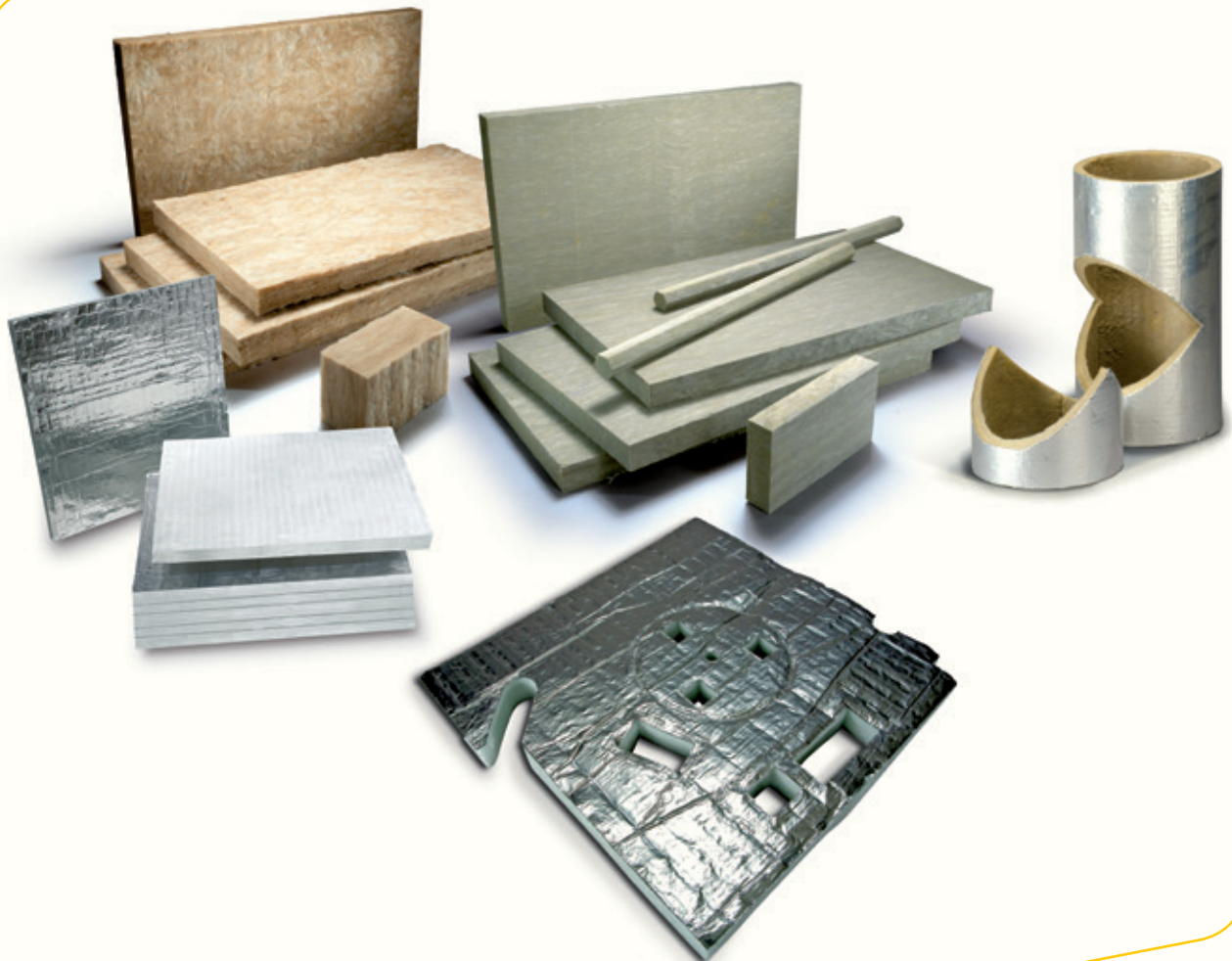
# Logistik & Services

## Maßgeschneiderte Service-Lösungen

### Konfektions- und Sonderprodukte der Technischen Isolierung

Nicht alle dämmtechnischen Anforderungen lassen sich mit Standardprodukten abdecken. Egal ob Glaswolle, Steinwolle oder ULTIMATE – individuelle Produkthanforderungen können mit einem breiten Angebot an Konfektions- und Sonderprodukten flexibel gelöst werden. Denn neben unterschiedlichsten Rohdichten, Abmessungen und Formaten bietet ISOVER auch ein umfangreiches Sortiment an Kaschierungen (z. B. hochreißfeste Aluminiumgitterfolie, Glasvlies oder Glasseidengewebe) sowie spezielle Formzuschnitte für Platten, Rollen und Matten.

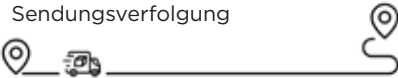
Nähere Informationen bezüglich der technischen Machbarkeit einzelner Produkte sowie Angaben zu Mindestabnahmemengen, Lieferzeiten und Preisen erhalten Sie von Ihrem Gebietsleiter.




# ISOVER Dienstleistungen und Logistikservices

Die angebotenen Logistikleistungen gelten nur für Artikel der Preisliste Technik und nur für reine Glaswolle-Aufträge ab unseren Lieferwerken Bergisch-Gladbach und Speyer, für reine Steinwolle-

Aufträge ab unserem Lieferwerk Ladenburg und für reine ULTIMATE-Aufträge ab Lieferwerk Lübz. Als Tage gelten Arbeitstage von Montag bis einschließlich Freitag.

Leistung / Kriterium	Bedingungen	Zuschläge
<b>Lieferzeit (bei Auftragseingang bis 10:00 Uhr)</b>		
A-Artikel	3 Tage	-
B-Artikel	7 Tage	-
C-Artikel	Auf Anfrage mit Mindestabnahmemengen	-
Expresslieferungen auf Anfrage	< 48 Stunden	<b>90,- €</b>
Abrufaufträge	Erstlieferung in der Regel 10 Tage nach Abruf	-
Auftrags- und Lieferterminänderungen	1 Tag vor Beladung nach 11 Uhr	<b>300,- €</b>
Stornierung von bereitgestellter Ware	Für Standardartikel 1 Tag vor Verladung nach 10 Uhr	<b>25% vom Rechnungswert zzgl. Ausfallkosten des Spediteurs</b>
	Bei Sonderanfertigungen	<b>Abnahmeverpflichtung oder Berechnung Auftragswert</b>
	Materialbereitstellung ab dem 10. Werktag für Sonderanfertigungen	<b>Berechnung nach Aufwand und Palettenanzahl</b>
LKW Um- und Weiterleitung	Bis 50 km	<b>110,- €</b>
	Ab 51 km	<b>165,- €</b>
Retouren		<b>Frachtkosten nach Aufwand</b>
Sendungsverfolgung 	Real time tracking ab Versand unter <a href="http://www.isover-technische-isolierung.de/isover-sendungsverfolgung">www.isover-technische-isolierung.de/isover-sendungsverfolgung</a>	-
<b>Terminlieferungen</b>		
Tagestermin vormittags/nachmittags		-
Zeitfenster 3 Stunden zwischen 7:00 und 16:00 Uhr		<b>75,- €</b>
Bereitstellung von Wechselbrücken auf Baustellen (nur bei Komplettladungen = 120 Im <sup>3</sup> )	Komplettladung = 2 Wechselbrücken	<b>17,- € je Kalendertag</b>
Leerfahrt bei Abholung von Wechselbrücken		<b>500,- € (entfällt ab dem 3. Tausch)</b>

Die in der Preisliste angegebenen Standardlieferzeiten gelten nur bei ausreichenden Waren-, Transport- und Verladekapazitäten und können sich anderenfalls verlängern.

Leistung / Kriterium	Bedingungen	Zuschläge
<b>Entladehilfen</b>		
Entladeservice mit Mitnahmestapler durch den Fahrer		<b>210,- €/Lieferung</b>
Entladeservice mit Mitnahmestapler am Motorwagen durch den Fahrer		<b>260,- €/Lieferung</b>
Wechselbrücken auf Baustelle	Lieferung auf Anfrage	<b>auf Anfrage</b>
<b>Standzeiten / Wartezeiten</b>		
Standzeit pro Entladestelle	> 120 min	<b>50,- €/Stunde</b>
<b>Mengenzuschläge / -abschläge</b>		
Bestelleinheiten	Mineralwolle: 1 Palette Ergänzungsprodukte/Werkzeuge: 1 Paket	-
Anbruch Großgebände	Nach Kundenwunsch	<b>45,- €/Palette</b>
Abnahme ≤ 4 Paletten an 1 Abladestelle		<b>95,- €/Lieferung</b>
<b>Paletten</b> 		
Europalettenrücknahme		<b>3,- € Abschlag auf Verkaufspreis/Palette</b>
Festland: Kostenlose Rückholung gekennzeichnete ISOVER-Mehrweg-Paletten durch unser Partnerunternehmen Boomerang bei verladefähiger Stapelung	Individuelle Vereinbarung unter <a href="mailto:retour@boomerang-retour.com">retour@boomerang-retour.com</a> oder 00800 2552 5551	-

An Arbeitstagen mit starkem Verladeaufkommen, z.B. in Kurz- oder Feiertagswochen, kann es zu abweichenden Lieferzeiten kommen. In diesem Fall werden Aufträge in Abstimmung mit dem Auftraggeber mit einer zusätzlichen Liefertoleranz bestätigt.



Bitte beachten Sie die produktspezifischen Lagerungshinweise. Diese können Sie unseren Technischen Datenblättern entnehmen: [www.isover-technische-isolierung.de/downloads](http://www.isover-technische-isolierung.de/downloads)

# Das Ü-Zeichen geht, Keymark kommt

Im Rahmen der europäischen Harmonisierung von Bauproduktenormen entfällt das bekannte Ü-Zeichen. Es wird nach und nach von allen Bauprodukten verschwinden, die europäischen Regelungen unterliegen – auch von ISOVER Dämmstoffen. Künftig

benötigen Bauprodukte nur noch das sogenannte CE-Zeichen, um in Deutschland gehandelt und verwendet zu werden. Zusätzlich zur CE-Kennzeichnung lässt ISOVER viele Produkte der Technischen Isolierung auch nach Keymark zertifizieren.

## Was sind die Vorteile von Keymark?



### Die Keymark ist eine freiwillige Produktzertifizierung

Vergeben wird das Qualitätszeichen von DIN CERTCO, einem gemeinsamen Unternehmen des TÜV Rheinland und des DIN Deutsches Institut für Normung.

### Alle wesentlichen Produkteigenschaften der Mineralwolle werden überprüft

Überprüft werden alle in der Leistungserklärung (DoP – Declaration of Performance) genannten Eigenschaften des jeweiligen Produkts.

### Die Tests erfolgen durch unabhängige Labors und nach strengen Regeln

Zunächst führt ein unabhängiges Labor die vorgeschriebene erstmalige Inspektion und Typprüfung durch. Danach werden, ebenfalls unabhängig, Proben aus Produktion und Lager entnommen und auf die in der Leistungserklärung (DoP) genannten Produkteigenschaften überprüft. Die werkseigene Produktionskontrolle und deren Ergebnisse werden mindestens zwei Mal jährlich durch unabhängige Labors getestet.

Für weitere Informationen beachten Sie bitte den Flyer des Fachverband Mineralwolleindustrie e.V. „Auf Gütezeichen bei Dämmstoffen achten“. Dort finden Sie eine Berechnungstabelle zum Heraustrennen für Ihre Unterlagen.

Die Leistungserklärungen (DoP) können unter [www.isover-technische-isolierung.de/downloads](http://www.isover-technische-isolierung.de/downloads) eingesehen werden.

## So lesen Sie die neuen Produkt-Etiketten

1 Hinweis auf die Leistungserklärung (DoP)

2 Unabhängiges Prüfinstitut, z. B. das FIW München

3 CE-Zeichen mit der zugrundeliegenden harmonisierten europäischen Produktnorm DIN EN

4 Keymark-Symbol und Keymark-Zertifikat-Nummer



# CE-Kennzeichnung bei Technischen Isolierungen

## ISOVER und die CE-Kennzeichnung

Neben den Gebäudedämmungen sind auch technische Dämmstoffe mit der CE-Kennzeichnung nach der Bauprodukteverordnung (EU-Verordnung Nr. 305/2011) zu versehen. Die CE-Kennzeichnung gewährleistet, dass alle damit gekennzeichneten

Produkte den jeweils anwendbaren europäischen Normen und Standards entsprechen. Insbesondere durch harmonisierte Normen sollen bei Bauprodukten einheitliche Produkt- und Prüfstandards in der EU erreicht werden.



\* Eine CE-Kennzeichnung erhalten alle technischen Dämmstoffe, mit Ausnahme der losen Wolle für Industrieanwendungen, da sie außerhalb der Norm EN 14303 liegt. Ihr Brandverhalten wird jedoch in den Euroklassen dargestellt.

### Produktnamen

Mit der CE-Kennzeichnung für technische Dämmstoffe\* hat ISOVER die Möglichkeit genutzt, die Produktpalette für die Haus- und Betriebstechnik zu harmonisieren.

Unter folgenden Produktnamen bietet ISOVER sämtliche in Europa gefertigten, geprüften und zertifizierten Produkte für die Haustechnik an:

- TECH für Industrieanwendungen
- Protect für Brandschutz
- CLIMAVER für selbsttragende Lüftungskanäle

In den ISOVER Produktdeklarationen finden Sie zu jedem Produkt die Kennwerte gemäß EN 14303 wie Maßtoleranzen, Wärmeleitfähigkeiten oder Brandverhalten.

Mit der leistungsorientierten Namensgebung erleichtert ISOVER die Auswahl des richtigen Produktes für die gewünschte Anwendung. Eine Erklärung der europäischen Namensgebung finden Sie auf den nachfolgenden Seiten.

# Die europäische Namensgebung

## Beispiel: Drahtnetzmatte aus ULTIMATE

U TECH Wired Mat MT 6. 0 X-X EX



### 1 Werkstoffangaben nur für ULTIMATE:

**U** Gütezeichen für Hochleistung bei höheren Temperaturen

### 2 ISOVER-Produktgruppe

**TECH** Sortiment für Industrie- anwendungen

**Protect** Sortiment für Brandschutz

**CLIMAVER** Sortiment für selbsttragende Lüftungskanäle

**CLIMCOVER** Sortiment für außenseitige Dämmung von Lüftungs- kanälen

### 3 Produktform

**Pipe Section** Rohrschale

**Lamella Mat** Lamellenmatte

**Wired Mat** Drahtnetzmatte

**Slab** Platte

**Roll** Filz

**Loose Wool** Lose Wolle

### 4 Betriebstemperaturbereich

**-** für Standardtemperaturen bis 400 °C

**MT** für mittelhohe Temperaturen von 400 - 700 °C

**HT** für hohe Temperaturen  $\geq 700$  °C

### 5 Energieeffizienzklasse

bezeichnet die thermische Leistungsfähigkeit des Produkts bei unterschiedlichen Temperaturen

### 6 Produktversion

bezeichnet die verschiedenen Eigenschaften der Produkte innerhalb derselben Energieeffizienzklasse

### 7 Kaschierungs- bzw. Beschichtungstyp

bezeichnet ein Produkt mit einer zusätzlichen Kaschierung bzw. Beschichtung

**Alu1** Aluminiumkaschierung, Euroklasse A1

**Alu2** Aluminiumkaschierung, Euroklasse A2

**V1** Vlieskaschierung in neutraler/gelber Farbe

**V2** Vlieskaschierung in schwarzer Farbe

**X** Drahtnetzmatte versteppt mit Edelstahldraht

**X-X** Drahtnetzmatte versteppt mit Edelstahldraht und Edelstahldrahtgeflecht

### 8 Spezialanwendungen

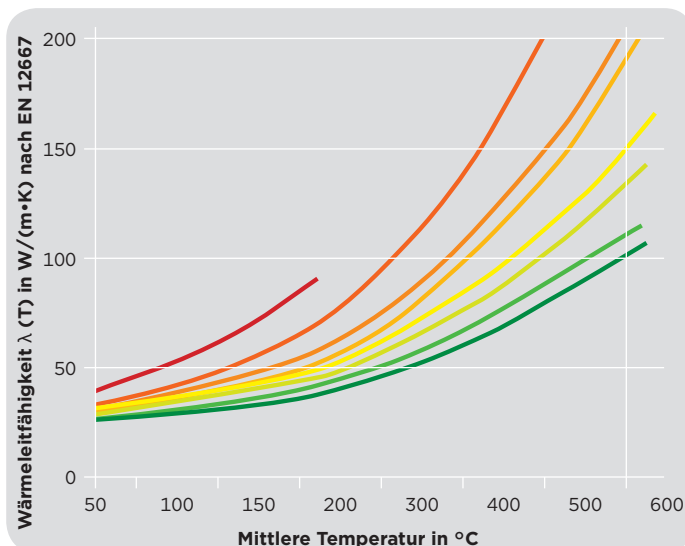
**EX** verweist auf eine besondere Qualität für Luftzerlegungsanlagen

# ISOVER TECH – die richtige Lösung für jede Temperatur

## Betriebstemperaturbereich 4

400 °C		700 °C	
TECH	TECH MT	TECH HT	
Temperaturen bis 400 °C	Temperaturen bis 700 °C	Temperaturen bis zu > 700 °C	
<b>ISOVER TECH Produkte Glaswolle</b>			
TECH Lamella Mat 2.0			
<b>ISOVER TECH Produkte Steinwolle</b>			
	TECH Wired Mat MT 4.0	TECH Loose Wool HT	
	TECH Wired Mat MT 5.0		
TECH Slab 2.5	TECH Slab MT 4.0		
	TECH Slab MT 5.0		
	TECH Slab MT 6.0	TECH Slab HT 7.0	
<b>ISOVER TECH Produkte ULTIMATE</b>			
	U TECH Pipe Section MT 4.0		
	U TECH Pipe Section Mat MT 7.0 G1		
	U TECH Wired Mat MT 4.0		
	U TECH Wired Mat MT 6.0 X		
U TECH Slab 2.0 V2	U TECH Slab MT 3.1 Alu1		
	U TECH Slab MT 3.1 V2		
	U TECH Slab MT 3.1		

## Energieeffizienzklasse 5



- 8. extra plus** → geeignet für Betriebstemperaturen bis 700 °C
- 7. extra** →
- 6. premium plus** → geeignet für Betriebstemperaturen bis 600 °C
- 5. premium** →
- 4. standard plus** → geeignet für Betriebstemperaturen bis 400 °C
- 3. standard** →
- 2. classic plus** → geeignet für Betriebstemperaturen bis 250 °C
- 1. classic** →

# Elektronische Bestellsysteme bei ISOVER

## Vereinfachung in der Auftragsabwicklung und Zusatzrabatt auf jede elektronische Bestellung



### ISOVER E-Shop [www.isover24.de](http://www.isover24.de)

Internet-Bestellplattform zur Auftragserfassung rund um die Uhr als eine Alternative zu Edifact.

Sie erhalten bei dieser Bestellart 0,5% Rabatt auf Ihren bestellten Warenwert.

- Einfache Registrierung
- Jederzeit Zugriff auf Ihren Lieferstatus

### ISOVER EDI

Bestellen Sie direkt aus Ihrem Warenwirtschaftssystem und erhalten Sie 0,25% Rabatt auf Ihren bestellten Warenwert.

- Elektronische Bestellung
- Elektronischer Rechnungsversand



Sie haben Fragen bezüglich der notwendigen Voraussetzungen?  
Nehmen Sie Kontakt mit uns auf per E-Mail. Wir helfen Ihnen gerne weiter.

#### ISOVER E-Shop:

[shop-isover@saint-gobain.com](mailto:shop-isover@saint-gobain.com)

#### ISOVER EDI:

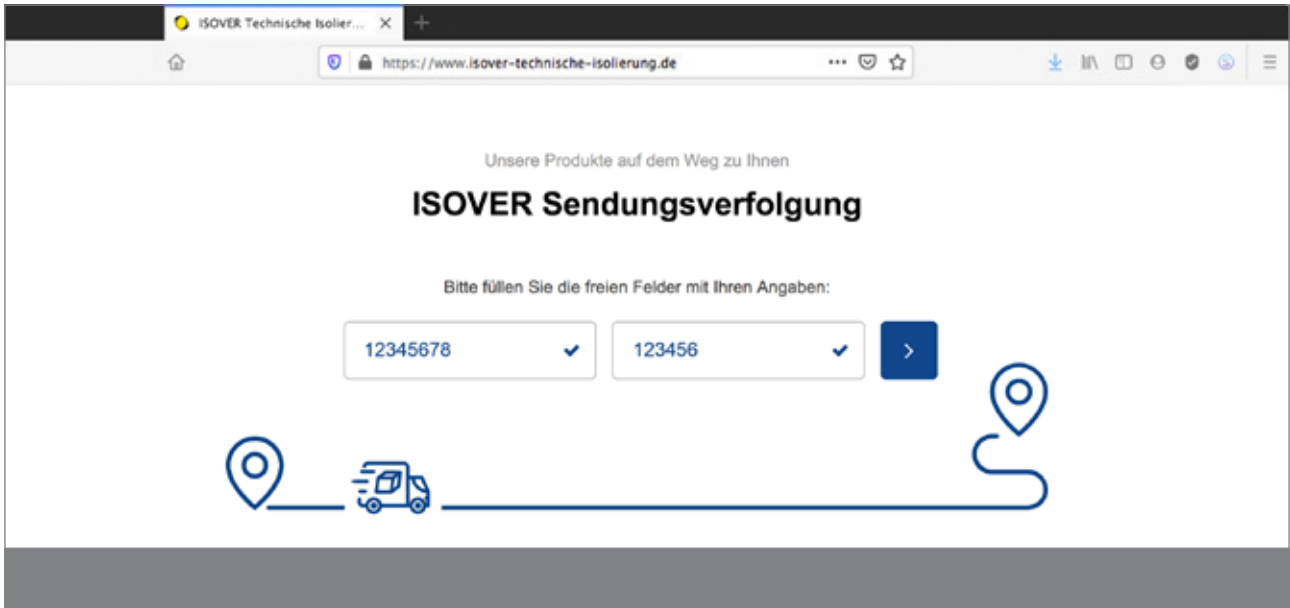
[vks-support@saint-gobain.com](mailto:vks-support@saint-gobain.com)



# Online-Sendungsverfolgung

## Den Status der Lieferung immer im Blick.

Sie möchten sich jederzeit und unkompliziert über den Status Ihrer bevorstehenden Anlieferungen informieren lassen? Die neue ISOVER Sendungsverfolgung für Handelspartner bietet Ihnen ab sofort alle wichtigen Daten zu Ihrer Lieferung.



### Ihre Vorteile auf einen Blick:

- Echtzeitinformationen rund um die Uhr abrufbar
- Auch mit optionaler Push-Mitteilung
- Keine Registrierung notwendig
- Keine App-Installation erforderlich
- Kürzere Wege bei Fragen zur Anlieferung

## Einfach und bequem per Push-Option

Sobald der beladene Lkw eines unserer Werke verlässt, geht – sofern von Ihnen gewünscht – eine Push-Mitteilung an eine hierfür hinterlegte E-Mail-Adresse oder Mobilfunknummer. Sprechen Sie uns einfach an! Ihre Ansprechpartner im Innendienst richten den Service gerne für Sie ein.

An Bord jedes Lkws befindet sich zudem ein Telematik-System, welches das sogenannte Geofencing ermöglicht: Erreicht die Lieferung eine bestimmte räumliche Grenze, wird erneut eine Nachricht ausgelöst, die das baldige Eintreffen der Lieferung auf der Baustelle oder am Lager ankündigt.



Neugierig? Gleich reinschauen:

[isover-technische-isolierung.de/isover-sendungsverfolgung](https://isover-technische-isolierung.de/isover-sendungsverfolgung)

# GebäudeEnergieGesetz (GEG)

## Dämmschichtdicken richtig dimensionieren

Eine Heizungsanlage ist nur so gut wie die Dämmung ihrer Rohrleitungen. Sind diese nicht richtig gedämmt, löst sich jede Energieeffizienz in Luft auf. Das hat auch der Gesetzgeber erkannt. Das GebäudeEnergie Gesetz GEG schreibt deshalb vor, wie die Wärmeverteiler- und Warmwasserleitungen, aber auch Kälteverteiler- und Kaltwasserleitungen gedämmt werden müssen. Die entsprechenden Mindestdämmdicken nach Anlage 8 §§ 69,70,71 beziehen sich auf

einen Rechenwert der Wärmeleitfähigkeit von 0,035 W/(m·K), gemessen bei einer Mitteltemperatur von 40 °C am Rohr. Alle ISOVER Rohrschalen halten diese Vorgabe ein.

Leitungen nach § 69, Anlage 8, 1a) Unterpunkt hh), die an Außenluft grenzen, sind mit 200%, also dem zweifachen der Mindestdämmschichtdicke, zu dämmen.

### Mindestdämmschichtdicken von ISOVER Rohrschalen und Lamellenmatten (100%-Bereich)

Kupferrohre (DIN EN 1057)		Stahlrohre <sup>1)</sup> (DIN EN 10255; mittlere Reihe)		Kunststoff <sup>1)</sup>	Mindestdämmdicke nach GEG (mm)	
DN	Äußerer Rohr-Ø (mm)	DN	Äußerer Rohr-Ø (mm)	Äußerer Rohr-Ø (mm)	0,035 W/(m·K) U TECH Pipe Section 4.0 und U Protect Pipe Section Alu2	0,040 W/(m·K) CLIMCOVER Lamella Mat
8	10,0				20	30
		6	10,2		20	30
10	12,0			14,0	20	30
		8	13,5		20	30
10	15,0			16,0	20	30
		10	17,2		20	30
15	18,0			20,0	20	30
		15	21,3		20	30
20	22,0			25,0	20	30
		20	26,9		20	30
25	28,0			32,0	30	40
		25	33,7		30	40
32	35,0			40,0	30	40
		32	42,2		40	50
40	42,0			50,0	40	50
		40	48,3		50	60
50	54,0			63,0	50	70
		50	60,3		60	70
	64,0				60	80
65	76,0			90,0	80	100
		65	76,1	75,0	70	90
					80	100
80	89,0				90	110
		80	88,9		90	110
100	108,0			110,0	100	130
		100	114,3		100	130
> 100					100	130

1) Aufgrund verschiedener Rohrleitungsarten können unter Umständen andere Dämmdicken erforderlich werden. Dies ist zu überprüfen.

## Mit einem „Dreh“ bzw. zwei Klicks zur passenden Rohrinsolierung



Dämmschichtdicken noch einfacher und überall ablesen mit unserer neuen GEG Drehscheibe. Bestellbar bei Ihrem ISOVER Ansprechpartner oder per Kontaktformular unter [www.isover-technische-isolierung.de/kontakt](http://www.isover-technische-isolierung.de/kontakt)



Digital schnell zur Hand: unser GEG Dämmschichtdickenrechner. [www.saint-gobain-services.com/gegapp](http://www.saint-gobain-services.com/gegapp)



# Produktkennzeichnungen

## Nachhaltig, sicher und recycelbar



„EASY ECO – EINFACH NACHHALTIG“ ist eine Initiative für einfaches und nachhaltiges Bauen und Recycling der Marken ISOVER und RIGIPS. Das Rücknahmeangebot umfasst dabei ISOVER Dämmmaterial aus Rückbau sowie Baustellenverschnitte und Paletten. Soweit ISOVER Verpackungen von der Pflicht zur Teilnahme an einem dualen System erfasst werden, erfolgt die Entsorgung über DSD. Alle anderen rucknahmepflichtigen Verpackungen werden über das bundesweite INTERZERO-Recycling-System ordnungsgemäß entsorgt.



ISOVER sorgt mit Umweltdeklarationen nach ISO 14025 und EN 15804+A2, veröffentlicht vom Institut für Bauen und Umwelt e.V., für volle Transparenz in allen Fragen der Umweltwirkung seiner Mineralwolleprodukte.



Alle für die Nachhaltigkeitszertifizierung von Gebäuden relevanten Produktdaten zu ISOVER Glaswolle, Steinwolle und ULTIMATE sind auch im DGNB Produktnavigator zu finden. So bietet ISOVER Transparenz in Fragen zu Umweltwirkungen, Berechnung von Lebenszykluskosten, Energiebedarf oder Emissionsverhalten seiner Produkte.



Gesündere Gebäude mit ISOVER: Das Sentinel Haus Institut bescheinigt die Aufnahme von immer mehr ISOVER Produkten ins „Bauverzeichnis Gesündere Gebäude“ und damit die Erfüllung höchster Qualitätsstandards.



Das RAL-Gütezeichen „Erzeugnisse aus Mineralwolle“ garantiert auf allen ISOVER Mineralwolle-Produktverpackungen die Einhaltung der weltweit schärfsten Biolöslichkeitsanforderungen für Mineralwolle und bürgt somit für gesundheitliche Sicherheit.



ISOVER Mineralwolle-Dämmstoffe für Innenanwendungen (Produktliste unter: [www.isover.de](http://www.isover.de)) erfüllen die sehr hohen Anforderungen des europaweit gültigen Gütezeichens Eurofins Indoor Air Comfort Gold. Dies bestätigt, dass die ausgezeichneten ISOVER Dämmstoffe keine beeinträchtigenden Auswirkungen auf die Innenraumluft haben. So trägt ISOVER zu einem behaglichen Wohlfühlklima bei – keine Reizungen, keine unangenehmen Gerüche und keine sonstigen gesundheitlichen Bedenken.



[www.blauer-engel.de/uz132](http://www.blauer-engel.de/uz132)

ISOVER Mineralwolle-Dämmstoffe für innen sind mit dem Blauen Engel „Schützt Umwelt und Gesundheit, weil emissionsarm“ ausgezeichnet. ISOVER Innendämmstoffe tragen diesen Blauen Engel, da sie über die gesetzlichen Bestimmungen hinaus schadstoffarm und in der Wohnumwelt aus gesundheitlicher Sicht unbedenklich sind.



Angaben über den Grad der Emission von flüchtigen Substanzen in die Raumluft, die ein toxisches Risiko beim Einatmen darstellen, auf einer Skala von A+ (sehr emissionsarm) bis C (hohe Emission).



Alle mit „LABS-konform“ gekennzeichneten ISOVER Produkte sind frei von Emissionen von lackbenetzungsstörenden Substanzen nach Volkswagen Prüfvorschrift 3.10.7/3.2.1.



ISOVER Produkte mit dem Siegel EMICODE® EC1 PLUS sind über zehnfach emissionsärmer als von der EU vorgeschrieben. So werden nach 28 Tagen TVOC-Werte von höchstens 60 µg/m<sup>3</sup> (statt dem EU-Grenzwert 1.000 µg/m<sup>3</sup>) erreicht. Die Produkte werden auch nach der Erstprüfung immer wieder durch unabhängige Labore im erforderlichen Umfang stichprobenartig geprüft.

ISOVER. So wird gedämmt.



verhaert-design.de

[www.isover-technische-isolierung.de](http://www.isover-technische-isolierung.de)



SAINT-GOBAIN ISOVER G+H AG

[isover-ti.de/Kontakt](http://isover-ti.de/Kontakt)

Kostenlose Fachberatung für Partner  
Telefon: 0621 501 2090\*

Fachberatung Hochbau  
Telefon: 0900-3501201\*\*

Fachberatung Trockenbau  
Telefon: 0900-3776347\*\*

Die Angaben in dieser Druckschrift entsprechen dem Stand unseres Wissens und unserer Erfahrungen bei Drucklegung (vgl. Druckvermerk). Sie stellen jedoch keine Garantien gemäß § 443 BGB dar. Der Wissens- und Erfahrungsstand entwickelt sich stets weiter. Achten Sie deshalb bitte darauf, die neueste Auflage dieser Druckschrift zu verwenden. Die beschriebenen Produktanwendungen können besondere Verhältnisse des Einzelfalls nicht berücksichtigen. Prüfen Sie deshalb unsere Produkte auf ihre Eignung für den konkreten Anwendungszweck. Für Fragen stehen Ihnen unsere ISOVER Gebietsleiter zur Verfügung. Bei Mengenangaben (z. B. m<sup>2</sup>/ Paket) erfolgt eine Rundung auf drei Dezimalstellen.

**Lieferkonditionen:** Sämtliche Preise und Konditionen unserer jeweils gültigen Preislisten gelten für Lieferungen ab einem unserer Werke. Alle Lieferungen erfolgen im Hinblick auf die Transportkosten frei Bestimmungsort Festland BRD. Mit Übergabe der Waren an den Transportführer in unseren Werken geht die Gefahr auf den Käufer über (Versendungskauf).

**Sonstige Konditionen:** Alle Preise unserer jeweils gültigen Preislisten verstehen sich ohne Mehrwertsteuer, die in gesetzlich festgelegter Höhe zusätzlich berechnet wird. Rechnungen sind mit Wirkung zum Rechnungsdatum fällig und innerhalb von 30 Tagen nach Rechnungsdatum ohne Abzug zahlbar.

**Wir liefern ausschließlich auf Grundlage unserer Allgemeinen Verkaufs- und Lieferbedingungen in der zum jeweiligen Bestellzeitpunkt gültigen Fassung (zugänglich im Internet unter [www.isover-technische-isolierung.de](http://www.isover-technische-isolierung.de)).**



PRE-HT/HT53-2024/01.5-JOH/0124