



**KUHLMANN**  
Technische Dämmsysteme

# ES-Box UNI 2024

Technische Informationen - Preise - Passliste



## Innovationsführer für Armaturendämmungen

### GEG-KONFORME PRODUKTE

Wir bieten Ihnen GEG- und EnEV-konforme Dämmungen für Heizungsarmaturen und Wärmetauscher sowie modulare Dämmsysteme für den Anlagen- und Stationsbau.

### NACHHALTIGKEIT

Unsere Produkte sollen im Einsatz Energieverluste reduzieren und energieeffizient gefertigt werden.

Deshalb achten wir auf den Einsatz energieeffizienter Maschinen und Anlagen. Nachhaltigkeit spielt eine große Rolle für uns und unsere Produkte. Als Verarbeiter von erdölbasierenden Rohmaterialien fühlen wir uns verpflichtet, so nachhaltig wie möglich zu produzieren. Materialien wie Polystyrol beinhalten zu einem bestimmten Teil recyceltes Material. Darüberhinaus werden Abschnitte und Ausschussware zum Recycling an den Rohmaterialhersteller zurückgeführt.

Ihr Team von GWK Kuhlmann GmbH!

## Ansprechpartner:



### DOMINIC SCHMELTER

Vertriebsleiter Handelsware  
Gebietsleiter Mitte  
Telefon +49 (0)162 20 666 04  
E-Mail ds@gwk.de



### KAI UNTIEDT

Gebietsleiter Nord  
Telefon +49 (0)160 24 830 05  
E-Mail ku@gwk.de



### RALF STEINHILBER

Gebietsleiter Süd  
Telefon +49 (0)151 744 30 221  
E-Mail rs@gwk.de

## Erläuterungen für Symbole:

### Dämmung



Wärme



Kälte



Schwitzwasser

### Anwendung



Armatur



Stations- und Anlagenbau



Wärmetauscher

### Anschlussart



Flansch



Muffe

### Installation



sehr leicht /  
benötigt kein Werkzeug



leicht /  
benötigt einfaches Werkzeug



mittel / benötigt Werkzeug



schwer / benötigt spezielles  
Werkzeug und Erfahrung

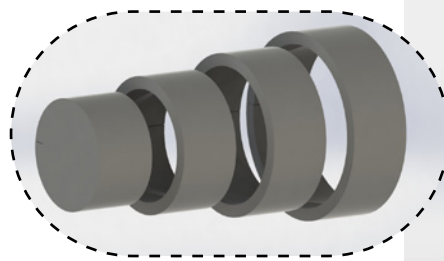
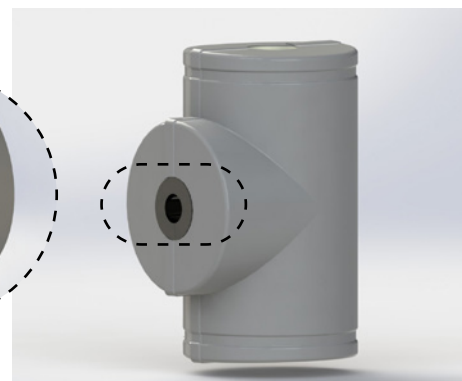
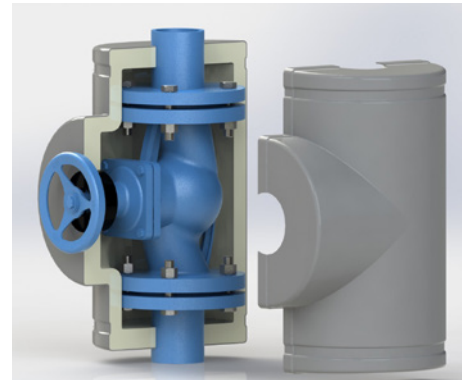


sehr schwer / nur von  
erfahrenem Fachpersonal  
zu installieren

### Universale Flanschventil-Dämmungen: Eine Dämmung für viele Ventile

Speziell für die Anforderungen von Dämmungen für Flanschventile gibt es nun die ES-Box Uni, eine Universaldämmung für viele gängige Flanschventile, als Ergänzung zum passgenauen ES-Box System. Eigens entwickelte Weichschaum-Adapter mit mehreren Ringen sorgen dafür, dass unterschiedlich große Spindeln einfach und effektiv abgedichtet werden. Die über die ES-Box Uni abgedeckten Ventile können über eine Passliste geprüft werden.

- Vielzahl von Ventilen über eine Box abgedeckt
- 5 Bauformen von DN15 bis DN150
- effiziente Wärmedämmung durch dichtenden Adapter
- eigene Passliste für Armaturen



- ✓ GEG-konform
- ✓ EnEV-konform
- ✓ B2 nach DIN 4102
- ✓ E nach EN 13501-1
- ✓ Materialprüfzeugnis
- ✓ Abnehmbar & wiederverwendbar

### Technische Daten

#### KUNSTSTOFFMANTEL:

**MATERIAL**  
Polystyrol (kein PVC)

**FARBE**  
grau (RAL 7040)

**PUR SCHAUMKERN:**  
**MATERIAL**  
Polyurethan-Hartschaum

#### BAUSTOFFKLASSE

B2 nach DIN 4102, E nach EN 13501-1

#### SPEZ. RAUMGEWICHT

50-65 kg/m<sup>3</sup>

#### WÄRMELEITFÄHIGKEIT

0,022 W/mK bei +10°C nach EN 12667  
0,025 W/mK bei +40°C nach EN 12667  
0,029 W/mK bei +10°C nach EN 14308  
0,032 W/mK bei +40°C nach EN 14308

#### ANWENDUNGSTEMPERATUR

bis 130 °C

#### VERSCHLÜSSE

Spannringe / Spannbänder  
aus Stahl

#### NENNWEITEN

DN15 bis DN150

# ES-BOX UNI

## SERIEN

### SERIE UNI AK:

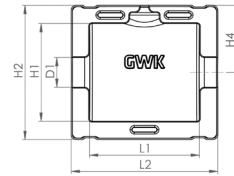
Universale, abnehmbare und wiederverwendbare Armaturendämmung für Absperr- und Zwischenflanschklappen, mit Flanschanschluss, Baulänge K1.



DN	Zoll	L1	L2	H1	H2	H3	H4	D1	Gewicht in gr	Artikelnummer	VPE	Preis in Euro
15	½"	129	172	115	158		79	22	380	1731015005	10	46,37
20	¾"	129	172	115	158		79	29	490	1731020005	10	46,37
25	1"	129	172	115	158		79	35	490	1731025005	10	52,55
32	1 ¼"	142	185	142	185		93	43	520	1731032005	10	57,71
40	1 ½"	142	185	152	195		98	51	540	1731040005	10	68,01
50	2"	167	220	167	220		110	64	650	1731050005	10	75,08
65	2 ½"	165	232	191	258		129	80	940	1731065005	10	84,51
80	3"	183	262	205	286		143	92	1320	1731080005	4	96,87
100	4"	192	291	224	327		164	121	1670	1731100005	2	109,95
125	5"	222	321	255	358		179	142	2180	1731125005	2	131,58
150	6"	238	341	288	381		191	170	2560	1731150005	2	159,74

### ANWENDUNGSBEISPIELE

- KSB BOA-RVK
- ARI Zesa
- EBRO Z 011-A
- GESTRA CB14
- KSB BOAX-S



### SERIE UNI C:

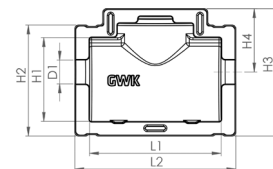
Universale, abnehmbare und wiederverwendbare Armaturendämmung für Geradsitzarmaturen und Kompaktventile, mit Flanschanschluss, Baulänge K1.



DN	Zoll	L1	L2	H1	H2	H3	H4	D1	Gewicht in gr	Artikelnummer	VPE	Preis in Euro
15	½"	188	231	109	149	179	98	22	410	1721015005	10	55,63
20	¾"	188	231	109	149	179	98	29	440	1721020005	10	55,63
25	1"	193	236	123	163	187	93	35	570	1721025005	10	58,74
32	1 ¼"	210	253	142	183	206	112	43	650	1721032005	10	68,55
40	1 ½"	210	253	162	197	221	125	51	740	1721040005	10	76,61
50	2"	223	276	176	223	248	137	64	830	1721050005	10	85,73
65	2 ½"	238	305	200	257	297	169	80	1220	1721065005	6	100,33
80	3"	267	353	208	251	308	165	92	1810	1721080005	3	118,02
100	4"	267	381	221	297	359	196	121	2440	1721100005	2	137,07
125	5"	298	394	262	356	420	243	142	3150	1721125005	2	154,43
150	6"	310	413	288	357	426	236	170	3070	1721150005	2	171,42

### ANWENDUNGSBEISPIELE

- ARI Euro Wedi F4
- KSB BOA Control IMS (alte Version)
- KSB BOA Compact



Die angegebenen Maße sind Nennmaße und können produktionsbedingt abweichen. Die Innenmaße werden mit einer Plustoleranz gefertigt. Die Gewichtsangabe dient lediglich als Anhaltspunkt und kann produktionsbedingt schwanken.



## ES-BOX UNI

### SERIEN



**KUHLMANN**  
Technische Dämmsysteme

#### SERIE UNI F:

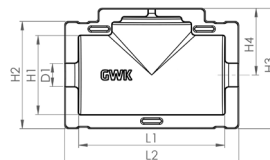
Universale, abnehmbare und wiederverwendbare Armaturendämmung für Geradsitzarmaturen, mit Flanschanschluss, Baulänge F1.



DN	Zoll	L1	L2	H1	H2	H3	H4	D1	Gewicht in gr	Artikelnummer	VPE	Preis in Euro
15	1/2"	220	263	106	149	169	95	22	540	1711015005	10	63,74
20	3/4"	220	263	106	149	169	95	29	570	1711020005	10	63,74
25	1"	222	265	120	163	183	102	35	650	1711025005	10	69,40
32	1 1/4"	249	289	142	185	205	113	43	780	1711032005	10	79,34
40	1 1/2"	271	314	153	196	225	127	51	940	1711040005	10	91,39
50	2"	319	372	168	221	253	143	64	1120	1711050005	8	109,42
65	2 1/2"	355	422	189	256	292	164	80	1790	1711065005	4	131,41
80	3"	385	471	203	288	326	182	92	2390	1711080005	3	162,00
100	4"	439	538	224	326	373	210	121	3630	1711100005	2	206,98
125	5"	487	586	270	359	409	230	142	4330	1711125005	1	228,45
150	6"	574	673	288	381	459	269	170	6200	1711150005	1	255,11

#### ANWENDUNGSBEISPIELE

- ARI Euro Wedi F1
- ARI Astra
- KSB BOA-R
- KSB Sisto RSK
- KEMPER Figur 123



#### SERIE UNI FS:

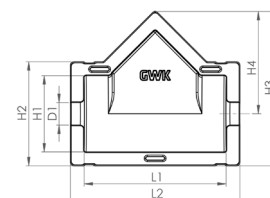
Universale, abnehmbare und wiederverwendbare Armaturendämmung für Schrägsitzarmaturen und Schmutzfänger, mit Flanschanschluss, Baulänge F1



DN	Zoll	L1	L2	H1	H2	H3	H4	D1	Gewicht in gr	Artikelnummer	VPE	Preis in Euro
15	1/2"	240	283	107	150	224	148	22	620	1712015005	10	63,74
20	3/4"	240	283	107	150	224	148	29	650	1712020005	10	63,74
25	1"	220	263	118	161	239	158	35	700	1712025005	10	69,40
32	1 1/4"	250	293	142	185	261	168	43	830	1712032005	10	79,34
40	1 1/2"	272	315	152	195	288	191	51	980	1712040005	9	91,39
50	2"	316	369	167	220	334	224	64	1120	1712050005	5	109,42
65	2 1/2"	357	424	190	257	384	255	80	1910	1712065005	4	131,41
80	3"	386	468	203	285	415	273	92	2420	1712080005	2	162,00
100	4"	437	540	222	325	487	325	121	4270	1712100005	1	206,98
125	5"	485	586	268	356	546	368	142	5570	1712125005	1	228,45
150	6"	575	685	290	385	629	436	170	6450	1712150005	1	255,11

#### ANWENDUNGSBEISPIELE

- ARI Schmutzfänger 050 / 059
- KSB BOA-S-1
- HEIMEIER STAF
- KEMPER Figur 135 / 137
- OVENTROP Schmutzfänger 11220



Die angegebenen Maße sind Nennmaße und können produktionsbedingt abweichen. Die Innenmaße werden mit einer Plus-toleranz gefertigt. Die Gewichtsangabe dient lediglich als Anhaltspunkt und kann produktionsbedingt schwanken.

**GWK KUHLMANN GMBH**

Franz-Kleine-Straße 16  
33154 Salzkotten

Tel. +49 (0) 52 58 / 98 36 0  
Fax +49 (0) 52 58 / 98 36 49

E-Mail [info@gwk.de](mailto:info@gwk.de)  
Web [www.gwk.de](http://www.gwk.de)

Ust-IdNr. DE126 330 522  
St-Nr. 339/5818/0362

# ES-BOX UNI

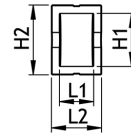
## SERIEN

### SERIE UNI FP:

Universale, abnehmbare und wiederverwendbare Armaturendämmung für Flanschpaare und Blindflansch, mit Flanschanschluss



DN	Zoll	L1	L2	L3	H1	H2	H3	H4	Gewicht in gr	Artikelnummer	VPE	Preis in Euro
15	½"	78	113		105	140			210	1751015005	10	43,62
20	¾"	78	113		105	140			240	1751020005	10	43,62
25	1"	80	117		124	163			260	1751025005	10	45,02
32	1 ¼"	80	123		141	184			340	1751032005	10	47,26
40	1 ½"	80	123		154	197			380	1751040005	10	51,86
50	2"	80	127		165	210			440	1751050005	10	55,63
65	2 ½"	80	148		185	253			660	1751065005	10	69,94
80	3"	85	169		201	284			800	1751080005	10	78,85
100	4"	85	187		223	326			1220	1751100005	6	87,45
125	5"	90	192		254	357			1380	1751125005	4	99,11
150	6"	90	193		288	381			1740	1751150005	4	110,94



Die angegebenen Maße sind Nennmaße und können produktionsbedingt abweichen. Die Innenmaße werden mit einer Plustoleranz gefertigt. Die Gewichtsangabe dient lediglich als Anhaltspunkt und kann produktionsbedingt schwanken.

## PASSLISTE

Hersteller	Armaturen-Typ	Bezeichnung	DN	Serie	Artikelnummer
ARI	Absperrklappe	GESA 013	25-150	AK	1731DN005
ARI	Absperrklappe	ZESA 012	25-150	AK	1731DN005
ARI	Gewindeflanschklappe	ZIVA-G 015	25-150	AK	1731DN005
ARI	Zwischenflanschklappe	ZIVA-Z 014	25-150	AK	1731DN005
ARI	Absperrventil	EURO-WEDI 070 (F4)	15-150	C	1721DN005
ARI	Absperrventil	EURO-WEDI 072 (F4)	15-150	C	1721DN005
ARI	Strangregulierventil	ASTRA 020	15-150	F	1711DN005
ARI	Absperrventil	EURO-WEDI 071 (F1)	15-150	F	1711DN005
ARI	Absperrventil	EURO-WEDI 073 (F1)	15-150	F	1711DN005
ARI	Überströmventil	PRESO 753	15-100	F	1711DN005
ARI	Temperaturregler	TEMPROL 771	15-100	F	1711DN005
ARI	Temperaturregler	TEMPROL 771...1.1	15-50	F	1711DN005
ARI	Temperaturregler	TEMPROL 772	15-100	F	1711DN005
ARI	Temperaturregler	TEMPROL 772...1.1	15-50	F	1711DN005
ARI	Schmutzfänger	50	15-150	FS	1712DN005
ARI	Schmutzfänger	59	15-150	FS	1712DN005
Ebro	Doppelrückschlagklappe	DC	50-150	AK	1731DN005
Ebro	Doppelflanschklappe	F 012-A	50-150	AK	1731DN005
Ebro	Zwischenflanschklappe	HP 111	50-150	AK	1731DN005
Ebro	Rückschlagklappe	RSK	32-150	AK	1731DN005
Ebro	Zwischenflanschklappe	T 211-A	50-150	AK	1731DN005
Ebro	Zwischenflanschklappe	T 211-C	50-150	AK	1731DN005
Ebro	Zwischenflanschklappe	Z 011-A	20-150	AK	1731DN005
Ebro	Zwischenflanschklappe	Z 011-AS	40-150	AK	1731DN005
Ebro	Zwischenflanschklappe	Z 011-B	50-150	AK	1731DN005
Ebro	Zwischenflanschklappe	Z 011-GMX	50-150	AK	1731DN005
Ebro	Zwischenflanschklappe	Z 011-WN	40-150	AK	1731DN005
Ebro	Anflanschklappe	Z 014	20-150	AK	1731DN005
Ebro	Anflanschklappe	Z 014 -B	20-150	AK	1731DN005
Ebro	Zwischenflanschklappe	Z 411-A	40-150	AK	1731DN005
Ebro	Anflanschklappe	Z 414-A	40-150	AK	1731DN005
Ebro	Zwischenflanschklappe	Z 611-A	50-150	AK	1731DN005
Ebro	Zwischenflanschklappe	Z 611-C	50-150	AK	1731DN005
Ebro	Zwischenflanschklappe	Z 611-K	50-150	AK	1731DN005
Gestra	Discocheck Doppelrückschlagklappe	BB...A	50-150	AK	1731DN005
Gestra	Discocheck Doppelrückschlagklappe	BB...C	100-150	AK	1731DN005
Gestra	Discocheck Doppelrückschlagklappe	BB...G	150	AK	1731DN005
Gestra	Disco-Rückschlagklappe	CB14	15-150	AK	1731DN005
Gestra	Disco-Rückschlagklappe	CB24 S	50-150	AK	1731DN005
Gestra	Disco-Rückschlagventil	RK41	15-100	AK	1731DN005
Gestra	Disco-Rückschlagventil	RK44	15-100	AK	1731DN005
Gestra	Disco-Rückschlagventil	RK44S	15-100	AK	1731DN005
Gestra	Rückschlagventil	RK70	15-100	AK	1731DN005
Gestra	Rückschlagventil	RK71	15-100	AK	1731DN005
Gestra	Disco-Rückschlagventil	RK76	15-100	AK	1731DN005
Gestra	Disco-Rückschlagventil	RK86	15-100	AK	1731DN005
Gestra	Disco-Rückschlagventil	RK86A	15-100	AK	1731DN005
Gestra	Zwischenflanschschmutzfänger	SZ 36 A	40-150	AK	1731DN005
Gestra	Rückschlagklappe	WB24 S	15-150	AK	1731DN005
Gestra	Rückschlagklappe	WB26	15-150	AK	1731DN005
Gestra	Rückschlagklappe	WB26 A	15-150	AK	1731DN005
Gestra	Schrägsitzschmutzfänger	GSF 301	15-150	FS	1712DN005
Gestra	Schrägsitzschmutzfänger	GSF 303	15-150	FS	1712DN005
Gestra	Schrägsitzschmutzfänger	GSF 319	15-150	FS	1712DN005
Gestra	Schrägsitzschmutzfänger	GSF 321	15-150	FS	1712DN005
Hermann Schmidt	Absperrklappe	3800	40-150	AK	1731DN005

1731DN005  
 ↓  
 Nennweite DN 15  
 ↓  
 1731015005

**DN=** Bitte setzen Sie bei Ihrer Bestellung die gewünschte **Nennweite** als 3-teilige Zahl ein.

Achtung, bitte bei Bestellung **unbedingt** die Armaturenbezeichnung angeben!

# ES-BOX UNI

## PASSLISTE

Hersteller	Armaturen-Typ	Bezeichnung	DN	Serie	Artikelnummer
Honeywell	Strangregulier-/Absperrventil	Kombi F 2	15-150	F	1711DN005
Honeywell	Schmutzfänger	FY69P	15-150	FS	1712DN005
Honeywell	Schmutzfänger	FY71P	65-150	FS	1712DN005
JRG	Schrägfilter	1805	65-100	FS	1712DN005
JRG	KRV absperribar	5264	25-65	FS	1712DN005
Kemper	Geradsitz-Feinregulierventil	124	50	C	1721DN005
Kemper	Geradsitz-Absperrventil	125 01	50	C	1721DN005
Kemper	Geradsitz-Rückflussverhinderer	165 01	50-100	C	1721DN005
Kemper	Membran-Absperrventil	123	15-100	F	1711DN005
Kemper	Freistrom-Absperrventil	135 01	20-150	FS	1712DN005
Kemper	Freistrom-Rückflussverhinderer	164 01	15-100	FS	1712DN005
Kemper	Freistrom-Rückflussverhinderer	164 02 mit Entleerung	15-100	FS	1712DN005
Krombach	Rückschlagklappe	570	32-150	AK	1731DN005
Krombach	Schmutzfänger	300	15-150	FS	1712DN005
Krombach	Schmutzfänger	310	15-150	FS	1712DN005
Krombach	Schrägsitz-Rückschlagventil	550	15-150	FS	1712DN005
KSB	Rückschlagklappe	2000	50-150	AK	1731DN005
KSB	Einklemm-Rückschlagventil	BOA-RVK	15-150	AK	1731DN005
KSB	Absperrklappe	BOAX-B	40-150	AK	1731DN005
KSB	Absperrklappe	BOAX-B Mat E	40-150	AK	1731DN005
KSB	Absperrklappe	BOAX-B Mat P	40-150	AK	1731DN005
KSB	Absperrklappe	BOAXMAT-N	20-150	AK	1731DN005
KSB	Absperrklappe	BOAXMAT-S	20-150	AK	1731DN005
KSB	Absperrklappe	BOAXMAT-SF	20-150	AK	1731DN005
KSB	Absperrklappe	BOAX-N	20-150	AK	1731DN005
KSB	Absperrklappe	BOAX-S	40-150	AK	1731DN005
KSB	Absperrklappe	BOAX-SF	20-150	AK	1731DN005
KSB	Absperrklappe	DANAIS 150	50-150	AK	1731DN005
KSB	Absperrklappe	DANAIS 150C	80-150	AK	1731DN005
KSB	Absperrklappe	DANAIS 150T	50-150	AK	1731DN005
KSB	Absperrklappe	DANAIS MT II Class 150	50-150	AK	1731DN005
KSB	Absperrklappe	DANAIS MT II Class 300	50-150	AK	1731DN005
KSB	Absperrklappe	ISORIA 10	40-150	AK	1731DN005
KSB	Absperrklappe	ISORIA 16	40-150	AK	1731DN005
KSB	Absperrklappe	ISORIA 16	32-150	AK	1731DN005
KSB	Absperrklappe	ISORIA 16	32-150	AK	1731DN005
KSB	Absperrklappe	KE Elastomer	40-150	AK	1731DN005
KSB	Absperrklappe	KE Plastomer	40-150	AK	1731DN005
KSB	Absperrventil	BOA-Compact	15-150	C	1721DN005
KSB	Absperrventil	BOA-Compact EKB	15-150	C	1721DN005
KSB	Absperrventil	BOA-H	15-150	F	1711DN005
KSB	Absperrventil	BOA-W	15-150	F	1711DN005
KSB	Membranventil	SISTO-10	15-150	F	1711DN005
KSB	Membranventil	SISTO-10S	15-150	F	1711DN005
KSB	Membranventil	SISTO-KB	15-150	F	1711DN005
KSB	Schmutzfänger	BOACHEM FSA	15-150	FS	1712DN005
KSB	Schmutzfänger	BOA-S-1	15-150	FS	1712DN005
KSB	Schmutzfänger	NORI 40 FSL	15-150	FS	1712DN005
KSB	Schmutzfänger	NORI 40 FSS	15-150	FS	1712DN005
Oventrop	Absperrklappe	10462	50-150	AK	1731DN005
Oventrop	Absperrklappe	10469	50-150	AK	1731DN005
Oventrop	Absperrklappe	10482	50-150	AK	1731DN005
Oventrop	Absperrklappe	10489	50-150	AK	1731DN005
Oventrop	Rückschlagklappe	10725	40-150	AK	1731DN005
Oventrop	Doppelrückschlagklappe	10726	50-150	AK	1731DN005
Oventrop	Schmutzfänger	11220	15-150	FS	1712DN005

1731DN005  
 ↓  
 Nennweite DN 15  
 ↓  
 1731015005

**DN=** Bitte setzen Sie bei Ihrer Bestellung die gewünschte **Nennweite** als 3-teilige Zahl ein.

Achtung, bitte bei Bestellung **unbedingt** die Armaturenbezeichnung angeben!



## PASSLISTE

Hersteller	Armaturen-Typ	Bezeichnung	DN	Serie	Artikelnummer
Samson	Differenzdruckregler	42-10	15-50	F	1711DN005
Samson	Differenzdruckregler	42-14	15-50	F	1711DN005
Samson	Differenzdruckregler	42-15	15-50	F	1711DN005
Samson	Differenzdruckregler	42-18	15-50	F	1711DN005
Samson	Differenzdruckregler	42-20	15-150	F	1711DN005
Samson	Differenzdruckregler	42-24 A	15-150	F	1711DN005
Samson	Differenzdruckregler	42-24 B	15-150	F	1711DN005
Samson	Differenzdruckregler	42-25	15-150	F	1711DN005
Samson	Differenzdruckregler	42-28 A	15-150	F	1711DN005
Samson	Differenzdruckregler	42-28 B	15-150	F	1711DN005
Samson	Durchgangsventil	3213	32-50	F	1711DN005
Samson	Durchgangsventil	3214	15-100	F	1711DN005
Samson	Geradsitzventil	3354	15-50	F	1711DN005
Samson	Schmutzfänger	2 N	15-150	FS	1712DN005
Samson	Schmutzfänger	2 NI	15-150	FS	1712DN005
Schubert & Salzer	Gleitschieber-Druckregler	8011	15-150	AK	1731DN005
Schubert & Salzer	Gleitschieber-Stellventil	8020	15-150	AK	1731DN005
Schubert & Salzer	Gleitschieber-Regelventil	8023	15-150	AK	1731DN005
Schubert & Salzer	Gleitschieber-Regelventil	8024	15-150	AK	1731DN005
Schubert & Salzer	Gleitschieber-Regelventil	8026	15-150	AK	1731DN005
Schubert & Salzer	Gleitschieber-Motorventil	8030	15-150	AK	1731DN005
Schubert & Salzer	Gleitschieber-Motorventil	8035	15-150	AK	1731DN005
Schubert & Salzer	Gleitschieber-Motorventil	8036	15-150	AK	1731DN005
Schubert & Salzer	Gleitschieber-Motorventil	8037	15-150	AK	1731DN005
Schubert & Salzer	Gleitschieber-Motorventil	8038	15-150	AK	1731DN005
Schubert & Salzer	Gleitschieber-Absperrventil	8040	15-150	AK	1731DN005
Schubert & Salzer	Gleitschieber-Absperrventil	8041	15-125	AK	1731DN005
Schubert & Salzer	Gleitschieber-Ventil	8042	15-150	AK	1731DN005
Schubert & Salzer	Gleitschieber-Regelventil	8043	15-100	AK	1731DN005
Schubert & Salzer	Gleitschieber-Regelventil	8044	15-100	AK	1731DN005
Schubert & Salzer	Gleitschieber-Handventil	8050	15-150	AK	1731DN005
Schubert & Salzer	Gleitschieber-Handventil	8051	15-150	AK	1731DN005
Schubert & Salzer	Gleitschieber-Motorventil	8230	15-50	AK	1731DN005
Schubert & Salzer	Gleitschieber-Motorventil	8231	15-50	AK	1731DN005
Siemens	Drosselklappe	VKF46	15-150	AK	1731DN005
Viega	XL-Rückflussverhinderer	2239XL	50-100	FS	1712DN005
Wesa	Absperrklappe	44100130	40-150	AK	1731DN005
Wesa	Absperrklappe	44100200	40-150	AK	1731DN005
Wesa	Absperrklappe	44100230	40-150	AK	1731DN005
Wesa	Absperrklappe	44100260	40-150	AK	1731DN005
Wesa	Absperrklappe	44100360	40-150	AK	1731DN005
Wesa	Absperrklappe	44100500	40-150	AK	1731DN005
Wesa	Absperrklappe	44100330	40-100	AK	1731DN005
Wesa	Absperrklappe	44200130	40-150	AK	1731DN005
Wesa	Absperrklappe	44200200	40-150	AK	1731DN005
Wesa	Absperrklappe	44200230	40-150	AK	1731DN005
Wesa	Absperrklappe	44200260	40-150	AK	1731DN005
Wesa	Absperrklappe	44200360	40-150	AK	1731DN005
Wesa	Absperrklappe	44200500	40-150	AK	1731DN005

1731DN005

↓  
Nennweite DN 15

↓  
1731015005

**DN=** Bitte setzen Sie bei Ihrer Bestellung die gewünschte **Nennweite** als 3-teilige Zahl ein.

Achtung, bitte bei Bestellung **unbedingt** die Armaturenbezeichnung angeben!

### AUF DER SICHEREN SEITE MIT UNSERER PASSLISTE

Über unsere umfangreiche Passliste können die Armaturen der verschiedenen Hersteller schnell und einfach der passenden Armaturendämmung zugeordnet werden. Darüber hinaus finden Sie dort Maße, Artikelnummern, technische Daten und weitere Informationen.

Die Passliste steht Ihnen auch zum Download bereit:

- [www.gwk.de/service/downloads/](http://www.gwk.de/service/downloads/)

Unser Team steht für Ihre Fragen und neue Herausforderungen zur Verfügung.

### KOSTENLOSE AUSSCHREIBUNGSTEXTE

Kostenlose Ausschreibungstexte und Leistungsbeschreibungen finden Sie auf:

- [www.gwk.de/service/ausschreibungstexte/](http://www.gwk.de/service/ausschreibungstexte/) und auf

- [www.ausschreiben.de/katalog/gwk](http://www.ausschreiben.de/katalog/gwk)



***WIR LIEBEN DIE  
HERAUSFORDERUNG.***

