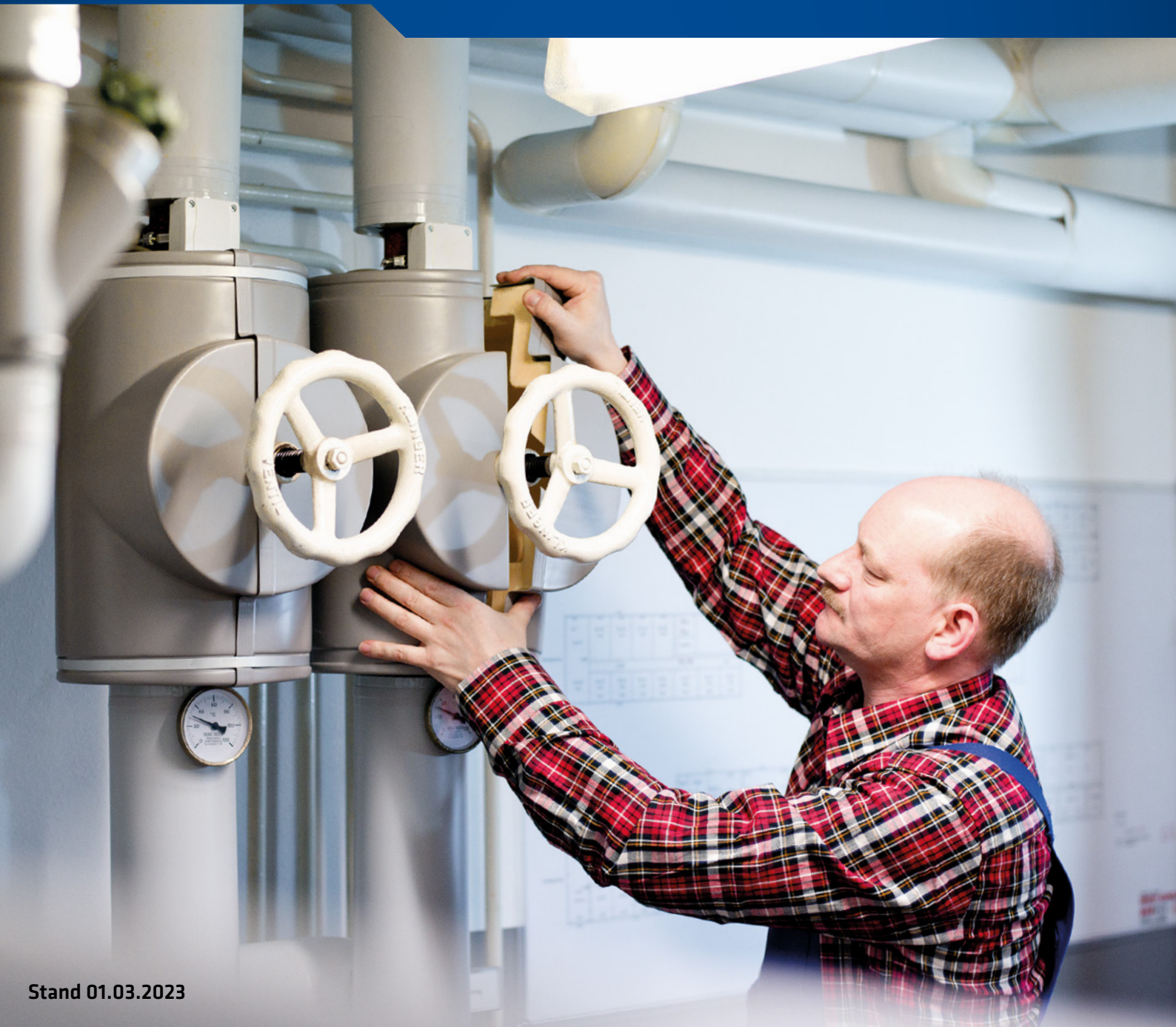




KUHLMANN
Technische Dämmsysteme

Preisliste 2023



INHALT

ES-Box	3
EPP-Box	6
DH-System	8
PWT-Box	11
AL-System	13
ES-Box COOL	20

AKTUELLE ENERGIE- UND MATERIALKOSTENZUSCHLÄGE!

Bedingt durch die Entwicklung der aktuellen Energie- und Materialpreise, arbeiten wir seit dem 01.10.2022 mit gesondert ausgewiesenen Energie- und Materialkostenzuschlägen. Diese werden zusätzlich zu den in der Preisliste abgebildeten Produktpreisen berechnet.

Konditionsklasse	Zuschlagssatz Energie	Zuschlagssatz Material
ES-Box	6,2 %	3,6 %
DH-System	3,7 %	4,8 %
PWT-Boxen	6,2 %	3,6 %
EPP-Box	8,9 %	3,5 %
AL-System	2,5 %	3,2 %
ES-Box COOL	8,0 %	3,3 %

SERIE F-STANDARD

für Geradsitzarmaturen mit Flanschanschluss, Baulänge F1

DN	Zoll	Artikelnummer	Preis in Euro
15	1/2"	1111 015 000	60,30
20	3/4"	1111 020 000	60,30
25	1"	1111 025 000	65,66
32	1 1/4"	1111 032 000	75,06
40	1 1/2"	1111 040 000	86,46
50	2"	1111 050 000	103,52
65	2 1/2"	1111 065 000	124,32
80	3"	1111 080 000	153,26
100	4"	1111 100 000	195,82
125	5"	1111 125 000	216,13
150	6"	1111 150 000	241,35

SERIE C-STANDARD

für Geradsitzarmaturen und Kompaktventile mit Flanschanschluss, Baulänge F4

DN	Zoll	Artikelnummer	Preis in Euro
15	1/2"	1121 015 000	52,63
20	3/4"	1121 020 000	52,63
25	1"	1121 025 000	55,57
32	1 1/4"	1121 032 000	64,85
40	1 1/2"	1121 040 000	72,48
50	2"	1121 050 000	81,11
65	2 1/2"	1121 065 000	94,92
80	3"	1121 080 000	111,66
100	4"	1121 100 000	129,68
125	5"	1121 125 000	146,10
150	6"	1121 150 000	162,18

SERIE C-SUPER

für KSB BOA SuperCompact

DN	Zoll	Artikelnummer	Preis in Euro
15	1/2"	1122 015 000	52,63
20	3/4"	1122 020 000	52,63
25	1"	1122 025 000	55,57
32	1 1/4"	1122 032 000	64,85
40	1 1/2"	1122 040 000	72,48
50	2"	1122 050 000	81,11
65	2 1/2"	1122 065 000	94,92
80	3"	1122 080 000	111,66
100	4"	1122 100 000	129,68
125	5"	1122 125 000	146,10
150	6"	1122 150 000	162,18

SERIE AK-STANDARD

für Absperr- und Zwischenflanschklappen, Baulänge K1

DN	Zoll	Artikelnummer	Preis in Euro
15	1/2"	1131 015 000	43,87
20	3/4"	1131 020 000	43,87
25	1"	1131 025 000	49,72
32	1 1/4"	1131 032 000	54,60
40	1 1/2"	1131 040 000	64,34
50	2"	1131 050 000	71,03
65	2 1/2"	1131 065 000	79,95
80	3"	1131 080 000	91,65
100	4"	1131 100 000	104,02
125	5"	1131 125 000	124,48
150	6"	1131 150 000	151,13

SERIE F-SCHRÄGSITZ

für Schrägsitzarmaturen und Schmutzfänger mit Flanschanschluss, Baulänge F1

DN	Zoll	Artikelnummer	Preis in Euro
15	1/2"	1112 015 000	60,30
20	3/4"	1112 020 000	60,30
25	1"	1112 025 000	65,66
32	1 1/4"	1112 032 000	75,06
40	1 1/2"	1112 040 000	86,46
50	2"	1112 050 000	103,52
65	2 1/2"	1112 065 000	124,32
80	3"	1112 080 000	153,26
100	4"	1112 100 000	195,82
125	5"	1112 125 000	216,13
150	6"	1112 150 000	241,35

SERIE F-KUGELHAHN

für Flansch-Kugelhähne

DN	Zoll	Artikelnummer	Preis in Euro
15	1/2"	1113 015 000	60,30
20	3/4"	1113 020 000	60,30
25	1"	1113 025 000	65,66
32	1 1/4"	1113 032 000	75,06
40	1 1/2"	1113 040 000	86,46
50	2"	1113 050 000	103,52
65	2 1/2"	1113 065 000	124,32
80	3"	1113 080 000	153,26
100	4"	1113 100 000	195,82
125	5"	1113 125 000	216,13
150	6"	1113 150 000	241,35

WICHTIGER HINWEIS

Alle Artikelnummern beziehen sich auf das Standard-Modell der jeweiligen Serie. Für alle weiteren, speziell angepassten Isolierungen haben wir intern eigene Artikelnummern vergeben. Um passgenaue ES-Boxen liefern zu können, geben Sie bei der Bestellung bitte unbedingt den zu isolierenden Armaturentyp an! Der Preis richtet sich nach dem Standard-Modell.



- Alle Preise verstehen sich zzgl. der gesetzl. MwSt. und aktueller Energie- und Materialkostenzuschläge
- Lieferung zzgl. Fracht und Verpackung



ES-BOX

SERIE DF STANDARD

für Dreiwegarmaturen mit Flanschanschluss

DN	Zoll	Artikelnummer	Preis in Euro
15	1/2"	1161 015 000	90,68
20	3/4"	1161 020 000	90,68
25	1"	1161 025 000	97,36
32	1 1/4"	1161 032 000	110,49
40	1 1/2"	1161 040 000	125,46
50	2"	1161 050 000	147,89
65	2 1/2"	1161 065 000	175,84
80	3"	1161 080 000	214,81
100	4"	1161 100 000	271,23
125	5"	1161 125 000	297,88
150	6"	1161 150 000	330,85

SERIE FP-STANDARD

für Flanschpaare oder Blindflansche

DN	Zoll	Artikelnummer	Preis in Euro
15	1/2"	1151 015 000	41,27
20	3/4"	1151 020 000	41,27
25	1"	1151 025 000	42,59
32	1 1/4"	1151 032 000	44,71
40	1 1/2"	1151 040 000	49,06
50	2"	1151 050 000	52,63
65	2 1/2"	1151 065 000	66,17
80	3"	1151 080 000	74,60
100	4"	1151 100 000	82,73
125	5"	1151 125 000	93,77
150	6"	1151 150 000	104,96

SERIE M-STANDARD

für Geradsitzarmaturen mit Gewinde- oder Muffenanschluss

DN	Zoll	Artikelnummer	Preis in Euro
10	3/8"	1211 010 000	26,15
15	1/2"	1211 015 000	26,83
20	3/4"	1211 020 000	27,16
25	1"	1211 025 000	31,52
32	1 1/4"	1211 032 000	34,45
40	1 1/2"	1211 040 000	36,88
50	2"	1211 050 000	42,59
65	2 1/2"	1211 065 000	49,26
80	3"	1211 080 000	57,20

SERIE MS-STANDARD

für klassische Schrägsitzarmaturen mit Gewinde- oder Muffenanschluss

DN	Zoll	Artikelnummer	Preis in Euro
10	3/8"	1221 010 000	26,15
15	1/2"	1221 015 000	26,83
20	3/4"	1221 020 000	27,16
25	1"	1221 025 000	31,52
32	1 1/4"	1221 032 000	34,45
40	1 1/2"	1221 040 000	36,88
50	2"	1221 050 000	42,59
65	2 1/2"	1221 065 000	49,26
80	3"	1221 080 000	57,20

SERIE MS-MAXI

für Schrägsitzarmaturen mit stirnseitiger Entleerung mit Gewinde- oder Muffenanschluss

DN	Zoll	Artikelnummer	Preis in Euro
10	3/8"	1222 010 000	26,15
15	1/2"	1222 015 000	26,83
20	3/4"	1222 020 000	27,16
25	1"	1222 025 000	31,52
32	1 1/4"	1222 032 000	34,45
40	1 1/2"	1222 040 000	36,88
50	2"	1222 050 000	42,59

SERIE MS-MULTI

für Kombinationsventile mit Gewinde- oder Muffenanschluss

DN	Zoll	Artikelnummer	Preis in Euro
15	1/2"	1223 015 000	26,83
20	3/4"	1223 020 000	27,16
25	1"	1223 025 000	31,52

WICHTIGER HINWEIS

Alle Artikelnummern beziehen sich auf das Standard-Modell der jeweiligen Serie. Für alle weiteren, speziell angepassten Isolierungen haben wir intern eigene Artikelnummern vergeben. Um passgenaue ES-Boxen liefern zu können, geben Sie bei der Bestellung bitte unbedingt den zu isolierenden Armaturentyp an! Der Preis richtet sich nach dem Standard-Modell.



- Alle Preise verstehen sich zzgl. der gesetzl. MwSt. und aktueller Energie- und Materialkostenzuschläge
- Lieferung zzgl. Fracht und Verpackung



- Weitere Infos zu unseren Armaturen-Dämmungen finden Sie in unserem Produktkatalog und unserer Passliste.
- Kostenlose Ausschreibungstexte und Leistungsbeschreibungen finden Sie unter: www.Ausschreiben.de.



SERIE MS ABQM

für Danfoss AB-QM mit Gewinde- oder Muffenanschluss

DN	Zoll	Artikelnummer	Preis in Euro
10	3/8"	1225 010 244	26,15
15	1/2"	1225 015 244	26,83
20	3/4"	1225 020 244	27,16
25	1"	1225 025 244	31,52
32	1 1/4"	1225 032 244	34,45

SERIE MS ABQM 4.0

für Danfoss AB-QM 4.0 mit Gewinde- oder Muffenanschluss

DN	Zoll	Artikelnr. silbergrau	VPE	Preis in Euro
15	1/2"	1291 015 244	10	26,83
20	3/4"	1291 020 244	10	27,16
25	1"	1291 025 244*	10	31,52
32	1 1/4"	1291 032244*	10	34,45

*Bitte aktuelle Verfügbarkeit und Lieferzeit erfragen.

SERIE DM-STANDARD

für Dreiwege-Armaturen mit Gewinde- oder Muffenanschluss

DN	Zoll	Artikelnummer	Preis in Euro
15	1/2"	1261 015 000	26,83
20	3/4"	1261 020 000	27,16
25	1"	1261 025 000	31,52
32	1 1/4"	1261 032 000	34,45
40	1 1/2"	1261 040 000	36,88
50	2"	1261 050 000	42,59

SERIE DM-CENTRA

für Centra Dreiwegemischer mit Gewinde- oder Muffenanschluss

DN	Zoll	Artikelnummer	Preis in Euro
15	1/2"	1262 015 000	26,83
20	3/4"	1262 020 000	27,16
25	1"	1262 025 000	31,52
32	1 1/4"	1262 032 000	34,45
40	1 1/2"	1262 040 000	36,88
50	2"	1262 050 000	42,59

SERIE KH-STANDARD

für klassische Kugelhähne mit Gewinde- oder Muffenanschluss

DN	Zoll	Artikelnummer	Preis in Euro
10	3/8"	1231 010 000	21,14
15	1/2"	1231 015 000	23,27
20	3/4"	1231 020 000	25,34
25	1"	1231 025 000	26,49
32	1 1/4"	1231 032 000	29,74
40	1 1/2"	1231 040 000	33,00
50	2"	1231 050 000	36,39
65	2 1/2"	1231 065 000	42,90
80	3"	1231 080 000	51,03

SERIE KH-FLACH

für Kugelhähne mit flachliegender Spindel mit Gewinde- oder Muffenanschluss

DN	Zoll	Artikelnummer	Preis in Euro
10	3/8"	1232 010 000	21,14
15	1/2"	1232 015 000	23,27
20	3/4"	1232 020 000	25,34
25	1"	1232 025 000	26,49
32	1 1/4"	1232 032 000	29,74
40	1 1/2"	1232 040 000	33,00
50	2"	1232 050 000	36,39
65	2 1/2"	1232 065 000	42,90
80	3"	1232 080 000	51,03

SERIE KH-PUMPE

für Pumpenkugelhähne mit Gewinde- oder Muffenanschluss

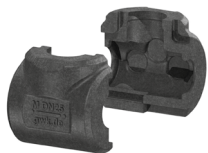
DN	Zoll	Artikelnummer	Preis in Euro
25	1" x 1"	1233 025 000	26,49
25/32	1" x 1 1/4"	1233 026 000	29,74
32	1 1/4" x 1 1/4"	1233 032 000	29,74

WICHTIGER HINWEIS

Alle Artikelnummern beziehen sich auf das Standard-Modell der jeweiligen Serie. Für alle weiteren, speziell angepassten Isolierungen haben wir intern eigene Artikelnummern vergeben. Um passgenaue ES-Boxen liefern zu können, geben Sie bei der Bestellung bitte unbedingt den zu isolierenden Armaturentyp an! Der Preis richtet sich nach dem Standard-Modell.



- Alle Preise verstehen sich zzgl. der gesetzl. MwSt. und aktueller Energie- und Materialkostenzuschläge
- Lieferung zzgl. Fracht und Verpackung



EPP-BOX

SERIE M

für Geradsitzarmaturen mit Gewindeanschluss

DN	Zoll	Artikelnr. anthrazit	Artikelnr. silbergrau	VPE	Preis in Euro
15	1/2"	5211 015 001	5211 015 002	25	8,51
20	3/4"	5211 020 001	5211 020 002	25	9,22
25	1"	5211 025 001	5211 025 002	30	9,93
32	1 1/4"	5211 032 001	5211 032 002	20	12,40
40	1 1/2"	5211 040 001	5211 040 002	10	15,57
50	2"	5211 050 001	5211 050 002	10	20,05

SERIE MS-AG

für klassische Schrägsitzventile mit Außengewinde

DN	Zoll	Artikelnr. anthrazit	Artikelnr. silbergrau	VPE	Preis in Euro
15	1/2"	5224 015 001	5224 015 002	25	8,94
20	3/4"	5224 020 001	5224 020 002	25	9,81
25	1"	5224 025 001	5224 025 002	30	10,66
32	1 1/4"	5224 032 001	5224 032 002	20	13,83
40	1 1/2"	5224 040 001	5224 040 002	10	18,31
50	2"	5224 050 001	5224 050 002	10	21,48

SERIE ST-AG

für Schrägsitzventile mit stirnseitiger Entleerung mit Außengewinde

DN	Zoll	Artikelnr. anthrazit	Artikelnr. silbergrau	VPE	Preis in Euro
15	1/2"	5225 015 001	5225 015 002	25	10,28
20	3/4"	5225 020 001	5225 020 002	25	11,29
25	1"	5225 025 001	5225 025 002	30	12,27
32	1 1/4"	5225 032 001	5225 032 002	20	15,93
40	1 1/2"	5225 040 001	5225 040 002	10	21,08
50	2"	5225 050 001	5225 050 002	10	24,70

SERIE KH

für klassische Kugelhähne mit Gewindeanschluss

DN	Zoll	Artikelnr. anthrazit	Artikelnr. silbergrau	VPE	Preis in Euro
15	1/2"	5231 015 001	5231 015 002	25	8,51
20	3/4"	5231 020 001	5231 020 002	25	9,22
25	1"	5231 025 001	5231 025 002	30	9,93
32	1 1/4"	5231 032 001	5231 032 002	20	12,40
40	1 1/2"	5231 040 001	5231 040 002	10	15,57
50	2"	5231 050 001	5231 050 002	10	20,05

WICHTIGER HINWEIS

Bei Abnahme kleinerer Stückzahlen als den festgelegten Verpackungseinheiten wird ein Mindermengenzuschlag von 15% berechnet.

SERIE MS

für klassische Schrägsitzventile mit Innengewinde

DN	Zoll	Artikelnr. anthrazit	Artikelnr. silbergrau	VPE	Preis in Euro
15	1/2"	5221 015 001	5221 015 002	25	8,94
20	3/4"	5221 020 001	5221 020 002	25	9,81
25	1"	5221 025 001	5221 025 002	30	10,66
32	1 1/4"	5221 032 001	5221 032 002	20	13,83
40	1 1/2"	5221 040 001	5221 040 002	10	18,31
50	2"	5221 050 001	5221 050 002	10	21,48

SERIE ST

für Schrägsitzventile mit stirnseitiger Entleerung mit Innengewinde

DN	Zoll	Artikelnr. anthrazit	Artikelnr. silbergrau	VPE	Preis in Euro
15	1/2"	5222 015 001	5222 015 002	25	10,28
20	3/4"	5222 020 001	5222 020 002	25	11,29
25	1"	5222 025 001	5222 025 002	30	12,27
32	1 1/4"	5222 032 001	5222 032 002	20	15,93
40	1 1/2"	5222 040 001	5222 040 002	10	21,08
50	2"	5222 050 001	5222 050 002	10	24,70

SERIE MT

für Kombinationsventile mit Gewindeanschluss

DN	Zoll	Artikelnr. anthrazit	Artikelnr. silbergrau	VPE	Preis in Euro
15	1/2"	5223 015 001	5223 015 002	10	10,37
20	3/4"	5223 020 001	5223 020 002	10	11,25
25	1"	5223 025 001	5223 025 002	10	12,12

SERIE KH-FLACH

für Kugelhähne mit flachliegender Spindel mit Gewindeanschluss

DN	Zoll	Artikelnr. anthrazit	Artikelnr. silbergrau	VPE	Preis in Euro
15	1/2"	5232 015 001	5232 015 002	25	8,51
20	3/4"	5232 020 001	5232 020 002	25	9,22
25	1"	5232 025 001	5232 025 002	30	9,93
32	1 1/4"	5232 032 001	5232 032 002	20	12,40
40	1 1/2"	5232 040 001	5232 040 002	10	15,57
50	2"	5232 050 001	5232 050 002	10	20,05



- Alle Preise verstehen sich zzgl. der gesetzl. MwSt. und aktueller Energie- und Materialkostenzuschläge
- Lieferung zzgl. Fracht und Verpackung
- Keine Rücknahme von Restmengen



- Weitere Infos zu unseren Armaturen-Dämmungen finden Sie in unserem Produktkatalog und unserer Passliste.
- Kostenlose Ausschreibungstexte und Leistungsbeschreibungen finden Sie unter: www.Ausschreiben.de.



SERIE KH-B

für Kugelhähne mit Flügelgriff mit Gewindeanschluss

DN	Zoll	Artikelnr. anthrazit	Artikelnr. silbergrau	VPE	Preis in Euro
15	1/2"	5233 015 001	5233 015 002	25	8,51
20	3/4"	5233 020 001	5233 020 002	25	9,22
25	1"	5233 025 001	5233 025 002	30	9,93
32	1 1/4"	5233 032 001	5233 032 002	20	12,40

SERIE UP

für Unterputzarmaturen mit Gewindeanschluss

DN	Zoll	Artikelnr. silbergrau	VPE	Preis in Euro
15	1/2"	5251 015 002	20	7,05
20	3/4"	5251 020 002	20	7,78
25	1"	5251 025 002	20	9,08
32	1 1/4"	5251 032 002	10	12,10

SERIE ST-BD

für Danfoss LENO™ MSV-BD

DN	Zoll	Artikelnr. anthrazit	Artikelnr. silbergrau	VPE	Preis in Euro
15	1/2"	5293 015 001	5293 015 002	10	10,28
20	3/4"	5293 020 001	5293 020 002	10	11,29
25	1"	5293 025 001	5293 025 002	10	12,27
32	1 1/4"	5293 032 001	5293 032 002	10	15,93

SERIE ROHR

für Rohrstücke im Stations- und Anlagenbau

DN	Zoll	Artikelnr. anthrazit	Artikelnr. silbergrau	VPE	Preis in Euro
15	1/2"	5301 015 000	5302 015 000	--	9,98
20	3/4"	5301 020 000	5302 020 000	--	10,22
25	1"	5301 025 000	5302 025 000	--	12,47
32	1 1/4"	5301 032 000	5302 032 000	--	14,16
40	1 1/2"	5301 040 000	5302 040 000	--	16,40
50	2"	5301 050 000	5302 050 000	--	22,14

SERIE M-BOGEN

für geschraubte und gepresste Rohrbögen im Stations- und Anlagenbau

DN	Zoll	Artikelnr. anthrazit	Artikelnr. silbergrau	VPE	Preis in Euro
15	1/2"	5421 015 000	5422 015 000	--	5,33
20	3/4"	5421 020 000	5422 020 000	--	5,34
25	1"	5421 025 000	5422 025 000	--	6,04
32	1 1/4"	5421 032 000	5422 032 000	--	7,90
40	1 1/2"	5421 040 000	5422 040 000	--	8,05
50	2"	5421 050 000	5422 050 000	--	12,08

WICHTIGER HINWEIS

Bei Abnahme kleinerer Stückzahlen als den festgelegten Verpackungseinheiten wird ein Mindermengenzuschlag von 15% berechnet.

SERIE KH-P

für Pumpenkugelhähne

DN	Zoll	Artikelnr. anthrazit	Artikelnr. silbergrau	VPE	Preis in Euro
25	1"	5234 025 001	5234 025 002	30	9,93
32	1 1/4"	5234 032 001	5234 032 002	20	12,40

SERIE AB-QM 4.0

für Danfoss AB-QM 4.0 mit Gewindeanschluss

DN	Zoll	Artikelnr. anthrazit	Artikelnr. silbergrau	VPE	Preis in Euro
15	1/2"	5291 015 001	5291 015 002	10	10,28
20	3/4"	5291 020 001	5291 020 002	10	11,29
25	1"	5291 025 001*	5291 025 002*	10	12,27
32	1 1/4"	5291 032 001*	5291 032 002*	10	15,93

*Bitte aktuelle Verfügbarkeit und Lieferzeit erfragen.

SERIE ST-S

für Danfoss LENO™ MSV-S

DN	Zoll	Artikelnr. anthrazit	Artikelnr. silbergrau	VPE	Preis in Euro
15	1/2"	5292 015 001	5292 015 002	10	10,28
20	3/4"	5292 020 001	5292 020 002	10	11,29
25	1"	5292 025 001	5292 025 002	10	12,27
32	1 1/4"	5292 032 001	5292 032 002	10	15,93

SERIE S-BOGEN

für geschweißte Rohrbögen im Stations- und Anlagenbau

DN	Zoll	Artikelnr. anthrazit	Artikelnr. silbergrau	VPE	Preis in Euro
15	1/2"	5411 015 000	5412 015 000	--	5,33
20	3/4"	5411 020 000	5412 020 000	--	5,34
25	1"	5411 025 000	5412 025 000	--	6,04
32	1 1/4"	5411 032 000	5412 032 000	--	7,90
40	1 1/2"	5411 040 000	5412 040 000	--	8,05
50	2"	5411 050 000	5412 050 000	--	12,08



- Alle Preise verstehen sich zzgl. der gesetzl. MwSt. und aktueller Energie- und Materialkostenzuschläge
- Lieferung zzgl. Fracht und Verpackung
- Keine Rücknahme von Restmengen



DH-SYSTEM

SERIE F

für Flanschabsperr- und Flanschrückschlagventile im Fern- und Nahwärmebereich

DN	Zoll	Artikelnummer	Preis in Euro
15	1/2"	2111 015 000	21,98
20	3/4"	2111 020 000	21,98
25	1"	2111 025 000	23,86
32	1 1/4"	2111 032 000	27,36
40	1 1/2"	2111 040 000	31,41
50	2"	2111 050 000	37,59
65	2 1/2"	2111 065 000	45,28
80	3"	2111 080 000	55,81
100	4"	2111 100 000	71,16
125	5"	2111 125 000	89,50

SERIE FS

für Flanschabsperr- und Flanschrückschlagventile mit schrägsitzender Spindel sowie Schmutzfänger im Fern- und Nahwärmebereich

DN	Zoll	Artikelnummer	Preis in Euro
15	1/2"	2112 015 000	21,98
20	3/4"	2112 020 000	21,98
25	1"	2112 025 000	23,86
32	1 1/4"	2112 032 000	27,36
40	1 1/2"	2112 040 000	31,41
50	2"	2112 050 000	37,59
65	2 1/2"	2112 065 000	45,28
80	3"	2112 080 000	55,81
100	4"	2112 100 000	71,16
125	5"	2112 125 000	89,50

SERIE C

für Kompaktventile mit Flanschanschluss im Fern- und Nahwärmebereich

DN	Zoll	Artikelnummer	Preis in Euro
15	1/2"	2121 015 000	21,98
20	3/4"	2121 020 000	21,98
25	1"	2121 025 000	23,86
32	1 1/4"	2121 032 000	27,36
40	1 1/2"	2121 040 000	31,41
50	2"	2121 050 000	37,59
65	2 1/2"	2121 065 000	45,28
80	3"	2121 080 000	55,81
100	4"	2121 100 000	71,16
125	5"	2121 125 000	89,50

SERIE AK

für Absperrklappen und KSB BOA SuperCompact-Ventilen mit Flanschanschluss im Fern- und Nahwärmebereich

DN	Zoll	Artikelnummer	Preis in Euro
15	1/2"	2131 015 000	21,98
20	3/4"	2131 020 000	21,98
25	1"	2131 025 000	23,86
32	1 1/4"	2131 032 000	27,36
40	1 1/2"	2131 040 000	31,41
50	2"	2131 050 000	37,59
65	2 1/2"	2131 065 000	45,28
80	3"	2131 080 000	55,81
100	4"	2131 100 000	71,16
125	5"	2131 125 000	89,50

SERIE FP

für Flanschpaare und Blindflansche im Fern- und Nahwärmebereich

DN	Zoll	Artikelnummer	Preis in Euro
15	1/2"	2151 015 000	19,96
20	3/4"	2151 020 000	19,96
25	1"	2151 025 000	20,50
32	1 1/4"	2151 032 000	21,81
40	1 1/2"	2151 040 000	23,95
50	2"	2151 050 000	25,73
65	2 1/2"	2151 065 000	32,06
80	3"	2151 080 000	36,31
100	4"	2151 100 000	47,64
125	5"	2151 125 000	58,60

SERIE DF

für Dreivegeventile mit Flanschanschluss im Fern- und Nahwärmebereich

DN	Zoll	Artikelnummer	Preis in Euro
15	1/2"	2161 015 000	32,81
20	3/4"	2161 020 000	32,81
25	1"	2161 025 000	35,72
32	1 1/4"	2161 032 000	40,78
40	1 1/2"	2161 040 000	46,93
50	2"	2161 050 000	56,34
65	2 1/2"	2161 065 000	67,87
80	3"	2161 080 000	83,64
100	4"	2161 100 000	101,85
125	5"	2161 125 000	119,48



- Alle Preise verstehen sich zzgl. der gesetzl. MwSt. und aktueller Energie- und Materialkostenzuschläge
- Lieferung zzgl. Fracht und Verpackung



• Kostenlose Ausschreibungstexte und Leistungsbeschreibungen finden Sie unter: www.Auschreiben.de.

SERIE MS

für Schrägsitzventile mit Gewindeanschluss im Fern- und Nahwärmebereich

DN	Zoll	Artikelnummer	Preis in Euro
15	1/2"	2221 015 200	9,89
20	3/4"		
25	1"	2221 025 320	12,65
32	1 1/4"		
40	1 1/2"	2221 040 500	15,44
50	2"		
65	2 1/2"	2221 065 800	20,87
80	3"		

SERIE M-KH

für Geradsitzventile und Kugelhähne mit Gewindeanschluss im Fern- und Nahwärmebereich

DN	Zoll	Artikelnummer	Preis in Euro
15	1/2"	2211 015 200	9,89
20	3/4"		
25	1"	2211 025 320	12,65
32	1 1/4"		
40	1 1/2"	2211 040 500	15,44
50	2"		
65	2 1/2"	2211 065 800	20,87
80	3"		

SERIE KH-FLACH

für Kugelhähne mit kurzer Spindel und Gewindeanschluss im Fern- und Nahwärmebereich

DN	Zoll	Artikelnummer	Preis in Euro
15	1/2"	2231 015 200	9,89
20	3/4"		
25	1"	2231 025 320	12,65
32	1 1/4"		
40	1 1/2"	2231 040 500	15,44
50	2"		
65	2 1/2"	2231 065 800	20,87
80	3"		

SERIE DM

für Dreiwegeventile mit Gewindeanschluss im Fern- und Nahwärmebereich

DN	Zoll	Artikelnummer	Preis in Euro
15	1/2"	2261 015 200	14,42
20	3/4"		
25	1"	2261 025 320	18,94
32	1 1/4"		
40	1 1/2"	2261 040 500	18,94
50	2"		

SERIE KÄHLER

für Schmutzfänger Typ Kähler im Fern- und Nahwärmebereich

DN	Zoll	Artikelnummer	Preis in Euro
15	1/2"	2251 015 250	14,42
20	3/4"		
25	1"	2251 032 000	16,76
32	1 1/4"		
40	1 1/2"	2251 040 000	18,94
50	2"		
50	2"	2251 050 000	18,94

SERIE HÖGFORS

für Schmutzfänger Typ Högfors im Fern- und Nahwärmebereich

DN	Zoll	Artikelnummer	Preis in Euro
15	1/2"	2241 015 250	11,77
20	3/4"		
25	1"	2241 032 400	18,94
32	1 1/4"		
40	1 1/2"		



- Alle Preise verstehen sich zzgl. der gesetzl. MwSt. und aktueller Energie- und Materialkostenzuschläge
- Lieferung zzgl. Fracht und Verpackung



DH-SYSTEM

SERIE ROHR 50 %

für Rohrstücke im Fern- und Nahwärmebereich

DN	Zoll	Artikelnummer	Preis in Euro
15	1/2"	2311 015 200	11,77
20	3/4"		
25	1"	2311 025 320	14,42
32	1 1/4"		
40	1 1/2"	2311 040 500	30,26
50	2"		
65	2 1/2"	2311 065 800	34,83
80	3"		
100	4"	2311 100 000	44,52
125	5"	2311 125 000	62,89
150	6"	2311 150 000	88,71
200	8"	2311 200 000	100,21

SERIE ROHR 100 %

für Rohrstücke im Fern- und Nahwärmebereich

DN	Zoll	Artikelnummer	Preis in Euro
15	1/2"	2312 015 200	15,99
20	3/4"		
25	1"	2312 025 320	22,76
32	1 1/4"		
40	1 1/2"	2312 040 500	38,43
50	2"		
65	2 1/2"	2312 065 800	44,67
80	3"		

SERIE BOGEN 50 %

für Rohrbogenstücke im Fern- und Nahwärmebereich

DN	Zoll	Artikelnummer	Preis in Euro
15	1/2"	2321 015 200	7,87
20	3/4"		
25	1"	2321 025 320	8,98
32	1 1/4"		
40	1 1/2"	2321 040 500	11,77
50	2"		
65	2 1/2"	2321 065 800	21,43
80	3"		
100	4"	2321 100 000	33,35
125	5"	2321 125 000	39,20
150	6"	2321 150 000	49,22
200	8"	2321 200 000	63,41

SERIE BOGEN 100 %

für Rohrbogenstücke im Fern- und Nahwärmebereich

DN	Zoll	Artikelnummer	Preis in Euro
15	1/2"	2322 015 200	9,89
20	3/4"		
25	1"	2322 025 320	13,02
32	1 1/4"		
40	1 1/2"	2322 040 500	19,49
50	2"		
65	2 1/2"	2322 065 800	36,82
80	3"		



- Alle Preise verstehen sich zzgl. der gesetzl. MwSt. und aktueller Energie- und Materialkostenzuschläge
- Lieferung zzgl. Fracht und Verpackung



• Kostenlose Ausschreibungstexte und Leistungsbeschreibungen finden Sie unter: www.Ausschreiben.de.

SERIE 09-23

für gelötete Plattenwärmetauscher mit den maximalen Außenmaßen 90mm Breite und 230mm Höhe

Typ	Artikelnummer	Preis in Euro
9-23-6	32 09 23 06 00	35,74
9-23-9	32 09 23 09 00	35,74
9-23-18	32 09 23 18 00	40,25

SERIE 09-35

für gelötete Plattenwärmetauscher mit den maximalen Außenmaßen 90mm Breite, 360mm Höhe und 90mm Tiefe

Typ	Artikelnummer	Preis in Euro
9-35-9	32 09 35 09 00	42,10

SERIE 13-18

für gelötete Plattenwärmetauscher mit den maximalen Außenmaßen 135mm Breite und 185mm Höhe

Typ	Artikelnummer	Preis in Euro
13-18-9	32 13 18 09 00	39,92
13-18-18	32 13 18 18 00	43,93

SERIE 13-38

für gelötete Plattenwärmetauscher mit den maximalen Außenmaßen 135mm Breite und 385mm Höhe

Typ	Artikelnummer	Preis in Euro
13-38-9	32 13 38 09 00	44,47
13-38-18	32 13 38 18 00	50,99
13-38-28	32 13 38 28 00	59,23

WICHTIGER HINWEIS

Für direkt eingeschäumte Wärmetauscher, andere Farbvarianten oder OEM-Lösungen setzen Sie sich bitte mit uns in Verbindung. Gerne erarbeiten wir mit Ihnen ein entsprechendes Konzept.

SERIE 09-31

für gelötete Plattenwärmetauscher mit den maximalen Außenmaßen 90mm Breite und 315mm Höhe

Typ	Artikelnummer	Preis in Euro
9-31-9	32 09 31 09 00	39,08
9-31-13	32 09 31 13 00	40,93
9-31-18	32 09 31 18 00	43,93

SERIE 09-47

für gelötete Plattenwärmetauscher mit den maximalen Außenmaßen 90mm Breite, 475mm Höhe und 90mm Tiefe

Typ	Artikelnummer	Preis in Euro
9-47-9	32 09 47 09 00	48,48

SERIE 13-31

für gelötete Plattenwärmetauscher mit den maximalen Außenmaßen 135mm Breite und 315mm Höhe

Typ	Artikelnummer	Preis in Euro
13-31-9	32 13 31 09 00	40,42
13-31-18	32 13 31 18 00	47,97
13-31-27	32 13 31 27 00	53,82

SERIE 13-54

für gelötete Plattenwärmetauscher mit den maximalen Außenmaßen 135mm Breite und 545mm Höhe,

Typ	Artikelnummer	Preis in Euro
13-54-9	32 13 54 09 00	46,62
13-54-18	32 13 54 18 00	53,33
13-54-27	32 13 54 27 00	64,59



- Alle Preise verstehen sich zzgl. der gesetzl. MwSt. und aktueller Energie- und Materialkostenzuschläge
- Lieferung zzgl. Fracht und Verpackung
- Keine Rücknahme von Restmengen



PWT-BOX

SERIE 13-65

für gelötete Plattenwärmetauscher mit den maximalen Außenmaßen 135mm Breite und 650mm Höhe

Typ	Artikelnummer	Preis in Euro
13-65-9	32 13 65 09 00	51,84
13-65-18	32 13 65 18 00	61,58
13-65-27	32 13 65 27 00	77,84

SERIE 20-65

für gelötete Plattenwärmetauscher mit den maximalen Außenmaßen 200mm Breite und 650mm Höhe

Typ	Artikelnummer	Preis in Euro
20-65-12	32 20 65 12 00	65,27
20-65-21	32 20 65 21 00	76,48
20-65-30	32 20 65 30 00	92,44
20-65-46	32 20 65 46 00	110,60

SERIE 32-81

für gelötete Plattenwärmetauscher mit den maximalen Außenmaßen 325mm Breite und 820mm Höhe

Typ	Artikelnummer	Preis in Euro
32-81-18	32 32 81 18 00	111,88
32-81-32	32 32 81 32 00	175,75
32-81-55	32 32 81 55 00	206,42

SERIE 20-47

für gelötete Plattenwärmetauscher mit den maximalen Außenmaßen 200mm Breite und 470mm Höhe

Typ	Artikelnummer	Preis in Euro
20-47-12	32 20 47 12 00	54,34
20-47-21	32 20 47 21 00	64,59
20-47-30	32 20 47 30 00	71,45

SERIE 28-54

für gelötete Plattenwärmetauscher mit den maximalen Außenmaßen 280mm Breite und 545mm Höhe

Typ	Artikelnummer	Preis in Euro
28-54-15	32 28 54 15 00	84,55
28-54-24	32 28 54 24 00	96,29
28-54-35	32 28 54 35 00	119,59
28-54-55	32 28 54 55 00	149,45

WICHTIGER HINWEIS

Für direkt eingeschäumte Wärmetauscher, andere Farbvarianten oder OEM-Lösungen setzen Sie sich bitte mit uns in Verbindung. Gerne erarbeiten wir mit Ihnen ein entsprechendes Konzept.



- Alle Preise verstehen sich zzgl. der gesetzl. MwSt. und aktueller Energie- und Materialkostenzuschläge
- Lieferung zzgl. Fracht und Verpackung
- Keine Rücknahme von Restmengen



• Kostenlose Ausschreibungstexte und Leistungsbeschreibungen finden Sie unter: www.Ausschreiben.de.

SERIE F

für Geradsitzarmaturen mit Flanschanschluss, Baulänge F1

DN	Zoll	Artikelnummer	Preis in Euro
15	1/2"	4711 015 005	64,44
20	3/4"	4711 020 005	64,44
25	1"	4711 025 005	70,18
32	1 1/4"	4711 032 005	80,26
40	1 1/2"	4711 040 005	92,43
50	2"	4711 050 005	110,66
65	2 1/2"	4711 065 005	132,90
80	3"	4711 080 005	148,93
100	4"	4711 100 005	166,92
125	5"	4711 125 005	173,40
150	6"	4711 150 005	193,62
200	8"	4711 200 005	214,93

SERIE C

für Geradsitzarmaturen und Kompaktventile mit Flanschanschluss, Baulänge F4

DN	Zoll	Artikelnummer	Preis in Euro
15	1/2"	4721 015 005	56,25
20	3/4"	4721 020 005	56,25
25	1"	4721 025 005	59,40
32	1 1/4"	4721 032 005	69,32
40	1 1/2"	4721 040 005	77,46
50	2"	4721 050 005	86,70
65	2 1/2"	4721 065 005	101,47
80	3"	4721 080 005	108,51
100	4"	4721 100 005	117,05
125	5"	4721 125 005	120,13
150	6"	4721 150 005	130,12
200	8"	4721 200 005	144,44

SERIE AK

für Absperr- und Zwischenflanschklappen mit Flanschanschluss, Baulänge K1

DN	Zoll	Artikelnummer	Preis in Euro
15	1/2"	4731 015 005	39,85
20	3/4"	4731 020 005	39,85
25	1"	4731 025 005	45,18
32	1 1/4"	4731 032 005	49,60
40	1 1/2"	4731 040 005	58,47
50	2"	4731 050 005	64,54
65	2 1/2"	4731 065 005	72,65
80	3"	4731 080 005	75,71
100	4"	4731 100 005	79,80
125	5"	4731 125 005	84,88
150	6"	4731 150 005	103,07
200	8"	4731 200 005	114,40

SERIE F-SCHRÄGSITZ

für Schrägsitzarmaturen mit Flanschanschluss, Baulänge F1

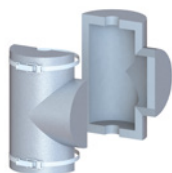
DN	Zoll	Artikelnummer	Preis in Euro
15	1/2"	4712 015 005	64,44
20	3/4"	4712 020 005	64,44
25	1"	4712 025 005	70,18
32	1 1/4"	4712 032 005	80,26
40	1 1/2"	4712 040 005	92,43
50	2"	4712 050 005	110,66
65	2 1/2"	4712 065 005	132,90
80	3"	4712 080 005	148,93
100	4"	4712 100 005	166,92
125	5"	4712 125 005	173,40
150	6"	4712 150 005	193,62
200	8"	4712 200 005	214,93

WICHTIGER HINWEIS

Bitte beachten Sie, dass die Spannbänder zum Befestigen der Rohre und weiteres Zubehör separat bestellt werden müssen.
Weitere Isolierstärken und Zubehör auf Anfrage.



- Alle Preise verstehen sich zzgl. der gesetzl. MwSt. und aktueller Energie- und Materialkostenzuschläge
- Lieferung zzgl. Fracht und Verpackung



AL-SYSTEM

SERIE F-SCHMUTZFÄNGER

für Schmutzfänger mit Flanschanschluss, Baulänge F1

DN	Zoll	Artikelnummer	Preis in Euro
15	1/2"	4714 015 005	64,44
20	3/4"	4714 020 005	64,44
25	1"	4714 025 005	70,18
32	1 1/4"	4714 032 005	80,26
40	1 1/2"	4714 040 005	92,43
50	2"	4714 050 005	110,66
65	2 1/2"	4714 065 005	132,90
80	3"	4714 080 005	148,93
100	4"	4714 100 005	166,92
125	5"	4714 125 005	173,40
150	6"	4714 150 005	193,62
200	8"	4714 200 005	214,93

SERIE F-KUGELHAHN

für Kugelhähne mit Flanschanschluss

DN	Zoll	Artikelnummer	Preis in Euro
15	1/2"	4713 015 005	54,79
20	3/4"	4713 020 005	54,79
25	1"	4713 025 005	59,65
32	1 1/4"	4713 032 005	68,21
40	1 1/2"	4713 040 005	78,55
50	2"	4713 050 005	94,06
65	2 1/2"	4713 065 005	112,97
80	3"	4713 080 005	126,57
100	4"	4713 100 005	141,89
125	5"	4713 125 005	147,38
150	6"	4713 150 005	164,59
200	8"	4713 200 005	182,68

SERIE DF

für Dreiwegeventile mit Flanschanschluss

DN	Zoll	Artikelnummer	Preis in Euro
15	1/2"	4761 015 005	96,63
20	3/4"	4761 020 005	96,63
25	1"	4761 025 005	104,07
32	1 1/4"	4761 032 005	118,11
40	1 1/2"	4761 040 005	134,10
50	2"	4761 050 005	158,08
65	2 1/2"	4761 065 005	187,97
80	3"	4761 080 005	208,74
100	4"	4761 100 005	231,19
125	5"	4761 125 005	238,98
150	6"	4761 150 005	265,44
200	8"	4761 200 005	294,64

SERIE FP

für Flanschpaare und Blindflansche

DN	Zoll	Artikelnummer	Preis in Euro
15	1/2"	4751 015 005	37,51
20	3/4"	4751 020 005	37,51
25	1"	4751 025 005	38,70
32	1 1/4"	4751 032 005	40,62
40	1 1/2"	4751 040 005	44,58
50	2"	4751 050 005	47,82
65	2 1/2"	4751 065 005	57,39
80	3"	4751 080 005	61,62
100	4"	4751 100 005	64,88
125	5"	4751 125 005	71,94
150	6"	4751 150 005	76,06
200	8"	4751 200 005	84,41

WICHTIGER HINWEIS

Bitte beachten Sie, dass die Spannbänder zum Befestigen der Rohre und weiteres Zubehör separat bestellt werden müssen.

Weitere Isolierstärken und Zubehör auf Anfrage.



- Alle Preise verstehen sich zzgl. der gesetzl. MwSt. und aktueller Energie- und Materialkostenzuschläge
- Lieferung zzgl. Fracht und Verpackung



• Kostenlose Ausschreibungstexte und Leistungsbeschreibungen finden Sie unter: www.Ausschreiben.de.

SERIE MS

für Schrägsitzventile mit Gewinde- oder Muffenanschluss

DN	Zoll	Artikelnummer	Preis in Euro
20	¾"	4821 020 005	29,95
25	1"	4821 025 005	34,78
32	1 ¼"	4821 032 005	38,00
40	1 ½"	4821 040 005	40,67
50	2"	4821 050 005	46,98

SERIE MS-MAXI

für Schrägsitzventile mit stirnseitiger Entleerung und Gewinde- oder Muffenanschluss

DN	Zoll	Artikelnummer	Preis in Euro
20	¾"	4822 020 005	29,95
25	1"	4822 025 005	34,78
32	1 ¼"	4822 032 005	38,00
40	1 ½"	4822 040 005	40,67
50	2"	4822 050 005	46,98

SERIE MS-SCHMUTZFÄNGER

für Schmutzfänger mit Gewinde- oder Muffenanschluss

DN	Zoll	Artikelnummer	Preis in Euro
20	¾"	4823 020 005	29,95
25	1"	4823 025 005	34,78
32	1 ¼"	4823 032 005	38,00
40	1 ½"	4823 040 005	40,67
50	2"	4823 050 005	46,98

SERIE KH

für Kugelhähne mit Gewinde- oder Muffenanschluss

DN	Zoll	Artikelnummer	Preis in Euro
20	¾"	4831 020 005	27,95
25	1"	4831 025 005	29,21
32	1 ¼"	4831 032 005	32,82
40	1 ½"	4831 040 005	36,42
50	2"	4831 050 005	40,14

SERIE KH-FLACH

für Kugelhähne mit kurzer Spindel mit Gewinde- oder Muffenanschluss

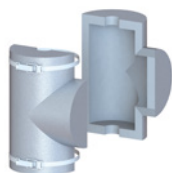
DN	Zoll	Artikelnummer	Preis in Euro
20	¾"	4832 020 005	27,95
25	1"	4832 025 005	29,21
32	1 ¼"	4832 032 005	32,82
40	1 ½"	4832 040 005	36,42
50	2"	4832 050 005	40,14

WICHTIGER HINWEIS

Bitte beachten Sie, dass die Spannbänder zum Befestigen der Rohre und weiteres Zubehör separat bestellt werden müssen.
Weitere Isolierstärken und Zubehör auf Anfrage.



- Alle Preise verstehen sich zzgl. der gesetzl. MwSt. und aktueller Energie- und Materialkostenzuschläge
- Lieferung zzgl. Fracht und Verpackung



AL-SYSTEM

SERIE AL-ROHR 100 %

für Fern- und Nahwärme sowie Industrie

DN	Zoll	Artikelnummer	Preis in Euro
20	¾"	432 030 108 0	23,77
25	1"	432 037 118 0	24,93
32	1 ¼"	432 046 145 0	30,40
40	1 ½"	432 053 155 0	32,35
50	2"	432 065 175 0	37,33
65	2 ½"	432 084 191 0	39,18
80	3"	432 096 228 0	46,82
100	4"	432 126 300 0	66,10
125	5"	432 145 300 0	63,69
150	6"	432 175 350 0	78,33
200	8"	432 228 400 0	87,62

SERIE AL-ROHR 50 %

für Fern- und Nahwärme sowie Industrie

DN	Zoll	Artikelnummer	Preis in Euro
20	¾"	432 030 077 0	18,74
25	1"	432 037 077 0	18,51
32	1 ¼"	432 046 084 0	19,15
40	1 ½"	432 053 096 0	22,10
50	2"	432 065 118 0	24,84
65	2 ½"	432 084 145 0	27,97
80	3"	432 096 175 0	34,88
100	4"	432 126 205 0	38,69
125	5"	432 145 228 0	42,34
150	6"	432 175 255 0	46,12
200	8"	432 228 300 0	49,12

SERIE AL-BOGEN 100 %

für Fern- und Nahwärme sowie Industrie

DN	Zoll	Artikelnummer	Preis in Euro
20	¾"	442 030 108 0	9,78
25	1"	442 037 118 0	11,89
32	1 ¼"	442 046 145 0	15,69
40	1 ½"	442 053 155 0	18,10
50	2"	442 065 175 0	22,17
65	2 ½"	442 084 191 0	25,53
80	3"	442 096 228 0	29,27
100	4"	442 126 300 0	42,87
125	5"	442 145 300 0	42,87
150	6"	442 175 350 0	55,56
200	8"	442 228 400 0	70,10

SERIE AL-BOGEN 50 %

für Fern- und Nahwärme sowie Industrie

DN	Zoll	Artikelnummer	Preis in Euro
20	¾"	442 030 077 0	7,04
25	1"	442 037 077 0	8,37
32	1 ¼"	442 046 084 0	9,99
40	1 ½"	442 053 096 0	11,80
50	2"	442 065 118 0	14,88
65	2 ½"	442 084 145 0	16,43
80	3"	442 096 175 0	23,04
100	4"	442 126 205 0	27,04
125	5"	442 145 228 0	31,04
150	6"	442 175 255 0	38,54
200	8"	442 228 300 0	42,71

AL-VIERKANT

für Fern- und Nahwärme sowie Industrie

Maße	Artikelnummer	Preis in Euro
60x60x25	462 060 112 1	26,86
80x80x30	462 080 144 1	32,02
120x120x30	462 120 184 1	37,28
160x160x30	462 160 224 1	45,57
120x120x40	462 120 211 1	43,22
160x160x58	462 160 282 1	64,29

WICHTIGER HINWEIS

Bitte beachten Sie, dass die Spannbänder zum Befestigen der Rohre und weiteres Zubehör separat bestellt werden müssen.

Weitere Isolierstärken und Zubehör auf Anfrage.



- Alle Preise verstehen sich zzgl. der gesetzl. MwSt. und aktueller Energie- und Materialkostenzuschläge
- Lieferung zzgl. Fracht und Verpackung



• Kostenlose Ausschreibungstexte und Leistungsbeschreibungen finden Sie unter: www.Auschreiben.de.

SERIE AL-BOX: FÜR KSB BOA-CONTROL SBV

für KSB BOA-Control SBV

DN	KSB Artikelnummer	GWK Kuhlmann AL-Box		Preis in Euro
		Serie	Artikelnummer	
15	48016907	KSB BOA-Control SBV	4822152512*	
20	48016908	KSB BOA-Control SBV	4822152512*	
25	48016909	KSB BOA-Control SBV	4822152512*	
32	48016910	KSB BOA-Control SBV	4822032012	
40	48016911	KSB BOA-Control SBV	4822405012*	
50	48016912	KSB BOA-Control SBV	4822405012*	

*kombinierte Dämmschale für mehrere Dimensionen und Bauformen

SERIE AL-BOX: FÜR KSB BOA-CONTROL PIC

für KSB BOA-Control PIC

DN	KSB Artikelnummer	GWK Kuhlmann AL-Box		Preis in Euro
		Serie	Artikelnummer	
10	48016928	KSB BOA-Control PIC	4822102511*	
10	48016929	KSB BOA-Control PIC	4822102511*	
15	48016930	KSB BOA-Control PIC	4822102511*	
15	48016931	KSB BOA-Control PIC	4822102511*	
20	48016932	KSB BOA-Control PIC	4822102511*	
25	48016933	KSB BOA-Control PIC	4822102511*	
32	48016934	KSB BOA-Control DPR/PIC	4822325010*	
40	48016935	KSB BOA-Control DPR/PIC	4822325010*	
50	48016936	KSB BOA-Control DPR/PIC	4822325010*	

*kombinierte Dämmschale für mehrere Dimensionen und Bauformen

SERIE AL-BOX: FÜR KSB BOA-CONTROL DPR

für KSB BOA-Control DPR

DN	KSB Artikelnummer	GWK Kuhlmann AL-Box		Preis in Euro
		Serie	Artikelnummer	
15	48016914	KSB BOA-Control DPR	4822152510*	
15	48016913	KSB BOA-Control DPR	4822152510*	
20	48016916	KSB BOA-Control DPR	4822152510*	
20	48016915	KSB BOA-Control DPR	4822152510*	
25	48016918	KSB BOA-Control DPR	4822152510*	
25	48016917	KSB BOA-Control DPR	4822152510*	
32	48016919	KSB BOA-Control DPR/PIC	4822325010*	
40	48016920	KSB BOA-Control DPR/PIC	4822325010*	
50	48016921	KSB BOA-Control DPR/PIC	4822325010*	

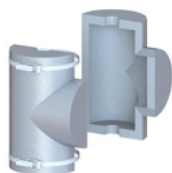
*kombinierte Dämmschale für mehrere Dimensionen und Bauformen

WICHTIGER HINWEIS

Bitte beachten Sie, dass die Spannbänder zum Befestigen der Rohre und weiteres Zubehör separat bestellt werden müssen.
Weitere Isolierstärken und Zubehör auf Anfrage.



- Alle Preise verstehen sich zzgl. der gesetzl. MwSt. und aktueller Energie- und Materialkostenzuschläge
- Lieferung zzgl. Fracht und Verpackung



AL-SYSTEM

PIP-INNENROHR

DN	Zoll	Artikelnummer	Preis in Euro
20	¾"	434 030 077 0	13,59
25	1"	434 037 077 0	13,35
32	1 ¼"	434 046 084 0	13,79
40	1 ½"	434 053 096 0	16,33
50	2"	434 065 118 0	18,41
65	2 ½"	434 084 145 0	21,75
80	3"	434 096 175 0	26,59
100	4"	434 126 205 0	29,48
125	5"	434 145 228 0	32,41
150	6"	434 175 255 0	35,36
200	8"	434 228 300 0	37,06

PIP-AUSSENROHR

DN	Zoll	Artikelnummer	Preis in Euro
20	¾"	432 077 108 0	21,29
25	1"	432 077 118 0	22,67
32	1 ¼"	432 084 145 0	27,97
40	1 ½"	432 096 155 0	28,87
50	2"	432 118 175 0	32,57
65	2 ½"	432 145 191 0	32,38
80	3"	432 175 228 0	36,27
100	4"	432 205 300 0	53,34
125	5"	432 228 300 0	49,12
150	6"	432 255 350 0	61,41
200	8"	432 300 400 0	68,90

PIP-BOGEN

DN	Zoll	Artikelnummer	Preis in Euro
20	¾"	442 077 108 0	8,74
25	1"	442 077 118 0	10,78
32	1 ¼"	442 084 145 0	16,43
40	1 ½"	442 096 155 0	18,91
50	2"	442 118 175 0	19,74
65	2 ½"	442 145 191 0	22,17
80	3"	442 175 228 0	28,16
100	4"	442 205 300 0	33,91
125	5"	442 228 300 0	42,71
150	6"	442 255 350 0	47,85
200	8"	442 300 400 0	50,56

POP-INNENROHR

DN	Zoll	Artikelnummer	Preis in Euro
20	¾"	432 030 108 0	23,77
25	1"	432 037 118 0	24,93
32	1 ¼"	432 046 145 0	30,40
40	1 ½"	432 053 155 0	32,35
50	2"	432 065 175 0	37,33
65	2 ½"	432 084 191 0	39,18
80	3"	432 096 228 0	46,82
100	4"	432 126 300 0	66,10
125	5"	432 145 300 0	63,69
150	6"	432 175 350 0	78,33
200	8"	432 228 400 0	87,62

POP-AUSSENROHR

DN	Zoll	Artikelnummer	Preis in Euro
20	¾"	432 108 145 0	21,33
25	1"	432 118 155 0	26,08
32	1 ¼"	432 145 191 0	32,38
40	1 ½"	432 155 205 0	33,46
50	2"	432 175 228 0	36,27
65	2 ½"	432 191 255 0	41,91
80	3"	432 228 300 0	49,12
100	4"	432 300 400 0	68,90
125	5"	432 300 400 0	68,90
150	6"	432 350 450 0	76,54
200	8"	432 400 500 0	82,80

WICHTIGER HINWEIS

Bitte beachten Sie, dass die Spannbänder zum Befestigen der Rohre und weiteres Zubehör separat bestellt werden müssen.
Weitere Isolierstärken und Zubehör auf Anfrage.



- Alle Preise verstehen sich zzgl. der gesetzl. MwSt. und aktueller Energie- und Materialkostenzuschläge
- Lieferung zzgl. Fracht und Verpackung



• Kostenlose Ausschreibungstexte und Leistungsbeschreibungen finden Sie unter: www.Auschreiben.de.



SPANNBAND FÜR AUSSENDURCHMESSER 77MM BIS 175 MM

Verschlussystem aus verzinktem Stahl mit kleinem Bügelspanverschluss

Artikelnummer	Preis in Euro
4510 xxx 010**	2,55

** xxx=Außendurchmesser des Rohrs (Zahl 7-9 der Artikelnummer)

BÜGELSPANNVERSCHLUSS KLEIN

Verschluss aus verzinktem Stahl zur individuellen Verarbeitung mit Spannband 10mm

Artikelnummer	Preis in Euro
2411 004 000	1,62

ALU-KLEBEBAND 1 ROLLE - 50 MM X 100 M

Alu-Klebeband zum Kaschieren der Stoßkanten und diffusionsdichter Verarbeitung

Artikelnummer	Preis in Euro
4520 100 300	21,72

ALU-GROBKORNFOLIE -SELBSTKLEBEND

Aluminium-Grobkornfolie 0,1 mm, einseitig selbstklebend, z. B. zur Kaschierung der Stirnseiten

Alu-Grobkornfolie	Artikelnummer	Preis in Euro
1000 x 1000 mm	4520 100 200	23,28
25 m x 1 m (Rolle)	4520 100 100	544,44

SCHRAUBSPANNVERSCHLUSSBAND

Aluminium-Verschluss mit Edelstahlschraube und Stuccoblech-Streifen 30mm breit - auf Außendurchmesser des Rohres abgelängt

Rohr-Außendurchmesser	Artikelnummer	Preis in Euro
077 - 191 mm	4510 xxx 030**	5,03
205 - 500 mm	4510 xxx 030**	5,93

** xxx=Außendurchmesser des Rohrs (Zahl 7-9 der Artikelnummer)

AUF ANFRAGE

- Stuccoblech-Streifen 30mm breit
- Edelstahlbänder
- Edelstahlverschlüsse
- Glasband

SPANNBAND FÜR AUSSENDURCHMESSER 191MM BIS 500 MM

Verschlussystem aus verzinktem Stahl mit großem Bügelspanverschluss

Artikelnummer	Preis in Euro
4510 xxx 020**	3,72

** xxx=Außendurchmesser des Rohrs (Zahl 7-9 der Artikelnummer)

BÜGELSPANNVERSCHLUSS GROSS

Verschluss aus verzinktem Stahl zur individuellen Verarbeitung mit Spannband 10mm

Artikelnummer	Preis in Euro
2411 005 000	2,35

SPANNBAND 10MM BREIT, 1 ROLLE - 340 M

Spannband aus verzinktem Stahl auf Rolle zur individuellen Verarbeitung mit Bügelspanverschluss, klein und groß

Artikelnummer	Preis in Euro
2411 003 000	148,12

SCHRAUBSPANNVERSCHLUSS EINZELN

Aluminium-Verschluss mit Edelstahlschraube zur individuellen Verarbeitung mit Stuccoblech-Streifen 30mm

Artikelnummer	Preis in Euro
4520 100 400	2,40

KUNSTSTOFF SPANNRINGE

Spannringe aus Polyamid, schwarz, lösbar und wiederverwendbar

Durchmesser	Artikelnummer	Preis in Euro
42-54 mm	2411006010	1,10
52-66 mm	2411006020	1,10
64-80 mm	2411006030	1,34
78-100 mm	2411006040	1,34
98-120 mm	2411006050	1,83
118-146 mm	2411006060	1,83
144-172 mm	2411006070	3,05
170-201 mm	2411006080	3,05



- Alle Preise verstehen sich zzgl. der gesetzl. MwSt. und aktueller Energie- und Materialkostenzuschläge
- Lieferung zzgl. Fracht und Verpackung



ES-BOX COOL

SERIE MS-ABQM 4.0: FÜR DANFOSS AB-QM 4.0

Explizit für Danfoss Ventil AB-QM 4.0 mit Innengewinde oder Überwurfverschraubung mit Stellantrieb TWA-Q.

DN	Zoll	Artikelnummer	Preis in Euro
15	1/2"	1491015244	29,15
20	3/4"	1491020244	29,78
25	1"	1491025244*	
32	1 1/4"	1491032244*	

*Bitte aktuelle Verfügbarkeit und Lieferzeit erfragen.

SERIE MEFCO: FÜR SEKISUI MEFCO BN UND BD

Explizit für Mefco PVC-Kugelhahn BN und BD mit Einlegeteil PE100 lang.

DN	Zoll	Artikelnummer	Preis in Euro
20	3/4"	1439020849	24,09
25	1"	1439025849	26,94
32	1 1/4"	1439032849	33,57
40	1 1/2"	1439040849	38,69
50	2"	1439050849	49,17



- Alle Preise verstehen sich zzgl. der gesetzl. MwSt. und aktueller Energie- und Materialkostenzuschläge
- Lieferung zzgl. Fracht und Verpackung



• Kostenlose Ausschreibungstexte und Leistungsbeschreibungen finden Sie unter: www.Ausschreiben.de.