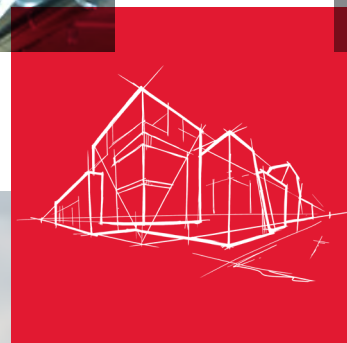


FÜR FACHBETRIEBE/FACHLEUTE
AUSGABE 3/2022

Preisliste Haustechnik/ Conlit® Brandschutz

Preise gültig ab 01.07.2022

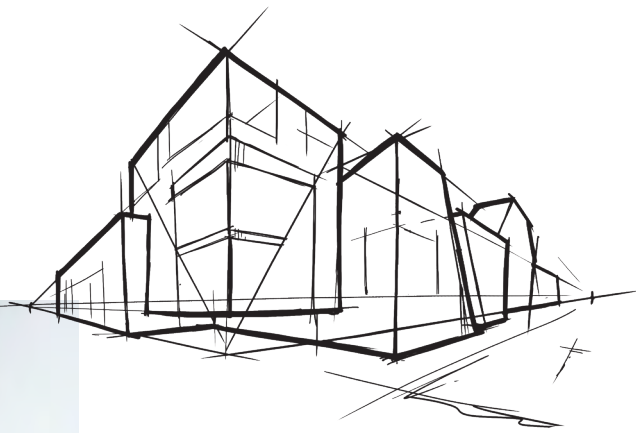


Warum Stein von elementarer Bedeutung für unser modernes Leben ist.



Warum der Vulkan unser Markenzeichen ist? Weil er den vulkanischen Ursprung des natürlichen Rohstoffs Stein symbolisiert, aus dem wir unsere Steinwolle-Lösungen herstellen. Vulkangestein ist in nahezu unerschöpflichem Maße als Rohstoff in der Natur vorhanden und ermöglicht uns, hochwertige, langlebige und nachhaltige Produkte für das moderne Leben zu entwickeln, die zur Bewältigung globaler Herausforderungen wie z. B. der Reduzierung von CO₂-Emissionen beitragen.





Die Stärken der Steinwolle nutzen

Sicherheit, Geborgenheit, Zufriedenheit sind elementare menschliche Bedürfnisse. Elementar sind auch die vielfältigen verborgenen Qualitäten von Vulkangestein. Seit 80 Jahren entwickeln wir daraus Produkte, mit denen wir das Wohlbefinden von Menschen steigern. Mit unseren hochwertigen Dämmstoffen schöpfen wir die Potenziale aus, die der natürliche Rohstoff Stein uns allen bietet!



Brandschutz

Steinwolle ist nichtbrennbar und hat einen Schmelzpunkt von über 1000 °C. Im Brandfall hemmen ROCKWOOL Dämmstoffe so die Ausbreitung der Flammen und sorgen im Ernstfall für mehr Zeit, um Menschen und Sachwerte zu retten.



Wärmeschutz

Ob beim Neubau oder bei der Modernisierung – ROCKWOOL Steinwolle-Dämmstoffe zeichnen sich durch einen hervorragenden Wärmeschutz aus. Der sorgt im Winter wie im Sommer vom Keller bis zum Dach für angenehme Temperaturen und ein gutes Raumklima.



Schallschutz

Steinwolle ist ein offenporiges Material, das Schall absorbiert und reguliert. So sorgen unsere Dämmstoffe dafür, dass der Schallschutz verbessert wird. Auf diese Weise werden Wohnräume zu Oasen der Ruhe und Büroräume zu Orten entspannten Arbeitens.



Ökologie

Natürlicher als Stein kann das Material für einen Dämmstoff kaum sein. Nahezu unbegrenzt vorkommende Gesteinsarten vulkanischen Ursprungs wie Basalt bilden die Basis für die Herstellung unserer Steinwolle. Das macht nicht nur die Produktion von Steinwolle, sondern auch deren Verwendung rundum ökologisch.



Langlebigkeit

Steinwolle ist ein langlebiger und robuster Dämmstoff, dessen volle Funktionsfähigkeit über einen langen Zeitraum erhalten bleibt. Das Kosten-Nutzen-Verhältnis von ROCKWOOL Steinwolle ist auch auf lange Sicht hin vorbildlich.



Feuchteschutz

Steinwolle ist wasserabweisend und diffusionsoffen und trägt so zu einem guten Feuchteschutz bei. Während der Gebäudenutzung sorgt Steinwolle für Behaglichkeit und ein gesundes Wohnklima.

Sie wollen gerne mehr über die vielfältigen Stärken von ROCKWOOL Steinwolle erfahren? www.rockwool.de/vorteile-steinwolle

6

DÄMMUNG IN DER HAUSTECHNIK

ROCKWOOL 800	8
ROCKWOOL Klimarock	
ROCKWOOL Klimafix	10
ROCKWOOL Aluboard	
ROCKWOOL Alufix	
ROCKWOOL Dämmstoffmesser	11

12

TECLIT® KÄLTEDÄMMUNG

Teclit® PS Cold	14
Teclit® Hanger	16
Teclit® LM Cold	
Teclit® Dämmkappe	20
Teclit® Alutape/Flextape	21

22

CONLIT® BRANDSCHUTZSYSTEME

Conlit® 150 U	24
Conlit® SML-Set/ Conlit® Muffenrohrschale	26
Conlit® Brandschutzmanschette Conlit® Screw	27
Conlit® Pyrostat-Uni	28
Conlit® Bandage/ Penetration Board	29
Conlit® Fire Plug Conlit® Kennzeichnungsschild	30
Conlit® Kit Conlit® Fix/Conlit® Fix Cold	31
Conlit® Duct Board 90 Conlit® Alufix black	32
Conlit® PS EIS 90 Conlit® Duct Bandage	33
Conlit® PS 150 Sprinkler Section/Cap	34
Conlit® PS 150 Bogen	35
Conlit® Steelprotect Section/Alu	36

40

ALLGEMEINE HINWEISE

Verkaufsgebiete	40
Lieferservice	42
AGB	47

Sehr geehrte Kundin, sehr geehrter Kunde!

Ihnen liegt die neueste Fassung unseres Prospekts vor. Bei den Erläuterungen und Formulierungen in unseren Prospekten gehen wir davon aus, dass Ihnen als Fachmann einschlägige Normen über Bauprodukte und die Bautechnik bestens bekannt sind. Wir verzichten daher auf umfangreiche Ausführungen, die für den Laien erforderlich wären.

Alle Ausführungen entsprechen unserem heutigen Wissensstand und sind somit aktuell. Im Prospekt beschriebene Anwendungsbeispiele dienen der besseren Darstellung und berücksichtigen nicht die Besonderheiten des Einzelfalls.

Die DEUTSCHE ROCKWOOL legt großen Wert auf die Produktweiterentwicklung, sodass wir auch ohne vorherige Ankündigung ständig daran arbeiten, unsere Produkte zu verbessern. Wir empfehlen Ihnen daher, die jeweils neueste Auflage unserer Druckschriften zu verwenden, denn unser Erfahrungs- und Wissensstand entwickelt sich stets weiter. Benötigen Sie für Ihren konkreten Anwendungsfall verbindliche Angaben oder haben Sie technische Fragen, dann steht Ihnen unser technischer Service zur Verfügung.

Wir verweisen in diesem Zusammenhang auf unsere Allgemeinen Verkaufs-, Lieferungs- und Zahlungsbedingungen in der jeweils neuesten Fassung, die stets Ihren Geschäftsbeziehungen mit uns zugrunde liegen, und hier insbesondere auf Ziff. VI. Sie finden die gültigen AGBs in unseren aktuellen Preislisten sowie unter www.rockwool.de. Auf Anfrage senden wir Ihnen die AGBs auch gerne zu.

Die DEUTSCHE ROCKWOOL bietet Ihnen Steinwolle-Dämmstoffe für unterschiedlichste Anwendungsbereiche. Wir sind sicher, dass Ihre hohen Erwartungen an unsere Produkte in vollem Umfang erfüllt werden.

Mit besten Grüßen



Volker Christmann



Rob Meevis



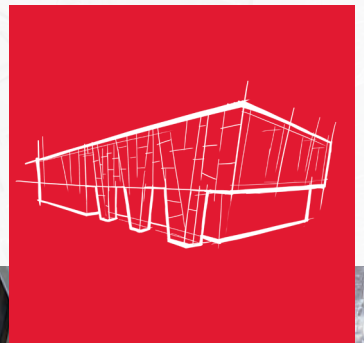
Von Sicherheit bis Komfort allen Anforderungen gerecht werden



Wer bei der Isolierung von haustechnischen Anlagen in allen Bereichen sicher planen und ausführen will, ist mit ROCKWOOL Dämmstoffen aus Steinwolle bestens beraten. Denn mit diesen Dämm Lösungen für die Haustechnik erreichen Sie Wärme-, Kälte-, Brand- und Schallschutz auf höchstem Niveau und erfüllen sowohl die anspruchsvollen Anforderungen geltender technischer Regelwerke als auch die steigenden Bedürfnisse von Nutzern nach einem Maximum an Sicherheit und Komfort.

Dämmung in der Haustechnik

Die Dämmung von haustechnischen Anlagen senkt den Energieverbrauch und ermöglicht damit eine effizientere Nutzung der eingesetzten Energie. Auch für die Haustechnik schreibt das Gebäudeenergiegesetz (GEG) – vormals die Energieeinsparverordnung – in vielen Bereichen Dämmung zwingend vor. Denn die durch Rohr-Isolierung erzielte Einsparung verringert nicht nur die Kosten, sie trägt auch zum Klimaschutz bei und ist damit eine Investition in die Zukunft.





REKADOL-800
0274
33230

000
000

000
000

000
000

000
000

000
000

Dämmung in der Haustechnik

Heizungs-, Warmwasser- und Trinkwasserrohrleitungen

ROCKWOOL 800



WICHTIGE HINWEISE

- Weitere Abmessungen auf Anfrage.
- Alle Abmessungen sind auch auf Einwegpalette erhältlich.
- Über die Verwendung im Schiffbau liegen die EG-Baumusterprüfbescheinigung sowie Zulassungen verschiedener Klassifikationsgesellschaften vor.
- Für den Einsatz in Lackieranlagen geeignet!



Innen- Ø ¹⁾ mm	Dämmdicken mm							
	20	30	40	50	60	70	80	100
15	5,00 48 32032	7,60 25 109062	9,72 16 129581					
18	5,42 42 32033	7,71 25 109060	10,93 14 109063					
22	5,69 36 32034	8,21 20 109051	11,43 13 17475					
28	6,03 30 32035	9,20 20 ²⁾³⁾ 32036	12,20 12 17479		19,94 6 18060			
35	7,02 25 32037	9,72 16 32038	13,11 9 17467	17,54 7 17468	20,53 5 18061			
42	7,52 20 32039	10,52 12 32040	13,92 9 32041	17,83 6 14566				41,70 1 22076
48	8,21 16 14567	11,10 12 109056	14,84 9 32042	18,41 6 14569				44,06 1 28000
54	8,51 16 74248	11,91 10 74256	15,34 8 74251	19,33 5 ²⁾ 74253	24,14 4 ³⁾ 19065			44,90 1 72108
60	9,32 12 14573	12,93 9 14574	16,11 6 14575	20,53 5 14772	24,64 4 21592			
64	9,72 12 19557	13,63 9 21729	16,43 6 21730	20,63 4 21731	25,14 4 27210	30,65 3 78633		
70		13,92 8 21732	17,23 5 21733	21,11 4 21734	26,04 3 21589	31,23 3 321710		
76		14,84 7 16788	17,94 5 16789	21,95 4 16790	26,96 3 27244	31,96 3 78634	38,25 3 ²⁾³⁾ 138245	



Produktbeschreibung

Die Rohrschale ROCKWOOL 800 wird aus konzentrisch gewickelter Steinwolle hergestellt. Sie ist mit einer gitternetzverstärkten, reißfesten Aluminium-Sandwich-Folie mit selbstklebender Überlappung kaschirt, einseitig aufgeschlitzt und zur leichteren Montage auf der Innenwandung eingesägt.

Anwendungsbereiche

Wärmedämmung von Heizungs- und Warmwasserrohren nach dem Gebäudeenergiegesetz (GEG) – vormals Energieeinsparverordnung (EnEV) –, Solarleitungen sowie von Rohrleitungen in betriebstechnischen Anlagen. Des Weiteren kann die ROCKWOOL 800 als Brandschutzbekleidung von brennbaren Rohrleitungen in Rettungswegen verwendet werden.

Die Rohrschale ROCKWOOL 800 ist auch Bestandteil des Conlit Abschottungssystems und wird dort als weiterführende Dämmung vor und hinter der Bauteildurchführung eingesetzt.

ROCKWOOL 800

Heizungsrohrschale

Innen- Ø ¹⁾ mm	Dämmdicken mm							
	20	30	40	50	60	70	80	100
89		15,42	19,33	23,74	28,53	34,14	39,66	50,66
		6	4	3	1	1	1	1
		16791	16792	27212	27214	78635	78636	301705
102		17,02	21,03	25,43	30,45	35,87	41,68	52,38
		4	4	1	1	1	1	1
		21598	138101	21816	324681	325230	78632	301711
108		17,43	21,23	26,04	31,23	36,86	42,96	53,39
		4	1	1	1	1	1	1
		21600	27216	27218	27220	325231	138247	301710
114		17,94	22,36	27,04	31,96	37,77	43,37	54,50
		4	1	1	1	1	1	1
		21771	23952	23954	27222	325232	301706	301707
133		19,84	24,55	29,24	34,56	40,37	46,38	57,89
		1	1	1	1	1	1	1
		24090	24054	178132	27226	325233	324677	301708
140		22,44	27,54	30,54	35,87	41,96	48,37	60,09
		1	1	1	1	1	1	1
		23956	24024	23978	27228	325234	324676	301709
159			30,35	32,55	38,25	44,25	50,88	62,69
			1	1	1	1	1	1
			207501	262161	325235	325236	324679	301803
169			34,66	42,16	49,57	58,09	66,29	78,92
			1	1	1	1	1	1
			207503	207504	324683	325238	324672	301804
219			42,96	50,26	58,48	67,44	76,20	95,66
			1	1	1	1	1	1
			301714	301715	324685	325239	324674	301805
273			64,40	74,30	77,31	95,84	109,99	133,52
			1	1	1	1	1	1
			325240	301713	325241	325583	324675	301806

TABELLENERKLÄRUNG

5,00^a

48^b

32032^c

a: Preis in €/m

b: Meter pro Verpackungseinheit (Karton/Dreierpack/einzeln eingeschweißt)

c: Artikelnummer

Länge je Rohrschale: 1 m. Weitere Abmessungen auf Anfrage.

¹⁾Bei abweichenden Rohrdurchmessern wie z. B. bei Kunststoffrohren sollte die Rohrschale mit dem nächstgrößeren Innendurchmesser verwendet werden.

²⁾Mindestdämmdicken für Kupferrohre mit entsprechendem Rohrdurchmesser.

³⁾Mindestdämmdicken für Edelstahlrohre mit entsprechendem Rohrdurchmesser.

Die blau gekennzeichneten Felder entsprechen der Mindestdämmdicke nach GEG für Kupfer- und Stahlrohre gemäß Tabelle 15 der DIN 4108-4:2020 11. Bei anderen Rohrleitungen ist zu überprüfen, ob die Anforderungen des GEG mit den angegebenen Dämmdicken erfüllt werden.

 100 % Dämmung gemäß GEG

 200% Dämmung gemäß GEG

Dämmung in der Haustechnik

Klima- und Lüftungsleitungen; Heizungs- und Warmwasserrohrleitungen; Abwasserrohrleitungen; Behälter und Apparate

ROCKWOOL Klimarock

Steinwollematte



Dicke mm	Breite mm	Länge mm	Art.-Nr.	ROLLEN		PALETTE ²⁾		Preis €/m ²
				m ² /VE ¹⁾	Transport 100 m ² ± m ³	Art.-Nr.	m ² /Pal.	
20	500	9350	238269	9,35	2,20	238270	196,35	9,72
30	500	6100	238282	6,10	3,30	238283	128,10	11,10
40	500	4650	238284	4,65	4,40	238285	97,65	13,63
50	500	3550	238292	3,55	5,50	238293	74,55	15,34
60	500	2900	238294	2,90	6,60	238295	60,90	17,12
70	500	2400	238301	2,40	7,71	238302	50,40	19,22
80	500	2150	238329	2,15	8,80	238330	45,15	21,11
90	500	1900	238331	1,90	9,92	238332	39,90	23,05
100	500	1500	238342	1,50	11,00	238343	31,50	24,55

¹⁾VE = Verpackungseinheit (Doppelrolle). Auf Wunsch auch in 1000 mm Breite und in Sonderlängen lieferbar. Lieferzeit, Mindestabnahme und Mehrpreis auf Anfrage.

²⁾Die Klimarock wird standardmäßig auf Einwegpalette (1200 x 1200 mm) angeboten. Auf einer Palette befinden sich 21 Doppelrollen.

WICHTIGE HINWEISE

- Bei der Verwendung auf warmgehenden Rohrleitungen nach GEG sind die notwendigen Dämmdicken entsprechend der Wärmeleitfähigkeit zu beachten.
- Bei kleinen Rohrdimensionen (≤ DN 100) empfiehlt sich die Verwendung von Rohrschalen (ROCKWOOL 800).



Produktbeschreibung

Die ROCKWOOL Klimarock weist aufgrund ihrer überwiegend senkrecht zur Mattenebene ausgerichteten Mineralwollestruktur eine hohe Flexibilität bei gleichzeitiger Druckfestigkeit auf. Sie ist einseitig mit einer gitternetzverstärkten Aluminiumfolie kaschiert.

Anwendungsbereiche

Wärme- und Schalldämmung von Klima- und Lüftungskanälen, Heizungs- und Warmwasserrohrleitungen größerer Dimensionen nach dem Gebäudeenergiegesetz (GEG) – vormals Energieeinsparverordnung (EnEV) – sowie Behältern und Apparaten in betriebstechnischen Anlagen.

ROCKWOOL Klimafix

Steinwollematte



Dicke mm	Breite mm	Länge mm	Art.-Nr.	m ² /VE ¹⁾	Transport 100 m ² ± m ³	Preis €/m ²
20	1000	12000	288558	144	5	21,85
30	1000	8000	288566	96	5	22,71
40	1000	6000	288571	72	5	26,54

¹⁾VE = Verpackungseinheit (Rolle). Abgabe nur palettenweise, 12 Rollen pro Palette.



Produktbeschreibung

Die ROCKWOOL Klimafix ist einseitig mit einer Aluminiumfolie kaschiert und auf der Wollseite mit einer selbstklebenden Beschichtung ausgerüstet. Sie kann direkt mit dem zu dämmenden Bauteil verklebt werden. Die Klebeschicht ist mit einer abziehbaren PE-Folie abgedeckt.

Anwendungsbereiche

Wärme- und Schalldämmung von Klima- und Lüftungskanälen. Die selbstklebende Eigenschaft der Klimafix ermöglicht im Allgemeinen eine sichere Befestigung auf Klima- und Lüftungskanälen ohne eine zusätzliche mechanische Fixierung. (Bei ungünstigen Breiten-/Höhenverhältnissen kann eine zusätzliche mechanische Befestigung erforderlich werden.)

Dämmung in der Haustechnik

Klima- und Lüftungsleitungen; Behälter und Apparate
Verschlussklebeband für alle mit Aluminiumfolie kaschierten Dämmstoffe
Messer zum Schneiden handelsüblicher Dämmstoffe

ROCKWOOL Aluboard

Dämmplatte



Dicke mm	Breite mm	Länge mm	Art.-Nr.	m ² /VE ¹⁾	Transport 100 m ² ± m ³	Preis €/m ²
30	600	1000	116611	9,60	3,86	14,84
40	600	1000	116612	7,20	5,14	19,22
50	600	1000	116614	4,80	6,52	22,02
60	600	1000	116615	4,80	7,71	26,14
80	600	1000	116617	3,60	10,28	31,96
100	600	1000	116666	2,40	13,05	37,77

¹⁾VE = Verpackungseinheit (Paket).



Produktbeschreibung

Das ROCKWOOL Aluboard ist eine kunstharzgebundene Steinwolle-Dämmplatte mittlerer Rohdichte, die einseitig mit gitternetzverstärkter Aluminiumfolie kaschiert ist.

Anwendungsbereiche

Wärme- und Schalldämmung von Klima- und Lüftungskanälen sowie Behältern und Apparaten in haus- und betriebstechnischen Anlagen.

ROCKWOOL Alufix

Aluminiumklebeband



Breite mm	Länge m	Art.-Nr.	Rollen/VE ¹⁾	Preis €/Rolle
50	100	109316	24	83,69
75	100	109317	16	125,91
100	100	109318	12	167,81

¹⁾VE = Verpackungseinheit (Karton).

Produktbeschreibung

Das ROCKWOOL Alufix ist ein Aluminiumklebeband mit einem sehr klebstarken, stark vernetzten Polyacrylat-Haftkleber. Es ist optimiert für die Verklebung von Dämmstoffstoßstellen, die hohen Temperaturbelastungen standhalten müssen. Das ROCKWOOL Alufix ist darüberhinaus witterungsbeständig und die Festigkeit der Verklebung nimmt im Laufe der Zeit zu.

Anwendungsbereiche

Verklebung der Stoßstellen von mit Aluminiumfolie kaschierten Dämmstoffen wie z. B. ROCKWOOL Klimafix, ROCKWOOL Klimarock, ROCKWOOL 800, Conlit 150 U, Conlit Steelprotect Section Alu, Conlit Steelprotect Board Alu, Conlit PS 150 Sprinkler Section und Conlit PS EIS 90.

Dämmstoffmesser



Art.-Nr.	Stück/VE ¹⁾	Preis €/St.
281581	1	28,05

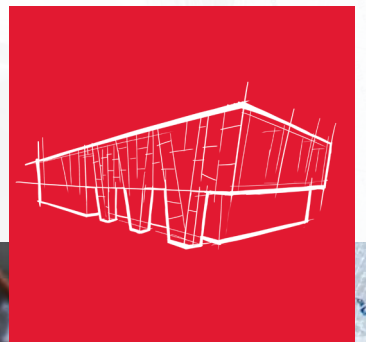
¹⁾VE = Verpackungseinheit (Karton).

Produktbeschreibung

Handliches Messer für den Zuschitt von Steinwolle-dämmstoffen. Eignet sich aufgrund der langen Klinge auch zum mühelosen Schneiden größerer Rohrschalendurchmesser.

Teclit[®] Kälte­dämmung

ROCKWOOL Teclit wurde für die Dämmung von Kälteleitungen an haustechnischen Anlagen entwickelt und ist sowohl für Trinkwasser- und Kühlwasserleitungen als auch für Wechseltemperaturanlagen geeignet. Das hochwertige nichtbrennbare Steinwolle-Dämmsystem vereint in diesem neuen Anwendungsbereich alle bewährten Eigenschaften der ROCKWOOL Produkte.





Teclit® Kälte­dämmung

Dämmung von Rohrleitungen in der Haustechnik

Teclit® PS Cold



- Teclit 60 %
- Teclit 80 %



Innen- Ø mm	Dämmdicken mm									
	20	30	40	50	60	70	80	100	120	
6	10,97 48 ¹⁾ 292415	13,58 30 262428								
10	11,27 48 ²⁾ 292425	14,06 25 276524								
12	11,42 48 ³⁾ 292426	14,54 25 276533								
15	10,50 48 239210		20,52 16 262516							
18	11,07 42 221420		21,57 14 262526							
22	11,45 36 221293		22,36 12 252951							
28	12,60 30 221292	17,24 16 235441	24,56 12 252955							
35	13,67 25 221379	19,35 16 221411	26,68 9 240829							
42	15,31 20 221381		29,84 9 221413	37,47 6 254907						
48	16,96 16 221385			41,49 6 221416						
54		24,67 10 221392		44,31 5 221417	57,11 4 226118					
60		27,54 9 221400			58,08 4 221419					
64		30,52 9 221405			59,12 1 221664					
76		32,55 7 221407			63,08 1 252957	84,17 1 221669	95,43 1 230574			
89		34,78 6 221408			67,32 1 252956			131,27 1 226124		
102		41,01 4 254908			75,80 1 256073		114,69 1 256074			
108		43,45 4 221766			84,17 1 251384					164,29 1 243675
114		44,19 1 221410			85,62 1 251386			147,64 1 226127		169,67 1 243677



Weitere Abmessungen auf Anfrage.

¹⁾Abweichende Dämmstärke: 24,5 mm.

²⁾Abweichende Dämmstärke: 22,5 mm.

³⁾Abweichende Dämmstärke: 21,5 mm.

Teclit® PS Cold

Innen- Ø mm	Dämmdicken mm								
	20	30	40	50	60	70	80	100	120
140		50,95 1 222517				110,17 1 256071			184,23 1 243673
159		54,98 1 230569				116,07 1 256176			192,43 1 243674
169			74,92 1 221622			124,95 1 256069			208,30 1 243678
219			81,19 1 226126			146,96 1 256070			256,54 1 243681
273			121,03 1 273918				242,03 1 275422		
324			143,62 1 254691				287,25 1 275423		
356			157,79 1 263825						
406			179,98 1 275527						

Länge je Rohrschale: 1 m.

TABELLENERKLÄRUNG

10,97^a
48^b
292415^c

- a: Preis in €/m
- b: Meter pro Verpackungseinheit (Karton/einzeln eingeschweißt)
- c: Artikelnummer

Produktbeschreibung

Die ROCKWOOL Rohrschale Teclit PS Cold wurde speziell für die Dämmung von Kälterohrleitungen an haustechnischen Anlagen entwickelt. Die Teclit PS Cold ist eine hochwertige Rohrschale aus konzentrisch gewickelter Steinwolle. Sie ist mit einer besonders hochfesten glasfaserverstärkten Aluminiumfolie zum Schutz vor Beschädigungen kaschiert. Die selbstklebende Überlappung an der Längsfuge ist mit einem besonders starken Polyacrylat-Haftkleber ausgestattet und sorgt so für eine dauerhafte diffusionsdichte Ummantelung.

Anwendungsbereiche

Die ROCKWOOL Rohrschale Teclit PS Cold eignet sich für die Dämmung von Stahl-, Edelstahl-, Kupfer- und Kunststoffleitungen in haustechnischen Anlagen. Mit den Dämmstärkenreihen Teclit 60 % und Teclit 80 % können für verschiedene Anwendungsbereiche Kälteleitungen energetisch optimiert und Tauwasser auf der Rohrleitung und der Dämmstoffoberfläche kann sicher vermieden werden. Sie erfüllt darüber hinaus die Anforderungen des Gebäudeenergiegesetzes (GEG) – vormals Energieeinsparverordnung (EnEV). Aufgrund der besonders reißfesten Aluminiumkaschierung ist die Teclit PS Cold besonders für die Kälte-dämmung im Teclit System geeignet. Die Teclit PS Cold kann auch in Verbindung mit allen Conlit Rohrabschottungssystemen eingesetzt werden.

Teclit® Kälte­dämmung

Kältebrückenfreie Rohrbefestigung

Teclit® Hanger



WICHTIGER HINWEIS

Unser Teclit Tool berechnet Ihnen das passende Teclit Kälte­dämm­system inklusive der richtigen Brandschutz­lösung. Für Ihre Umgebungs­bedingungen können Sie zwischen moderaten Anforderungen 60% und erhöhten Anforderungen 80% wählen.



Innen- Ø mm	Dämmdicken mm									
	20	30	40	50	60	70	80	100	120	
6	27,53 25 ¹⁾ 305363	31,54 25 286230								
10	28,14 25 ²⁾ 305372	32,28 25 286359								
12	28,40 25 ³⁾ 305379	32,51 25 282467								
15	28,80 25 282202		33,96 25 282296							
16	29,13 25 281466	33,40 25 281488	34,21 25 281497							
17	29,24 25 280277									
18	29,36 25 282339		34,69 25 282352							
20	29,94 25 281503	34,28 25 281609	35,34 25 280473							
21	30,29 25 280524									
22	30,49 25 282374		35,98 25 282379							
25	30,81 25 281648	35,34 25 281670	36,30 25 281677							
26	30,99 25 280533									
28	31,15 25 282387	35,50 25 282402	36,71 25 282410							
32	31,86 25 280539	36,54 25 280609	37,68 25 281681							
35	32,60 25 282434	37,35 25 282445	38,48 25 280693							
40	33,96 25 280707	38,88 25 281690	39,54 25 280724	40,41 25 280729						
42	34,76 25 282449		40,01 25 282461	41,21 25 280752						
48	39,13 25 281709			46,23 25 281717						



¹⁾Abweichende Dämmstärke: 24,5 mm.

²⁾Abweichende Dämmstärke: 22,5 mm.

³⁾Abweichende Dämmstärke: 21,5 mm.

Innen- Ø mm	Dämmdicken mm								
	20	30	40	50	60	70	80	100	120
50		45,43 25 280777		47,04 25 280846					
53		46,34 25 283385							
54		46,70 25 280891		48,96 25 280937	50,19 10 281064				
56		48,43 25 283406							
58		49,14 25 283429							
60		50,01 25 281808			52,10 10 282090				
63		51,29 25 281078			61,70 10 281100				
64		51,70 25 282097			63,56 10 282104				
73		53,99 25 283463							
75		54,78 25 282206			67,28 10 282209	72,51 10 282219			
76		55,03 25 282222			67,61 10 282278	72,84 10 282281	75,04 10 282287		
78		55,49 25 283481							
83		56,00 25 283497							
89		56,55 25 282294			69,54 10 282345			80,10 5 282584	
90		57,05 25 283516			70,26 10 283602		77,86 10 283624		
108		60,83 10 282589			74,78 10 283716				130,70 5 282616
110		61,31 10 283753			75,59 10 283777			81,40 5 282628	
114		62,35 10 282634			76,64 10 282647				133,19 5 282673

TABELLENERKLÄRUNG

27,53^a

25^b

305363^c

a: Preis in €/m

b: Stück pro Verpackungseinheit (Karton)

c: Artikelnummer

- Teclit 60%
- Teclit 80%
- Neue Dimensionen für Regen-/Abwasserleitungen

Teclit® Kälte­dämmung

Kältebrückenfreie Rohrbefestigung

Teclit® Hanger



WICHTIGER HINWEIS

Unser Teclit Tool berechnet Ihnen das passende Teclit Kälte­dämm­system inklusive der richtigen Brandschutz­lösung. Für Ihre Umgebungs­bedingungen können Sie zwischen moderaten Anforderungen 60% und erhöhten Anforderungen 80% wählen.



TABELLENERKLÄRUNG

27,53^a
25^b
305363^c

- a: Preis in €/m
- b: Stück pro Verpackungseinheit (Karton)
- c: Artikelnummer

Innen- Ø mm	Dämmdicken mm									
	20	30	40	50	60	70	80	100	120	
133		78,24 10 284196								
135		79,64 10 284016								
140		85,51 10 282677				130,43 10 282696			175,35 5 283372	
159		119,40 10 282822				150,29 5 283060			184,53 2 282830	
160		120,56 10 284252								
169			124,98 10 282938			154,06 5 283117			192,86 2 282946	
210			186,20 5 283161							
219			194,19 5 282956			230,45 5 283030			277,19 2 283052	
273			225,45 2 258418				457,99 2 284047			
274			226,28 2 283230							
324			381,43 2 279738				586,98 2 284051			
326			419,76 2 283868							
356			583,65 1 284075							
406			593,98 1 284077							

Länge je Dämmkern: 80–120 mm (dimensionsabhängig).



- Teclit 60%
- Teclit 80%
- Neue Dimensionen für Regen-/Abwasserleitungen

Produktbeschreibung

Der ROCKWOOL Rohrabhänger Teclit Hanger besteht aus einem sehr tragfähigen, hochdichten Steinwollekern und einer außenliegenden Befestigungsschelle. Der Steinwollekern sorgt für eine kältebrückenfreie Abhängung bei optimaler Lastverteilung. Zum diffusionsdichten Anschluss an die Rohrdämmung ist er mit einer sehr robusten glasfaserverstärkten Aluminiumfolie kaschiert und mit einem selbstklebenden Überlappungsstreifen ausgestattet.

Anwendungsbereiche

Der ROCKWOOL Teclit Hanger wurde speziell für die Befestigung von Kälteleitungen mit dem Teclit System entwickelt und minimiert den Wärmeeintrag im Bereich der Rohrhalterungen von gedämmten Rohrleitungen. Mit den Dämmstärkenreihen Teclit 60 % und Teclit 80 % können für verschiedene Anwendungsbereiche Kälteleitungen energetisch optimiert und Tauwasser auf der Rohrleitung und der Dämmstoffoberfläche kann sicher vermieden werden. Teclit Hanger können an vertikal und horizontal verlaufenden Leitungen an haustechnischen Anlagen innerhalb von Gebäuden eingesetzt werden.

Teclit Tool – einfach, schnell und sicher



Dämmung von Kälteleitungen richtig dimensionieren

Mit nur drei Eingaben zum passenden Teclit Kälte-dämmssystem, inklusive der richtigen Conlit Brandschutzlösung:

- Umgebungsbedingungen
- Rohrwerkstoff
- Außendurchmesser

www.rockwool.de/teclit-tool

Teclit® Kälte­dämmung

Dämmung von haustechnischen Anlagen

Teclit® LM Cold



Dicke mm	Breite mm	Länge mm	Art.-Nr.	m ² /VE ¹⁾	Transport 100 m ² ± m ³	Preis €/m ²
30	500	8000	233020	8	2,12	36,32
40	500	6000	233025	6	3,18	41,32
50	500	5000	233027	5	4,23	45,17

¹⁾VE = Verpackungseinheit (Doppelrolle).

Produktbeschreibung

Die Teclit LM Cold ist eine ebenso robuste wie flexible Steinwolle-Lamellenmatte mit vertikaler Faserausrichtung, die werkseitig mit einer besonders hochfesten glasfaserverstärkten Aluminiumfolie kaschiert wird. Die Teclit LM Cold kann leicht verschiedenen Bauteilgeometrien angepasst werden, wobei die vertikale Faserausrichtung des Steinwollekerns für eine hohe Druckfestigkeit sorgt.

Anwendungsbereiche

Die ROCKWOOL Lamellenmatte Teclit LM Cold wurde speziell für die Kälte­dämmung an haustechnischen Anlagen entwickelt. Die Teclit LM Cold ist sehr flexibel und lässt sich hervorragend Einbauten wie Ventilen, Pumpen, Flanschen anpassen und eignet sich ebenso für große Anlagenteile wie Behälter und Tanks sowie für die Dämmung von Entwässerungsleitungen. Aufgrund der besonders reißfesten Aluminiumkaschierung ist die Teclit LM Cold besonders für die Kälte­dämmung im Teclit System geeignet.



Teclit® Dämmkappe

NEU



Nennweite DN	Für Rohrleitungen mit Außen-Ø mm	Länge mm	Art.-Nr.	St./VE ¹⁾	Preis €/St.
15	18-21	195	324367	14	41,22
20	22-27	220	324368	8	45,46
25	28-33	225	324370	8	49,02
32	35-42	275	324372	9	56,82

¹⁾VE = Verpackungseinheit (Karton).

Produktbeschreibung

Die Teclit Dämmkappe ist ein hochwertiges Steinwolle-Formteil zur einfachen und sicheren Dämmung von Ventilen in haustechnischen Anlagen. Ihre Bauform wurde so entwickelt, dass sie auf eine Vielzahl markt­gängiger Ventilformen passt. Sie ist mit einer besonders hochfesten glasfaserverstärkten Aluminiumfolie ummantelt und eignet sich damit besonders zur Anwendung innerhalb des nichtbrennbaren Teclit Kälte­dämm-systems.

Anwendungsbereiche

Wärme- und Kälte­dämmung von Ventilen an Rohrleitungen in haustechnischen Anlagen. Die Eignung der Dämmkappen für die Anwendung an kaltgehenden Leitungen innerhalb des Teclit Dämm-systems wurde durch Langzeittests beim FIW nachgewiesen. Aufgrund ihrer guten Dämm-eigenschaften erfüllen sie die Anforderungen der Dämmstärkenreihen Teclit 60%. Die passgenauen Halbschalen ermöglichen eine schnelle und sichere Montage auf einer Vielzahl von markt­gängigen Schrägsitzventilen sowie den sauberen Anschluss an die Rohdämmung.



Teclit® Kälte­dämmung

Verschluss­klebeband für Dämmstoffstoßstellen im Teclit System

Abdichtung von Endstellen und Durchdringungen im Teclit System

Teclit® Alutape



Breite mm	Länge m	Art.-Nr.	Rollen/VE ¹⁾	Preis €/Rolle
75	50	233289	16	63,29
100	50	233296	12	83,13

¹⁾VE = Verpackungseinheit (Karton).

Produktbeschreibung

Das ROCKWOOL Aluminiumklebeband Teclit Alutape ist optimiert für die Verklebung von Dämmstoffstoßstellen, die hohen Temperaturbelastungen standhalten müssen. Es ist hochreißfest durch eine Glasfaserverstärkung und mit einem sehr klebestarken vernetzten Polyacrylat-Haftkleber ausgestattet und besitzt eine große Scherfestigkeit bei hoher Temperaturbeständigkeit. Teclit Alutape ist besonders alterungsbeständig, die Festigkeit der Verklebung nimmt im Laufe der Zeit zu. Damit eignet es sich besonders für die Abdichtung von Dämmstoffstoßstellen im Teclit Kälte­dämmsystem.

Anwendungsbereiche

Verklebung der Stoßstellen von mit Aluminiumfolie kaschierten Dämmstoffen insbesondere für die Kälte­dämmung im Teclit System – Teclit PS Cold und Teclit LM Cold. Ebenfalls verwendbar für alle Dämmarbeiten mit alukaschierten Produkten wie z. B. ROCKWOOL Klimafix, ROCKWOOL Klimarock, ROCKWOOL 800, Conlit 150 U, Conlit Steelprotect Section, Steelprotect Board/Alu, Conlit PS 150 Sprinkler Section und Conlit PS EIS 90.

Teclit® Flextape



Breite mm	Länge m	Art.-Nr.	Rollen/VE ¹⁾	Preis €/Rolle
50	25	287527	1	241,25
100	25	287547	1	275,74

¹⁾VE = Verpackungseinheit (Karton).

Produktbeschreibung

Das ROCKWOOL Teclit Flextape ist ein hochwertiges Dichtband für die Verklebung von Dämmstoffstoßstellen, die hohe Flexibilität und Festigkeit aufweisen müssen. Es besitzt eine sehr hohe Haftfähigkeit und ist sehr flexibel. Damit eignet es sich besonders für die Abdichtung von Verbindungen und Durchdringungen von Kälte­dämmungen an haustechnischen Anlagen mit dem Teclit System.

Anwendungsbereiche

Abdichtung von Verbindungen und Durchdringungen von Kälte­dämmungen im Teclit System. Wo Rohrleitungshalterungen, Flansche, Pumpen etc. die Teclit PS Cold und Teclit LM Cold durchstoßen, muss die Aluminiumummantelung mit Teclit Flextape an die Einbauten dicht angeschlossen werden!

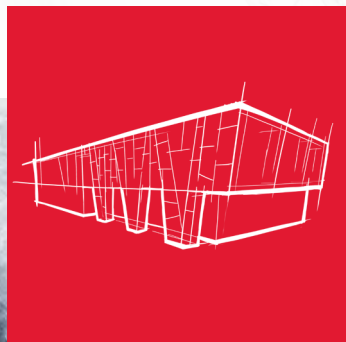


Conlit® Brandschutzsysteme

Bei der Planung und Ausführung von Gebäudeinstallationen und Leitungsanlagen muss neben den baurechtlichen Anforderungen an den Brandschutz auch eine Vielzahl technischer Regelwerke beachtet werden. Darüber hinaus sind die Bedürfnisse der Bewohner nach Sicherheit und Komfort entscheidend. So muss zum Beispiel – abhängig von den Gebäudeklassen, die



auf deren Größe und Nutzung beruhen – ein entsprechendes Brand-
schutzniveau gewährleistet werden. Brandabschottungen verhindern
eine Ausbreitung von Feuer und Rauch und erfüllen beim Conlit
Abschottungssystem außerdem die Anforderun-
gen an den Wärme- und Schallschutz.



Conlit® Brandschutzsysteme

Abschottungssysteme: Rohrabschottungen von brennbaren und nichtbrennbaren Rohrleitungen R 30 bis R 120

Conlit® 150 U

Brandschutzschale



WICHTIGER HINWEIS

Farbige Kennzeichnung erleichtert die eindeutige Identifikation des eingebauten Brandschutzelements auf der Baustelle.



Innen-Ø mm	Dämmdicke mm	Ø Kern- bohrung mm	Art.-Nr.	m/VE ¹⁾	Preis €/m
6	27,0	60	283547	42	31,95
6	37,0	80	283556	20	41,27
10	25,0	60	31987	42	32,55
10	35,0	80	283561	20	41,41
12	24,0	60	31988	42	32,95
12	34,0	80	283563	20	41,81
14	23,0	60	31989	42	33,47
15	22,5	60	317715	42	33,87
15	42,5	100	272990	14	63,95
16	22,0	60	31991	42	34,36
16	42,0	100	277630	14	65,60
17	21,5	60	31992	42	34,85
18	21,0	60	31960	42	34,96
18	41,0	100	273067	14	68,26
20	20,0	60	31993	42	41,57
20	40,0	100	277652	14	83,13
21	19,5	60	31961	42	41,75
22	19,0	60	31994	42	41,86
22	39,0	100	272996	14	70,44
25	17,5	60	31995	42	47,18
25	27,5	80	109247	20	56,68
25	37,5	100	277656	14	101,09
26	17,0	60	31996	42	47,67
27	16,5	60	31962	42	47,77
28	26,0	80	31997	20	51,28
28	51,0	130	253640	9	100,58
32	24,0	80	31998	20	54,08
32	49,0	130	277664	9	110,41
34	23,0	80	27918	20	55,49
35	22,5	80	31963	20	56,18
35	47,5	130	254137	9	118,61
40	20,0	80	31999	20	63,00
40	45,0	130	277668	9	141,75
42	19,0	80	31964	20	64,70
42	29,0	100	32000	14	81,31
42	54,0	150	253642	5	151,41
48	26,0	100	31965	14	87,55
48	51,0	150	253643	5	153,41
50	25,0	100	32001	14	91,44
50	50,0	150	257338	5	154,57
50	65,0	180	285893	4	195,51
53	23,5	100	109245	14	91,94
54	38,0	130	32002	9	119,77
54	53,0	160	253794	4	159,61
57	61,5	180	302600	4	185,21
58	36,0	130	32003	9	123,37
60	35,0	130	78283	9	123,89
60	60,0	180	253648	4	195,76

Innen-Ø	Dämmdicke	Ø Kernbohrung	Art.-Nr.	m/VE ¹⁾	Preis
mm	mm	mm			€/m
63	33,5	130	55022	9	125,38
63	58,5	180	256068	4	170,71
64	33,0	130	55036	9	126,39
64	58,0	180	55327	4	172,07
75	52,5	180	55822	4	168,26
75	62,5	200	285894	1	200,32
76	37,0	150	26797	5	138,79
76	52,0	180	55037	4	169,27
76	62,0	200	253797	1	202,12
78	36,0	150	53402	5	139,39
83	33,5	150	55023	5	144,31
89	30,5	150	26798	5	148,82
89	65,5	220	55824	2	220,03
90	65,0	220	56009	2	222,33
102	39,0	180	55834	4	168,16
108	36,0	180	27009	4	175,27
108	71,0	250	55786	1	281,62
110	35,0	180	55835	4	178,18
110	70,0	250	55788	1	285,61
113	68,5	250	55826	1	288,94
114	33,0	180	29109	4	180,16
114	68,0	250	55789	1	290,73
127	76,5	280	302848	1	327,07
133	43,5	220	56050	2	214,02
135	42,5	220	55954	2	219,03
135	72,5	280	285891	1	327,06
140	40,0	220	55326	2	221,43
140	70,0	280	55794	1	323,39
159	30,5	220	55955	2	226,73
159	70,5	300	253799	1	382,20
160	30,0	220	55836	2	230,45
160	80,0	320	285892	1	460,44
169	40,5	250	55956	1	305,85
169	78,0		55795	1	449,68
210	40,0		55803	1	334,81
210	60,0		126266	1	398,51
219	40,0		64007	1	343,61
219	60,0		102275	1	443,27
219	80,0		97439	1	549,36
253	40,0		203734	1	342,71
273	60,0		102276	1	480,73
274	40,0		64170	1	391,91
324	40,0		55819	1	432,46
324	60,0		102279	1	489,83
326	40,0		55821	1	439,98
326	60,0		126267	1	517,78

Produktbeschreibung

Die Conlit 150 U ist eine nicht-brennbare druckfeste Steinwolle-Brandschutz-Rohrschale. Sie ist mit einer farbig gekennzeichneten gitternetzverstärkten Aluminium-Sandwich-Folie kaschiert. Die Rohrschalen entsprechen im Innendurchmesser den Abmessungen aller gängigen Rohrleitungen für die Haustechnik und sind im Außendurchmesser den gängigen Kernbohrungsdurchmessern angepasst. Die Conlit 150 U ist einseitig aufgeschlitzt und auf der Innenwandung eingesägt, damit sie leicht aufgeklappt und auf der Rohrleitung montiert werden kann.

Anwendungsbereiche

Rohrabschottungen R 30 bis R 120 von nichtbrennbaren Rohrleitungen und brennbaren Versorgungsleitungen bei Massivwänden und -decken sowie leichten Trennwänden und Holzbauteilen.

¹⁾VE = Verpackungseinheit (Karton/einzeln eingeschweißt).
Länge je Rohrschale: 1 m. Weitere Abmessungen auf Anfrage.

Conlit® Brandschutzsysteme

Abschottungssysteme: Brandschutzsystem für die Abschottung von SML-Gussabwasserrohren R 30 bis R 90

Conlit® SML-Set/Conlit® Muffenrohrschale

Brandschutzsystem



Innen-Ø mm	Produkt	Art.-Nr.	St./VE ¹⁾	Preis €/St.
83/90	Conlit SML-Set ²⁾	121982	4	150,15
110	Conlit SML-Set ²⁾	121976	4	157,86
50/56	Conlit SML-Manschette	190354	20	73,68
75	Conlit SML-Manschette	129945	20	77,86
90	Conlit SML-Manschette	122000	20	82,14
110	Conlit SML-Manschette	121999	20	87,36
83	Conlit Muffenrohrschale S	121916	20	68,01
110	Conlit Muffenrohrschale S	121911	20	70,50
83	Conlit Muffenrohrschale	108912	10	72,21
110	Conlit Muffenrohrschale	108911	8	89,04

Länge je Rohrschale: Muffenrohrschale S 250 mm, Muffenrohrschale 500 mm

¹⁾VE = Verpackungseinheit (Karton).

²⁾SML-Set besteht aus einer Muffenrohrschale S sowie einer SML-Manschette.

Produktbeschreibung

Das Set besteht aus der Conlit Muffenrohrschale S zum Einbau in die Deckendurchführung und aus der Conlit SML-Manschette. Die Muffenrohrschale entspricht dabei im Wesentlichen der Conlit 150 U, wurde jedoch in ihrer Länge und Dämmdicke sowie durch eine einseitige Aussparung zur Überdeckung von Rohrmuffen bzw. -schellen dem speziellen Anwendungsbereich angepasst. Die SML-Manschette besteht aus einer Blechhülse mit mehreren Lagen intumeszierendem Material.

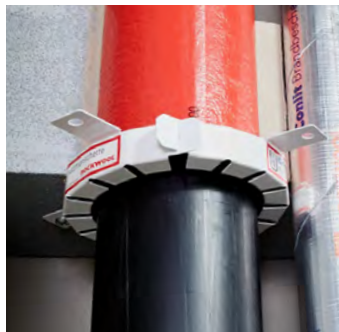
Anwendungsbereiche

Rohrabschottungen R 30 bis R 90 von Entwässerungsleitungen in Massivdecken mit einem Fallstrang als Gussrohrleitungen und Anschlussleitungen als Kunststoffrohrleitung. Dabei wird durch die Conlit Muffenrohrschale S ein sicherer Bauteilverschluss und durch die SML-Manschette ein Verschluss der Kunststoffanschlussleitung im Brandfall gewährleistet.

Abschottungssysteme: Rohrabschottung von Kunststoffabwasserleitungen R 30 bis R 90

Conlit® Brandschutzmanschette

Brandschutzsystem



Innen-Ø mm	PE-BEUTEL		KARTON		Preis €/St.
	Art.-Nr.	St./VE ¹⁾	Art.-Nr.	St./Karton	
50	169339	1	169342	10	60,79
63	169345	1	169348	10	62,63
75	169350	1	169352	10	75,76
90	169353	1	169354	10	81,26
110	169355	1	169356	10	89,69
125	169357	1	169358	10	112,18
140	169359	1	169360	5	142,04
160	169362	1	169364	5	163,64
180			307598	1	254,55
200			307599	1	281,56

¹⁾VE = Verpackungseinheit (PE-Beutel).

Produktbeschreibung

Die Conlit Brandschutzmanschette besteht aus dem Brandschutzmanschettengehäuse, das im Inneren in mehreren Lagen mit einem hochwirksamen intumeszierenden Baustoff ausgestattet ist. Im Brandfall reagiert der aufschäumende Baustoff und verschließt die Bauteilöffnung dauerhaft gegen Durchtritt von Feuer und Rauch.

Anwendungsbereiche

Abschottungen von Kunststoffabwasserleitungen R 30 bis R 90 für Rohraußendurchmesser von 50 bis 160 mm in Massivwänden bzw. -decken, in leichten Trennwänden sowie in Holzbauteilen.

Conlit® Screw

Befestigungselement



Länge mm	Art.-Nr.	St./VE ¹⁾	Preis €/VE*
90	283909	50	52,16

¹⁾VE = Verpackungseinheit (PE-Beutel).

Produktbeschreibung

Conlit Screw ist eine spiralförmige Schraube aus verzinktem Stahl zur Verbindung von Steinwolle-dämmstoffen in Brandschutzkonstruktionen.

Anwendungsbereiche

Für die Verschraubung von Steinwolleplatten in Conlit Brandschutzkonstruktionen sowie für die Befestigung von Conlit Brandschutzmanschetten beim Einbau in Holzbalkendecken in Verbindung mit der Conlit 150 U als Hüllrohr.

Conlit® Brandschutzsysteme

Abschottungssysteme: Rohrabschottungen R 30 bis R 120

Conlit® Pyrostat-Uni

Brandschutzmatte



WICHTIGER HINWEIS

Die Lieferung erfolgt ausschließlich über einen Parcel-Service.

Breite mm	Länge m	Art.-Nr.	Rolle/VE ¹⁾	Preis €/m
125	10	95474	1	160,24
125	25	109288	1	156,66
150	10	109289	1	190,73
150	25	109290	1	187,59

¹⁾VE = Verpackungseinheit (Karton).

Produktbeschreibung

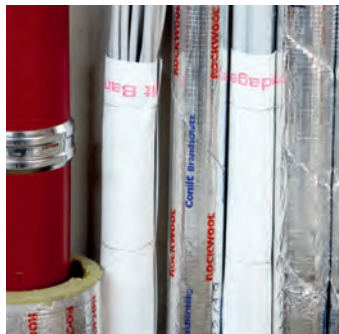
Die Conlit Pyrostat-Uni ist eine ca. 1,1 mm dicke flexible Matte, die aus einem Trägergewebe besteht, das beidseitig mit einem unter Hitze- einwirkung aufschäumenden Material beschichtet ist. Sie wird im Conlit Abschottungssystem für Rohrleitungen verwendet.

Anwendungsbereiche

Rohrabschottungen R 30 bis R 120 in Massivwänden und -decken sowie leichten Trennwänden, für nichtbrennbare Rohrleitungen mit einer durchgehenden Streckenisolierung sowie für brennbare Versorgungsleitungen mit und ohne Streckenisolierung. Die Dämmung kann dabei aus nichtbrennbaren Baustoffen (Mineralwolle) oder aus brennbaren Baustoffen (z. B. Synthetikgummi oder Polyurethan) bestehen.

Abschottungssysteme: Kombiabschottung von S 30 bis S 90 für den Einbau in leichte Trennwände, Massivwände und -decken

Conlit® Bandage



Brandschutzbandage

Breite mm	Länge m	Art.-Nr.	Rolle/VE ¹⁾	Preis €/m
380	10	51201	1	103,90
380	1	109014	1 ²⁾	107,28

¹⁾VE = VE = Verpackungseinheit (Karton/PE-Beutel)

²⁾inkl. Kennzeichnungsschild und Bindedraht

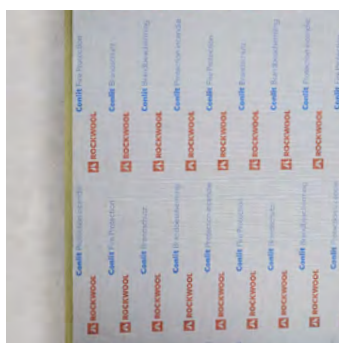
Produktbeschreibung

Die Conlit Bandage ist eine ca. 1 mm dicke flexible Matte, die aus einem Trägergewebe besteht, das beidseitig mit einem unter Hitzeeinwirkung aufschäumenden Material beschichtet ist. Sie wird im Conlit Abschottungssystem für Elektroleitungen und Elektroerrohre verwendet.

Anwendungsbereiche

S 30- bis S 90-Abschottung von Einzelkabeln sowie Kabel- und Kabellerohrbündeln bis zu Durchmessern von 100 mm in Massivwänden bzw. -decken, in leichten Trennwänden sowie in Holzbauteilen. Innerhalb des Weichschottsystems mit dem Conlit Penetration Board auch für die Abschottung von Kabeltragsystemen geeignet.

Conlit® Penetration Board



Brandschutzplatte

Dicke mm	Breite mm	Länge mm	Art.-Nr.	m ² /VE ¹⁾	Preis €/m ²
50	600	1000	38379	1,20	135,91

¹⁾VE = Verpackungseinheit (Karton).

Produktbeschreibung

Das Conlit Penetration Board ist eine nichtbrennbare druckfeste Steinwolleplatte, die auf der Vorderseite mit einem weißen Glasvlies und auf der Rückseite mit einer gitternetzverstärkten farbig gekennzeichneten Aluminiumfolie kaschiert ist.

Anwendungsbereiche

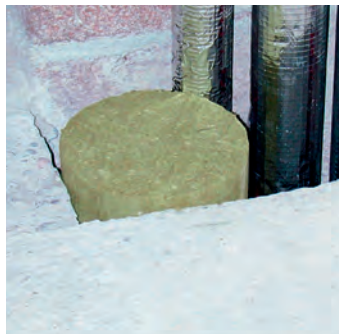
Erstellen von beschichtungsfreien Weichschottsystemen für Rohrabschottungen von nichtbrennbaren Rohrleitungen und brennbaren Versorgungsleitungen (R 30 – R 90) sowie für Kombiabschottungen (S 90) von Elektroleitungen in Verbindung mit Rohrleitungen. Das Conlit Penetration Board kann in Massiv- und Metallständerwänden ab einer Dicke von 100 mm sowie in Massivdecken ab 150 mm eingesetzt werden. Die Konstruktionsdicke des Boards ergibt sich aus den 2 × 50 mm dicken Conlit Penetration Boards, wobei die Aluminiumfolie innenliegend angeordnet werden muss. Bei der Abschottung von Elektroleitungen ist zusätzlich die Conlit Bandage zu verwenden. Bei Abschottung von Rohrleitungen ist zusätzlich die Rohrschale ROCKWOOL 800 bzw. die Brandschutzschale Conlit 150 U zu verwenden.

Conlit® Brandschutzsysteme

Verschluss von Bauteilöffnungen

Kennzeichnungsschild für S 90-Kabel- bzw. R 90-Rohrabschottungen

Conlit® Fire Plug



Brandschutzstopfen

Durchmesser mm	Art.-Nr.	m/VE ¹⁾	Preis €/m
60	116199	36	27,13
80	116200	20	43,76
100	116201	14	67,61
130	116202	9	100,84
150	116207	5	121,08
180	116203	4	143,52
220	116204	2	182,17
250	116205	1	244,78
280	116206	1	281,53

¹⁾VE = Verpackungseinheit (Karton/einzeln eingeschweißt). Weitere Abmessungen auf Anfrage.

Produktbeschreibung

Der Conlit Fire Plug ist ein nichtbrennbares, druckfestes zylindrisches Steinwolleformteil (Länge 1000 mm) mit einer Mindestrohddichte von 150 kg/m³.

Entspricht in den wesentlichen Eigenschaften der Conlit 150 U, hat keine Aluminiumkaschierung.

Anwendungsbereiche

Feuerwiderstandsfähiger Verschluss von Kernbohrungen in Wänden und Decken als Reserveabschottung oder als verlorene Schalung für Deckenöffnungen bei der Erstellung von Betondecken, um eine nachträgliche Leitungsdurchführung zu ermöglichen.

Conlit® Kennzeichnungsschild



Kennzeichnung für Rohr- und Kabelabschottungen

Typ	Art.-Nr.	St./VE ¹⁾	Preis €/St.
S 90-Kabelabschottung (abZ)	108907	10	6,89
R 90-Rohrabschottung (abP)	108908	10	6,89
R 90-Rohrabschottung (aBG) für Kunststoffgasrohre	108909	10	6,89
R 90-Rohrabschottung (aBG) für Gussrohrabschottung	122329	10	6,89
R 90-Rohrabschottung (aBG) für Kunststoffabwasserrohre	200748	10	6,89
R 90-Rohrabschottung (aBG) für Mischinst. an Versorgungsl.	291773	10	6,89

¹⁾VE = Verpackungseinheit.

Produktbeschreibung

Kennzeichnungsschilder aus Hartplastik (135 × 110 mm) zur dauerhaften Kennzeichnung von Conlit Rohr- und Kabelabschottungen.

Anwendungsbereiche

Wird in dem jeweiligen Anwendbarkeitsnachweis für die Kabel- und Rohrabschottungen eine dauerhafte Kennzeichnung der Abschottungen gefordert, sind Kennzeichnungsschilder durch die ausführenden Firmen neben den Abschottungen am Bauteil zu befestigen. Die Schilder enthalten Angaben über das verwendete System, den Hersteller (ausführende Firma vor Ort) und das Herstellungsjahr.

Verschluss von Bauteilöffnungen

Verklebung von Conlit Platten und Schalen

Conlit® Kit



Brandschutzdichtmasse

Art.-Nr.	Gebinde	Inhalt	Preis €/Kartusche
111348	Kartusche/Karton	20 x 300 ml	67,14

Brandschutzdichtmasse

Art.-Nr.	Gebinde	Inhalt	Preis €/kg
109018	Eimer	18 kg	52,78
109017	Eimer	6 kg	58,79

Produktbeschreibung

Conlit Kit ist eine lösungsmittelfreie einkomponentige Brandschutzdichtmasse, die unter Hitzeeinwirkung stark aufschäumt. Hierdurch werden Fugen in Baukonstruktionen rauchdicht verschlossen. Conlit Kit zeichnet sich durch eine gute Klebewirkung gegen Mauerwerk, Conlit Schale, Conlit Bandage und andere Materialien aus.

Anwendungsbereiche

In Verbindung mit den geprüften Rohrabschottungen des Conlit Systems kann der Conlit Kit zum Verschließen der Spalte zwischen der Rohrschale Conlit 150 U und der Bauteilöffnung verwendet werden. Hierbei darf der zu verschließende Spalt maximal 30 mm betragen. Bei den Kabelabschottungen mit der Conlit Bandage kann der Spalt zum Bauteil (Wand oder Decke) leicht und schnell mit Conlit Kit verschlossen werden. Beim Conlit Penetration Board Systemen können die Restspalte zwischen den Leitungsdurchführungen und der Schottplatte sowie zum Bauteil (Wand oder Decke) mit Conlit Kit verschlossen werden. Conlit Kit kann ebenso zum Ringspaltverschluss bei Einzelleitungsdurchführungen nach den Erleichterungen der MLAR verwendet werden.

Conlit® Fix/Conlit® Fix Cold



Wasserglas-Kaolin-Kleber

Produkt	Art.-Nr.	Gebinde	Inhalt	Preis €/kg
Conlit Fix	51145	Eimer	20 kg	11,33
	36854	Eimer/Palette	33 x 20 kg	11,33
	67115	PE-Schlauch/Eimer	18 x 1 kg	13,85
Conlit Fix Cold	4296	Eimer	20 kg	13,85
Conlit Fix Cold	109295	PE-Schlauch/Eimer	18 x 1 kg	16,29

Produktbeschreibung

Conlit Fix und Conlit Fix Cold sind nichtbrennbare Kleber, die in wesentlichen Bestandteilen aus Alkaliwasser und Kaolin als Füllstoff bestehen. Conlit Fix und Conlit Fix Cold können in Verbindung mit allen Conlit Brandschutzsystemen verwendet werden.

Anwendungsbereiche

Verklebung von Dämmstoffugen und -stoßstellen bei der Verarbeitung von Conlit Brandschutzsystemen.

Conlit® Brandschutzsysteme

Bekleidung von eckigen Lüftungsleitungen L 90/EI 90 ($h_o, v_e i \leftrightarrow o$)-S

Verschlussklebeband für mit schwarzer Aluminiumfolie kaschierte Dämmstoffe

Conlit® Duct Board 90

Brandschutzplatte



Dicke mm	Breite mm	Länge mm	Art.-Nr.	m ² /Palette	Preis €/m ²
80	1000	1500	240550	22,50	78,44

Produktbeschreibung

Das Conlit Duct Board 90 ist die neue leichte Brandschutzbekleidung für Lüftungskanäle von ROCKWOOL. Sie besteht aus einer druckfesten, nichtbrennbaren Steinwolleplatte und ist einseitig mit einer reißfesten schwarzen Aluminiumfolie kaschiert.

Anwendungsbereiche

Die Conlit Duct Board 90 wird für die Brandschutzbekleidung von eckigen Lüftungskanälen verwendet. Sie ermöglicht bereits mit einer geringen Bekleidungsstärke von 80 mm die Feuerwiderstandsklasse L 90/EI 90 ($h_o, v_e i \leftrightarrow o$)-S für waagerechte und senkrechte Kanäle.

WICHTIGER HINWEIS

Das Conlit Duct Board 90 muss witterungsgeschützt gelagert werden. Es dürfen maximal 2 Paletten übereinandergestapelt werden.

Conlit Alufix black

Aluminiumklebeband



Breite mm	Länge m	Art.-Nr.	Rollen/VE ¹⁾	Preis €/Rolle
75	50	259345	16	65,89

¹⁾VE = Verpackungseinheit (Karton).

Produktbeschreibung

Conlit Alufix black ist ein glattes Weichaluminiumklebeband mit hoher Klebekraft. Seine schwarze Farbbeschichtung ist speziell auf die Conlit Duct Board 90 abgestimmt.

Anwendungsbereiche

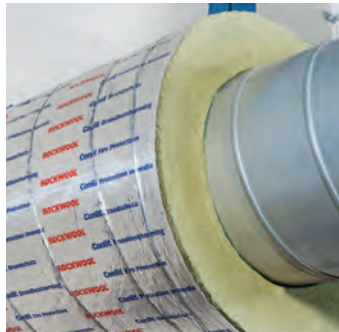
Verklebung der Stoßstellen von mit schwarzer Aluminiumfolie kaschierten Dämmstoffen wie der Conlit Duct Board 90 zur feuerwiderstandsfähigen Bekleidung von Stahlblechlüftungsleitungen.

Bekleidung von runden Lüftungsleitungen L 90

Wanddurchführung von eckigen und runden Lüftungsleitungen

Conlit® PS EIS 90

Brandschutzschale



Innen- Ø mm	Dämmdicke mm	ROHRSCHALEN		PALETTE		Preis €/m
		Art.-Nr.	m/VE ¹⁾	Art.-Nr.	m/Pal.	
83	80	85928	1	95604	20	181,68
102	80	86034	1	95605	16	195,80
127	80	85929	1	95608	12	211,32
163	80	86089	1	95603	11	241,97
205	80	86090	1	95602	8	267,50
253	80	86048	1	95607	6	301,65
318	80	86049	1	95606	5	360,94

Länge je Rohrschale: 1 m.

¹⁾VE = Verpackungseinheit (einzeln eingeschweißt).

WICHTIGER HINWEIS

Dieses System ermöglicht mit der Conlit Duct Bandage einen schlanken Aufbau in der Wanddurchführung.

Produktbeschreibung

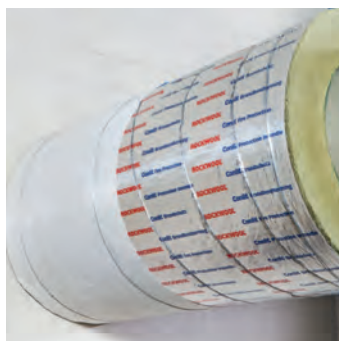
Die Conlit PS EIS 90 ist eine 80 mm starke nicht-brennbare Steinwollerohrschale. Conlit PS EIS 90 ist mit einer farbig gekennzeichneten gitternetz-verstärkten Aluminiumfolie kaschiert, einseitig aufgeschlitzt und zur leichteren Montage auf der Innenwandung eingesägt. Die Innendurchmesser der Rohrschalen sind auf gängige Wickelfalzhohre von DN 80 bis DN 300 abgestimmt.

Anwendungsbereiche

Mit dem Conlit PS EIS 90 System können runde horizontale Lüftungsleitungen aus Wickelfalzhohre wirtschaftlich und sicher in einer Feuerwiderstandsdauer bis L 90/EI 90 bekleidet werden.

Conlit® Duct Bandage

Brandschutzbandage



Breite mm	Länge m	Art.-Nr.	Rolle/VE ¹⁾	Preis €/m
600	10	110611	1	100,94

¹⁾VE = Verpackungseinheit (Karton).

Produktbeschreibung

Die Conlit Duct Bandage ist eine ca. 1 mm dicke flexible Matte, die aus einem Trägergewebe besteht, das beidseitig mit einem unter Hitze-einwirkung aufschäumenden Material beschichtet ist. Sie wird in den Brandschutzsystemen Conlit Duct Board 90 sowie Conlit PS EIS 90 für Lüftungsleitungen verwendet.

Anwendungsbereiche

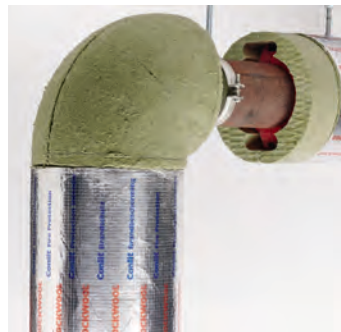
In Verbindung mit den feuerwiderstandsfähigen Bekleidungen des Conlit PS EIS 90 Systems können runde horizontale Lüftungsleitungen aus Wickelfalzhohre mit der Conlit Duct Bandage sicher und schlank durch Massivwände und leichte Trennwände geführt werden. Bei der feuerwiderstandsfähigen Bekleidung von rechteckigen Lüftungskanälen mit dem Conlit Duct Board 90 können mithilfe der Conlit Duct Bandage einseitige Wandanschlüsse besonders platzsparend hergestellt werden.

Conlit® Brandschutzsysteme

Bekleidung von Sprinkler- und Feuerlöschleitungen F 90

Conlit® PS 150 Sprinkler Section

Brandschutzschale



Für Rohrleitungen mit Außen-Ø mm	Dämmdicke mm	Art.-Nr.	m/VE ¹⁾	Preis €/m
60,3	60	86054	4	170,96
76,1	60	86059	3	190,30
89,9	60	85931	3	199,80
114,3	60	85935	2	239,44
168,3	40	86028	1	209,31
219,0	40	86060	1	243,95
253,0	40	86029	1	261,89
305,0	40	86031	1	278,60

Länge je Rohrschale: 1 m.

¹⁾VE = Verpackungseinheit (Karton/einzeln eingeschweißt).

Produktbeschreibung

Das Conlit Sprinkler System wurde speziell für die Brandschutzbekleidung von Feuerlöschleitungen und Sprinklerzuleitungen sowie für deren Rohrbogen und Rohrkupplungen entwickelt. Es besteht im Wesentlichen aus drei Komponenten.

Die Conlit PS 150 Sprinkler Section ist eine nicht-brennbare druckfeste Steinwolle-Brandschutzschale, mit einer farbig gekennzeichneten gitternetzverstärkten Aluminium-Sandwich-Folie kaschiert, einseitig aufgeschlitzt und zur leichteren Montage auf der Innenwandung eingesägt. Das Rohrkupplungsformteil Conlit PS 150 Sprinkler Cap sowie der Conlit PS 150 Sprinkler Bogen sind hochwertige vorkonfektionierte Dämmkomponenten, die sich exakt den Geometrien der gängigen Rohrdimensionen anpassen.

Anwendungsbereiche

Erhöhung der Feuerwiderstandsdauer von F 90-Feuerlöschleitungen und Sprinklerzuleitungen aus Stahl oder Hartkupfer sowie den dazugehörigen Rohrkupplungen und Rohrbögen.

Conlit® PS 150 Sprinkler Cap

Brandschutzformteil



Für Rohrleitungen mit Außen-Ø mm	Art.-Nr.	St./VE ¹⁾	Preis €/St.
60,3	238266 ²⁾	4	36,35
76,1	238268 ²⁾	4	38,64
88,9	238272 ²⁾	4	40,37
114,3	238273 ²⁾	4	42,77

Länge je Cap: 70 mm.

¹⁾VE = Verpackungseinheit (Karton).

²⁾Mindestabnahmemenge = 1 VE.

Produktbeschreibung

Formteil aus nichtbrennbarer Steinwolle, bestehend aus je zwei Segmenten, welche zusammen im Außendurchmesser den Conlit PS 150 Sprinkler Section entsprechen und im Inneren mit einer passgenauen Ausfräsung für Rohrkupplungen versehen sind.

Anwendungsbereiche

Die Conlit PS 150 Sprinkler Cap ermöglicht die einfache und schnelle Bekleidung der Rohrkupplungen von Sprinkler- und Feuerlöschleitungen im Conlit Sprinkler System.

Conlit® PS 150 Sprinkler Bogen

Brandschutzformteil



Für Rohrleitungen mit Außen-Ø mm	Art.-Nr.	St./VE ¹⁾	Preis €/St.
60,3	170508 ²⁾	6	194,61
76,1	170510 ²⁾	4	221,33
88,9	170512 ²⁾	3	245,36
114,3	170513 ²⁾	2	263,99
139,7	218480	1	302,97
168,3	218483	1	340,11

¹⁾VE = Verpackungseinheit (Karton).

²⁾Mindestabnahmemenge = 1 VE.

Produktbeschreibung

Formteil aus nichtbrennbarer Steinwolle, bestehend aus je zwei Segmenten, welche zusammen im Außendurchmesser den Conlit PS 150 Sprinkler Section entsprechen und im Inneren mit einer passgenauen Ausfräsung für Rohrbögen inklusive der Kupplungen versehen sind.

Anwendungsbereiche

Der Conlit PS 150 Sprinkler Bogen ermöglicht die einfache und schnelle Bekleidung der Rohrbögen an Sprinkler- und Feuerlöschleitungen im Conlit Sprinkler System. Die Bögen sind passend z. B. für Victaulic Bogen Nr. 001 und Nr. 10.

Conlit® Brandschutzsysteme

Brandschutz von Stahlrundstützen und Windverbindern F 30 bis F 120

Conlit® Steelprotect Section

Brandschutzschale



Innen- Ø mm	Dämmdicken mm					
	30	40	50	60	70	80
8						133,89 4 109254
10					121,68 6 109260	
12				108,56 7 109255	125,38 6 109256	141,31 4 109262
16		71,42 16 109257				
28	50,66 20 18659	83,43 12 18670	102,86 8 21120	119,37 6 25066		
35	60,09 16 18660	87,12 9 18671	104,47 7 18680			
42	67,71 12 18661	95,96 9 18672	110,26 6 18681			
48	73,12 12 18662	98,84 9 18673	117,07 6 18682			
54	82,33 10 18502	100,74 8 20365	121,88 5 26379	151,83 4 120641		
60	87,12 9 18503	105,47 6 18675	129,29 5 18684	156,84 4 18688		
76	97,64 7 18498	121,08 5 18678	147,12 4 18686	174,66 3 18952	211,73 3 18942	
89	123,68 6 18666	140,12 4 18679	156,73 3 18622	182,17 3 18953	218,02 3 18943	
102	134,50 4 18667	150,64 3 18693	167,26 3 18621	190,47 3 18934	236,97 3 18944	
108	138,79 4 18668	152,42 3 18694	174,06 3 18620	206,72 3 18935	244,78 3 18945	
114	151,73 4 18499	169,27 3 18695	184,10 3 18619	213,01 3 18936	255,08 3 18946	
133	159,65 3 18500	177,95 3 18696	200,89 3 18618	232,05 3 18937		
140	165,06 3 18691	192,98 3 18697	211,92 3 18617	242,47 3 18938		
159	195,20 3 18692	209,51 3 18698	229,34 3 18344			

Innen- Ø mm	Dämmdicken mm					
	30	40	50	60	70	80
169	193,10	223,15				
	3	1				
	19952	18699				
219	224,74	285,03	311,14	334,49		
	1	1	1	1		
	20965	18701	18614	18605		
273		306,65		377,96		
		1		1		
		18703		18638		
324				473,90		
				1		
				18636		

Länge je Rohrschalen: 1 m

TABELLENERKLÄRUNG

116,43^a

4^b

109254^c

a: Preis in €/m

b: Meter pro Verpackungseinheit (Karton/Dreierpack/einzeln eingeschweißt)

c: Artikelnummer

Produktbeschreibung

Die Conlit Steelprotect Section ist eine nichtbrennbare kunstharzgebundene druckfeste Steinwolle-Brandschutzschale, die vorzugsweise für Brandschutzanwendungen an runden Bauteilen verwendet wird. Sie wird als unkaschierte Variante (Conlit Steelprotect Section) und als mit gitternetzverstärkter Aluminiumfolie kaschierte Variante (Conlit Steelprotect Section Alu) angeboten. Die Conlit Steelprotect Section ist einseitig aufgeschlitzt und zur leichteren Montage auf der Innenwandung eingesägt.

Anwendungsbereiche

Brandschutzbekleidung von runden Stahlstützen F 30 bis F 120. Erhöhung der Feuerwiderstandsdauer von Stahlbetonbauteilen.

Bekleidung von Sprinkler- und Feuerlöschleitungen F 90.

Conlit® Brandschutzsysteme

Brandschutz von Stahlrundstützen und Windverbindern F 30 bis F 120

Conlit® Steelprotect Section Alu

Brandschutzschale



Innen- Ø mm	Dämmdicken mm			
	30	40	50	60
28	60,70 20 118200			
35	72,11 16 109268			
42	81,31 12 109269	112,27 9 20504	127,51 6 20505	
48	89,33 12 175419	115,09 9 20506	135,11 6 20503	
57	96,35 9 20507	119,77 6 20508	141,83 5 20509	179,07 4 20510
60	99,83 9 20511	121,28 6 20512	148,82 5 20513	180,58 4 20514
64	107,35 9 20545	126,39 6 20515	155,54 4 20516	184,97 3 20518
70	110,26 8 20517	131,89 5 20519	160,84 4 20520	192,98 3 20521
76	113,37 7 20522	138,79 5 20523	169,27 4 20524	200,89 3 20525
89	148,82 6 20546	159,72 4 20526	188,09 3 20527	211,23 3 20528
102	162,15 4 20529	167,07 4 20530	192,98 3 20531	226,54 3 20533
108	167,07 4 20532	175,27 3 20534	199,88 3 20535	237,66 3 20536
114	171,84 4 20537	182,17 3 20538	212,00 3 20539	244,78 3 20540
133	191,80 3 20541	205,31 3 20542	231,05 3 20543	267,21 3 20544
140	186,77 3 20909	218,13 3 22719	242,57 3 21400	
159	212,22 3 20555	256,69 3 21376	308,66 1 21062	

Innen- Ø mm	Dämmdicken mm			
	30	40	50	60
169	225,53	295,85		388,18
	3	3		1
	20859	20898		20595
219	282,49	332,91	372,75	416,45
	1	1	1	1
	20557	20765	21546	26587
273		397,05	453,49	
		1	1	
		23714	21548	
324			492,06	
			1	
			27150	

Länge je Rohrschalen: 1 m

TABELLENERKLÄRUNG

52,78^a

20^b

118200^c

a: Preis in €/m

b: Meter pro Verpackungseinheit (Karton/Dreierpack/einzeln eingeschweißt)

c: Artikelnummer

Produktbeschreibung

Die Conlit Steelprotect Section ist eine nichtbrennbare kunstharzgebundene druckfeste Steinwolle-Brandschutzschale, die vorzugsweise für Brandschutzanwendungen an runden Bauteilen verwendet wird. Sie wird als unkaschierte Variante (Conlit Steelprotect Section) und als mit gitternetzverstärkter Aluminiumfolie kaschierte Variante (Conlit Steelprotect Section Alu) angeboten. Die Conlit Steelprotect Section ist einseitig aufgeschlitzt und zur leichteren Montage auf der Innenwandung eingesägt.

Anwendungsbereiche

Brandschutzbekleidung von runden Stahlstützen F 30 bis F 120. Erhöhung der Feuerwiderstandsdauer von Stahlbetonbauteilen.

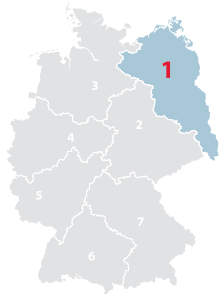
Bekleidung von Sprinkler- und Feuerlöschleitungen F 90.

Verkaufsgebiete HVAC/Conlit Brandschutz



Ihre Ansprechpartner

Vertrieb Haustechnik / Conlit Brandschutz



1. NORDOST		2. OST		3. NORDWEST		4. WEST	
Gebietsleiter, Key Account Manager Conlit Firesafe Lars von Steuben +49 (0)172 - 2887032 lars.vonsteuben@rockwool.com		Gebietsleiter Frank Anders +49 (0)172 - 3187922 frank.anders@rockwool.com		Gebietsleiter Björn Reese +49 (0)173 - 2890428 bjoern.reese@rockwool.com		Gebietsleiter Rainer Albers +49 (0)162 - 2413081 rainer.albers@rockwool.com	
PLZ VON	BIS	PLZ VON	BIS	PLZ VON	BIS	PLZ VON	BIS
02000	03999	01000	01999	20000	32999	33000	34999
10000	19999	04000	09999	49000	49999	37000	37999
		38000	39999			40000	48999
		98000	99999			50000	53999
						57000	59999



5. MITTE		6. SÜDWEST		7. SÜDOST	
Gebietsleiter Dirk Nagel +49 (0)172 - 2626511 dirk.nagel@rockwool.com		Gebietsleiter Andreas Schmid +49 (0)172 - 5840198 andreas.schmid@rockwool.com		Gebietsleiter Peter Baldauf +49 (0)152 - 26238375 peter.baldauf@rockwool.com	
PLZ VON	BIS	PLZ VON	BIS	PLZ VON	BIS
35000	36999	70000	75999	80000	85999
54000	56999	77000	79999	90000	97999
60000	69999	86000	89999		
76000	76999				

DEUTSCHE ROCKWOOL GmbH & Co. KG

Postfach 0749
45957 Gladbeck
T +49 (0)2043 408 0
www.rockwool.de
HRA 5510 Gelsenkirchen

Auftragsservice

T +49 (0)2043 408 231
bestellungen@rockwool.com
kundendienst@rockwool.com

Fachberatung und technische Informationen

T +49 (0)2043 408 606
service.technik@rockwool.de

ROCKWOOL Services

Serviceleistungen, die überzeugen



Rockcommerce

Einfach und direkt online bestellen

Erleichtern Sie sich den Bestellvorgang und nutzen Sie unseren neuen Webshop Rockcommerce. Über einen individuellen Zugang haben Sie alles zu Ihren Bestellungen direkt im Blick.

Die Vorteile überzeugen:

- Bestellungen aufgeben und eigenständig ändern
- Bestellstatus der Bestellungen einsehen
- Sendungen in Echtzeit verfolgen
- Auftragsbestätigungen, Lieferscheine und Rechnungen schnell und bequem herunterladen
- Bestellvorlagen erstellen
- Informationen zu Produkten und Preisen abrufen
- Benutzerberechtigungen eigenständig verwalten



Geben Sie neue Bestellungen auf, ändern Sie vorhandene Bestellungen oder verfolgen Sie den Lieferstatus. Das alles ist möglich – rund um die Uhr.

ECHTZEIT-TRANSPORTVERFOLGUNG

Transparenz in der Logistik mit Sixfold

Alle Daten rund um die Uhr in Echtzeit! Ohne App!



Damit Sie jederzeit über Echtzeit-Updates den Aufenthaltsort der Lieferung bestimmen können:

- Sendungsstatus ohne Zeitverlust abrufbar
- digitale Abfrage am PC oder per Telefon möglich
- Sendungsstatus aktualisiert sich durch wiederholtes Anklicken des Links
- Installation einer App ist nicht erforderlich
- Die Eintreff-Uhrzeit kann eine Stunde im Voraus ermittelt werden

Sie sind interessiert und möchten mehr über diesen Service erfahren? Ihre Ansprechpartner beim ROCKWOOL Customer Service stehen Ihnen gerne für die Beantwortung Ihrer Fragen zur Verfügung.

ROCKWOOL Lieferservice

Service, der ankommt



- schnelle Auftragserfassung
- umgehende Auftragsbestätigung
- umfassende Avisierung
- hohe Pünktlichkeit

Flexible Fahrzeugplanung

Je nach bestelltem Material, Absprache und Verfügbarkeit kann die Lieferung z. B. auf einem abplanbaren Fahrzeug erfolgen. Ganz so, wie Sie es wünschen. Grundsätzlich erfolgt die Anlieferung auf Jumbohängern.

Lieferavisierung per Fax

Nach der Transportplanung informieren wir Sie direkt über die Lieferdetails. Am Tag der Lieferung erhalten Sie eine weitere Nachricht, die u. a. die voraussichtliche Eintreffzeit enthält.



EIN ANRUF GENÜGT!

Unsere Mitarbeiter im ROCKWOOL Auftragservice helfen gerne weiter. Ob Anfrage, Bestellung oder Lieferinformation – von montags bis donnerstags von 7:30 Uhr bis 16:30 Uhr sowie freitags bis 15:00 Uhr ist ein kompetenter Gesprächspartner für Sie erreichbar. Den direkten Kontakt zu Ihrem Ansprechpartner finden Sie auf der Rückseite dieser Broschüre.

Planungsablauf

Strukturierte Abläufe

Die Prozesse zwischen Auftragseingang und Anlieferung sind bei ROCKWOOL exakt definiert und in mehrere Phasen unterteilt. Die nachstehende Tabelle dokumentiert annähernd diesen Ablauf und gibt Ihnen eine Übersicht über unsere i. d. R. üblichen Abfolgen.

Informationen zum Auftragsstatus

Bestellstatus	Information	Zeitpunkt
Eingang Bestellung	Auftragsbestätigung mit Liefertermin	nach abgeschlossener Auftragserfassung
Produktionsplanung Transportplanung	Lieferavis 1	2 bis 3 Arbeitstage vor dem Liefertermin
Verladung	Lieferavis 2	1 bis 2 Arbeitstage vor dem Liefertermin
Anlieferung	Sixfold	am Anlieferetag

Lieferavis 1

Bereits nach Abschluss der Transportplanung (mindestens zwei Arbeitstage vor Anlieferung) erhalten Sie die erste Avisierung der Lieferung. Dieser Service ist nur für Lieferungen innerhalb Deutschlands ab den deutschen Werken möglich. Im Lieferavis 1 sind die folgenden Informationen enthalten:

- Liefertermin
- Ihre Bestellnummer
- Transportnummer
- Lieferadresse/Empfänger
- Materialnummer, -bezeichnung und -menge
- beauftragte Spedition mit Telefonnummer
- voraussichtliche Lieferzeit
- geplante Entladestelle

Aufgrund von Gegebenheiten, die wir nicht beeinflussen können, wie beispielsweise Verkehrsunfälle/-staus, können wir leider keine stundengenauen Termine angeben.

Lieferavis 2

Sobald die Verladung abgeschlossen ist und der Lkw das Werk verlassen hat, erhalten Sie Lieferavis 2, das weitere Angaben enthält:

- Kennzeichen des Lieferfahrzeugs
- Mobilnummer des Fahrers
- Transportbeginn ab Werk

Über eventuelle Verzögerungen informieren wir Sie bereits zu diesem Zeitpunkt.

Beide Lieferavise schicken wir Ihnen per Fax zu.

Hinweis:

Wenn Sie zusätzlich die Avisierung der Lieferung telefonisch, z. B. beim Bauleiter, wünschen, geben Sie dies bitte bei der Bestellung an. Der Fahrer oder der Speditionsdisponent wird sich dann unter der von Ihnen angegebenen Telefonnummer mit dem Ansprechpartner in Verbindung setzen.

ROCKWOOL Lieferservice

Anlieferung



Allgemeines zum Lieferservice

Unsere Preise beinhalten die Anlieferung frei BRD Festland, standardmäßig ohne Entladung. Sollte eine Zustellung mit der Autofähre oder dem Autozug erforderlich sein, müssen wir die dadurch entstehenden Zusatzkosten weiterbelasten.

Achten Sie bei der Bestellung bitte darauf, die genaue Lieferadresse anzugeben. Unklarheiten, z. B. eine fehlerhafte oder ungenaue Baustellenanschrift, können einen erhöhten Zeitaufwand und damit Lieferverzögerungen nach sich ziehen. Unter Umständen, z. B. wegen der zwingend notwendigen Einhaltung der gesetzlichen Lenkzeiten, bedeutet dies für nachfolgende Kunden sogar eine Verschiebung von deren Anlieferung auf den nächsten Tag.

Bitte prüfen Sie vor der Bestellung, ob die Zufahrt für eine Anlieferung per Lkw möglich ist (Höhe von Unterführungen, Breite der Zufahrt und zulässiges Gewicht, Wendemöglichkeiten, Innenstadterhältnisse etc.). Für unsere eingesetzten Jumbo-Hängerzüge gelten folgende technische Daten:

■ Höhe	4,00 m
■ Innenhöhe	3,00 m
■ Länge	20,00 m
■ Breite	2,60 m
■ Wendekreis	29,00 m
■ Leergewicht	17,00 t

Eine Anlieferung ist generell nur auf befahrbaren und befestigten Flächen möglich. Aufgrund der geringen Bodenfreiheit der eingesetzten Lkw sollte das Gelände außerdem ausreichend eben sein.

Standardanlieferung

Die Anlieferung erfolgt standardmäßig auf Jumbo-Hängerzügen. Die Entladung kann von der Seite oder von hinten erfolgen. Dazu lässt sich die Plane hinten und an mindestens einer der Seiten öffnen. Bei palettiertem Material ist eine Entladung mit Entladehilfen grundsätzlich möglich. Falls Sie beispielsweise einen Jumbo-Hängerzug mit Mitnahmestapler benötigen, geben Sie dies bitte bei der Bestellung an. Der Auftragservice teilt Ihnen gerne die Konditionen für diesen Zusatzservice mit.

Bitte beachten Sie, dass es vor allem zu Wochenbeginn angesichts der begrenzten Verfügbarkeit von Lkw mit Mitnahmestapler zu Engpässen kommen kann.

Standardanlieferung mit Mitnahmestapler

Diese Art der Anlieferung erfolgt mittels Jumbo-Hängerzug, der zusätzlich einen Mitnahmestapler mitführt. Dieser dient zum Entladen des Materials. Aufgrund ihrer Beschaffenheit (Mitnahmestapler sind nicht geländegängig) ist eine Verteilung des Materials auf der Baustelle nur bedingt möglich. Daher sollte der Fahrweg zwischen Jumbo-Hängerzug und Abladeplatz nicht mehr als einfach 25 m betragen.

Für die von uns eingesetzten Mitnahmestapler gelten folgende technische Daten:

■ Hubhöhe	max. 2,80 m
■ Tragkraft	max. 2,50 t
■ Eigengewicht	ca. 2,00 t
■ Masthöhe	max. 2,40 m

Eine Entladung ist generell nur auf befahrbaren, befestigten und ebenerdigen Flächen möglich (weder Stufen noch Schwellen und Steigung des Fahrtwegs max. 20%). Der Auftragservice teilt Ihnen gerne die Konditionen für diesen Zusatzservice mit.

ROCKWOOL Lieferservice

Alles auf einen Blick

- schnelle Auftragserfassung und -bestätigung
- umfassende Avisierung
- hohe Pünktlichkeit

Nachstehend sind unsere i. d. R. üblichen, jedoch nicht rechtsverbindlichen Standardleistungen zu Auftragsabwicklung und Lieferservice detailliert dargestellt.

Lieferzeit/Lieferservice	
Lieferzeit für Preislistenprodukte im Rahmen der zur Verfügung stehenden Kapazität Auftragseingang arbeitstäglich bis 16:30 Uhr, freitags bis 15:00 Uhr	3 Arbeitstage nach Auftragseingang Lieferung täglich von 7:00 – 17:00 Uhr
Auftragsbestätigung	kurzfristig
Lieferavis	detailliert zweimalig
Sixfold	Link für Transport-Echtzeit-Verfolgung

Sonderleistungen/Informationen	Kosten
48-Stunden-Lieferservice (auf Anfrage)¹⁾	8,00 €/VPE
Wechselbrücken Miete	+ 8,00 €/Tag 750,00 €/bei Leerfahrt
Entladehilfe (bei palettierten Produkten) durch den Fahrer	nach Absprache/Verfügbarkeit Entladung durch Fahrer mittels Mitnahmestapler (nicht geländegängig, Untergrund muss befestigt sein) 170,00 €/Lkw
Anlieferung mit Jumbo-Lkw	mind. Durchfahrhöhe 4,20 m. Achtung: Fahrzeuge haben geringe Bodenfreiheit —
Sonderprodukte	Mengen und Lieferzeit auf Anfrage —

¹⁾ ROCKWOOL 800 Rohrschalen, ROCKWOOL Alufix, Dämmstoffmesser, Conlit Schalen, Conlit SML-Set, Conlit Muffenrohrschale, Conlit SML-Manschette, Conlit Brandschutzmanschette, Conlit Pyrostat-Uni, Conlit Bandage, Conlit Penetration Board, Conlit Kennzeichnungsschild, Conlit Fire Plug, Conlit PS EIS 90, Conlit Duct Bandage, Conlit PS 150 Sprinkler Section/Cap/Bogen.

Weiterberechnung von Logistikkosten	Kosten
Verschiebungen/Stornierungen²⁾/Retouren	2 Tage vor Auslieferung 320,00 €
	1 Tag vor Auslieferung 600,00 €
	am Auslieferetag 600,00 €
Weiterleitungen (bis 10 km kostenfrei)	Retouren 600,00 €
	von 10 km bis 50 km 50,00 €
	ab 50 km 100,00 €
Standzeit (bis 60 min kostenfrei)	> 60 min (je angefangene Stunde) 50,00 €/Stunde
Terminverschiebung für Sonderprodukte/Systemprodukte	nur nach Prüfung des Produktions- und Planungsstatus

²⁾ Stornierungen (betrifft auch Mengenreduzierungen) bedürfen einer schriftlichen Zustimmung der DEUTSCHEN ROCKWOOL GmbH & Co. KG.



DEUTSCHE ROCKWOOL GmbH & Co. KG

Postfach 0749
45957 Gladbeck
T +49 (0) 2043 4080
www.rockwool.de
HR A 5510 Gelsenkirchen

Auftragsservice

T +49 (0) 2043 408231
bestellungen@rockwool.com
kundendienst@rockwool.com

Fachberatung und technische Informationen

T +49 (0) 2043 408606
service.technik@rockwool.de



BIM SOLUTION FINDER

www.bim.rockwool.de



Unsere technischen Informationen geben den derzeitigen Stand unseres Wissens und unserer Erfahrung wieder. Verwenden Sie bitte die jeweils neueste Auflage dieser Preisliste, denn Erfahrungs- und Wissensstand entwickeln sich stets weiter. In Zweifelsfällen setzen Sie sich bitte mit uns in Verbindung. Die beschriebenen Anwendungsbeispiele können besondere Verhältnisse des Einzelfalles nicht berücksichtigen und erfolgen daher ohne Haftung.

Es gelten ausschließlich unsere umseitig abgedruckten Allgemeinen Verkaufs-, Lieferungs- und Zahlungsbedingungen.

**Umwelt-Produktdeklaration**

Das Institut Bauen und Umwelt e.V. hat die Mineralwolle-Dämmstoffe der DEUTSCHEN ROCKWOOL mit dem konsequent auf internationale Standards abgestimmten Öko-Label Typ III zertifiziert. Diese Deklaration ist eine Umwelt-Produktdeklaration gemäß ISO 14025 und beschreibt die spezifische Umweltleistung von unkaschierten ROCKWOOL Steinwolle-Dämmstoffen in Deutschland. Sie macht Aussagen zum Energie- und Ressourceneinsatz und bezieht sich auf den gesamten Lebenszyklus der ROCKWOOL Dämmstoffe einschließlich Abbau der Rohstoffe, Herstellungsprozess und Recycling.

**RAL-Gütezeichen**

ROCKWOOL Steinwolle-Dämmstoffe sind mit dem RAL-Gütezeichen gekennzeichnet und damit als gesundheitlich unbedenklich bestätigt. Nach den strengen Kriterien der Güte- und Prüfbestimmungen der Gütegemeinschaft Mineralwolle e.V. unterliegen sie ständigen externen Kontrollen, die die Einhaltung der Kriterien des deutschen Gefahrstoffrechts und der Verordnung (EG) Nr. 1272/2008 garantieren. Biolösliche ROCKWOOL Steinwolle-Dämmstoffe bieten hervorragenden Wärme-, Kälte-, Schall- und Brandschutz bei hoher Sicherheit.



Unsere Teclit Steinwolle-Produkte (Teclit Hanger, Teclit PS Cold und Teclit LM Cold) erfüllen die Anforderungen gemäß Indoor Air Comfort Gold, Version 7.0 (2020). Diese Anforderungen beinhalten regelmäßige Inspektionen des Herstellwerks nach DIN 18200 und VOC Emissionsprüfungen nach EN 16516 durch ein nach ISO 17025 akkreditiertes Labor. Die Indoor Air Comfort Gold-Zertifizierung garantiert, dass die Produkte niedrige Emissionen aufweisen. Sie ist eine Bestätigung des Qualitätsanspruchs des Herstellers und von dessen Beitrag zu einem gesunden Innenraumklima. Die Einhaltung von Indoor Air Comfort Gold-Anforderungen bedeutet, dass u. a. folgende Anforderungen an VOC Emissionen eingehalten werden: Deutschland (AgBB/ABG), BREEAM international, LEED, WELL-Gebäude, Blauer Engel DE-UZ 132, Produkte mit sehr geringer Emission gemäß EN 16798-1.

Der Blaue Engel

Zahlreiche ROCKWOOL Dämmstoffe wurden mit dem Blauen Engel für emissionsarme Wärmedämmstoffe und Unterdecken ausgezeichnet. Das Umweltzeichen kennzeichnet solche Wärmedämmstoffe und Unterdecken, die über die gesetzlichen Bestimmungen hinaus schadstoffarm hergestellt und in der Wohnumwelt aus gesundheitlicher Sicht unbedenklich sind. Für die Vergabegrundlagen werden Wärmedämmung, Schallschutz und Begrenzung der Emissionen aus den Produkten berücksichtigt.



www.blauer-engel.de/uz132

- emissionsarm
- geringer Schadstoffgehalt
- in der Wohnumwelt gesundheitlich unbedenklich

Für alle in Deutschland produzierten und vertriebenen Mineralwolle-Dämmstoffe gelten besonders hohe Anforderungen an deren Güte. Deshalb lässt die DEUTSCHE ROCKWOOL – wie alle anderen Mineralwolle-Dämmstoffhersteller – ihre Produkte in der Gütegemeinschaft Mineralwolle überwachen. Der Umgang mit Mineralwolle-Dämmstoffen ist in der Handlungsanleitung „Umgang mit Mineralwolle-Dämmstoffen“ des FMI Fachverband Mineralwolle-industrie e.V. beschrieben. Diese Handlungsanleitung wurde u. a. unter Mitwirkung der Arbeitsgemeinschaft der Bauberufsgenossenschaften erstellt und steht auf Anfrage jederzeit zur Verfügung.