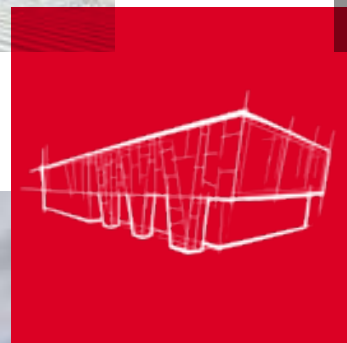


FÜR FACHBETRIEBE/FACHLEUTE  
AUSGABE 4/2022

## Preisliste Flachdach, Metalldach und Kassettenwand

Preise gültig ab 04.10.2022

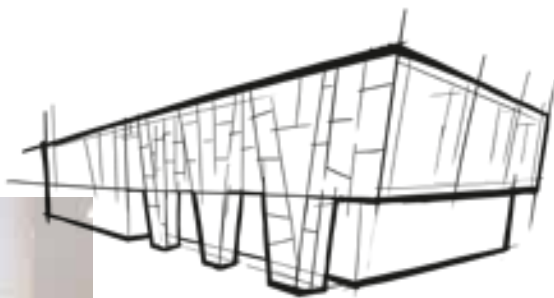


# Warum Stein von elementarer Bedeutung für unser modernes Leben ist.



Warum der Vulkan unser Markenzeichen ist? Weil er den vulkanischen Ursprung des natürlichen Rohstoffs Stein symbolisiert, aus dem wir unsere Steinwolle-Lösungen herstellen. Vulkangestein ist in nahezu unerschöpflichem Maße als Rohstoff in der Natur vorhanden und ermöglicht uns, hochwertige, langlebige und nachhaltige Produkte für das moderne Leben zu entwickeln, die zur Bewältigung globaler Herausforderungen wie z. B. der Reduzierung von CO<sub>2</sub>-Emissionen beitragen.





### Die Stärken der Steinwolle nutzen

Sicherheit, Geborgenheit, Zufriedenheit sind elementare menschliche Bedürfnisse. Elementar sind auch die vielfältigen verborgenen Qualitäten von Vulkangestein. Seit 80 Jahren entwickeln wir daraus Produkte, mit denen wir das Wohlbefinden von Menschen steigern. Mit unseren hochwertigen Dämmstoffen schöpfen wir die Potenziale aus, die der natürliche Rohstoff Stein uns allen bietet!



#### Brandschutz

Steinwolle ist nichtbrennbar und hat einen Schmelzpunkt von über 1000 °C. Im Brandfall hemmen ROCKWOOL Dämmstoffe so die Ausbreitung der Flammen und sorgen im Ernstfall für mehr Zeit, um Menschen und Sachwerte zu retten.



#### Wärmeschutz

Ob beim Neubau oder bei der Modernisierung – ROCKWOOL Steinwolle-Dämmstoffe zeichnen sich durch einen hervorragenden Wärmeschutz aus. Der sorgt im Winter wie im Sommer vom Keller bis zum Dach für angenehme Temperaturen und ein gutes Raumklima.



#### Schallschutz

Steinwolle ist ein offenporiges Material, das Schall absorbiert und reguliert. So sorgen unsere Dämmstoffe dafür, dass der Schallschutz verbessert wird. Auf diese Weise werden Wohnräume zu Oasen der Ruhe und Büroräume zu Orten entspannten Arbeitens.



#### Ökologie

Natürlicher als Stein kann das Material für einen Dämmstoff kaum sein. Nahezu unbegrenzt vorkommende Gesteinsarten vulkanischen Ursprungs wie Basalt bilden die Basis für die Herstellung unserer Steinwolle. Das macht nicht nur die Produktion von Steinwolle, sondern auch deren Verwendung rundum ökologisch.



#### Langlebigkeit

Steinwolle ist ein langlebiger und robuster Dämmstoff, dessen volle Funktionsfähigkeit über einen langen Zeitraum erhalten bleibt. Das Kosten-Nutzen-Verhältnis von ROCKWOOL Steinwolle ist auch auf lange Sicht hin vorbildlich.



#### Feuchteschutz

Steinwolle ist wasserabweisend und diffusionsoffen und trägt so zu einem guten Feuchteschutz bei. Während der Gebäudenutzung sorgt Steinwolle für Behaglichkeit und ein gesundes Wohnklima.

Sie wollen gerne mehr über die vielfältigen Stärken von ROCKWOOL Steinwolle erfahren? [www.rockwool.de/vorteile-steinwolle](http://www.rockwool.de/vorteile-steinwolle)



# 6

FLACHDACH

# 18

GEFÄLLEDACH

# 22

METALLDACH

# 26

KASSETTENWAND

# 32

SERVICE /ALLGEMEINE HINWEISE

Rücknahme-Service Rockcycle® 32

ROCKWOOL Services 34

ROCKWOOL Lieferservice 35

Mindestanforderungen an  
Mineralwolle-Dämmstoffe 38

AGB 39

## Sehr geehrte Kundin, sehr geehrter Kunde!

Ihnen liegt die neueste Fassung unseres Prospekts vor. Bei den Erläuterungen und Formulierungen in unseren Prospekten gehen wir davon aus, dass Ihnen als Fachleuten einschlägige Normen über Bauprodukte und die Bautechnik bestens bekannt sind. Wir verzichten daher auf umfangreiche Ausführungen, die für den Laien erforderlich wären.

Alle Ausführungen entsprechen unserem heutigen Wissensstand und sind somit aktuell. Im Prospekt beschriebene Anwendungsbeispiele dienen der besseren Darstellung und berücksichtigen nicht die Besonderheiten des Einzelfalls.

Die DEUTSCHE ROCKWOOL legt großen Wert auf die Produktweiterentwicklung, sodass wir auch ohne vorherige Ankündigung ständig daran arbeiten, unsere Produkte zu verbessern. Wir empfehlen Ihnen daher, die jeweils neueste Auflage unserer Druckschriften zu verwenden, denn unser Erfahrungs- und Wissensstand entwickelt sich stets weiter. Benötigen Sie für Ihren konkreten Anwendungsfall verbindliche Angaben oder haben Sie technische Fragen, dann steht Ihnen unser technischer Service zur Verfügung.

Wir verweisen in diesem Zusammenhang auf unsere Allgemeinen Verkaufs-, Lieferungs- und Zahlungsbedingungen in der jeweils neuesten Fassung, die stets Ihren Geschäftsbeziehungen mit uns zugrunde liegen, und hier insbesondere auf Ziff. VI. Sie finden die gültigen AGBs in unseren aktuellen Preislisten sowie unter [www.rockwool.de](http://www.rockwool.de). Auf Anfrage senden wir Ihnen die AGBs auch gerne zu.

Die DEUTSCHE ROCKWOOL bietet Ihnen Steinwolle-Dämmstoffe für unterschiedlichste Anwendungsbereiche. Wir sind sicher, dass Ihre hohen Erwartungen an unsere Produkte in vollem Umfang erfüllt werden.

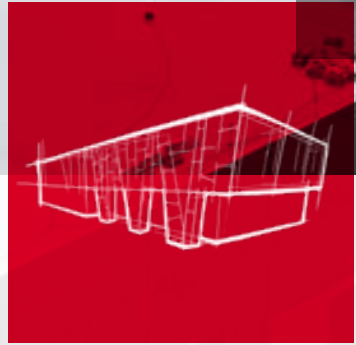
Mit besten Grüßen



Volker Christmann



Rob Meevis



## Das gute Gefühl, sich sicher zu fühlen

Dämmstoffe für den Flachdachbereich müssen hohen technischen Anforderungen genügen und sich stets den aktuellen Entwicklungen und Trends hinsichtlich des Dachaufbaus anpassen. Dank ihrer geringen Wärmeleitfähigkeit reduzieren ROCKWOOL Steinwolle-Dämmstoffe den Energieverbrauch und den CO<sub>2</sub>-Ausstoß von Gebäuden. Sie sorgen in unterschiedlichsten Konstruktionen für einen effektiven Schallschutz und tragen mit einem Schmelzpunkt von über 1000 °C aktiv zum vorbeugenden Brandschutz bei. ROCKWOOL bietet für unterschiedlichste Flachdach-Aufbauten nachhaltige und langlebige Dämm Lösungen, mit denen Sie alle Steinwolle-Vorteile immer auf Ihrer Seite haben.

# Flachdach

## Dachaufbau: Mechanisch befestigt, lose verlegt mit Auflast

### Dachdämmplatte Hardrock® 038



| Art.-Nr. | Dicke mm | Länge mm | Breite mm | m²/Paket | Preis €/m² |
|----------|----------|----------|-----------|----------|------------|
| 166092   | 60       | 1000     | 600       | 2,40     | 16,38      |
| 164508   | 80       | 1000     | 600       | 1,80     | 21,84      |
| 166087   | 100      | 1000     | 600       | 1,20     | 27,30      |
| 166085   | 120      | 1000     | 600       | 1,20     | 32,76      |
| 166080   | 140      | 1000     | 600       | 1,20     | 38,22      |
| 253514   | 160      | 1000     | 600       | 0,60     | 43,68      |

Pakete auf Palette und andere Dicken auf Anfrage.

Druckbelastbare Steinwolle-Dachdämmplatte mit integrierter Zweischichtcharakteristik und hoch verdichteter Oberlage für mäßig bis stark belastete Flachdächer und erhöhte Anforderungen an den Wärme-, Schall- und Brandschutz. Wärmeleitfähigkeitsstufe 038 durch neue Plattenstruktur. Die harte Oberseite ist durch einen Schriftzug gekennzeichnet.

- MW Mineralwolle (DIN EN 13162)
- Anwendungsgebiet DAA (DIN 4108-10)
- nichtbrennbar, Euroklasse A1
- Druckspannung CS(10) ≥ 70 kPa
- Punktlast PL(5) ≥ 800 N
- Zugfestigkeit TR ≥ 10 kPa
- Nennwert der Wärmeleitfähigkeit  $\lambda_D = 0,037 \text{ W}/(\text{m} \cdot \text{K})$
- Bemessungswert der Wärmeleitfähigkeit  $\lambda = 0,038 \text{ W}/(\text{m} \cdot \text{K})$
- güteüberwacht



### Großformatplatte Hardrock® 038



| Art.-Nr. | Dicke mm | Länge mm | Breite mm | m²/VE | Preis €/m² |
|----------|----------|----------|-----------|-------|------------|
| 166133   | 60       | 2000     | 1200      | 48,00 | 16,38      |
| 166132   | 80       | 2000     | 1200      | 36,00 | 21,84      |
| 166127   | 100      | 2000     | 1200      | 28,80 | 27,30      |
| 164487   | 120      | 2000     | 1200      | 24,00 | 32,76      |
| 166093   | 140      | 2000     | 1200      | 19,20 | 38,22      |
| 253516   | 160      | 2000     | 1200      | 16,80 | 43,68      |

Andere Dicken auf Anfrage.

Großformatige, druckbelastbare Steinwolle-Dachdämmplatte mit integrierter Zweischichtcharakteristik und hoch verdichteter Oberlage für mäßig bis stark belastete Flachdächer. Durch das Großformat ergibt sich ein geringerer Fugenteil und eine erheblich schnellere Verlegung. Die harte Oberseite ist durch einen Schriftzug gekennzeichnet. Anstelle von Einwegpaletten werden die ca. 1,20 m hohen Gebinde auf Hardrock 038 Streifen gesetzt und mit Stretchfolie umwickelt. Die Dicke der Streifen entspricht der Plattenstärke, daher können die Streifen zum Teil, z. B. in Randbereichen, mit eingebaut werden.

- MW Mineralwolle (DIN EN 13162)
- Anwendungsgebiet DAA (DIN 4108-10)
- nichtbrennbar, Euroklasse A1
- Druckspannung CS(10) ≥ 70 kPa
- Punktlast PL(5) ≥ 800 N
- Zugfestigkeit TR ≥ 10 kPa
- Nennwert der Wärmeleitfähigkeit  $\lambda_D = 0,037 \text{ W}/(\text{m} \cdot \text{K})$
- Bemessungswert der Wärmeleitfähigkeit  $\lambda = 0,038 \text{ W}/(\text{m} \cdot \text{K})$
- güteüberwacht



# Flachdach

## Dachaufbau: Mechanisch befestigt, lose verlegt mit Auflast

### Dachdämmplatte Hardrock® 040



| Art.-Nr. | Dicke mm | Länge mm | Breite mm | m <sup>2</sup> /Paket | Preis €/m <sup>2</sup> |
|----------|----------|----------|-----------|-----------------------|------------------------|
| 108387   | 50       | 1000     | 600       | 2,40                  | 13,30                  |
| 108388   | 60       | 1000     | 600       | 2,40                  | 15,96                  |
| 108389   | 80       | 1000     | 600       | 1,80                  | 21,28                  |
| 108390   | 100      | 1000     | 600       | 1,20                  | 26,60                  |
| 108391   | 120      | 1000     | 600       | 1,20                  | 31,92                  |
| 108386   | 140      | 1000     | 600       | 1,20                  | 37,24                  |
| 108394   | 160      | 1000     | 600       | 1,20                  | 42,56                  |

Pakete auf Palette und andere Dicken auf Anfrage.

Druckbelastbare Steinwolle-Dachdämmplatte mit integrierter Zweischichtcharakteristik und hoch verdichteter Oberlage für mäßig bis stark belastete Flachdächer. Die harte Oberseite ist durch einen Schriftzug gekennzeichnet.

- MW Mineralwolle (DIN EN 13162)
- Anwendungsgebiet DAA (DIN 4108-10)
- nichtbrennbar, Euroklasse A1
- Druckspannung CS(10) ≥ 70 kPa
- Punktlast PL(5) ≥ 1000 N
- Zugfestigkeit TR ≥ 10 kPa
- Nennwert der Wärmeleitfähigkeit  
 $\lambda_D = 0,039 \text{ W}/(\text{m} \cdot \text{K})$
- Bemessungswert der Wärmeleitfähigkeit  
 $\lambda = 0,040 \text{ W}/(\text{m} \cdot \text{K})$
- güteüberwacht



### Großformatplatte Hardrock® 040



| Art.-Nr. | Dicke mm | Länge mm | Breite mm | m <sup>2</sup> /VE | Preis €/m <sup>2</sup> |
|----------|----------|----------|-----------|--------------------|------------------------|
| 108142   | 50       | 2000     | 1200      | 57,60              | 13,30                  |
| 108143   | 60       | 2000     | 1200      | 48,00              | 15,96                  |
| 108145   | 80       | 2000     | 1200      | 36,00              | 21,28                  |
| 108147   | 100      | 2000     | 1200      | 28,80              | 26,60                  |
| 108149   | 120      | 2000     | 1200      | 24,00              | 31,92                  |
| 108151   | 140      | 2000     | 1200      | 19,20              | 37,24                  |
| 108153   | 160      | 2000     | 1200      | 16,80              | 42,56                  |

Andere Dicken auf Anfrage.

Großformatige, druckbelastbare Steinwolle-Dachdämmplatte mit integrierter Zweischichtcharakteristik und hoch verdichteter Oberlage für mäßig bis stark belastete Flachdächer. Durch das Großformat ergibt sich ein geringerer Fugenteil und eine erheblich schnellere Verlegung. Die harte Oberseite ist durch einen Schriftzug gekennzeichnet.

Anstelle von Einwegpaletten werden die ca. 1,20 m hohen Gebinde auf Hardrock 040 Streifen gesetzt und mit Stretchfolie umwickelt. Die Dicke der Streifen entspricht der Plattenstärke, daher können die Streifen zum Teil, z. B. in Randbereichen, mit eingebaut werden.

- MW Mineralwolle (DIN EN 13162)
- Anwendungsgebiet DAA (DIN 4108-10)
- nichtbrennbar, Euroklasse A1
- Druckspannung CS(10) ≥ 70 kPa
- Punktlast PL(5) ≥ 1000 N
- Zugfestigkeit TR ≥ 10 kPa
- Nennwert der Wärmeleitfähigkeit  
 $\lambda_D = 0,039 \text{ W}/(\text{m} \cdot \text{K})$
- Bemessungswert der Wärmeleitfähigkeit  
 $\lambda = 0,040 \text{ W}/(\text{m} \cdot \text{K})$
- güteüberwacht





# Flachdach

## Dachaufbau: Mechanisch befestigt, lose verlegt mit Auflast

### Dachdämmplatte Durock® 037



| Art.-Nr. | Dicke mm | Länge mm | Breite mm | m <sup>2</sup> /Paket | Preis €/m <sup>2</sup> |
|----------|----------|----------|-----------|-----------------------|------------------------|
| 108594   | 60       | 1000     | 600       | 2,40                  | 15,96                  |
| 108596   | 80       | 1000     | 600       | 1,80                  | 21,28                  |
| 108598   | 100      | 1000     | 600       | 1,20                  | 26,60                  |
| 108600   | 120      | 1000     | 600       | 1,20                  | 31,92                  |
| 108602   | 140      | 1000     | 600       | 1,20                  | 37,24                  |
| 108604   | 160      | 1000     | 600       | 0,60                  | 42,56                  |
| 120078   | 180      | 1000     | 600       | 0,60                  | 47,88                  |

Pakete auf Palette und andere Dicken auf Anfrage.

Druckbelastbare Steinwolle-Dachdämmplatte mit integrierter Zweischichtcharakteristik und hoch verdichteter Oberlage für nicht genutzte Flachdächer mit erhöhten Anforderungen an den Wärme-, Schall- und Brandschutz. Die harte Oberseite ist durch einen Schriftzug gekennzeichnet.

- MW Mineralwolle (DIN EN 13162)
- Anwendungsgebiet DAA (DIN 4108-10)
- nichtbrennbar, Euroklasse A1
- Druckspannung CS(10) ≥ 60 kPa
- Punktlast PL(5) ≥ 650 N
- Zugfestigkeit TR ≥ 7,5 kPa
- Nennwert der Wärmeleitfähigkeit  $\lambda_D = 0,036 \text{ W}/(\text{m} \cdot \text{K})$
- Bemessungswert der Wärmeleitfähigkeit  $\lambda = 0,037 \text{ W}/(\text{m} \cdot \text{K})$
- güteüberwacht



### Großformatplatte Durock® 037



| Art.-Nr. | Dicke mm | Länge mm | Breite mm | m <sup>2</sup> /VE | Preis €/m <sup>2</sup> |
|----------|----------|----------|-----------|--------------------|------------------------|
| 86356    | 60       | 2000     | 1200      | 48,00              | 15,96                  |
| 86357    | 80       | 2000     | 1200      | 36,00              | 21,28                  |
| 86425    | 100      | 2000     | 1200      | 28,80              | 26,60                  |
| 86426    | 120      | 2000     | 1200      | 24,00              | 31,92                  |
| 86427    | 140      | 2000     | 1200      | 19,20              | 37,24                  |
| 86428    | 160      | 2000     | 1200      | 16,80              | 42,56                  |
| 113874   | 180      | 2000     | 1200      | 14,40              | 47,88                  |

Andere Dicken auf Anfrage.

Großformatige, druckbelastbare Steinwolle-Dachdämmplatte mit integrierter Zweischichtcharakteristik und hoch verdichteter Oberlage für nicht genutzte Dachflächen. Durch das Großformat ergibt sich ein geringerer Fugenanteil und eine erheblich schnellere Verlegung. Die harte Oberseite ist durch einen Schriftzug gekennzeichnet. Anstelle von Einwegpaletten werden die ca. 1,20 m hohen Gebinde auf Durock 037 Streifen gesetzt und mit Stretchfolie umwickelt. Die Dicke der Streifen entspricht der Plattenstärke, daher können die Streifen zum Teil, z. B. in Randbereichen, mit eingebaut werden.

- MW Mineralwolle (DIN EN 13162)
- Anwendungsgebiet DAA (DIN 4108-10)
- nichtbrennbar, Euroklasse A1
- Druckspannung CS(10) ≥ 60 kPa
- Punktlast PL(5) ≥ 650 N
- Zugfestigkeit TR ≥ 7,5 kPa
- Nennwert der Wärmeleitfähigkeit  $\lambda_D = 0,036 \text{ W}/(\text{m} \cdot \text{K})$
- Bemessungswert der Wärmeleitfähigkeit  $\lambda = 0,037 \text{ W}/(\text{m} \cdot \text{K})$
- güteüberwacht





# Flachdach

## Dachaufbau: Mechanisch befestigt, lose verlegt mit Auflast

### Dachdämmplatte Durock® 038



| Art.-Nr. | Dicke mm | Länge mm | Breite mm | m²/Paket | Preis €/m² |
|----------|----------|----------|-----------|----------|------------|
| 306071   | 60       | 1000     | 600       | 2,40     | 15,51      |
| 306073   | 80       | 1000     | 600       | 1,80     | 20,69      |
| 306074   | 100      | 1000     | 600       | 1,20     | 25,86      |
| 306075   | 120      | 1000     | 600       | 1,20     | 31,03      |
| 306076   | 140      | 1000     | 600       | 1,20     | 36,20      |
| 306077   | 160      | 1000     | 600       | 1,20     | 41,37      |
| 329346   | 180      | 1000     | 600       | 1,20     | 46,54      |

Pakete auf Palette und andere Dicken auf Anfrage.

Druckbelastbare Steinwolle-Dachdämmplatte mit integrierter Zweischichtcharakteristik und hoch verdichteter Oberlage für nicht genutzte Flachdächer. Die harte Oberseite ist durch einen Schriftzug gekennzeichnet.

- MW Mineralwolle (DIN EN 13162)
- Anwendungsgebiet DAA (DIN 4108-10)
- nichtbrennbar, Euroklasse A1
- Druckspannung CS(10) ≥ 60 kPa
- Punktlast PL(5) ≥ 650 N
- Zugfestigkeit TR ≥ 10 kPa
- Nennwert der Wärmeleitfähigkeit  $\lambda_D = 0,037 \text{ W}/(\text{m} \cdot \text{K})$
- Bemessungswert der Wärmeleitfähigkeit  $\lambda = 0,038 \text{ W}/(\text{m} \cdot \text{K})$
- güteüberwacht



### Großformatplatte Durock® 038



| Art.-Nr. | Dicke mm | Länge mm | Breite mm | m²/VE | Preis €/m² |
|----------|----------|----------|-----------|-------|------------|
| 305534   | 60       | 2000     | 1200      | 48,00 | 15,51      |
| 305535   | 80       | 2000     | 1200      | 36,00 | 20,69      |
| 305536   | 100      | 2000     | 1200      | 28,80 | 25,86      |
| 305538   | 120      | 2000     | 1200      | 24,00 | 31,03      |
| 305539   | 140      | 2000     | 1200      | 19,20 | 36,20      |
| 305541   | 160      | 2000     | 1200      | 16,80 | 41,37      |
| 329247   | 180      | 2000     | 1200      | 14,40 | 46,54      |

Andere Dicken auf Anfrage.

Großformatige, druckbelastbare Steinwolle-Dachdämmplatte mit integrierter Zweischichtcharakteristik und hoch verdichteter Oberlage für nicht genutzte Dachflächen. Durch das Großformat ergibt sich ein geringerer Fugenanteil und eine erheblich schnellere Verlegung. Die harte Oberseite ist durch einen Schriftzug gekennzeichnet. Anstelle von Einwegpaletten werden die ca. 1,20 m hohen Gebinde auf Durock 038 Streifen gesetzt und mit Stretchfolie umwickelt. Die Dicke der Streifen entspricht der Plattenstärke, daher können die Streifen zum Teil, z. B. in Randbereichen, mit eingebaut werden.

- MW Mineralwolle (DIN EN 13162)
- Anwendungsgebiet DAA (DIN 4108-10)
- nichtbrennbar, Euroklasse A1
- Druckspannung CS(10) ≥ 60 kPa
- Punktlast PL(5) ≥ 650 N
- Zugfestigkeit TR ≥ 10 kPa
- Nennwert der Wärmeleitfähigkeit  $\lambda_D = 0,037 \text{ W}/(\text{m} \cdot \text{K})$
- Bemessungswert der Wärmeleitfähigkeit  $\lambda = 0,038 \text{ W}/(\text{m} \cdot \text{K})$
- güteüberwacht



# Flachdach

## Dachaufbau: Verklebt

### WICHTIGER HINWEIS

Die ausführlichen Verlegehinweise zum verklebten Dachaufbau in der Broschüre „Dämmung von Flachdächern“ sind zu beachten.

### Dachdämmplatte Bondrock® 040 MV



| Art.-Nr. | PAKET    |          |           |                       | Preis €/m <sup>2</sup> |
|----------|----------|----------|-----------|-----------------------|------------------------|
|          | Dicke mm | Länge mm | Breite mm | m <sup>2</sup> /Paket |                        |
| 113857   | 50       | 1000     | 600       | 2,40                  | 24,05                  |
| 113858   | 60       | 1000     | 600       | 2,40                  | 26,76                  |
| 113859   | 80       | 1000     | 600       | 1,80                  | 31,89                  |
| 113860   | 100      | 1000     | 600       | 1,20                  | 36,65                  |
| 113861   | 120      | 1000     | 600       | 1,20                  | 41,02                  |
| 113862   | 140      | 1000     | 600       | 1,20                  | 45,01                  |
| 113863   | 160      | 1000     | 600       | 1,20                  | 48,62                  |

Hoch verdichtete, druckbelastbare Steinwolle-Dachdämmplatte mit oberseitiger Mineralvlieskaschierung für die direkte Heiß- und Kaltverklebung der Dachabdichtung. Aufgrund der lastverteilenden Eigenschaft der Oberfläche ist sie für vollflächige und partielle Verklebungen der Dachhaut geeignet.

- MW Mineralwolle (DIN EN 13162)
- Anwendungsgebiet DAA (DIN 4108-10)
- nichtbrennbar, Euroklasse A2-s1,d0
- Druckspannung CS(10) ≥ 70 kPa
- Punktlast PL(5) ≥ 800 N
- Zugfestigkeit TR ≥ 15 kPa
- Nennwert der Wärmeleitfähigkeit  $\lambda_D = 0,039 \text{ W}/(\text{m} \cdot \text{K})$
- Bemessungswert der Wärmeleitfähigkeit  $\lambda = 0,040 \text{ W}/(\text{m} \cdot \text{K})$
- güteüberwacht



### Dachdämmplatte Bondrock® 040 MV



| Art.-Nr. | PALETTE 2,0 × 1,2 m |          |           |                         | Preis €/m <sup>2</sup> |
|----------|---------------------|----------|-----------|-------------------------|------------------------|
|          | Dicke mm            | Länge mm | Breite mm | m <sup>2</sup> /Palette |                        |
| 113864   | 50                  | 1200     | 1000      | 57,60                   | 24,05                  |
| 113865   | 60                  | 1200     | 1000      | 48,00                   | 26,76                  |
| 113866   | 80                  | 1200     | 1000      | 36,00                   | 31,89                  |
| 113867   | 100                 | 1200     | 1000      | 28,80                   | 36,65                  |
| 113868   | 120                 | 1200     | 1000      | 24,00                   | 41,02                  |
| 113869   | 140                 | 1200     | 1000      | 19,20                   | 45,01                  |
| 113870   | 160                 | 1200     | 1000      | 16,80                   | 48,62                  |

Andere Dicken und Formate auf Anfrage.

Großformatige, hoch verdichtete und druckbelastbare Steinwolle-Dachdämmplatte mit oberseitiger Mineralvlieskaschierung für die direkte Heiß- und Kaltverklebung der Dachabdichtung. Aufgrund der lastverteilenden Eigenschaft der Oberfläche ist sie für vollflächige und partielle Verklebungen der Dachhaut geeignet.

- MW Mineralwolle (DIN EN 13162)
- Anwendungsgebiet DAA (DIN 4108-10)
- nichtbrennbar, Euroklasse A2-s1,d0
- Druckspannung CS(10) ≥ 70 kPa
- Punktlast PL(5) ≥ 800 N
- Zugfestigkeit TR ≥ 15 kPa
- Nennwert der Wärmeleitfähigkeit  $\lambda_D = 0,039 \text{ W}/(\text{m} \cdot \text{K})$
- Bemessungswert der Wärmeleitfähigkeit  $\lambda = 0,040 \text{ W}/(\text{m} \cdot \text{K})$
- güteüberwacht



# Flachdach

## Dachaufbau: Verklebt

### WICHTIGER HINWEIS

Die ausführlichen Verlegehinweise zum verklebten Dachaufbau in der Broschüre „Dämmung von Flachdächern“ sind zu beachten.

### Dachdämmplatte Bitrock



| Art.-Nr. | PAKET    |          |           |                       | Preis €/m <sup>2</sup> |
|----------|----------|----------|-----------|-----------------------|------------------------|
|          | Dicke mm | Länge mm | Breite mm | m <sup>2</sup> /Paket |                        |
| 289357   | 60       | 1000     | 600       | 2,40                  | 20,31                  |
| 289361   | 80       | 1000     | 600       | 1,80                  | 25,15                  |
| 289362   | 100      | 1000     | 600       | 1,20                  | 29,73                  |
| 289363   | 120      | 1000     | 600       | 1,20                  | 34,06                  |
| 289366   | 140      | 1000     | 600       | 1,20                  | 38,15                  |

Hoch verdichtete, druckbelastbare Steinwolle-Dämmplatte mit planebener, geschliffener Oberseite. Durch die innovative Oberseite ist Bitrock für das direkte Aufschweißen von Mineralwolle-Unterlagsbahnen geeignet.

- MW Mineralwolle (DIN EN 13162)
- Anwendungsgebiet DAA (DIN 4108-10)
- nichtbrennbar, Euroklasse A1
- Druckspannung CS(10) ≥ 70 kPa
- Punktlast PL(5) ≥ 800 N
- Zugfestigkeit TR ≥ 15 kPa
- Nennwert der Wärmeleitfähigkeit  
 $\lambda_D = 0,039 \text{ W/(m} \cdot \text{K)}$
- Bemessungswert der Wärmeleitfähigkeit  
 $\lambda = 0,040 \text{ W/(m} \cdot \text{K)}$
- güteüberwacht



### Dachdämmplatte Bitrock



| Art.-Nr. | PALETTE 2,0 x 1,2 m |          |           |                         | Preis €/m <sup>2</sup> |
|----------|---------------------|----------|-----------|-------------------------|------------------------|
|          | Dicke mm            | Länge mm | Breite mm | m <sup>2</sup> /Palette |                        |
| 285260   | 60                  | 1200     | 1000      | 48,00                   | 20,31                  |
| 288385   | 80                  | 1200     | 1000      | 36,00                   | 25,15                  |
| 285264   | 100                 | 1200     | 1000      | 28,80                   | 29,73                  |
| 288386   | 120                 | 1200     | 1000      | 24,00                   | 34,06                  |
| 285266   | 140                 | 1200     | 1000      | 19,20                   | 38,15                  |

Andere Dicken und Formate auf Anfrage.

Großformatige, hoch verdichtete und druckbelastbare Steinwolle-Dachdämmplatte mit planebener, geschliffener Oberseite. Durch die innovative Oberseite ist Bitrock für das direkte Aufschweißen von Mineralwolle-Unterlagsbahnen geeignet.

- MW Mineralwolle (DIN EN 13162)
- Anwendungsgebiet DAA (DIN 4108-10)
- nichtbrennbar, Euroklasse A1
- Druckspannung CS(10) ≥ 70 kPa
- Punktlast PL(5) ≥ 800 N
- Zugfestigkeit TR ≥ 15 kPa
- Nennwert der Wärmeleitfähigkeit  
 $\lambda_D = 0,039 \text{ W/(m} \cdot \text{K)}$
- Bemessungswert der Wärmeleitfähigkeit  
 $\lambda = 0,040 \text{ W/(m} \cdot \text{K)}$
- güteüberwacht





# Flachdach

Dachaufbau: Höher beansprucht



## Solarrock ist bei vorwiegend statischen Lasten geeignet für:

- flächige, ständige Belastungen bis  $6,0 \text{ kN/m}^2$ , z. B. durch Auflast
- linienförmige (bis ca.  $0,20 \text{ m}$  breit) oder kleinflächige Belastungen (bis  $0,50 \times 0,50 \text{ m}$ ) bis ca.  $20,0 \text{ kN/m}^2$  (Oberflächenspannung), z. B. durchlaufend aufliegende Träger/Profile auf Schutzmatten, Lastverteilplatten etc.
- punktförmige Belastungen (bis  $0,20 \text{ m}$   $\varnothing$  bzw. bis  $0,20 \times 0,20 \text{ m}$ ) bis ca.  $60,0 \text{ kN/m}^2$  (Oberflächenspannung), z. B. Ständer mit kleiner Auflagefläche

# Flachdach

## Dachaufbau: Höher beansprucht

### Dachdämmplatte Solarrock®

**NEU**

Lieferzeit auf Anfrage.



| Art.-Nr. | Dicke mm | Länge mm | Breite mm | m <sup>2</sup> /Palette | Preis €/m <sup>2</sup> |
|----------|----------|----------|-----------|-------------------------|------------------------|
| 327963   | 60       | 1200     | 1000      | 25,20                   | 48,73                  |
| 329530   | 80       | 1200     | 1000      | 18,00                   | 55,77                  |
| 329531   | 100      | 1200     | 1000      | 14,40                   | 62,82                  |

Druckbelastbare Steinwolle-Dachdämmplatte mit lastverteilender, faserverstärkter Beschichtung. Aufgrund der Beschichtung werden höhere punktuelle Lasten lastverteilend über den Dämmstoff abgetragen. Die Beschichtung dient auch als Haftbrücke für das direkte Aufschweißen von Bitumenabdichtungen und für die vollflächige oder partielle Kaltverklebung der Dachabdichtung. Bei kaltverklebten Abdichtungen dürfen nur vom Hersteller der Abdichtung freigegebene Abdichtungssysteme zum Einsatz kommen.

- MW Mineralwolle (DIN EN 13162)
- Anwendungsgebiet DAA (DIN 4108-10)
- nichtbrennbar, Euroklasse A1
- Druckspannung CS(10) ≥ 80 kPa
- Punktlast PL(5) ≥ 1800 N
- Zugfestigkeit TR ≥ 15 kPa
- Nennwert der Wärmeleitfähigkeit  $\lambda_D = 0,039 \text{ W/(m} \cdot \text{K)}$  (Steinwolle)
- Bemessungswert der Wärmeleitfähigkeit  $\lambda = 0,040 \text{ W/(m} \cdot \text{K)}$  (Steinwolle)
- güteüberwacht



Solarrock eignet sich vor allem für Dächer und Dachbereiche, die begangen werden müssen oder zum vorübergehenden Aufenthalt von Personen vorgesehen sind, wie z. B.:

- Dächer mit aufgestellten Solaranlagen
- Wartungs- und Fluchtwege
- Rinnenbereiche
- Wege zu Technik- und Versorgungszentralen sowie umliegende Dachbereiche
- mäßig belastete (private) Dachterrassen
- Terrassenbeläge mit Stelzlagern
- Dächer mit leichter Intensivbegrünung

#### WICHTIGER HINWEIS

Bei genutzten Dachflächen, schwerer intensiver Dachbegrünung (z. B. Dachgärten), Parkdecks, befahrbaren oder befahrenen Dächern, Besucherterrassen öffentlicher Gebäude sowie unter stark vibrierenden Maschinen oder Aggregaten dürfen Solarrock Dachdämmplatten nicht verlegt werden.



# Flachdach

## Sanierung

### Shedrock® Dämmsystem



Das Shedrock-Dämmsystem eignet sich für die energetische Sanierung von Sheddächern mit ebenen oder gekrümmten Betontragschalen. Es umfasst folgende Systemkomponenten:

- Druckbelastbare **Shedrock Dachdämmplatte** mit hoch verdichteter Oberlage und Stufenfalz auf der Kurzseite. Anwendungstyp DAA (DIN 4108-10), Druckspannung  $\geq 60$  kPa, Punktlast  $\geq 650$  N, Bemessungswert der Wärmeleitfähigkeit  $\lambda = 0,037$  bzw.  $0,040$  W/(m·K), nicht-brennbar, Euroklasse A1.

#### ■ Shedrock Z-Profil

Z-Profil für die mechanische Befestigung der Dachabdichtung in den Obergurt. Für die Anwendung auf gekrümmten Flächen sind Obergurt und Flansch alle 400 mm eingeschnitten und vorgebohrt.

#### ■ Shedrock Sonderbauschraube TI 6,3

Spezialschraube mit geringer Befestigungstiefe zur Befestigung des Z-Profils auf Betontragschalen. Die Tragfähigkeit ist durch Auszugsversuche zu ermitteln.



Dachdämmplatte mit Stufenfalz



Z-Profil



Sonderbauschraube

### Shedrock® Dämmplatte



| Art.-Nr.      | Dicke mm | Länge mm | Breite mm | Systempreis €/m <sup>2</sup> |
|---------------|----------|----------|-----------|------------------------------|
| objektbezogen | 120      | 1900     | 400       | Objektanfrage                |
|               | 120      | 900      | 400       |                              |
|               | 140      | 1900     | 400       |                              |
|               | 140      | 900      | 400       |                              |
|               | 160      | 1900     | 400       |                              |
|               | 160      | 900      | 400       |                              |

Der Versand erfolgt auf Holzpaletten.

Die Länge entspricht der Deckbreite der Dachabdichtung.

Andere Dicken und Deckbreiten auf Anfrage.

### Sanierungsplatte RP-TF



| Abmessung (L x B x D) mm | PALETTE 2,0 x 1,2 m |                         | EINZELPAKET |                       | Preis €/m <sup>2</sup> |
|--------------------------|---------------------|-------------------------|-------------|-----------------------|------------------------|
|                          | Art.-Nr.            | m <sup>2</sup> /Palette | Art.-Nr.    | m <sup>2</sup> /Paket |                        |
| 1200 x 1000 x 20         | 120929              | 134,40                  | 108089      | 4,80                  | 6,98                   |
| 1200 x 1000 x 30         | 120930              | 86,40                   | 108090      | 2,40                  | 10,47                  |
| 1200 x 1000 x 40         | 108091              | 67,20                   | 120932      | 2,40                  | 13,97                  |

Pakete auf Palette auf Anfrage.

Dünne, druckbelastbare Steinwolle-Dachdämmplatte für den Einsatz bei der Sanierung alter, noch funktionsfähiger Dachaufbauten.

- MW Mineralwolle (DIN EN 13162)
- Anwendungsgebiet DAA (DIN 4108-10)
- nichtbrennbar, Euroklasse A1
- Druckspannung CS(10)  $\geq 70$  kPa
- Punktlast PL(5)  $\geq 550$  N
- Zugfestigkeit TR  $\geq 7,5$  kPa
- Nennwert der Wärmeleitfähigkeit  $\lambda_D = 0,039$  W/(m·K)
- Bemessungswert der Wärmeleitfähigkeit  $\lambda = 0,040$  W/(m·K)
- güteüberwacht



# Flachdach

## Ergänzungsprodukte

### Dampfsperre Rockfol® SK 18234 II



| Art.-Nr. | Länge<br>m | Lieferbreite<br>mm | Deckbreite<br>mm | Dicke<br>mm | Rollen/<br>Palette | Preis<br>€/m² |
|----------|------------|--------------------|------------------|-------------|--------------------|---------------|
| 164947   | 25         | 1580               | 1500             | ca. 0,6     | 22                 | 6,32          |

Brandlastarme und kaltselbstklebende Dampf- und Konvektionssperre für Stahleichtdächer. Rockfol SK 18234 II besteht aus einer Aluminium-Duplexfolie mit Glaslegeeinlage und unterseitiger Selbstklebeschicht mit abziehbarer Schutzfolie. Geeignet als kurzfristige Behelfsabdichtung bei geneigten Tragschalen. Gilt nicht als Notabdichtung (zweite Abdichtungsebene).

- diffusionsäquivalente Luftschichtdicke  $s_d \geq 1500$  m
- Baustoffklasse B1 nach DIN 4102-1
- geeignet nach DIN 18234 „Brandschutz großflächiger Dächer“ mit ungelochten und gelochten Trapezprofilen sowie für verklebte Dachaufbauten



### Dämmstoffkleber Rockpur® Fix

**NEU**



| Art.-Nr. | ml/Dose | Dosen/Karton | Preis<br>€/Dose |
|----------|---------|--------------|-----------------|
| 315984   | 750     | 12           | 11,56           |

Feuchtigkeitserhärtender, gering expandierender Einkomponenten-Polyurethan-Klebstoff für die Verklebung von druckbelastbaren Mineralwolle-Dämmstoffen, insbesondere im Flachdach. Der Klebstoff ist einfach zu verarbeiten, schnellhärtend, temperaturbeständig und systemgeprüft windsogstabil.

Die anwendungstechnischen Hinweise, die in unserem Datenblatt, auf den Dosen sowie im Sicherheitsdatenblatt gegeben werden (z. B. zu Auftragsmenge oder geeigneten Untergründen), sind unbedingt zu beachten.

### Transportgerät Lift and Roller



| Art.-Nr. | Stück | Preis<br>€/Gerät |
|----------|-------|------------------|
| 107765   | 1     | 7333,33          |

Handliches Gerät für den einfachen rationalen Transport von in gestreckten Großgebänden verpackten ROCKWOOL Dachdämmplatten.

Der wartungsfreie, aus Edelstahl und Aluminium gefertigte Lift and Roller ist für den An- und Abtransport in Einzelteile zerlegbar. TÜV-geprüft mit GS-Zeichen.

# Flachdach

## Ergänzungsprodukte für Stahlblechdächer

### Akustik-Profilfüller RAF-SE



| Art.-Nr.                  | Typ RAF-SE/V           | Dicke mm | Länge mm | Breite mm                 | Preis €/lfd. M. |
|---------------------------|------------------------|----------|----------|---------------------------|-----------------|
| abhängig vom Trapezprofil | einfach eingeschnitten | 30       | 1250     | abhängig vom Trapezprofil | Objektanfrage   |
|                           |                        | 40       | 1250     |                           |                 |

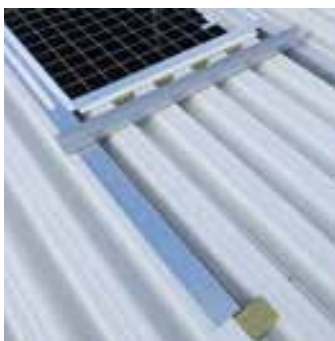


| Art.-Nr.                  | Typ RAF-SE/VV          | Dicke mm | Länge mm | Breite mm                 | Preis €/lfd. M. |
|---------------------------|------------------------|----------|----------|---------------------------|-----------------|
| abhängig vom Trapezprofil | doppelt eingeschnitten | 30       | 1250     | abhängig vom Trapezprofil | Objektanfrage   |
|                           |                        | 40       | 1250     |                           |                 |

Akustik-Profilfüller aus nichtbrennbarer Steinwolle, einseitig mit schwarzem Glasvlies als Rieselschutz kaschiert, zur Schallabsorption bei Dächern aus gelochten Trapezprofilen.

- MW Mineralwolle
- nichtbrennbar, Euroklasse A1
- Schmelzpunkt > 1000 °C (DIN 4102-17)
- längenbezogener Strömungswiderstand  $r > 12 \text{ kPa} \cdot \text{s/m}^2$
- Rohdichte ca. 40 kg/m<sup>3</sup>

### Brandschutz-Profilfüller



| Art.-Nr.  | Trapezprofilhöhe mm | ABMESSUNGEN |                |                 | Preis €/lfd. M. |
|---|---------------------|-------------|----------------|-----------------|-----------------|
|   |                     | Höhe mm     | Breite oben mm | Breite unten mm |                 |
| abhängig von der Rohdichte<br>■ 40 kg/m <sup>3</sup><br>■ 150 kg/m <sup>3</sup> | 83                  | 80          | 158            | 38              | Objektanfrage   |
|   | 101                 | 100         | 132            | 38              |                 |
|   | 137                 | 135         | 163            | 41              |                 |
|   | 153                 | 150         | 158            | 39              |                 |
|   | 158                 | 160         | 128            | 39              |                 |

Andere Abmessungen auf Anfrage.

Trapezförmig zugeschnittener Brandschutz-Profilfüller aus nichtbrennbarer Steinwolle zum Verfüllen von Trapezprofilhohlräumen.

#### Rohdichte ca. 40 kg/m<sup>3</sup>:

- Profilfüller zur Verhinderung der Brandausbreitung über das Dach gemäß DIN 18234-4 und Industriebaurichtlinie

#### Rohdichte ca. 150 kg/m<sup>3</sup>:

- Druckbelastbarer Profilfüller zur Verbesserung des Lastabtrags, z. B. Vergrößerung der Auflagefläche bei Trapezprofilen in Negativlage
- Profilfüller zur Verhinderung der Brandausbreitung über das Dach gemäß DIN 18234-4 und Industriebaurichtlinie

- MW Mineralwolle
- nichtbrennbar, Euroklasse A1
- Schmelzpunkt > 1000 °C (DIN 4102-17)

# Flachdach

## Ergänzungsprodukte für den Attikabereich

### Dachkeil RDK



| Art.-Nr. | Abmessung mm     | lfd. M./Paket | Preis €/lfd. M. |
|----------|------------------|---------------|-----------------|
| 111304   | 1000 × 100 × 100 | 24,00         | 4,43            |
| 108068   | 1000 × 80 × 80   | 40,00         | 3,88            |

Dachkeile für den fachgerechten Randabschluss von Flachdächern zur Vermeidung von schädlichem Wasserstau im Attikabereich.

### Kontergefälle-Dachplatte RP-KGD



| Dicke mm | Länge mm | Breite (Gefälle-richtung) mm | Art.-Nr. | m <sup>2</sup> /Palette | Art.-Nr. | m <sup>2</sup> /Paket | Preis €/m <sup>2</sup> |
|----------|----------|------------------------------|----------|-------------------------|----------|-----------------------|------------------------|
| 60/15    | 1000     | 1000                         | 82408    | 56,00                   |          |                       | 24,75                  |
| 60/15    | 1000     | 600                          | 246195   | 33,60                   |          |                       | 24,75                  |
| 55/5     | 1000     | 500                          | 118397   | 40,00                   | 118528   | 4,00                  | 19,75                  |

Andere Dicken auf Anfrage.

Nichtbrennbare Kontergefälle-Dachplatte für die Gefälleausbildung zwischen Attika und Wasser-einläufen.

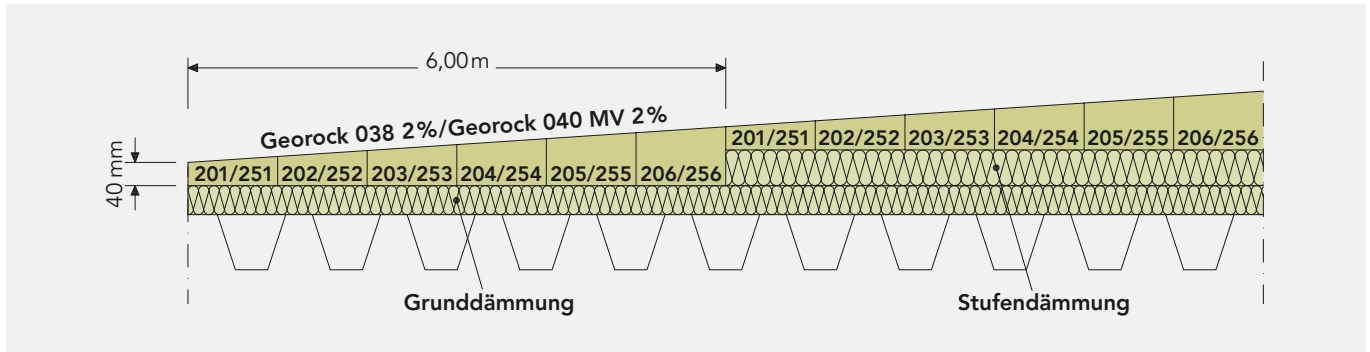
- MW Mineralwolle (DIN EN 13162)
- Anwendungsgebiet DAA (DIN 4108-10)
- nichtbrennbar, Euroklasse A1
- Druckspannung CS(10) ≥ 60 kPa
- Punktlast PL(5) ≥ 550 N
- Zugfestigkeit TR ≥ 7,5 kPa
- Nennwert der Wärmeleitfähigkeit  $\lambda_D = 0,039 \text{ W/(m} \cdot \text{K)}$
- Bemessungswert der Wärmeleitfähigkeit  $\lambda = 0,040 \text{ W/(m} \cdot \text{K)}$
- güteüberwacht



# Gefälledachsystem

Dachaufbau: Mechanisch befestigt, lose verlegt mit Auflast

## Gefälledachsystem Georock® und Georock® MV



Die Gefälledachsysteme Georock 038 und Georock MV (Mineralvlieskaschierung) sind besonders gut geeignet für Neubau und Sanierung von Betondachkonstruktionen und Stahlleichtdächern zur Herstellung eines Gefälles von 2%.

Das Gefälledachsystem besteht aus einzelnen, keilförmig hergestellten Dachdämmplatten in Dicken von 40 bis 160 mm. Diese werden gemäß dem Verlegeplan zur gewünschten Dachform zusammengesetzt.

Die erforderliche Gesamtdämmdicke wird in Kombination mit einer Grunddämmung sowie ggf. einer Stufendämmung, z. B. Hardrock oder Durock, hergestellt.

## Gefälledach-Dämmplatte Georock® 038



| Typ 2% | Abmessung<br>(L x B x D)<br>mm | PALETTE  |         |                | PACKEINHEIT (4 Pl.) |                | Preis<br>€/m <sup>2</sup> |
|--------|--------------------------------|----------|---------|----------------|---------------------|----------------|---------------------------|
|        |                                | Art.-Nr. | Platten | m <sup>2</sup> | Art.-Nr.            | m <sup>2</sup> |                           |
| 201    | 1000 x 600 x 40/60             | 257256   | 48      | 28,80          | 257255              | 2,40           | Objekt-<br>anfrage        |
| 202    | 1000 x 600 x 60/80             | 257258   | 32      | 19,20          | 257257              | 2,40           |                           |
| 203    | 1000 x 600 x 80/100            | 257260   | 24      | 14,40          | 257259              | 2,40           |                           |
| 204    | 1000 x 600 x 100/120           | 257262   | 20      | 12,00          | 257261              | 2,40           |                           |
| 205    | 1000 x 600 x 120/140           | 257264   | 16      | 9,60           | 257263              | 2,40           |                           |
| 206    | 1000 x 600 x 140/160           | 257266   | 16      | 9,60           | 257265              | 2,40           |                           |

1% oder 3% Gefälle auf Anfrage.

Druckbelastbare Steinwolle-Gefälledachdämmplatte mit integrierter Zweiseichtcharakteristik und hoch verdichteter Oberlage. Die harte Oberseite ist durch einen Schriftzug gekennzeichnet.

- MW Mineralwolle (DIN EN 13162)
- Anwendungsgebiet DAA (DIN 4108-10)
- nichtbrennbar, Euroklasse A1
- Druckspannung CS(10) ≥ 70 kPa
- Punktlast PL(5) ≥ 800 N
- Zugfestigkeit TR ≥ 10 kPa
- Nennwert der Wärmeleitfähigkeit  
 $\lambda_D = 0,037 \text{ W}/(\text{m} \cdot \text{K})$
- Bemessungswert der Wärmeleitfähigkeit  
 $\lambda = 0,038 \text{ W}/(\text{m} \cdot \text{K})$
- güteüberwacht



# Gefälledachsystem

Dachaufbau: Verklebt



## Gefälledach-Dämmplatte Georock® 040 MV



| Typ 2% | Abmessung<br>(L x B x D)<br>mm | PALETTE  |         |                | PACKEINHEIT (4 Pl.) |                | Preis<br>€/m <sup>2</sup> |
|--------|--------------------------------|----------|---------|----------------|---------------------|----------------|---------------------------|
|        |                                | Art.-Nr. | Platten | m <sup>2</sup> | Art.-Nr.            | m <sup>2</sup> |                           |
| 251    | 1000 x 600 x 40/60             | 131581   | 48      | 28,80          | 131584              | 2,40           | Objekt-<br>anfrage        |
| 252    | 1000 x 600 x 60/80             | 131585   | 32      | 19,20          | 131589              | 2,40           |                           |
| 253    | 1000 x 600 x 80/100            | 131598   | 24      | 14,40          | 131599              | 2,40           |                           |
| 254    | 1000 x 600 x 100/120           | 131600   | 20      | 12,00          | 131601              | 2,40           |                           |
| 255    | 1000 x 600 x 120/140           | 131602   | 16      | 9,60           | 131603              | 2,40           |                           |
| 256    | 1000 x 600 x 140/160           | 131605   | 16      | 9,60           | 131606              | 2,40           |                           |

1% oder 3% Gefälle auf Anfrage.

Hoch verdichtete, druckbelastbare Steinwolle-Gefälledachdämmplatte mit oberseitiger Mineralvlieskaschierung für die direkte Heiß- und Kaltverklebung der Dachabdichtung. Aufgrund der lastverteilenden Eigenschaft der Oberfläche ist sie für vollflächige und partielle Verklebungen der Dachhaut geeignet.

- MW Mineralwolle (DIN EN 13162)
- Anwendungsgebiet DAA (DIN 4108-10)
- nichtbrennbar, Euroklasse A2-s1, d0
- Druckspannung CS(10) ≥ 70 kPa
- Punktlast PL(5) ≥ 800 N
- Zugfestigkeit TR ≥ 15 kPa
- Nennwert der Wärmeleitfähigkeit  
 $\lambda_D = 0,039 \text{ W}/(\text{m} \cdot \text{K})$
- Bemessungswert der Wärmeleitfähigkeit  
 $\lambda = 0,040 \text{ W}/(\text{m} \cdot \text{K})$
- güteüberwacht

### WICHTIGER HINWEIS

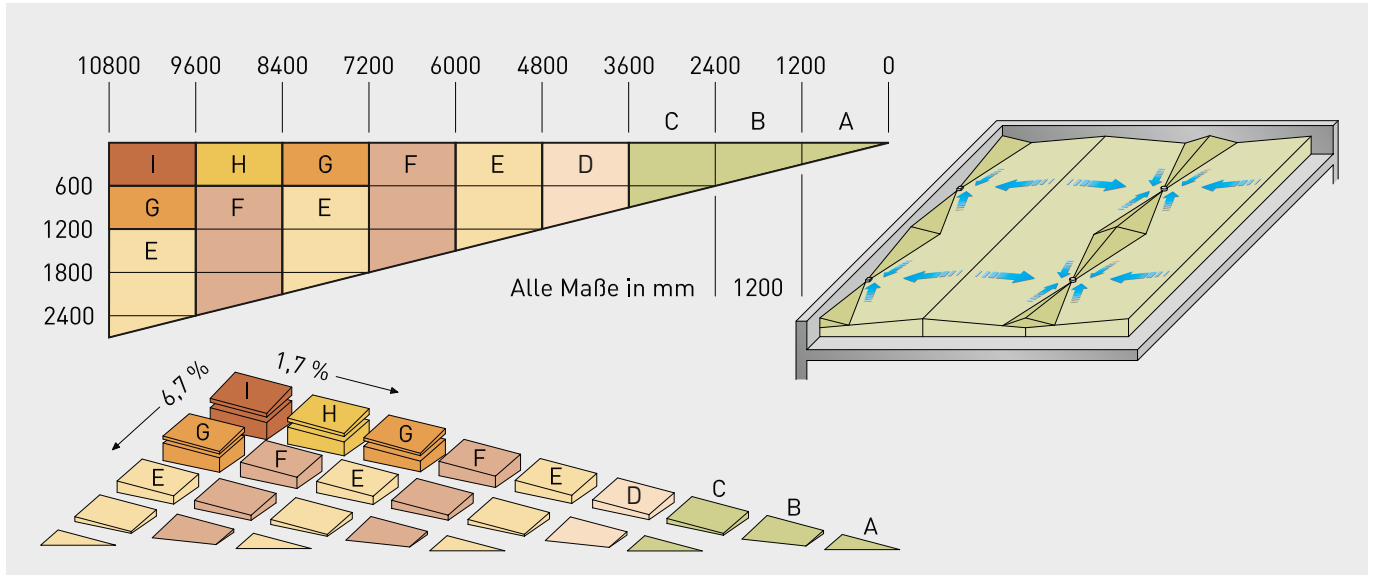
Die ausführlichen Verlegehinweise zum verklebten Dachaufbau in der Broschüre „Dämmung von Flachdächern“ sind zu beachten.



# Gefälledachsystem

## Punktentwässerung

### Kehlgefälleplatten Keprock® und Keprock® MV



Weitere Längen auf Anfrage

### Kehlgefälleplatte Keprock®

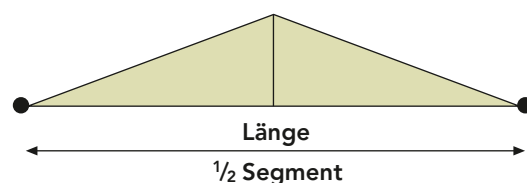
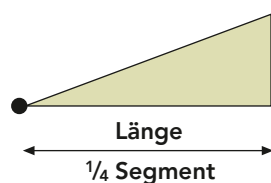


| Typ | Art.-Nr. | Grundfläche<br>m <sup>2</sup> /Typ | Packeinheit | Preis<br>€/Typ       |
|-----|----------|------------------------------------|-------------|----------------------|
| ABC | 82333    | 1,62                               | doppelt     | <b>Objektanfrage</b> |
| D   | 82334    | 1,26                               | doppelt     |                      |
| E   | 82335    | 1,62                               | einzel      |                      |
| F   | 82336    | 1,98                               | einzel      |                      |
| G   | 82337    | 0,72                               | einzel      |                      |
| H   | 82338    | 0,72                               | einzel      |                      |
| I   | 82339    | 0,72                               | einzel      |                      |
| J   | 82340    | 0,72                               | einzel      |                      |

Druckbelastbare, montagefertig zugeschnittene, nichtbrennbare Steinwolle-Dämmplatte mit Standardgefälle in zwei Richtungen für die Kehlgefälleausbildung zwischen den Dachabläufen.

Zur Ausbildung einer Punktentwässerung wird durch den Einsatz der Kehlgefälleplatten in der horizontalen Kehle ein neues Gefälle hergestellt und somit das Wasser abgeleitet.

- MW Mineralwolle (DIN EN 13162)
- Anwendungsgebiet DAA (DIN 4108-10)
- nichtbrennbar, Euroklasse A1
- Druckspannung CS(10) ≥ 70 kPa
- Punktlast PL(5) ≥ 600 N
- Zugfestigkeit TR ≥ 10 kPa
- Nennwert der Wärmeleitfähigkeit  $\lambda_D = 0,039 \text{ W/(m} \cdot \text{K)}$
- Bemessungswert der Wärmeleitfähigkeit  $\lambda = 0,040 \text{ W/(m} \cdot \text{K)}$
- güteüberwacht





# Gefälledachsystem

## Punktentwässerung

### Kehlfälleplatte Keprock® MV



| Typ<br>(L) = Links<br>(R) = Rechts | Art.-Nr. | Grundfläche<br>m²/Typ | Packeinheit | Preis<br>€/Typ |
|------------------------------------|----------|-----------------------|-------------|----------------|
| ABC (L)                            | 193374   | 1,62                  | doppelt     | Objektanfrage  |
| ABC (R)                            | 193375   |                       |             |                |
| D (L)                              | 193376   | 1,26                  | doppelt     |                |
| D (R)                              | 193381   |                       |             |                |
| E (L)                              | 193382   | 1,62                  | einzeln     |                |
| E (R)                              | 193383   |                       |             |                |
| F (L)                              | 193384   | 1,98                  | einzeln     |                |
| F (R)                              | 193386   |                       |             |                |
| G (L)                              | 193388   | 0,72                  | einzeln     |                |
| G (R)                              | 193390   |                       |             |                |
| H (L)                              | 193391   | 0,72                  | einzeln     |                |
| H (R)                              | 193393   |                       |             |                |
| I (L)                              | 193394   | 0,72                  | einzeln     |                |
| I (R)                              | 193395   |                       |             |                |
| J (L)                              | 193396   | 0,72                  | einzeln     |                |
| J (R)                              | 193398   |                       |             |                |

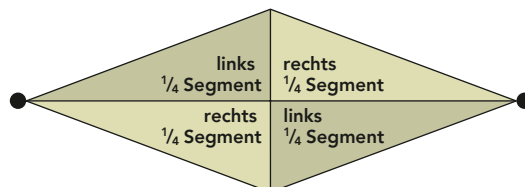
Druckbelastbare, montagefertig zugeschnittene Steinwolle-Dämmplatte mit Standardgefälle in zwei Richtungen für die Kehlfälleausbildung zwischen den Dachabläufen. Zur Ausbildung einer Punktentwässerung wird durch den Einsatz der Kehlfälleplatten in der horizontalen Kehle ein neues Gefälle hergestellt und somit das Wasser abgeleitet.

**Für die Heißverklebung (aufgeschweißte Bitumenabdichtungen) und für die Kaltverklebung der Abdichtung ist die Oberseite des Keprock MV mit einer Mineralvlieskaschierung ausgestattet.**

- MW Mineralwolle (DIN EN 13162)
- Anwendungsgebiet DAA (DIN 4108-10)
- nichtbrennbar, Euroklasse A2-s1, d0
- Druckspannung CS(10) ≥ 70 kPa
- Punktlast PL(5) ≥ 600 N
- Zugfestigkeit TR ≥ 15 kPa
- Nennwert der Wärmeleitfähigkeit  $\lambda_D = 0,039 \text{ W/(m} \cdot \text{K)}$
- Bemessungswert der Wärmeleitfähigkeit  $\lambda = 0,040 \text{ W/(m} \cdot \text{K)}$
- güteüberwacht

#### WICHTIGER HINWEIS

Die ausführlichen Verlegehinweise zum verklebten Dachaufbau in der Broschüre „Dämmung von Flachdächern“ sind zu beachten.



# Metalldach-Dämmsystem

Zweischalig, nicht belüftet: Wärme- und schalltechnisch optimiert

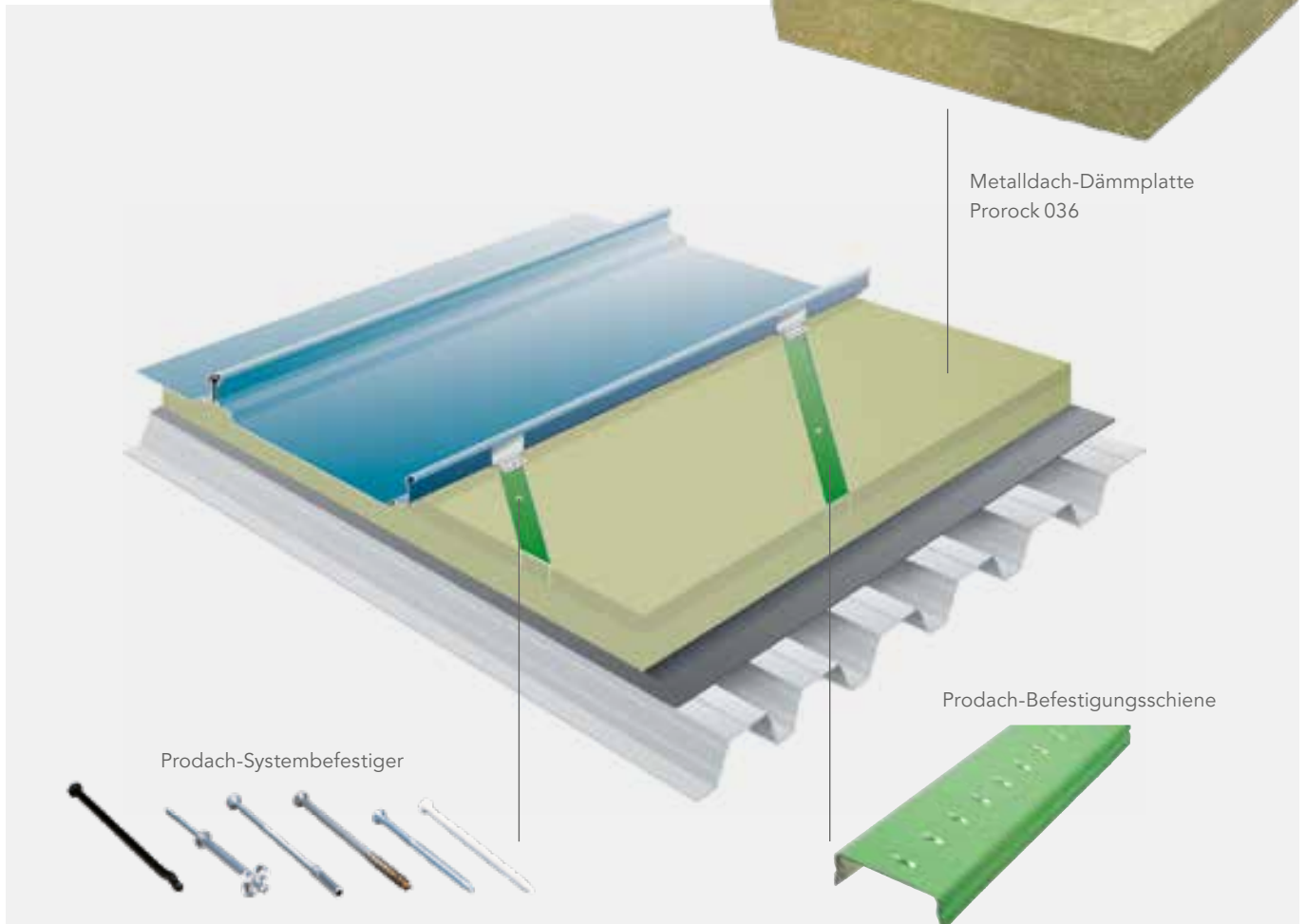
## Prodach®-Dämmsystem



Das Prodach-Dämmsystem ist eine nahezu wärmebrückenfreie Distanzkonstruktion für das nicht belüftete Metalldach. Das System umfasst folgende Komponenten:

- **Prodach-Verlegeplan**
- **Metalldach-Dämmplatte Prorock 036** mit integrierter Zweischichtcharakteristik
- **Prodach-Befestigungsschiene** zur Aufnahme aller gängigen Metalleindeckungen
- **Prodach-Systembefestiger** für nahezu alle Untergründe

## Zweischalige Metalldachkonstruktion mit dem Prodach®-Dämmsystem





### Das Prodach-Schneidegerät

Das zum Schneiden der Nuten benötigte Prodach-Schneidegerät ist in großer und kleiner Ausführung erhältlich.

Alternativ können die Schneidegeräte gegen Zahlung einer Mietgebühr für die Ausführungszeit eines Daches zur Verfügung gestellt werden.

Für die Anmietung der Prodach-Schneidegeräte gelten unsere allgemeinen Mietbedingungen, die wir Ihnen auf Wunsch gerne zukommen lassen.

### Das Verlegen der Dämmplatte

Zunächst wird die Metaldach-Dämmplatte Prorock 036 flächig verlegt. Für die Aufnahme der Befestigungsschienen werden gemäß Verlegeplan zwei parallele, ca. 25–30 mm tiefe Nuten in die Dämmstoffoberfläche eingeschnitten. Dann werden die Befestigungsschienen ebenflächig in die Nuten eingelegt und mit den passenden Systembefestigern mit der Tragschale verbunden.

Auf die Befestigungsschienen können alle handelsüblichen Metalleindeckungen mit den zugehörigen Befestigungsmitteln montiert werden.



# Metалldach-Dammsystem

Zweischalig, nicht beluftet: Warme- und schalltechnisch optimiert

## Metалldach-Dammplatte Prorock® 036



| Art.-Nr. | Dicke mm | Lange mm | Breite mm | m <sup>2</sup> /Paket | Systempreis €/m <sup>2</sup> |
|----------|----------|-----------|-----------|-----------------------|------------------------------|
| 107702   | 80       | 1000      | 600       | 1,80                  | Objektanfrage                |
| 107703   | 100      | 1000      | 600       | 1,20                  |                              |
| 107704   | 120      | 1000      | 600       | 1,20                  |                              |
| 107705   | 140      | 1000      | 600       | 1,20                  |                              |
| 107706   | 160      | 1000      | 600       | 0,60                  |                              |
| 107707   | 180      | 1000      | 600       | 0,60                  |                              |

Druckbelastbare Metалldach-Dammplatte aus Steinwolle mit integrierter Zweischichtcharakteristik und hoch verdichteter, lastverteilernder Oberlage fur erhohte Anforderungen an den Warme-, Schall- und Brandschutz. Die harte Oberseite ist durch einen Schriftzug gekennzeichnet.

- MW Mineralwolle (DIN EN 13162)
- Anwendungsgebiet DAD-dm (DIN 4108-10)
- nichtbrennbar, Euroklasse A1
- Druckspannung CS(10) ≥ 50 kPa
- Punktlast PL(5) ≥ 550 N
- Zugfestigkeit TR ≥ 5,0 kPa
- Nennwert der Warmeleitfahigkeit  
 $\lambda_D = 0,035 \text{ W}/(\text{m} \cdot \text{K})$
- Bemessungswert der Warmeleitfahigkeit  
 $\lambda = 0,036 \text{ W}/(\text{m} \cdot \text{K})$
- guteuberwacht

## Metалldach-Dammplatte Prorock® 036



| Art.-Nr. | Dicke mm | Lange mm | Breite mm | m <sup>2</sup> /VE | Systempreis €/m <sup>2</sup> |
|----------|----------|-----------|-----------|--------------------|------------------------------|
| 107709   | 80       | 2000      | 1200      | 36,00              | Objektanfrage                |
| 107710   | 100      | 2000      | 1200      | 28,80              |                              |
| 107711   | 120      | 2000      | 1200      | 24,00              |                              |
| 107712   | 140      | 2000      | 1200      | 19,20              |                              |
| 107713   | 160      | 2000      | 1200      | 19,20              |                              |
| 107714   | 180      | 2000      | 1200      | 14,40              |                              |

Andere Dicken auf Anfrage.

Bei Groformatplatten erfolgt der Versand anstelle von Einwegpaletten als ca. 1,20 m hohes Grogebinde. Dazu werden die Prorock 036 Dammplatten auf Prorock 036 Streifen gestellt und mit Stretchfolie umwickelt. Die Dicke der Streifen entspricht der Plattenstarke, daher konnen die Streifen zum Teil, z. B. in Randbereichen, mit eingebaut werden.

- MW Mineralwolle (DIN EN 13162)
- Anwendungsgebiet DAD-dm (DIN 4108-10)
- nichtbrennbar, Euroklasse A1
- Druckspannung CS(10) ≥ 50 kPa
- Punktlast PL(5) ≥ 550 N
- Zugfestigkeit TR ≥ 5,0 kPa
- Nennwert der Warmeleitfahigkeit  
 $\lambda_D = 0,035 \text{ W}/(\text{m} \cdot \text{K})$
- Bemessungswert der Warmeleitfahigkeit  
 $\lambda = 0,036 \text{ W}/(\text{m} \cdot \text{K})$
- guteuberwacht



# Metalldach

Zweischalig, nicht belüftet

## Metalldach-Dämmfilz Pentarock® 035



| Abmessung<br>(L x B x D)<br>mm | ROCKPACK<br>+ EINZELROLLE<br>Art.-Nr. | ROCKPACK |                |                       | EINZEL-<br>ROLLE<br>m <sup>2</sup> | Preis<br>€/m <sup>2</sup> |
|--------------------------------|---------------------------------------|----------|----------------|-----------------------|------------------------------------|---------------------------|
|                                |                                       | Rollen   | m <sup>2</sup> | Transp.m <sup>3</sup> |                                    |                           |
| 4000 x 1000 x 60 <sup>1)</sup> | 166531                                | 25       | 200,00         | 10,0                  | 8,00                               | 8,15                      |
| 6000 x 1000 x 80               | 166532                                | 25       | 150,00         | 10,0                  | 6,00                               | 10,86                     |
| 5000 x 1000 x 100              | 166533                                | 25       | 125,00         | 10,0                  | 5,00                               | 13,58                     |
| 4000 x 1000 x 120              | 166535                                | 25       | 100,00         | 10,0                  | 4,00                               | 16,29                     |
| 3500 x 1000 x 140              | 166537                                | 25       | 87,50          | 10,0                  | 3,50                               | 19,01                     |
| 3000 x 1000 x 160              | 166538                                | 25       | 75,00          | 10,0                  | 3,00                               | 21,72                     |
| 2500 x 1000 x 180              | 166539                                | 25       | 62,50          | 10,0                  | 2,50                               | 24,44                     |
| 2000 x 1000 x 220              | 166541                                | 25       | 50,00          | 10,0                  | 2,00                               | 29,87                     |

1) doppellagig verpackt

Andere Dicken auf Anfrage.

Hoch komprimierter Dämmfilz aus nichtbrennbarer Steinwolle für die Dämmung von zweischaligen nicht belüfteten Metalldächern.

- MW Mineralwolle (DIN EN 13162)
- Anwendungsgebiet DAD-dk (DIN 4108-10)
- nichtbrennbar, Euroklasse A1
- Nennwert der Wärmeleitfähigkeit  $\lambda_D = 0,034 \text{ W/(m} \cdot \text{K)}$
- Bemessungswert der Wärmeleitfähigkeit  $\lambda = 0,035 \text{ W/(m} \cdot \text{K)}$
- güteüberwacht





# Kassettenwand



# Kassettenwand-Dämmsystem



## Steelrock Plus Dämmsystem

Dieses Kassettenwand-Dämmsystem besteht aus der kunstharzgebundenen Steinwolle-Kassetten-Dämmplatte Steelrock Plus mit längsseitiger Aussparung zur Aufnahme der Kassettenurte sowie dem Steelrock Plus Distanzbefestiger.

Der Distanzbefestiger hält die Außenschale auf 40 bzw. 80 mm Abstand. Durchgehende Metallteile werden konstruktiv auf ein Minimum reduziert und dadurch Wärmeverluste über Wärmebrücken verringert.

Die Dämmplatten und Distanzbefestiger sind aufeinander abgestimmt und nur im System lieferbar.

### WICHTIGER HINWEIS ZUM KASSETTENWAND-DÄMMSYSTEM

Die Anwendungs- und Verlegehinweise in der Broschüre „Dämmung von Stahlkassettenwänden“ und in der bauaufsichtlichen Zulassung Z-14.1-466 sind unbedingt zu beachten.



## Steelrock® Plus Distanzbefestiger



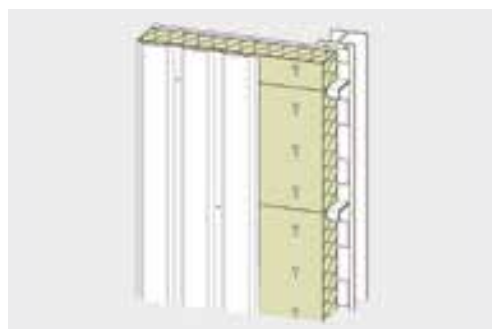
| Art.-Nr. | Distanz/Überdeckung mm | Ausführung         | Stück/Karton | Preis €/Stück |
|----------|------------------------|--------------------|--------------|---------------|
| 300399   | 40                     | SDC3-S-S16-5,5x64  | 100          | 1,01          |
| 300404   | 80                     | SDC3-S-S16-5,5x104 | 100          | 1,33          |

Nichtrostender Distanzbefestiger mit Überdreh-sicherung für das Steelrock Plus Kassettenwand-Dämmsystem.

Der speziell entwickelte Befestiger hält die Außenschale auf 40 mm bzw. 80 mm Abstand zur Kasette und überträgt sämtliche Druck- und Soglasten.

Nur als Ergänzungsmenge zum Kassettenwand-Dämmsystem Steelrock Plus lieferbar.

- nichtrostender Befestiger
- hochwertige, nicht verspröde EPDM-Dichtscheibe
- bauaufsichtliche Zulassung Z-14.1-466



Vertikale Außenschale



Horizontale Außenschale



# Kassettenwand-Dämmsystem

## Kassetten-Dämmplatte Steelrock® 035 Plus Ü40



| Profilhöhe Kassette mm | Abmessung (L x B x D) mm | ROCKPACK |        |       |           | EINZELPAKET |      | Preis €/m² |
|------------------------|--------------------------|----------|--------|-------|-----------|-------------|------|------------|
|                        |                          | Art.-Nr. | Pakete | m²    | Transp.m³ | Art.-Nr.    | m²   |            |
| 90                     | 1000 x 600 x 130         | 139377   | 20     | 48,00 | 10,0      | 139376      | 2,40 | 24,48      |
| 100                    | 1000 x 600 x 140         | 139379   | 20     | 48,00 | 10,0      | 139378      | 2,40 | 25,71      |
| 120                    | 1000 x 600 x 160         | 139119   | 24     | 43,20 | 10,0      | 139118      | 1,80 | 28,16      |
| 130                    | 1000 x 600 x 170         | 139381   | 24     | 43,20 | 10,0      | 139380      | 1,80 | 29,39      |
| 145                    | 1000 x 600 x 185         | 139383   | 20     | 36,00 | 10,0      | 139382      | 1,80 | 31,23      |
| 160                    | 1000 x 600 x 200         | 139385   | 20     | 36,00 | 10,0      | 139384      | 1,80 | 33,08      |
| 200                    | 1000 x 600 x 240         | 175696   | 24     | 28,80 | 10,0      | 175695      | 1,20 | 37,99      |

Im Lieferumfang sind 4 Distanzbefestiger pro m² enthalten.

Andere Breiten und Dicken auf Anfrage.

Die erforderliche Anzahl der Befestiger ist durch eine objektbezogene Statik zu ermitteln.

Bei größerem Bedarf kann der Steelrock Plus Distanzbefestiger separat bestellt werden; auf Anfrage auch mit farbigem Schraubenkopf lieferbar.

Nahezu wärmebrückenfreies Kassettenwand-Dämmsystem, bestehend aus der Steinwolle-Dämmplatte Steelrock 035 Plus mit dem zugehörigen Distanzbefestiger. Steelrock 035 Plus ist eine flexible und formstabile Kassetten-Dämmplatte mit längsseitiger Aussparung für die Aufnahme des Kassettenurts. Die Einbaurichtung ist für eine schnelle Verlegung durch eine Markierung gekennzeichnet.

- nichtbrennbar, Euroklasse A1
- 40 mm Überdeckung
- Anwendungsgebiet WAB (DIN 4108-10)
- Nennwert der Wärmeleitfähigkeit  $\lambda_D = 0,034 \text{ W}/(\text{m} \cdot \text{K})$
- Bemessungswert der Wärmeleitfähigkeit  $\lambda = 0,035 \text{ W}/(\text{m} \cdot \text{K})$

## Kassetten-Dämmplatte Steelrock® 040 Plus Ü40



| Profilhöhe Kassette mm | Abmessung (L x B x D) mm | ROCKPACK |        |       |           | EINZELPAKET |      | Preis €/m² |
|------------------------|--------------------------|----------|--------|-------|-----------|-------------|------|------------|
|                        |                          | Art.-Nr. | Pakete | m²    | Transp.m³ | Art.-Nr.    | m²   |            |
| 90                     | 1000 x 600 x 130         | 139411   | 20     | 48,00 | 10,0      | 139410      | 2,40 | 21,00      |
| 100                    | 1000 x 600 x 140         | 139413   | 20     | 48,00 | 10,0      | 139412      | 2,40 | 21,96      |
| 120                    | 1000 x 600 x 160         | 139415   | 24     | 43,20 | 10,0      | 139414      | 1,80 | 23,88      |
| 130                    | 1000 x 600 x 170         | 139417   | 24     | 43,20 | 10,0      | 139416      | 1,80 | 24,84      |
| 145                    | 1000 x 600 x 185         | 139420   | 20     | 36,00 | 10,0      | 139419      | 1,80 | 26,28      |
| 160                    | 1000 x 600 x 200         | 139423   | 20     | 36,00 | 10,0      | 139422      | 1,80 | 27,73      |

Im Lieferumfang sind 4 Distanzbefestiger pro m² enthalten.

Andere Breiten und Dicken auf Anfrage.

Die erforderliche Anzahl der Befestiger ist durch eine objektbezogene Statik zu ermitteln.

Bei größerem Bedarf kann der Steelrock Plus Distanzbefestiger separat bestellt werden; auf Anfrage auch mit farbigem Schraubenkopf lieferbar.

Nahezu wärmebrückenfreies Kassettenwand-Dämmsystem, bestehend aus der Steinwolle-Dämmplatte Steelrock 040 Plus mit dem zugehörigen Distanzbefestiger. Steelrock 040 Plus ist eine flexible und formstabile Kassetten-Dämmplatte mit längsseitiger Aussparung für die Aufnahme des Kassettenurts. Die Einbaurichtung ist für eine schnelle Verlegung durch eine Markierung gekennzeichnet.

- nichtbrennbar, Euroklasse A1
- 40 mm Überdeckung
- Anwendungsgebiet WAB (DIN 4108-10)
- Nennwert der Wärmeleitfähigkeit  $\lambda_D = 0,039 \text{ W}/(\text{m} \cdot \text{K})$
- Bemessungswert der Wärmeleitfähigkeit  $\lambda = 0,040 \text{ W}/(\text{m} \cdot \text{K})$

# Kassettenwand-Dämmsystem

## Kassetten-Dämmplatte Steelrock® 035 Plus Ü80



| Profilhöhe Kassette mm | Abmessung (L x B x D) mm | ROCKPACK |        |                |                       | EINZELPAKET |                | Preis €/m <sup>2</sup> |
|------------------------|--------------------------|----------|--------|----------------|-----------------------|-------------|----------------|------------------------|
|                        |                          | Art.-Nr. | Pakete | m <sup>2</sup> | Transp.m <sup>3</sup> | Art.-Nr.    | m <sup>2</sup> |                        |
| 100                    | 1000 x 600 x 180         | 300491   | 20     | 36,00          | 10,0                  | 300473      | 1,80           | 32,60                  |
| 120                    | 1000 x 600 x 200         | 300492   | 20     | 36,00          | 10,0                  | 300474      | 1,80           | 35,06                  |
| 130                    | 1000 x 600 x 210         | 300493   | 24     | 28,80          | 10,0                  | 300489      | 1,20           | 36,29                  |
| 145                    | 1000 x 600 x 225         | 300494   | 24     | 28,80          | 10,0                  | 300490      | 1,20           | 38,13                  |
| 160                    | 1000 x 600 x 240         | 227742   | 24     | 28,80          | 10,0                  | 227741      | 1,20           | 39,97                  |

Im Lieferumfang sind 4 Distanzbefestiger pro m<sup>2</sup> enthalten.

Andere Breiten und Dicken auf Anfrage.

Die erforderliche Anzahl der Befestiger ist durch eine objektbezogene Statik zu ermitteln.

Bei größerem Bedarf kann der Steelrock Plus Distanzbefestiger separat bestellt werden; auf Anfrage auch mit farbigem Schraubenkopf lieferbar.

Nahezu wärmebrückenfreies Kassettenwand-Dämmsystem, bestehend aus der Steinwolle-Dämmplatte Steelrock 035 Plus mit dem zugehörigen Distanzbefestiger. Steelrock 035 Plus ist eine flexible und formstabile Kassetten-Dämmplatte mit längsseitiger Aussparung für die Aufnahme des Kassettenurts. Die Einbaurichtung ist für eine schnelle Verlegung durch eine Markierung gekennzeichnet.

- nichtbrennbar, Euroklasse A1
- 80 mm Überdeckung
- Anwendungsgebiet WAB (DIN 4108-10)
- Nennwert der Wärmeleitfähigkeit  $\lambda_D = 0,034 \text{ W/(m} \cdot \text{K)}$
- Bemessungswert der Wärmeleitfähigkeit  $\lambda = 0,035 \text{ W/(m} \cdot \text{K)}$



# Kassettenwand

## Kassetten-Dämmplatte Steelrock® 70-035



| Abmessung<br>(L x B x D)<br>mm | ROCKPACK |        |                |                       | EINZELPAKET |                | Preis<br>€/m <sup>2</sup> |
|--------------------------------|----------|--------|----------------|-----------------------|-------------|----------------|---------------------------|
|                                | Art.-Nr. | Pakete | m <sup>2</sup> | Transp.m <sup>3</sup> | Art.-Nr.    | m <sup>2</sup> |                           |
| 1000 x 600 x 80                | 108055   | 24     | 86,40          | 10,0                  | 108032      | 3,60           | 15,34                     |
| 1000 x 600 x 100               | 108056   | 28     | 67,20          | 10,0                  | 108033      | 2,40           | 19,17                     |
| 1000 x 600 x 120               | 108057   | 24     | 57,60          | 10,0                  | 108034      | 2,40           | 23,01                     |
| 1000 x 600 x 140               | 108059   | 24     | 43,20          | 10,0                  | 108036      | 1,80           | 26,84                     |
| 1000 x 600 x 160               | 108060   | 24     | 43,20          | 10,0                  | 108037      | 1,80           | 30,68                     |

Andere Breiten und Dicken auf Anfrage.

Flexibilisierte Steinwolle-Dämmplatte mit ca. 70 kg/m<sup>3</sup> Rohdichte für besondere Anforderungen an den Wärme-, Schall- und Brandschutz bei Außenwänden mit Stahlkassettenprofilen.

- nichtbrennbar, Euroklasse A1
- Anwendungsgebiet WAB (DIN 4108-10)
- längenbezogener Strömungswiderstand  $r > 20 \text{ kPa} \cdot \text{s/m}^2$
- Nennwert der Wärmeleitfähigkeit  $\lambda_D = 0,034 \text{ W/(m} \cdot \text{K)}$
- Bemessungswert der Wärmeleitfähigkeit  $\lambda = 0,035 \text{ W/(m} \cdot \text{K)}$

## Kassetten-Dämmplatte Steelrock® 035



| Abmessung<br>(L x B x D)<br>mm | ROCKPACK<br>+ EINZELPAKET | ROCKPACK |                |                       | EINZEL-<br>PAKET | Preis<br>€/m <sup>2</sup> |
|--------------------------------|---------------------------|----------|----------------|-----------------------|------------------|---------------------------|
|                                | Art.-Nr.                  | Pakete   | m <sup>2</sup> | Transp.m <sup>3</sup> | m <sup>2</sup>   |                           |
| 1000 x 600 x 80                | 107946                    | 24       | 86,40          | 10,0                  | 3,60             | 11,97                     |
| 1000 x 600 x 100               | 107948                    | 20       | 72,00          | 10,0                  | 3,60             | 14,96                     |
| 1000 x 600 x 120               | 107949                    | 20       | 60,00          | 10,0                  | 3,00             | 17,95                     |
| 1000 x 600 x 140               | 107950                    | 20       | 48,00          | 10,0                  | 2,40             | 20,94                     |
| 1000 x 600 x 160               | 107952                    | 24       | 43,20          | 10,0                  | 1,80             | 23,93                     |

Andere Breiten und Dicken auf Anfrage.

Steinwolle-Dämmplatte für erhöhte Anforderungen an den Wärme-, Schall- und Brandschutz bei Außenwänden mit Stahlkassettenprofilen.

- nichtbrennbar, Euroklasse A1
- Anwendungsgebiet WAB (DIN 4108-10)
- längenbezogener Strömungswiderstand  $r > 12 \text{ kPa} \cdot \text{s/m}^2$
- Nennwert der Wärmeleitfähigkeit  $\lambda_D = 0,034 \text{ W/(m} \cdot \text{K)}$
- Bemessungswert der Wärmeleitfähigkeit  $\lambda = 0,035 \text{ W/(m} \cdot \text{K)}$



# Kassettenwand

## Kassetten-Dämmplatte Steelrock® 040



| Abmessung<br>(L × B × D)<br>mm | ROCKPACK<br>+ EINZELPAKET<br>Art.-Nr. | ROCKPACK |                |                       | EINZEL-<br>PAKET<br>m <sup>2</sup> | Preis<br>€/m <sup>2</sup> |
|--------------------------------|---------------------------------------|----------|----------------|-----------------------|------------------------------------|---------------------------|
|                                |                                       | Pakete   | m <sup>2</sup> | Transp.m <sup>3</sup> |                                    |                           |
| 1000 × 600 × 80                | 107809                                | 24       | 86,40          | 10,0                  | 3,60                               | 7,15                      |
| 1000 × 600 × 100               | 107811                                | 20       | 72,00          | 10,0                  | 3,60                               | 8,94                      |
| 1000 × 600 × 120               | 107812                                | 20       | 60,00          | 10,0                  | 3,00                               | 10,73                     |
| 1000 × 600 × 140               | 107814                                | 20       | 48,00          | 10,0                  | 2,40                               | 12,52                     |
| 1000 × 600 × 160               | 107815                                | 24       | 43,20          | 10,0                  | 1,80                               | 14,31                     |

Andere Breiten und Dicken auf Anfrage.

Durchgehend wasserabweisende Steinwolle-Dämmplatte für den Wärme-, Schall- und Brandschutz von Außenwänden mit Stahlkassettenprofilen.

- nichtbrennbar, Euroklasse A1
- Anwendungsgebiet WAB (DIN 4108-10)
- längenbezogener Strömungswiderstand  $r > 6 \text{ kPa} \cdot \text{s/m}^2$
- Nennwert der Wärmeleitfähigkeit  $\lambda_D = 0,039 \text{ W/(m} \cdot \text{K)}$
- Bemessungswert der Wärmeleitfähigkeit  $\lambda = 0,040 \text{ W/(m} \cdot \text{K)}$



# Rücknahme-Service Rockcycle®



## Rockcycle®

Die Nachfrage nach geeigneten Möglichkeiten, Altdämmstoffe aus der Sanierung und auf der Baustelle anfallenden Dämmstoffverschnitt umweltgerecht wiederzuverwerten, steigt.

Mit dem Rücknahme-Service Rockcycle bietet ROCKWOOL Lösungen, die für alle Beteiligten logistische sowie ökonomische und ökologische Vorteile mit sich bringen. Dank Rockcycle wird ROCKWOOL Steinwolle aus Flachdachsanierungen sowie sortenrein gesammelter Baustellenverschnitt aufbereitet und zu 100 % wieder dem Produktionsprozess zugeführt.

Weitere Informationen sowie einen praktischen Big Bag Berechner finden Sie unter [www.rockwool.de/rockcycle](http://www.rockwool.de/rockcycle).

### Hinweise zur Rücknahme aus Sanierungen

- nur ROCKWOOL Dämmstoffe (unabhängig vom Alter)
- sortenrein
- fachgerecht verpackt: Grundsätzlich muss in zwei Abfallarten unterschieden werden. ROCKWOOL Dämmung mit AVV170604 (Herstelldatum ab 1996) kann bei formstabilem Zustand lose, z. B. im Container mit Deckel, bzw. bei Dämmung ohne Zusammenhalt in neutralen bzw. ROCKWOOL Big Bags transportiert werden. Hier gilt die Regelung für den Umgang mit neuen Dämmstoffen. Alte ROCKWOOL Dämmung mit AVV170603\* (Herstelldatum vor 1996) muss gemäß TRGS 201 in gekennzeichneten Big Bags verpackt werden. („Mineralwolle nach TRGS 521, AVV170603\*.“) Hier sind die besonderen Regelungen für Handhabung, Kennzeichnung, Transport und Entsorgung zu beachten.
- vorherige Termin- und Mengenabsprache erforderlich

## ROCKWOOL Steinwolle aus Flachdachsanierung



| Art.-Nr.  |                              | Preis<br>€/1000 kg |
|-----------|------------------------------|--------------------|
| 360001690 | Abfallrücknahme nach Gewicht | auf<br>Anfrage     |

Fallen große Mengen Dämmung an, z. B. bei einer Flachdachsanierung, ist es vorteilhaft, den Transport in großvolumigen Containern oder Lkw mit Schiebeböden durchzuführen. Mega Big Bags oder Jumbo Big Bags können nur nach Absprache angenommen werden.

Für Entsorgung und Wiederverwertung wird eine Wiederaufbereitungsgebühr basierend auf dem Gewicht der angelieferten Dämmung erhoben. Sprechen Sie uns an, wir koordinieren die Rücknahme.



# Rücknahme-Service Rockcycle®



## Big Bag für ROCKWOOL Steinwolle-Baustellenverschnitt



| Art.-Nr.   | EAN           | Big Bag Full Service  | Preis<br>€/Big Bag |
|--|---------------|---|--------------------|
| 305214   | 4003446533725 | Inkl. Leistungen <ul style="list-style-type: none"> <li>• Anlieferung Big Bag mit Materiallieferung</li> <li>• Rückholung von mind. 11 Big Bags<sup>1)</sup></li> <li>• Recycling im ROCKWOOL Werk</li> </ul> | 100,00             |
| <b>Bestellung von Big Bags ohne Dämmstofflieferung</b>   |               |   | €                  |
| Zusatzkosten <sup>2)</sup>                               |               | • Lieferung Big Bag ohne Materiallieferung  | 100,00             |
| <b>Rückholung Mindermengenzuschlag &lt; 11 Big Bags:</b> |               |   | €                  |
| Zusatzkosten <sup>2)</sup>                               |               | • bei Rückholung von 6–10 Big Bags  | 150,00             |
| Zusatzkosten <sup>2)</sup>                               |               | • bei Rückholung von 1–5 Big Bags   | 300,00             |

<sup>1)</sup> Ca. 5 Tage Vorlauf. <sup>2)</sup> Einmalig.

## Hinweise zur Rücknahme von Baustellenverschnitt

Mit den praktischen Außenmaßen von 1,2 m × 1,1 m × 1,3 m (L × B × H) fasst der Big Bag rund 1,5 m<sup>3</sup> Dämmstoffverschnitt. Die fachgerechte Kennzeichnung sowie Tragegurte an jeder Ecke erleichtern den Transport der verschließbaren Big Bags. Es ist empfehlenswert, die Big Bags direkt zusammen mit dem Dämmstoff zu bestellen.

Die Abholung des Baustellenverschnitts erfolgt direkt von der Baustelle (Terminvereinbarung bitte mit dem ROCKWOOL Customer Service). Die Sammlung und Rücknahme von ROCKWOOL Steinwolle-Baustellenverschnitt gilt ausschließlich für „neue Mineralwolle“ (Herstellungsdatum ab 1996).

Informationen zu den gesetzlichen Rahmenbedingungen und zur Frage, welche Arten von Verschnitt ROCKWOOL zurücknimmt, finden Sie unter [www.rockwool.de/rockcycle](http://www.rockwool.de/rockcycle).

# ROCKWOOL Services

Serviceleistungen, die überzeugen



## Rockcommerce

Einfach und direkt online bestellen

Erleichtern Sie sich den Bestellvorgang und nutzen Sie unseren neuen Webshop Rockcommerce. Über einen individuellen Zugang haben Sie alles zu Ihren Bestellungen direkt im Blick.

Die Vorteile überzeugen:

- Bestellungen aufgeben und eigenständig ändern
- Bestellstatus der Bestellungen einsehen
- Sendungen in Echtzeit verfolgen
- Auftragsbestätigungen, Lieferscheine und Rechnungen schnell und bequem herunterladen
- Bestellvorlagen erstellen
- Informationen zu Produkten und Preisen abrufen
- Benutzerberechtigungen eigenständig verwalten



Geben Sie neue Bestellungen auf, ändern Sie vorhandene Bestellungen oder verfolgen Sie den Lieferstatus. Das alles ist möglich – rund um die Uhr.

**Sie möchten Ihre Bestellungen demnächst direkt online platzieren oder zunächst einfach mehr über diesen Service von ROCKWOOL wissen?**

Unter [www.rockwool.de/rockcommerce](http://www.rockwool.de/rockcommerce) haben Sie die Möglichkeit der direkten Kontaktaufnahme zum neuen ROCKWOOL Webshop Rockcommerce. Gerne können Sie sich auch bei Ihrem Ansprechpartner im Customer Service informieren. Wir freuen uns auf Sie im neuen leistungsstarken Webshop Rockcommerce.

**ECHTZEIT-  
TRANSPORTVERFOLGUNG**

## Transparenz in der Logistik mit Sixfold

Alle Daten rund um die Uhr in Echtzeit! Ohne App!



Damit Sie jederzeit über Echtzeit-Updates den Aufenthaltsort der Lieferung bestimmen können:

- Sendungsstatus ohne Zeitverlust abrufbar
- digitale Abfrage am PC oder per Telefon möglich
- Sendungsstatus aktualisiert sich durch wiederholtes Anklicken des Links
- Installation einer App nicht erforderlich
- Eintreff-Uhrzeit eine Stunde im Voraus ermittelbar

Sie sind interessiert und möchten mehr über diesen Service erfahren? Ihre Ansprechpartner beim ROCKWOOL Customer Service stehen Ihnen gerne für die Beantwortung Ihrer Fragen zur Verfügung.



# ROCKWOOL Lieferservice

## Service, der ankommt

- schnelle Auftragserfassung
- umgehende Auftragsbestätigung
- umfassende Avisierung
- hohe Pünktlichkeit

### Flexible Fahrzeugplanung

Je nach bestelltem Material, Absprache und Verfügbarkeit kann die Lieferung z. B. auf einem abplanbaren Fahrzeug erfolgen. Ganz so, wie Sie es wünschen. Grundsätzlich erfolgt die Anlieferung auf Jumbohängern.

### Lieferavisierung per Fax

Nach der Transportplanung informieren wir Sie direkt über die Lieferdetails. Am Tag der Lieferung erhalten Sie eine weitere Nachricht, die u. a. die voraussichtliche Eintreffzeit enthält.



### EIN ANRUF GENÜGT!

Unsere Mitarbeiter im ROCKWOOL Auftragservice helfen gerne weiter. Ob Anfrage, Bestellung oder Lieferinformation – von montags bis donnerstags von 8:00 Uhr bis 16:30 Uhr sowie freitags bis 15:00 Uhr ist ein kompetenter Gesprächspartner für Sie erreichbar. Den direkten Kontakt zu Ihrem Ansprechpartner finden Sie auf der Rückseite dieser Broschüre.

## Planungsablauf

### Strukturierte Abläufe

Die Prozesse zwischen Auftragseingang und Anlieferung sind bei ROCKWOOL exakt definiert und in mehrere Phasen unterteilt. Die nachstehende Tabelle dokumentiert annähernd diesen Ablauf und gibt Ihnen eine Übersicht über unsere i. d. R. üblichen Abfolgen.

### Informationen zum Auftragsstatus

| Bestellstatus                          | Information                          | Zeitpunkt                                |
|--|--------------------------------------|--|
| Eingang Bestellung                     | Auftragsbestätigung mit Liefertermin | nach abgeschlossener Auftragserfassung   |
| Produktionsplanung<br>Transportplanung | Lieferavis 1                         | 2 bis 3 Arbeitstage vor dem Liefertermin |
| Verladung                              | Lieferavis 2                         | 1 bis 2 Arbeitstage vor dem Liefertermin |
| Anlieferung                            | Sixfold                              | am Anliefertag                           |

### Lieferavis 1

Bereits nach Abschluss der Transportplanung (mindestens zwei Arbeitstage vor Anlieferung) erhalten Sie die erste Avisierung der Lieferung. Dieser Service ist nur für Lieferungen innerhalb Deutschlands ab den deutschen Werken möglich. Im Lieferavis 1 sind die folgenden Informationen enthalten:

- Liefertermin
- Ihre Bestellnummer
- Transportnummer
- Lieferadresse/Empfänger
- Materialnummer, -bezeichnung und -menge
- beauftragte Spedition mit Telefonnummer
- voraussichtliche Lieferzeit
- geplante Entladestelle

Aufgrund von Gegebenheiten, die wir nicht beeinflussen können, wie beispielsweise Verkehrsunfälle/-staus, können wir leider keine stundengenauen Termine angeben.

### Lieferavis 2

Sobald die Verladung abgeschlossen ist und der Lkw das Werk verlassen hat, erhalten Sie Lieferavis 2, das weitere Angaben enthält:

- Kennzeichen des Lieferfahrzeugs
- Mobilnummer des Fahrers
- Transportbeginn ab Werk

Über eventuelle Verzögerungen informieren wir Sie bereits zu diesem Zeitpunkt.

Beide Lieferavise schicken wir Ihnen per Fax zu.

### Hinweis:

Wenn Sie zusätzlich die Avisierung der Lieferung telefonisch, z. B. beim Bauleiter, wünschen, geben Sie dies bitte bei der Bestellung an. Der Fahrer oder der Speditionsdisponent wird sich dann unter der von Ihnen angegebenen Telefonnummer mit dem Ansprechpartner in Verbindung setzen.

# ROCKWOOL Lieferservice

## Anlieferung



### Allgemeines zum Lieferservice

Unsere Preise beinhalten die Anlieferung frei BRD Festland, standardmäßig ohne Entladung. Sollte eine Zustellung mit der Autofähre oder dem Autozug erforderlich sein, müssen wir die dadurch entstehenden Zusatzkosten weiterbelasten.

Achten Sie bei der Bestellung bitte darauf, die genaue Lieferadresse anzugeben. Unklarheiten, z. B. eine fehlerhafte oder ungenaue Baustellenanschrift, können einen erhöhten Zeitaufwand und damit Lieferverzögerungen nach sich ziehen. Unter Umständen, z. B. wegen der zwingend notwendigen Einhaltung der gesetzlichen Lenkzeiten, bedeutet dies für nachfolgende Kunden sogar eine Verschiebung von deren Anlieferung auf den nächsten Tag.

Bitte prüfen Sie vor der Bestellung, ob die Zufahrt für eine Anlieferung per Lkw möglich ist (Höhe von Unterführungen, Breite der Zufahrt und zulässiges Gewicht, Wendemöglichkeiten, Innenstadterhältnisse etc.). Für unsere eingesetzten Jumbo-Hängerzüge gelten folgende technische Daten:

- Höhe 4,00 m
- Innenhöhe 3,00 m
- Länge 20,00 m
- Breite 2,60 m
- Wendekreis 29,00 m
- Leergewicht 17,00 t

Eine Anlieferung ist generell nur auf befahrbaren und befestigten Flächen möglich. Aufgrund der geringen Bodenfreiheit der eingesetzten Lkws sollte das Gelände außerdem ausreichend eben sein.

### Standardanlieferung

Die Anlieferung erfolgt standardmäßig auf Jumbo-Hängerzügen. Die Entladung kann von der Seite oder von hinten erfolgen. Dazu lässt sich die Plane hinten und an mindestens einer der Seiten öffnen. Bei palettiertem Material ist eine Entladung mit Entladehilfen grundsätzlich möglich. Falls Sie beispielsweise einen Jumbo-Lkw mit Mitnahmestapler benötigen, geben Sie dies bitte bei der Bestellung an. Der Auftragservice teilt Ihnen gerne die Konditionen für diesen Zusatzservice mit.

Bitte beachten Sie, dass es vor allem zu Wochenbeginn angesichts der begrenzten Verfügbarkeit von Lkws mit Mitnahmestapler zu Engpässen kommen kann.

### Anlieferung für die Entladung über das Dach

Für palettierte Flachdach-Dämmplatten bzw. Dachplatten in gestreckten Großgebinden ist auch eine Entladung von oben direkt auf das Dach des Bauvorhabens möglich. Die dazu eingesetzten Lkws können das Dach öffnen, z. B. Fahrzeuge mit Schiebe- oder sogenanntem Edscha-Verdeck. Für die Entladung von oben müssen in der Regel zumindest die ersten oder die letzten Paletten, z. B. mit einem Hubwagen, auf dem Lkws versetzt werden.

Darüber hinaus können in seltenen Fällen Fahrzeuge mit Hubdach, bei denen sich das gesamte Dach anheben lässt, zum Einsatz kommen.

Falls Sie eine Entladung über das Dach wünschen, geben Sie dies bitte bei der Bestellung an. Wir planen dann in Absprache mit Ihnen das optimale Fahrzeug für Ihre Lieferung ein.

### Anlieferung auf Cabrio-Lkw

Alternativ bieten wir für die Lieferung von Flachdach-Dämmplatten in gestreckten Großgebinden den ROCKWOOL Cabrio-Service® an. Bei der Bestellung von vollen Lkws (ca. 30 Paletten) und bis zu einer Entfernung von max. 250 km zwischen Zustellwerk und Baustelle erfolgt die Lieferung dann auf offenen Lkws. Die ungehinderte Entladung ohne Plane oder Aufbau sowie die Möglichkeit der direkten Entladung auf das Dach des Bauvorhabens sorgen für kurze Entladezeiten und damit für geringe Transportkosten auf der Baustelle.

Bitte beachten Sie, dass es aufgrund der großen Nachfrage und begrenzten Verfügbarkeit von Cabrio-Lkws vor allem zu Wochenbeginn zu Engpässen kommen kann.

Darüber hinaus ist die Verfügbarkeit des bestellten Materials beim jeweiligen ROCKWOOL Lieferwerk ausschlaggebend für diese Art der Anlieferung.

# ROCKWOOL Lieferservice

## Alles auf einen Blick

- schnelle Auftragserfassung und -bestätigung
- umfassende Avisierung
- hohe Pünktlichkeit

Nachstehend sind unsere i. d. R. üblichen, jedoch nicht rechtsverbindlichen Standardleistungen zu Auftragsabwicklung und Lieferservice detailliert dargestellt.

| Lieferzeit/Lieferservice  |  |
|---|--|
| <b>Lieferzeit für Preislistenprodukte im Rahmen der zur Verfügung stehenden Kapazität</b> | 3 Arbeitstage nach Auftragseingang     |
| <b>Liefertermine für Solarrock, Georock, Keprock und Shedrock: auf Anfrage</b>            | Lieferung täglich von 7:00 – 17:00 Uhr |
| <b>Auftragseingang arbeitstäglich bis 16:30 Uhr, freitags bis 15:00 Uhr</b>               |  |
| <b>Auftragsbestätigung</b>  | kurzfristig                            |
| <b>Lieferavis</b>   | detailliert zweimalig                  |
| <b>Sixfold</b>  | Link für Transport-Echtzeit-Verfolgung |

| Liefergenauigkeit/Lieferzeitraum (ca.) |                       | Kosten |
|--|-----------------------|--------|
| < 30 Tm <sup>3</sup>                   | auf Anfrage           | —      |
| 30 – 60 Tm <sup>3</sup>                | Tagetermin            | —      |
| 60 – 80 Tm <sup>3</sup>                | Vormittag/Nachmittag  | —      |
| 80 – 120 Tm <sup>3</sup>               | 2-Stunden-Zeitfenster | —      |

| Mengen                          |  | Kosten   |
|---------------------------------|--|----------|
| <b>Mindestmenge pro Auftrag</b> | 30 Tm <sup>3</sup> oder mind. 1.500,00 € | —        |
| <b>Mindermengenzuschläge</b>    | < 30 Tm <sup>3</sup> oder < 1.500,00 €   | 140,00 € |

Tm<sup>3</sup> = Transportkubikmeter

| Sonderleistungen/Informationen  |   | Kosten             |
|---|---|--------------------|
| <b>Cabrio-Logistik (für Flachdachprodukte)</b>  | nach Absprache (nur Komplettladung)   | 25,00 €/Cabrio-Lkw |
| <b>Lkw abplanbar</b>  | nach Absprache/Verfügbarkeit  | —                  |
| <b>Entladehilfe (bei palettierten Produkten)</b><br><b>Entladung loser Ware nicht möglich</b> | nach Absprache/Verfügbarkeit Entladung durch Fahrer mittels Mitnahmestapler (nicht geländegängig, Untergrund muss befestigt sein) | 170,00 €/Lkw       |
| <b>Anlieferung mit Jumbo-Lkw</b>  | mind. 4,20 m Durchfahrthöhe<br>Achtung: Fahrzeuge haben geringe Bodenfreiheit   | —                  |
| <b>Sonderprodukte</b>   | Mengen und Lieferzeit auf Anfrage   | —                  |

| Weiterberechnung von Logistikkosten                         |  | Kosten         |
|---|--|----------------|
| <b>Verschiebungen/Stornierungen*/Retouren</b>               | 2 Tage vor Auslieferung                              | 320,00 €       |
|   | 1 Tag vor Auslieferung                               | 600,00 €       |
|   | am Ausliefertag                                      | 600,00 €       |
|   | Retouren   | 600,00 €       |
| <b>Weiterleitungen (bis 10 km kostenfrei)</b>               | von 10 km bis 50 km                                  | 50,00 €        |
|   | ab 50 km   | 100,00 €       |
| <b>Standzeit (bis 90 min kostenfrei)</b>                    | > 90 min (je angefangene Stunde)                     | 50,00 €/Stunde |
| <b>Terminverschiebung für Sonderprodukte/Systemprodukte</b> | nur nach Prüfung des Produktions- und Planungsstatus |                |

\*Stornierungen (betrifft auch Mengenreduzierungen) bedürfen einer schriftlichen Zustimmung der DEUTSCHEN ROCKWOOL GmbH & Co. KG.

# Mindestanforderungen an Mineralwolle-Dämmstoffe



Die DIN 4108-10 legt anwendungsbezogene Anforderungen an Mineralwolle-Dämmstoffe nach DIN EN 13162 für Gebäude fest und ordnet den Wärmedämmstoffen Anwendungsgebiete zu, die mit Kurzzeichen gekennzeichnet sind.

## Mindestanforderungen an Mineralwolle-Dämmstoffe gemäß DIN 4108-10

| Anwendungsgebiete | Kurzzeichen                 | Anwendungsbeispiele  | Mindestanforderung an Mineralwolle-Dämmstoffe (MW) nach DIN EN 13162 Bezeichnungsschlüssel       |   |  |                                    |  |           |                            |                            |                        |                       |  | ROCKWOOL Produkte                     |  |   |
|-------------------|-----------------------------|--|--|---|--|------------------------------------|--|-----------|----------------------------|----------------------------|------------------------|-----------------------|--|---------------------------------------|--|---|
|                   |                             |  | Grenzabmaße für die Dicke  | Dimensionsstabilität bei definierter Temperatur | Dimensionsstabilität bei definierter Temperatur und Feuchtebedingung | Druckspannung oder Druckfestigkeit | Zugfestigkeit senkrecht zur Plattenebene | Punktlast | Kurzzeitige Wasseraufnahme | Langzeitige Wasseraufnahme | Dynamische Steifigkeit | Zusammen-drückbarkeit | Langzeitkriechverhalten                              |                                       | Längenbezogener Strömungswiderstand  |   |
|                   |                             |  | Ti   | DS(T+)  | DS(TH)   | CS(10Y)i                           | TRi                                      | PL(5)j    | WS                         | WL(P)                      | SDi                    | CPi                   | CC(i <sub>1</sub> /i <sub>2</sub> /y)sa <sup>b</sup> |                                       | AFr  |   |
| Decke, Dach       | DAD                         | dk (keine Druckbelastbarkeit)  | T2   | -   | -  | -                                  | -  | -         | -                          | -                          | -                      | -                     | -  | AFr5                                  | Masterrock 033, Masterrock 035, Pentarock  |   |
|                   |                             | dg (geringe Druckbelastbarkeit)  | T4   | -   | -  | CS(10)20                           | -  | -         | -                          | -                          | -                      | -                     | -  | AFr5                                  | Tegarock   |   |
|                   |                             | dm (mittlere Druckbelastbarkeit)   | T4   | -   | -  | CS(10)50                           | TR5                                      | -         | -                          | -                          | -                      | -                     | -  | -                                     | -  | Masterrock 036, Prorock   |
|                   | DAA                         | Außendämmung von Dach oder Decken, vor Bewitterung geschützt, Dämmung unter Abdichtung                                 | T4   | DS(T+)  | DS(TH)   | CS(10Y)60                          | TR7,5                                    | PL(5)500  | WS                         | -                          | -                      | -                     | -  | -                                     | -  | Hardrock, Durock, Bondrock MV, Georock, Keprock, Solarrock, Bitrock |
|                   | DZ                          | Zwischensparrendämmung, zweischaliges Dach, nicht begehbare, aber zugängliche oberste Geschossdecke                    | T2   | -   | -  | -                                  | -  | -         | -                          | -                          | -                      | -                     | -  | AFr5                                  | Klemmrock, Varirock, Flexirock, Termarock, Sonorock                                  |   |
|                   | DI                          | Innendämmung der Decke (unterseitig) oder des Dachs, Dämmung unter den Sparren/Tragkonstruktion, abgehängte Decke usw. | T2   | -   | -  | -                                  | -  | -         | -                          | -                          | -                      | -                     | -  | AFr5                                  | Formrock, RAF, RAF-SE, Termarock, Planarock Top, Ceilrock, Planarock Paint, Sonorock |   |
|                   | DEO                         | Innendämmung der Decke oder Bodenplatte (oberseitig) unter Estrich ohne Schallschutzanforderungen                      | T4   | -   | -  | CS(10)40                           | TR7,5                                    | -         | WS                         | -                          | -                      | -                     | -  | -                                     | -  | Floorrock Therm   |
|                   | DES                         | sh (erhöhte Zusammenrückbarkeit)   | Innendämmung der Decke oder Bodenplatte (oberseitig) unter Estrich mit Schallschutzanforderungen | T6  | -  | -                                  | -  | -         | -                          | -                          | -                      | ≤ SD25                | CP5  | -                                     | -  | Floorrock Acoustic CP5  |
|                   |                             | sm (mittlere Zusammenrückbarkeit)  | Innendämmung der Decke oder Bodenplatte (oberseitig) unter Estrich mit Schallschutzanforderungen | T6  | -  | -                                  | -  | -         | -                          | -                          | -                      | ≤ SD40                | CP3  | -                                     | -  | Floorrock Acoustic CP3, Floorrock Heat                              |
|                   |                             | sg (geringe Zusammenrückbarkeit)   | Innendämmung der Decke oder Bodenplatte (oberseitig) unter Estrich mit Schallschutzanforderungen | T7  | -  | -                                  | -  | -         | -                          | -                          | -                      | ≤ SD50                | CP2  | CC(2/0,3/10)12                        | -  | Floorrock Acoustic CP2  |
| Wand              | WAB                         | Außendämmung der Wand hinter Bekleidung  | T3   | -   | -  | -                                  | -  | -         | -                          | -                          | WL(P)                  | -                     | -  | -                                     | -  | Steelrock, Fixrock  |
|                   | WAP                         | zg (geringe Zugfestigkeit)   | Außendämmung der Wand unter Putz   | T4  | DS(T+)   | -                                  | -  | TR5       | -                          | -                          | WL(P)                  | -                     | -  | -                                     | -  | Coverrock   |
|                   |                             | zh (hohe Zugfestigkeit)  | Außendämmung der Wand unter Putz   | T4  | DS(T+)   | -                                  | CS(10/Y)10                               | TR7,5     | -                          | -                          | WL(P)                  | -                     | -  | -                                     | -  | Speedrock II  |
|                   | WZ                          | Dämmung von zweischaligen Wänden, Kerndämmung  | T3   | -   | -  | -                                  | -  | -         | -                          | WL(P)                      | -                      | -                     | -  | -                                     | -  | Kernrock  |
|                   | WH                          | Dämmung von Holzrahmen- und Holztafelbauweise  | T2   | -   | -  | -                                  | -  | -         | -                          | -                          | -                      | -                     | -  | AFr5                                  | Termarock, Flexirock, Sonorock   |   |
|                   | WTH                         | zk (keine Anforderung an Zugfestigkeit)  | Innendämmung der Wand  | T3  | -  | -                                  | -  | -         | -                          | -                          | -                      | -                     | -  | -                                     | AFr5   | Termarock, Sonorock   |
|                   |                             | zg (geringe Anforderung an Zugfestigkeit)  | Innendämmung der Wand  | T4  | -  | -                                  | -  | TR1       | -                          | -                          | -                      | -                     | -  | -                                     | AFr5   | Planarock Top, Planarock Paint                                      |
|                   |                             | zh (hohe Anforderung an Zugfestigkeit)   | Innendämmung der Wand  | T4  | -  | -                                  | -  | TR7,5     | -                          | -                          | -                      | -                     | -  | -                                     | AFr5   | -   |
|                   | WTR                         | sh (erhöhte Zusammenrückbarkeit)   | Dämmung zwischen Haus-trennwänden mit Schallschutzanforderungen                                  | T6  | -  | -                                  | -  | -         | -                          | -                          | WL(P)                  | ≤ SD30                | CP5  | -                                     | -  | Splitrock MW  |
|                   |                             | sg (geringe Zusammenrückbarkeit)   | Dämmung zwischen Haus-trennwänden mit Schallschutzanforderungen                                  | T7  | -  | -                                  | -  | -         | -                          | -                          | WL(P)                  | ≤ SD50                | CP2  | -                                     | -  | Splitrock   |
| WTR               | Dämmung von Rauntrennwänden | T2   | -  | -   | -  | -                                  | -  | -         | -                          | -                          | -                      | -                     | AFr5   | Sonorock, Sonorock Akustik, Termarock |  |   |



# DEUTSCHE ROCKWOOL GmbH & Co. KG

## Allgemeine Verkaufs-, Lieferungs- und Zahlungsbedingungen

Stand: 01.01.2020

**I. Allgemeines** Unsere sämtlichen – auch künftigen – Lieferungen und Leistungen erfolgen aufgrund der nachstehenden Allgemeinen Verkaufs-, Lieferungs- und Zahlungsbedingungen (AVB). Sofern nicht anders vereinbart, gelten diese AVB in der zum Zeitpunkt der Bestellung des Auftraggebers (= AG) gültigen bzw. jedenfalls in der ihm zuletzt in Textform mitgeteilten Fassung als Rahmenvereinbarung auch für gleichartige künftige Verträge, also wie in jedem Einzelfall wieder auf sie hinweisen müssten. Unsere AVB gelten ausschließlich. Entgegenstehende oder abweichende Allgemeine Geschäftsbedingungen des AG erkennen wir nicht an, sofern wir ihrer Geltung nicht ausdrücklich schriftlich zugestimmt haben. Dieses Zustimmungserfordernis gilt in jedem Fall, beispielsweise auch dann, wenn wir in Kenntnis der Allgemeinen Geschäftsbedingungen des AG die Lieferung an ihn vorbehaltlos ausführen.

**II. Angebot und Abschluss, vereinbarte Beschaffenheit, Leistungserklärungen, Produktinformationen, Hinweise** Unsere Angebote sind freibleibend und unverbindlich. Allein maßgeblich für die Rechtsbeziehungen mit dem AG sind die schriftlich geschlossenen Verträge, einschließlich dieser AVB. Diese geben alle Abreden zwischen den Vertragsparteien zum Vertragsgegenstand vollständig wieder. Mündliche Zusagen vor Abschluss dieses Vertrags sind rechtlich unverbindlich. Mündliche Abreden der Vertragsparteien werden durch den schriftlichen Vertrag ersetzt, sofern sich nicht jeweils ausdrücklich aus dem schriftlichen Vertrag ergibt, dass die mündlichen Abreden fortgelten sollen. Ergänzungen und Abänderungen der getroffenen Vereinbarungen einschließlich dieser AVB bedürfen zu ihrer Wirksamkeit der Schriftform. Mit Ausnahme von Geschäftsführern oder Prokuristen sind die Mitarbeiter der Partei nicht berechtigt, von der schriftlichen Vereinbarung abweichende mündliche Abreden zu treffen. Zur Wahrung der Schriftform genügt die telekommunikative Übermittlung, insbesondere per Telefax oder per E-Mail. Als Vereinbarung über die Beschaffenheit der Ware gelten alle Produktbeschreibungen und Herstellerangaben, die Gegenstand des einzelnen Vertrags sind oder von uns (insbesondere in Katalogen oder auf unserer Internet-Homepage) zum Zeitpunkt des Vertragsschlusses öffentlich bekannt gemacht waren. Auch soweit wir Ware in nicht üblichen Abmessungen liefern, handelt es sich um vertretbare Sachen, die wir nicht für ein bestimmtes Werk des AG herstellen, selbst wenn uns vor Auftragserteilung bereits der endgültige Verwendungszweck mitgeteilt worden sein sollte. Auch insoweit gilt stets Kaufvertragsrecht nach Maßgabe dieser AVB. Die erforderliche Zurverfügungstellung der Abschrift der jeweiligen Leistungserklärung unserer Bauprodukte gem. Art. 4 ff. EU BauPV erfolgt ausschließlich in Dateiform auf unserer Website, die wir im Rahmen der CE-Kennzeichnung auf unserem jeweiligen Produktetikett angeben bzw. die durch einen Barcode, QR-Code oder eine andere Alternativlösung aufzurufen ist. Die jeweilige Datei kann ausgedruckt oder zunächst auch nur heruntergeladen und gespeichert und als solche auch in elektronischer Weise anderweitig zur Verfügung gestellt werden. Die von uns produzierten Bauprodukte sind von den Pflichten der REACH-VO nicht betroffen. Die bei uns üblichen Produktinformationen, Handlungsanleitungen, Verarbeitungshinweise u.dgl. mehr können von unserer Website [www.rockwool.de](http://www.rockwool.de) heruntergeladen werden.

**III. Vom AG übermittelte Informationen** Der AG stellt uns korrekte, vollständige und zuverlässige Daten und Informationen zur Verfügung. Wir sind nicht verpflichtet, die Richtigkeit, Vollständigkeit und/oder Zuverlässigkeit der vom AG übermittelten Daten und Informationen zu überprüfen. Wir sind zur Ausführung eines Auftrags nur dann verpflichtet, wenn der AG uns alle von uns geforderten Daten und Informationen zur Verfügung gestellt hat. Entsteht ein Schaden, weil der AG uns gegenüber falsche oder ungenaue Angaben und Informationen gemacht hat, hat der AG diese Schäden zu ersetzen. Dies gilt nicht, soweit die Übermittlung falscher oder ungenauer Angaben und Informationen für uns erkennbar war oder wenn der AG die Übermittlung falscher oder ungenauer Angaben und Informationen nicht zu vertreten hat.

**IV. Preise und Zahlungsbedingungen** Mangels unserer anderweitigen Bestätigung gelten die am Tag der Lieferung in unseren jeweils gültigen Preislisten angegebenen Preise (netto ab Lager oder ab Werk zuzüglich Verpackung, Fracht und Mehrwertsteuer). Unsere Rechnungen sind unverzüglich nach Zugang beim AG fällig und in der vereinbarten Währung zahlbar innerhalb eines Monats nach Zugang der Rechnung ohne Abzug. Bei Zahlungsseingangs innerhalb von 14 Tagen ab Zugang der Rechnung beim AG gewähren wir 2% Skonto, jeweils bezogen auf den Warenwert ohne Verpackungs- und Frachanteil. Voraussetzung für die Gewährung von Skonto ist, dass keine sonstigen Zahlungen überfällig sind. In diesem Falle werden Zahlungen des AG, selbst wenn sie einen anderslautenden Zweckvermerk haben, zunächst gem. §§ 366 Abs. 2, 367 BGB verrechnet. Leistet der AG bei Fälligkeit nicht, so sind die ausstehenden Beträge ab dem Tag der Fälligkeit mit 9% über dem Basiszinssatz p.a. zu verzinsen. Die Geltendmachung höherer Zinsen und weiterer Schäden im Falle des Verzugs bleibt unberührt. Insbesondere sind wir berechtigt, für jede Mahnung als Bearbeitungsgebühr EUR 10,00 zzgl. MwSt. in Rechnung zu stellen. Kommt der AG seinen Zahlungsverpflichtungen nicht nach oder werden uns Umstände bekannt, die nach pflichtgemäßem kaufmännischem Ermessen geeignet sind, seine uneingeschränkte Zahlungsfähigkeit und -willigkeit infrage zu stellen, sind wir berechtigt, alle Forderungen sofort fällig zu stellen und für evtl. noch ausstehende Lieferungen Vorkasse zu verlangen. Sofern unsere Forderung gegen den AG das ihm unsererseits ausschließlich intern eingeräumte, jederzeit ohne Gründe änderbare Kreditlimit erreicht hat, sind wir berechtigt, für weitere Lieferungen jeweils Vorkasse zu verlangen. Die Aufrechnung mit Gegenansprüchen des AG oder die Zurückbehaltung von Zahlungen wegen solcher Ansprüche ist nur zulässig, soweit die Gegenansprüche unbestritten oder rechtskräftig festgestellt sind oder sich aus demselben Auftrag ergeben, unter dem die betreffende Lieferung erfolgt ist.

**V. Liefer- und Leistungszeit, Menge** Lieferfristen und -termine sind unverbindlich, soweit wir diese nicht ausdrücklich schriftlich bestätigen. Ausdrücklich schriftlich bestätigte Lieferfristen beginnen zu laufen mit dem Zugang unserer Bestätigung und verstehen sich ab Werk bzw. ab Lager. Sie gelten auch mit der Meldung der Versandbereitschaft als eingehalten, wenn die Ware ohne unser Verschulden nicht rechtzeitig versandt werden kann. Bei Aufträgen auf Abruf beginnt die Lieferfrist mit dem Arbeitstag (Mo. – Fr.), der auf den Arbeitstag folgt, an dem der jeweilige Abruf uns zu unseren üblichen Bürozeiten erreicht hat. Die Unmöglichkeit der Lieferung oder Lieferverzögerungen begründen keine Haftung, soweit diese durch höhere Gewalt oder sonstige, zum Zeitpunkt des Vertragsabschlusses nicht vorhersehbare Ereignisse (z. B. Betriebsstörungen aller Art, Schwierigkeiten in der Material- oder Energiebeschaffung, Transportverzögerungen, Streiks, rechtmäßige Aussperrungen, Mangel an Arbeitskräften, Energie oder Rohstoffen, Schwierigkeiten bei der Beschaffung von notwendigen behördlichen Genehmigungen, behördliche Maßnahmen oder die ausbleibende, nicht richtige oder nicht rechtzeitige Belieferung durch Lieferanten) verursacht worden sind und diese Gründe nicht von uns zu vertreten sind. Sofern solche Ereignisse die Lieferung oder Leistung wesentlich erschweren oder unmöglich machen und die Behinderung nicht nur von vorübergehender Dauer ist, sind wir zum Rücktritt vom Vertrag berechtigt. Bei Hindernissen vorübergehender Dauer verlängern sich die Liefer- oder Leistungsfristen oder verschieben sich die Liefer- oder Leistungstermine um den Zeitraum der Behinderung zzgl. einer angemessenen Anlaufzeit. Soweit dem AG infolge der Verzögerung die Abnahme der Lieferung oder Leistung nicht zumuten ist, kann er durch unverzügliche schriftliche Erklärung vom Vertrag zurücktreten. Aus fabrikations- und transporttechnischen Gründen behalten wir uns eine Mehr- oder Minderlieferung von bis zu 3% vor. Wir sind zu Teillieferungen berechtigt, wenn die Teillieferung für den AG im Rahmen des vertraglichen Bestimmungszwecks verwendbar ist, die Lieferung der restlichen bestellten Ware sichergestellt ist und dem AG hierdurch kein erheblicher Mehraufwand oder zusätzliche Kosten entstehen, es sei denn, wir bestätigen dem AG ausdrücklich schriftlich die Übernahme dieser Kosten.

**VI. Verpackung, Versand und Gefährübergang, leihweise Überlassung** Mangels anderweitiger Vereinbarung liefern wir unverpackt ab Lager oder Werk. Eventuelle Verpackungen nehmen wir auf ausdrücklichen oder aber stillschweigenden, für uns erkennbaren Wunsch des AG als Transportverpackung vor. Europaletten werden von uns mit einem Kaufpreis gemäß der jeweils geltenden Preisliste belastet. Für die Entsorgung unserer sämtlichen Verpackungen ist, soweit gesetzlich zulässig, der AG unter eigener Kostentragung zuständig. Ansonsten wird die Entsorgung im Rahmen der gesetzlichen Bestimmungen durch ein flächendeckendes Entsorgungssystem, dem wir angeschlossen sind, vorgenommen, dessen Vorgaben der AG stets zu beachten hat. Versandweg und Transportmittel sind mangels entgegenstehender Weisung des AG unserer Wahl überlassen. Mit der unbeanstandeten Übergabe der Ware an den ersten Spediteur oder Frachtführer, gleichgültig, ob der AG oder wir diese beauftragt haben, spätestens mit dem Zeitpunkt, zu dem die Ware unser Werk oder Lager verlässt, geht die Gefahr, auch bei Lieferung frei Bestimmungsort – wir schließen keine Transportversicherung ab –, auf den AG über. Auf Verlangen treten wir evtl. Schadensersatzansprüche gegen Dritte an den AG ab. Die unverzügliche Entladung obliegt dem AG. Leihweise überlassene Gegenstände sind pfleglich zu behandeln und mangels entgegenstehender schriftlicher Vereinbarung gereinigt und in unbeschädigtem Zustand unverzüglich frachtfrei zurückzusenden.

**VII. Beratung** Für Planungs-, Beratungs-, Verarbeitungshinweise und -richtlinien u. dgl. mehr wird eine wie auch immer geartete Haftung nur übernommen, sofern wir die Vorschläge dem AG auf dessen schriftliche Anfrage verbindlich und schriftlich sowie bezogen auf ein bestimmtes, uns bekanntes Bauvorhaben mitgeteilt haben. Diese Haftungsbeschränkungen gelten nicht für die Haftung wegen vorsätzlichen Verhaltens, für garantierte Beschaffenheitsmerkmale, wegen Verletzung des Lebens, des Körpers oder der Gesundheit oder nach dem Produkthaftungsgesetz. In jedem Falle bleibt der AG verpflichtet, unsere Vorschläge unter Einbeziehung unserer Ware auf die Eignung für den von ihm vorgesehenen konkreten Verwendungszweck hin zu untersuchen, ggf. durch Probeverarbeitung bzw. Anlegen einer Probefläche sowie unter Einbeziehung von Architekten, Fachingenieuren u. Ä. mehr. Mit Ausnahme von Geschäftsführern oder Prokuristen sind unsere Mitarbeiter nicht

berechtigt, von der schriftlichen Vereinbarung abweichende mündliche Abreden zu treffen. Entsprechendes gilt für die Überprüfung durchgeführter Arbeiten.

**VIII. Mängelrüge und Mängelrechte** Der AG bzw. bei Streckenlieferungen sein Abnehmer haben unsere Ware, auch bei Lieferung nach Muster, bzw. unsere Leistung unverzüglich nach ihrem Eintreffen bzw. ihrer Erbringung auf ihre Ordnungsmäßigkeit, so auch hinsichtlich Spezifikation und Menge, und Geeignetheit – ggf. durch Probeverarbeitung – hin zu untersuchen und eine evtl. Schlecht- oder Falschlieferung/-leistung oder Mehr-/Minder mengenlieferung unverzüglich schriftlich konkret zu reklamieren. Nicht offensichtliche Mängel sind nach Kenntnisnahme ebenfalls unverzüglich schriftlich konkret zu rügen. Bei Schlecht- oder Falschlieferung sind die Be- und Verarbeitung ebenso wie eine Weiterveräußerung unverzüglich zu unterlassen. Spätestens nach Ablauf von zwei Wochen, bei offensichtlichen Mängeln ab Eingang der Ware/Leistung, bei nicht offensichtlichen Mängeln ab deren Kenntnisnahme, gilt die Ware/Leistung als ordnungsgemäß genehmigt, sofern die Mängelrüge uns bis dahin nicht zugegangen ist. Bei Sachmängeln der gelieferten Gegenstände sind wir nach unserer innerhalb angemessener Frist zu treffenden Wahl zunächst zur Nachbesserung oder Ersatzlieferung verpflichtet und berechtigt. Wird die Ersatzlieferung gewählt, so hat der AG die mangelhafte Sache nach Maßgabe der §§ 346 bis 348 BGB zurückzugewähren. Im Falle des Fehlschlagens, d. h. der Unmöglichkeit, Unzumutbarkeit, Verweigerung oder unangemessenen Verzögerung der Nachbesserung oder Ersatzlieferung kann der AG vom Vertrag zurücktreten oder den Kaufpreis angemessen mindern. Sollten wir rechtlich verpflichtet sein, dem AG, ggf. auch als Rückgriffsanspruch gem. § 445a BGB, die i. S. d. § 439 III BGB erforderlichen Aufwendungen für das Entfernen der mangelhaften Ware und den Einbau der danach evtl. gelieferten Ersatzware zu ersetzen, so setzt diese Verpflichtung insgesamt voraus, dass im Zweifel vom AG detailliert darzulegen, durch Unterlagen zu belegen und demzufolge zu beweisen ist: **1.** die Ware in jedweder Hinsicht vor Einbau stets ordnungsgemäß transportiert und gelagert wurde, **2.** vor Einbau nicht in irgendeiner Form, von einem evtl. Zuschnitt abgesehen, verändert worden ist, **3.** die Ware unter Beachtung unserer Hinweise, Einbauvorschriften, Normen und sonstigen Vorgaben fachmännisch, ordnungsgemäß und entsprechend ihrer Art und ihrem üblichen Verwendungszweck eingebaut wurde, **4.** der Mangel trotz Beachtung der jeweiligen unverzüglichen Untersuchungs- und Rügepflicht bei der Anlieferung und einer erneuten Untersuchung kurz vor Einbau erst nach dem Einbau erkennbar war, **5.** wir unverzüglich schriftlich und konkret über den Mangel nach dessen Erkennen während des Einbaus informiert und auch über die weitere Abwicklung stets unverzüglich schriftlich unterrichtet wurden, **6.** uns die Möglichkeit eröffnet wurde, den Mangel vor Ort uneingeschränkt – ggf. auch unter Entnahme von Materialproben – zu analysieren, **7.** uns bei berechtigter Mängelrüge auf unsere schriftliche Aufforderung hin die Möglichkeit eingeräumt wurde, auf unsere Kosten den Mangel selber bzw. durch beauftragte geeignete Dritte beseitigen zu lassen, **8.** wir im Übrigen rechtzeitig die uneingeschränkte Möglichkeit erhalten haben, das Entfernen der mangelhaften Ware und den Einbau der Ersatzware vor Ort selber und/oder durch von uns beauftragte Dritte zu beobachten und, auch mit dem Recht der Entnahme von Materialproben, zu dokumentieren und **9.** im Übrigen die zur Mängelbeseitigung aufzuwendenden Kosten verhältnismäßig i. S. d. § 439 IV BGB sind. Soweit sich aus diesen AVB einschließlich der nachfolgenden Bestimmungen nichts anderes ergibt, haften wir im Übrigen bei einer Verletzung von vertraglichen und außervertraglichen Pflichten nach den gesetzlichen Vorschriften. Sofern es zur Mängelbeseitigung eingesetzt wird, ersetzen wir darüber hinaus durch Nachlieferung ordnungsgemäßen Materials in entsprechendem Umfang das mangelhafte Material. Wegen mangelhafter Teillieferungen kann der AG keine Mängelrechte bezüglich der übrigen, nicht mangelhaften Mengen geltend machen. Die Verjährung evtl. Mängelansprüche richtet sich nach den gesetzlichen Vorschriften.

**IX. Haftungsbeschränkung** Auf Schadensersatz haften wir – gleich, aus welchem Rechtsgrund – im Rahmen der Verschuldenshaftung bei Vorsatz und grober Fahrlässigkeit. Bei einfacher Fahrlässigkeit haften wir, vorbehaltlich gesetzlicher Haftungsbeschränkungen, nur für Schäden aus der Verletzung des Lebens, des Körpers oder der Gesundheit, sowie für Schäden aus der Verletzung einer wesentlichen Vertragspflicht (Verpflichtung, deren Erfüllung die ordnungsgemäße Durchführung des Vertrags überhaupt erst ermöglicht und auf deren Einhaltung der Vertragspartner regelmäßig vertraut und vertrauen darf). Soweit dem Grunde nach ein Schadensersatzanspruch besteht, ist die Haftung auf Schäden begrenzt, die bei Vertragsschluss als mögliche Folge einer Vertragsverletzung vorausgesehen wurden oder die bei Anwendung verkehrsisolierter Sorgfalt hätten vorausgesehen werden müssen. Mittlere Schäden und Folgeschäden, die Folge von Mängeln des Liefergegenstands sind, sind außerdem nur ersatzfähig, soweit solche Schäden bei bestimmungsgemäßer Verwendung des Liefergegenstands typischerweise zu erwarten sind.

**X. Eigentumsvorbehalt** Die von uns gelieferte Ware bleibt bis zur Erfüllung sämtlicher – auch künftiger – Ansprüche, die uns aus jedem Rechtsgrund gegen den AG jetzt oder künftig zustehen, unser Eigentum (= Vorbehaltsware). Auch wenn Zahlungen für besonders bezeichnete Forderungen geleistet werden, geht unser Eigentum nicht unter. Bei laufender Rechnung dient die Vorbehaltsware zur Sicherung unserer Saldoforderung, die auch evtl. Rückgriffsansprüche, insbesondere aus evtl. scheckmäßiger Haftung, umfasst. Be- und/oder Verarbeitung der Vorbehaltsware erfolgen für uns als Hersteller i. S. d. § 950 BGB, jedoch ohne uns zu verpflichten. Bei Verarbeitung mit anderen, uns nicht gehörenden Waren durch den AG steht uns das Miteigentum an der hergestellten Sache im Verhältnis des Rechnungswerts unserer verarbeiteten Vorbehaltsware zu der Summe der Rechnungswerte aller anderen bei der Herstellung verwendeten Waren zu (ebenfalls: = Vorbehaltsware). Wird unsere Ware mit anderen Gegenständen vermischert oder verbunden und erlischt dadurch unser Eigentum an der Vorbehaltsware entsprechend §§ 947, 948 BGB, so wird bereits jetzt vereinbart, dass das Eigentum des AG an dem vermischten Bestand oder der einheitlichen Sache im Umfang des Rechnungswerts unserer Vorbehaltsware auf uns übergeht und der AG diese Güter für uns unentgeltlich verwahrt, die dann ebenfalls Vorbehaltsware im Sinne dieser AVB sind. Der AG darf die Vorbehaltsware nur im gewöhnlichen Geschäftsverkehr zu seinen normalen Geschäftsbedingungen und solange er uns gegenüber nicht im Verzug ist, veräußern. Die diesbezüglichen Forderungen des AG gegen seinen Kunden – bei Be-/Verarbeitung bzw. Vermischung/Verbindung in entsprechender vorerwähnter anteiliger Höhe – werden bereits jetzt an uns in entsprechender Höhe abgetreten. Der AG ist berechtigt, diese Forderungen bis zu unserem jederzeit zulässigen und wirksamen Widerruf einzuziehen. Kommt der AG uns gegenüber in Zahlungsverzug, so sind wir berechtigt, die Einzugsermächtigung zu widerrufen und/oder die Herausgabe der Vorbehaltsware zu verlangen, ohne dass dem AG gegen diesen Herausgabeanspruch ein Zurückbehaltungsrecht zusteht und ohne dass wir hierdurch vom Vertrag zurücktreten. Im Falle des Widerrufs der Einzugsermächtigung sind wir berechtigt, den Drittschuldner von der Abtretung zu unterrichten und Zahlung an uns zu verlangen. Der AG ist verpflichtet, die zur Geltendmachung unserer Rechte erforderlichen Auskünfte unverzüglich zu erteilen und uns die erforderlichen Liefer- und Rechnungsunterlagen in Kopie auszuhandigen. Übersteigt der Wert der für uns bestehenden Sicherheiten unsere Forderungen nicht nur vorübergehend um insgesamt mehr als 10%, geben wir auf Verlangen des AG Sicherheiten in entsprechender Höhe nach unserer Wahl frei.

**XI. Exportkontrollvorschriften** Wir halten uns an die geltenden Exportkontrollvorschriften der EU, der USA, der UN und der Mitgliedstaaten, die den Verkauf bestimmter Produkte und Dienstleistungen an bestimmte Länder und einzelne Unternehmen und Personen verbieten. Der AG verpflichtet sich, beim Export der von uns gelieferten Bauprodukte die jeweils geltenden Exportkontrollvorschriften einzuhalten.

**XII. Verhaltenskodex** Wir betreiben einen Verhaltenskodex, der ein hohes Maß an Integrität für uns festlegt. Wir sind der Initiative des Globalen Pakts der Vereinten Nationen („Global Compact“) beigetreten, die den Konzern verpflichtet, grundlegende Verantwortlichkeiten in den Bereichen Menschenrechte, Arbeit, Umwelt und Korruptionsbekämpfung zu übernehmen. Wir erwarten, dass der AG die gleichen Grundsätze teilt. Wir betreiben ein Whistleblower-System, das es Dritten ermöglicht, schwerwiegende und sensible Bedenken hinsichtlich Verstößen gegen die Geschäftsethik zu melden. Mehr zum Verhaltenskodex für uns finden Sie unter [www.rockwoolgroup.com](http://www.rockwoolgroup.com).

**XIII. Urheberrecht** An sämtlichen unserer Texte, Darstellungen und Abbildungen jedweder Art etc., gleichgültig, in welcher Form (u. a. Druckschriften, Website, Verpackungen, Quellcodes) veröffentlicht, stehen uns die entsprechenden Urheber-, Nutzungs- und Verwertungsrechte zu, sodass deren Nutzung und Verwendung nur mit unserer ausdrücklichen vorherigen schriftlichen Zustimmung gestattet sind. Dies bedeutet, dass die geistigen und gewerblichen Schutzrechte an diesen Werken wie z. B. Design-, Marken-, Urheber-, Patent-, Domain-Namens-, Geschäftsgeheimnis- und andere geistige Eigentumsrechte, Verpackungen, Quellcode, Vorbereitungsmaterial und deren Benennung sowie alles, was wir im Zusammenhang mit den gelieferten Waren und Dienstleistungen entwickeln, ausschließlich uns zustehen.

**XIV. Anzuwendendes Recht** Es gilt deutsches materielles Recht unter Ausschluss der Bestimmungen des UN-Kaufrechts (CISG).

**XV. Gerichtsstand** Gerichtsstand für sämtliche sich zwischen den Parteien aus dem Vertragsverhältnis ergebenden Streitigkeiten ist unser satzungsmäßiger Sitz. Wir sind jedoch auch berechtigt, den AG vor dem zuständigen Gericht am Sitz des AG zu verklagen.

**XVI. Verschiedenes** Wir sind berechtigt, nach eigenem Ermessen Leistungen aus dem Vertragsverhältnis durch Dritte erbringen zu lassen. Die gesetzliche Verantwortlichkeit gemäß § 278 BGB bleibt unberührt. Wir sind berechtigt, Ansprüche aus dem Vertragsverhältnis ohne Zustimmung des AG an eine Tochtergesellschaft, ein verbundenes Unternehmen und/oder einen Dritten abzutreten.



**DEUTSCHE ROCKWOOL GmbH & Co. KG**

Rockwool Straße 37–41  
45966 Gladbeck  
T +49 (0) 2043 4080  
www.rockwool.de  
HR A 5510 Gelsenkirchen

**Angebote/Auftragservice**

T +49 (0) 2043 408231  
kundendienst@rockwool.com  
bestellungen@rockwool.com

**ROCKWOOL®**

BIM SOLUTION FINDER

www.bim.rockwool.de

Unsere technischen Informationen geben den derzeitigen Stand unseres Wissens und unserer Erfahrung wieder. Verwenden Sie bitte die jeweils neueste Auflage dieser Preisliste, denn Erfahrungs- und Wissensstand entwickeln sich stets weiter. In Zweifelsfällen setzen Sie sich bitte mit uns in Verbindung. Die beschriebenen Anwendungsbeispiele können besondere Verhältnisse des Einzelfalls nicht berücksichtigen und erfolgen daher ohne Haftung.

**Es gelten ausschließlich unsere umseitig abgedruckten Allgemeinen Verkaufs-, Lieferungs- und Zahlungsbedingungen.**

**Umwelt-Produktdeklaration**

Das Institut Bauen und Umwelt e.V. hat die Mineralwolle-Dämmstoffe der DEUTSCHEN ROCKWOOL mit dem konsequent auf internationale Standards abgestimmten Öko-Label Typ III zertifiziert. Diese Deklaration ist eine Umwelt-Produktdeklaration gemäß ISO 14025 und beschreibt die spezifische Umweltleistung von unkaschierten ROCKWOOL Steinwolle-Dämmstoffen in Deutschland. Sie macht Aussagen zum Energie- und Ressourceneinsatz und bezieht sich auf den gesamten Lebenszyklus der ROCKWOOL Dämmstoffe einschließlich Abbau der Rohstoffe, Herstellungsprozess und Recycling.

**RAL-Gütezeichen**

ROCKWOOL Steinwolle-Dämmstoffe sind mit dem RAL-Gütezeichen gekennzeichnet und damit als gesundheitlich unbedenklich bestätigt. Nach den strengen Kriterien der Güte- und Prüfbestimmungen der Gütegemeinschaft Mineralwolle e.V. unterliegen sie ständigen externen Kontrollen, die die Einhaltung der Kriterien des deutschen Gefahrstoffrechts und der Verordnung (EG) Nr. 1272/2008 garantieren. Biologische ROCKWOOL Steinwolle-Dämmstoffe bieten hervorragenden Wärme-, Kälte-, Schall- und Brandschutz bei hoher Sicherheit.

Für alle in Deutschland produzierten und vertriebenen Mineralwolle-Dämmstoffe gelten besonders hohe Anforderungen an deren Güte. Deshalb lässt die DEUTSCHE ROCKWOOL – wie alle anderen Mineralwolle-Dämmstoffhersteller – ihre Produkte in der Gütegemeinschaft Mineralwolle überwachen. Der Umgang mit Mineralwolle-Dämmstoffen ist in der Handlungsanleitung „Umgang mit Mineralwolle-Dämmstoffen“ des FMI Fachverband Mineralwolle-industrie e.V. beschrieben. Diese Handlungsanleitung wurde u. a. unter Mitwirkung der Arbeitsgemeinschaft der Bauberufsgenossenschaften erstellt und steht auf Anfrage jederzeit zur Verfügung.

