

Preisliste HT51

Haustechnik und Betriebstechnik 2022

EBERHARD BRAUMANDL
Technischer Isolierer
Wörth am Rhein

FÜR EINE BESSERE GEDÄMMTE WELT.

Mit Systemlösungen für die Technische Isolierung.



Die neue Preisliste für Produkte und Systeme der Technischen Isolierung 2022

Was ist neu? Was hat sich geändert?

Neuerungen im Überblick:

- Neu: **CLIMAVER A2 neto** ist ab jetzt in einer optimierten Produktversion verfügbar (neue Artikelnummer: 10854). Die **äußere** Aluminiumkaschierung wurde durch eine Alu-Kaschierung mit mattem Finish ersetzt, um störende Reflexion zu verringern. Auch die Kaschierung im **Inneren** des Kanals wurde weiterentwickelt: Das Glasseidengewebe bietet jetzt eine noch glattere und hygienischere Oberfläche und lässt sich mit weniger Kraftaufwand zuschneiden. Zudem wurde die Geometrie des Stufenfalzes optimiert, um die Passgenauigkeit der Verarbeitung weiter zu verbessern.
- Neu: **U CLIMLINER Slab Active** ersetzt U TECH Slab 2.0 G1. Die neue großformatige **ULTIMATE** Platte mit Glasseidengewebe-Kaschierung erfüllt die Hygienestandards gemäß VDI 6022 und ist bestens für die Innendämmung von Lüftungsleitungen sowie den Einsatz in Kulissenschalldämpfern geeignet.
- **Sortimentsanpassung:**
Die Kartuschen von Protect BSF und Protect BSK sind ab sofort nur noch paketweise erhältlich.

Zur schnelleren Orientierung haben wir für Sie in unserer Preisliste alle Produkte mit folgenden Symbolen gekennzeichnet. Produkte aus dem Hochleistungs-Dämmstoff **ULTIMATE** sind an den gleichen, orangefarbenen Symbolen noch schneller zu erkennen.



Download-Symbole führen direkt zum Datenblatt des jeweiligen Produkts.



Inhalt

Rohrschalen _____	8	CLIMAVER® A2 neto _____	38
08 _ U Protect Pipe Section Alu2		38 _ CLIMAVER® A2 neto Kanalsystem	
12 _ U TECH Pipe Section MT 4.0 [Protect 1000 S]		40 _ CLIMAVER® A2 neto System-Werkzeuge	
16 _ Protect Pipe Section BSR 90 Alu2		43 _ CLIMAVER® A2 neto METAL	
17 _ U TECH Pipe Section Mat MT 7.0 G1			
Lamellenmatten _____	18	Ergänzungsprodukte _____	44
18 _ CLIMCOVER Lamella Mat [ML 3]		44 _ Protect BSF - Brandschutzfarbe	
19 _ TECH Lamella Mat 2.0 [ML-DT]		44 _ Protect BSK - Brandschutzkleber	
		45 _ Protect Black Tape - Alu-Klebeband	
Drahtnetzmatten _____	20	45 _ FireProtect Screw - Brandschutzschraube	
20 _ TECH Wired Mat MT 4.0 [MD 2]		45 _ Protect Kennzeichnungsschild	
21 _ TECH Wired Mat MT 5.0 [MD 100]		46 _ PAM-GLOBAL® SVB-Verbinder	
22 _ U TECH Wired Mat MT 4.0		46 _ PAM-GLOBAL® SVB-Set MBS	
23 _ U TECH Wired Mat MT 6.0 X			
24 _ U Protect Wired Mat 4.0		Lose Mineralwolle _____	47
25 _ U Protect Wired Mat 4.0 Alu1		47 _ Protect BSW	
		47 _ TECH Loose Wool HT [Mineralwolle lose SL]	
Platten / Filze _____	26	Technische Informationen _____	48
26 _ U TECH Slab 2.0 V2 [U TPV 22]		48 _ Kundenspezifische Produktlösungen	
27 _ U CLIMLINER Slab Active [U KPG 22 Si]		49 _ GebäudeEnergieGesetz (GEG)	
28 _ U TECH Slab MT 3.1 Alu1 [U TPA 34]		50 _ CE-Kennzeichnung bei Technischen Isolierungen	
29 _ U TECH Slab MT 3.1 V2 [U TPV 34]		51 _ Das Ü-Zeichen geht, Keymark kommt	
30 _ U TECH Slab MT 3.1 [U TPN 34]		52 _ Die europäische Namensgebung	
31 _ U TFN 23 (AS) Si		53 _ ISOVER TECH - die richtige Lösung für jede Temperatur	
32 _ TECH Slab 2.5 [SPH 50 (AS) SI]		54 _ Elektronische Bestellsysteme bei ISOVER	
33 _ TECH Slab MT 4.0 [SP 90 T]		55 _ ISOVER Technische Isolierungen - nachhaltig und sicher	
34 _ TECH Slab MT 5.0 / MT 6.0 / HT 7.0 [SP 120 / SP 150 / SP 180]			
35 _ U Protect Slab 4.0 Alu1 [U TPA 66]			
36 _ U Protect Slab 4.0 [U TPN 66]			
37 _ U Protect Roll 3.1 Alu1 [U TFA 34]			

NEU

Brandschutzprodukte

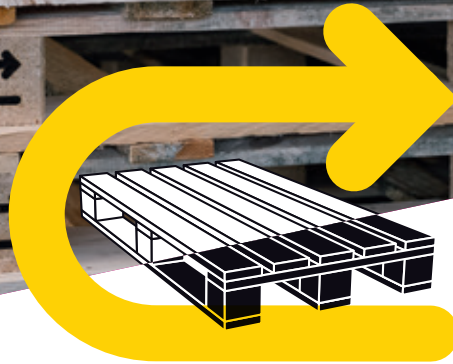
Rohrleitungen

- 08 _ U Protect Pipe Section Alu2
- 16 _ Protect Pipe Section BSR 90 Alu2
- 37 _ U Protect Roll 3.1 Alu1 [U TFA 34]
- 47 _ Protect BSW
- 46 _ PAM-GLOBAL® SVB-Verbinder
- 46 _ PAM-GLOBAL® SVB-Set MBS
- 45 _ Protect Kennzeichnungsschild

Lüftungsleitungen

- 28 _ U TECH Slab MT 3.1 Alu1 [U TPA 34]
- 35 _ U Protect Slab 4.0 Alu1 [U TPA 66]
- 36 _ U Protect Slab 4.0 [U TPN 66]
- 24 _ U Protect Wired Mat 4.0
- 25 _ U Protect Wired Mat 4.0 Alu1
- 44 _ Protect BSF - Brandschutzfarbe
- 44 _ Protect BSK - Brandschutzkleber
- 45 _ Protect Black Tape - Alu-Klebeband
- 45 _ FireProtect Screw - Brandschutzschraube
- 45 _ Protect Kennzeichnungsschild

In Zukunft: Mehrweg



Diese Paletten sind ausgezeichnet

ISOVER Mehrwegpaletten sind deutlich gekennzeichnet. Auf mehr müssen Sie nicht achten.

Mehrweg statt Einweg

Für Sie. Für uns. Für die Umwelt.

ISOVER macht aus Einwegpaletten Mehrwegpaletten.

Für bislang aufwendig zu entsorgende Einwegpaletten bietet ISOVER mit dem Logistikpartner Boomerang Retour GmbH jetzt eine nachhaltige Lösung an.

In der Summe KEINE Reste – KEINE Mühe – KEINE Kosten!

ISOVER macht mit der Boomerang Retour GmbH das Palettenhandling besonders wirtschaftlich, da sowohl die bisherigen Kosten als auch der Aufwand für Lagerung und Entsorgung entfallen.

Und die regelmäßige Abholung wird einfach per Klick oder Anruf organisiert. Ob bei Ihnen, bei Ihrem Kunden oder direkt von der Baustelle – entscheiden Sie nach Ihren individuellen Bedürfnissen.

Wertstoff statt Müll

ISOVER Mehrwegpaletten – kostenfreie Rückholung, regelmäßig und individuell nach Ihren Bedürfnissen abgestimmt. Wo und wie Sie es wollen. Gut für Sie, gut für uns alle.

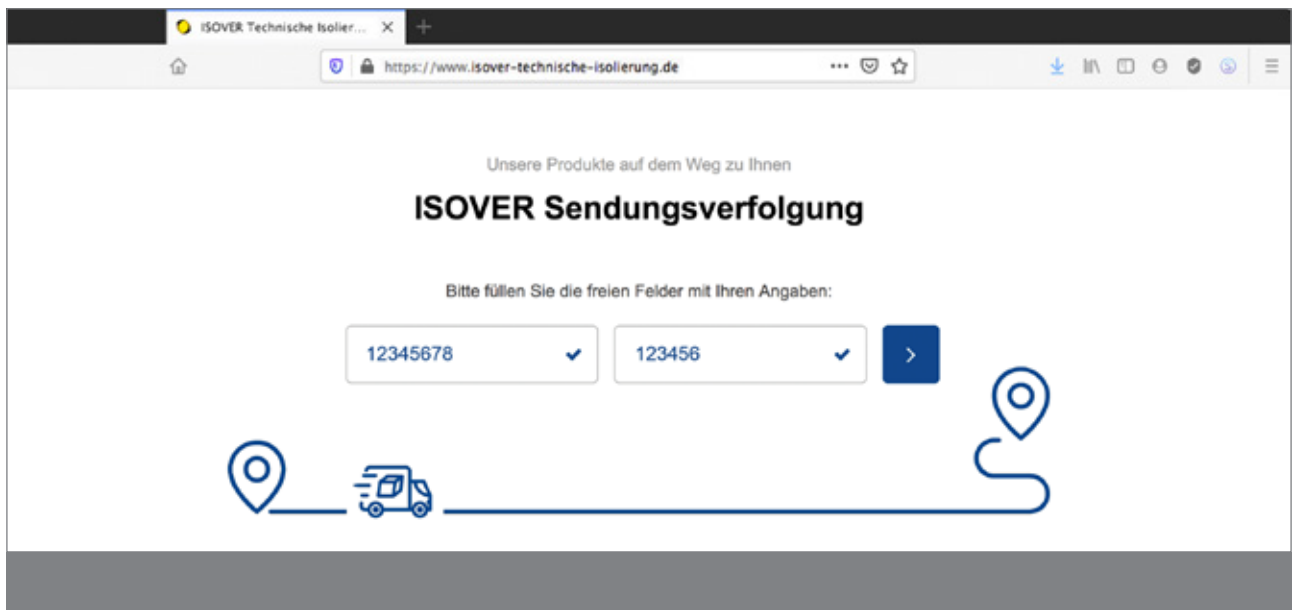
Kostenfreie Hotline **00800 2552 5551**

oder per E-Mail: retour@boomerang-retour.com

Online-Sendungsverfolgung

Den Status der Lieferung immer im Blick

Sie möchten sich jederzeit und unkompliziert über den Status Ihrer bevorstehenden Anlieferungen informieren lassen? Die neue ISOVER Sendungsverfolgung für Handelspartner bietet Ihnen ab sofort alle wichtigen Daten zu Ihrer Lieferung.



Ihre Vorteile auf einen Blick:

- Echtzeitinformationen rund um die Uhr abrufbar
- Auch mit optionaler Push-Mitteilung
- Keine Registrierung notwendig
- Keine App-Installation erforderlich
- Kürzere Wege bei Fragen zur Anlieferung

Einfach und bequem per Push-Option

Sobald der beladene Lkw eines unserer Werke verlässt, geht – sofern von Ihnen gewünscht – eine Push-Mitteilung an eine hierfür hinterlegte E-Mail-Adresse oder Mobilfunknummer. Sprechen Sie uns einfach an! Ihre Ansprechpartner im Innendienst richten den Service gerne für Sie ein.

An Bord jedes Lkws befindet sich zudem ein Telematik-System, welches das sogenannte Geofencing ermöglicht: Erreicht die Lieferung eine bestimmte räumliche Grenze, wird erneut eine Nachricht ausgelöst, die das baldige Eintreffen der Lieferung auf der Baustelle oder am Lager ankündigt.



Neugierig? Gleich reinschauen: [isover-technische-isolierung.de](https://www.isover-technische-isolierung.de)



ISOVER
SAINT-GOBAIN



BRAND- UND WÄRMESCHUTZ

Die **2-in-1-Rohrschalen**: mit Brandschutz R 90 bis R 120 und Top-Wärmeschutz von $\lambda_R = 0,035 \text{ W}/(\text{m}\cdot\text{K})$ in allen Dämmdicken. Für brennbare und nichtbrennbare Rohrleitungen. Für Planer mit Anspruch. Für Isolierer mit wenig Zeit. Hand drauf!





IN BESTEN HÄNDEN



ULTIMATE
Die bessere Steinwolle



Rohrschalen

Lamellenmatten

Drahtnetzmatte

Platten / Filze

CLIMAVER®

Ergänzungsprodukte

Lose Mineralwolle

Techn. Informationen

1. Rohrschalen



U Protect Pipe Section Alu2

Schmelzpunkt
> 1000 °C



Mineralwollschale aus ULTIMATE aluminiumkaschiert

Palette (PAL) + Paket (PK)

Rabattgruppen U2, N8 | Bonusgruppe Technik (T)

www.blauer-engel.de/uz132

2-in-1-Lösung für Brand- und Wärmeschutz von Rohrleitungen und -durchführungen aller Art in der Haus- und Betriebstechnik

R 30 / 90 / 120

Wärmeleitfähigkeiten in Abhängigkeit von der Mitteltemperatur nach DIN EN ISO 8497, gemessen am Rohr, für ISOVER Mineralwollschalen U Protect Pipe Section Alu2




t _m [°C]	40	100	150	200	300
λ _{R,R} [W/(m·K)]	0,035	0,043	0,052	0,062	0,092




Äußerer Rohr-Ø in mm	Bestell-Nr. 7492...* Dämmdicke 20 mm			Bestell-Nr. 7493...* Dämmdicke 30 mm			Bestell-Nr. 7494...* Dämmdicke 40 mm			Bestell-Nr. 7495...* Dämmdicke 50 mm			Bestell-Nr. 7496...* Dämmdicke 60 mm		
	Lieferfähig innerhalb	lfdm/ Paket	EURO/ lfdm	Lieferfähig innerhalb	lfdm/ Paket	EURO/ lfdm	Lieferfähig innerhalb	lfdm/ Paket	EURO/ lfdm	Lieferfähig innerhalb	lfdm/ Paket	EURO/ lfdm	Lieferfähig innerhalb	lfdm/ Paket	EURO/ lfdm
	lfdm/ Palette			lfdm/ Palette			lfdm/ Palette			lfdm/ Palette			lfdm/ Palette		
15	A	57,6 1.036,8	5,60	B	30,0 540,0	8,95	B	19,2 245,6	12,05						
18	A	50,4 907,2	6,05	B	28,8 518,4	9,05	B	28,8 345,6	12,20						
22	A	43,2 777,6	6,35	A	24,0 432,0	9,10	B	14,4 259,2	13,25	B	18,0 216,0	14,95			
28	A	36,0 648,0	6,75	A	19,2 345,6	10,30	B	19,2 230,4	14,20	B	14,4 172,8	17,90	B	10,8 129,6	25,35
35	A	30,0 540,0	7,90	A	19,2 345,6	10,85	B	10,8 194,4	15,10	B	10,8 129,6	19,35	B	10,8 129,6	26,00
42	A	24,0 432,0	8,50	A	14,4 259,2	11,75	A	10,8 194,4	15,60	B	10,8 129,6	20,25	B	9,6 115,2	26,70
48	B	19,2 345,6	9,10	A	24,0 288,0	12,65	A	9,6 172,8	16,85	B	10,8 129,6	21,15	C	9,6 115,2	27,00
54	B	28,8 345,6	9,40	A	19,2 230,4	13,40	B	10,8 129,6	17,75	A	10,8 129,6	21,85	B	4,8 86,4	27,15
60	B	27,6 331,2	10,75	A	19,2 230,4	13,90	A	10,8 129,6	18,95	A	9,6 115,2	22,90	A	4,8 86,4	27,30
64	C	24,0 288,0	11,25	B	18,0 216,0	15,45	B	10,8 129,6	19,20	B	9,6 115,2	23,75	B	4,8 86,4	28,95
70	B	19,2 230,4	12,80	B	14,4 172,8	16,00	B	10,8 129,6	19,95	B	9,6 115,2	24,40	C	4,8 86,4	29,60
76	B	19,2 230,4	13,40	A	14,4 172,8	17,05	A	10,8 129,6	20,15	A	4,8 86,4	24,65	A	6,0 72,0	30,80

Vorgeschriebene Minstdämmdicke nach GEG für Kupferrohre nach DIN EN 1057 bzw. Stahlrohre nach DIN EN 10255 (mittlere Reihe). Im Zweifelsfall ist zu prüfen, ob die Anforderungen der GEG mit den angegebenen Dämmdicken erfüllt werden.

200 % GEG

C **Lieferzeit auf Anfrage. Mindestabnahmemenge erforderlich.**

-  • nichtbrennbar, Euroklasse A_{2L}-s1, d0
- Schmelzpunkt > 1.000 °C
- geprüft für Rohrdurchführungen **brennbarer und nichtbrennbarer** Rohre R 30 bis R 120
- zugelassen für den Schiffbau
-  • Rechenwert der Wärmeleitfähigkeit nach GEG $\lambda_R = 0,035 \text{ W}/(\text{m}\cdot\text{K})$ **in allen Dämmdicken**
- GEG-konforme Ausführung der Rohrleitungs-dämmung
- obere Anwendungsgrenztemperatur: 620 °C
-  • hochreißfeste Aluminiumkaschierung mit Überlappung und Selbstklebestreifen mit Fingerlift
- diffusionsäquivalente Luftschichtdicke $s_d \geq 200 \text{ m}$

-  • bis zu 50 % leichter als herkömmliche Brandschutzschalen
-  • verarbeitungsfreundliche Länge von 1,20 m
- Wärme- und Brandschutz von Rohrleitungen mit einem Produkt umsetzbar
-  • Dämmstoffkennziffer 10.04.03.99.99
- Bezeichnungsschlüssel:
MW-EN14303-T8-ST(+)-620-WS1-MV2-CL10 (Außendurchmesser < 150 mm)
MW-EN14303-T9-ST(+)-620-WS1-MV2-CL10 (Außendurchmesser $\geq 150 \text{ mm}$)
- AS-Qualität (Chloridgehalt $\leq 10 \text{ ppm}$), hydrophobiert, frei von korrosionsfördernden Stoffen
- LABS-konform

Bestell-Nr. 7497...* Dämmdicke 70 mm			Bestell-Nr. 7498...* Dämmdicke 80 mm			Bestell-Nr. 7499...* Dämmdicke 90 mm			Bestell-Nr. 7490...* Dämmdicke 100 mm			Bestell-Nr. 7491...* Dämmdicke 120 mm			Äußerer Rohr- \varnothing in mm
Lieferfähig innerhalb	lfdm/ Paket	EURO/ lfdm	Lieferfähig innerhalb	lfdm/ Paket	EURO/ lfdm	Lieferfähig innerhalb	lfdm/ Paket	EURO/ lfdm	Lieferfähig innerhalb	lfdm/ Paket	EURO/ lfdm	Lieferfähig innerhalb	lfdm/ Paket	EURO/ lfdm	
lfdm/ Palette			lfdm/ Palette			lfdm/ Palette			lfdm/ Palette			lfdm/ Palette			
															15
															18
															22
															28
															35
			B	6,0 72,0	34,15										42
			B	4,8 57,6	35,65				B	3,6 43,2	43,65				48
									B	3,6 43,2	47,35				54
B	4,8 57,6	33,90							B	1,2 48,0	54,30	B	1,2 38,4	59,30**	60
C	4,8 57,6	34,95													64
C	4,8 57,6	36,35													70
A	4,8 57,6	36,40	B	4,8 57,6	45,45				B	1,2 38,4	56,15				76

Weitere Abmessungen auf Anfrage. **Mindestabnahmemenge erforderlich.**

 * Die durch Punkte angedeuteten letzten drei Ziffern der Bestell-Nr. ergeben sich aus dem äußeren Rohr- \varnothing .
Beispiel: Dämmdicke 30 mm, \varnothing 28 mm = 749 3 028 oder Dämmdicke 100 mm, \varnothing 108 mm = 749 0 108.
** Abweichende Bestell-Nr. für Dämmdicke 120 mm, \varnothing 60 mm: 749 1 260.



U Protect Pipe Section Alu2



Mineralwollschale aus ULTIMATE aluminiumkaschiert

Palette (PAL) + Paket (PK)
Rabattgruppen U2, N8 | Bonusgruppe Technik (T)

www.blauer-engel.de/uz132

2-in-1-Lösung für Brand- und Wärmeschutz von Rohrleitungen und -durchführungen aller Art in der Haus- und Betriebstechnik




R 30 / 90 / 120




Wärmeleitfähigkeiten in Abhängigkeit von der Mitteltemperatur nach DIN EN ISO 8497, gemessen am Rohr, für ISOVER Mineralwollschalen U Protect Pipe Section Alu2					
t _m [°C]	40	100	150	200	300
λ _{N,R} [W/(m·K)]	0,035	0,043	0,052	0,062	0,092

Äußerer Rohr-ø in mm	Bestell-Nr. 7492...* Dämmdicke 20 mm			Bestell-Nr. 7493...* Dämmdicke 30 mm			Bestell-Nr. 7494...* Dämmdicke 40 mm			Bestell-Nr. 7495...* Dämmdicke 50 mm			Bestell-Nr. 7496...* Dämmdicke 60 mm		
	Lieferfähig innerhalb	Ildm/ Paket	EURO/ Ildm	Lieferfähig innerhalb	Ildm/ Paket	EURO/ Ildm	Lieferfähig innerhalb	Ildm/ Paket	EURO/ Ildm	Lieferfähig innerhalb	Ildm/ Paket	EURO/ Ildm	Lieferfähig innerhalb	Ildm/ Paket	EURO/ Ildm
89	B	16,8 201,6	15,15	B	10,8 129,6	17,65	A	9,6 115,2	22,55	A	4,8 86,4	26,85	B	4,8 57,6	33,20
102				B	9,6 115,2	18,80	B	7,2 86,4	24,25**	B	6,0 72,0	28,60	C	4,8 57,6	34,00
108				B	9,6 115,2	19,55	C	7,2 86,4	24,55***	B	6,0 72,0	29,20	C	4,8 57,6	35,05
114				A	7,2 86,4	20,10	A	6,0 72,0	25,20	A	4,8 57,6	30,25	B	4,8 57,6	36,35
133				B	6,0 72,0	22,00	B	4,8 57,6	27,70	B	4,8 57,6	33,05	C	3,6 43,2	38,40
140				B	6,0 72,0	25,05	A	4,8 57,6	30,80	B	3,6 43,2	34,30	B	1,2 48,0	40,95
159				B	4,8 57,6	27,75	C	4,8 57,6	34,00	B	3,6 43,2	36,25	B	1,2 38,4	42,80
168				B	4,8 57,6	33,05	B	3,6 43,2	39,00	A	1,2 48,0	47,00	B	1,2 38,4	56,15
219				C	1,2 38,4	40,05	B	1,2 38,4	46,55	B	1,2 33,6	56,30	B	1,2 28,8	65,55
273				C	1,2 28,8	47,95	C	1,2 21,6	55,05	B	1,2 21,6	65,70	C	1,2 21,6	77,60
324										C	1,2 19,2	86,45			

Vorgeschriebene Mindestdämmdicke nach GEG für Kupferrohre nach DIN EN 1057 bzw. Stahlrohre nach DIN EN 10255 (mittlere Reihe). Im Zweifelsfall ist zu prüfen, ob die Anforderungen der GEG mit den angegebenen Dämmdicken erfüllt werden.


C Lieferzeit auf Anfrage. Mindestabnahmemenge erforderlich.

-  • nichtbrennbar, Euroklasse A2_L-s1, d0
- Schmelzpunkt > 1.000 °C
- geprüft für Rohrdurchführungen **brennbarer und nichtbrennbarer** Rohre R 30 bis R 120
- zugelassen für den Schiffbau
-  • Rechenwert der Wärmeleitfähigkeit nach GEG $\lambda_R = 0,035 \text{ W}/(\text{m}\cdot\text{K})$ **in allen Dämmdicken**
- GEG-konforme Ausführung der Rohrleitungs-dämmung
- obere Anwendungsgrenztemperatur: 620 °C
-  • hochreißfeste Aluminiumkaschierung mit Überlappung und Selbstklebestreifen mit Fingerlift
- diffusionsäquivalente Luftschichtdicke $s_d \geq 200 \text{ m}$

-  • bis zu 50 % leichter als herkömmliche Brandschutzschalen
-  • verarbeitungsfreundliche Länge von 1,20 m
- Wärme- und Brandschutz von Rohrleitungen mit einem Produkt umsetzbar
-  • Dämmstoffkennziffer 10.04.03.99.99
- Bezeichnungsschlüssel:
MW-EN14303-T8-ST(+)-620-WS1-MV2-CL10 (Außendurchmesser < 150 mm)
MW-EN14303-T9-ST(+)-620-WS1-MV2-CL10 (Außendurchmesser $\geq 150 \text{ mm}$)
- AS-Qualität (Chloridgehalt $\leq 10 \text{ ppm}$), hydrophobiert, frei von korrosionsfördernden Stoffen
- LABS-konform

Bestell-Nr. 7497...* Dämmdicke 70 mm			Bestell-Nr. 7498...* Dämmdicke 80 mm			Bestell-Nr. 7499...* Dämmdicke 90 mm			Bestell-Nr. 7490...* Dämmdicke 100 mm			Bestell-Nr. 7492...* Dämmdicke 120 mm			Äußerer Rohr- \varnothing in mm
Lieferfähig innerhalb	lfdm/Paket	EURO/lfdm	Lieferfähig innerhalb	lfdm/Paket	EURO/lfdm	Lieferfähig innerhalb	lfdm/Paket	EURO/lfdm	Lieferfähig innerhalb	lfdm/Paket	EURO/lfdm	Lieferfähig innerhalb	lfdm/Paket	EURO/lfdm	
B	4,8 57,6	39,15	A	3,6 43,2	45,95	B	1,2 48,0	56,65	B	1,2 38,4	57,20				89
B	3,6 43,2	41,40	C	1,2 48,0	47,35				B	1,2 38,4	58,85				102
C	3,6 43,2	42,70	B	1,2 48,0	48,45				B	1,2 38,4	59,45				108
C	3,6 43,2	43,40	B	1,2 38,4	48,70				A	1,2 38,4	61,15				114
C	1,2 38,4	46,65	C	1,2 38,4	52,80				B	1,2 28,8	64,75				133
C	1,2 38,4	47,35	B	1,2 38,4	54,90				A	1,2 28,8	67,05				140
C	1,2 38,4	51,05	B	1,2 33,6	58,80				B	1,2 21,6	69,80	C	1,2 21,6	100,10	159
B	1,2 38,4	65,60	B	1,2 28,8	76,45				A	1,2 21,6	89,50	C	1,2 19,2	119,25	168
C	1,2 21,6	80,70	B	1,2 21,6	88,20				A	1,2 19,2	108,00	C	1,2 14,4	146,00	219
C	1,2 19,2	89,50	C	1,2 19,6	100,10				B	1,2 14,4	123,00				273
															324

Weitere Abmessungen auf Anfrage. **Mindestabnahmemenge erforderlich.**

 * Die durch Punkte angedeuteten letzten drei Ziffern der Bestell-Nr. ergeben sich aus dem äußeren Rohr- \varnothing .
Beispiel: Dämmdicke 30 mm, \varnothing 28 mm = 749 3 028 oder Dämmdicke 100 mm, \varnothing 108 mm = 749 0 108.
** Abweichende Bestell-Nr. für Dämmdicke 40 mm, \varnothing 102 mm: 769 4 102.
*** Abweichende Bestell-Nr. für Dämmdicke 40 mm, \varnothing 108 mm: 769 4 108.



U TECH Pipe Section MT 4.0
[Protect 1000 S]



www.blauer-engel.de/uz132

Mineralwollschale aus ULTIMATE

Palette (PAL) + Paket (PK)
Rabattgruppen U1, N9 | Bonusgruppe Technik (T)



Zur Dämmung von Rohrleitungen aller Art in der Haus- und Betriebstechnik




Wärmeleitfähigkeiten in Abhängigkeit von der Mitteltemperatur nach DIN EN ISO 8497, gemessen am Rohr, für ISOVER Mineralwollschalen U TECH Pipe Section MT 4.0					
t _m [°C]	40	100	150	200	300
λ _{N,R} [W/(m·K)]	0,035	0,043	0,052	0,062	0,092

Äußerer Rohr-ø in mm	Bestell-Nr. 7432...* Dämmdicke 20 mm			Bestell-Nr. 7433...* Dämmdicke 30 mm			Bestell-Nr. 7434...* Dämmdicke 40 mm			Bestell-Nr. 7435...* Dämmdicke 50 mm			Bestell-Nr. 7436...* Dämmdicke 60 mm		
	Lieferfähig innerhalb	lfdm/ Paket	EURO/ lfdm	Lieferfähig innerhalb	lfdm/ Paket	EURO/ lfdm	Lieferfähig innerhalb	lfdm/ Paket	EURO/ lfdm	Lieferfähig innerhalb	lfdm/ Paket	EURO/ lfdm	Lieferfähig innerhalb	lfdm/ Paket	EURO/ lfdm
		lfdm/ Palette			lfdm/ Palette			lfdm/ Palette			lfdm/ Palette			lfdm/ Palette	
15	B	57,6 1.036,8	4,60	C	30,0 540,0	7,75									
18	A	50,4 907,2	4,65	B	28,8 518,4	7,95	C	28,8 345,6	10,60						
22	A	43,2 777,6	4,75	B	24,0 432,0	8,20	B	14,4 259,2	11,75	B	18,0 216,0	17,90	C	10,8 129,6	25,15
28	A	36,0 648,0	4,85	A	19,2 345,6	8,30	B	19,2 230,4	12,15	B	14,4 172,8	18,00	C	10,8 129,6	25,60
35	B	30,0 540,0	5,80	A	19,2 345,6	9,15	B	10,8 194,4	13,50	B	10,8 129,6	18,45	C	10,8 129,6	26,20
42	B	24,0 432,0	6,70	A	14,4 259,2	10,30	B	10,8 194,4	14,55	B	10,8 129,6	19,50	C	9,6 115,2	26,70
48	B	19,2 345,6	7,25	B	24,0 288,0	10,65	B	9,6 172,8	14,75	B	10,8 129,6	20,10	C	9,6 115,2	27,35
54	C	28,8 345,6	7,95	B	19,2 230,4	11,30	B	10,8 129,6	15,50	B	10,8 129,6	21,00	C	4,8 86,4	27,50
60	B	27,6 331,2	8,75	A	19,2 230,4	11,65	A	10,8 129,6	16,40	A	9,6 115,2	21,25	B	4,8 86,4	27,85
64	C	24,0 288,0	9,80	C	18,0 216,0	12,10	B	10,8 129,6	17,30	B	9,6 115,2	22,50	C	4,8 86,4	28,40
70				C	14,4 172,8	13,25	C	10,8 129,6	17,65	C	9,6 115,2	23,45	C	4,8 86,4	28,50
76	B	19,2 230,4	13,25	B	14,4 172,8	13,65	A	10,8 129,6	18,70	A	4,8 86,4	24,25	B	6,0 72,0	29,80

Vorgeschriebene Mindestdämmdicke nach GEG für Kupferrohre nach DIN EN 1057 bzw. Stahlrohre nach DIN EN 10255 (mittlere Reihe). Im Zweifelsfall ist zu prüfen, ob die Anforderungen der GEG mit den angegebenen Dämmdicken erfüllt werden.


Lieferzeit auf Anfrage. Mindestabnahmemenge erforderlich.

-  • nichtbrennbar, Euroklasse A1_L
- Schmelzpunkt > 1.000 °C
- geprüft für Rohrdurchführungen nichtbrennbarer Rohre R 30
- geprüft für Rohrdurchführungen nichtbrennbarer Rohre R 30 bis R 120 in Kombination mit Protect Pipe Section BSR 90 Alu2 und Protect BSW
- zugelassen für den Schiffbau
-  • Rechenwert der Wärmeleitfähigkeit nach GEG $\lambda_R = 0,035 \text{ W}/(\text{m}\cdot\text{K})$ **in allen Dämmdicken**
- GEG-konforme Ausführung der Rohrleitungs-dämmung
- obere Anwendungsgrenztemperatur: 660 °C

-  • bis zu 50 % leichter als herkömmliche Rohrschalen
-  • verarbeitungsfreundliche Länge 1,20 m
-  • Dämmstoffkennziffer 10.04.03.99.99
- Bezeichnungsschlüssel:
MW-EN14303-T8-ST(+)
660-WS1-CL10 (Außendurchmesser < 150 mm)
MW-EN14303-T9-ST(+)
660-WS1-CL10 (Außendurchmesser ≥ 150 mm)
- AS-Qualität (Chloridgehalt ≤ 10 ppm), hydrophobiert, sulfidarm, frei von korrosionsfördernden Stoffen
- LABS-konform

Bestell-Nr. 7437...* Dämmdicke 70 mm			Bestell-Nr. 7438...* Dämmdicke 80 mm			Bestell-Nr. 7439...* Dämmdicke 90 mm			Bestell-Nr. 7430...* Dämmdicke 100 mm			Bestell-Nr. 7432...* Dämmdicke 120 mm			Äußerer Rohr-Ø in mm
Lieferfähig innerhalb	lfdm./Paket	EURO/lfdm	Lieferfähig innerhalb	lfdm./Paket	EURO/lfdm	Lieferfähig innerhalb	lfdm./Paket	EURO/lfdm	Lieferfähig innerhalb	lfdm./Paket	EURO/lfdm	Lieferfähig innerhalb	lfdm./Paket	EURO/lfdm	
lfdm./Palette			lfdm./Palette			lfdm./Palette			lfdm./Palette			lfdm./Palette			
															15
															18
															22
															28
															35
			C	6,0	43,65										42
			C	72,0											48
			C	4,8	44,00										54
			C	57,6											60
B	4,8	35,20													64
	57,6														70
C	4,8	35,65													76
	57,6														
C	4,8	36,50	B	4,8	45,75										
	57,6			57,6											
B	4,8	37,05	B	4,8	46,55										
	57,6			57,6					C	1,2	67,65				
										38,4					

Weitere Abmessungen auf Anfrage. **Mindestabnahmemenge erforderlich.**

 * Die durch Punkte angedeuteten letzten drei Ziffern der Bestell-Nr. ergeben sich aus dem äußeren Rohr-Ø. Beispiel: Dämmdicke 30 mm, Ø 28 mm: 743 3 028 oder Dämmdicke 100 mm, Ø 108 mm: 743 0 108.



U TECH Pipe Section MT 4.0
[Protect 1000 S]



www.blauer-engel.de/uz132

Mineralwollschale aus ULTIMATE

Palette (PAL) + Paket (PK)

Rabattgruppen U1, N9 | Bonusgruppe Technik (T)



Zur Dämmung von Rohrleitungen aller Art in der Haus- und Betriebstechnik




Wärmeleitfähigkeiten in Abhängigkeit von der Mitteltemperatur nach DIN EN ISO 8497, gemessen am Rohr, für ISOVER Mineralwollschalen U TECH Pipe Section MT 4.0					
t _m [°C]	40	100	150	200	300
λ _{N,R} [W/(m·K)]	0,035	0,043	0,052	0,062	0,092

Äußerer Rohr-ø in mm	Bestell-Nr. 7432...* Dämmdicke 20 mm			Bestell-Nr. 7433...* Dämmdicke 30 mm			Bestell-Nr. 7434...* Dämmdicke 40 mm			Bestell-Nr. 7435...* Dämmdicke 50 mm			Bestell-Nr. 7436...* Dämmdicke 60 mm		
	Lieferfähig innerhalb	lfdm/ Paket	EURO/ lfdm	Lieferfähig innerhalb	lfdm/ Paket	EURO/ lfdm	Lieferfähig innerhalb	lfdm/ Paket	EURO/ lfdm	Lieferfähig innerhalb	lfdm/ Paket	EURO/ lfdm	Lieferfähig innerhalb	lfdm/ Paket	EURO/ lfdm
		lfdm/ Palette	lfdm/ Palette		lfdm/ Palette	lfdm/ Palette		lfdm/ Palette	lfdm/ Palette		lfdm/ Palette				
89	B	16,8 201,6	14,55	B	10,8 129,6	14,90	A	9,6 115,2	19,85	A	4,8 86,4	25,40	B	4,8 57,6	32,20
102				C	9,6 115,2	16,65	C	7,2 86,4	21,85**	C	6,0 72,0	28,05	C	4,8 57,6	34,50
108				B	9,6 115,2	17,10	C	7,2 86,4	22,40***	C	6,0 72,0	28,50	C	4,8 57,6	35,65
114				B	7,2 86,4	17,45	B	6,0 72,0	23,35	A	4,8 57,6	29,70	B	4,8 57,6	36,50
133				B	6,0 72,0	19,40	B	4,8 57,6	25,15	C	4,8 57,6	31,95	C	3,6 43,2	39,25
140				B	6,0 72,0	20,10	B	4,8 57,6	26,45	B	3,6 43,2	33,50	B	1,2 48,0	40,85
159				B	4,8 57,6	21,85	C	4,8 57,6	28,50	C	3,6 43,2	35,65	C	1,2 38,4	43,65
168				B	4,8 57,6	37,55	B	3,6 43,2	48,75	A	1,2 48,0	49,85	B	1,2 38,4	60,75
219				B	1,2 38,4	50,10	B	1,2 38,4	59,20	B	1,2 33,6	62,60	C	1,2 28,8	71,60
273				B	1,2 28,8	58,90	B	1,2 21,6	67,75	B	1,2 21,6	80,50	B	1,2 21,6	93,55
324										C	1,2 19,2	91,90	C	1,2 19,2	106,55

Vorgeschriebene Minstdämmdicke nach GEG für Kupferrohre nach DIN EN 1057 bzw. Stahlrohre nach DIN EN 10255 (mittlere Reihe). Im Zweifelsfall ist zu prüfen, ob die Anforderungen der GEG mit den angegebenen Dämmdicken erfüllt werden.

C Lieferzeit auf Anfrage. Mindestabnahmemenge erforderlich.

-  • nichtbrennbar, Euroklasse A_{1L}
- Schmelzpunkt > 1.000 °C
- geprüft für Rohrdurchführungen nichtbrennbarer Rohre R 30
- geprüft für Rohrdurchführungen nichtbrennbarer Rohre R 30 bis R 120 in Kombination mit Protect Pipe Section BSR 90 Alu2 und Protect BSW
- zugelassen für den Schiffbau
-  • Rechenwert der Wärmeleitfähigkeit nach GEG $\lambda_R = 0,035 \text{ W}/(\text{m}\cdot\text{K})$ **in allen Dämmdicken**
- GEG-konforme Ausführung der Rohrleitungs-dämmung
- obere Anwendungsgrenztemperatur: 660 °C

-  • bis zu 50 % leichter als herkömmliche Rohrschalen
-  • verarbeitungsfreundliche Länge 1,20 m
-  • Dämmstoffkennziffer 10.04.03.99.99
- Bezeichnungsschlüssel:
MW-EN14303-T8-ST(+)
660-WS1-CL10 (Außendurchmesser < 150 mm)
MW-EN14303-T9-ST(+)
660-WS1-CL10 (Außendurchmesser ≥ 150 mm)
- AS-Qualität (Chloridgehalt ≤ 10 ppm), hydrophobiert, sulfidarm, frei von korrosionsfördernden Stoffen
- LABS-konform

Bestell-Nr. 7437...* Dämmdicke 70 mm			Bestell-Nr. 7438...* Dämmdicke 80 mm			Bestell-Nr. 7439...* Dämmdicke 90 mm			Bestell-Nr. 7430...* Dämmdicke 100 mm			Bestell-Nr. 7432...* Dämmdicke 120 mm			Äußerer Rohr-ø in mm
Lieferfähig innerhalb	lfdm/ Paket	EURO/ lfdm	Lieferfähig innerhalb	lfdm/ Paket	EURO/ lfdm	Lieferfähig innerhalb	lfdm/ Paket	EURO/ lfdm	Lieferfähig innerhalb	lfdm/ Paket	EURO/ lfdm	Lieferfähig innerhalb	lfdm/ Paket	EURO/ lfdm	
	lfdm/ Palette			lfdm/ Palette			lfdm/ Palette			lfdm/ Palette			lfdm/ Palette		
C	4,8 57,6	40,15	A	3,6 43,2	46,90	C	1,2 48,0	58,20	B	1,2 38,4	68,25				89
C	3,6 43,2	42,35	C	1,2 48,0	50,60				C	1,2 38,4	69,40				102
C	3,6 43,2	43,65	C	1,2 48,0	51,70				C	1,2 38,4	70,80				108
B	3,6 43,2	44,55	C	1,2 38,4	53,25				B	1,2 38,4	71,60				114
C	1,2 38,4	48,00	C	1,2 38,4	57,05				C	1,2 28,8	76,80				133
C	1,2 38,4	49,20	C	1,2 38,4	58,80				C	1,2 28,8	79,00				140
C	1,2 38,4	52,10	C	1,2 33,6	61,90				C	1,2 21,6	82,70	C	1,2 21,6	115,35	159
B	1,2 38,4	72,60	C	1,2 28,8	85,80				B	1,2 21,6	115,20	C	1,2 19,2	148,05	168
C	1,2 21,6	85,30	C	1,2 21,6	101,35				B	1,2 19,2	133,35	C	1,2 14,4	172,50	219
C	1,2 19,2	107,50	C	1,2 19,6	121,95				C	1,2 14,4	155,65				273
															324

Weitere Abmessungen auf Anfrage. **Mindestabnahmemenge erforderlich.**

 * Die durch Punkte angedeuteten letzten drei Ziffern der Bestell-Nr. ergeben sich aus dem äußeren Rohr-ø. Beispiel: Dämmdicke 30 mm, ø 28 mm: 743 3 028 oder Dämmdicke 100 mm, ø 108 mm: 743 0 108.
 ** Abweichende Bestell-Nr. für Dämmdicke 40 mm, ø 102 mm: 763 4 102.
 *** Abweichende Bestell-Nr. für Dämmdicke 40 mm, ø 108 mm: 763 4 108.



Protect Pipe Section BSR 90 Alu2

Schmelzpunkt
> 1000 °C

LABS
konform



Brandschutzrohrschale aus Steinwolle aluminiumkaschiert

Paket (PK)

Rabattgruppe GU | Bonusgruppe Technik (T)

Für Rohrdurchführungen R 30 bis R 120

R 30 / 90 / 120

Wärmeleitfähigkeiten in Abhängigkeit von der Mitteltemperatur nach DIN EN ISO 8497, gemessen am Rohr, für ISOVER Mineralwollschalen Protect Pipe Section BSR 90 Alu2					
t _m [°C]	50	100	150	200	300
λ _{N,R} [W/(m·K)]	0,049	0,056	0,065	0,076	0,108



- nichtbrennbar, Baustoffklasse A2
- Schmelzpunkt > 1.000 °C
- geprüft für Rohrdurchführungen R 30 bis R 120 in Kombination mit Protect BSW



- hochreißfeste Aluminiumkaschierung mit Überlappung und Selbstklebestreifen
- diffusionsäquivalente Luftschichtdicke s_d ≥ 200 m



- temperaturbelastbar rein thermisch bis 700 °C



- verarbeitungsfreundliche Länge 1,20 m



- AS-Qualität (Chloridgehalt ≤ 10 ppm), silikonfrei, sulfidarm, frei von korrosionsfördernden Stoffen
- LABS-konform

Äußerer Rohr-ø in mm	Bestell-Nr. 0752...* Dämmdicke 20 mm			Bestell-Nr. 0753...* Dämmdicke 30 mm		
	Lieferfähig innerhalb	lfdm/Paket	EURO/lfdm	Lieferfähig innerhalb	lfdm/Paket	EURO/lfdm
15	C	57,6	31,55			
18	C	50,4	32,90			
22	C	43,2	39,25			
28	C	36,0	48,25	C	19,2	61,55
32	C	30,0	50,90			
35	C	30,0	52,75	C	19,2	70,00
42	C	24,0	60,75	C	14,4	76,45
54				C	10,8	112,10
60				C	10,8	116,50
76				C	7,2	130,45
89				C	7,2	139,25
114				C	4,8	168,90
133				C	2,4	187,30
135				C	2,4	191,20



Lieferzeit und weitere Abmessungen auf Anfrage. Mindestabnahmemenge erforderlich.



* Die durch Punkte angedeuteten letzten drei Ziffern der Bestell-Nr. ergeben sich aus dem äußeren Rohr-ø. Beispiel: Dämmdicke 20 mm, ø 28 mm: 075 2 028 oder Dämmdicke 30 mm, ø 135 mm: 075 3 135.





U TECH Pipe Section Mat MT 7.0 G1



Spurplatte aus ULTIMATE mit schwarzem Glasseidengewebe

Palette (PAL) + Paket (PK)
Rabattgruppe FU | Bonusgruppe Technik (T)

Für eine energieeffiziente Dämmung bei großen Rohrdurchmessern

Wärmeleitfähigkeiten in Abhängigkeit von der Temperatur nach ISO 8497 bei äußerem Rohr-Ø ≤ 500 mm bzw. nach DIN EN 12667 (bei äußerem Rohr-Ø > 500 mm), gemessen an ebenen Flächen								
t _m [°C]	50	100	150	200	300	400	500	600
λ _{N,p} [W/(m·K)]	0,038	0,045	0,054	0,065	0,092	nicht bestimmbar		
	0,035*	0,040*	0,046*	0,054*	0,070*	0,091*	0,116*	0,146*

* Äußerer Rohr-Ø > 500 mm



- nichtbrennbar, Euroklasse A1
- Schmelzpunkt > 1.000 °C



- obere Anwendungsgrenztemperatur: 620 °C
- hohe Energieeffizienz (Effizienzklasse 7) bei hohen Temperaturen



- zeitsparende Verarbeitung, da weder Abstandhalter noch Stützkonstruktion notwendig



- auf alle Rohrdurchmesser und Dämmdicken anpassbar
- hohe Flexibilität
- einfaches Handling auf der Baustelle und beim Transport



- Bezeichnungsschlüssel: MW-EN14303-T9-ST(+)-620-WS1-CL10
- AS-Qualität (Chloridgehalt ≤ 10 ppm), hydrophobiert
- LABS-konform

Äußerer Rohr-Ø in mm	Bestell-Nr. Paket	Lieferfähig innerhalb	Dämmdicke in mm	lfdm/ Paket	EURO/m²
	auf Anfrage		50 - 100		auf Anfrage

Mindestabnahmemenge erforderlich.



2. Lamellenmatten



CLIMCOVER Lamella Mat [ML 3]



www.blauer-engel.de/uz132

Lamellenmatte aus Glaswolle

Palette (PAL) + Paket (PK)

Rabattgruppe FR | Bonusgruppe Technik (T)

Für Heizungs- und Brauchwasserleitungen sowie Klima- und Lüftungsleitungen

Wärmeleitfähigkeiten in Abhängigkeit von der Temperatur nach DIN EN 12667, gemessen an ebenen Flächen

t _m [°C]	0	50	100	150	200	300
λ _{N,p} [W/(m·K)]	0,036	0,044	0,056	0,072	0,091	0,145



- nichtbrennbar, Euroklasse A1
- zugelassen für den Schiffbau



- bis zu 80 % aus Recycling-Glas



- Rechenwert der Wärmeleitfähigkeit nach GEG
λ_R = 0,040 W/(m·K)
- obere Anwendungsgrenztemperatur: 300 °C



- hochreißfeste Aluminiumkaschierung
- diffusionsäquivalente Luftschichtdicke s_d ≥ 200 m



- Dämmstoffkennziffer 10.02.01.99.03
- Bezeichnungsschlüssel:
MW-EN14303-T4-ST(+)-300-MV2
- geeignet für den Einsatz mit austenitischen Stählen gemäß ASTM C 795, sulfidarm, frei von korrosionsfördernden Stoffen
- LABS-konform
- Sonderprodukte: Passlängen auf Anfrage gegen Mehrpreis, Mindestabnahmemenge erforderlich



- Eurofins Gold Zertifikat für beste Raumluftqualität

Bestell-Nr. Palette + Paket	Lieferfähig innerhalb	m ² / Paket*	Pakete*/ Palette	m ² / Palette	Abmessung mm	Dicke mm	EURO/m ²
7 82 89 20	A	12,00	12	144,00	10.000 x 600	20	14,95
7 82 89 30	A	9,60	12	115,20	8.000 x 600	30	16,65
7 82 89 40	A	7,20	12	86,40	6.000 x 600	40	20,50
7 82 89 50	A	6,00	12	72,00	5.000 x 600	50	23,55
7 82 89 60	A	4,80	12	57,60	4.000 x 600	60	26,50
7 82 89 70	A	4,20	12	50,40	3.500 x 600	70	29,40
7 82 89 80	A	3,60	12	43,20	3.000 x 600	80	32,50
7 82 89 90	B	3,00	12	36,00	2.500 x 600	90	35,50
7 82 89 00	A	3,00	12	36,00	2.500 x 600	100	37,35

* 1 Paket = 2 Rollen



Passlängen und weitere Dicken sowie die Breite 1.200 mm auf Anfrage möglich.
Mindestabnahmemenge erforderlich.



TECH Lamella Mat 2.0
[ML-DT]



www.blauer-engel.de/uz132

Druckfeste Lamellenmatte aus Glaswolle

Paket (PK)

Rabattgruppe FT | Bonusgruppe Technik (T)

Für Behälter, Kolonnen, Tanks und Rohrleitungen in Fernwärmesystemen und betriebstechnischen Anlagen

Wärmeleitfähigkeiten in Abhängigkeit von der Temperatur nach DIN EN 12667, gemessen an ebenen Flächen							
t _m [°C]	50	100	150	200	250	300	400
λ _{N,p} [W/(m·K)]	0,045	0,054	0,065	0,079	0,097	0,120	0,180



- nichtbrennbar, Euroklasse A1
- zugelassen für den Schiffbau



- bis zu 80 % aus Recycling-Glas



- obere Anwendungsgrenztemperatur: 400 °C bei einlagiger Verlegung



- hochreißfeste Aluminiumkaschierung
- diffusionsäquivalente Luftschichtdicke S_d ≥ 200 m



- Dämmstoffkennziffer 10.03.02.99.05
- Bezeichnungsschlüssel: MW-EN14303-T4-ST(+)-400-CS(10)10-MV2-CL10
- AS-Qualität (Chloridgehalt ≤ 10 ppm), sulfidarm, frei von korrosionsfördernden Stoffen
- LABS-konform
- Sonderprodukte: Passlängen auf Anfrage gegen Mehrpreis, Mindestabnahmemenge erforderlich



- Eurofins Gold Zertifikat für beste Raumluftqualität

Bestell-Nr. Palette + Paket	Lieferfähig innerhalb	m ² /Paket*	Pakete*/Palette	m ² /Palette	Abmessung mm	Dicke mm	EURO/m ²
7 82 87 50	B	6,00	12	72,00	5.000 x 600	50	31,80
7 82 87 60	A	4,80	12	57,60	4.000 x 600	60	36,35
7 82 87 80	B	3,60	12	43,20	3.000 x 600	80	45,05
7 82 87 00	A	3,00	12	36,00	2.500 x 600	100	53,25

* 1 Paket = 2 Rollen

Passlängen und weitere Dicken auf Anfrage möglich. **Mindestabnahmemenge erforderlich.**



3. Drahtnetzmatzen

TD TECH Wired Mat MT 4.0
[MD 2]

Schmelzpunkt
> 1000 °C



LABS
konform

www.blauer-engel.de/uz132



Drahtnetzmatze aus Steinwolle mit verzinktem Drahtgarn auf verzinktes Drahtgeflecht gesteppt

Palette (PAL) + Paket (PK)
Rabattgruppe KB | Bonusgruppe Technik (T)

Für Rohrleitungen, Großkesselanlagen, Fernheizungen, Industrieschornsteine und Abgasleitungen

Wärmeleitfähigkeiten in Abhängigkeit von der Temperatur nach DIN EN 12667, gemessen an ebenen Flächen

t _m [°C]	50	100	150	200	300	400	500	600
λ _{N,p} [W/(m·K)]	0,040	0,047	0,055	0,065	0,090	0,124	0,167	0,217



- nichtbrennbar, Euroklasse A1
- Schmelzpunkt > 1.000 °C
- zugelassen für den Schiffbau



- obere Anwendungsgrenztemperatur: 600 °C



- längenbezogener Strömungswiderstand: r ≥ 30 kPa·s/m²



- Dämmstoffkennziffer 10.01.02.30.08
- Bezeichnungsschlüssel: MW-EN14303-T2-ST(+)-600-WS1-CL10
- AS-Qualität (Chloridgehalt ≤ 10 ppm), hydrophobiert, sulfidarm, frei von korrosionsfördernden Stoffen
- LABS-konform
- Sonderprodukte auf Anfrage gegen Mehrpreis und Mindestabnahmemenge: Sonderbreite 1.000 mm sowie Passlängen, mit Edelstahldraht (X) auf Edelstahlgeflecht (X-X) gesteppt für Anwendungstemperaturen ≥ 400 °C, mit Aluminiumfolie (Alu1)

Bestell-Nr. Palette + Paket	Lieferfähig innerhalb	m ² /Paket*	Pakete*/Palette	m ² /Palette	Abmessung mm	Dicke mm	EURO/m ²
7 02 10 30	A	4,00	45	180,00	8.000 x 500	30	21,35
7 02 10 40	A	4,00	40	160,00	8.000 x 500	40	25,95
7 02 10 50	A	2,50	45	112,50	5.000 x 500	50	28,70
7 02 10 60	A	2,50	40	100,00	5.000 x 500	60	32,75
7 02 10 70	A	2,50	40	100,00	5.000 x 500	70	36,55
7 02 10 80	A	2,00	40	80,00	4.000 x 500	80	39,25
7 02 10 90	B	2,00	30	60,00	4.000 x 500	90	43,70
7 02 10 00	A	2,00	30	60,00	4.000 x 500	100	45,60
7 02 10 12	A	2,00	20	40,00	4.000 x 500	120	52,85

Weitere Dicken auf Anfrage möglich. **Mindestabnahmemenge erforderlich.**



TECH Wired Mat MT 5.0
[MD 100]



www.blauer-engel.de/uz132



Drahtnetzmatte aus Steinwolle mit verzinktem Drahtgarn auf verzinktes Drahtgeflecht gesteppt

Palette (PAL) + Paket (PK)
Rabattgruppe KC | Bonusgruppe Technik (T)

Für Rohrleitungen, Großkesselanlagen, Fernheizungen, Industrieschornsteine und Abgasleitungen

Wärmeleitfähigkeiten in Abhängigkeit von der Temperatur nach DIN EN 12667, gemessen an ebenen Flächen								
t _m [°C]	50	100	150	200	300	400	500	600
λ _{N,p} [W/(m·K)]	0,040	0,046	0,052	0,061	0,083	0,110	0,145	0,190



- nichtbrennbar, Euroklasse A1
- Schmelzpunkt > 1.000 °C
- zugelassen für den Schiffbau



- obere Anwendungsgrenztemperatur: 620 °C



- längenbezogener Strömungswiderstand: r ≥ 40 kPa·s/m²



- Dämmstoffkennziffer 10.01.02.40.10
- Bezeichnungsschlüssel MW-EN14303-T2-ST(+)-620-WS1-CL10
- AS-Qualität (Chloridgehalt ≤ 10 ppm), hydrophobiert, sulfidarm, frei von korrosionsfördernden Stoffen
- LABS-konform
- Sonderprodukte auf Anfrage gegen Mehrpreis und Mindestabnahmemenge:
Sonderbreite 1000 mm sowie Passlängen, mit Edelstahldraht (X) auf Edelstahlgeflecht (X-X) gesteppt für Anwendungstemperaturen ≥ 400 °C, mit Aluminiumfolie (Alu1), für Luftzerlegungsanlagen (EX) nach AGI Q 118

Bestell-Nr. Palette + Paket	Lieferfähig innerhalb	m ² /Paket	Pakete*/Palette	m ² /Palette	Abmessung mm	Dicke mm	EURO/m ²
7 02 35 30	B	4,00	40	160,00	8.000 x 500	30	26,35
7 02 35 40	B	4,00	30	120,00	8.000 x 500	40	29,50
7 02 35 50	B	2,50	40	100,00	5.000 x 500	50	34,65
7 02 35 60	C	2,50	30	75,00	5.000 x 500	60	40,45
7 02 35 70	C	2,50	30	75,00	5.000 x 500	70	44,50
7 02 35 80	B	2,00	30	60,00	4.000 x 500	80	48,40
7 02 35 90	C	2,00	30	60,00	4.000 x 500	90	53,65
7 02 35 00	B	1,50	30	45,00	3.000 x 500	100	57,00
7 02 35 12	B	1,50	30	45,00	3.000 x 500	120	66,85

C Lieferzeit auf Anfrage. Mindestabnahmemenge erforderlich.



Das Leichtgewicht



U TECH Wired Mat MT 4.0



www.blauer-engel.de/uz132

Drahtnetzmatte aus ULTIMATE mit verzinktem Drahtgarn auf verzinktes Drahtgeflecht gesteppt

Palette (PAL) + Paket (PK)

Rabattgruppe FV | Bonusgruppe Technik (T)

Für Rohrleitungen, Großkesselanlagen, Fernheizungen, Industrieschornsteine und Abgasleitungen

Wärmeleitfähigkeiten in Abhängigkeit von der Temperatur nach DIN EN 12667, gemessen an ebenen Flächen							
t _m [°C]	10	50	100	200	300	400	500
λ _{N,p} [W/(m·K)]	0,033	0,037	0,045	0,063	0,088	0,122	0,163



- nichtbrennbar, Euroklasse A1
- Schmelzpunkt > 1.000 °C



- längenbezogener Strömungswiderstand: r ≥ 25 kPa·s/m²



- weniger Lager- und Transportvolumen durch hochkomprimierte Verpackung



- Dämmstoffkennziffer 10.01.02.25.04
- Bezeichnungsschlüssel: MW-EN14303-T2-ST(+/250)560-WS1-CL10
- AS-Qualität (Chloridgehalt ≤ 10 ppm), hydrophobiert, sulfidarm, frei von korrosionsfördernden Stoffen
- LABS-konform



- obere Anwendungsgrenztemperatur: 560 °C (250 Pa)



- bis zu 50 % leichter als herkömmliche Drahtnetzmatzen

Bestell-Nr. Palette + Paket	Lieferfähig innerhalb	m ² /Paket*	Pakete*/Palette	m ² /Palette	Abmessung mm	Dicke mm	EURO/m ²
7 92 25 62	C	13,20	18	237,60	11.000 x 600	30	21,65
7 92 25 63	B	11,40	18	205,20	9.500 x 600	40	26,25
7 92 25 64	B	9,00	18	162,00	7.500 x 600	50	28,95
7 92 25 57	B	7,56	18	136,08	6.300 x 600	60	33,10
7 92 25 58	B	5,64	18	101,52	4.700 x 600	80	39,70
7 92 25 59	B	4,80	18	86,40	4.000 x 600	100	46,25
7 92 25 60	C	3,96	18	71,28	3.300 x 600	120	53,50

* 1 Paket = 2 Rollen

Weitere Abmessungen auf Anfrage. **Mindestabnahmemenge erforderlich.**



Lieferzeit auf Anfrage. Mindestabnahmemenge erforderlich.



Die Energieeffiziente



U TECH Wired Mat MT 6.0 X



www.blauer-engel.de/uz132

Drahtnetzmatte aus ULTIMATE mit Edelstahl-Drahtgarn auf verzinktes Drahtgeflecht gesteppt

Palette (PAL) + Paket (PK)
Rabattgruppe K2 | Bonusgruppe Technik (T)

Für Rohrleitungen, Großkesselanlagen, Fernheizungen, Industrieschornsteine und Abgasleitungen

Wärmeleitfähigkeiten in Abhängigkeit von der Temperatur nach DIN EN 12667, gemessen an ebenen Flächen									
t _m [°C]	10	50	100	150	200	300	400	500	600
λ _{N,p} [W/(m·K)]	0,031	0,035	0,040	0,047	0,054	0,072	0,096	0,120	0,162



- nichtbrennbar, Euroklasse A1
- Schmelzpunkt > 1.000 °C



- längenbezogener Strömungswiderstand: r ≥ 52 kPa·s/m²



- weniger Lager- und Transportvolumen durch hochkomprimierte Verpackung



- Dämmstoffkennziffer 10.01.03.50.07
- Bezeichnungsschlüssel: MW-EN14303-T2-ST(+)-620-WS1-CL10-AF52
- AS-Qualität (Chloridgehalt ≤ 10 ppm), hydrophobiert, sulfidarm, frei von korrosionsfördernden Stoffen
- LABS-konform
- Produkte in Sonderlängen sowie mit hochreißfester Aluminiumkaschierung (Alu1) auf Anfrage gegen Mehrpreis und Mindestabnahmemenge



- Rechenwert der Wärmeleitfähigkeit nach GEG λ_R = 0,035 W/(m·K)
- obere Anwendungsgrenztemperatur: 620 °C



- bis zu 30 % leichter als herkömmliche Drahtnetzmatten

Bestell-Nr. Palette + Paket	Lieferfähig innerhalb	m ² /Paket*	Pakete*/Palette	m ² /Palette	Abmessung mm	Dicke mm	EURO/m ²
7 91 30 40	C	9,00	18	162,00	7.500 x 600	40	31,30
7 91 30 50	B	7,20	18	129,60	6.000 x 600	50	37,30
7 91 30 60	B	6,00	18	108,00	6.000 x 600	60	43,90
7 91 30 80	B	4,50	18	81,00	6.000 x 600	80	55,90
7 91 30 90	B	3,60	18	64,80	6.000 x 600	90	62,25
7 91 31 00	A	3,60	18	64,80	3.000 x 600	100	68,40
7 91 31 20	B	3,00	18	54,00	2.500 x 600	120	81,00

Produkt wird derzeit überarbeitet. Verfügbarkeit auf Anfrage.

* 1 Paket = 2 Rollen

Weitere Dicken auf Anfrage möglich. **Mindestabnahmemenge erforderlich.**



Lieferzeit auf Anfrage. Mindestabnahmemenge erforderlich.



L 90



U Protect Wired Mat 4.0



www.blauer-engel.de/uz132

Brandschutz-Drahtnetzmatte aus ULTIMATE mit verzinktem Drahtgarn auf verzinktes Drahtgeflecht gesteppt

Palette (PAL) + Paket (PK)
Rabattgruppe K4 | Bonusgruppe Technik (T)

Für Brandschutz-Konstruktionen von runden Stahlblech-Lüftungsleitungen

Wärmeleitfähigkeiten in Abhängigkeit von der Temperatur nach DIN EN 12667, gemessen an ebenen Flächen

t _m [°C]	10	50	100	150	200	300	400
λ _{N,p} [W/(m·K)]	0,031	0,035	0,040	0,047	0,054	0,072	0,096



- nichtbrennbar, Euroklasse A1
- Schmelzpunkt > 1.000 °C
- geprüft für runde L 90-Stahlblech-Lüftungsleitungen



- weniger Lager- und Transportvolumen durch hochkomprimierte Verpackung



- obere Anwendungsgrenztemperatur: 400 °C



- **durchgehend einlagiger Aufbau**
- Verklebung der Stöße entfällt



- bis zu 20 % leichter als herkömmliche Drahtnetzmatzen



- längenbezogener Strömungswiderstand r ≥ 50 kPa·s/m²



- Bezeichnungsschlüssel: MW-EN14303-T2-ST(+)-400+AF50
- AS-Qualität (Chloridgehalt ≤ 10 ppm) auf Anfrage, hydrophobiert auf Anfrage, silikonfrei auf Anfrage, sulfidarm, frei von korrosionsfördernden Stoffen
- LABS-konform

Bestell-Nr. Palette + Paket	Lieferfähig innerhalb	m ² / Paket*	Pakete*/ Palette	m ² / Palette	Abmessung mm	Dicke mm	EURO/m ²
7 91 33 00	B	3,60	18	64,80	3.000 x 600	100	75,35

* 1 Paket = 2 Rollen

Weitere Dicken auf Anfrage möglich. **Mindestabnahmemenge erforderlich.**



L 90



U Protect Wired Mat 4.0 Alu1



www.blauer-engel.de/uz132

Brandschutz-Drahtnetzmatte aus ULTIMATE mit verzinktem Drahtgarn auf verzinktes Drahtgeflecht gesteppt, schwarz aluminiumkaschiert

Palette (PAL) + Paket (PK)
Rabattgruppe K5 | Bonusgruppe Technik (T)

Für Brandschutz-Konstruktionen von runden Stahlblech-Lüftungsleitungen

Wärmeleitfähigkeiten in Abhängigkeit von der Temperatur nach DIN EN 12667, gemessen an ebenen Flächen							
t _m [°C]	10	50	100	150	200	300	400
λ _{N,p} [W/(m·K)]	0,031	0,035	0,040	0,047	0,054	0,072	0,096



- nichtbrennbar, Euroklasse A1
- Schmelzpunkt > 1.000 °C
- geprüft für runde L 90-Stahlblech-Lüftungsleitungen



- bis zu 20 % leichter als herkömmliche Drahtnetzmatzen



- weniger Lager- und Transportvolumen durch hochkomprimierte Verpackung



- längenbezogener Strömungswiderstand r ≥ 50 kPa·s/m² (Mineralwolle)



- obere Anwendungsgrenztemperatur: 400 °C



- Bezeichnungsschlüssel: MW-EN14303-T2-ST(+)-400
- AS-Qualität (Chloridgehalt ≤ 10 ppm) auf Anfrage, silikonfrei auf Anfrage, sulfidarm, frei von korrosionsfördernden Stoffen
- LABS-konform



- **durchgehend einlagiger Aufbau**
- Verklebung der Stöße entfällt

Bestell-Nr. Palette + Paket	Lieferfähig innerhalb	m ² /Paket*	Pakete*/Palette	m ² /Palette	Abmessung mm	Dicke mm	EURO/m ²
7 92 24 41	B	3,60	18	64,80	3.000 x 600	100	81,15

* 1 Paket = 2 Rollen

Weitere Dicken auf Anfrage möglich. **Mindestabnahmemenge erforderlich.**

4. Platten / Filze



U TECH Slab 2.0 V2 [U TPV 22]

Schmelzpunkt
 > 1000 °C
**Platte aus ULTIMATE, glasvlieskaschiert**

Palette (PAL) + Paket (PK)

Rabattgruppe S3 | Bonusgruppe Technik (T)

www.blauer-engel.de/uz132

Für Kulissenschalldämpfer und die Innendämmung von Lüftungskanälen

**Wärmeleitfähigkeiten in Abhängigkeit von der Temperatur nach DIN EN 12667,
 gemessen an ebenen Flächen**

t _m [°C]	10	50	100	150	200	300
λ _{N,p} [W/(m·K)]	0,034	0,040	0,049	0,062	0,080	0,124

Schallabsorptionsgrad, DIN EN ISO 354

Hz	125	250	500	1.000	2.000	4.000
100 mm α _o Oktav	0,65	1,00	1,00	1,00	1,00	1,00



- nichtbrennbar, Euroklasse A1
- Schmelzpunkt > 1.000 °C



- längenbezogener Strömungswiderstand
r ≥ 10 kPa·s/m²
- schwarze Glasvlieskaschierung
(schwarze Glasseidenkaschierung auf Anfrage)



- obere Anwendungsgrenztemperatur:
360 °C (100 Pa)



- Bezeichnungsschlüssel:
MW-EN14303-T2-ST(+/-100)360-WS1-AF10
- sulfidarm
- LABS-konform

Bestell-Nr. Palette + Paket	Lieferfähig innerhalb	m ² / Paket	Pakete/ Palette	m ² / Palette	Abmessung mm	Dicke mm	EURO/m ²
7 94 58 00	C	3,75	16	60	1.250 x 600	100	41,40



Lieferzeit und weitere Dicken bis 260 mm auf Anfrage. Mindestabnahmemenge erforderlich.

NEU



U CLIMLINER Slab Active [U KPG 22 Si]

Schmelzpunkt
 > 1000 °C

LABS
 konform

**Großformatige Platte aus ULTIMATE,
 glasseidengewebekaschiert**

Palette (PAL) + Paket (PK)

Rabattgruppe S3 | Bonusgruppe Technik (T)

Für Kulissenschalldämpfer und die Innendämmung von Lüftungskanälen

**Wärmeleitfähigkeiten in Abhängigkeit von der Temperatur nach DIN EN 12667,
 gemessen an ebenen Flächen**

t _m [°C]	10	50	100	150	200	300
λ _{N,P} [W/(m·K)]	0,034	0,040	0,049	0,062	0,080	0,124



- nichtbrennbar, Euroklasse A1
- Schmelzpunkt > 1.000 °C



- längenbezogener Strömungswiderstand
r ≥ 12 kPa·s/m²



- obere Anwendungsgrenztemperatur:
360 °C (100 Pa)



- Bezeichnungsschlüssel:
MW-EN 14303-T2-ST(+/-100)360-WS1-AF12
- Für Luftgeschwindigkeiten für bis zu 30 m/s mit
Lochblechabdeckung
- LABS-konform gemäß VDMA 24364



- Die fungizid ausgerüstete Platte bietet keinen
Nährboden für mikrobielles Wachstum und ist
gemäß VDI 6022 geprüft.

Bestell-Nr. Palette + Paket	Lieferfähig innerhalb	m ² / Paket	Pakete/ Palette	m ² / Palette	Abmessung mm	Dicke mm	EURO/m ²
auf Anfrage					2.000 x 1.200	50 / 100	auf Anfrage

Mindestabnahmemenge erforderlich.



U TECH Slab MT 3.1 Alu1
[U TPA 34]



www.blauer-engel.de/uz132

Platte aus ULTIMATE, aluminiumkaschiert
Palette (PAL) + Paket (PK)
Rabattgruppe UQ | Bonusgruppe Technik (T)

Für Klima- und Lüftungskanäle

L 30

Wärmeleitfähigkeiten in Abhängigkeit von der Temperatur nach DIN EN 12667, gemessen an ebenen Flächen							
t _m [°C]	10	50	100	150	200	300	400
λ _{N,p} [W/(m·K)]	0,032	0,037	0,045	0,055	0,069	0,104	0,153

Schallabsorptionsgrad, DIN EN ISO 354						
Hz	125	150	500	1.000	2.000	4.000
50 mm α _o Oktav	0,25	0,70	1,00	0,95	0,85	0,55
100 mm α _o Oktav	0,80	1,00	0,95	0,90	0,85	0,50



- nichtbrennbar, Euroklasse A1
- Schmelzpunkt > 1.000 °C
- geprüft für Lüftungsleitungen L 30



- hochreißfeste Aluminiumkaschierung
- diffusionsäquivalente Luftschichtdicke: s_d ≥ 200 m



- obere Anwendungsgrenztemperatur: 400 °C (100 Pa)



- Bezeichnungsschlüssel:
MW-EN 14303-T4-ST(+/100)400-MV2-CL10
- AS-Qualität (Chloridgehalt ≤ 10 ppm), hydrophobiert auf Anfrage, silikonfrei auf Anfrage, sulfidarm
- LABS-konform

Bestell-Nr. Palette + Paket	Lieferfähig innerhalb	m ² / Paket	Pakete/ Palette	m ² / Palette	Abmessung mm	Dicke mm	EURO/m ²
7 94 52 30	B	9,36	12	112,32	1.200 x 600	30	23,10
7 94 52 40	B	7,20	12	86,40	1.200 x 600	40	29,70
7 94 52 50	B	5,76	12	69,12	1.200 x 600	50	34,50
7 94 52 60	C	4,32	12	51,84	1.200 x 600	60	41,40
7 94 52 80	C	3,60	12	43,20	1.200 x 600	80	55,20
7 94 52 00	B	2,88	12	34,56	1.200 x 600	100	64,95

Weitere Dicken bis 230 mm auf Anfrage möglich. **Mindestabnahmemenge erforderlich.**



Lieferzeit auf Anfrage. Mindestabnahmemenge erforderlich.



U TECH Slab MT 3.1 V2
[U TPV 34]



www.blauer-engel.de/uz132

Platte aus ULTIMATE, glasvlieskaschiert

Palette (PAL) + Paket (PK)
Rabattgruppe UP | Bonusgruppe Technik (T)

Für Klima- und Lüftungskanäle

Wärmeleitfähigkeiten in Abhängigkeit von der Temperatur nach DIN EN 12667, gemessen an ebenen Flächen							
t _m [°C]	10	50	100	150	200	300	400
λ _{N,p} [W/(m·K)]	0,032	0,037	0,045	0,055	0,069	0,104	0,153

Schallabsorptionsgrad, DIN EN ISO 354						
Hz	125	250	500	1.000	2.000	4.000
50 mm α _o Oktav	0,15	0,65	1,00	1,00	1,00	1,00
100 mm α _o Oktav	0,70	1,00	1,00	1,00	1,00	1,00



- nichtbrennbar, Euroklasse A1
- Schmelzpunkt > 1.000 °C



- obere Anwendungsgrenztemperatur: 400 °C (100 Pa)



- längenbezogener Strömungswiderstand r ≥ 20 kPa·s/m²
- schwarze Glasvlieskaschierung für Luftgeschwindigkeiten bis 30 m/s (Verarbeitungshinweise beachten)



- Bezeichnungsschlüssel: MW-EN 14303-T4-ST(+/-100)400-CL10-AF20
- AS-Qualität (Chloridgehalt ≤ 10 ppm), hydrophobiert auf Anfrage, silikonfrei auf Anfrage, sulfidarm
- LABS-konform

Bestell-Nr. Palette + Paket	Lieferfähig innerhalb	m ² /Paket	Pakete/Palette	m ² /Palette	Abmessung mm	Dicke mm	EURO/m ²
7 94 62 20	C	15,00	12	180,00	1.250 x 600	20	15,20
7 94 62 31	B	10,50	12	126,00	1.250 x 600	30	20,40
7 94 62 40	B	7,50	12	90,00	1.250 x 600	40	25,90
7 94 62 50	B	6,00	12	72,00	1.250 x 600	50	31,90
7 94 62 00	C	3,00	12	36,00	1.250 x 600	100	67,35

Weitere Dicken bis 230 mm auf Anfrage möglich. **Mindestabnahmemenge erforderlich.**



Lieferzeit auf Anfrage. Mindestabnahmemenge erforderlich.



U TECH Slab MT 3.1
[U TPN 34]



www.blauer-engel.de/uz132

Platte aus ULTIMATE

Palette (PAL) + Paket (PK)
Rabattgruppe UR | Bonusgruppe Technik (T)

Für Klima- und Lüftungskanäle

L 30

Wärmeleitfähigkeiten in Abhängigkeit von der Temperatur nach DIN EN 12667, gemessen an ebenen Flächen							
t _m [°C]	10	50	100	150	200	300	400
λ _{N,p} [W/(m·K)]	0,032	0,037	0,045	0,055	0,069	0,104	0,153

Schallabsorptionsgrad, DIN EN ISO 354						
Hz	125	250	500	1.000	2.000	4.000
50 mm α _o Oktav	0,15	0,65	1,00	1,00	1,00	1,00
100 mm α _o Oktav	0,70	1,00	1,00	1,00	1,00	1,00



- nichtbrennbar, Euroklasse A1
- Schmelzpunkt > 1.000 °C
- geprüft für Lüftungsleitungen L 30



- längenbezogener Strömungswiderstand:
r ≥ 20 kPa·s/m²



- obere Anwendungsgrenztemperatur:
400 °C (100 Pa)



- Bezeichnungsschlüssel:
MW-EN 14303-T4-ST(+/100)400-CL10-AF20
- AS-Qualität (Chloridgehalt ≤ 10 ppm), hydrophobiert auf Anfrage, silikonfrei auf Anfrage, sulfidarm
- LABS-konform

Bestell-Nr. Palette + Paket	Lieferfähig innerhalb	m ² / Paket	Pakete/ Palette	m ² / Palette	Abmessung mm	Dicke mm	EURO/m ²
7 94 02 31	B	10,50	12	126,00	1.250 x 600	30	16,40
7 94 02 40	B	7,50	12	90,00	1.250 x 600	40	22,15
7 94 02 50	B	6,00	12	72,00	1.250 x 600	50	27,55
7 94 02 60	B	4,50	12	54,00	1.250 x 600	60	32,20
7 94 02 80	B	3,75	12	45,00	1.250 x 600	80	43,35
7 94 02 00	B	3,00	12	36,00	1.250 x 600	100	54,00

Weitere Dicken bis 230 mm auf Anfrage möglich. **Mindestabnahmemenge erforderlich.**



U TFN 23 (AS) Si

Schmelzpunkt
 > 1000 °C
Technischer Filz aus ULTIMATE

Palette (PAL) + Paket (PK)

Rabattgruppe UM | Bonusgruppe Technik (T)

Flexible Wärme- und Schalldämmung an Behältern und Apparaten, speziell für die Dämmung von Wärmespeichern nach KWKG / AGFW FW 313

Wärmeleitfähigkeiten in Abhängigkeit von der Temperatur nach DIN EN 12667, gemessen an ebenen Flächen

t _m [°C]	10	50	100	150	200	300
λ _{N,p} [W/(m·K)]	0,034	0,040	0,049	0,062	0,080	0,124



- nichtbrennbar, Euroklasse A1
- Schmelzpunkt > 1.000 °C



- weniger Lager- und Transportvolumen durch hochkomprimierte Verpackung



- obere Anwendungsgrenztemperatur: 360 °C (100 Pa)



- schnellere Installation durch großformatige Abmessungen
- geringere Anzahl an Fugen/Wärmebrücken im Vergleich zu Platten
- Lagensparnis durch hohe Lieferdicken bis 260 mm



- Bezeichnungsschlüssel: MW-EN14303-T2-ST(+/100)360-WS1-CL10-AF11
- AS-Qualität (Chloridgehalt < 10 ppm)
- hydrophobiert
- bis 120 mm Aluminiumkaschierung auf Anfrage gegen Mehrpreis und Mindestabnahmemenge

Bestell-Nr. Palette + Paket	Lieferfähig innerhalb	m ² / Paket	Pakete/ Palette	m ² / Palette	Abmessung mm	Dicke mm	EURO/m ²
7 16 25 94	B	8,40	12	100,80	7.000 x 1.200	100	25,05
7 16 37 00	C	7,20	12	86,40	6.000 x 1.200	120	30,05
7 16 31 20	C	6,00	12	72,00	5.000 x 1.200	140	35,05
7 16 25 34	A	5,52	12	66,20	4.600 x 1.200	150	37,55
7 16 30 54	C	5,28	12	63,40	4.400 x 1.200	160	40,10
7 16 30 55	C	4,56	12	54,70	3.800 x 1.200	180	45,10
7 16 25 95	A	4,20	12	50,40	3.500 x 1.200	200	50,10
7 16 29 93	C	3,36	12	40,30	2.800 x 1.200	250	62,60

Weitere Dicken bis 260 mm auf Anfrage möglich. **Mindestabnahmemenge erforderlich.**



Lieferzeit auf Anfrage. Mindestabnahmemenge erforderlich.



TECH Slab 2.5
[SPH 50 (AS) SI]



www.blauer-engel.de/uz132

Platte aus Steinwolle

Palette (PAL) + Paket (PK)
Rabattgruppe JR | Bonusgruppe Objektbau (M)

Für Tankwände und Behälter

Wärmeleitfähigkeiten in Abhängigkeit von der Temperatur nach DIN EN 12667, gemessen an ebenen Flächen						
t _m [°C]	10	50	100	150	200	250
λ _{N,p} [W/(m·K)]	0,034	0,040	0,050	0,061	0,075	0,091



- nichtbrennbar, Euroklasse A1
- Schmelzpunkt > 1.000 °C



- längenbezogener Strömungswiderstand:
r ≥ 11 kPa·s/m²



- obere Anwendungsgrenztemperatur:
350 °C



- Bezeichnungsschlüssel:
MW-EN 14303-T4-WS-CL10-AF11, ThIBEII
- AS-Qualität (Chloridgehalt ≤ 10 ppm), hydrophobiert
- LABS-konform

Bestell-Nr. Palette + Paket	Lieferfähig innerhalb	m ² / Paket	Pakete/ Palette	m ² / Palette	Abmessung mm	Dicke mm	EURO/m ²
auf Anfrage					1.200 x 600	50 - 150	auf Anfrage

Mindestabnahmemenge erforderlich.



TECH Slab MT 4.0 [SP 90 T]



www.blauer-engel.de/uz132

Platte aus Steinwolle

Palette (PAL) + Paket (PK)
Rabattgruppe KY | Bonusgruppe Technik (T)

Für Apparatebau und betriebstechnische Anlagen

Wärmeleitfähigkeiten in Abhängigkeit von der Temperatur nach DIN EN 12667, gemessen an ebenen Flächen

t _m [°C]	50	100	150	200	300	400	500	600
λ _{N,p} [W/(m·K)]	0,039	0,045	0,053	0,064	0,088	0,121	0,164	0,219



- nichtbrennbar, Euroklasse A1
- Schmelzpunkt > 1.000 °C



- obere Anwendungsgrenztemperatur:
620 °C



- längenbezogener Strömungswiderstand:
r ≥ 40 kPa·s/m²



- Bezeichnungsschlüssel:
MW-EN14303-T4-ST(+)-620-CL10-AF40
- AS-Qualität (Chloridgehalt ≤ 10 ppm), sulfidarm,
frei von korrosionsfördernden Stoffen,
hydrophobiert auf Anfrage
- LABS-konform

Bestell-Nr. Palette + Paket	Lieferfähig innerhalb	m ² / Paket	Pakete/ Palette	m ² / Palette	Abmessung mm	Dicke mm	EURO/m ²
7 03 00 30	C	7,50	12	90,00	1.200 x 625	30	15,05
7 03 00 40	C	4,50	15	67,50	1.200 x 625	40	19,95
7 03 00 50	C	4,50	12	54,00	1.200 x 625	50	24,75
7 03 00 60	C	3,75	12	45,00	1.200 x 625	60	29,70
7 03 00 80	C	2,25	15	33,75	1.200 x 625	80	39,50
7 03 00 00	C	2,25	12	27,00	1.200 x 625	100	49,65



Lieferzeit und weitere Dicken bis 200 mm auf Anfrage. Mindestabnahmemenge erforderlich.



TECH Slab MT 5.0 / MT 6.0 / HT 7.0 [SP 120 / SP 150 / SP 180]



www.blauer-engel.de/uz132

Platte aus Steinwolle

Palette (PAL) + Paket (PK)

Rabattgruppen KG, KH, KI | Bonusgruppe Technik (T)

Schmelzpunkt
> 1000 °C

Für Apparatebau und betriebstechnische Anlagen

Wärmeleitfähigkeiten in Abhängigkeit von der Temperatur nach DIN EN 12667, gemessen an ebenen Flächen								
t [°C]	50	100	150	200	300	400	500	600
MT 5,0 $\lambda_{N,P}$ [W/(m·K)]	0,040	0,046	0,052	0,061	0,083	0,110	0,145	0,190
MT 6,0 $\lambda_{N,P}$ [W/(m·K)]	0,038	0,044	0,049	0,057	0,073	0,095	0,121	0,155
HT 7,0 $\lambda_{N,P}$ [W/(m·K)]	0,037	0,041	0,047	0,055	0,070	0,090	0,112	0,137



- nichtbrennbar, Euroklasse A1
- Schmelzpunkt > 1.000 °C
- zugelassen für den Schiffbau



- längenbezogener Strömungswiderstand
MT 5.0: $r \geq 40 \text{ kPa}\cdot\text{s}/\text{m}^2$
MT 6.0: $r \geq 60 \text{ kPa}\cdot\text{s}/\text{m}^2$
HT 7.0: $r \geq 60 \text{ kPa}\cdot\text{s}/\text{m}^2$



- obere Anwendungsgrenztemperatur:
MT 5.0: 620 °C
MT 6.0 und HT 7.0: 660 °C



- Bezeichnungsschlüssel:
MT 5.0: MW-EN14303-T4-ST(+)-620+AF40
MT 6.0: MW-EN14303-T4-ST(+)-660+AF60
HT 7.0: MW-EN14303-T4-ST(+)-660+AF60
- sulfidarm
- LABS-konform

TECH Slab MT 5.0 [SP 120]

Bestell-Nr. Paket	Lieferfähig innerhalb	m ² /Paket	Pakete/Palette	m ² /Palette	Abmessung mm	Dicke mm	EURO/m ²
7 03 12 30	B	4,50	14	63,00	1.250 x 600	30	16,70
7 03 12 40	B	4,50	10	45,00	1.250 x 600	40	22,45
7 03 12 50	B	3,75	10	37,50	1.250 x 600	50	27,85
7 03 12 60	C	3,00	10	30,00	1.250 x 600	60	33,70

Weitere Dicken bis 100 mm auf Anfrage möglich. **Mindestabnahmemenge erforderlich.**

TECH Slab MT 6.0 [SP 150]

Bestell-Nr. Paket	Lieferfähig innerhalb	m ² /Paket	Pakete/Palette	m ² /Palette	Abmessung mm	Dicke mm	EURO/m ²
7 03 15 30	C	4,50	12	54,00	1.250 x 600	30	19,40
7 03 15 40	C	3,75	12	45,00	1.250 x 600	40	25,80
7 03 15 50	C	3,00	12	36,00	1.250 x 600	50	32,20

Weitere Dicken bis 60 mm auf Anfrage möglich. **Mindestabnahmemenge erforderlich.**

TECH Slab HT 7.0 [SP 180]

Bestell-Nr. Paket	Lieferfähig innerhalb	m ² /Paket	Pakete/Palette	m ² /Palette	Abmessung mm	Dicke mm	EURO/m ²
7 03 18 20	B	6,00	14	84,00	1.250 x 600	20	15,40
7 03 18 30	B	3,75	16	60,00	1.250 x 600	30	23,20

Weitere Dicken bis 50 mm auf Anfrage möglich. **Mindestabnahmemenge erforderlich.**

Lieferzeit auf Anfrage. Mindestabnahmemenge erforderlich.





U Protect Slab 4.0 Alu1 [U TPA 66]


www.blauer-engel.de/uz132
**Brandschutz-Platte aus ULTIMATE,
schwarz aluminiumkaschiert**

Palette (PAL) + Paket (PK)
Rabattgruppe T8 | Bonusgruppe Technik (T)

Schmelzpunkt
> 1000 °C

L 90**Wärmeleitfähigkeiten in Abhängigkeit von der Temperatur nach DIN EN 12667,
gemessen an ebenen Flächen**

t _m [°C]	10	50	100	150	200	300	400
λ _{N,p} [W/(m·K)]	0,031	0,035	0,040	0,047	0,054	0,072	0,096



- nichtbrennbar, Euroklasse A1
- Schmelzpunkt > 1.000 °C
- geprüft für eckige L 90-Stahlblech-Lüftungsleitungen



- obere Anwendungsgrenztemperatur:
400 °C



- hochreißfeste Aluminiumkaschierung
- diffusionsäquivalente Luftschichtdicke s_d ≥ 200 m



- **durchgehend einlagiger Aufbau**
- Verklebung der Stöße entfällt



- bis zu 70 % leichter als Steinwolle oder Calcium-Silikat-Konstruktionen



- Bezeichnungsschlüssel:
MW-EN14303-T4-ST(+)-400-MV2
- AS-Qualität (Chloridgehalt ≤ 10 ppm) auf Anfrage, silikonfrei auf Anfrage, sulfidarm, hydrophobiert auf Anfrage
- LABS-konform

Bestell-Nr. Palette + Paket	Lieferfähig innerhalb	m ² / Paket	Pakete/ Palette	m ² / Palette	Abmessung mm	Dicke mm	EURO/m ²
7 94 24 72	A	3,60	12	43,20	1.200 x 600	80	62,15
7 94 24 73	B	2,88	12	34,56	1.200 x 600	90	69,50

Weitere Dicken bis 100 mm auf Anfrage möglich. **Mindestabnahmemenge erforderlich.**



U Protect Slab 4.0 [U TPN 66]



Brandschutz-Platte aus ULTIMATE

Palette (PAL) + Paket (PK)
Rabattgruppe T9 | Bonusgruppe Technik (T)

www.blauer-engel.de/uz132

Für den Brandschutz von eckigen Stahlblech-Lüftungskanälen

L 90

Wärmeleitfähigkeiten in Abhängigkeit von der Temperatur nach DIN EN 12667, gemessen an ebenen Flächen							
t _m [°C]	10	50	100	150	200	300	400
λ _{N,p} [W/(m·K)]	0,031	0,035	0,040	0,047	0,054	0,072	0,096



- nichtbrennbar, Euroklasse A1
- Schmelzpunkt > 1.000 °C
- geprüft für eckige L 90-Stahlblech-Lüftungsleitungen



- bis zu 70 % leichter als Steinwolle oder Calcium-Silikat-Konstruktionen



- obere Anwendungsgrenztemperatur: 400 °C



- längenbezogener Strömungswiderstand r ≥ 50 kPa·s/m²



- **durchgehend einlagiger Aufbau**
- Verklebung der Stöße entfällt



- Bezeichnungsschlüssel: MW-EN14303-T4-ST(+)400
- AS-Qualität (Chloridgehalt ≤ 10 ppm) auf Anfrage, silikonfrei auf Anfrage, sulfidarm, hydrophobiert auf Anfrage
- LABS-konform

Bestell-Nr. Palette + Paket	Lieferfähig innerhalb	m ² /Paket	Pakete/Palette	m ² /Palette	Abmessung mm	Dicke mm	EURO/m ²
7 94 03 80	C	3,60	12	43,20	1.200 x 600	80	59,35
7 94 18 46	C	2,88	12	34,56	1.200 x 600	90	66,80

Lieferzeit und weitere Dicken bis 100 mm auf Anfrage. Mindestabnahmemenge erforderlich.



U Protect Roll 3.1 Alu1 [U TFA 34]

Schmelzpunkt > 1000 °C



LABS konform

www.blauer-engel.de/uz132

Brandschutz-Filz aus ULTIMATE, aluminiumkaschiert

Palette (PAL) + Paket (PK)
Rabattgruppe T7 | Bonusgruppe Technik (T)

Für Brandschutzkonstruktionen R 30 bis R 120 von nichtbrennbaren Rohrleitungen

R 30 / 90 / 120

Wärmeleitfähigkeiten in Abhängigkeit von der Temperatur nach DIN EN 12667, gemessen an ebenen Flächen							
t _m [°C]	10	50	100	150	200	300	400
λ _{N,p} [W/(m·K)]	0,032	0,037	0,045	0,055	0,069	0,104	0,153



- nichtbrennbar, Euroklasse A1
- Schmelzpunkt > 1.000°C
- zugelassen für flexible R 30- bis R 120-Abschottungen von nichtbrennbaren Rohren



- hochreißfeste Aluminiumkaschierung
- diffusionsäquivalente Luftschichtdicke s_d ≥ 200 m



- weniger Lager- und Transportvolumen durch hochkomprimierte Verpackung



- Bezeichnungsschlüssel: MW-EN14303-T2-ST(+/100)400-MV2
- AS-Qualität (Chloridgehalt ≤ 10 ppm) auf Anfrage, hydrophobiert auf Anfrage, silikonfrei auf Anfrage, sulfidarm
- LABS-konform



- obere Anwendungsgrenztemperatur: 400 °C (100 Pa)

Bestell-Nr. Palette + Paket	Lieferfähig innerhalb	m ² /Paket	Pakete/Palette	m ² /Palette	Abmessung mm	Dicke mm	EURO/m ²
7 93 10 30	A	10,20	18	183,60	8.500 x 1.200	30	25,15

Weitere Dicken bis 120 mm auf Anfrage möglich. **Mindestabnahmemenge erforderlich.**

5. CLIMAVER® A2 neto

CLIMAVER® A2 neto Kanalsystem



CLIMAVER® A2 neto



Optimierte
Produktversion

Nichtbrennbare Glaswolle-Platte mit besten Schallschutzeigenschaften

Palette (PAL) + Paket (PK)

Rabattgruppe FW | Bonusgruppe Technik (T)

Zur Herstellung von selbsttragenden gedämmten Lüftungskanälen

Wärmeleitfähigkeiten in Abhängigkeit von der Temperatur nach DIN EN 12667, gemessen an ebenen Flächen

t _m [°C]	10	20	40	60
λ _{N,p} [W/(m·K)]	0,032	0,033	0,036	0,038

Schallabsorptionsgrad, DIN EN ISO 354

Hz	125	250	500	1.000	2.000	4.000
25 mm α _p Oktav	0,35	0,65	0,75	0,85	0,90	0,90



- nichtbrennbar, Euroklasse A2-s1, d0
- erfüllt die Anforderungen der M-LüAR
- einsetzbar im Bereich von Flucht- und Rettungswegen



- auf den Einsatz zusätzlicher Schalldämpfer kann in den meisten Fällen verzichtet werden
- Schallabsorptionsgrad:
α_p = 0,75 bei 500 Hz gemäß EN ISO 354 und 11654



- wärmebrückenfreie Dämmung reduziert Energieverluste
- Luftdichtheitsklasse C gemäß EN 13403 für nichtmetallische Lüftungsleitungen



- praktische Schnittmarkierungen und Kennzeichnung der Lüftrichtung auf der Außenseite
- Anschlüsse sind einfach zu integrieren, Revisions- und Reinigungsöffnungen sind problemlos möglich



- Alukaschierung mit schützender Gewebeerstärkung
- diffusionsäquivalente Luftschichtdicke
s_d ≥ 100 m gemäß EN 12086



- patentierte Innenoberfläche bietet keinen Nährboden für mikrobielles Wachstum gemäß VDI 6022 / DIN EN 846
- einfach zu reinigen, bei Bedarf z.B. auch mit nichtmetallischen Bürsten

Bestell-Nr. Palette + Paket	Lieferfähig innerhalb	m ² / Palette	Platten/ Paket	Pakete/ Palette	m ² / Paket	Abmessung Platte mm	Dicke mm	EURO/ m ²
0 01 08 54	A	149,94	6,00	7	21,42	3.000 x 1.190	25	46,55



CLIMAVER® Tape

Aluminium-Klebeband

Stück (ST) + Paket (PK)

Rabattgruppe FW | Bonusgruppe Technik (T)

Für eine dauerhaft luftdichte und dampfbremsende Verklebung der äußeren Stöße



- Euroklasse E nach EN 13501, normal entflammbarer Baustoff
- erfüllt die Anforderungen der M-LüAR



- Verarbeitungstemperatur: 5 - 40 °C



- dampfdicht (Aluminium $\geq 50 \mu\text{m}$) nach EN ISO 10456



- frei von flüchtigen organischen Verbindungen (VOCs), Lösungsmitteln, PVC, Isocyanat, Schwermetallen
- wasserbeständig

Bestell-Nr. Stück + Paket	Lieferfähig innerhalb	Länge m/Rolle	Breite mm	Stück/ Paket	EURO/ Stück
0 01 63 73	A	50	63	12	38,70



CLIMAVER® Kleber

Verarbeitungsfertiger Glaswolle-Kleber

Stück (ST) + Paket (PK)

Rabattgruppe FW | Bonusgruppe Technik (T)

Für eine kraftschlüssige Verklebung und Versiegelung stumpfer Stöße bei der Herstellung von Formteilen



- Euroklasse E nach EN 13501, normal entflammbarer Baustoff
- erfüllt die Anforderungen der M-LüAR



- wasserbasierend, pH: 7 bis 8
- frei von flüchtigen organischen Verbindungen (VOCs) gemäß Richtlinie 1999/13/EG



- Dosierspitze für einen präzisen Kleberauftrag
- Verarbeitungstemperatur: 5 - 40 °C

Bestell-Nr. Stück + Paket	Lieferfähig innerhalb	g/ Dosierflasche	Stück/ Paket	EURO/ Stück
0 02 07 37	A	750	6	22,80

CLIMAVER® A2 neto System-Werkzeuge



CLIMAVER® Koffer

Praktisches Set mit allen CLIMAVER® System-Spezialwerkzeugen

Stück (ST)

Rabattgruppe FW | Bonusgruppe Technik (T)

Für eine sichere und einfache Herstellung von Lüftungskanälen aus CLIMAVER® A2 neto



- im Koffer befinden sich die fünf wichtigsten Schneidewerkzeuge für die Kanalherstellung

Bestell-Nr.	Lieferfähig innerhalb	Länge mm	Breite mm	Höhe mm	EURO/ Stück
0 02 57 06	A	430	310	120	912,25



CLIMAVER® Messer

Messer mit hybrider Klinge

Stück (ST) + Paket (PK)

Rabattgruppe FW | Bonusgruppe Technik (T)

Für das Schneiden der CLIMAVER® A2 neto Platten sowie für das Entfernen der Kaschierungsüberstände



- mit der scharfen Seite werden Dämmplatten geschnitten
- mit der abgeflachten Seite werden die Kaschierungsüberstände gesäubert
- praktisch dank seiner Schutzhülle zur Befestigung am Arbeitsgürtel

Bestell-Nr. Stück + Paket	Lieferfähig innerhalb	Länge mm	Breite mm	Höhe mm	Stück/ Paket	EURO/ Stück
0 03 51 77	A	240	160	90	15	25,15



CLIMAVER® MM-Anschlagwinkel

Anschlagwinkel aus Aluminium

Stück (ST)

Rabattgruppe FW | Bonusgruppe Technik (T)

Für eine einfache und schnelle Erstellung von CLIMAVER® A2 neto Kanälen



- erspart beim Einsatz von CLIMAVER® Schneidewerkzeugen das Ausmessen und Einzeichnen von Abständen
- die Abmessung wird Schnitt zu Schnitt direkt übertragen
- die Winkel (45°, 67,5° sowie 90°) sind voreingestellt

Bestell-Nr.	Lieferfähig innerhalb	Länge mm	Breite mm	Höhe mm	EURO/ Stück
0 01 26 42	A	1.125	70	70	793,25

CLIMAVER® Kunststoffspachtel

**Kunststoffspachtel zum Feststreichen des CLIMAVER® Klebebandes**

Paket (PK)

Rabattgruppe FW | Bonusgruppe Technik (T)

Für eine dauerhaft luftdichte und dampfbremsende Verklebung des CLIMAVER® Klebebandes

Bestell-Nr.	Lieferfähig innerhalb	Länge mm	Breite mm	Höhe mm	Stück/Paket	EURO/Paket
0 03 08 21	A	180	100	60	18	14,90





CLIMAVER® Tacker

Hochwertiger Tacker aus Metall

Stück (ST)

Rabattgruppe FW | Bonusgruppe Technik (T)

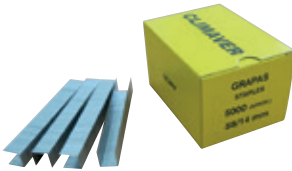
Für das CLIMAVER® System entwickelt, für eine schnelle und zuverlässige Fixierung des Kaschierungsüberstandes



- flexible Anpassung der Schlagkraft für mehr Komfort während der Verarbeitung
- mit rostfreien Heftklammern ausgerüstet
- in den CLIMAVER® Koffer integrierbar

Bestell-Nr.	Lieferfähig innerhalb	Länge mm	Breite mm	Höhe mm	EURO/ Stück
0 03 02 97	A	240	170	35	238,00

CLIMAVER® Heftklammern



Rostfreie Heftklammern für CLIMAVER® Tacker

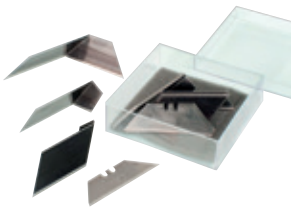
Paket (PK)

Rabattgruppe FW | Bonusgruppe Technik (T)

Für eine schnelle und zuverlässige Fixierung des Kaschierungsüberstandes

Bestell-Nr.	Lieferfähig innerhalb	Länge mm	Breite mm	Höhe mm	Stück/ Paket	EURO/ Paket
0 03 02 98	A	70	60	95	ca. 5.000	21,80

CLIMAVER® Ersatzklingen



Set aus 20 Ersatzklingen

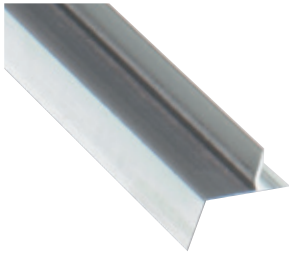
Paket (PK)

Rabattgruppe FW | Bonusgruppe Technik (T)

Für die CLIMAVER® Schneidwerkzeuge

Bestell-Nr.	Lieferfähig innerhalb	Länge mm	Breite mm	Höhe mm	Stück/ Paket	Pakete/ Karton	EURO/ Paket
0 03 76 20	A	280	90	90	20	10	85,10

CLIMAVER® A2 neto METAL



PERFIVER® L METAL Profile

Im Strangpressverfahren hergestelltes Aluminiumprofil

Paket (PK)

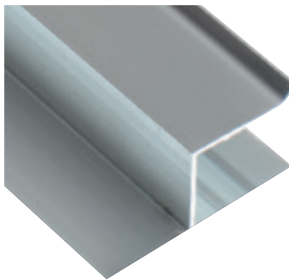
Rabattgruppe FW | Bonusgruppe Technik (T)

Für den Schutz der Innenkanten des Kanals bei höchsten hygienischen Ansprüchen



- für Kanäle in besonders sensiblen Bereichen
- zusätzlich zu den CLIMAVER® A2 neto Platten werden die PERFIVER® L Profile in die Längskanten der Kanäle eingebaut
- erhöhen die Steifigkeit des CLIMAVER® Kanals und gewährleisten eine sichere Reinigung

Bestell-Nr.	Lieferfähig innerhalb	Länge mm	Breite mm	Höhe mm	lfdm/Paket	EURO/lfdm
0 01 72 00	B	1.155	160	110	92,40	5,35



PERFIVER® h METAL Profile

Im Strangpressverfahren hergestelltes Aluminiumprofil

Paket (PK)

Rabattgruppe FW | Bonusgruppe Technik (T)

Für den Schutz von Abschlüssen, Öffnungen oder Türen



- mit CLIMAVER® A2 neto für den Abschluss gerader, offener Kanten
- um Anschlüsse für Ausgänge (z. B. Lüftungsgitter), Maschinen (z. B. mit elastischen Dichtungen oder Metallrahmen) und Revisionsklappen zu ermöglichen

Bestell-Nr.	Lieferfähig innerhalb	Länge mm	Breite mm	Höhe mm	lfdm/Paket	EURO/lfdm
0 01 43 02	B	2.000	160	110	40,00	9,35

6. Ergänzungsprodukte



L 90



Protect BSF – Brandschutzfarbe

Systembestandteil der ULTIMATE EI 90-Brandschutzkonstruktionen

Stück (ST) + Paket (PK)

Rabattgruppe IE | Bonusgruppe Technik (T)

Für Stahlblech-Lüftungsleitungen



- Baustoffklasse B2
- zugelassen für L 90-Brandschutzkonstruktionen zur Bekleidung von Stahlblech-Lüftungsleitungen



- lösungsmittelfreie und pH-neutrale, weiße, wässrige, dämmschichtbildende Dispersion

Bestell-Nr. Eimer	Lieferfähig innerhalb	kg/ Eimer	EURO/ kg	Bestell-Nr. Kartusche (Paket)	Lieferfähig innerhalb	g/ Stück	Stück/ Paket	EURO/ Stück
0 66 40 92	B	15	61,05	0 66 40 94	B	400	12	52,60

Kleinste Verpackungseinheit Paket, keine Einzellieferung mehr möglich



L 90



Protect BSK – Brandschutzkleber

Systembestandteil der ULTIMATE EI 90-Brandschutzkonstruktionen

Stück (ST) + Paket (PK)

Rabattgruppe KV | Bonusgruppe Technik (T)

Für Stahlblech-Lüftungsleitungen



- Euroklasse A1 nach EN 13501
- zugelassen für L 90-Brandschutzkonstruktionen zur Bekleidung von Stahlblech-Lüftungsleitungen



- anorganischer, alkalischer und thixotroper Wasserglaskleber

Bestell-Nr. Eimer	Lieferfähig innerhalb	kg/ Eimer	EURO/ kg	Bestell-Nr. Kartusche (Paket)	Lieferfähig innerhalb	g/ Stück	Stück/ Paket	EURO/ Stück
0 66 99 93	B	8	12,50	0 66 99 94	B	530	20	14,75

Kleinste Verpackungseinheit Paket, keine Einzellieferung mehr möglich



L 90



Protect Black Tape – Alu-Klebeband

Systembestandteil der
ULTIMATE EI 90-BrandschutzkonstruktionenStück (ST) + Paket (PK)
Rabattgruppe IE | Bonusgruppe Technik (T)

Für Stahlblech-Lüftungsleitungen



- nichtbrennbar, Euroklasse A1 in Kombination mit U Protect Slab 4.0 Alu1
- zugelassen für L 90-Brandschutzkonstruktionen von eckigen Stahlblech-Lüftungsleitungen



- dampfbremsende Verklebung der Stöße der U Protect Slab 4.0 Alu1
- diffusionsäquivalente Luftschichtdicke $s_d \geq 200$ m



- frei von Lösungsmitteln, PVC, Isocyanat und Schwermetallen
- wasserbeständig

Bestell-Nr. Stück + Paket	Lieferfähig innerhalb	Länge m/Stück	Breite mm	Stück/ Paket	EURO/ Stück
0 66 35 00	B	100	90	12	116,80



L 90



FireProtect Screw – Brandschutzschraube

Systembestandteil der
ULTIMATE EI 90-BrandschutzkonstruktionenPaket (PK)
Rabattgruppe KW | Bonusgruppe Technik (T)

Für Stahlblech-Lüftungsleitungen



- zugelassen für L 90-Brandschutzkonstruktionen zur Bekleidung von Stahlblech-Lüftungsleitungen



- spiralförmige Schraube aus verzinktem Stahl zur Befestigung der ULTIMATE Platten an EI 90-Lüftungsleitungen ohne Verklebung

Bestell-Nr.	Lieferfähig innerhalb	Länge mm	Stück/ Paket	EURO/ 100 Stück
0 66 31 60	B	160	200	102,15
0 66 31 80	B	180	200	114,85



Protect Kennzeichnungsschild

Brandabschottung		ISOVER
<input type="checkbox"/>	Rohrabschottungen nichtbrennbare Rohre R50 - R120	
<input type="checkbox"/>	ASP P-2084/209/12-MPA BS	
<input type="checkbox"/>	ASP P-MPA-E-02-007	
<input type="checkbox"/>	Rohrabschottungen brennbare Rohre R60 - R120	
<input type="checkbox"/>	ASP P-2084/209/12-MPA BS	
<input type="checkbox"/>	ASP P-MPA-E-02-008	
<input type="checkbox"/>	Rohrabschottungen Decke / Aufputzrohr Sonderlösungen S50 - S120 ASP P-MPA-E-07-028	
<input type="checkbox"/>	Eckige Lüftungsleitungen L90 ASP P-2216/251/24-MPA BS	
<input type="checkbox"/>	Runde Lüftungsleitungen L90 ASP P-2219/251/24-MPA BS	
<input type="checkbox"/>	Platten für Brandabschottung	
<input type="checkbox"/>	Platte / 20x7	

Jede Brandabschottung/Techniklösung sollte selbst messen! Die Bestimmungen der Zulassungsschritte sind anzuhalten.

Schild zur Kennzeichnung von Brandschutzkonstruktionen
nach ISOVER Prüfzeugnissen

Rabattgruppe ID | Bonusgruppe Technik (T)



- individualisierbar ab 50 Stück

Bestell-Nr.	Lieferfähig innerhalb	EURO/ Stück
0 66 40 95	B	3,25



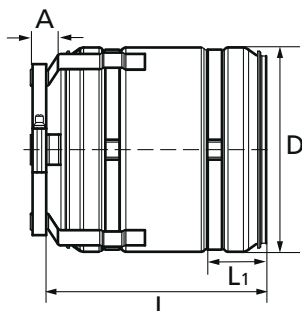
PAM-GLOBAL® SVB-Verbinder

Steck-Verbindung Brandschutz (SVB)

Stück (ST)

Rabattgruppe KW | Bonusgruppe Technik (T)

Für den Brandschutz von Abwassermischinstallationen



- Geprüfte und zugelassene Brandschutzlösung für die Mischinstallation von brennbaren Kunststoff-Abflussrohren an SML-Abflussrohre. Innenliegende, modifizierte SVE-Steckverbindung entspricht DIN EN 877.
- Mantel aus Chromstahl und eingelegtem Band aus Intumeszenzmaterial für den Verschluss im Brandfall.
- Feuerwiderstandsklassen:
 - a) R 90-Einbau am Abzweig
 - b) R 90-Einbau bis max. 700 mm unterhalb der Decke
 - c) R 120-Einbau im Fallstrang unterhalb der Decke mit 45 mm Einbautiefe



- Befestigungsglaschen zur Fixierung am SML-Anschluss.



- Allgemeine bauaufsichtliche Zulassung: Z-19.17-2130
- Die Rohrabschottung ist entspr. der Zulassung einzubauen und zu kennzeichnen.



PAM-GLOBAL® SVB-Set MBS

Komplettsset Steck-Verbindung Brandschutz (SVB) inkl. Zubehör

Set

Rabattgruppe KW

bestehend aus

- PAM-GLOBAL® SVB-Steckverbindung Brandschutz
- ISOVER U Protect Roll 3.1 Alu1, als passender Zuschnitt
- Montagematerial: Bindedraht (3 Stück), Alu-Klebeband 60 cm
- Übergangsdichtring auf Kunststoffrohre (nur bei DN 50 und DN 80)
- SVB-Kennzeichnungsschild
- SVB-Einbauanleitung
- Übereinstimmungserklärung zur Zulassung (als Vordruck)

Bestell-Nr. Stück	Lieferfähig innerhalb	Bestell-Nr. Set	Lieferfähig innerhalb	DN	an SML DN	an Kunststoff DN	Abmessung				EURO/ Stück	EURO/ Set
							L mm	D mm	A mm	L1 mm		
0 66 72 54	B	0 66 75 24	B	50	50	50*/56	101	90	17	30	206,90	264,05
0 66 72 55	B	0 66 75 26	B	80	80	75*	111	116	17	33	262,35	329,35
0 66 72 56	B	0 66 75 27	B	100	100	110	137	135	20	43	308,45	341,40
0 66 72 57	B	0 66 75 28	B	125	125	-	155	164	17	52	498,45	520,90
0 66 72 58	B	0 66 75 29	B	150	150	-	155	187	18	52	565,45	584,40

* Übergangsdichtring erforderlich, bitte separat bestellen

Nr. SVB: 50: 156399

75: 156494



Weiterführende Informationen auch zum Einbau unter
<https://www.saint-gobain-hes.de/service/downloads-prospektbestellung/>

7. Lose Mineralwolle



Protect BSW



Lose Mineralwolle aus Steinwolle für Brandschutzanwendungen

Sack
Rabattgruppe LI | Bonusgruppe Technik (T)

www.blauer-engel.de/uz132

Für Rohrdurchführungen

Wärmeleitfähigkeiten in Abhängigkeit von der Temperatur bei Rohdichte 100 kg/m ³ nach DIN EN 12667, gemessen in Lieferform an ebenen Flächen					
t _m [°C]	50	100	150	200	250
λ _{N,p} [W/(m·K)]	0,042	0,050	0,060	0,072	0,087



- nichtbrennbar, Euroklasse A1
- Schmelzpunkt > 1.000 °C
- geprüft für Rohrdurchführungen R 30 bis R 120 in Kombination mit Protect Pipe Section BSR 90 Alu2 oder U Protect Pipe Section Alu2



- temperaturbelastbar rein thermisch bis 700 °C



- AS-Qualität (Chloridgehalt ≤ 10 ppm), silikonefrei, sulfidarm, frei von korrosionsfördernden Stoffen
- LABS-konform
- auch als Großgebinde lieferbar

Bestell-Nr.	Lieferfähig innerhalb	kg [*] /Sack	EURO/Sack
7 03 00 05	B	12,00	137,60

*Abweichungen der Nennfüllmenge von ± 5 % sind möglich.



TECH Loose Wool HT [Mineralwolle lose SL]



Lose Mineralwolle aus Steinwolle

Sack + Palette (PAL)
Rabattgruppe LO | Bonusgruppe Technik (T)

www.blauer-engel.de/uz132

Wärmeleitfähigkeiten in Abhängigkeit von der Temperatur bei Rohdichte 100 kg/m ³ nach DIN EN 12667, gemessen in Lieferform an ebenen Flächen					
t _m [°C]	50	100	150	200	250
λ _{N,p} [W/(m·K)]	0,042	0,050	0,060	0,072	0,087



- nichtbrennbar, Euroklasse A1
- Schmelzpunkt > 1.000 °C
- zugelassen für den Schiffbau



- AS-Qualität (Chloridgehalt ≤ 10 ppm), sulfidarm, frei von korrosionsfördernden Stoffen
- LABS-konform
- Sonderprodukt auf Anfrage gegen Mehrpreis und Mindestabnahmemenge: für Luftzerlegungsanlagen (EX) nach AGI Q 118



- temperaturbelastbar rein thermisch bis 700 °C

Bestell-Nr.	Lieferfähig innerhalb	kg [*] /Sack	EURO/Sack
7 09 16 87	B	12,00	99,55

*Abweichungen der Nennfüllmenge von ± 5 % sind möglich.

8. Technische Informationen

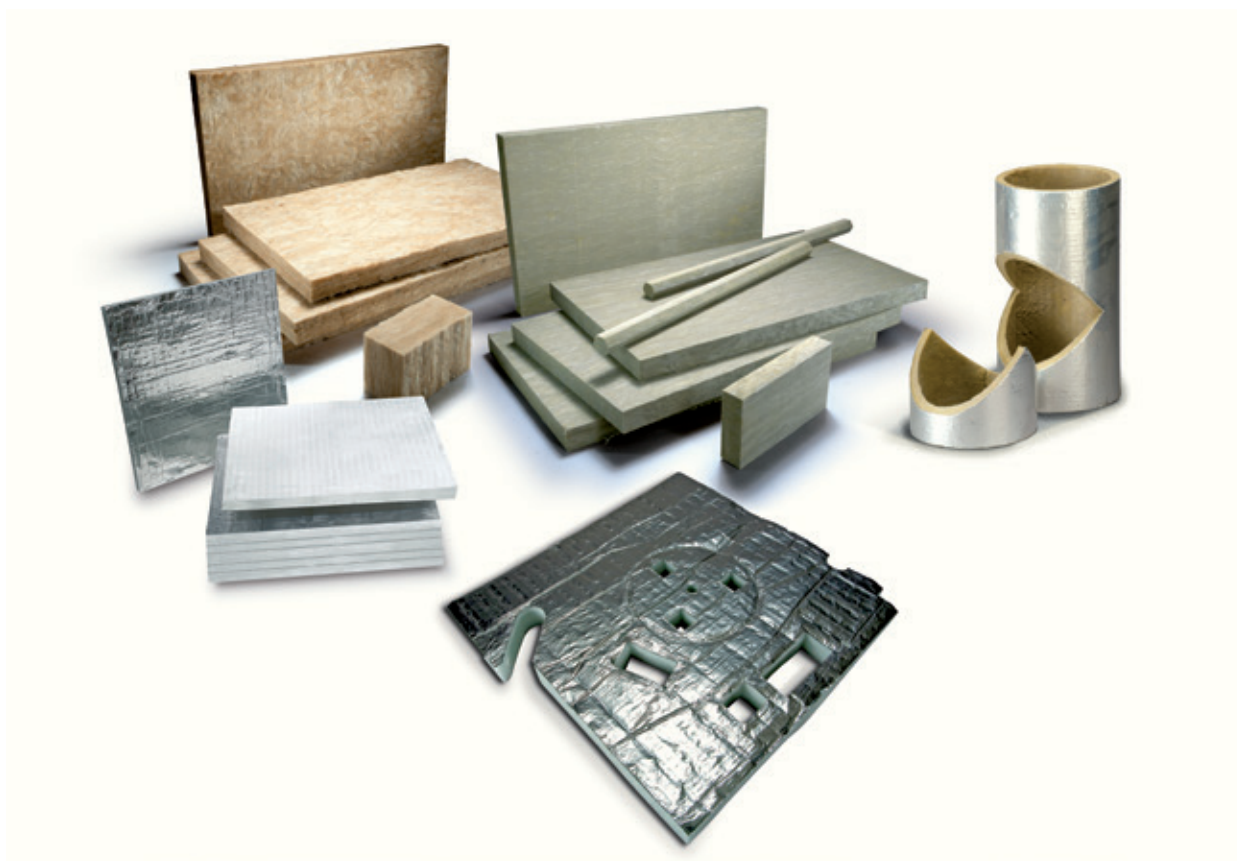
Kundenspezifische Produktlösungen

Konfektions- und Sonderprodukte der Technischen Isolierung

Nicht alle dämmtechnischen Anforderungen lassen sich mit Standardprodukten abdecken. Egal ob Glaswolle, Steinwolle oder ULTIMATE – individuelle Produktanforderungen können mit einem breiten Angebot an Konfektions- und Sonderprodukten flexibel gelöst werden. Denn neben unterschiedlichsten Rohdichten, Abmessungen und Formaten bietet ISOVER auch ein umfangreiches Sortiment an Kaschierungen

(z. B. hochreißfeste Aluminiumgitterfolie, Glasvlies oder Glasseidengewebe) sowie spezielle Formzuschnitte für Platten, Rollen und Matten.

Nähere Informationen bezüglich der technischen Machbarkeit einzelner Produkte sowie Angaben zu Mindestabnahmemengen, Lieferzeiten und Preisen erhalten Sie von Ihrem Gebietsleiter.



GebäudeEnergieGesetz (GEG)

Dämmschichtdicken richtig dimensionieren

Eine Heizungsanlage ist nur so gut wie die Dämmung ihrer Rohrleitungen. Sind diese nicht richtig gedämmt, löst sich jede Energieeffizienz in Luft auf. Das hat auch der Gesetzgeber erkannt. Das GebäudeEnergieGesetz GEG schreibt deshalb vor, wie die Wärmeverteil- und Warmwasserleitungen, aber auch Kälteverteil- und Kaltwasserleitungen gedämmt werden müssen. Die entsprechenden Mindestdämmdicken nach Anlage 8

§§ 69,70,71 beziehen sich auf einen Rechenwert der Wärmeleitfähigkeit von 0,035 W/(m·K), gemessen bei einer Mitteltemperatur von 40 °C am Rohr. **Alle ISOVER Rohrschalen halten diese Vorgabe ein.** Leitungen nach § 69, Anlage 8, 1a) Unterpunkt hh), die an Außenluft grenzen, sind mit 200 %, also dem zweifachen der Mindestdämmschichtdicke zu dämmen.

Mindestdämmschichtdicken von ISOVER Rohrschalen und Lamellenmatten (100%-Bereich)

Kupferrohre (DIN EN 1057)		Stahlrohre ¹⁾ (DIN EN 10255; mittlere Reihe)		Kunststoff ¹⁾	Mindestdämmdicke nach GEG (mm)	
DN	Äußerer Rohr-Ø (mm)	DN	Äußerer Rohr-Ø (mm)	Äußerer Rohr-Ø (mm)	0,035 W/(m·K) U TECH Pipe Section 4.0 und U Protect Pipe Section Alu2	0,040 W/(m·K) CLIMCOVER Lamella Mat
8	10,0				20	30
		6	10,2		20	30
10	12,0			14,0	20	30
		8	13,5		20	30
10	15,0			16,0	20	30
		10	17,2		20	30
15	18,0			20,0	20	30
		15	21,3		20	30
20	22,0			25,0	20	30
		20	26,9		20	30
25	28,0			32,0	30	40
		25	33,7		30	40
32	35,0			40,0	30	40
		32	42,2		40	50
40	42,0			50,0	40	50
		40	48,3		50	60
50	54,0			63,0	50	70
		50	60,3		60	70
	64,0				60	80
65	76,0			75,0	80	100
		65	76,1	90,0	70	90
					80	100
80	89,0				90	110
		80	88,9		90	110
100	108,0			110,0	100	130
		100	114,3		100	130
> 100					100	130

1) Aufgrund verschiedener Rohrleitungsarten können unter Umständen andere Dämmdicken erforderlich werden. Dies ist zu überprüfen.

Mit einem „Dreh“ bzw. zwei Klicks zur passenden Rohrisolierung



Dämmschichtdicken noch einfacher und überall ablesen mit unserer neuen **GEG Drehscheibe**. Bestellbar bei ihrem ISOVER Ansprechpartner oder per Kontaktformular unter www.isover-technische-isolierung.de/kontakt

Digital schnell zur Hand: unser **GEG Dämmschichtdickenrechner**.
www.isover-technische-isolierung.de/gegdaemmdickenrechner



CE-Kennzeichnung bei Technischen Isolierungen



Neben den Gebäudedämmungen sind auch technische Dämmstoffe mit der CE-Kennzeichnung nach der Bauprodukteverordnung (EU-Verordnung Nr. 305/2011) zu versehen. Die CE-Kennzeichnung gewährleistet, dass alle damit gekennzeichneten Produkte den jeweils anwendbaren europäischen Normen und Standards entsprechen. Insbesondere durch harmonisierte Normen sollen bei Bauprodukten einheitliche Produkt- und Prüfstandards in der EU erreicht werden.

Produktnamen

Mit der CE-Kennzeichnung für technische Dämmstoffe* hat ISOVER die Möglichkeit genutzt, die Produktpalette für die Haus- und Betriebstechnik zu harmonisieren.

Unter folgenden Produktnamen bietet ISOVER sämtliche in Europa gefertigten, geprüften und zertifizierten Produkte für die Haustechnik an:

- TECH für Industrieanwendungen
- Protect für Brandschutz
- CLIMAVER für selbsttragende Lüftungskanäle

In den ISOVER Produktdeklarationen finden Sie zu jedem Produkt die Kennwerte gemäß EN 14303 wie Maßtoleranzen, Wärmeleitfähigkeiten oder Brandverhalten.

Mit der leistungsorientierten Namensgebung erleichtert ISOVER die Auswahl des richtigen Produktes für die gewünschte Anwendung. Eine Erklärung der europäischen Namensgebung finden Sie auf der folgenden Doppelseite oder unter: www.isover-technische-isolierung.de

* Eine CE-Kennzeichnung erhalten alle technischen Dämmstoffe, mit Ausnahme der losen Wolle für Industrieanwendungen, da sie außerhalb der Norm EN 14303 liegt. Ihr Brandverhalten wird jedoch in den Euroklassen dargestellt.



Das Ü-Zeichen geht, Keymark kommt

Im Rahmen der europäischen Harmonisierung von Bauproduktenormen entfällt das bekannte Ü-Zeichen. Es wird nach und nach von allen Bauprodukten verschwinden, die europäischen Regelungen unterliegen – auch von ISOVER Dämmstoffen.

Künftig benötigen Bauprodukte nur noch das sogenannte CE-Zeichen, um in Deutschland gehandelt und verwendet zu werden. Zusätzlich zur CE-Kennzeichnung lässt ISOVER viele Produkte der technischen Isolierung auch nach Keymark zertifizieren.

Was sind die Vorteile von Keymark?

Die Keymark ist eine freiwillige Produktzertifizierung.

Vergeben wird das Qualitätszeichen von DIN CERTCO, einem gemeinsamen Unternehmen des TÜV Rheinland und des DIN Deutsches Institut für Normung.

Alle wesentlichen Produkteigenschaften der Mineralwolle werden überprüft.

Überprüft werden alle in der Leistungserklärung (DoP - Declaration of Performance) genannten Eigenschaften des jeweiligen Produkts.

Die Leistungserklärungen (DoP) können unter www.isover-technische-isolierung.de/download eingesehen werden.

Die Tests erfolgen durch unabhängige Labors und nach strengen Regeln.

Zunächst führt ein unabhängiges Labor die vorgeschriebene erstmalige Inspektion und Typprüfung durch. Danach werden, ebenfalls unabhängig, Proben aus Produktion und Lager entnommen und auf die in der Leistungserklärung (DoP) genannten Produkteigenschaften überprüft. Die werkseigene Produktionskontrolle und deren Ergebnisse werden mindestens zwei Mal jährlich durch unabhängige Labors getestet.

Für weitere Informationen beachten Sie bitte den Flyer des Fachverband Mineralwolleindustrie e.V. „Auf Gütezeichen bei Dämmstoffen achten“. Dort finden Sie eine Berechnungstabelle zum Heraustrennen für Ihre Unterlagen.

So lesen Sie die neuen Produkt-Etiketten

1 Hinweis auf die Leistungserklärung (DoP)

2 Unabhängiges Prüfinstitut, z. B. das FIW München

ISOVER
SAINT-GOBAIN
www.isover.de

ALU

U ProtectPipeSection Alu2 Pipe Section / Coquille

Zur Leistungserklärung gem. EU/305/2011

Article / Code-No. **7 49 25 22**

25 22 25 30,0

Frei nach Giftstoff, Chem/WerbotsV und Verordnung (EG)1272/2008 (Anm. G)
MW-EN 14 303-T8-ST(+)J20-WS1-MV2-CL10, TriBEII
Thermal conductivity: See manufacturers literature
Facing: Reinforced Aluminium
Hydrophobisiert, silikonfrei, AS-Qualität gem. AGI-Q 132
Dämmstoffkennziffer gem. AGI-Q 132 : 10.04.03.99.99
Frei von Emissionen von löschberbeitungsstörenden Substanzen
nach WW PV 3:10.7/3.2:1
MED Cert. No. 114504-03, USCG No. 164.109/EC0736/114504-03
Reaction to fire: EN 13 501 - A2L-s1,d0
Rechenwert der Wärmeleitfähigkeit nach EnEV = 0,035 W/(mK)

MADE IN GERMANY

überwacht nach VDI 2255
Überwachungsstelle

12
0751-GRS.2-002.0-04
EN 14303/2013
Pipe Sections

19.10.20 14:56 Uhr Linie 01

DoP/DoC: www.isover.de/Dokumente/dop-pipe-sections
SAINT-GOBAIN ISOVER G + H A.G. Bgm - Grünzweig-Str. 1, 67069 Ludwigshafen

3 CE-Zeichen mit der zugrundeliegenden harmonisierten europäischen Produktnorm DIN EN

4 Keymark-Symbol und Keymark-Zertifikat-Nummer

Die europäische Namensgebung

Beispiel: Drahtnetzmatte aus ULTIMATE

U TECH Wired Mat MT 6. 0 X-X EX



1 Werkstoffangaben nur für ULTIMATE:

U Gütezeichen für Hochleistung bei höheren Temperaturen

2 ISOVER-Produktgruppe

TECH Sortiment für Industrieanwendungen
Protect Sortiment für Brandschutz
CLIMAVER Sortiment für selbsttragende Lüftungskanäle
CLIMCOVER Sortiment für außenseitige Dämmung von Lüftungskanälen

3 Produktform

Pipe Section Rohrschale
Lamella Mat Lamellenmatte
Wired Mat Drahtnetzmatte
Slab Platte
Roll Filz
Loose Wool Lose Wolle

4 Betriebstemperaturbereich

- für Standardtemperaturen bis 400 °C
MT für mittelhohe Temperaturen von 400 - 700 °C
HT für hohe Temperaturen ≥ 700 °C

5 Energieeffizienzklasse

bezeichnet die thermische Leistungsfähigkeit des Produkts bei unterschiedlichen Temperaturen

6 Produktversion

bezeichnet die verschiedenen Eigenschaften der Produkte innerhalb derselben Energieeffizienzklasse

7 Kaschierungs- bzw. Beschichtungstyp

bezeichnet ein Produkt mit einer zusätzlichen Kaschierung bzw. Beschichtung

Alu1 Aluminiumkaschierung, Euroklasse A1

Alu2 Aluminiumkaschierung, Euroklasse A2

V1 Vlieskaschierung in neutraler/gelber Farbe

V2 Vlieskaschierung in schwarzer Farbe

X Drahtnetzmatte versteppt mit Edelstahl draht

X-X Drahtnetzmatte versteppt mit Edelstahl draht und Edelstahldrahtgeflecht

8 Spezialanwendungen

EX verweist auf eine besondere Qualität für Luftzerlegungsanlagen

ISOVER TECH – die richtige Lösung für jede Temperatur

Betriebstemperaturbereich 4



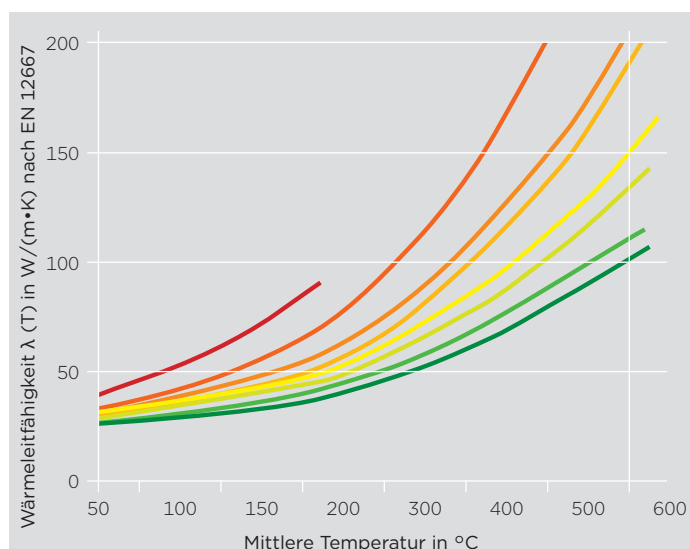
TECH Standardtemperaturen bis 400 °C **TECH MT** Mittlere Temperaturen bis 700 °C **TECH HT** Hohe Temperaturen ab 700 °C

ISOVER TECH Produkte Glaswolle
TECH Lamella Mat 2.0

ISOVER TECH Produkte Steinwolle		
	TECH Wired Mat MT 4.0	TECH Loose Wool HT
	TECH Wired Mat MT 5.0	
TECH Slab 2.5	TECH Slab MT 4.0	
	TECH Slab MT 5.0	
	TECH Slab MT 6.0	TECH Slab HT 7.0

ISOVER TECH Produkte ULTIMATE	
	U TECH Pipe Section MT 4.0
	U TECH Pipe Section Mat MT 7.0 G1
	U TECH Wired Mat MT 4.0
	U TECH Wired Mat MT 6.0 X
U TECH Slab 2.0 V2	U TECH Slab MT 3.1 Alu1
	U TECH Slab MT 3.1 V2
	U TECH Slab MT 3.1

Energieeffizienzklasse 5



- 8. extra plus geeignet für Betriebstemperaturen bis 700 °C
- 7. extra
- 6. premium plus geeignet für Betriebstemperaturen bis 600 °C
- 5. premium
- 4. standard plus geeignet für Betriebstemperaturen bis 400 °C
- 3. standard
- 2. classic plus geeignet für Betriebstemperaturen bis 250 °C
- 1. classic

Elektronische Bestellsysteme bei ISOVER

Vereinfachung in der Auftragsabwicklung und Zusatzrabatt auf jede elektronische Bestellung



ISOVER E-Shop www.isover24.de

Internet-Bestellplattform zur Auftragserfassung rund um die Uhr als eine Alternative zu Edifact.

Sie erhalten bei dieser Bestellart 0,5 % Rabatt auf Ihren bestellten Warenwert.

- Einfache Registrierung
- Jederzeit Zugriff auf Ihren Lieferstatus

ISOVER EDI

Bestellen Sie direkt aus Ihrem Warenwirtschaftssystem und erhalten Sie 0,25 % Rabatt auf Ihren bestellten Warenwert.

- Elektronische Bestellung
- Elektronischer Rechnungsversand



Sie haben Fragen bezüglich der notwendigen Voraussetzungen?

Nehmen Sie Kontakt mit uns auf per E-Mail: shop-isover@saint-gobain.com

- Wir helfen Ihnen gerne weiter.

ISOVER Technische Isolierungen

nachhaltig und sicher



ISOVER Produkte mit dem Siegel EMICODE® EC1 PLUS sind über zehnfach emissionsärmer als von der EU vorgeschrieben. So werden nach 28 Tagen TVOC-Werte von höchstens 60 µg/m³ (statt dem EU-Grenzwert 1.000 µg/m³) erreicht. Die Produkte werden auch nach der Erstprüfung immer wieder durch unabhängige Labore im erforderlichen Umfang stichprobenartig geprüft. So ist das EMICODE-Siegel auf ISOVER Vario® Produkten eine überzeugende Bestätigung, dass diese sehr emissionsarmen ISOVER Produkte verlässliche Sicherheit vor Raumluftbelastungen und somit eine hohe Umweltverträglichkeit bieten.



Angaben über den Grad der Emission von flüchtigen Substanzen in die Raumluft, die ein toxisches Risiko beim Einatmen darstellen, auf einer Skala von A+ (sehr emissionsarm) bis C (hohe Emission).



www.blauer-engel.de/uz132

ISOVER Mineralwolle-Dämmstoffe für innen sind mit dem Blauen Engel „Schützt Umwelt und Gesundheit, weil emissionsarm“ ausgezeichnet. ISOVER Innendämmstoffe tragen diesen Blauen Engel, da sie über die gesetzlichen Bestimmungen hinaus schadstoffarm und in der Wohnumwelt aus gesundheitlicher Sicht unbedenklich sind.



ISOVER Mineralwolle-Dämmstoffe für Innenanwendungen (Produktliste unter: www.isover.de) erfüllen die sehr hohen Anforderungen des europaweit gültigen Gütezeichens Eurofins Indoor Air Comfort Gold. Dies bestätigt, dass die ausgezeichneten ISOVER Dämmstoffe keine beeinträchtigenden Auswirkungen auf die Innenraumluft haben. So trägt ISOVER zu einem behaglichen Wohlfühlklima bei – keine Reizungen, keine unangenehmen Gerüche und keine sonstigen gesundheitlichen Bedenken.



Das RAL-Gütezeichen „Erzeugnisse aus Mineralwolle“ garantiert auf allen ISOVER Mineralwolle-Produktverpackungen die Einhaltung der weltweit schärfsten Biölslichkeitsanforderungen für Mineralwolle und bürgt somit für gesundheitliche Sicherheit.



Für Mineralwolle-Platten und -Filze hat ISOVER Umwelt-Produktdeklarationen (EPD) gemäß ISO 14025 veröffentlicht, die vom Institut Bauen und Umwelt e. V. (IBU) bestätigt sind.



Soweit ISOVER Verpackungen von der Pflicht zur Teilnahme an einem dualen System erfasst werden, erfolgt die Entsorgung über DSD. Alle anderen rücknahmepflichtigen Verpackungen werden über das bundesweite INTERSEROH-Recycling-System ordnungsgemäß entsorgt.



Alle für die Nachhaltigkeitszertifizierung von Gebäuden relevanten Produktdaten zu ISOVER Mineralwolle – Glaswolle, Steinwolle und ULTIMATE – sind ab sofort auch im DGNB Produktnavigator zu finden. Durch die Integration in diese einzigartige Online-Plattform bietet ISOVER Transparenz und liefert jedem schnell, präzise und kostenlos wertvolle Informationen zum gesuchten Produkt und deren Kennwerten – beispielsweise Angaben zu Umweltwirkungen, zur Berechnung von Lebenszykluskosten, Energiebedarf oder Emissionsverhalten.



Problemlose Entsorgung von ISOVER Mineralwolle-Resten durch unseren Partner ecoservice24.de – das erleichtert Baustellenprozesse und unterstützt nachhaltiges Bauen.



Alle mit „LABS-konform“ gekennzeichneten ISOVER Produkte sind frei von Emissionen von lackbenetzungsstörenden Substanzen nach Volkswagen Prüfvorschrift 3.10.7/3.2.1.



Gesündere Gebäude mit ISOVER: Das Sentinel Haus Institut bescheinigt die Aufnahme von immer mehr ISOVER Produkten ins „Bauverzeichnis Gesundere Gebäude“ und damit die Erfüllung höchster Qualitätsstandards.

www.isover-technische-isolierung.de

Die Angaben in dieser Druckschrift entsprechen dem Stand unseres Wissens und unserer Erfahrungen bei Drucklegung (vgl. Druckvermerk). Sofern nicht ausdrücklich anders vereinbart, stellen sie jedoch keine Garantie im Rechtssinne dar. Der Wissens- und Erfahrungsstand entwickelt sich stets weiter. Achten Sie deshalb bitte darauf, die neueste Auflage dieser Druckschrift zu verwenden (zugänglich im Internet unter www.ISOVER.de). Die beschriebenen Produktanwendungen können besondere Verhältnisse des Einzelfalls nicht berücksichtigen. Prüfen Sie deshalb unsere Produkte auf ihre Eignung für den konkreten Anwendungszweck. Für Fragen stehen Ihnen unsere ISOVER Gebietsleiter zur Verfügung. Bei Mengenangaben (z.B. m²/Paket) erfolgt eine Rundung auf drei Dezimalstellen.

Lieferkonditionen: Sämtliche Preise und Konditionen unserer jeweils gültigen Preislisten gelten für Lieferungen ab einem unserer Werke. Alle Lieferungen erfolgen im Hinblick auf die Transportkosten frei Bestimmungsort Festland BRD. Mit Übergabe der Waren an den Transportführer in unseren Werken geht die Gefahr auf den Käufer über (Versendungskauf).

Sonstige Konditionen: Alle Preise unserer jeweils gültigen Preislisten verstehen sich ohne Mehrwertsteuer, die in gesetzlich festgelegter Höhe zusätzlich berechnet wird. Rechnungen sind mit Wirkung zum Rechnungsdatum fällig und innerhalb von 30 Tagen nach Rechnungsdatum ohne Abzug zahlbar.

Weitere ISOVER Preislisten: Preisliste Hochbau und Objektbau, Preisliste für ISOVER Dienstleistungen und Logistikservice Hochbau und Objektbau, Preisliste für ISOVER Dienstleistungen und Logistikservice Technische Isolierung, Preisliste Styrodur, Preisliste für ISOVER Dienstleistungen und Preisliste für ISOVER Dienstleistungen und Logistikservice Styrodur

Die SAINT-GOBAIN ISOVER G+H AG ist zertifiziert nach DIN EN ISO 9001 und DIN EN ISO 14 001.

Wir liefern ausschließlich auf Grundlage unserer Allgemeinen Verkaufs- und Lieferbedingungen in der zum jeweiligen Bestellzeitpunkt gültigen Fassung (zugänglich im Internet unter www.isover-technische-isolierung.de).



SAINT-GOBAIN

SAINT-GOBAIN ISOVER G+H AG
www.isover-ti.de/kontakt

