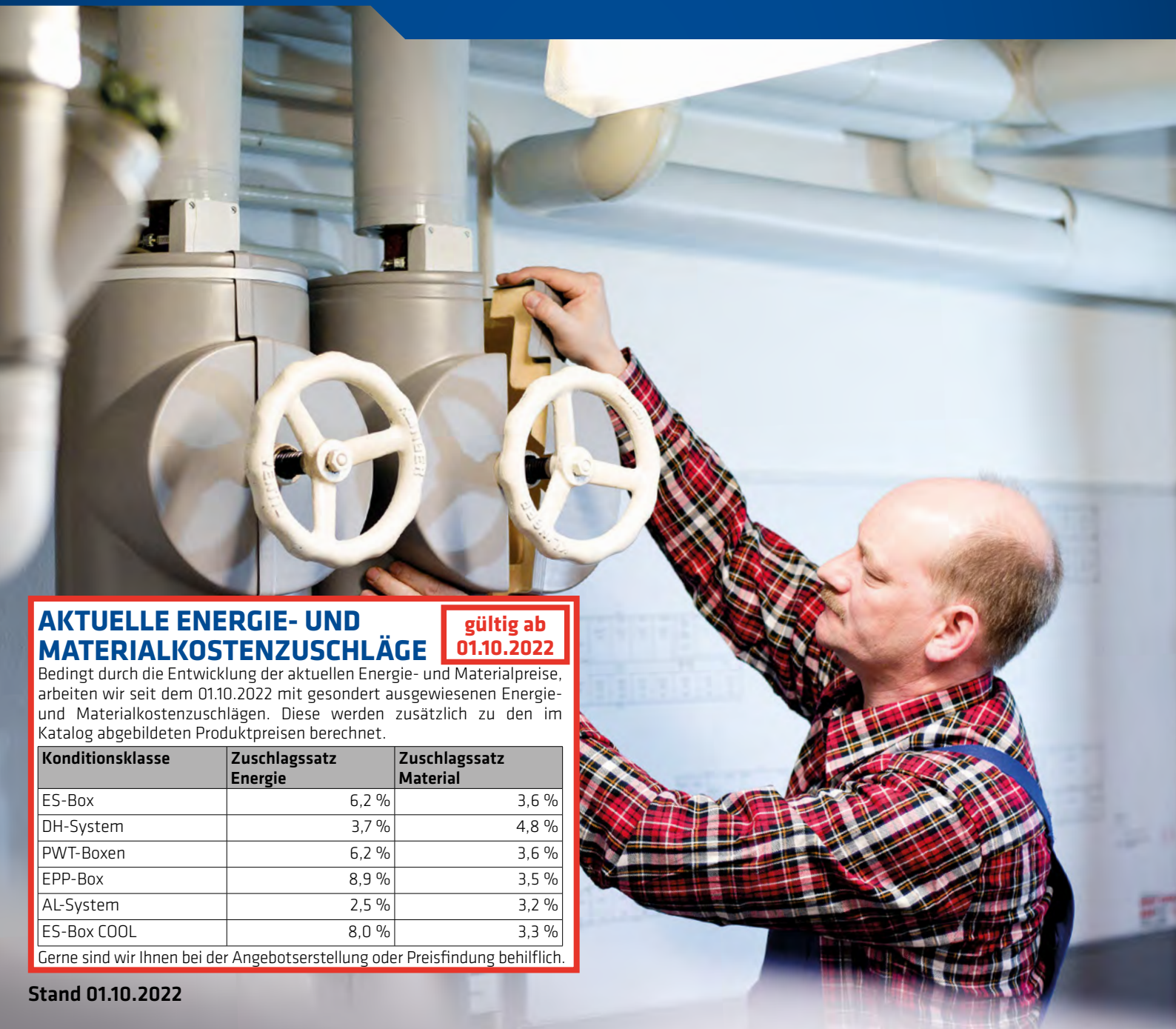




PRODUKTKATALOG 2022

Technische Informationen und Preise



AKTUELLE ENERGIE- UND MATERIALKOSTENZUSCHLÄGE

**gültig ab
01.10.2022**

Bedingt durch die Entwicklung der aktuellen Energie- und Materialpreise, arbeiten wir seit dem 01.10.2022 mit gesondert ausgewiesenen Energie- und Materialkostenzuschlägen. Diese werden zusätzlich zu den im Katalog abgebildeten Produktpreisen berechnet.

Konditionsklasse	Zuschlagssatz Energie	Zuschlagssatz Material
ES-Box	6,2 %	3,6 %
DH-System	3,7 %	4,8 %
PWT-Boxen	6,2 %	3,6 %
EPP-Box	8,9 %	3,5 %
AL-System	2,5 %	3,2 %
ES-Box COOL	8,0 %	3,3 %

Gerne sind wir Ihnen bei der Angebotserstellung oder Preisfindung behilflich.

HERZLICH WILLKOMMEN

DIE GWK KUHLMANN GMBH

INNOVATIONSFÜHRER FÜR ARMATURENDÄMMUNGEN

GEG-KONFORME PRODUKTE

Wir bieten Ihnen GEG-konforme Dämmungen für Heizungsarmaturen und Wärmetauscher sowie modulare Dämmsysteme für den Anlagen- und Stationsbau.

NACHHALTIGKEIT

Unsere Produkte sollen im Einsatz Energieverluste reduzieren und energieeffizient gefertigt werden.

Deshalb achten wir auf den Einsatz energieeffizienter Maschinen und Anlagen. Unsere Produktion ist nicht auf Massenfertigung ausgelegt, sondern auf die Bedürfnisse unserer Branche ausgerichtet - und hier spielt die CO₂-Bilanz des Unternehmens und der Produkte eine große Rolle. Die von uns produzierte Abwärme fangen wir über eine eigens entwickelte Wärmerückgewinnungsanlage wieder auf und führen sie unserer Produktion wieder zu. Nichts desto trotz ist uns bewusst, dass die von uns verwendeten Rohmaterialien auf Erdölbasis und damit endlich sind. Als Kunststoffverarbeiter sind wir uns dieser Verantwortung bewusst.

Nachhaltigkeit spielt eine große Rolle für uns und unsere Produkte. Und das nicht nur aus finanziellen sondern auch aus moralischen Gründen. Als Verarbeiter von erdölbasierenden Rohmaterialien fühlen wir uns verpflichtet, so nachhaltig wie möglich zu produzieren. Materialien wie EPP oder Polystyrol beinhalten zu einem bestimmten Teil recyceltes Material. Darüberhinaus werden Abschnitte und Ausschussware zum Recycling an den Rohmaterialhersteller zurückgeführt.

Ihr Team von GWK Kuhlmann GmbH!



FRED KUHLMANN

Geschäftsführung
Telefon +49 (0) 52 58 / 98 36 0
E-Mail fk@gwk.de



MICHAELA THOL

Vertrieb und
Assist. der Geschäftsführung
Telefon +49 (0) 52 58 / 98 36 22
E-Mail mt@gwk.de



DOMINIC SCHMELTER

Vertriebsleiter Handelsware
Telefon +49 (0) 52 58 / 98 36 32
E-Mail ds@gwk.de



PETER BRAUTMEIER

Key Account Handelsware
Telefon +49 (0) 52 58 / 98 36 33
E-Mail pb@gwk.de



KAI UNTIEDT

Gebietsleiter Nord
Telefon +49 (0)160 24 830 05
E-Mail ku@gwk.de



CHRISTIAN PAULY

Vertrieb
Telefon +49 (0) 52 58 / 98 36 23
E-Mail cp@gwk.de



DANIEL GRÄBNER

Vertrieb
Telefon +49 (0) 52 58 / 98 36 63
E-Mail dg@gwk.de



LEONIE MARR

Auszubildende Vertrieb
Telefon +49 (0) 52 58 / 98 36 15
E-Mail lm@gwk.de

INHALT




Vorschrift und Effizienz	4
Service	5
Handelsware	
ES-Box	6
EPP-Box	22
DH-System	36
PWT-Box	48
AL-System	58
ES-Box COOL	76
OEM	
Von der Idee zum Produkt	80
PUR – Polyurethan-Hartschaum	81
EPP – expandiertes Polypropylen	82
XPE – extrudiertes Polyethylen	83
Thermoforming	84
Konfektionsservice	85
Weitere Infos	86

ERLÄUTERUNGEN FÜR SYMBOLE

Dämmung

-  Wärme
-  Kälte
-  Schwitzwasser






Anwendung

-  Armatur
-  Stations- und Anlagenbau
-  Wärmetauscher

Anschlussart

-  Flansch
-  Muffe

Installation

-  sehr leicht / benötigt kein Werkzeug
-  leicht / benötigt einfaches Werkzeug
-  mittel / benötigt Werkzeug
-  schwer / benötigt spezielles Werkzeug und Erfahrung
-  sehr schwer / nur von erfahrenerm Fachpersonal zu installieren

VORSCHRIFT UND EFFIZIENZ

DAS DÄMMEN VON ARMATUREN EINER HEIZUNGSANLAGE IST VORSCHRIFT

Bereits seit 1989 wird mit der Heizungsanlagenbauverordnung vorgeschrieben, dass die Armaturen einer Heizungsanlage gedämmt werden müssen. Die EnEV hat diese Regelung übernommen, ebenso das seit November 2020 geltende GEG.

VORSCHRIFT UND EFFIZIENZ

Die Wärmedämmung von Armaturen ist jedoch nicht nur gesetzlich vorgeschrieben. Sie ist auch effizient, sowohl ökologisch als auch ökonomisch. Bei unseren Produkten wird die Effizienz als gleichwertig zur Vorschrift betrachtet und spielt deshalb eine große Rolle.

WAS IST EFFIZIENZ BEI DÄMMUNGEN?

Einsparpotential, leichte Montage und Wiederverwendbarkeit der Dämmungen sowie die Bedienbarkeit der Armatur stehen für uns im Fokus. Aufgrund diverser Faktoren, die nicht oder nur schwer berechnet werden können, ermitteln wir das Einsparpotential durch Messungen.

RELEVANTE FAKTOREN

Im Laufe unserer Messungen konnten wir feststellen, dass die Lambda-Werte des Dämmmaterials sowie Dämmdicken nicht so ausschlaggebend sind wie Dichtigkeit und Passgenauigkeit. Hauptaugenmerk sollte die Vermeidung von Luftbewegung in der Dämmung sein. Bei einer Hausdämmung spielt die Wandstärke auch keine Rolle, wenn die Fenster undicht sind und es überall zieht. Eine Dämmung sollte dementsprechend möglichst eng anliegen, auf jeden Fall aber gut abschließen und keinen Luftzug in der Dämmung erlauben. Bei einer Armaturendämmung, die aus 2 Halbschalen besteht, ist eine Überlappung sehr effektiv.

Die Armaturendämmung darf weiterhin die Funktionalität der Armatur nicht beeinträchtigen, Handräder und Hebel müssen bedienbar bleiben. Unserer Erfahrung nach muss im Wartungsfall die Dämmung leicht zu demontieren und wieder zu installieren sein, damit der Monteur sie anschließend auch wieder anbringt und nicht an der Seite liegen lässt. Dabei sollte die Dämmung nicht beschädigt, zerstört, perforiert oder ausgedünnt werden. Ein mögliches Herausfallen von Dämmmaterial aus der Kappe ist zu vermeiden.

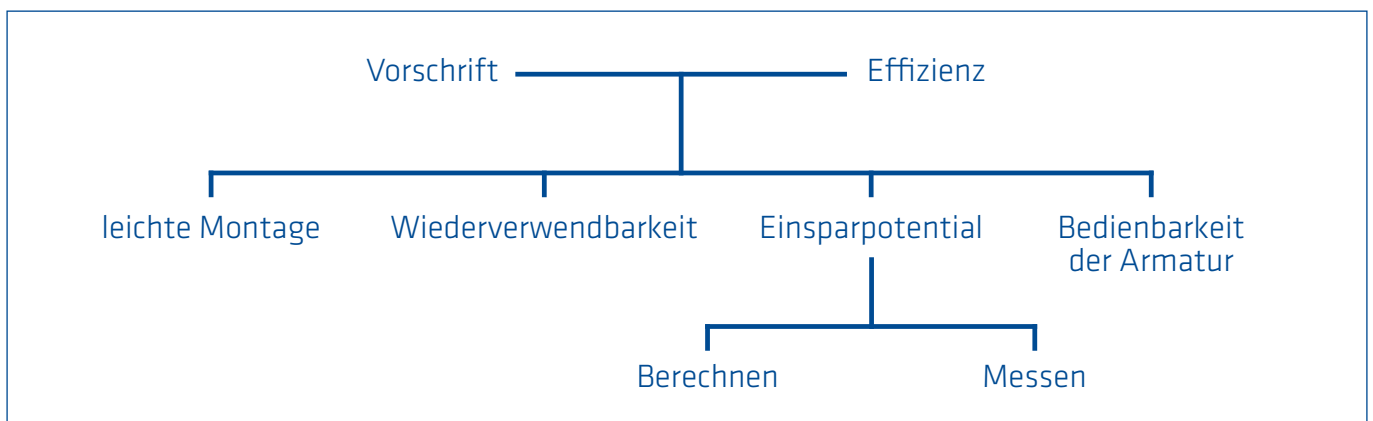
DER ÖKOLOGISCHE FAKTOR

Dem Einsparpotential in der Verwendung steht der Energie- und Ressourcenverbrauch bei der Herstellung der Armaturendämmung gegenüber, der sogenannte CO₂ Footprint. Dieser Faktor steigt exponentiell mit der Wandstärke.

EIN MESS-ERGEBNIS

Bei einem ΔT von 55° verliert eine unlackierte Muffen-Schrägsitzarmatur DN50 bereits bis zu 47 Watt. Mit einer passenden 50 %-Dämmung kann dieser Wärmeverlust auf 9 Watt reduziert werden. Bei einem größeren ΔT geht die Schere weiter auseinander. Selbstverständlich werden zu jeder Lampe Lichtschalter eingebaut. Die Dämmung ist für Ihre Heizungsarmatur wie der Lichtschalter für eine 40-Watt-Glühbirne.

Anhand unserer Messergebnisse gehen wir im TGA-Bereich im Regelfall von Amortisationszeiten von 1 bis 2 Heizperioden aus.



WIR DENKEN HEUTE SCHON AN MORGEN

MESSEN UND TESTEN

- Diffusionsdichtigkeit
- Kälte-dämmungen
- Wärmedämmungen
- Wärmeverlust

Unsere Leistung beinhaltet viel mehr als nur Dämmung. Wir bieten Lösungen.

FORSCHUNG UND ENTWICKLUNG

Wir forschen und entwickeln stetig. Dies macht es uns möglich, neue Materialien zu finden und unsere Produktion auf die Ansprüche der TGA-Branche anzupassen. Viele unserer Maschinen und Anlagen werden eigens von uns entwickelt und gebaut. Die Energieeffizienz dieser Maschinen und Anlagen steht dabei im Vordergrund. Denn unsere Dämmungen können keinen Beitrag zur Energieeffizienz leisten, wenn bei ihrer Produktion keinen Wert auf eben diese gelegt wird. Beispielsweise sind unsere EPP-Maschinen so effizient, dass sie mit einem Drittel des Energieverbrauchs normaler EPP-Maschinen auskommen. Produkt- und Materialforschung wird sowohl im Kundenauftrag als auch im Eigenzug betrieben und bezieht sich auf die Felder „Energieeffizienz“, „Thermodynamisches Verhalten“ und „Materialbeschaffenheit“. Für diesen Bereich haben wir ein Versuchslabor entwickelt und aufgebaut, in dem wir Kälte- und Wärmeanwendungen simulieren können. Beispielsweise entwickeln wir Verhautungs- und Beschichtungssysteme für die Kälteanwendung.

NORMEN UND VORSCHRIFTEN

DIN-Normen, EN-Normen, Baustoffklassen, Bauvorschriften, etc. - hier kennen wir uns aus. Durch unsere Spezialisierung auf die TGA-Branche haben Sie die Sicherheit, dass Ihre von uns entwickelten Dämmungen den geltenden Vorschriften entsprechen. Als Mitglied in diversen Gremien und Ausschüssen helfen wir, neue Richtlinien praxisnah umzusetzen, und können zukünftige Normen in unsere neuen Entwicklungen sofort mit einfließen lassen.



ES-BOX

DIE DÄMMUNG FÜR ARMATUREN

DIE ES-BOX

passgenau



PASSGENAUE DÄMMUNGEN FÜR FLANSCH- UND MUFFENVENTILE

Wir liefern die passgenaue Dämmung für Ihre Armatur – und das ohne Aufpreis. Von DN10 bis DN150 bieten wir ein großes Sortiment und haben jede gängige Armatur im Programm. Über die GWK Kuhlmann Passliste kann die Prüfung und Zuordnung der jeweiligen Armatur zur passenden ES-Box erfolgen.

Die ES-Box wird für die Wärmedämmung bis zu einer Temperatur von +130 °C eingesetzt und entspricht der EnEV und dem aktuellen GEG. Mit einer Wärmeleitfähigkeit von 0,025 W/mK bei 40 °C nach EN 12667 verfügt das Material Polyurethan über bemerkenswerte

Dämmeigenschaften. Die Polystyrolschale macht die Dämmung stabil und widerstandsfähig gegen Kratzer und Schläge. Verschlussen werden die Boxen, je nach Nennweite, mit Spannringen oder Spannbändern aus Stahl.

Die ES-Box in den Größen DN15 bis DN80 ist für die Nenndruckstufen PN6 bis PN40 ausgelegt. Die Nennweiten DN100 bis DN150 decken die Nenndruckstufen PN6 bis PN16 ab. Die GWK Kuhlmann ES-Box ist als Formteil vom Materialprüfamt geprüft worden und verfügt somit über das Rohmaterial hinaus über ein eigenes Materialprüfzeugnis. Der Vertrieb erfolgt über den Fachgroßhandel.

- GEG-KONFORM
- ENEV-KONFORM
- B2 NACH DIN 4102
- E NACH EN 13501-1
- MATERIALPRÜFZEUGNIS
- ABNEHMBAR UND WIEDERVERWENDBAR

EINSATZGEBIET

- Heizung und Sanitär

GEEIGNET FÜR

- Heizungsbauer und Fachisolierer



- Weitere Infos zu unseren Armaturen-Dämmungen finden Sie in unserer Passliste.
- Kostenlose Ausschreibungstexte und Leistungsbeschreibungen finden Sie unter: www.Ausschreiben.de.
- Informieren Sie sich über unseren Konfektionsservice (s. Seite 85).

POLYURETHAN MIT POLYSTYROL-SCHALE



VORTEILE

- einfache Montage
- passgenau für alle Armaturen
- Sonderanfertigungen ohne Aufpreis
- Lieferzeit ca. 3 Werktage
- abnehmbar und wiederverwendbar
- eigenes Materialprüfzeugnis

TECHNISCHE DATEN

KUNSTSTOFFMANTEL:

MATERIAL

Polystyrol (kein PVC)

FARBE

grau (RAL 7040)

PUR SCHAUMKERN:

MATERIAL

Polyurethan-Hartschaum

BAUSTOFFKLASSE

B2 nach DIN 4102, E nach EN 13501-1

CE-KONFORM

nach EN 14308-2009

SPEZ. RAUMGEWICHT

50-65 kg/m³

WÄRMELEITFÄHIGKEIT

0,022 W/mK bei +10°C nach EN 12667
 0,025 W/mK bei +40°C nach EN 12667
 0,029 W/mK bei +10°C nach EN 14308
 0,032 W/mK bei +40°C nach EN 14308

ANWENDUNGSTEMPERATUR

bis 130 °C

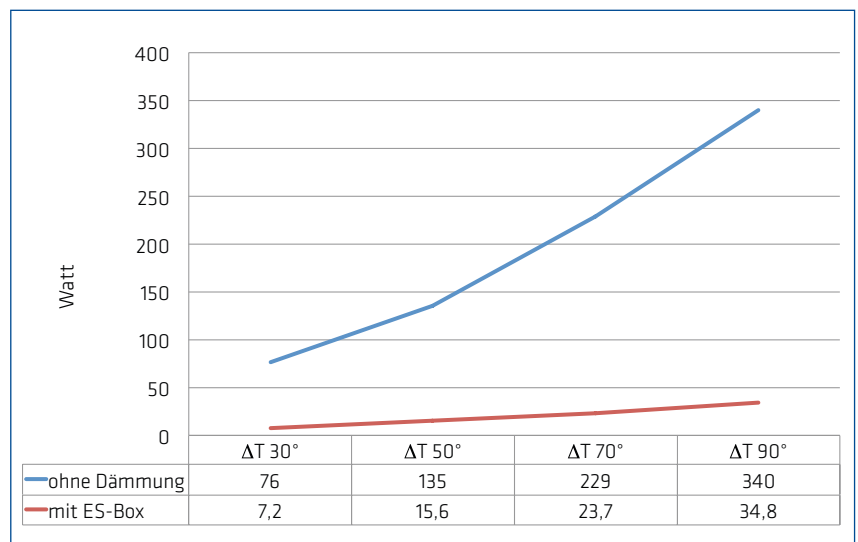
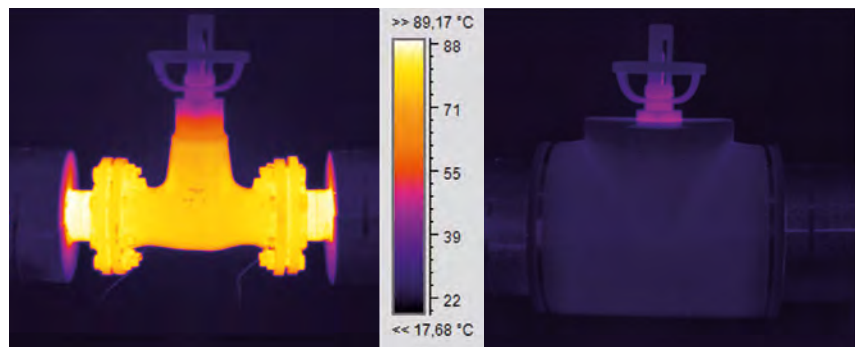
VERSCHLÜSSE

Spannringe / Spannbänder
 aus Stahl

NENNWEITEN

DN10 bis DN150

WÄRMEVERLUST - ARI EURO WEDI F1 DN80 - MESSWERTE



ES-BOX

ANKÜNDIGUNG

ES-BOX 3.0

DIE NEUE GENERATION KOMMT

Im Laufe der kommenden Jahre werden bestehende Formen Schritt für Schritt durch die ES-Box Generation 3.0 ersetzt. Diese Umstellung bezieht sich zur Zeit ausschließlich auf einige Flansch-Varianten. Die neue ES-Box werden Sie an dem Artikeltext-Zusatz „3.0“ erkennen.

DIE ANPASSUNGEN IM ÜBERBLICK

- ✓ **DICKERE WANDSTÄRKEN FÜR GEG-KONFORMITÄT AUCH NACH EN 14308**
- ✓ **UNEMPFINDLICH UND UV-STABILISIERT**
- ✓ **INTEGRIERTE MONTAGEHILFE**
- ✓ **ANGEPASSTES DESIGN**

Durch die Wandstärkeaufdickung ergeben sich geänderte Außenmaße. Die jetzige Katalogauflage berücksichtigt bereits die neuen Maße von DN15 bis DN65. Die Nennweiten DN80 bis DN150 zeigen noch die alten Maße, da sie erst zu einem späteren Zeitpunkt umgestellt werden.

Die Maße der neuen ES-Box 3.0 können auf Anfrage als PDF-Datei bereitgestellt werden. Unser Vertriebsteam steht Ihnen darüberhinaus für alle Fragen zur ES-Box 3.0 oder zum aktuellen Stand bestimmter Modelle zur Verfügung.





NUTZEN SIE UNSERE AKTUELLE PASSLISTE ZUR ZUORDNUNG IHRER ARMATUREN.



KUHLMANN
Technische Dämmsysteme

SERIE F-STANDARD: FÜR GERADSITZARMATUREN MIT FLANSCHANSCHLUSS, BAULÄNGE F1

Abnehmbare und wiederverwendbare Armaturendämmschale ES-Box nach Vorschrift der EnEV und des GEG, für Geradsitzarmaturen mit Flanschanschluss, Baulänge F1. Im Lieferumfang enthalten sind je nach Nennweite Spannringe oder Spannbänder aus Stahl.

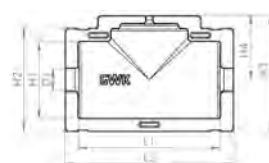


Geeignet für:

- Geradsitzventile
- Absperrventile
- Rückschlagventile
- Rückschlagklappen
- Durchgangsventile

DN	Zoll	L1	L2	H1	H2	H3	H4	D1	Gewicht in gr	Artikelnummer	Preis in Euro
15	1/2"	220	263	106	149	169	95	22	540	1111015000	60,30
20	3/4"	220	263	106	149	169	95	29	570	1111020000	60,30
25	1"	222	265	120	163	183	102	35	650	1111025000	65,66
32	1 1/4"	249	289	142	185	205	113	43	780	1111032000	75,06
40	1 1/2"	271	314	153	196	225	127	51	940	1111040000	86,46
50	2"	319	372	168	221	253	143	64	1120	1111050000	103,52
65	2 1/2"	355	422	189	256	292	164	80	1790	1111065000	124,32
80	3"	385	471	203	288	326	182	92	2390	1111080000	153,26
100	4"	439	538	224	326	373	210	121	3630	1111100000	195,82
125	5"	487	586	270	359	409	230	142	4330	1111125000	216,13
150	6"	574	673	288	381	459	269	170	6200	1111150000	241,35

UVP



3.0 Bitte beachten Sie unseren Hinweis zur neuen ES-Box 3.0 auf Seite 8.

UNI Auch als ES-Box Uni erhältlich mit separater Artikelnummer und Preisliste.

ANWENDUNGSBEISPIELE

- ARI Euro Wedi F1
- ARI Astra
- KSB BOA-R
- KSB Sisto RSK
- KEMPER Figur 123
- HONEYWELL MNG Kombi F2
- HONEYWELL CENTRA V5016A

SERIE C-STANDARD: FÜR GERADSITZARMATUREN UND KOMPAKTVENTILE MIT FLANSCHANSCHLUSS, BAULÄNGE F4

Abnehmbare und wiederverwendbare Armaturendämmschale ES-Box nach Vorschrift der EnEV und des GEG. Im Lieferumfang enthalten sind je nach Nennweite Spannringe oder Spannbänder aus Stahl.



Geeignet für:

- Geradsitzventile
- Absperrventile

DN	Zoll	L1	L2	H1	H2	H3	H4	D1	Gewicht in gr	Artikelnummer	Preis in Euro
15	1/2"	188	231	109	149	179	98	22	410	1121015000	52,63
20	3/4"	188	231	109	149	179	98	29	440	1121020000	52,63
25	1"	193	236	123	163	187	93	35	570	1121025000	55,57
32	1 1/4"	210	253	142	183	206	112	43	650	1121032000	64,85
40	1 1/2"	210	253	162	197	221	125	51	740	1121040000	72,48
50	2"	223	276	176	223	248	137	64	830	1121050000	81,11
65	2 1/2"	238	305	200	257	297	169	80	1220	1121065000	94,92
80	3"	267	353	208	251	308	165	92	1810	1121080000	111,66
100	4"	267	381	221	297	359	196	121	2440	1121100000	129,68
125	5"	298	394	262	356	420	243	142	3150	1121125000	146,10
150	6"	310	413	288	357	426	236	170	3070	1121150000	162,18

UVP



3.0 Bitte beachten Sie unseren Hinweis zur neuen ES-Box 3.0 auf Seite 8.

UNI Auch als ES-Box Uni erhältlich mit separater Artikelnummer und Preisliste.

ANWENDUNGSBEISPIELE

- ARI Euro Wedi F4
- KSB BOA Compact
- KSB BOA Control IMS (alte Version)

ES-BOX

SERIEN

SERIE C-SUPER: FÜR KSB BOA SUPERCOMPACT

Abnehmbare und wiederverwendbare Armaturendämmschale ES-Box nach Vorschrift der EnEV und des GEG, für KSB BOA SuperCompact. Im Lieferumfang enthalten sind je nach Nennweite Spannringe oder Spannbänder aus Stahl.

Geeignet für:

- Absperrventile - KSB Super Compact



DN	Zoll	L1	L2	H1	H2	H3	H4	D1	Gewicht in gr	Artikelnummer	Preis in Euro
15	1/2"	129	172	115	158		79	22	380	1122015000	52,63
20	3/4"	129	172	115	158		79	29	490	1122020000	52,63
25	1"	129	172	115	158		79	35	490	1122025000	55,57
32	1 1/4"	142	185	142	185		93	43	540	1122032000	64,85
40	1 1/2"	142	185	152	195		98	51	620	1122040000	72,48
50	2"	167	220	167	220		110	64	750	1122050000	81,11
65	2 1/2"	165	232	191	258		129	80	960	1122065000	94,92
80	3"	183	262	205	286		143	92	1410	1122080000	111,66
100	4"	192	291	224	327		164	121	1960	1122100000	129,68
125	5"	222	321	255	358		179	142	2180	1122125000	146,10
150	6"	238	341	288	381		191	170	2560	1122150000	162,18

UVP



3.0 Bitte beachten Sie unseren Hinweis zur neuen ES-Box 3.0 auf Seite 8.

ANWENDUNGSBEISPIELE

- KSB BOA-Supercompact

SERIE AK-STANDARD: FÜR ABSPERR- UND ZWISCHENFLANSCHKLAPPEN, BAULÄNGE K1

Abnehmbare und wiederverwendbare Armaturendämmschale ES-Box nach Vorschrift der EnEV und des GEG, für Absperr- und Zwischenflanschkappen, Baulänge K1. Im Lieferumfang enthalten sind je nach Nennweite Spannringe oder Spannbänder aus Stahl.

Geeignet für:

- Absperrklappen
- Rückschlagklappen
- Zwischenflanschkappen



DN	Zoll	L1	L2	H1	H2	H3	H4	D1	Gewicht in gr	Artikelnummer	Preis in Euro
15	1/2"	129	172	115	158		79	22	380	1131015000	43,87
20	3/4"	129	172	115	158		79	29	490	1131020000	43,87
25	1"	129	172	115	158		79	35	490	1131025000	49,72
32	1 1/4"	142	185	142	185		93	43	520	1131032000	54,60
40	1 1/2"	142	185	152	195		98	51	540	1131040000	64,34
50	2"	167	220	167	220		110	64	650	1131050000	71,03
65	2 1/2"	165	232	191	258		129	80	940	1131065000	79,95
80	3"	183	262	205	286		143	92	1320	1131080000	91,65
100	4"	192	291	224	327		164	121	1670	1131100000	104,02
125	5"	222	321	255	358		179	142	2180	1131125000	124,48
150	6"	238	341	288	381		191	170	2560	1131150000	151,13

UVP



3.0 Bitte beachten Sie unseren Hinweis zur neuen ES-Box 3.0 auf Seite 8.

UNI Auch als ES-Box Uni erhältlich mit separater Artikelnummer und Preisliste.

ANWENDUNGSBEISPIELE

- KSB BOA-RVK
- ARI Zesa
- EBRO Z 011-A
- GESTRA CB14
- KSB BOAX-S
- SIEMENS VKF46



NUTZEN SIE UNSERE AKTUELLE PASSLISTE ZUR ZUORDNUNG IHRER ARMATUREN.



KUHLMANN
Technische Dämmsysteme

SERIE F-SCHRÄGSITZ: FÜR SCHRÄGSITZARMATUREN UND SCHMUTZFÄNGER MIT FLANSCHANSCHLUSS, BAULÄNGE F1

Abnehmbare und wiederverwendbare Armaturendämmschale ES-Box nach Vorschrift der EnEV und des GEG, für Schrägsitzarmaturen und Schmutzfänger mit Flanschanschluss, Baulänge F1. Im Lieferumfang enthalten sind je nach Nennweite Spannringe oder Spannbänder aus Stahl.

Geeignet für:

- Schrägsitzventile
- Freistromventile
- Strangregulierventile
- Schmutzfänger



DN	Zoll	L1	L2	H1	H2	H3	H4	D1	Gewicht in gr	Artikelnummer	Preis in Euro
15	½"	240	283	107	150	224	148	22	620	1112015000	60,30
20	¾"	240	283	107	150	224	148	29	650	1112020000	60,30
25	1"	220	263	118	161	239	158	35	700	1112025000	65,66
32	1 ¼"	250	293	142	185	261	168	43	830	1112032000	75,06
40	1 ½"	272	315	152	195	288	191	51	980	1112040000	86,46
50	2"	316	369	167	220	334	224	64	1120	1112050000	103,52
65	2 ½"	357	424	190	257	384	255	80	1910	1112065000	124,32
80	3"	386	468	203	285	415	273	92	2420	1112080000	153,26
100	4"	437	540	222	325	487	325	121	4270	1112100000	195,82
125	5"	485	586	268	356	546	368	142	5570	1112125000	216,13
150	6"	575	685	290	385	629	436	170	6450	1112150000	241,35

UVP



3.0 Bitte beachten Sie unseren Hinweis zur neuen ES-Box 3.0 auf Seite 8.

UNI Auch als ES-Box Uni erhältlich mit separater Artikelnummer und Preisliste.

ANWENDUNGSBEISPIELE

- ARI Schmutzfänger 050 / 059
- KEMPER Figur 135 / 137
- OVENTROP Schmutzfänger 11220
- KSB BOA-S-1
- KEMPER Figur 164
- DANFOSS MSV-F2
- HEIMEIER STAF
- KROMBACH Schmutzfänger 300

SERIE F-KUGELHAHN: FÜR FLANSCH-KUGELHÄHNE

Abnehmbare und wiederverwendbare Armaturendämmschale ES-Box nach Vorschrift der EnEV und des GEG, für Flansch-Kugelhähne. Im Lieferumfang enthalten sind je nach Nennweite Spannringe oder Spannbänder aus Stahl.

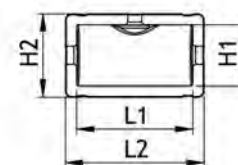
Geeignet für:

- Kugelhähne
- Durchgangsventile



DN	Zoll	L1	L2	L3	H1	H2	H3	H4	Gewicht in gr	Artikelnummer	Preis in Euro
15	½"	220	257		105	140			430	1113015000	60,30
20	¾"	220	257		105	140			510	1113020000	60,30
25	1"	224	267		118	160			540	1113025000	65,66
32	1 ¼"	250	293		142	185			700	1113032000	75,06
40	1 ½"	272	315		152	195			1010	1113040000	86,46
50	2"	317	368		165	211			1060	1113050000	103,52
65	2 ½"	356	430		191	258			1120	1113065000	124,32
80	3"	450	528		202	286			1810	1113080000	153,26
100	4"	452	581		228	303			2910	1113100000	195,82
125	5"	509	625		255	353			3070	1113125000	216,13
150	6"	575	688		300	403			4100	1113150000	241,35

UVP



ANWENDUNGSBEISPIELE

- BROEN Ballomax
- KSB BOA Control / Control IMS (neue Version)
- SAMSON 3222 Flansch
- KSB BOA-W (neue Version)

ES-BOX

SERIEN

SERIE DF-STANDARD: FÜR DREIWEGEARMATUREN MIT FLANSCHANSCHLUSS

Abnehmbare und wiederverwendbare Armaturendämmschale ES-Box nach Vorschrift der EnEV und des GEG, für Dreiwegearmaturen mit Flanschanschluss. Im Lieferumfang enthalten sind je nach Nennweite Spannringe oder Spannbänder aus Stahl.

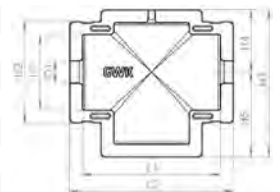
Geeignet für:

- Dreiwegeventile
- Zweiwegeventile



DN	Zoll	L1	L2	H1	H2	H3	H4	H5	D1	Gewicht in gr	Artikelnummer	Preis in Euro
15	1/2"	217	260	105	148	207	92	115	22	510	1161015000	90,68
20	3/4"	217	260	105	148	207	92	115	29	570	1161020000	90,68
25	1"	220	263	120	163	237	101	137	35	830	1161025000	97,36
32	1 1/4"	249	292	141	184	266	113	153	43	960	1161032000	110,49
40	1 1/2"	273	316	152	195	287	125	163	51	1060	1161040000	125,46
50	2"	318	371	166	219	309	141	169	64	1220	1161050000	147,89
65	2 1/2"	360	428	191	258	367	168	200	80	1880	1161065000	175,84
80	3"	383	469	204	285	398	182	217	92	2850	1161080000	214,81
100	4"	440	534	226	325	494	212	283	121	5360	1161100000	271,23
125	5"	510	623	255	353	480	240	240	142	6000	1161125000	297,88
150	6"	576	698	300	403	583	292	292	170	7400	1161150000	330,85

UVP



3.0 Bitte beachten Sie unseren Hinweis zur neuen ES-Box 3.0 auf Seite 8.

ANWENDUNGSBEISPIELE

- ARI Stevi 451
- ARI Stevi-H 485, 486
- HEIMEIER CV 206, 216, 306, 316
- HONEYWELL V5329A, V5329C
- HONEYWELL CENTRA DR-GFLA
- SIEMENS VXF21/22/31/40
- SIEMENS VVF21/22/31/40/41/52
- KIEBACK & PETER RF20-BF, RF40, RK40

SERIE FP-STANDARD: FÜR FLANSCHPAARE ODER BLINDFLANSCH

Abnehmbare und wiederverwendbare Armaturendämmschale ES-Box nach Vorschrift der EnEV und des GEG, für Flanschpaare oder Blindflansche. Im Lieferumfang enthalten sind je nach Nennweite Spannringe oder Spannbänder aus Stahl.

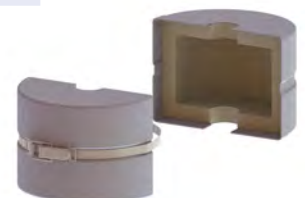
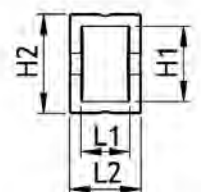
Geeignet für:

- Flanschpaare
- Blindflansche



DN	Zoll	L1	L2	L3	H1	H2	H3	H4	Gewicht in gr	Artikelnummer	Preis in Euro
15	1/2"	78	113		105	140			210	1151015000	41,27
20	3/4"	78	113		105	140			240	1151020000	41,27
25	1"	80	117		124	163			260	1151025000	42,59
32	1 1/4"	80	123		141	184			340	1151032000	44,71
40	1 1/2"	80	123		154	197			380	1151040000	49,06
50	2"	80	127		165	210			440	1151050000	52,63
65	2 1/2"	80	148		185	253			660	1151065000	66,17
80	3"	85	169		201	284			800	1151080000	74,60
100	4"	85	187		223	326			1220	1151100000	82,73
125	5"	90	192		254	357			1380	1151125000	93,77
150	6"	90	193		288	381			1740	1151150000	104,96

UVP



UNI Auch als ES-Box Uni erhältlich mit separater Artikelnummer und Preisliste.



NUTZEN SIE UNSERE AKTUELLE PASSLISTE ZUR ZUORDNUNG IHRER ARMATUREN.



KUHLMANN
Technische Dämmsysteme

SERIE M-STANDARD: FÜR GERADSITZARMATUREN MIT GEWINDE- ODER MUFFENANSCHLUSS

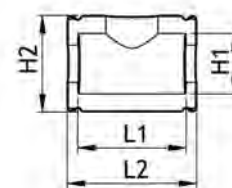
Abnehmbare und wiederverwendbare Armaturendämmschale ES-Box nach Vorschrift der EnEV und des GEG, für Geradsitzarmaturen mit Gewinde- oder Muffenanschluss. Im Lieferumfang enthalten sind je nach Nennweite Spannringe oder Spannbänder aus Stahl.

Geeignet für:

- Muffenschieber
- Geradsitzventile
- Absperrventile
- Rückschlagklappen



DN	Zoll	L1	L2	H1	H2	H3	Gewicht in gr	Artikelnummer	Preis in Euro	UVP
10	3/8"	70	92	33	64		70	1211010000	26,15	
15	1/2"	70	92	33	64		90	1211015000	26,83	
20	3/4"	80	102	45	74		110	1211020000	27,16	
25	1"	102	122	57	91		130	1211025000	31,52	
32	1 1/4"	120	135	72	110		160	1211032000	34,45	
40	1 1/2"	127	162	84	126		250	1211040000	36,88	
50	2"	177	202	90	140		320	1211050000	42,59	
65	2 1/2"	219	266	114	183		740	1211065000	49,26	
80	3"	219	266	114	183		850	1211080000	57,20	



ANWENDUNGSBEISPIELE

- ARI Euro Wedi 076 / 078
- SEPPELFRICKE Figur 1201, 1801
- BENDER Figur 1300, 1302, 1303, 1330
- HERMANN SCHMIDT 3R
- DURAMAR 1-3000, 1-3007, 1-3008
- GIACOMINI N5, N6
- GIACOMINI R54, R55, R61, R230
- KEMPER Figur 183 02, 184 00, 200 00

SERIE MS-STANDARD: FÜR KLASSISCHE SCHRÄGSITZARMATUREN MIT GEWINDE- ODER MUFFENANSCHLUSS

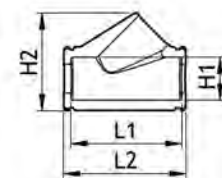
Abnehmbare und wiederverwendbare Armaturendämmschale ES-Box nach Vorschrift der EnEV und des GEG, für klassische Schrägsitzarmaturen mit Gewinde- oder Muffenanschluss. Im Lieferumfang enthalten sind je nach Nennweite Spannringe oder Spannbänder aus Stahl.

Geeignet für:

- Schrägsitzventile
- Freistromventile
- Rückschlagventile
- Schmutzfänger
- Freistrom-Kombi-Rückflußverhinderer
- Rückflußverhinderer



DN	Zoll	L1	L2	H1	H2	H3	Gewicht in gr	Artikelnummer	Preis in Euro	UVP
10	3/8"	88	103	28	81		60	1221010000	26,15	
15	1/2"	95	108	41	95		70	1221015000	26,83	
20	3/4"	115	129	47	111		100	1221020000	27,16	
25	1"	135	149	52	119		130	1221025000	31,52	
32	1 1/4"	150	173	62	147		210	1221032000	34,45	
40	1 1/2"	168	191	72	166		290	1221040000	36,88	
50	2"	216	242	87	205		490	1221050000	42,59	
65	2 1/2"	288	321	115	259		980	1221065000	49,26	
80	3"	288	321	115	259		1100	1221080000	57,20	



ANWENDUNGSBEISPIELE

- ABA BEUL Figur 71489
- BENDER Figur 1400, 1425
- HERMANN SCHMIDT 16R, 2020
- OVENTROP 10720
- WESA Figur 2140, 9180
- DANFOSS MSV-C
- KEMPER Figur 053, 054, 073, 145, 150
- HONEYWELL Kombi 3+

ES-BOX

SERIEN

SERIE MS-MAXI: FÜR SCHRÄGSITZARMATUREN MIT STIRNSEITIGER ENTLERUNG MIT GEWINDE- ODER MUFFENANSCHLUSS

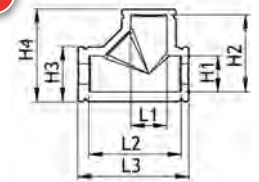
Abnehmbare und wiederverwendbare Armaturendämmschale ES-Box nach Vorschrift der EnEV und des GEG, für Schrägsitzarmaturen mit stirnseitiger Entleerung mit Gewinde- oder Muffenanschluss. Im Lieferumfang enthalten sind je nach Nennweite Spannringe oder Spannbänder aus Stahl.

Geeignet für:

- Schrägsitzventile
- Freistromventile
- Strangregulierventile



DN	Zoll	L1	L2	L3	H1	H2	H3	H4	Gewicht in gr	Artikelnummer	Preis in Euro
10	3/8"	67	145	167	40	107	61	130	130	1222010000	26,15
15	1/2"	67	145	167	40	107	61	130	190	1222015000	26,83
20	3/4"	67	167	187	62	132	87	155	210	1222020000	27,16
25	1"	62	159	191	62	133	94	159	230	1222025000	31,52
32	1 1/4"	79	197	231	76	161	108	188	320	1222032000	34,45
40	1 1/2"	87	213	241	79	171	119	210	360	1222040000	36,88
50	2"	87	213	241	79	171	119	210	430	1222050000	42,59



ANWENDUNGSBEISPIELE

- GAMPPER Vanitus L, XL, FlowCon
- HONEYWELL Alwa
- JRG Figur 1610, 1615
- JRG Figur 5211, 5221, 5266, 5281, 5225
- HEIMEIER STA, STS, STAD, STADA, STAM
- KEMPER 173, 190, 193
- OVENTROP Hydrocontrol ATR, VPR, VTR
- VIEGA Figur 2237.10



SERIE MS-MULTI: FÜR KOMBINATIONSENTVENTILE MIT GEWINDE- ODER MUFFENANSCHLUSS

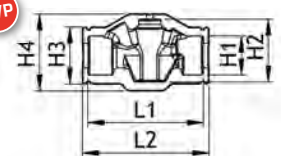
Abnehmbare und wiederverwendbare Armaturendämmschale ES-Box nach Vorschrift der EnEV und des GEG, für Kombinationsventile mit Gewinde- oder Muffenanschluss. Im Lieferumfang enthalten sind je nach Nennweite Spannringe oder Spannbänder aus Stahl.

Geeignet für:

- Zirkulations-Regulierventile
- Thermostatregelventile



DN	Zoll	L1	L2	H1	H2	H3	H4	Gewicht in gr	Artikelnummer	Preis in Euro
15	1/2"	142	152	42	69	60	86	100	1223015000	26,83
20	3/4"	149	161	54	79	69	98	140	1223020000	27,16
25	1"	166	182	56	90	82	111	180	1223025000	31,52



ANWENDUNGSBEISPIELE

- KEMPER Figur 140, 141, 142, 143
- OVENTROP Aquastrom T-Plus





NUTZEN SIE UNSERE AKTUELLE PASSLISTE ZUR ZUORDNUNG IHRER ARMATUREN.



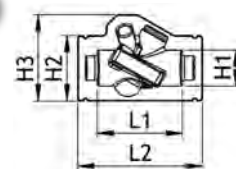
KUHLMANN
Technische Dämmsysteme

SERIE MS-ABQM: FÜR DANFOSS AB-QM MIT GEWINDE- ODER MUFFENANSCHLUSS

Abnehmbare und wiederverwendbare Armaturendämmschale ES-Box nach Vorschrift der EnEV und des GEG, für Danfoss AB-QM mit Gewinde- oder Muffenanschluss. Im Lieferumfang enthalten sind je nach Nennweite Spannringe oder Spannbänder aus Stahl.



DN	Zoll	L1	L2	H1	H2	H3	Gewicht in gr	Artikelnummer	Preis in Euro ^{UVP}
10	3/8"	84	140	34	69	99	60	1225010244	26,15
15	1/2"	84	140	34	69	99	75	1225015244	26,83
20	3/4"	102	153	44	84	112	105	1225020244	27,16
25	1"	122	179	52	94	124	135	1225025244	31,52
32	1 1/4"	150	207	63	120	146	215	1225032244	34,45



ANWENDUNGSBEISPIELE

- Danfoss AB-QM

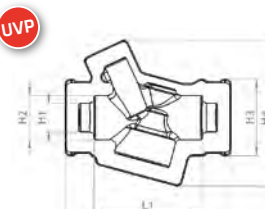


SERIE MS-ABQM 4.0: FÜR DANFOSS AB-QM 4.0 MIT GEWINDE- ODER MUFFENANSCHLUSS

Abnehmbare und wiederverwendbare Armaturendämmschale ES-Box nach Vorschrift der EnEV und des GEG, für Danfoss AB-QM 4.0 mit Gewinde- oder Muffenanschluss. Im Lieferumfang enthalten sind Spannringe aus Polyamid.



DN	Zoll	L1	L2	H1	H2	H3	H4	Gewicht in gr	Artikelnummer	Preis in Euro ^{UVP}	
15	1/2"	86	132	23	35	61	116	70	1291015244	26,83	
20	3/4"	105	140	28	43	73	124	100	1291020244	27,16	
25	1"	Zum Zeitpunkt des Katalogdrucks noch nicht verfügbar									
32	1 1/4"	Zum Zeitpunkt des Katalogdrucks noch nicht verfügbar									



ANWENDUNGSBEISPIELE

- Danfoss AB-QM 4.0



ES-BOX

SERIEN

SERIE DM-STANDARD: FÜR DREIWEGE-ARMATUREN MIT GEWINDE- ODER MUFFENANSCHLUSS

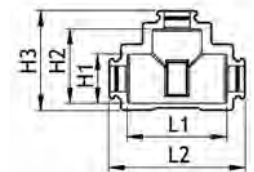
Abnehmbare und wiederverwendbare Armaturendämmschale ES-Box nach Vorschrift der EnEV und des GEG, für Dreiwege-Armaturen mit Gewinde- oder Muffenanschluss. Im Lieferumfang enthalten sind je nach Nennweite Spannringe oder Spannbänder aus Stahl.

Geeignet für:

- Dreiwegeventile
- Zweiwegeventile



DN	Zoll	L1	L2	H1	H2	H3	Gewicht in gr	Artikelnummer	Preis in Euro
15	1/2"	139	203	60	100	146	160	1261015000	26,83
20	3/4"	139	203	60	100	146	210	1261020000	27,16
25	1"	170	233	84	127	171	260	1261025000	31,52
32	1 1/4"	170	233	84	127	171	340	1261032000	34,45
40	1 1/2"	182	273	100	141	199	440	1261040000	36,88
50	2"	182	273	100	141	199	490	1261050000	42,59



ANWENDUNGSBEISPIELE

- ARI Temptrol 773..., 775..., Stevi H 487, H488
- HONEYWELL VSMF-3, VSOF-3, V5833A, V5013E/R
- HONEYWELL V5011R/S, V5832B
- KIEBACK & PETER RB32, RB40T, RB, RB-BK
- SAMSON 3222, 3226
- SIEMENS VVG41/44, VXG41/44
- SIEMENS MXG461

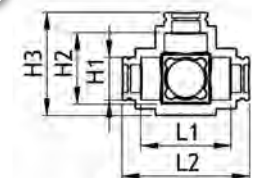


SERIE DM-CENTRA: FÜR CENTRA DREIWEGEMISCHER MIT GEWINDE- ODER MUFFENANSCHLUSS

Abnehmbare und wiederverwendbare Armaturendämmschale ES-Box nach Vorschrift der EnEV und des GEG, für Centra Dreiwegemischer mit Gewinde- oder Muffenanschluss. Im Lieferumfang enthalten sind je nach Nennweite Spannringe oder Spannbänder aus Stahl.



DN	Zoll	L1	L2	H1	H2	H3	Gewicht in gr	Artikelnummer	Preis in Euro
15	1/2"	117	173	56	94	137	165	1262015000	26,83
20	3/4"	117	173	56	94	137	165	1262020000	27,16
25	1"	141	199	67	112	162	260	1262025000	31,52
32	1 1/4"	141	199	67	112	162	260	1262032000	34,45
40	1 1/2"	167	243	85	128	183	415	1262040000	36,88
50	2"	167	243	85	128	183	415	1262050000	42,59



ANWENDUNGSBEISPIELE

- HONEYWELL CENTRA DR GMLA, DR-MA
- HONEYWELL CENTRA ZR-MA
- HONEYWELL CENTRA DRR





NUTZEN SIE UNSERE AKTUELLE PASSLISTE ZUR ZUORDNUNG IHRER ARMATUREN.



KUHLMANN
Technische Dämmsysteme

SERIE KH-STANDARD: FÜR KLASSISCHE KUGELHÄHNE MIT GEWINDE- ODER MUFFENANSCHLUSS

Abnehmbare und wiederverwendbare Armaturendämmschale ES-Box nach Vorschrift der EnEV und des GEG, für klassische Kugelhähne mit Gewinde- oder Muffenanschluss. Im Lieferumfang enthalten sind je nach Nennweite Spannringe oder Spannbänder aus Stahl.

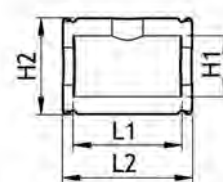
Geeignet für:

- Kugelhähne
- Kolbenventile



DN	Zoll	L1	L2	H1	H2	H3	Gewicht in gr	Artikelnummer	Preis in Euro
10	3/8"	70	82	28	49		50	1231010000	21,14
15	1/2"	70	92	33	64		60	1231015000	23,27
20	3/4"	80	102	45	74		70	1231020000	25,34
25	1"	102	122	57	91		100	1231025000	26,49
32	1 1/4"	120	135	72	110		160	1231032000	29,74
40	1 1/2"	127	162	84	126		200	1231040000	33,00
50	2"	177	202	90	140		270	1231050000	36,39
65	2 1/2"	219	266	114	183		740	1231065000	42,90
80	3"	219	266	114	183		760	1231080000	51,03

UVP



ANWENDUNGSBEISPIELE

- ABA BEUL Quickturn 71400
- BROEN Ballofix 311, Unikum 316.410
- DURAMAR 2-3082, 2-3083
- DANFOSS MSV-BD, MSV-S, VM2
- HEIMEIER Globo H
- HERMANN SCHMIDT 1458, 1469
- OVENTROP Optibal mit T-Griff
- WESA 680

SERIE KH-FLACH: FÜR KUGELHÄHNE MIT FLACHLIEGENDER SPINDEL MIT GEWINDE- ODER MUFFENANSCHLUSS

Abnehmbare und wiederverwendbare Armaturendämmschale ES-Box nach Vorschrift der EnEV und des GEG, für Kugelhähne mit flachliegender Spindel mit Gewinde- oder Muffenanschluss. Im Lieferumfang enthalten sind je nach Nennweite Spannringe oder Spannbänder aus Stahl.

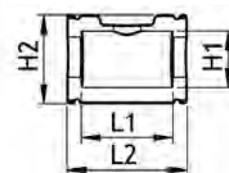
Geeignet für:

- Kugelhähne
- Regelventile



DN	Zoll	L1	L2	H1	H2	H3	Gewicht in gr	Artikelnummer	Preis in Euro
10	3/8"	69	84	34	62		50	1232010000	21,14
15	1/2"	69	84	34	62		60	1232015000	23,27
20	3/4"	80	94	41	74		70	1232020000	25,34
25	1"	80	105	49	77		90	1232025000	26,49
32	1 1/4"	107	125	60	92		130	1232032000	29,74
40	1 1/2"	120	135	73	111		160	1232040000	33,00
50	2"	144	186	86	137		280	1232050000	36,39
65	2 1/2"	180	227	117	185		570	1232065000	42,90
80	3"	180	227	117	185		600	1232080000	51,03

UVP



ANWENDUNGSBEISPIELE

- BENDER Figur 1332, 1333
- GIACOMINI R250W, R850, R910
- IMT Figur 491, 492, 594 FF
- JRG Figur 6020
- DANFOSS MSV-I, MSV-M, ASV-I, USV-I, ASV-M
- WESA 6050
- KEMPER Figur 350 00

ES-BOX

SERIEN

SERIE KH-PUMPE: FÜR PUMPENKUGELHÄHNE MIT GEWINDE- ODER MUFFENANSCHLUSS

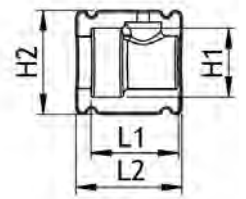
Abnehmbare und wiederverwendbare Armaturendämmschale ES-Box nach Vorschrift der EnEV und des GEG, für Pumpenkugelhähne mit Gewinde- oder Muffenanschluss. Im Lieferumfang enthalten sind je nach Nennweite Spannringe oder Spannbänder aus Stahl.

Geeignet für:

- Pumpenkugelhähne



DN	Zoll	L1	L2	H1	H2	H3	Gewicht in gr	Artikelnummer	Preis in Euro	UVP
25	1"x1"	72	88	57	86		100	1233025000	26,49	
25/32	1"x1 ¼"	72	88	57	86		100	1233026000	29,74	
32	1 ¼"x1 ¼"	92	107	57	100		110	1233032000	29,74	



ANWENDUNGSBEISPIELE

- HEIMEIER Globo P/PS
- HERMANN SCHMIDT Figur 1478 / 1479
- OVENTROP Optibal 10781/10783
- Wesa 1080/1085/1090
- Bee 982T





NUTZEN SIE UNSERE AKTUELLE PASSLISTE ZUR ZUORDNUNG IHRER ARMATUREN.



KUHLMANN
Technische Dämmsysteme

MONTAGEANLEITUNG MUFFE



Klemmen Sie die Halbschalen um die Armatur.



Fixieren und schließen Sie die Dämmung mit den mitgelieferten Spannringen.



MONTAGEANLEITUNG FLANSCH



Klemmen Sie die Halbschalen um die Armatur.



Fixieren und schließen Sie die Dämmung mit den mitgelieferten Spannbandern.



Haken Sie den Spannverschluss in den entsprechenden Bügel und klappen Sie die Lasche um.

ES-BOX

NACHBEARBEITUNG

NACHBEARBEITUNG ENTLERUNGSBOHRUNG



Nehmen Sie das Maß von der Entleerungsmitte bis zur Oberkante der ES-Box.



Nehmen Sie den Adapter (muss bei den Boxen ohne Entleerung separat bestellt werden) und stecken Sie ihn in das gesägte Loch.



Markieren Sie das abgenommene Maß auf der Außenschale.



Sägen Sie das Loch für die Entleerung mit einer Lochsäge aus. Tipp: Lassen Sie die Säge links herum laufen, damit der Kunststoff nicht einreißt. Passen Sie den Durchmesser an den zur Verfügung stehenden Adapter an.

NACHBEARBEITUNG

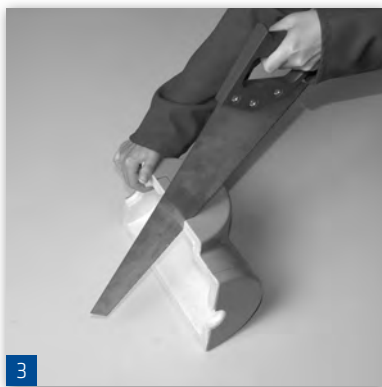
NACHBEARBEITUNG SPINDELBOHRUNG



Legen Sie die Halbschale an die Armatur und markieren Sie die Spindelmaße auf der Außenschale.



Markieren Sie den entsprechenden Ausschnitt.



Möglichkeit 1:
Nehmen Sie eine Säge und sägen Sie entlang der Markierung.



Möglichkeit 2:
Trennen Sie die Ummantelung vom PU-Schaumkern und schneiden Sie die PS-Schale entlang der Markierung mit einer Blech- oder Kunststoffschere aus.



Übertragen Sie den Ausschnitt der PS-Schale auf den Schaumkern und schneiden Sie mit einem Cuttermesser entlang der Markierung.



Klemmen Sie die Halbschalen an die Armatur und befestigen Sie entsprechend unserer Montageanleitung mit den mitgelieferten Spannbändern.

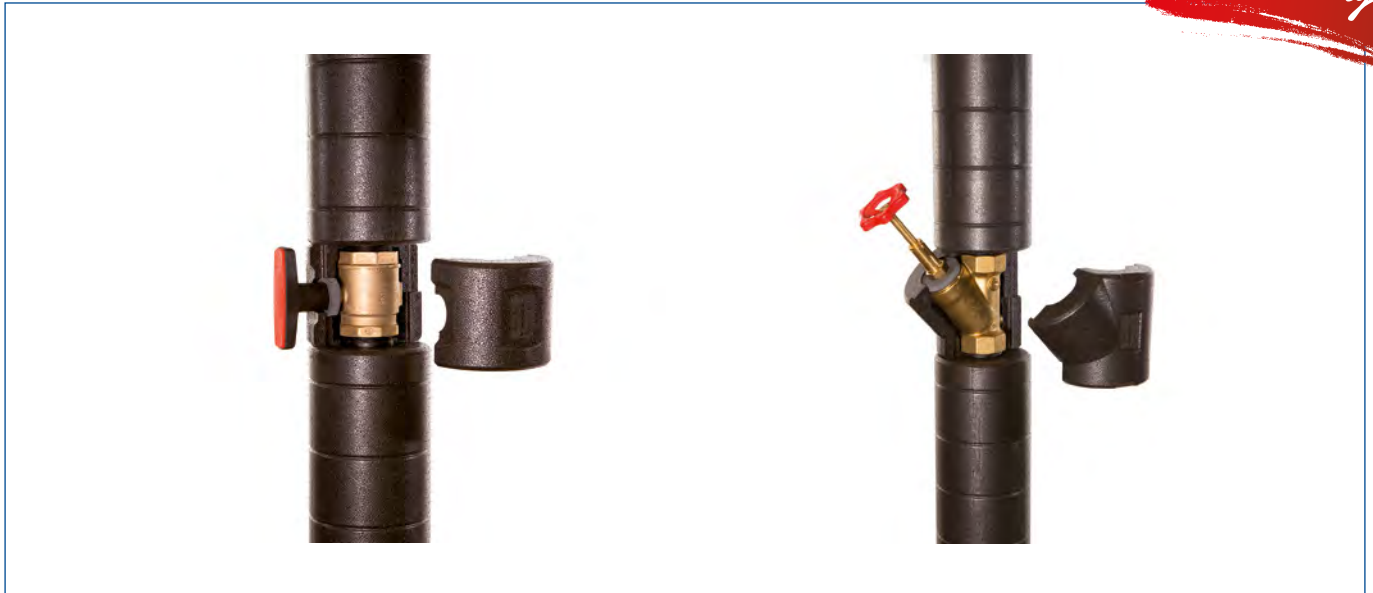


EPP-BOX

DIE DÄMMUNG FÜR ARMATUREN

DIE EPP-BOX

preisgünstig



DIE PREISGÜNSTIGE DÄMMUNG FÜR MUFFENARMATUREN

Sie suchen eine preisgünstige und universelle Dämmung für Ihre Muffenarmatur? Dann sind Sie bei unserer EPP-Box genau richtig.

Die GWK Kuhlmann EPP-Box gibt es in 17 verschiedenen Formen und in Nennweiten von DN15 bis DN50. Damit decken wir einen Großteil der Gewindefarmaturen ab. Für Anschlüsse mit Außengewinde haben wir 2 Extra-Serien aufgelegt. Über die GWK Kuhlmann Passliste kann die Prüfung und Zuordnung der jeweiligen Armatur zur passenden EPP-Box erfolgen. Das Material EPP (expandiertes Polypropylen) kann bis zu einer Temperatur von +110 °C eingesetzt werden. Mit einer Wärmeleitfähigkeit von 0,035 W/mK bei 10 °C und der diesbezüglich kalkulierten Wandstärke entsprechen diese Dämmungen der EnEV und dem aktuellen GEG.

- GEG-KONFORM
- ENEV-KONFORM
- B2 NACH DIN 4102
- E NACH EN 13501-1
- MATERIALPRÜFZEUGNIS
- ABNEHMBAR UND WIEDERVERWENDBAR

Verschlossen werden die EPP-Dämmungen über einen integrierten geometrischen Verschluss, der externe Verschlüsse unnötig macht. Mit einem mitgelieferten gestanzten Adapter aus Weichschaum können die unterschiedlichen Spindeldurchmesser der Armaturen und Ventile an die vorgegebene Spindelöffnung der Dämmung angepasst werden. Denn die beste Dämmung nützt nichts, wenn Sie nicht abdichten und der Luftzug durch die Dämmung streicht.

Die Armaturendämmung EPP-Box ist als Formteil (nicht nur als Rohmaterial!) vom Materialprüfamt geprüft worden und verfügt über ein eigenes Materialprüfzeugnis. Der Vertrieb erfolgt über den Fachgroßhandel.

EINSATZGEBIET

- Heizung und Sanitär

GEEIGNET FÜR

- Heizungsbauer und Fachisolierer



- Weitere Infos zu unseren Armaturen-Dämmungen finden Sie in unserer Passliste.
- Kostenlose Ausschreibungstexte und Leistungsbeschreibungen finden Sie unter: www.Ausschreiben.de.
- Informieren Sie sich über unseren Konfektionsservice (s. Seite 85).

EXPANDIERTES POLYPROPYLEN



VORTEILE

- Universaldämmung
- schnelle Montage
- einfachste Handhabung
- unschlagbar im Preis
- abnehmbar und wiederverwendbar
- recyceltes Rohmaterial
- eigenes Materialprüfzeugnis

TECHNISCHE DATEN

MATERIAL

EPP (expandiertes Polypropylen)

FARBE

anthrazit oder silbergrau

BAUSTOFFKLASSE

B2 nach DIN 4102, E nach EN 13501-1

SPEZ. RAUMGEWICHT

45-55 kg/m³

WÄRMELEITFÄHIGKEIT

0,035 W/mK bei +10 °C nach EN 12667

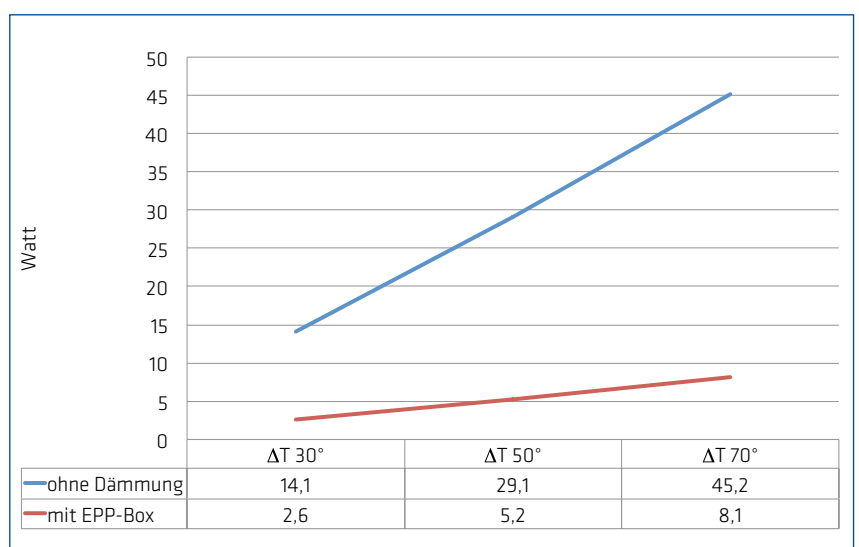
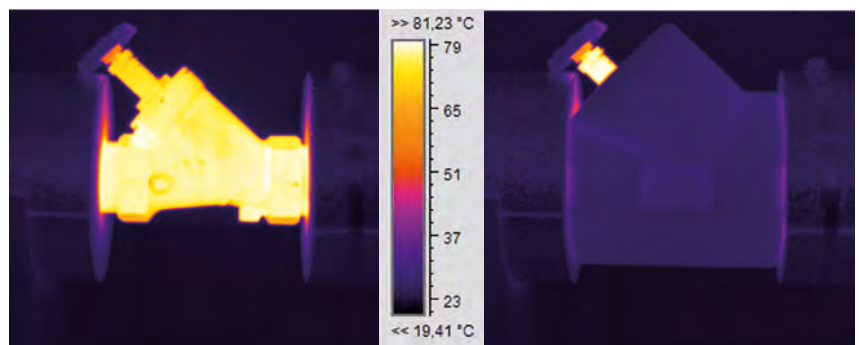
ANWENDUNGSTEMPERATUR

bis 110 °C

NENNWEITEN

DN15 bis DN50

WÄRMEVERLUST - BENDER 1500 ROTGUSS IG DN50 - MESSWERTE



EPP-BOX

SERIEN

SERIE M: FÜR GERADSITZARMATUREN

Abnehmbare und wiederverwendbare Armaturendämmschale EPP-Box nach Vorschrift der EnEV und des GEG, für Geradsitzarmaturen mit Gewindeanschluss.

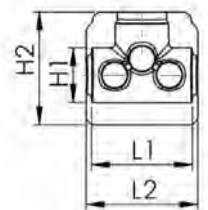
Geeignet für:

- Muffenschieber
- Geradsitzventile
- Rückschlagventile



DN	Zoll	L1	L2	H1	H2	H3	Gewicht in gr	Artikelnr. anthrazit	Artikelnr. silbergrau	VPE*	Preis in Euro
15	1/2"	66	76	33	77		15	5211015001	5211015002	25	8,51
20	3/4"	77	87	39	92		24	5211020001	5211020002	25	9,22
25	1"	92	102	50	104		46	5211025001	5211025002	30	9,93
32	1 1/4"	112	122	56	126		61	5211032001	5211032002	20	12,40
40	1 1/2"	122	132	62	141		97	5211040001	5211040002	10	15,57
50	2"	152	162	78	173		168	5211050001	5211050002	10	20,05

UVP



ANWENDUNGSBEISPIELE

- Bender 1300
- Bruse 0500
- Duramar 1-3000
- Giacomini R55
- Hermann Schmidt 3R
- Honeywell V5040
- Kemper 184 00
- Seppelfricke 1201



SERIE MS: FÜR KLASSISCHE SCHRÄGSITZVENTILE MIT INNENGEWINDE

Abnehmbare und wiederverwendbare Armaturendämmschale EPP-Box nach Vorschrift der EnEV und des GEG, für klassische Schrägsitzventile mit Innengewinde.

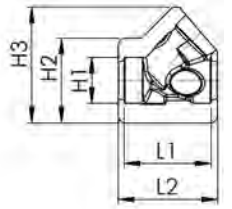
Geeignet für:

- Schrägsitzventile
- Freistromventile
- Rückschlagventile
- Schmutzfänger
- Rückflussverhinderer
- KFR-Ventile



DN	Zoll	L1	L2	H1	H2	H3	Gewicht in gr	Artikelnr. anthrazit	Artikelnr. silbergrau	VPE*	Preis in Euro
15	1/2"	68	78	32	65	85	16	5221015001	5221015002	25	8,94
20	3/4"	85	95	36	76	104	20	5221020001	5221020002	25	9,81
25	1"	92	104	48	88	121	32	5221025001	5221025002	30	10,66
32	1 1/4"	113	123	54	101	138	50	5221032001	5221032002	20	13,83
40	1 1/2"	124	136	61	116	161	84	5221040001	5221040002	10	18,31
50	2"	154	166	76	139	193	132	5221050001	5221050002	10	21,48

UVP



ANWENDUNGSBEISPIELE

- Bender 1408
- Bruse 0600
- Gestra GSF 330
- Honeywell Kombi 3+ IG
- JRG 5250
- Oventrop 112 00
- Schlösser 1505
- Seppelfricke 1501.10



Die angegebenen Maße sind Nennmaße und können produktionsbedingt abweichen. Die Innenmaße werden mit einer Plus toleranz gefertigt. Die Gewichtsangabe dient lediglich als Anhaltspunkt und kann produktionsbedingt schwanken.

* Bei Abnahme kleinerer Stückzahlen als den festgelegten Verpackungseinheiten wird ein Mindermengenzuschlag von 15 % berechnet.



NUTZEN SIE UNSERE AKTUELLE PASSLISTE ZUR ZUORDNUNG IHRER ARMATUREN.



KUHLMANN
Technische Dämmsysteme

SERIE MS-AG: FÜR KLASSISCHE SCHRÄGSITZVENTILE MIT AUSSENGEWINDE

Abnehmbare und wiederverwendbare Armaturendämmschale EPP-Box nach Vorschrift der EnEV und des GEG, für klassische Schrägsitzventile mit Außengewinde.

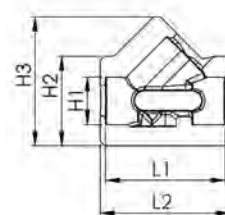
Geeignet für:

- Schrägsitzventile
- Freistromventile
- Rückschlagventile
- Schmutzfänger
- Rückflussverhinderer
- KFR-Ventile



DN	Zoll	L1	L2	H1	H2	H3	Gewicht in gr	Artikelnr. anthrazit	Artikelnr. silbergrau	VPE*	Preis in Euro
15	1/2"	104	116	36	73	106	30	5224015001	5224015002	25	8,94
20	3/4"	119	131	46	88	120	38	5224020001	5224020002	25	9,81
25	1"	140	152	55	104	150	80	5224025001	5224025002	30	10,66
32	1 1/4"	162	174	66	118	170	112	5224032001	5224032002	20	13,83
40	1 1/2"	164	176	66	128	182	136	5224040001	5224040002	10	18,31
50	2"	201	213	86	160	220	228	5224050001	5224050002	10	21,48

UVP



ANWENDUNGSBEISPIELE

- Bender 1400
- Hermann Schmidt 2057
- JRG 5021
- Kemper 172 0G
- Rossweiner 225
- Schell 81 AG
- Schlösser 1220
- Seppelfricke 4664.10



SERIE ST: FÜR SCHRÄGSITZVENTILE MIT STIRNSEITIGER ENTLEERUNG MIT INNENGEWINDE

Abnehmbare und wiederverwendbare Armaturendämmschale EPP-Box nach Vorschrift der EnEV und des GEG, für Schrägsitzventile mit stirnseitiger Entleerung mit Innengewinde.

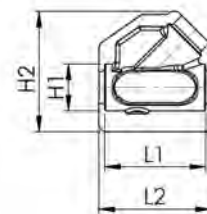
Geeignet für:

- Schrägsitzventile
- Freistromventile
- Rückschlagventile
- Strangregulierventile



DN	Zoll	L1	L2	H1	H2	H3	Gewicht in gr	Artikelnr. anthrazit	Artikelnr. silbergrau	VPE*	Preis in Euro
15	1/2"	83	105	33	106		20	5222015001	5222015002	25	10,28
20	3/4"	97	110	39	112		24	5222020001	5222020002	25	11,29
25	1"	106	118	49	127		50	5222025001	5222025002	30	12,27
32	1 1/4"	128	140	56	138		50	5222032001	5222032002	20	15,93
40	1 1/2"	149	161	65	161		114	5222040001	5222040002	10	21,08
50	2"	171	183	82	197		168	5222050001	5222050002	10	24,70

UVP



ANWENDUNGSBEISPIELE

- Bruse 0816
- Honeywell alwa-KFR
- JRG 5221
- Kemper 191 00
- Oventrop 105 02
- Rossweiner 790
- TA Heimeier STK
- Viega 2237



EPP-BOX

SERIEN

SERIE ST-AG: FÜR SCHRÄGSITZVENTILE MIT STIRNSEITIGER ENTLERUNG MIT AUSSENGEWINDE

Abnehmbare und wiederverwendbare Armaturendämmschale EPP-Box nach Vorschrift der EnEV und des GEG, für Schrägsitzventile mit stirnseitiger Entleerung mit Außengewinde.

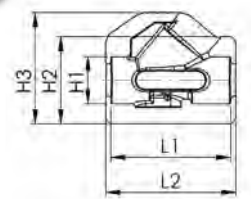
Geeignet für:

- Schrägsitzventile
- Rückschlagventile
- Strangregulierventile
- Freistromventile



DN	Zoll	L1	L2	H1	H2	H3	Gewicht in gr	Artikelnr. anthrazit	Artikelnr. silbergrau	VPE*	Preis in Euro
15	1/2"	109	121	37	74	100	30	5225015001	5225015002	25	10,28
20	3/4"	120	132	46	90	116	50	5225020001	5225020002	25	11,29
25	1"	140	152	55	102	130	66	5225025001	5225025002	30	12,27
32	1 1/4"	184	196	65	117	160	118	5225032001	5225032002	20	15,93
40	1 1/2"	178	192	66	121	172	150	5225040001	5225040002	10	21,08
50	2"	204	216	86	160	198	240	5225050001	5225050002	10	24,70

UVP



ANWENDUNGSBEISPIELE

- Honeywell alwa AG
- JRG 5284
- Kemper 173 1G
- Oventrop 420 18
- Rosswainer 791
- Viega 2138



SERIE MT: FÜR KOMBINATIONSVENTILE

Abnehmbare und wiederverwendbare Armaturendämmschale EPP-Box nach Vorschrift der EnEV und des GEG, für Kombinationsventile mit Gewindeanschluss.

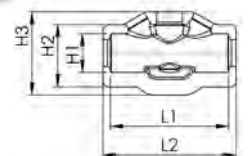
Geeignet für:

- Thermostat-Regulierventile
- Zirkulations-Regulierventile



DN	Zoll	L1	L2	H1	H2	H3	Gewicht in gr	Artikelnr. anthrazit	Artikelnr. silbergrau	VPE*	Preis in Euro
15	1/2"	130	144	34	62	90	33	5223015001	5223015002	10	10,37
20	3/4"	149	170	40	80	115	42	5223020001	5223020002	10	11,25
25	1"	158	178	51	83	111	48	5223025001	5223025002	10	12,12

UVP



ANWENDUNGSBEISPIELE

- Kemper 143 00
- Kemper 151 00
- Oventrop 106 17
- Kemper 141 09



Die angegebenen Maße sind Nennmaße und können produktionsbedingt abweichen. Die Innenmaße werden mit einer Plus toleranz gefertigt. Die Gewichtsangabe dient lediglich als Anhaltspunkt und kann produktionsbedingt schwanken.

* Bei Abnahme kleinerer Stückzahlen als den festgelegten Verpackungseinheiten wird ein Mindermengenzuschlag von 15 % berechnet.



NUTZEN SIE UNSERE AKTUELLE PASSLISTE ZUR ZUORDNUNG IHRER ARMATUREN.



KUHLMANN
Technische Dämmsysteme

SERIE KH: FÜR KLASSISCHE KUGELHÄHNE

Abnehmbare und wiederverwendbare Armaturendämmschale EPP-Box nach Vorschrift der EnEV und des GEG, für klassische Kugelhähne mit Gewindeanschluss.

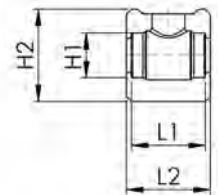
Geeignet für:

- Kugelhähne
- Rückschlagklappen



DN	Zoll	L1	L2	H1	H2	H3	Gewicht in gr	Artikelnr. anthrazit	Artikelnr. silbergrau	VPE*	Preis in Euro
15	1/2"	70	80	32	67		15	5231015001	5231015002	25	8,51
20	3/4"	69	80	39	78		19	5231020001	5231020002	25	9,22
25	1"	74	84	45	92		28	5231025001	5231025002	30	9,93
32	1 1/4"	85	95	56	103		44	5231032001	5231032002	20	12,40
40	1 1/2"	95	107	64	119		54	5231040001	5231040002	10	15,57
50	2"	110	122	82	145		90	5231050001	5231050002	10	20,05

UVP



ANWENDUNGSBEISPIELE

- Bosch (Buderus) Logafix
- Giacomini R255VT
- Hermann Schmidt 1458
- JRG 1670
- Oventrop 107 80
- TA Heimeier Globo H
- Viega 2170
- Wesa 680



SERIE KH-FLACH: FÜR KUGELHÄHNE MIT FLACHLIEGENDER SPINDEL

Abnehmbare und wiederverwendbare Armaturendämmschale EPP-Box nach Vorschrift der EnEV und des GEG, für Kugelhähne mit flachliegender Spindel mit Gewindeanschluss.

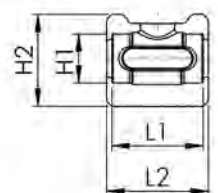
Geeignet für:

- Kugelhähne
- Durchgangsventile



DN	Zoll	L1	L2	H1	H2	H3	Gewicht in gr	Artikelnr. anthrazit	Artikelnr. silbergrau	VPE*	Preis in Euro
15	1/2"	76	88	38	69		15	5232015001	5232015002	25	8,51
20	3/4"	76	89	38	76		20	5232020001	5232020002	25	9,22
25	1"	86	95	47	88		29	5232025001	5232025002	30	9,93
32	1 1/4"	104	114	60	107		42	5232032001	5232032002	20	12,40
40	1 1/2"	113	125	66	118		59	5232040001	5232040002	10	15,57
50	2"	140	152	83	143		103	5232050001	5232050002	10	20,05

UVP



ANWENDUNGSBEISPIELE

- Bee 63
- Broen Unikum
- Giacomini R250D
- Hermann Schmidt 1440
- JRG 6020
- Schlösser 6005
- TA Heimeier TA500
- Wesa 690



EPP-BOX

SERIEN

SERIE KH-B: FÜR KUGELHÄHNE MIT FLÜGELGRIFF

Abnehmbare und wiederverwendbare Armaturendämmschale EPP-Box nach Vorschrift der EnEV und des GEG, für Kugelhähne mit Flügelgriff mit Gewindeanschluss.

Geeignet für:

- Kugelhähne mit Flügelgriff



DN	Zoll	L1	L2	H1	H2	H3	Gewicht in gr	Artikelnr. anthrazit	Artikelnr. silbergrau	VPE*	Preis in Euro
15	1/2"	65	77	34	89		14	5233015001	5233015002	25	8,51
20	3/4"	75	87	43	100		18	5233020001	5233020002	25	9,22
25	1"	75	91	51	121		31	5233025001	5233025002	30	9,93
32	1 1/4"	93	109	61	136		49	5233032001	5233032002	20	12,40

UVP



ANWENDUNGSBEISPIELE

- Bruse 2610
- Hermann Schmidt 1454
- Oventrop 107 61
- Giacomini R851
- JRG 6023
- Wesa 876



SERIE KH-P: FÜR PUMPENKUGELHÄHNE

Abnehmbare und wiederverwendbare Armaturendämmschale EPP-Box nach Vorschrift der EnEV und des GEG, für Pumpenkugelhähne.

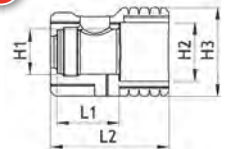
Geeignet für:

- Pumpenkugelhähne



DN	Zoll	L1	L2	H1	H2	H3	Gewicht in gr	Artikelnr. anthrazit	Artikelnr. silbergrau	VPE*	Preis in Euro
25	1"	69	131	50	65	98	34	5234025001	5234025002	30	9,93
32	1 1/4"	85	155	62	75	115	56	5234032001	5234032002	20	12,40

UVP



INFO! In mehreren Stufen ablängbar.

ANWENDUNGSBEISPIELE

- IMI Heimeier Globo P/PS
- Hermann Schmidt Figur 1478/1479
- Bee 982T
- Oventrop Optibal 10781/10783
- Wesa 1080/1085/1090





NUTZEN SIE UNSERE AKTUELLE PASSLISTE ZUR ZUORDNUNG IHRER ARMATUREN.



KUHLMANN
Technische Dämmsysteme

SERIE UP: FÜR UNTERPUTZVENTILE

Abnehmbare und wiederverwendbare Armaturendämmschale EPP-Box nach Vorschrift der EnEV und des GEG, für Unterputzventile mit Gewindeanschluss.

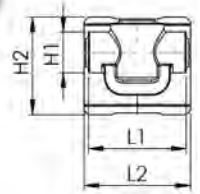
Geeignet für:

- Unterputzventile



DN	Zoll	L1	L2	H1	H2	H3	Gewicht in gr	Artikelnr. silbergrau	VPE*	Preis in Euro
15	½"	91	100	36	92		42	5251015002	20	7,05
20	¾"	91	100	36	92		42	5251020002	20	7,78
25	1"	110	120	46	110		68	5251025002	20	9,08
32	1 ¼"	138	150	53	120		96	5251032002	10	12,10

UVP



ANWENDUNGSBEISPIELE

- Bruse 3610
- JRG 5363
- Rossweiner 170
- Viega 2134
- Honeywell alwa-UP
- Kemper 520 00
- Seppelfricke 2761.01



EPP-BOX

SERIEN SPEZIELL FÜR DANFOSS-ARMATUREN

NEU

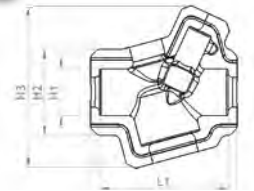
SERIE AB-QM 4.0: FÜR DANFOSS AB-QM 4.0

Abnehmbare und wiederverwendbare Armaturendämmschale EPP-Box nach Vorschrift der EnEV und des GEG, für Danfoss AB-QM 4.0 mit Gewindeanschluss.



DN	Zoll	L1	L2	H1	H2	H3	Gewicht in gr	Artikelnr. anthrazit	Artikelnr. silbergrau	VPE*	Preis in Euro
15	1/2"	93	106	34	62	117	28	5291015001	5291015002	10	10,28
20	3/4"	107	120	44	70	126	35	5291020001	5291020002	10	11,29
25	1"	Zum Zeitpunkt des Katalogdrucks noch nicht verfügbar									
32	1 1/4"	Zum Zeitpunkt des Katalogdrucks noch nicht verfügbar									

UVP



ANWENDUNGSBEISPIELE

- Danfoss AB-QM 4.0 (neue Version)



NEU

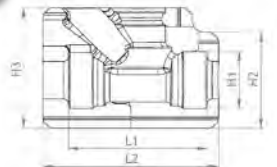
SERIE ST-BD: FÜR DANFOSS LENO™ MSV-BD

Abnehmbare und wiederverwendbare Armaturendämmschale EPP-Box nach Vorschrift der EnEV und des GEG, für Danfoss LENO™ MSV-BD.



DN	Zoll	L1	L2	H1	H2	H3	Gewicht in gr	Artikelnr. anthrazit	Artikelnr. silbergrau	VPE*	Preis in Euro
15	1/2"	88	118	34	58	78	29	5293015001	5293015002	25	10,28
20	3/4"	97	123	41	65	85	33	5293020001	5293020002	25	11,29
25	1"	86	120	47	79	94	44	5293025001	5293025002	30	12,27
32	1 1/4"	99	135	58	94	123	70	5293032001	5293032002	20	15,93

UVP



Die angegebenen Maße sind Nennmaße und können produktionsbedingt abweichen. Die Innenmaße werden mit einer Plus toleranz gefertigt. Die Gewichtsangabe dient lediglich als Anhaltspunkt und kann produktionsbedingt schwanken.

* Bei Abnahme kleinerer Stückzahlen als den festgelegten Verpackungseinheiten wird ein Mindermengenzuschlag von 15 % berechnet.



NUTZEN SIE UNSERE AKTUELLE PASSLISTE ZUR ZUORDNUNG IHRER ARMATUREN.



KUHLMANN
Technische Dämmsysteme

SERIE ST-S: FÜR DANFOSS LENO™ MSV-S

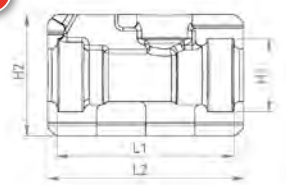
Abnehmbare und wiederverwendbare Armaturendämmschale EPP-Box nach Vorschrift der EnEV und des GEG, für Danfoss LENO™ MSV-S

NEU



DN	Zoll	L1	L2	H1	H2	H3	Gewicht in gr	Artikelnr. anthrazit	Artikelnr. silbergrau	VPE*	Preis in Euro
15	1/2"	119	131	34	62	62	24	5292015001	5292015002	25	10,28
20	3/4"	131	142	41	69	69	28	5292020001	5292020002	25	11,29
25	1"	112	124	47	78	78	35	5292025001	5292025002	30	12,27
32	1 1/4"	118	130	57	93	93	50	5292032001	5292032002	20	15,93

UVP



EPP-BOX

SERIEN

ROHRE UND BÖGEN

Aufgrund vieler Nachfragen erweitern wir unser EPP-Box-Sortiment um dazu passende Rohre und Bögen. Diese Bauteile eignen sich beispielsweise für den Stations- und Anlagenbau, für die Nah- und Fernwärme, für Frischwasserstationen und Systemtrennungen sowie für Heizungsanlagen im Ein- und Mehrfamilienhaus. Der Einsatzbereich ist wie bei der EPP-Box Wärme bis +110°C.

Das Rohr- und Bogensystem ist leicht zu installieren, abnehmbar und wiederverwendbar, nimmt keine Feuchtigkeit auf und verfügt wie all unsere EPP-Boxen über einen internen geometrischen Verschluss. Aufgrund der durchgängigen Klemmung kann die Rohrdämmung an jeder beliebigen Position gekürzt werden. Die Wandstärke ist für 50 % EnEV ausgelegt und damit auch mit dem aktuellen GEG konform. Das Material ist 100 % recycelbar.

Das Sortiment startet mit Dämmschalen für Rohre, standardmäßige geschweißte Stahlbögen und einer Variante für geschraubte und gepresste Rohrbögen und Winkel.

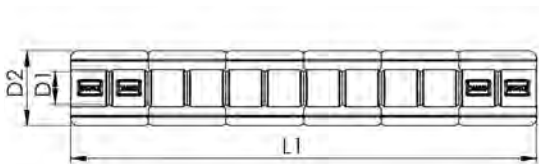
SERIE ROHR: FÜR ROHRSTÜCKE

Abnehmbare und wiederverwendbare Dämmung für Rohrstücke im Stations- und Anlagenbau



DN	Zoll	L1	D1	D2	Gewicht in gr	Artikelnr. anthrazit	Artikelnr. silbergrau	Preis in Euro
15	1/2"	500	23	56	55	5301015000	5302015000	9,98
20	3/4"	500	28	61	62	5301020000	5302020000	10,22
25	1"	500	35	80	113	5301025000	5302025000	12,47
32	1 1/4"	500	44	95	156	5301032000	5302032000	14,16
40	1 1/2"	500	50	109	207	5301040000	5302040000	16,40
50	2"	500	62	135	321	5301050000	5302050000	22,14

UVP



Die angegebenen Maße sind Nennmaße und können produktionsbedingt abweichen. Die Innenmaße werden mit einer Plus toleranz gefertigt. Die Gewichtsangabe dient lediglich als Anhaltspunkt und kann produktionsbedingt schwanken.

* Bei Abnahme kleinerer Stückzahlen als den festgelegten Verpackungseinheiten wird ein Mindermengenzuschlag von 15 % berechnet.



NUTZEN SIE UNSERE AKTUELLE PASSLISTE ZUR ZUORDNUNG IHRER ARMATUREN.



KUHLMANN
Technische Dämmsysteme

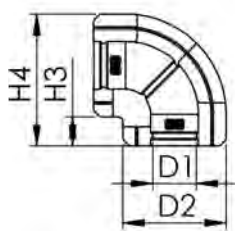
SERIE S-BOGEN: FÜR GESCHWEISSTE ROHRBÖGEN

Abnehmbare und wiederverwendbare Dämmung für geschweißte Rohrbögen im Stations- und Anlagenbau



DN	Zoll	H3	H4	D1	D2	Gewicht in gr	Artikelnr. anthrazit	Artikelnr. silbergrau	Preis in Euro
15	½"	13	69	21	56	8	5411015000	5412015000	5,33
20	¾"	11	72	27	61	9	5411020000	5412020000	5,34
25	1"	23	103	34	80	25	5411025000	5412025000	6,04
32	1 ¼"	28	123	42	95	42	5411032000	5412032000	7,90
40	1 ½"	30	139	48	109	62	5411040000	5412040000	8,05
50	2"	37	172	60	135	115	5411050000	5412050000	12,08

UVP



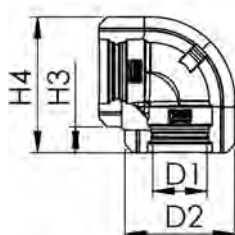
SERIE M-BOGEN: FÜR GESCHRAUBTE UND GEPRESSTE ROHRBÖGEN

Abnehmbare und wiederverwendbare Dämmung für geschraubte und gepresste Rohrbögen im Stations- und Anlagenbau



DN	Zoll	H3	H4	D1	D2	Gewicht in gr	Artikelnr. anthrazit	Artikelnr. silbergrau	Preis in Euro
15	½"	14	76	27	62	11	5421015000	5422015000	5,33
20	¾"	16	84	34	68	14	5421020000	5422020000	5,34
25	1"	20	106	37	87	27	5421025000	5422025000	6,04
32	1 ¼"	23	129	49	106	53	5421032000	5422032000	7,90
40	1 ½"	28	142	52	114	69	5421040000	5422040000	8,05
50	2"	34	174	65	140	128	5421050000	5422050000	12,08

UVP



EPP-BOX

MONTAGE UND NACHBEARBEITUNG

MONTAGEANLEITUNG



Wählen Sie den passenden Weichschaum-Adapter für den Spindeldurchmesser der Armatur.

Legen Sie die erste Halbschale an und halten Sie den Adapter an seiner Position.

Schließen Sie die Dämmung mit der zweiten Halbschale. Eine externe Befestigung ist nicht notwendig.

NACHBEARBEITUNG



Nehmen Sie das Maß von der Entleerungsmitte bis zur Oberkante der EPP-Schale.

Markieren Sie das Maß.

Stanzen Sie die Entleerungsöffnung mit einer Lochpfeife (alternativ mit einem Cuttermesser) aus.

Legen Sie die Halbschale entsprechend der Montageanleitung an.

DH-SYSTEM

DAS DÄMMSYSTEM FÜR DIE FERNWÄRME

DAS DH-SYSTEM



DAS DÄMMSYSTEM FÜR DEN FERNWÄRMEBEREICH

Stationen bestehen aus vielen Komponenten wie Rohre, Bogenstücke, Armaturen wie Kugelhähne und Stellventile, Pumpen und vielen mehr. Das GWK Kuhlmann DH-System ist speziell für diese Formenvielfalt entwickelt worden. Das DH-System beinhaltet:

- 6 Formen für den Muffenbereich von DN15 bis DN80
- 6 Formen für den Flanschbereich von DN15 bis DN125
- Rohre und Bögen nach EnEV/GEG 50% von DN15 bis DN200
- Rohre und Bögen nach EnEV/GEG 100% von DN15 bis DN80

Das Material des DH-Systems ist unbemantelter schwarzer Polyurethan-Hartschaum, der bis Temperaturen von +130 °C eingesetzt werden kann.

Die unbemantelten Dämmungen machen die Verarbeitung und die Anpassung an die Stationskomponenten sehr einfach. Das Material lässt sich einfach sägen, bohren und schnitzen. Rohrdurchgänge, Spindelöffnungen, Rohrabgänge und Entleerungen sind schnell gemacht. Wir empfehlen, zuerst die Armaturen der Station zu dämmen, dann die Bögen und zum Schluss die offenen Rohrstücke.

Bei Fragen stehen unsere Techniker gern zur Verfügung. Wir organisieren auch Workshops für die Verarbeitung dieses Systems. Bei Interesse melden Sie sich bitte bei unseren Ansprechpartnern im Vertrieb.

- GEG-KONFORM
- ENEV-KONFORM
- B2 NACH DIN 4102
- E NACH EN 13501-1
- ABNEHMBAR UND WIEDERVERWENDBAR

EINSATZGEBIET

- Nah- und Fernwärme

GEEIGNET FÜR

- Stations- und Anlagenbauer



• Informieren Sie sich über unseren Konfektionsservice (s. Seite 85).

POLYURETHAN



VORTEILE

- umfangreiches Formensortiment
- einfache Montage
- intuitive Bearbeitung
- abnehmbar und wiederverwendbar
- kostengünstig

TECHNISCHE DATEN

MATERIAL

Polyurethan-Hartschaum

FARBE

schwarz

BAUSTOFFKLASSE

B2 nach DIN 4102, E nach EN 13501-1

SPEZ. RAUMGEWICHT

50-65 kg/m³

WÄRMELEITFÄHIGKEIT

0,022 W/mK bei +10°C nach EN 12667
0,025 W/mK bei +40°C nach EN 12667
0,029 W/mK bei +10°C nach EN 14308
0,032 W/mK bei +40°C nach EN 14308

ANWENDUNGSTEMPERATUR

bis 130 °C

VERSCHLÜSSE

Spannringe / Spannbänder aus Stahl

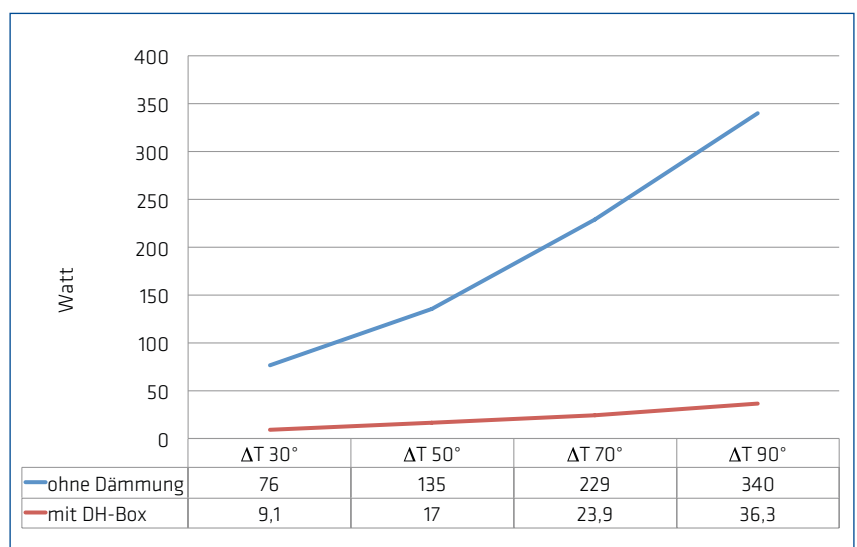
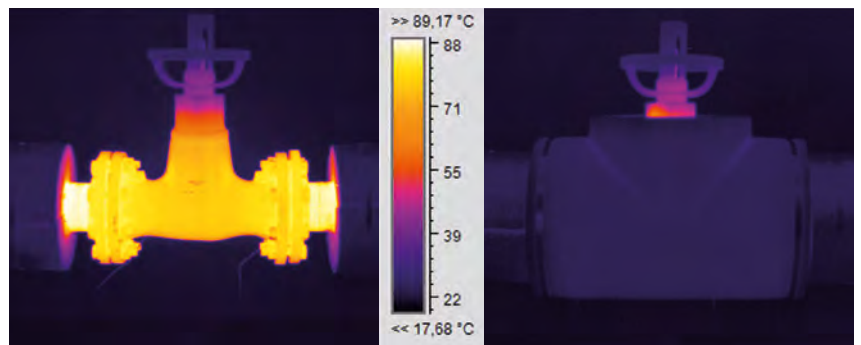
NENNWEITEN

DN15 bis DN200

CE-KONFORM

EN 14308-2009

WÄRMEVERLUST - ARI EURO WEDI F1 DN80 - MESSWERTE



DH-SYSTEM

ANKÜNDIGUNG

DH-SYSTEM 3.0

DIE NEUE GENERATION KOMMT

Im Laufe der kommenden Jahre werden bestehende Formen Schritt für Schritt durch das DH-System Generation 3.0 ersetzt. Diese Umstellung bezieht sich zur Zeit ausschließlich auf einige Flansch-Varianten. Die neue DH-Box werden Sie an dem Artikeltext-Zusatz „3.0“ erkennen.

DIE ANPASSUNGEN IM ÜBERBLICK

- ✓ **DICKERE WANDSTÄRKEN FÜR GEG-KONFORMITÄT AUCH NACH EN 14308**
- ✓ **INTEGRIERTE MONTAGEHILFE**
- ✓ **ANGEPASSTES DESIGN**

Durch die Wandstärkenaufdickung ergeben sich geänderte Außenmaße. Die jetzige Katalogauflage berücksichtigt bereits die neuen Maße von DN15 bis DN65. Die Nennweiten DN80 bis DN125 zeigen noch die alten Maße, da sie erst zu einem späteren Zeitpunkt umgestellt werden.

Die Maße der neuen DH-Box 3.0 können auf Anfrage als PDF-Datei bereitgestellt werden. Unser Vertriebsteam steht Ihnen darüberhinaus für alle Fragen zum DH-System 3.0 oder zum aktuellen Stand bestimmter Modelle zur Verfügung



SERIEN
SERIE F: FÜR FLANSCHABSPERR- UND FLANSCHRÜCKSCHLAGVENTILE

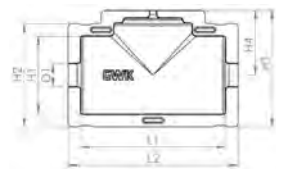
Abnehmbare und wiederverwendbare Dämmung für Flanschabsperr- und Flanschrückschlagventile im Fern- und Nahwärmebereich. Im Lieferumfang enthalten sind je nach Nennweite Spannringe oder Spannbänder aus Stahl.

Geeignet für:

- Geradsitzventile
- Absperrventile
- Rückschlagventile
- Rückschlagklappen
- Durchgangsventile



DN	Zoll	L1	L2	H1	H2	H3	H4	D1	D2	Gewicht in gr	Artikelnummer	Preis in Euro
15	½"	220	260	106	146	166	93	22		230	2111015000	21,98
20	¾"	220	260	106	146	166	93	29		230	2111020000	21,98
25	1"	222	262	120	160	180	100	35		310	2111025000	23,86
32	1 ¼"	249	286	142	182	202	111	43		420	2111032000	27,36
40	1 ½"	271	311	153	193	222	125	51		420	2111040000	31,41
50	2"	319	369	168	218	250	141	64		585	2111050000	37,59
65	2 ½"	355	419	189	253	289	162	80		970	2111065000	45,28
80	3"	385	468	203	285	323	180	92		1480	2111080000	55,81
100	4"	439	535	224	323	370	208	121		2140	2111100000	71,16
125	5"	487	583	270	356	406	228	142		2430	2111125000	89,50



3.0 Bitte beachten Sie unseren Hinweis zum neuen DH-System 3.0 auf Seite 38.

SERIE FS: FÜR FLANSCHABSPERR- UND FLANSCHRÜCKSCHLAGVENTILE MIT SCHRÄGSITZENDER SPINDEL SOWIE SCHMUTZFÄNGER

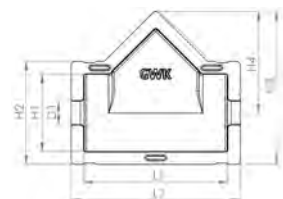
Abnehmbare und wiederverwendbare Dämmung für Flanschabsperr- und Flanschrückschlagventile mit schrägsitzender Spindel sowie Schmutzfänger im Fern- und Nahwärmebereich. Im Lieferumfang enthalten sind je nach Nennweite Spannringe oder Spannbänder aus Stahl.

Geeignet für:

- Schrägsitzventile
- Freistromventile
- Strangregulierventile
- Schmutzfänger



DN	Zoll	L1	L2	H1	H2	H3	H4	D1	D2	Gewicht in gr	Artikelnummer	Preis in Euro
15	½"	240	280	107	147	221	146	22		300	2112015000	21,98
20	¾"	240	280	107	147	221	146	29		300	2112020000	21,98
25	1"	220	260	118	158	236	156	35		300	2112025000	23,86
32	1 ¼"	250	290	142	182	258	166	43		380	2112032000	27,36
40	1 ½"	272	312	152	192	285	189	51		450	2112040000	31,41
50	2"	316	366	167	217	331	222	64		590	2112050000	37,59
65	2 ½"	357	421	190	254	381	253	80		970	2112065000	45,28
80	3"	386	465	203	282	412	271	92		1520	2112080000	55,81
100	4"	437	537	222	322	484	323	121		2390	2112100000	71,16
125	5"	485	583	268	353	543	366	142		2890	2112125000	89,50



3.0 Bitte beachten Sie unseren Hinweis zum neuen DH-System 3.0 auf Seite 38.

DH-SYSTEM

SERIEN

SERIE C: FÜR KOMPAKTVENTILE MIT FLANSCHANSCHLUSS

Abnehmbare und wiederverwendbare Dämmung für Kompaktventile mit Flanschanschluss im Fern- und Nahwärmbereich. Im Lieferumfang enthalten sind je nach Nennweite Spannringe oder Spannbänder aus Stahl.

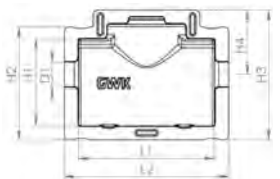
Geeignet für:

- Geradsitzventile
- Absperrventile



DN	Zoll	L1	L2	H1	H2	H3	H4	D1	D2	Gewicht in gr	Artikelnummer	Preis in Euro
15	1/2"	188	228	109	146	176	96	22		210	2121015000	21,98
20	3/4"	188	228	109	146	176	96	29		210	2121020000	21,98
25	1"	193	233	123	160	184	91	35		270	2121025000	23,86
32	1 1/4"	210	250	142	180	203	110	43		300	2121032000	27,36
40	1 1/2"	210	250	162	194	218	123	51		380	2121040000	31,41
50	2"	223	273	176	220	245	135	64		400	2121050000	37,59
65	2 1/2"	238	302	200	254	294	167	80		670	2121065000	45,28
80	3"	267	350	208	248	305	163	92		1050	2121080000	55,81
100	4"	267	378	221	294	356	194	121		1460	2121100000	71,16
125	5"	298	391	262	353	417	241	142		1970	2121125000	89,50

UVP



3.0 Bitte beachten Sie unseren Hinweis zum neuen DH-System 3.0 auf Seite 38.

SERIE AK: FÜR ABSPERRKLAPPEN UND KSB BOA SUPERCOMPACT-VENTILEN MIT FLANSCHANSCHLUSS

Abnehmbare und wiederverwendbare Dämmung für Absperrklappen und KSB BOA SuperCompact-Ventilen mit Flanschanschluss im Fern- und Nahwärmbereich. Im Lieferumfang enthalten sind je nach Nennweite Spannringe oder Spannbänder aus Stahl.

Geeignet für:

- Absperrklappen
- Rückschlagklappen
- Zwischenflanschkappen



DN	Zoll	L1	L2	H1	H2	H3	H4	D1	D2	Gewicht in gr	Artikelnummer	Preis in Euro
15	1/2"	129	169	115	155		77	22		220	2131015000	21,98
20	3/4"	129	169	115	155		77	29		220	2131020000	21,98
25	1"	129	169	115	155		77	35		220	2131025000	23,86
32	1 1/4"	142	182	142	182		91	43		310	2131032000	27,36
40	1 1/2"	142	182	152	192		96	51		310	2131040000	31,41
50	2"	167	217	167	217		108	64		410	2131050000	37,59
65	2 1/2"	165	229	191	255		127	80		560	2131065000	45,28
80	3"	183	259	205	283		141	92		810	2131080000	55,81
100	4"	192	288	224	324		162	121		1230	2131100000	71,16
125	5"	222	318	255	355		177	142		1260	2131125000	89,50

UVP



3.0 Bitte beachten Sie unseren Hinweis zum neuen DH-System 3.0 auf Seite 38.

SERIE FP: FÜR FLANSCHPAARE UND BLINDFLANSCH

Abnehmbare und wiederverwendbare Dämmung für Flanschpaare und Blindflansche im Fern- und Nahwärmebereich. Im Lieferumfang enthalten sind je nach Nennweite Spannringe oder Spannbänder aus Stahl.

Geeignet für:

- Flanschpaare
- Blindflansche



DN	Zoll	L1	L2	H1	H2	H3	H4	D1	D2	Gewicht in gr	Artikelnummer	Preis in Euro
15	1/2"	78	110	105	137	68				100	2151015000	19,96
20	3/4"	78	110	105	137	68				100	2151020000	19,96
25	1"	78	115	115	162	81				150	2151025000	20,50
32	1 1/4"	80	120	142	181	90				210	2151032000	21,81
40	1 1/2"	80	120	154	196	98				190	2151040000	23,95
50	2"	88	132	168	212	106				250	2151050000	25,73
65	2 1/2"	80	145	187	251	125				410	2151065000	32,06
80	3"	86	166	204	283	141				580	2151080000	36,31
100	4"	84	184	224	326	163				680	2151100000	47,64
125	5"	90	186	254	351	175				1350	2151125000	58,60

UVP



SERIE DF: FÜR DREIWEGEVENTILE MIT FLANSCHANSCHLUSS

Abnehmbare und wiederverwendbare Dämmung für Dreiwegeventile mit Flanschanschluss im Fern- und Nahwärmebereich. Im Lieferumfang enthalten sind je nach Nennweite Spannringe oder Spannbänder aus Stahl.

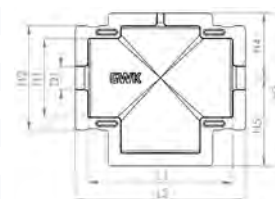
Geeignet für:

- Dreiwegeventile
- Zweiwegeventile



DN	Zoll	L1	L2	H1	H2	H3	H4	H5	D1	D2	Gewicht in gr	Artikelnummer	Preis in Euro
15	1/2"	217	257	105	145	204	90	113	22		230	2161015000	32,81
20	3/4"	217	257	105	145	204	90	113	29		230	2161020000	32,81
25	1"	220	260	120	160	234	99	135	35		350	2161025000	35,72
32	1 1/4"	249	289	141	181	263	111	151	43		440	2161032000	40,78
40	1 1/2"	273	313	152	192	284	122	161	51		480	2161040000	46,93
50	2"	318	368	166	216	306	139	167	64		600	2161050000	56,34
65	2 1/2"	360	425	191	255	364	166	198	80		950	2161065000	67,87
80	3"	383	466	204	282	395	180	215	92		1610	2161080000	83,64
100	4"	440	531	226	322	491	210	281	121		2050	2161100000	101,85
125	5"	510	620	254	346	477	238	238	142		2500	2161125000	119,48

UVP



3.0 Bitte beachten Sie unseren Hinweis zum neuen DH-System 3.0 auf Seite 38.

DH-SYSTEM

SERIEN

SERIE MS: FÜR SCHRÄGSITZVENTILE MIT GEWINDEANSCHLUSS

Abnehmbare und wiederverwendbare Dämmung für Schrägsitzventile mit Gewindeanschluss im Fern- und Nahwärmebereich. Im Lieferumfang enthalten sind je nach Nennweite Spannringe oder Spannbänder aus Stahl.

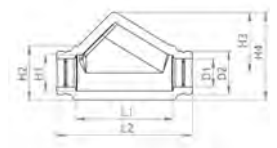


Geeignet für:

- Schrägsitzventile
- Freistromventile
- Rückschlagventile
- Schmutzfänger
- Freistrom-Kombi-Rückflußverhinderer
- Rückflußverhinderer

DN	Zoll	L1	L2	H1	H2	H3	H4	D1	D2	Gewicht in gr	Artikelnummer	Preis in Euro
15	1/2"	118	158	44	64	67	99	22	50	50	2221015200	9,89
20	3/4"							28				
25	1"	150	210	56	84	94	136	33	67	70	2221025320	12,65
32	1 1/4"							44				
40	1 1/2"	220	300	86	128	139	203	48	102	210	2221040500	15,44
50	2"							62				
65	2 1/2"	260	360	121	186	197	290	76	148	520	2221065800	20,87
80	3"							90				

UVP



SERIE M-KH: FÜR GERADSITZVENTILE UND KUGELHÄHNE MIT GEWINDEANSCHLUSS

Abnehmbare und wiederverwendbare Dämmung für Geradsitzventile und Kugelhähne mit Gewindeanschluss im Fern- und Nahwärmebereich. Im Lieferumfang enthalten sind je nach Nennweite Spannringe oder Spannbänder aus Stahl.

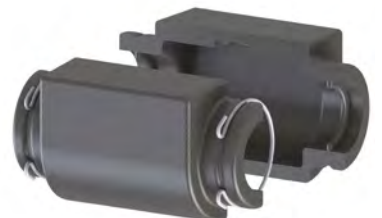
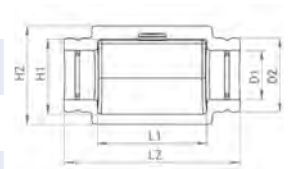


Geeignet für:

- Kugelhähne
- Geradsitzventile

DN	Zoll	L1	L2	H1	H2	H3	H4	D1	D2	Gewicht in gr	Artikelnummer	Preis in Euro
15	1/2"	87	137	54	72			25	52	50	2211015200	9,89
20	3/4"							30				
25	1"	98	158	67	88			34	66	60	2211025320	12,65
32	1 1/4"							44				
40	1 1/2"	135	220	92	128			48	101	140	2211040500	15,44
50	2"							61				
65	2 1/2"	200	300	121	186			76	148	390	2211065800	20,87
80	3"							90				

UVP



SERIE KH-FLACH: FÜR KUGELHÄHNE MIT KURZER SPINDEL UND GEWINDEANSCHLUSS

Abnehmbare und wiederverwendbare Dämmung für Kugelhähne mit kurzer Spindel und Gewindeanschluss im Fern- und Nahwärmebereich. Im Lieferumfang enthalten sind je nach Nennweite Spannringe oder Spannbänder aus Stahl.

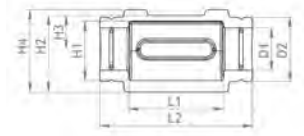
Geeignet für:

- Kugelhähne
- Regelventile



DN	Zoll	L1	L2	H1	H2	H3	H4	D1	D2	Gewicht in gr	Artikelnummer	Preis in Euro
15	1/2"	68	127	44	61	25	70	22	52	50	2231015200	9,89
20	3/4"							30				
25	1"	98	158	61	79	37	85	34	66	50	2231025320	12,65
32	1 1/4"							44				
40	1 1/2"	135	220	90	118	53	125	50	101	120	2231040500	15,44
50	2"							61				
65	2 1/2"	180	280	121	164	71	186	76	148	330	2231065800	20,87
80	3"							90				

UVP



SERIE DM: FÜR DREIWEGEVENTILE MIT GEWINDEANSCHLUSS

Abnehmbare und wiederverwendbare Dämmung für Dreiwegeventile mit Gewindeanschluss im Fern- und Nahwärmebereich. Im Lieferumfang enthalten sind je nach Nennweite Spannringe oder Spannbänder aus Stahl.

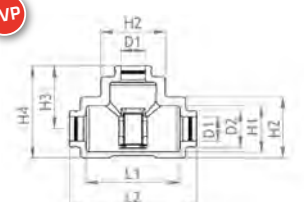
Geeignet für:

- Dreiwegeventile
- Zweiwegeventile



DN	Zoll	L1	L2	H1	H2	H3	H4	D1	D2	Gewicht in gr	Artikelnummer	Preis in Euro
15	1/2"	139	200	60	85	100	143	23	50	60	2261015200	14,42
20	3/4"							28				
25	1"	170	230	84	116	115	168	35	67	110	2261025320	18,94
32	1 1/4"							44				
40	1 1/2"	182	270	100	135	135	197	50	101	220	2261040500	18,94
50	2"							62				

UVP



DH-SYSTEM

SERIEN

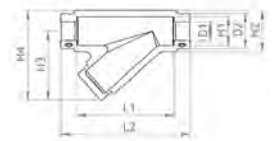
SERIE KÄHLER: FÜR SCHMUTZFÄNGER TYP KÄHLER

Abnehmbare und wiederverwendbare Dämmung für Schmutzfänger Typ Kähler im Fern- und Nahwärmebereich. Im Lieferumfang enthalten sind je nach Nennweite Spannringe oder Spannbänder aus Stahl.



DN	Zoll	L1	L2	H1	H2	H3	H4	D1	D2	Gewicht in gr	Artikelnummer	Preis in Euro
15	1/2"											
20	3/4"	180	240	54	78	128	167	35	66	140	2251015250	14,42
25	1"											
32	1 1/4"	198	258	66	100	168	218	44	66	150	2251032000	16,76
40	1 1/2"	214	274	79	119	179	239	50	101	230	2251040000	18,94
50	2"	250	320	92	132	172	158	61	101	250	2251050000	18,94

UVP



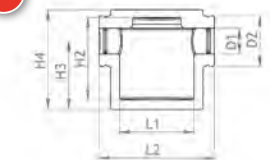
SERIE HÖGFORS: FÜR SCHMUTZFÄNGER TYP HÖGFORS

Abnehmbare und wiederverwendbare Dämmung für Schmutzfänger Typ Högfors im Fern- und Nahwärmebereich. Im Lieferumfang enthalten sind je nach Nennweite Spannringe oder Spannbänder aus Stahl.



DN	Zoll	L1	L2	H1	H2	H3	H4	D1	D2	Gewicht in gr	Artikelnummer	Preis in Euro
15	1/2"							28				
20	3/4"	98	122		108	90	131	28	67	110	2241015250	11,77
25	1"							34				
32	1 1/4"	115	155		126	108	167	43	101	160	2241032400	18,94
40	1 1/2"							50				

UVP



SERIE ROHR 50 %: FÜR ROHRSTÜCKE

Abnehmbare und wiederverwendbare Dämmung für Rohrstücke im Fern- und Nahwärmebereich. Im Lieferumfang enthalten sind bis DN 80 Spannringe und ab DN 100 Klettbänder.



DN	Zoll	L1	L2	H1	H2	H3	H4	D1	D2	Gewicht in gr	Artikelnummer	Preis in Euro
15	1/2"							22				
20	3/4"	500						28	50	70	2311015200	11,77
25	1"							33				
32	1 1/4"	500						43	67	100	2311025320	14,42
40	1 1/2"							49				
50	2"	500						61	101	220	2311040500	30,26
65	2 1/2"							78				
80	3"	500						92	148	420	2311065800	34,83
100	4"							117	216	860	2311100000	44,52
125	5"	500						142	252	1110	2311125000	62,89
150	6"	1000						173	273	2440	2311150000	88,71
200	8"	1000						224	324	2920	2311200000	100,21



SERIE ROHR 100 %: FÜR ROHRSTÜCKE

Abnehmbare und wiederverwendbare Dämmung für Rohrstücke im Fern- und Nahwärmebereich. Im Lieferumfang enthalten sind bis DN 50 Spannringe und ab DN 65 Klettbänder.



DN	Zoll	L1	L2	H1	H2	H3	H4	D1	D2	Gewicht in gr	Artikelnummer	Preis in Euro
15	1/2"							23				
20	3/4"	500						28	67	120	2312015200	15,99
25	1"							33				
32	1 1/4"	500						43	100	260	2312025320	22,76
40	1 1/2"							49				
50	2"	500						61	146	540	2312040500	38,43
65	2 1/2"							79				
80	3"	500						92	232	1150	2312065800	44,67



DH-SYSTEM

SERIEN

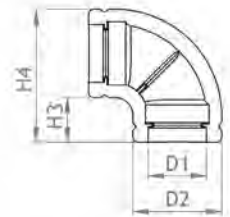
SERIE BOGEN 50 %: FÜR ROHRBOGENSTÜCKE

Abnehmbare und wiederverwendbare Dämmung für Rohrbogenstücke im Fern- und Nahwärmebereich. Im Lieferumfang enthalten sind bis DN 80 Spannringe und ab DN 100 Klettbänder.



DN	Zoll	L1	L2	H1	H2	H3	H4	D1	D2	Gewicht in gr	Artikelnummer	Preis in Euro
15	1/2"							23				
20	3/4"					24	74	28	50	30	2321015200	7,87
25	1"							35				
32	1 1/4"					34	101	44	67	40	2321025320	8,98
40	1 1/2"							50	101	80	2321040500	11,77
50	2"					42	143	62				
65	2 1/2"					78	226	76				
80	3"							92	148	230	2321065800	21,43
100	4"					85	301	117	216	580	2321100000	33,35
125	5"					100	352	142	252	860	2321125000	39,20
150	6"					156	429	173	273	1160	2321150000	49,22
200	8"					207	531	224	324	1800	2321200000	63,41

UVP



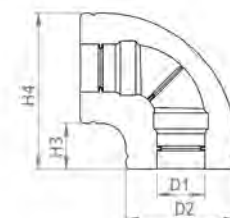
SERIE BOGEN 100 %: FÜR ROHRBOGENSTÜCKE

Abnehmbare und wiederverwendbare Dämmung für Rohrbogenstücke im Fern- und Nahwärmebereich. Im Lieferumfang enthalten sind bis DN 50 Spannringe und ab DN 65 Klettbänder.



DN	Zoll	L1	L2	H1	H2	H3	H4	D1	D2	Gewicht in gr	Artikelnummer	Preis in Euro
15	1/2"							22				
20	3/4"					34	101	29	67	50	2322015200	9,89
25	1"							35				
32	1 1/4"					42	143	44	101	90	2322025320	13,02
40	1 1/2"							51				
50	2"					78	226	63	148	280	2322040500	19,49
65	2 1/2"					76	310	77				
80	3"							94	234	870	2322065800	36,82

UVP



ZUBEHÖR



SPANNRING

Spannrings aus verzinktem Federstahl

	Spannrings	Durchmesser	Artikelnummer	Preis in Euro
1.	50 % DN15/20	46 mm	2411046000	0,39
2.	50 % DN25/32, 100 % DN15/20	60 mm	2411060000	0,41
3.	50 % DN40/50, 100 % DN25/32	85 mm	2411085000	0,50
4.	50 % DN65/80, 100 % DN40/50	120 mm	2411120000	0,68



KLETTBAND

Klettband mit Oberseite Flausch und Unterseite Haken

	Länge	Artikelnummer	Preis in Euro
1.	75 m (Rolle)	2411001000	68,07
2.	1 m	2411002000	3,75



SPANNBAND 10 MM BREIT, 1 ROLLE - 340 M

Spannbands aus verzinktem Stahl auf Rolle zur individuellen Verarbeitung mit Bügelspannverschluss, klein und groß

Artikelnummer	Preis in Euro
2411003000	148,12



BÜGELSPANNVERSCHLUSS KLEIN

Verschluss aus verzinktem Stahl zur individuellen Verarbeitung mit Spannbands 10 mm

Artikelnummer	Preis in Euro
2411004000	1,62



BÜGELSPANNVERSCHLUSS GROSS

Verschluss aus verzinktem Stahl zur individuellen Verarbeitung mit Spannbands 10mm

Artikelnummer	Preis in Euro
2411005000	2,35



KUNSTSTOFF-SPANNRINGE

Spannrings aus Polyamid, schwarz, lösbar und wiederverwendbar

	Durchmesser	Artikelnummer	Preis in Euro
1.	42-54 mm	2411006010	1,10
2.	52-66 mm	2411006020	1,10
3.	64-80 mm	2411006030	1,34
4.	78-100 mm	2411006040	1,34
5.	98-120 mm	2411006050	1,83
6.	118-146 mm	2411006060	1,83
7.	144-172 mm	2411006070	3,05
8.	170-201 mm	2411006080	3,05

PWT-BOX

DIE DÄMMUNG FÜR WÄRMETAUSCHER

PWT-BOX

passgenau



PASSGENAUE DÄMMUNGEN FÜR PLATTENWÄRMETAUSCHER

Wie jedes andere Bauteil einer Heizungsanlage sollte auch die Komponente Plattenwärmetauscher gedämmt werden. Plattenwärmetauscher strahlen aufgrund ihrer großen Oberfläche und hohen Betriebstemperatur ungedämmt viel Wärme ab. Eine effiziente Dämmung ist deswegen sehr wichtig und verbessert den Wirkungsgrad der Heizungsanlage oder Fernwärmeübergabestation deutlich.

Unsere Standard-Dämmung für gelötete Plattenwärmetauscher, die PWT-Box, zeichnet sich durch einfache Bedienbarkeit und Montage aus. Sie ist wiederverwendbar, muss nicht verklebt werden und erlaubt jederzeit den Zugang zum Wärmetauscher.

-  **B2 NACH DIN 4102**
-  **E NACH EN 13501-1**
-  **ABNEHMBAR UND WIEDERVERWENDBAR**

Im Bereich Sonderanfertigungen und OEM bieten wir ebenfalls Lösungen für die Dämmung eines Wärmetauschers an:

- für geschraubte Wärmetauscher
- für Röhrenwärmetauscher
- maßgeschneiderte Dämmschalen aus EPP (Expandiertes Polypropylen)
- Schwitzwasserschutz aus PE (Polyethylen)
- Direkteinschäumung (ideal für Kälteanwendungen)
- reine Polyurethan-Schalen (ohne Kunststoffummantelung)
- Sonderfarben

Gern erarbeiten wir mit Ihnen ein gemeinsames Konzept.

EINSATZGEBIET

- Plattenwärmetauscher

GEEIGNET FÜR

- Hersteller und Anlagenbauer



• Informieren Sie sich über unseren Konfektionsservice (s. Seite 85).

POLYURETHAN MIT POLYSTYROL-SCHALE



VORTEILE

- Vielzahl von Größen verfügbar
- passgenau
- keine Mindestabnahmemengen
- abnehmbar und wiederverwendbar

TECHNISCHE DATEN

KUNSTSTOFFMANTEL:

MATERIAL

Polystyrol (kein PVC) (B1 nach DIN 4102)

FARBE

grau (RAL 7040)

PUR SCHAUMKERN:

MATERIAL

Polyurethan-Hartschaum

BAUSTOFFKLASSE

B2 nach DIN 4102, E nach EN 13501-1

SPEZ. RAUMGEWICHT

50-65 kg/m³

WÄRMELEITFÄHIGKEIT

0,022 W/mK bei +10°C nach EN 12667
 0,025 W/mK bei +40°C nach EN 12667
 0,029 W/mK bei +10°C nach EN 14308
 0,032 W/mK bei +40°C nach EN 14308

ANWENDUNGSTEMPERATUR

bis 130 °C

VERSCHLÜSSE

Spannband oder Klettverschluss

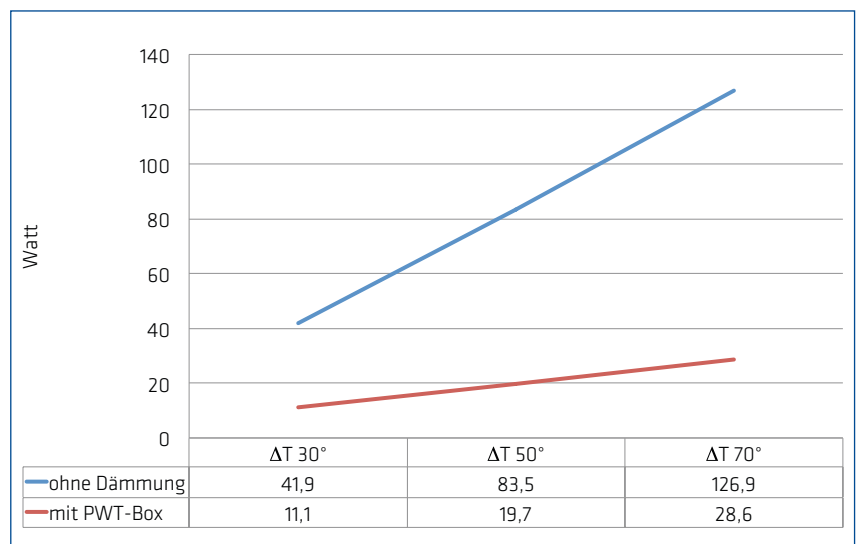
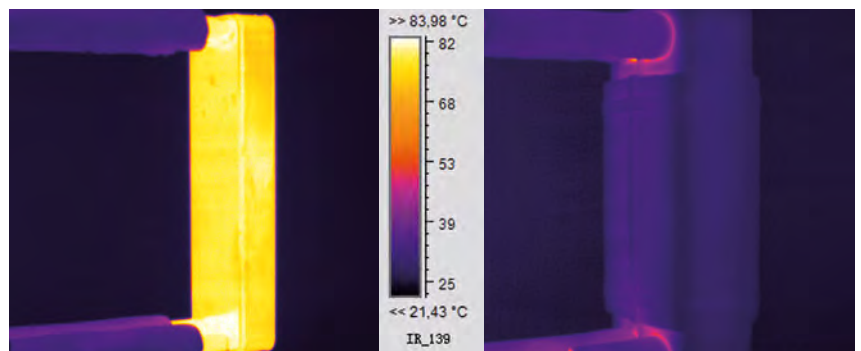
CE-konform

EN 14308-2009

PRÜFZEUGNISNUMMER

P-MPA-E-06-530

WÄRMEVERLUST - UNEX PBU20 - MESSWERTE



PWT-BOX

ANKÜNDIGUNG

PWT-BOX 3.0

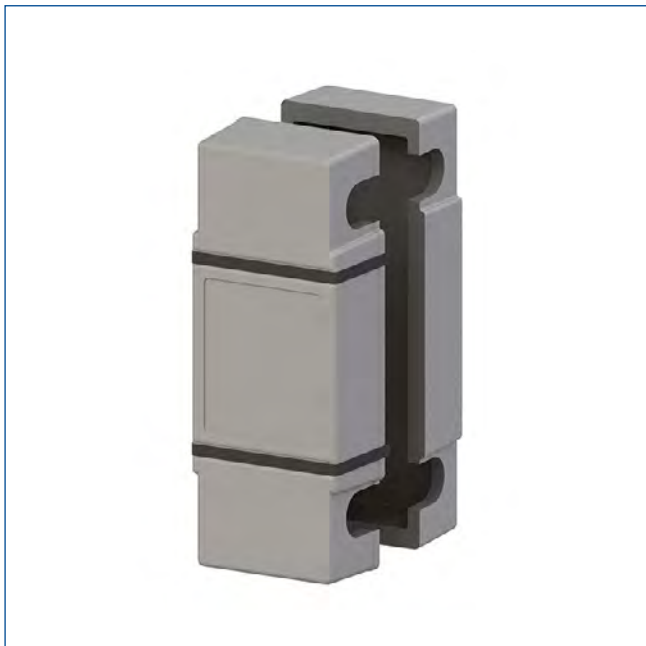
DIE NEUE GENERATION KOMMT

Im Laufe der kommenden Jahre werden bestehende Formen Schritt für Schritt durch die PWT-Box Generation 3.0 ersetzt. Die neue PWT-Box werden Sie an dem Artikeltext-Zusatz „3.0“ erkennen.

DIE ANPASSUNGEN IM ÜBERBLICK

- ✓ **DICKERE WANDSTÄRKEN FÜR ENEC-KONFORMITÄT AUCH NACH EN 14308**
- ✓ **UNEMPFINDLICH UND UV-STABILISIERT**
- ✓ **ANGEPASSTES DESIGN**

Durch die Wandstärkenaufdickung ergeben sich geänderte Außenmaße, die in der jetzigen Katalogauflage noch nicht berücksichtigt werden können. Die Maße der neuen PWT-Box 3.0 können auf Anfrage als PDF-Datei bereitgestellt werden. Unser Vertriebsteam steht Ihnen darüberhinaus für alle Fragen zur PWT-Box 3.0 oder zum aktuellen Stand bestimmter Modelle zur Verfügung.

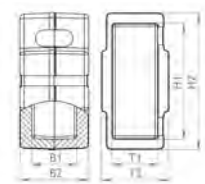


SERIEN
SERIE 09-23: FÜR GELÖTETE PLATTENWÄRMETAUSCHER
MAXIMALE AUSSENMASSE: 90MM BREITE UND 230MM HÖHE

Abnehmbare und wiederverwendbare Dämmung PWT-Box für gelötete Plattenwärmetauscher mit den maximalen Außenmaßen 90mm Breite und 230mm Höhe, die Tiefe der PWT-Box wird passend zur Plattenzahl des Wärmetauschers gewählt. Die Ausschnitte für die Anschlüsse werden bei Angabe des Tauschermodells vorgefertigt.



Typ	B1	H1	T1	B2	H2	T2	Gewicht in gr	Artikelnummer	Preis in Euro
9-23-6	90	230	65	140	280	105	300	3209230600	35,74
9-23-9	90	230	90	140	280	135	440	3209230900	35,74
9-23-18	90	230	180	140	280	230	620	3209231800	40,25

UVP

3.0 Bitte beachten Sie unseren Hinweis zur neuen PWT-Box 3.0 auf Seite 50.

ANWENDUNGSBEISPIELE

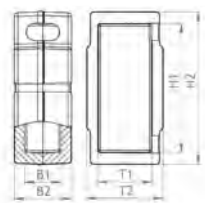
- Alfa Laval CB16 / CBH16
- Conpur CP5 / CP15
- EWT B3-12 / BN4-10
- Funke GPL1 / GPL2
- GEA GBS100 (alt:WP1) / GBS200 (alt:WP2)
- Kaori 010 / 015 / 020 / 021 / 022 / 025 / 030 / 031
- Pacetti BV15
- Secespol RA12 / RHA12 / RA14 / RHA14 / RB47 / RHB47 / LA145P
- Sondex SL14
- Wegmann IWPL2
- Zilmet ZB10


SERIE 09-31: FÜR GELÖTETE PLATTENWÄRMETAUSCHER
MAXIMALE AUSSENMASSE: 90MM BREITE UND 315MM HÖHE

Abnehmbare und wiederverwendbare Dämmung PWT-Box für gelötete Plattenwärmetauscher mit den maximalen Außenmaßen 90mm Breite und 315mm Höhe, die Tiefe der PWT-Box wird passend zur Plattenzahl des Wärmetauschers gewählt. Die Ausschnitte für die Anschlüsse werden bei Angabe des Tauschermodells vorgefertigt.



Typ	B1	H1	T1	B2	H2	T2	Gewicht in gr	Artikelnummer	Preis in Euro
9-31-9	95	320	95	145	370	145	600	3209310900	39,08
9-31-13	90	315	135	140	380	190	960	3209311300	40,93
9-31-18	90	315	180	140	380	240	900	3209311800	43,93

UVP

3.0 Bitte beachten Sie unseren Hinweis zur neuen PWT-Box 3.0 auf Seite 50.

ANWENDUNGSBEISPIELE

- Alfa Laval CB18 / CBH18
- Conpur CP16
- EWT B3-23 / WP-23 / BN4-20
- GEA GBS220 (alt: WP22)
- Kaori 040 / 041 / 042
- Secespol RA22 / RHA22 / LA22SP
- Sondex SL23
- Swep IC8
- Wegmann IWPL4X3
- Zilmet ZB30



PWT-BOX

SERIEN

SERIE 09-35: FÜR GELÖTETE PLATTENWÄRMETAUSCHER MAXIMALE AUSSENMASSE: 90MM BREITE, 360MM HÖHE UND 90MM TIEFE

Abnehmbare und wiederverwendbare Dämmung PWT-Box für gelötete Plattenwärmetauscher mit den maximalen Außenmaßen 90mm Breite, 360mm Höhe und 90mm Tiefe. Die Ausschnitte für die Anschlüsse werden bei Angabe des Tauschermodells vorgefertigt.



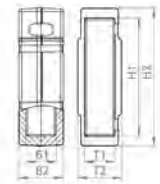
Typ	B1	H1	T1	B2	H2	T2	Gewicht in gr	Artikelnummer	Preis in Euro
9-35-9	90	360	90	140	430	140	560	3209350900	42,10

UVP

3.0 Bitte beachten Sie unseren Hinweis zur neuen PWT-Box 3.0 auf Seite 50.

ANWENDUNGSBEISPIELE

- Alfa Laval CB20 (bis 40 Platten)
- Funke GPL3 (bis 30 Platten)
- Onda S9



SERIE 09-47: FÜR GELÖTETE PLATTENWÄRMETAUSCHER MAXIMALE AUSSENMASSE: 90MM BREITE, 475MM HÖHE UND 90MM TIEFE

Abnehmbare und wiederverwendbare Dämmung PWT-Box für gelötete Plattenwärmetauscher mit den maximalen Außenmaßen 90mm Breite, 475mm Höhe und 90mm Tiefe. Die Ausschnitte für die Anschlüsse werden bei Angabe des Tauschermodells vorgefertigt.



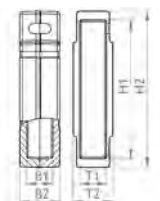
Typ	B1	H1	T1	B2	H2	T2	Gewicht in gr	Artikelnummer	Preis in Euro
9-47-9	90	475	90	140	545	145	940	3209470900	48,48

UVP

3.0 Bitte beachten Sie unseren Hinweis zur neuen PWT-Box 3.0 auf Seite 50.

ANWENDUNGSBEISPIELE

- Conpur CP40
- GEA GBS240 (alt: WP24)
- Kaori 060
- Onda S22
- Secespol LA345P
- Swep IC15
- Wegmann IWPL4X5
- Zilmet ZB350



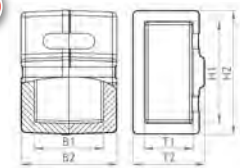
SERIE 13-18: FÜR GELÖTETE PLATTENWÄRMETAUSCHER MAXIMALE AUSSENMASSE: 135MM BREITE UND 185MM HÖHE

Abnehmbare und wiederverwendbare Dämmung PWT-Box für gelötete Plattenwärmetauscher mit den maximalen Außenmaßen 135mm Breite und 185mm Höhe, die Tiefe der PWT-Box wird passend zur Plattenzahl des Wärmetauschers gewählt. Die Ausschnitte für die Anschlüsse werden bei Angabe des Tauschermodells vorgefertigt.



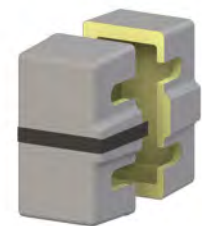
Typ	B1	H1	T1	B2	H2	T2	Gewicht in gr	Artikelnummer	Preis in Euro
13-18-9	135	185	90	190	245	140	500	3213180900	39,92
13-18-18	135	185	180	190	245	240	660	3213181800	43,93

3.0 Bitte beachten Sie unseren Hinweis zur neuen PWT-Box 3.0 auf Seite 50.



ANWENDUNGSBEISPIELE

- Funke GPL4
- GEA GBS300 (alt: WP3)
- Kaori 035



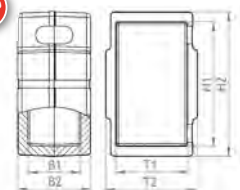
SERIE 13-31: FÜR GELÖTETE PLATTENWÄRMETAUSCHER MAXIMALE AUSSENMASSE: 135MM BREITE UND 315MM HÖHE

Abnehmbare und wiederverwendbare Dämmung PWT-Box für gelötete Plattenwärmetauscher mit den maximalen Außenmaßen 135mm Breite und 315mm Höhe, die Tiefe der PWT-Box wird passend zur Plattenzahl des Wärmetauschers gewählt. Die Ausschnitte für die Anschlüsse werden bei Angabe des Tauschermodells vorgefertigt.



Typ	B1	H1	T1	B2	H2	T2	Gewicht in gr	Artikelnummer	Preis in Euro
13-31-9	135	320	95	190	380	155	620	3213310900	40,42
13-31-18	135	320	185	190	375	240	920	3213311800	47,97
13-31-27	135	315	270	190	370	345	1280	3213312700	53,82

3.0 Bitte beachten Sie unseren Hinweis zur neuen PWT-Box 3.0 auf Seite 50.



ANWENDUNGSBEISPIELE

- Alfa Laval CB30 (bis 70 Platten)
- ATT-P-34
- Conpur CP30 / CP37
- EWT B3-32 / BN4-30
- GEA GBS418 (alt: WP418) / GBS 420 (alt: WP420)
- Kaori 050 / 051 / 070
- Onda S12 / S12U
- Pacetti BV26
- Secespol RB31 / RHB31 / LB31SP
- Sondex SL34
- Swep IC8 / IC10
- Wegmann IWPL7
- Zilmet ZB35



PWT-BOX

SERIEN

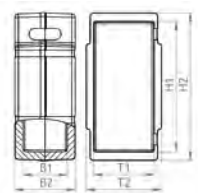
SERIE 13-38: FÜR GELÖTETE PLATTENWÄRMETAUSCHER MAXIMALE AUSSENMASSE: 135MM BREITE UND 385MM HÖHE

Abnehmbare und wiederverwendbare Dämmung PWT-Box für gelötete Plattenwärmetauscher mit den maximalen Außenmaßen 135mm Breite und 385mm Höhe, die Tiefe der PWT-Box wird passend zur Plattenzahl des Wärmetauschers gewählt. Die Ausschnitte für die Anschlüsse werden bei Angabe des Tauschermodells vorgefertigt.



Typ	B1	H1	T1	B2	H2	T2	Gewicht in gr	Artikelnummer	Preis in Euro
13-38-9	135	390	95	190	450	155	740	3213380900	44,47
13-38-18	135	385	180	185	455	230	1120	3213381800	50,99
13-38-28	135	385	290	185	455	350	1680	3213382800	59,23

UVP



3.0 Bitte beachten Sie unseren Hinweis zur neuen PWT-Box 3.0 auf Seite 50.

ANWENDUNGSBEISPIELE

- Alfa Laval CB20 (ab 50 Platten) / CB30 (100 Platten)
- Conpur CP32
- Funke GPL3 (34-50 Platten) / GPL5 / GPLK50
- GEA GBS400 (alt: WP4)
- Sondex SL32
- Swep IC16
- Wegmann IWPL8 / IWPL11



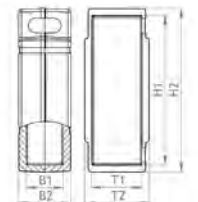
SERIE 13-54: FÜR GELÖTETE PLATTENWÄRMETAUSCHER MAXIMALE AUSSENMASSE: 135MM BREITE UND 545MM HÖHE

Abnehmbare und wiederverwendbare Dämmung PWT-Box für gelötete Plattenwärmetauscher mit den maximalen Außenmaßen 135mm Breite und 545mm Höhe, die Tiefe der PWT-Box wird passend zur Plattenzahl des Wärmetauschers gewählt. Die Ausschnitte für die Anschlüsse werden bei Angabe des Tauschermodells vorgefertigt.



Typ	B1	H1	T1	B2	H2	T2	Gewicht in gr	Artikelnummer	Preis in Euro
13-54-9	135	550	95	190	610	155	1120	3213540900	46,62
13-54-18	135	550	185	190	610	245	1640	3213541800	53,33
13-54-27	135	550	275	190	610	335	2240	3213542700	64,59

UVP



3.0 Bitte beachten Sie unseren Hinweis zur neuen PWT-Box 3.0 auf Seite 50.

ANWENDUNGSBEISPIELE

- Alfa Laval CB60 / CBH60
- ATT-P-25 / P-70
- Conpur CP50 / CP55
- EWT B3-52 / B3-60 / WP-60 / BN4-60
- Funke GPL6 / TPL 00
- GEA GBS500 (alt: WP5) / GBS525 (alt: WP525)
- Kaori 095 / 096 / 097 / 105
- Onda S82 / S82U
- Pacetti BV50
- Secespol RA34 / RHA 34 / RB60 / RHB60 / LB47SP / LB60SP
- Sondex SL70
- Swep IC25 / IC28
- Wegmann IWPL13/14
- Zilmet ZB60

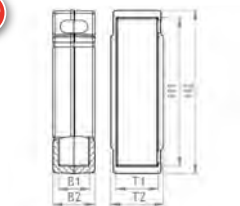


SERIE 13-65: FÜR GELÖTETE PLATTENWÄRMETAUSCHER MAXIMALE AUSSENMASSE: 135MM BREITE UND 650MM HÖHE

Abnehmbare und wiederverwendbare Dämmung PWT-Box für gelötete Plattenwärmetauscher mit den maximalen Außenmaßen 135mm Breite und 650mm Höhe, die Tiefe der PWT-Box wird passend zur Plattenzahl des Wärmetauschers gewählt. Die Ausschnitte für die Anschlüsse werden bei Angabe des Tauschermodells vorgefertigt.



Typ	B1	H1	T1	B2	H2	T2	Gewicht in gr	Artikelnummer	Preis in Euro ^{UVP}
13-65-9	135	650	90	185	715	140	1500	3213650900	51,84
13-65-18	135	650	180	185	715	235	2240	3213651800	61,58
13-65-27	135	650	270	185	715	345	2910	3213652700	77,84



3.0 Bitte beachten Sie unseren Hinweis zur neuen PWT-Box 3.0 auf Seite 50.

ANWENDUNGSBEISPIELE

- Conpur CP70

SERIE 20-47: FÜR GELÖTETE PLATTENWÄRMETAUSCHER MAXIMALE AUSSENMASSE: 200MM BREITE UND 470MM HÖHE

Abnehmbare und wiederverwendbare Dämmung PWT-Box für gelötete Plattenwärmetauscher mit den maximalen Außenmaßen 200mm Breite und 470mm Höhe, die Tiefe der PWT-Box wird passend zur Plattenzahl des Wärmetauschers gewählt. Die Ausschnitte für die Anschlüsse werden bei Angabe des Tauschermodells vorgefertigt.



Typ	B1	H1	T1	B2	H2	T2	Gewicht in gr	Artikelnummer	Preis in Euro ^{UVP}
20-47-12	200	480	125	275	555	200	1620	3220471200	54,34
20-47-21	200	470	210	265	545	275	2010	3220472100	64,59
20-47-30	200	470	300	265	545	360	2560	3220473000	71,45



3.0 Bitte beachten Sie unseren Hinweis zur neuen PWT-Box 3.0 auf Seite 50.

ANWENDUNGSBEISPIELE

- Funke TPL 01
- Zilmet ZB50

PWT-BOX

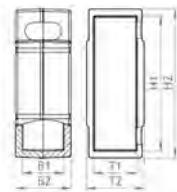
SERIEN

SERIE 20-65: FÜR GELÖTETE PLATTENWÄRMETAUSCHER MAXIMALE AUSSENMASSE: 200MM BREITE UND 650MM HÖHE

Abnehmbare und wiederverwendbare Dämmung PWT-Box für gelötete Plattenwärmetauscher mit den maximalen Außenmaßen 200mm Breite und 650mm Höhe, die Tiefe der PWT-Box wird passend zur Plattenzahl des Wärmetauschers gewählt. Die Ausschnitte für die Anschlüsse werden bei Angabe des Tauschermodells vorgefertigt.



Typ	B1	H1	T1	B2	H2	T2	Gewicht in gr	Artikelnummer	Preis in Euro	UVP
20-65-12	205	660	125	275	735	200	1940	3220651200	65,27	
20-65-21	205	660	215	275	735	290	3200	3220652100	76,48	
20-65-30	205	660	305	275	735	380	3860	3220653000	92,44	
20-65-46	205	660	465	275	735	540	5780	3220654600	110,60	



3.0 Bitte beachten Sie unseren Hinweis zur neuen PWT-Box 3.0 auf Seite 50.

ANWENDUNGSBEISPIELE

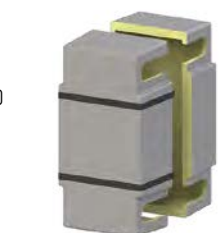
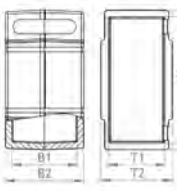
- Alfa Laval CB110 / CB112
- Conpur CP64/65
- Danfoss XB59
- EWT BL-95B / BL-95C / BN4-90
- Kaori 200 / 201 / 202
- Onda S182
- Pacetti BV95
- Sondex SL78
- Wegmann IWPL20

SERIE 28-54: FÜR GELÖTETE PLATTENWÄRMETAUSCHER MAXIMALE AUSSENMASSE: 280MM BREITE UND 545MM HÖHE

Abnehmbare und wiederverwendbare Dämmung PWT-Box für gelötete Plattenwärmetauscher mit den maximalen Außenmaßen 280mm Breite und 545mm Höhe, die Tiefe der PWT-Box wird passend zur Plattenzahl des Wärmetauschers gewählt. Die Ausschnitte für die Anschlüsse werden bei Angabe des Tauschermodells vorgefertigt.



Typ	B1	H1	T1	B2	H2	T2	Gewicht in gr	Artikelnummer	Preis in Euro	UVP
28-54-15	285	550	155	370	640	245	2160	3228541500	84,55	
28-54-24	285	550	245	370	640	335	2780	3228542400	96,29	
28-54-35	285	550	355	370	640	445	4820	3228543500	119,59	
28-54-55	285	550	555	370	640	640	6640	3228545500	149,45	



3.0 Bitte beachten Sie unseren Hinweis zur neuen PWT-Box 3.0 auf Seite 50.

ANWENDUNGSBEISPIELE

- ATT-P-57
- Conpur CP62
- Danfoss XB60/61
- EWT BC4
- Funke GPL7/GPLK70 / GPL8 / NPL8 / TPL 02
- GEA GBS700 (alt: WP7) / GBS757 (alt: WP757) / GBS760 (alt: WP760) / GBS800 (alt: WP8)
- Kaori 205 / 210 / 215
- Onda S202/S202U
- Secespol RC110 / RHC110 / LC110SP
- Swep IC28 / IC50 / IC56 / IC120
- VAU VM85
- Wegmann IWPL28
- Zilmet ZB75 / ZB85

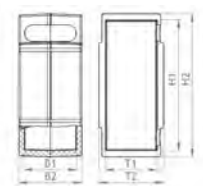
SERIE 32-81: FÜR GELÖTETE PLATTENWÄRMETAUSCHER MAXIMALE AUSSENMASSE: 325MM BREITE UND 820MM HÖHE

Abnehmbare und wiederverwendbare Dämmung PWT-Box für gelötete Plattenwärmetauscher mit den maximalen Außenmaßen 325mm Breite und 820mm Höhe, die Tiefe der PWT-Box wird passend zur Plattenzahl des Wärmetauschers gewählt. Die Ausschnitte für die Anschlüsse werden bei Angabe des Tauschermodells vorgefertigt.



Typ	B1	H1	T1	B2	H2	T2	Gewicht in gr	Artikelnummer	Preis in Euro
32-81-18	325	820	185	410	910	275	4820	3232811800	111,88
32-81-32	325	820	325	410	910	415	7100	3232813200	175,75
32-81-55	325	820	555	410	910	645	9100	3232815500	206,42

UVP



3.0 Bitte beachten Sie unseren Hinweis zur neuen PWT-Box 3.0 auf Seite 50.

ANWENDUNGSBEISPIELE

- Conpur CP210 / CP265
- EWT HBL-200
- Funke GPL9
- GEA GBS900 (alt: WP9)/ GBS910 (alt: WP910)
- Kaori 400 / 401 / 415 / 416
- Onda S404/S404U
- Secespol RC170 / RHC170 / LC170SP
- Wegmann IWPL54



AL-SYSTEM

DAS DÄMMSYSTEM FÜR DIE INDUSTRIE

AL-SYSTEM

Baukasten



INNOVATIVSTE DÄMMTECHNIK AUS ROHR UND BOGEN

Das AL-System besteht prinzipiell nur aus Rohren und Bögen. Die Vielfalt kommt durch die Dimensionierung der Rohre zustande, denn die Innen- und Außendurchmesser sind exakt aufeinander abgestimmt. Sie können also nicht nur einzelne Rohrstücke dämmen, sondern „teleskopartig“ die ganze Station abdecken. Dieses Konzept „PIP“ (Pipe-in-Pipe) und „POP“ (Pipe-over-Pipe) ist von uns patentiert worden. Auch das neue Armaturendämmsystem AL-Box Uni wird aus den Rohren konfektioniert.

Der Einsatzbereich für dieses System ist sehr groß, denn durch die Aluminium-Außenhaut kann das System diffusionsdicht verarbeitet werden und ist dementsprechend bis in den Minusgradbereich einsetzbar. In der Wärme können Sie dieses System bis +150 °C

- GEG-KONFORM
- ENEV-KONFORM
- B2 NACH DIN 4102
- E NACH EN 13501-1
- ABNEHMBAR UND WIEDERVERWENDBAR



*Bauseits diffusionsdicht anpassbar.

einsetzen, denn wir verarbeiten einen speziellen, höher vernetzten Polyisocyanurate-Hartschaum. In Spitzen geht es sogar bis +170 °C.

Überblick über das AL-System:

- Armaturendämmungen für Flanschventile
- Armaturendämmungen für Muffenventile
- einzelne Rohre** und Bögen, Wandstärke 50 % nach EnEV/GEG
- einzelne Rohre** und Bögen, Wandstärke 100 % nach EnEV/GEG
- PIP-System
- POP-System
- Vierkant-Dämmschalen

Weitere Bauformen und Größen können über unseren Konfektionsbereich angefragt werden (siehe Seite 85).

EINSATZGEBIET

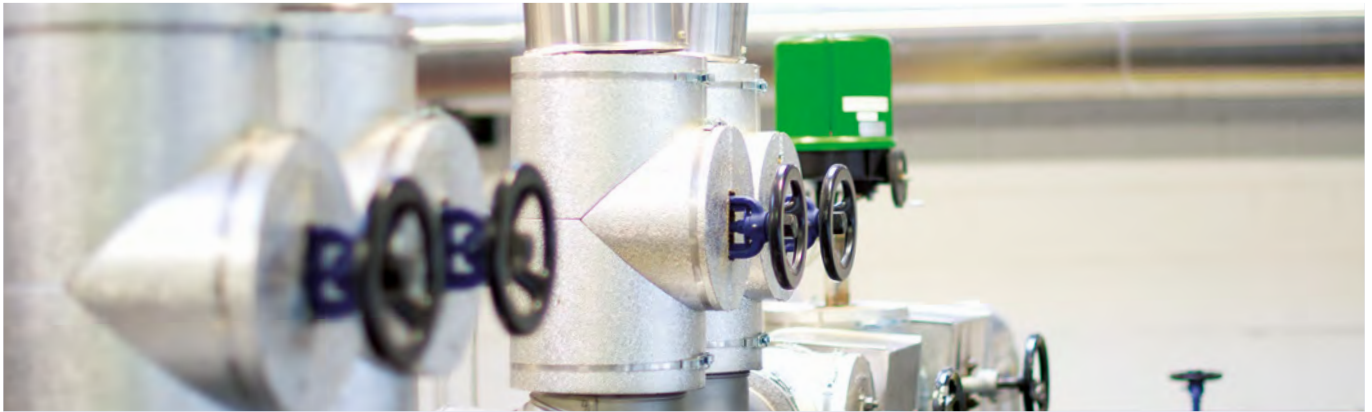
- Industrie, Nah- und Fernwärme

GEEIGNET FÜR

- Stations- und Anlagenbau und Fachisolierer

**Längen Anpassungen sind mit einfachen Sägewerkzeugen, z.B. Zugsägen durchführbar.

POLYURETHAN MIT ALUMINIUMMANTEL



VORTEILE

- Baukastensystem
- diffusionsdicht verarbeitbar
- für Dampfstationen geeignet
- nicht-brennbare Oberfläche
- abnehmbar und wiederverwendbar

TECHNISCHE DATEN

MATERIAL

Polyisocyanurate-Hartschaum

OBERFLÄCHE

Alu-Grobkorn 0,2 mm

BAUSTOFFKLASSE

B2 nach DIN 4102, E nach EN 13501-1

SPEZ. RAUMGEWICHT

50–80 kg/m³

WÄRMELEITFÄHIGKEIT

0,025 W/mK bei +10°C nach EN 12667
 0,029 W/mK bei +40°C nach EN 12667
 0,035 W/mK bei +10°C nach EN 14308
 0,039 W/mK bei +40°C nach EN 14308

ANWENDUNGSTEMPERATUR

bis 150 °C (170 °C in Spitzen)

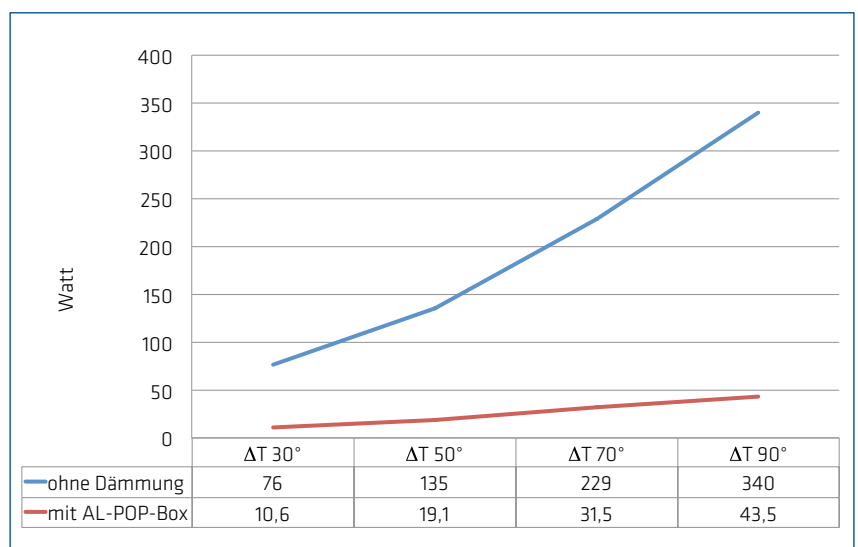
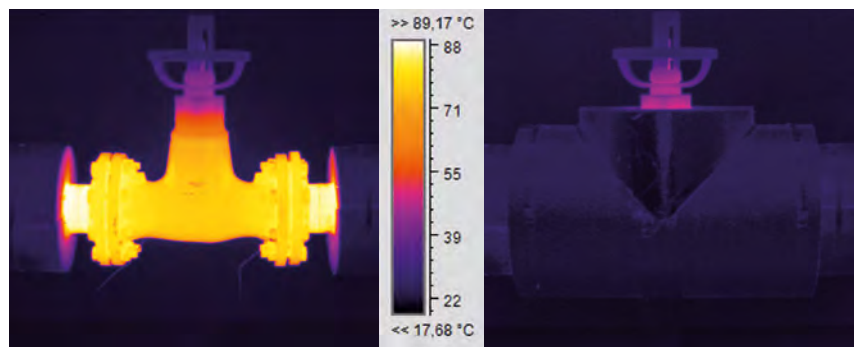
VERSCHLÜSSE

Spannbänder aus verzinktem Stahl / Aluminium
 Spannringe aus Polyamid

NENNWEITEN

DN20 bis DN200

WÄRMEVERLUST - ARI EURO WEDI F1 DN80 - MESSWERTE



AL-SYSTEM

SERIEN

SERIE F: FÜR GERADSITZARMATUREN MIT FLANSCHANSCHLUSS, BAULÄNGE F1

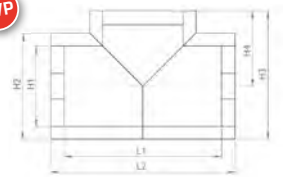
Universelle, abnehmbare und wiederverwendbare Armaturendämmschale AL-Box UNI nach Vorschrift der ENEV und des GEG, für Geradsitzarmaturen mit Flanschanschluss, Baulänge F1. Zwei Spannbänder aus verzinktem Stahl im Lieferumfang enthalten. Mit gestanztem Adapter aus Weichschaum für die Spindelöffnung der Dämmung.

Geeignet für:

- Geradsitzventile (F1)
- Absperrventile
- Strangregulierventile



DN	Zoll	L1	L2	H1	H2	H3	H4	D1	Gewicht in gr	Artikelnummer	Preis in Euro ^{UVP}
15	1/2"	220	260	108	145	173	100	22	490	4711015005	64,44
20	3/4"	220	260	108	145	173	100	30	490	4711020005	64,44
25	1"	230	270	118	155	188	110	37	590	4711025005	70,18
32	1 1/4"	250	300	145	191	221	125	46	840	4711032005	80,26
40	1 1/2"	270	320	155	205	233	130	53	990	4711040005	92,43
50	2"	320	370	175	228	259	145	65	1140	4711050005	110,66
65	2 1/2"	360	420	191	255	308	180	84	1920	4711065005	132,90
80	3"	390	470	228	300	380	230	96	2630	4711080005	148,93
100	4"	450	550	228	300	360	210	126	3300	4711100005	166,92
125	5"	500	600	255	350	405	230	145	3470	4711125005	173,40
150	6"	590	690	300	400	470	270	175	3610	4711150005	193,62
200	8"	700	800	350	450	555	330	228	4460	4711200005	214,93



ANWENDUNGSBEISPIELE

- ARI EURO WEDI F1
- ARI Astra
- KSB Boa-R
- KSB Sisto RSK
- KEMPER Figur 123
- HONEYWELL MNG Kombi F2
- HONEYWELL CENTRA V5016A

SERIE C: FÜR GERADSITZARMATUREN MIT FLANSCHANSCHLUSS, BAULÄNGE F4

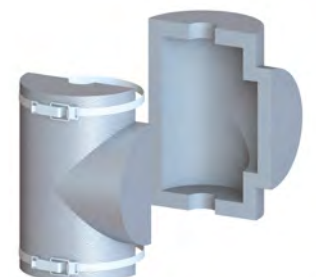
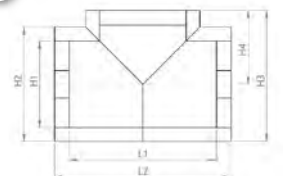
Universelle, abnehmbare und wiederverwendbare Armaturendämmschale AL-Box UNI nach Vorschrift der ENEV und des GEG, für Geradsitzarmaturen mit Flanschanschluss, Baulänge F4. Zwei Spannbänder aus verzinktem Stahl im Lieferumfang enthalten. Mit gestanztem Adapter aus Weichschaum für die Spindelöffnung der Dämmung.

Geeignet für:

- Geradsitzventile (F4)
- Absperrventile



DN	Zoll	L1	L2	H1	H2	H3	H4	D1	Gewicht in gr	Artikelnummer	Preis in Euro ^{UVP}
15	1/2"	190	230	108	145	173	100	22	470	4721015005	56,25
20	3/4"	190	230	108	145	173	100	30	470	4721020005	56,25
25	1"	200	240	118	155	178	100	37	530	4721025005	59,40
32	1 1/4"	210	260	145	191	206	110	46	530	4721032005	69,32
40	1 1/2"	210	260	155	205	218	115	53	620	4721040005	77,46
50	2"	230	280	175	228	239	125	65	660	4721050005	86,70
65	2 1/2"	240	300	191	255	288	160	84	880	4721065005	101,47
80	3"	270	350	228	300	320	170	96	2200	4721080005	108,51
100	4"	280	380	228	300	350	200	126	2720	4721100005	117,05
125	5"	300	400	255	350	430	255	145	3000	4721125005	120,13
150	6"	350	450	300	400	440	240	175	3120	4721150005	130,12
200	8"	400	500	350	450	535	310	228	3520	4721200005	144,44



ANWENDUNGSBEISPIELE

- ARI EURO WEDI F4
- KSB BOA Compact
- KSB BOA Control IMS (alt)



NUTZEN SIE UNSERE AKTUELLE PASSLISTE ZUR ZUORDNUNG IHRER ARMATUREN.



KUHLMANN
Technische Dämmsysteme

SERIE AK: FÜR ABSPERRKLAPPEN MIT FLANSCHANSCHLUSS, BAULÄNGE K1

Universelle, abnehmbare und wiederverwendbare Armaturendämmschale AL-Box UNI nach Vorschrift der ENEV und des GEG, für Absperrklappen mit Flanschanschluss, Baulänge K1. Zwei Spannbänder aus verzinktem Stahl im Lieferumfang enthalten. Mit gestanztem Adapter aus Weichschaum für die Spindelöffnung der Dämmung.

Geeignet für:

- Absperrklappen
- Rückschlagklappen



DN	Zoll	L1	L2	H1	H2	H3	H4	D1	Gewicht in gr	Artikelnummer	Preis in Euro
15	1/2"	130	170	108	145			22	300	4731015005	39,85
20	3/4"	130	170	108	145			30	300	4731020005	39,85
25	1"	130	170	118	155			37	330	4731025005	45,18
32	1 1/4"	140	190	145	191			46	500	4731032005	49,60
40	1 1/2"	140	190	155	195			53	540	4731040005	58,47
50	2"	165	215	175	218			65	640	4731050005	64,54
65	2 1/2"	165	225	191	255			84	880	4731065005	72,65
80	3"	185	265	228	290			96	1330	4731080005	75,71
100	4"	200	300	228	285			126	1750	4731100005	79,80
125	5"	225	325	255	330			145	2010	4731125005	84,88
150	6"	240	340	300	375			175	2660	4731150005	103,07
200	8"	290	390	350	450			228	3550	4731200005	114,40

UVP



ANWENDUNGSBEISPIELE

- KSB BOA-RVK
- ARI Zesa
- EBRO Z 011-A
- GESTRA CB14
- KSB BOAX-S
- SIEMENS VKF46

SERIE F-SCHRÄGSITZ: FÜR SCHRÄGSITZARMATUREN MIT FLANSCHANSCHLUSS, BAULÄNGE F1

Universelle, abnehmbare und wiederverwendbare Armaturendämmschale AL-Box UNI nach Vorschrift der ENEV und des GEG, für Schrägsitzarmaturen mit Flanschanschluss, Baulänge F1. Zwei Spannbänder aus verzinktem Stahl im Lieferumfang enthalten.

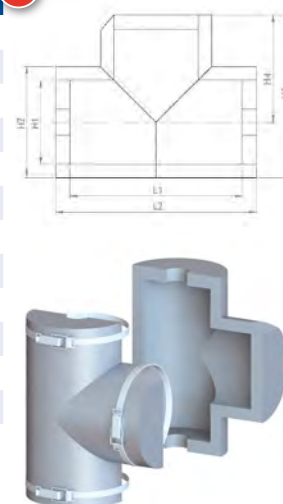
Geeignet für:

- Schrägsitzventile
- Absperrventile
- Strangregulierventile
- Freistromventile



DN	Zoll	L1	L2	H1	H2	H3	H4	D1	Gewicht in gr	Artikelnummer	Preis in Euro
15	1/2"	240	280	108	145	213	140	22	490	4712015005	64,44
20	3/4"	240	280	108	145	213	140	30	490	4712020005	64,44
25	1"	240	280	118	155	228	150	37	590	4712025005	70,18
32	1 1/4"	250	300	145	191	256	160	46	840	4712032005	80,26
40	1 1/2"	290	340	155	205	288	185	53	990	4712040005	92,43
50	2"	340	390	175	228	324	210	65	1140	4712050005	110,66
65	2 1/2"	380	440	191	255	358	230	84	1920	4712065005	132,90
80	3"	410	490	228	300	415	265	96	2630	4712080005	148,93
100	4"	470	570	228	300	445	295	126	3300	4712100005	166,92
125	5"	520	620	255	350	515	340	145	3470	4712125005	173,40
150	6"	620	720	300	400	615	415	175	3610	4712150005	193,62
200	8"	700	800	350	450	685	460	228	4460	4712200005	214,93

UVP



ANWENDUNGSBEISPIELE

- HONEYWELL ALWA V4020
- JRG Figur 1805
- KEMPER Figur 135/137
- OVENTROP AQUASTROM F 42043
- VIEGA Figur 2237XL

AL-SYSTEM

SERIEN

SERIE F-SCHMUTZFÄNGER: FÜR SCHMUTZFÄNGER MIT FLANSCHANSCHLUSS, BAULÄNGE F1

Universelle, abnehmbare und wiederverwendbare Armaturendämmschale AL-Box UNI nach Vorschrift der ENEC und des GEG, für Schmutzfänger mit Flanschanschluss, Baulänge F1. Zwei Spannbänder aus verzinktem Stahl im Lieferumfang enthalten.

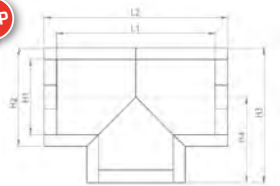
Geeignet für:

- Schmutzfänger



DN	Zoll	L1	L2	H1	H2	H3	H4	D1	Gewicht in gr	Artikelnummer	Preis in Euro
15	1/2"	220	260	108	145	178	105	22	490	4714015005	64,44
20	3/4"	240	280	108	145	193	120	30	490	4714020005	64,44
25	1"	250	290	118	155	213	135	37	590	4714025005	70,18
32	1 1/4"	250	300	145	191	241	145	46	840	4714032005	80,26
40	1 1/2"	290	340	155	205	263	160	53	990	4714040005	92,43
50	2"	340	390	175	228	294	180	65	1140	4714050005	110,66
65	2 1/2"	380	440	191	255	323	195	84	1920	4714065005	132,90
80	3"	410	490	228	300	380	230	96	2630	4714080005	148,93
100	4"	470	570	228	300	425	275	126	3300	4714100005	166,92
125	5"	520	620	255	350	490	315	145	3470	4714125005	173,40
150	6"	620	720	300	400	580	380	175	3610	4714150005	193,62
200	8"	700	800	350	450	680	455	228	4460	4714200005	214,93

UVP



ANWENDUNGSBEISPIELE

- ARI Schmutzfänger 050/059
- KEMPER 60500 Flansch
- OVENTROP Schmutzfänger 11220
- KSB BOA-S-1
- HONEYWELL FY69P/FY71P
- DANFOSS MSV-F2

SERIE F-KUGELHAHN: FÜR KUGELHÄHNE MIT FLANSCHANSCHLUSS

Universelle, abnehmbare und wiederverwendbare Armaturendämmschale AL-Box UNI nach Vorschrift der ENEC und des GEG, für Kugelhähne mit Flanschanschluss. Zwei Spannbänder aus verzinktem Stahl im Lieferumfang enthalten.

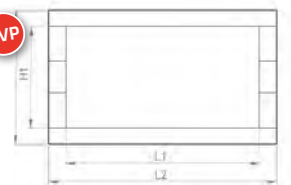
Geeignet für:

- Kugelhähne
- Durchgangsventile



DN	Zoll	L1	L2	H1	H2	H3	H4	D1	Gewicht in gr	Artikelnummer	Preis in Euro
15	1/2"	220	260	108	145			22	390	4713015005	54,79
20	3/4"	220	260	108	145			30	390	4713020005	54,79
25	1"	225	265	118	155			37	420	4713025005	59,65
32	1 1/4"	250	300	145	191			46	640	4713032005	68,21
40	1 1/2"	270	320	155	205			53	750	4713040005	78,55
50	2"	320	370	175	228			65	870	4713050005	94,06
65	2 1/2"	390	450	191	255			84	1410	4713065005	112,97
80	3"	400	480	228	300			96	1970	4713080005	126,57
100	4"	450	550	228	300			126	2320	4713100005	141,89
125	5"	515	615	255	350			145	2560	4713125005	147,38
150	6"	590	690	300	400			175	2610	4713150005	164,59
200	8"	690	790	350	450			228	3210	4713200005	182,68

UVP



ANWENDUNGSBEISPIELE

- BROEN Ballomax
- KSB BOA Control/Control IMS (neue Version)
- KSB BOA-W (neue Version)
- SAMSON 3222 Flansch



NUTZEN SIE UNSERE AKTUELLE PASSLISTE ZUR ZUORDNUNG IHRER ARMATUREN.



KUHLMANN
Technische Dämmsysteme

SERIE DF: FÜR DREIWEGEVENTILE MIT FLANSCHANSCHLUSS

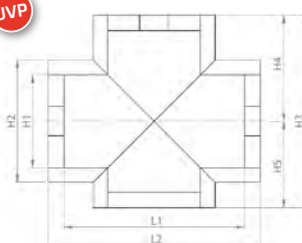
Universelle, abnehmbare und wiederverwendbare Armaturendämmschale AL-Box UNI nach Vorschrift der ENEC und des GEG, für Dreiwegeventile mit Flanschanschluss. Zwei Spannbänder aus verzinktem Stahl im Lieferumfang enthalten.

Geeignet für:

- Dreiwegeventile
- Zweiwegeventile



DN	Zoll	L1	L2	H1	H2	H3	H4	H5	D1	Gewicht in gr	Artikelnummer	Preis in Euro ^{UVP}
15	1/2"	220	260	108	145	210	110	100	22	680	4761015005	96,63
20	3/4"	220	260	108	145	210	110	100	30	690	4761020005	96,63
25	1"	230	270	118	155	245	135	110	37	710	4761025005	104,07
32	1 1/4"	250	300	145	191	260	150	110	46	1160	4761032005	118,11
40	1 1/2"	280	330	155	205	285	165	120	53	1370	4761040005	134,10
50	2"	320	370	175	228	315	185	130	65	1530	4761050005	158,08
65	2 1/2"	360	420	191	255	360	210	150	84	2480	4761065005	187,97
80	3"	390	470	228	300	400	235	165	96	3560	4761080005	208,74
100	4"	440	540	228	300	490	290	200	126	4310	4761100005	231,19
125	5"	510	610	255	350	465	240	225	145	4590	4761125005	238,98
150	6"	580	680	300	400	545	280	265	175	4610	4761150005	265,44
200	8"	700	800	350	450	785	400	385	228	6350	4761200005	294,64



ANWENDUNGSBEISPIELE

- ARI Stevi 451
- HONEYWELL V5329A, V4329C
- SIEMENS VXF21/22/31/40
- ARI Stevi-H 485, 486

SERIE FP: FÜR FLANSCHPAARE UND BLINDFLANSCH

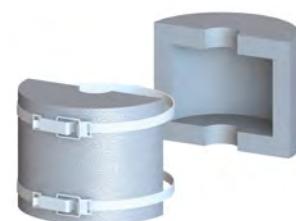
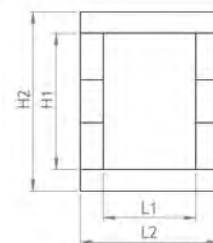
Universelle, abnehmbare und wiederverwendbare Armaturendämmschale AL-Box UNI nach Vorschrift der ENEC und des GEG, für Flanschpaare und Blindflansche. Zwei Spannbänder aus verzinktem Stahl im Lieferumfang enthalten.

Geeignet für:

- Flanschpaare
- Blindflanschen



DN	Zoll	L1	L2	H1	H2	H3	H4	D1	Gewicht in gr	Artikelnummer	Preis in Euro ^{UVP}
15	1/2"	80	120	108	145			22	210	4751015005	37,51
20	3/4"	80	120	108	145			30	210	4751020005	37,51
25	1"	80	120	118	155			37	290	4751025005	38,70
32	1 1/4"	80	130	145	191			46	410	4751032005	40,62
40	1 1/2"	80	130	155	205			53	450	4751040005	44,58
50	2"	80	130	175	228			65	510	4751050005	47,82
65	2 1/2"	80	140	191	255			84	680	4751065005	57,39
80	3"	85	165	228	300			96	1010	4751080005	61,62
100	4"	100	200	228	300			126	1430	4751100005	64,88
125	5"	120	220	255	350			145	1520	4751125005	71,94
150	6"	130	230	300	400			175	2140	4751150005	76,06
200	8"	140	240	350	450			228	2390	4751200005	84,41



AL-SYSTEM

SERIEN

SERIE MS: FÜR SCHRÄGSITZVENTILE MIT GEWINDEANSCHLUSS

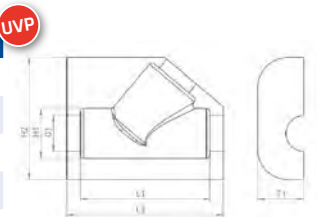
Universelle, abnehmbare und wiederverwendbare Armaturendämmerschale AL-Box UNI nach Vorschrift der ENEC und des GEG, für Schrägsitzventile mit Gewindeanschluss. Zwei Spannringe aus Polyamid-Kunststoff im Lieferumfang enthalten. Mit gestanztem Adapter aus Weichschaum für die Spindelöffnung der Dämmung.

Geeignet für:

- Schrägsitzventile
- Rückschlagventile
- Absperrventile
- Freistromventile
- Freistrom-Kombi-Rückflußverhinderer
- Rückflußverhinderer

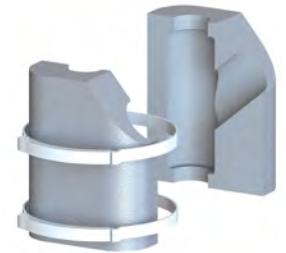


DN	Zoll	L1	L2	H1	H2	H3	T1	D1	Gewicht in gr	Artikelnummer	Preis in Euro ^{UVP}
20	¾"	115	143	52	127		48	30	100	4821020005	29,95
25	1"	135	163	52	127		48	37	130	4821025005	34,78
32	1 ¼"	143	175	62	159		59	46	210	4821032005	38,00
40	1 ½"	168	206	72	183		65	53	290	4821040005	40,67
50	2"	216	264	87	205		73	65	490	4821050005	46,98



ANWENDUNGSBEISPIELE

- ABA BEUL Figur 71489
- BENDER Figur 1400, 1425
- DANFOSS MSV-C
- HERMANN SCHMIDT Figur 1240
- HONEYWELL Kombi 3+
- KEMPER Figur 053/054
- OVENTROP Figur 10720



SERIE MS-MAXI: FÜR SCHRÄGSITZVENTILE MIT STIRNSEITIGER ENTLEERUNG UND GEWINDEANSCHLUSS

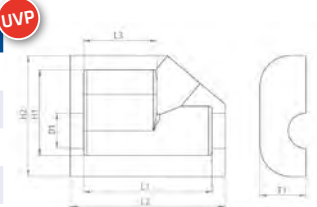
Universelle, abnehmbare und wiederverwendbare Armaturendämmerschale AL-Box UNI nach Vorschrift der ENEC und des GEG, für Schrägsitzventile mit stirnseitiger Entleerung und Gewindeanschluss. Zwei Spannringe aus Polyamid-Kunststoff im Lieferumfang enthalten. Mit gestanztem Adapter aus Weichschaum für die Spindelöffnung der Dämmung.

Geeignet für:

- Schrägsitzventile mit stirnseitiger Entleerung
- Absperrventile
- Strangregulierventile
- Freistromventile

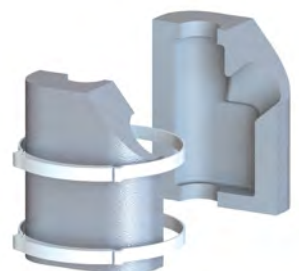


DN	Zoll	L1	L2	H1	H2	H3	T1	D1	Gewicht in gr	Artikelnummer	Preis in Euro ^{UVP}
20	¾"	115	143	52	127	77	48	30	210	4822020005	29,95
25	1"	135	163	52	127	77	48	37	230	4822025005	34,78
32	1 ¼"	143	175	62	159	90	59	46	320	4822032005	38,00
40	1 ½"	168	206	72	183	110	65	53	360	4822040005	40,67
50	2"	216	264	87	205	145	73	65	430	4822050005	46,98



ANWENDUNGSBEISPIELE

- GAMPPER Vanitus L, XL
- HEIMEIER STA, STS, STAD, STADA, STAM
- HONEYWELL Alwa
- JRG Figur 5211, 5221, 5266, 5281, 5225
- KEMPER 173, 190, 193
- OVENTROP Hydrocontrol ATR, VPR, VTR
- VIEGA Figur 22371





NUTZEN SIE UNSERE AKTUELLE PASSLISTE ZUR ZUORDNUNG IHRER ARMATUREN.



KUHLMANN
Technische Dämmsysteme

SERIE MS-SCHMUTZFÄNGER: FÜR SCHMUTZFÄNGER MIT MUFFENANSCHLUSS

Universelle, abnehmbare und wiederverwendbare Armaturendämmschale AL-Box UNI nach Vorschrift der ENEC und des GEG, für Schmutzfänger mit Muffenanschluss. Zwei Spannringe aus Polyamid-Kunststoff im Lieferumfang enthalten.

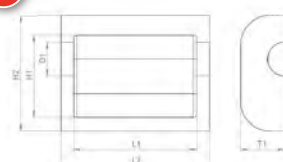
Geeignet für:

- Schmutzfänger



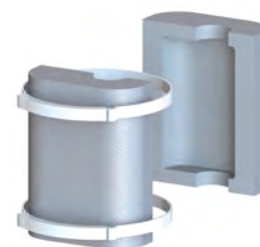
DN	Zoll	L1	L2	H1	H2	H3	T1	D1	Gewicht in gr	Artikelnummer	Preis in Euro
20	¾"	115	143	83	127		48	30	210	4823020005	29,95
25	1"	135	163	83	127		48	37	230	4823025005	34,78
32	1 ¼"	143	175	109	159		59	46	320	4823032005	38,00
40	1 ½"	168	206	125	183		65	53	360	4823040005	40,67
50	2"	216	264	154	205		73	65	430	4823050005	46,98

UVP



ANWENDUNGSBEISPIELE

- BENDER Figur 1450
- HERMANN SCHMIDT 16R
- JRG Figur 1610
- VIEGA Figur 2239
- WESA Figur 1050



SERIE KH: FÜR KUGELHÄHNE MIT GEWINDEANSCHLUSS

Universelle, abnehmbare und wiederverwendbare Armaturendämmschale AL-Box UNI nach Vorschrift der ENEC und des GEG, für Kugelhähne mit Gewindeanschluss. Zwei Spannringe aus Polyamid-Kunststoff im Lieferumfang enthalten. Mit gestanztem Adapter aus Weichschaum für die Spindelöffnung der Dämmung.

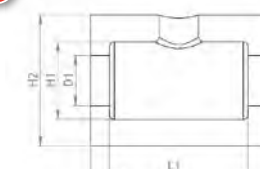
Geeignet für:

- Kugelhähne



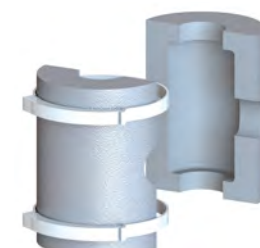
DN	Zoll	L1	L2	H1	H2	H3	T1	D1	Gewicht in gr	Artikelnummer	Preis in Euro
20	¾"	80	108	57	96			30	70	4831020005	27,95
25	1"	102	130	57	96			37	100	4831025005	29,21
32	1 ¼"	120	152	72	118			46	160	4831032005	32,82
40	1 ½"	127	165	84	145			53	200	4831040005	36,42
50	2"	177	225	90	145			65	270	4831050005	40,14

UVP



ANWENDUNGSBEISPIELE

- BROEN Ballofix 311, Unikum 316.410
- DURAMAR Figur 2-3082, 2-3083
- DANFOSS MSV-BD, MSV-S, VM2
- HEIMEIER Globo H
- HERMANN SCHMIDT Figur 1458
- WESA Figur 680



AL-SYSTEM

SERIEN

SERIE KH-FLACH: FÜR KUGELHÄHNE MIT KURZER SPINDEL MIT GEWINDEANSCHLUSS

Universelle, abnehmbare und wiederverwendbare Armaturendämmschale AL-Box UNI nach Vorschrift der ENEC und des GEG, für Kugelhähne mit kurzer Spindel mit Gewindeanschluss. Zwei Spannringe aus Polyamid-Kunststoff im Lieferumfang enthalten. Mit gestanztem Adapter aus Weichschaum für die Spindelöffnung der Dämmung.

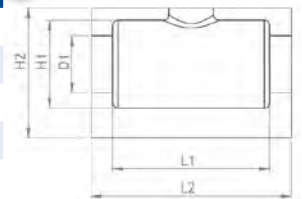
Geeignet für:

- Kugelhähne
- Regelventile



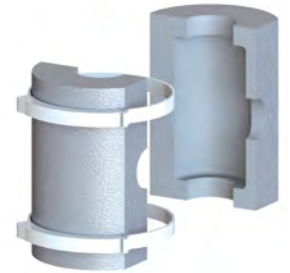
DN	Zoll	L1	L2	H1	H2	H3	T1	D1	Gewicht in gr	Artikelnummer	Preis in Euro
20	¾"	80	108	57	85			30	70	4832020005	27,95
25	1"	102	130	57	85			37	100	4832025005	29,21
32	1 ¼"	120	152	72	105			46	160	4832032005	32,82
40	1 ½"	127	165	84	128			53	200	4832040005	36,42
50	2"	177	225	90	131			65	270	4832050005	40,14

UVP



ANWENDUNGSBEISPIELE

- BENDER Figur 1332, 1333
- DANFOSS MSV-I, MSV-M, ASV-I, USV-I, ASV-M
- GIACOMINI R250W, R850, R910
- IMT Figur 491 FF, 492 FF, 594 FF
- JRG Figur 6020
- KEMPER Figur 350 00
- WESA 6050



SERIE AL-ROHR 100 %: ALUKASCHIERTE ROHRDÄMMUNG

Abnehmbare und wiederverwendbare Rohrdämmung für Fern- und Nahwärme sowie Industrie. Spannbänder nicht im Lieferumfang enthalten.

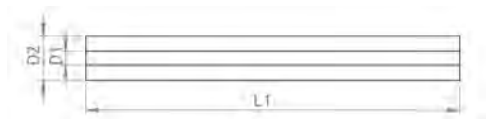


*Bauseits diffusionsdicht anpassbar.

TIPP! Für Kälteanwendungen ist das System diffusionsdicht verarbeitbar (bitte unbedingt bei Bestellung angeben).

TIPP! Bestellen Sie passende Spannbänder und weiteres Zubehör gleich mit: S.74/75!

DN	Zoll	L1	D1	D2	r	Gewicht in gr	Artikelnummer	Preis in Euro
20	¾"	1000	30	108		960	4320301080	23,77
25	1"	1000	37	118		1100	4320371180	24,93
32	1 ¼"	1000	46	145		1580	4320461450	30,40
40	1 ½"	1000	53	155		1770	4320531550	32,35
50	2"	1000	65	175		2160	4320651750	37,33
65	2 ½"	1000	84	191		2410	4320841910	39,18
80	3"	1000	96	228		3410	4320962280	46,82
100	4"	1000	126	300		5740	4321263000	66,10
125	5"	1000	145	300		5380	4321453000	63,69
150	6"	1000	175	350		7070	4321753500	78,33
200	8"	1000	228	400		5540	4322284000	87,62



SERIE AL-ROHR 50 %: ALUKASCHIERTE ROHRDÄMMUNG

Abnehmbare und wiederverwendbare Rohrdämmung für Fern- und Nahwärme sowie Industrie. Spannbänder nicht im Lieferumfang enthalten.



*Bauseits diffusionsdicht anpassbar.

TIPP! Für Kälteanwendungen ist das System diffusionsdicht verarbeitbar (bitte unbedingt bei Bestellung angeben).

TIPP! Bestellen Sie passende Spannbänder und weiteres Zubehör gleich mit: S.74/75!

DN	Zoll	L1	D1	D2	r	Gewicht in gr	Artikelnummer	Preis in Euro
20	¾"	1000	30	77		500	4320300770	18,74
25	1"	1000	37	77		460	4320370770	18,51
32	1 ¼"	1000	46	84		500	4320460840	19,15
40	1 ½"	1000	53	96		620	4320530960	22,10
50	2"	1000	65	118		960	4320651180	24,84
65	2 ½"	1000	84	145		1230	4320841450	27,97
80	3"	1000	96	175		1820	4320961750	34,88
100	4"	1000	126	205		2200	4321262050	38,69
125	5"	1000	145	228		2570	4321452280	42,34
150	6"	1000	175	255		2850	4321752550	46,12
200	8"	1000	228	300		3200	4322283000	49,12



AL-SYSTEM

SERIEN

SERIE AL-BOGEN 100 %: ALUKASCHIERTE ROHRBOGENDÄMMUNG

Abnehmbare und wiederverwendbare Rohrbogendämmung für Fern- und Nahwärme sowie Industrie. Spannbänder nicht im Lieferumfang enthalten.

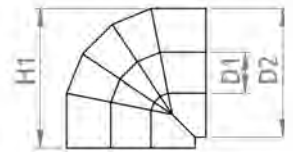


*Bauseits diffusionsdicht anpassbar.

TIPP! Für Kälteanwendungen ist das System diffusionsdicht verarbeitbar (bitte unbedingt bei Bestellung angeben).

TIPP! Bestellen Sie passende Spannbänder und weiteres Zubehör gleich mit: S.74/75!

DN	Zoll	L1	D1	D2	r	Gewicht in gr	Artikelnummer	Preis in Euro	UVP
20	¾"	30	108	1,5	140	4420301080	9,78		
25	1"	37	118	1,5	160	4420371180	11,89		
32	1 ¼"	46	145	1,5	280	4420461450	15,69		
40	1 ½"	53	155	1,5	320	4420531550	18,10		
50	2"	65	175	1,5	390	4420651750	22,17		
65	2 ½"	84	191	1,5	450	4420841910	25,53		
80	3"	96	228	1,5	730	4420962280	29,27		
100	4"	126	300	1,5	1560	4421263000	42,87		
125	5"	145	300	1,5	1720	4421453000	42,87		
150	6"	175	350	1,5	2640	4421753500	55,56		
200	8"	228	400	1,5	2770	4422284000	70,10		



SERIE AL-BOGEN 50 %: ALUKASCHIERTE ROHRBOGENDÄMMUNG

Abnehmbare und wiederverwendbare Rohrbogendämmung für Fern- und Nahwärme sowie Industrie. Spannbänder nicht im Lieferumfang enthalten.



*Bauseits diffusionsdicht anpassbar.

TIPP! Für Kälteanwendungen ist das System diffusionsdicht verarbeitbar (bitte unbedingt bei Bestellung angeben).

TIPP! Bestellen Sie passende Spannbänder und weiteres Zubehör gleich mit: S.74/75!

DN	Zoll	L1	D1	D2	r	Gewicht in gr	Artikelnummer	Preis in Euro	UVP
20	¾"	30	77	1,5	50	4420300770	7,04		
25	1"	37	77	1,5	50	4420370770	8,37		
32	1 ¼"	46	84	1,5	60	4420460840	9,99		
40	1 ½"	53	96	1,5	80	4420530960	11,80		
50	2"	65	118	1,5	140	4420651180	14,88		
65	2 ½"	84	145	1,5	220	4420841450	16,43		
80	3"	96	175	1,5	370	4420961750	23,04		
100	4"	126	205	1,5	560	4421262050	27,04		
125	5"	145	228	1,5	790	4421452280	31,04		
150	6"	175	255	1,5	1080	4421752550	38,54		
200	8"	228	300	1,5	1600	4422283000	42,71		



AL-VIERKANT: ALUKASCHIERTE VIERKANTDÄMMUNG FÜR RECHTECK-ROHRE UND VERTEILERBALKEN

Abnehmbare und wiederverwendbare Vierkantdämmung für Rechteck-Rohre und Verteilerbalken im Stations- und Anlagenbau sowie Industrie. Spannbänder nicht im Lieferumfang enthalten.

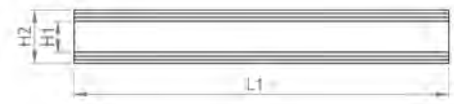


*Bauseits diffusionsdicht anpassbar.

TIPP! Für Kälteanwendungen ist das System diffusionsdicht verarbeitbar (bitte unbedingt bei Bestellung angeben).

TIPP! Bestellen Sie passende Spannbänder und weiteres Zubehör gleich mit: 5.74/75!

Maße	L1	H1	H2	r	Gewicht in gr	Artikelnummer	Preis in Euro UVP
60x60x25	1000	60	112		880	4620601121	26,86
80x80x30	1000	80	144		1360	4620801441	32,02
120x120x30	1000	120	184		1950	4621201841	37,28
160x160x30	1000	160	224		2500	4621602241	45,57
120x120x40	1000	120	211		2400	4621202111	43,22
160x160x58	1000	160	282		4750	4621602821	64,29



AL-SYSTEM

PIP-SYSTEM

DÄMMEN MIT DEM PIP-SYSTEM - DAS PIPE-IN-PIPE-SYSTEM

- Kombinierbar mit dem AL-Rohr, dem AL-Bogen und dem POP-System

DIESES ROHR-IN-ROHR-SYSTEM (ENGL. PIPE-IN-PIPE) BESTEHT AUS ZWEI ROHRTYPEN:

- ein nicht-ummanteltes PIR-Rohr als Innenrohr und
- ein mit Aluminium-Grobkorn-Folie ummanteltes PIR-Rohr als Außenrohr.



BEI DEM PIP-SYSTEM WIRD DIE DÄMMUNG IN ZWEI SCHRITTEN MONTIERT

SCHRITT 1: DIE INNENROHRDÄMMUNG

In diesem Schritt dämmen Sie alle freien Rohrabschnitte. Armaturen, Schellen und Verschraubungen werden ausgelassen.

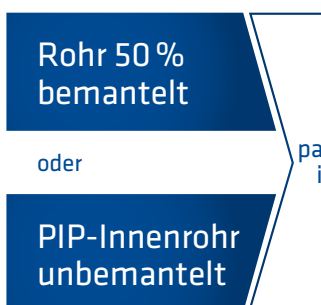
SCHRITT 2: DIE AUSSENROHRDÄMMUNG

Mit dem Außenrohr werden sowohl die vorgedämmten Rohrbereiche als auch die noch offenen Bereiche abgeschlossen. Im Anschluß werden noch Spindel- und Schellenschraubenbohrungen vorgenommen. Diese Dämmung entspricht einer 100%igen

Dämmung gemäß EnEV und GEG in den Rohrbereichen und einer 50%igen Dämmung gemäß EnEV und GEG im Bereich der Armaturen, Schellen und Verschraubungen.

Falls Flanscharmaturen gedämmt werden sollen, wird aus dem POP-System ergänzt. Anschweißbögen (r1,5) werden mit dem AL-Bogen 100 % gedämmt. Für geschraubte Bögen nehmen Sie die speziellen PIP-Bögen, die über einen größeren Innendurchmesser verfügen. Für einen optisch ansprechenden Abschluss können die Schnittkanten und Stirnflächen mit selbstklebender Aluminium-Grobkorn-Folie aus dem Zubehörbereich kaschiert werden.

AUSWAHL FÜR PIP-INNENROHR



AUSWAHL FÜR POP-INNENROHR



PIP-INNENROHR

DN	Zoll	L1	D1	D2	r	Gewicht in gr	Artikelnummer	Preis in Euro
20	¾"	1000	30	77		360	4340300770	13,59
25	1"	1000	37	77		320	4340370770	13,35
32	1 ¼"	1000	46	84		350	4340460840	13,79
40	1 ½"	1000	53	96		450	4340530960	16,33
50	2"	1000	65	118		750	4340651180	18,41
65	2 ½"	1000	84	145		990	4340841450	21,75
80	3"	1000	96	175		1530	4340961750	26,59
100	4"	1000	126	205		1850	4341262050	29,48
125	5"	1000	145	228		2190	4341452280	32,41
150	6"	1000	175	255		2430	4341752550	35,36
200	8"	1000	228	300		2690	4342283000	37,06



TIPPI! Für Kälteanwendungen ist das System diffusionsdicht verarbeitbar (bitte unbedingt bei Bestellung angeben).

TIPPI! Bestellen Sie passende Spannbänder und weiteres Zubehör gleich mit: S.74/75!



*Bauseits diffusionsdicht anpassbar.



PIP-AUSSENROHR

DN	Zoll	L1	D1	D2	r	Gewicht in gr	Artikelnummer	Preis in Euro
20	¾"	1000	77	108		600	4320771080	21,29
25	1"	1000	77	118		770	4320771180	22,67
32	1 ¼"	1000	84	145		1230	4320841450	27,97
40	1 ½"	1000	96	155		1290	4320961550	28,87
50	2"	1000	118	175		1470	4321181750	32,57
65	2 ½"	1000	145	191		1420	4321451910	32,38
80	3"	1000	175	228		1580	4321752280	36,27
100	4"	1000	205	300		3900	4322053000	53,34
125	5"	1000	228	300		3200	4322283000	49,12
150	6"	1000	255	350		4640	4322553500	61,41
200	8"	1000	300	400		2790	4323004000	68,90



TIPPI! Für Kälteanwendungen ist das System diffusionsdicht verarbeitbar (bitte unbedingt bei Bestellung angeben).

TIPPI! Bestellen Sie passende Spannbänder und weiteres Zubehör gleich mit: S.74/75!

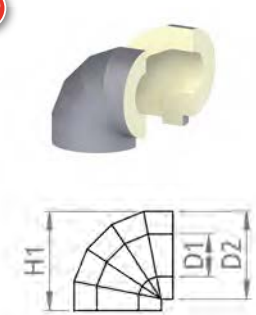


*Bauseits diffusionsdicht anpassbar.



PIP-BOGEN

DN	Zoll	L1	D1	D2	r	Gewicht in gr	Artikelnummer	Preis in Euro
20	¾"		77	108	1,5	60	4420771080	8,74
25	1"		77	118	1,5	90	4420771180	10,78
32	1 ¼"		84	145	1,5	220	4420841450	16,43
40	1 ½"		96	155	1,5	180	4420961550	18,91
50	2"		118	175	1,5	220	4421181750	19,74
65	2 ½"		145	191	1,5	210	4421451910	22,17
80	3"		175	228	1,5	260	4421752280	28,16
100	4"		205	300	1,5	1090	4422053000	33,91
125	5"		228	300	1,5	1600	4422283000	42,71
150	6"		255	350	1,5	1730	4422553500	47,85
200	8"		300	400	1,5	2790	4423004000	50,56



TIPPI! Für Kälteanwendungen ist das System diffusionsdicht verarbeitbar (bitte unbedingt bei Bestellung angeben).

TIPPI! Bestellen Sie passende Spannbänder und weiteres Zubehör gleich mit: S.74/75!



*Bauseits diffusionsdicht anpassbar.

AL-SYSTEM

POP-SYSTEM

DÄMMEN MIT DEM POP-SYSTEM – DAS PIPE-OVER-PIPE-SYSTEM

- Kombinierbar mit dem AL-Rohr, dem AL-Bogen und dem PIP-System

DIESES ROHR-ÜBER-ROHR-SYSTEM (ENGL. PIPE-OVER-PIPE) BESTEHT AUS:

- einem Innenrohr (100 % gemäß EnEV und GEG) und
- einem übergreifenden Außenrohr, dessen Innenmaß exakt auf das Außenmaß des Innenrohrs passt. Beide Rohrtypen sind mit Aluminium-Grobkorn-Folie ummantelt.



BEI DEM POP-SYSTEM WIRD DIE DÄMMUNG IN ZWEI SCHRITTEN MONTIERT

SCHRITT 1: DIE INNENROHRDÄMMUNG

In diesem Schritt dämmen Sie alle freien Rohrabschnitte. Flanscharmaturen samt Flansche werden ausgespart. Das Innenrohr ist vom Durchmesser her etwas größer als der Flansch und ragt darüber hinaus.

SCHRITT 2: DIE AUSSENROHRDÄMMUNG

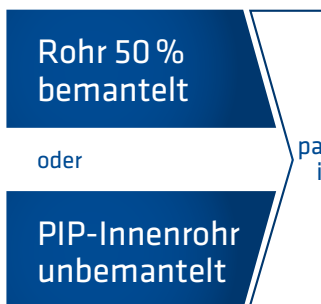
Die offenen Armaturen werden mit dem Außenrohr abgedeckt. Es müssen nur noch die Spindelbohrungen vorgenommen werden. Das

Außenrohr liegt direkt hinter dem Flansch auf dem Innenrohr auf. Das POP-System entspricht damit den Anforderungen der VDI 2055.

Diese Dämmung entspricht einer 100%igen Dämmung gemäß EnEV und GEG in den Rohrbereichen und einer 50%igen Dämmung gemäß EnEV und GEG im Bereich der Flanscharmaturen.

Geschweißte Rohrbögen (r1,5) werden mit dem AL-Bogen 100 % gedämmt. Für einen optisch ansprechenden Abschluss können die Schnittkanten und Stirnflächen mit selbstklebender Aluminium-Grobkorn-Folie aus dem Zubehörbereich kaschiert werden.

AUSWAHL FÜR PIP-INNENROHR



passt in

PIP-Außenrohr bemantelt

passt in

POP-Außenrohr bemantelt

passt in

AUSWAHL FÜR POP-INNENROHR



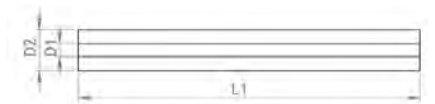
POP-INNENROHR

DN	Zoll	L1	D1	D2	r	Gewicht in gr	Artikelnummer	Preis in Euro UVP
20	¾"	1000	30	108		960	4320301080	23,77
25	1"	1000	37	118		1100	4320371180	24,93
32	1 ¼"	1000	46	145		1580	4320461450	30,40
40	1 ½"	1000	53	155		1770	4320531550	32,35
50	2"	1000	65	175		2160	4320651750	37,33
65	2 ½"	1000	84	191		2410	4320841910	39,18
80	3"	1000	96	228		3410	4320962280	46,82
100	4"	1000	126	300		5740	4321263000	66,10
125	5"	1000	145	300		5380	4321453000	63,69
150	6"	1000	175	350		7070	4321753500	78,33
200	8"	1000	228	400		5540	4322284000	87,62



TIPP! Für Kälteanwendungen ist das System diffusionsdicht verarbeitbar (bitte unbedingt bei Bestellung angeben).

TIPP! Bestellen Sie passende Spannbänder und weiteres Zubehör gleich mit: 5.74/75!



*Bauseits diffusionsdicht anpassbar.

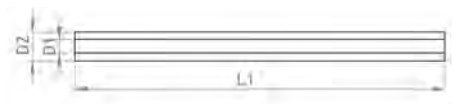
POP-AUSSENROHR

DN	Zoll	L1	D1	D2	r	Gewicht in gr	Artikelnummer	Preis in Euro UVP
20	¾"	1000	108	145		900	4321081450	21,33
25	1"	1000	118	155		970	4321181550	26,08
32	1 ¼"	1000	145	191		1420	4321451910	32,38
40	1 ½"	1000	155	205		1620	4321552050	33,46
50	2"	1000	175	228		1580	4321752280	36,27
65	2 ½"	1000	191	255		2430	4321912550	41,91
80	3"	1000	228	300		3200	4322283000	49,12
100	4"	1000	300	400		2790	4323004000	68,90
125	5"	1000	300	400		2790	4323004000	68,90
150	6"	1000	350	450		3200	4323504500	76,54
200	8"	1000	400	500		6000	4324005000	82,80



TIPP! Für Kälteanwendungen ist das System diffusionsdicht verarbeitbar (bitte unbedingt bei Bestellung angeben).

TIPP! Bestellen Sie passende Spannbänder und weiteres Zubehör gleich mit: 5.74/75!



*Bauseits diffusionsdicht anpassbar.

AL-SYSTEM

ZUBEHÖR



SPANNBAND FÜR AUßENDURCHMESSER BIS 175 MM

Verschlussystem aus verzinktem Stahl mit kleinem Bügelspannverschluss

Artikelnummer	Preis in Euro
4510xxx010**	2,55

** xxx=Außendurchmesser des Rohrs (Zahl 7-9 der Artikelnummer)



SPANNBAND FÜR AUßENDURCHMESSER BIS 500 MM

Verschlussystem aus verzinktem Stahl mit großem Bügelspannverschluss

Artikelnummer	Preis in Euro
4510xxx020**	3,72

** xxx=Außendurchmesser des Rohrs (Zahl 7-9 der Artikelnummer)



SPANNBAND 10MM BREIT, 1 ROLLE - 340 M

Spannband aus verzinktem Stahl auf Rolle zur individuellen Verarbeitung mit Bügelspannverschluss, klein und groß

Artikelnummer	Preis in Euro
2411003000	148,12



BÜGELSPANNVERSCHLUSS KLEIN

Verschluss aus verzinktem Stahl zur individuellen Verarbeitung mit Spannband 10mm

Artikelnummer	Preis in Euro
2411004000	1,62



BÜGELSPANNVERSCHLUSS GROSS

Verschluss aus verzinktem Stahl zur individuellen Verarbeitung mit Spannband 10mm

Artikelnummer	Preis in Euro
2411005000	2,35



ALU-KLEBEBAND 1 ROLLE - 50 MM X 100 M

Alu-Klebeband zum Kaschieren der Stoßkanten und diffusionsdichter Verarbeitung

Artikelnummer	Preis in Euro
4520100300	21,72

UVP



ALU-GROBKORNFOLIE -SELBSTKLEBEND

Aluminium-Grobkornfolie 0,1mm, einseitig selbstklebend, z. B. zur Kaschierung der Stirnseiten

	Alu-Grobkornfolie	Artikelnummer	Preis in Euro
1.	1000 x 1000 mm	4520100200	23,28
2.	25 m x 1 m (Rolle)	4520100100	544,44

UVP



SCHRAUBSPANNVERSCHLUSS EINZELN

Aluminiumverschluss mit Edelstahlschraube zur individuellen Verarbeitung mit Stuccoblech-Streifen 30 mm

Artikelnummer	Preis in Euro
4520100400	2,40

UVP



SCHRAUBSPANNVERSCHLUSSBAND

Aluminium-Verschluss mit Edelstahlschraube und Stuccoblech-Streifen 30mm breit - auf Außendurchmesser des Rohres abgelängt

	Außendurchmesser des Rohres	Artikelnummer	Preis in Euro
1.	077 bis 191 mm	4510 xxx 030**	5,03
2.	205 bis 500 mm	4510 xxx 030**	5,93

UVP

** xxx=Außendurchmesser des Rohrs (Zahl 7-9 der Artikelnummer)



KUNSTSTOFF-SPANNRINGE

Spannringe aus Polyamid, schwarz, lösbar und wiederverwendbar

	Durchmesser	Artikelnummer	Preis in Euro
1.	42-54 mm	2411006010	1,10
2.	52-66 mm	2411006020	1,10
3.	64-80 mm	2411006030	1,34
4.	78-100 mm	2411006040	1,34
5.	98-120 mm	2411006050	1,83
6.	118-146 mm	2411006060	1,83
7.	144-172 mm	2411006070	3,05
8.	170-201 mm	2411006080	3,05

UVP

NEU

ES-BOX COOL

DIE DÄMMUNG FÜR DEN KALTWASSER- UND KÄLTBEREICH

NEU

DIE ES-BOX COOL

diffusionsdicht



PASSGENAUE DÄMMUNGEN FÜR DEN KÄLTBEREICH

Die erste passgenaue Armaturendämmung für den Kaltwasser- und Kältebereich, die wiederverwendbar ist und nicht verklebt werden muss. Die Installation erfolgt genauso einfach und schnell wie mit den anderen GWK Kuhlmann Produkten.

In dem neuesten Produkt der GWK Kuhlmann stecken acht Jahre Entwicklung und Testen. Im Gegensatz zu den Herausforderungen einer Kälte- und Kaltwasserdämmung stellen sich Wärmedämmungen geradezu trivial dar. Eine Wärmedämmung sollte vor allem relativ dicht abschließen, um das Entweichen der Wärme zu verhindern. Aber: sollte die Dämmung nicht dichten, entsteht kein Schaden an der Armatur abseits des Energieverlusts. Bei Kälte- und Kaltwasserdämmungen dagegen ist die Abdichtung existentiell: denn jeder Freiraum, jede Lücke, jede Kältebrücke sorgt für Kondensation, bzw. Eisbildung. Spätestens im

Bereich unter 0°C wird eine nicht funktionierende Dämmung zu einer Gefahr für die Armatur, denn der Eispanzer wächst, bis die Dämmung abgesprengt und die Armatur nicht mehr stellbar wird.

Um als Hersteller die Dichtigkeit und Funktionsfähigkeit der Dämmung zu gewährleisten, wird die ES-Box COOL ausschließlich als „geprüfte Kombination“ beziehbar sein: jede ES-Box COOL ist für eine ganz bestimmte Armatur entwickelt und im GWK Kuhlmann eigenen Prüflabor getestet: hier werden die maximalen Parameter für diese Kombination festgelegt. Für diese Kombination und die bestätigten Parameter gewährleisten wir als Hersteller die Funktionalität der ES-Box COOL. Zur Produkteinführung starten wir mit einer ES-Box COOL für Strangregulierventile und verschiedene Kugelhähne. Schrägsitzventile und Schmutzfänger werden folgen.

- GEG-KONFORM
- ENEC-KONFORM
- KONFORM NACH DIN 1988-200
- DIFFUSIONSDICHT
- ABNEHMBAR UND WIEDERVERWENDBAR

EINSATZGEBIET

- Kälte- und Kaltwasserbereich

GEEIGNET FÜR

- Kälte- und Kaltwasserdämmung
- Schweißwasserdämmung



EXTRUDIERTES POLYETHYLEN MIT POLYSTYROL-SCHALE

NEU



VORTEILE

- diffusionsdicht
- abnehmbar
- wiederverwendbar
- Installation ohne Werkzeug und Kleber

TECHNISCHE DATEN

ANWENDUNGSTEMPERATUR

Maximal bis + 85 °C
Minimal je nach Serie

VERSCHLÜSSE

Spannringe aus Polyamid

NENNWEITEN

DN15 bis DN50

KUNSTSTOFFMANTEL: MATERIAL

Polystyrol (kein PVC)

FARBE

grau (RAL 7040)

SCHAUMKERN: MATERIAL

extrudiertes Polyethylen

SPEZ. RAUMGEWICHT

30-60 kg/m³

FARBE

schwarz



GWK ES-Box COOL

passende Ventil

Die individuell entwickelten Dämmboxen werden von uns mit den jeweils dazugehörigen Armaturen getestet. Jede Kombination aus Dämmbox und Armatur wird von uns bei 55% relativer Luftfeuchtigkeit, 20° Celsius Raumtemperatur, 0,3m/s Luft-bewegung und je nach Klasse mit einer unterschiedlichen Medientemperatur getestet. Nur wenn die Kombination unter diesen Bedingungen nach 7 Tagen innen und außen frei von Eis und Kondensation ist, bekommt sie von uns das Prüfsiegel.



Für den Einsatz über dem Taupunkt.



Für den Einsatz über 0°C.



Für den Einsatz bei Temperaturen bis zu -5°C.



Für den Einsatz bei Temperaturen bis zu -10°C.



Für den Einsatz bei Temperaturen bis zu -15°C.

ES-BOX COOL

SERIEN

NEU

SERIE MS-ABQM 4.0: FÜR DANFOSS AB-QM 4.0

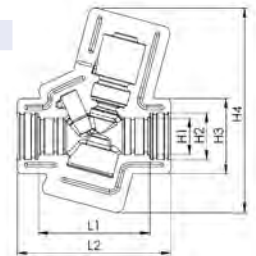
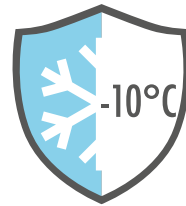
Diffusionsdicht verschließbare, abnehmbare und wiederverwendbare Armaturendämmschale ES-Box COOL für Kaltwasser und Kältemittel. Einsatzbereich von -10°C bis 85°C. Nach Vorschrift der EnEV, des GEG

und der DIN 1988-200. Explizit für Danfoss Ventil AB-QM 4.0 mit Innengewinde oder Überwurfverschraubung mit Stellantrieb TWA-Q. Im Lieferumfang enthalten sind Spannringe aus Polyamid.



DN	Zoll	L1	L2	H1	H2	H3	H4	Gewicht in gr	Artikelnummer	Preis in Euro
15	1/2"	106	150	32	39	72	210	121	1491015244	29,15
20	3/4"	119	163	39	50	80	217		1491020244	29,78
25	1"	Zum Zeitpunkt des Katalogdrucks noch nicht verfügbar								
32	1 1/4"	Zum Zeitpunkt des Katalogdrucks noch nicht verfügbar								

UVP



SERIE MEFCO: FÜR SEKISUI MEFCO BN UND BD

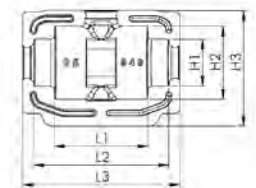
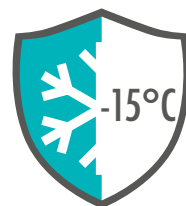
Diffusionsdicht verschließbare, abnehmbare und wiederverwendbare Armaturendämmschale ES-Box COOL für Kaltwasser und Kältemittel. Einsatzbereich von -15°C bis 85°C. Nach Vorschrift der EnEV, des GEG

und der DIN 1988-200. Explizit für Mefco PVC-Kugelhahn BN und BD mit Einlegeteil PE100 lang. Im Lieferumfang enthalten sind Spannringe aus Polyamid.



DN	Zoll	L1	L2	L3	H1	H2	H3	Gewicht in gr	Artikelnummer	Preis in Euro
20	3/4"	85	119	141	39	62	97	118	1439020849	24,09
25	1"	92	133	155	47	72	114	129	1439025849	26,94
32	1 1/4"	101	151	173	57	84	129	159	1439032849	33,57
40	1 1/2"	112	173	196	63	98	147	209	1439040849	38,69
50	2"	123	184	220	76	117	178	280	1439050849	49,17

UVP





NOTIZEN

DAS ERSTE GESPRÄCH

So vielfältig wie die Armaturenformen, Wärmetauschermaße oder Stationskomponenten sind die Ansprüche und Erwartungen an die Dämmung. In einem persönlichen Gespräch werden Ihre individuellen Anforderungen herausgearbeitet.

GESPRÄCHSABLAUF

Neben den grundsätzlichen Daten wie Einsatzgebieten, Mindesttemperaturen und Maximaltemperaturen sowie erwarteten Jahresstückzahlen tragen wir Ihre Ideen und Wünsche zusammen. Das reicht je nach Projekt von Formgebung über Oberflächenwünsche, Wechsellogos und -einsätze, Kombinationsmöglichkeiten bis hin zu markierten Spannbändern und der Gestaltung von Manuals für das Produkt. Auch das passende Werkzeug muss zunächst erarbeitet werden. Durch unsere eigene Konstruktionsabteilung und den eigenen Formenbau sind wir sehr flexibel, was den Ablauf Ihres Projektes betrifft.

MATERIALAUSWAHL

Je nach Einsatzgebiet, Anwendungstemperatur, Stückzahlen, etc. bieten sich unterschiedliche Materialien an. Beispielsweise muss das Material für eine Kälte-dämmung über andere Eigenschaften verfügen als das der Wärmedämmung. Um alle Bedürfnisse der TGA-Branche abzudecken, haben wir verschiedene Materialien im Einsatz. Im Vergleich zu anderen Unternehmen, die sich auf ein Material spezialisiert haben, sind wir deutlich flexibler, das für Ihre Bedingungen optimale Material auszuwählen. Durch unseren eigenen Formenbau können wir zudem sehr zeitnah und flexibel agieren.

ANSPRECHPARTNER



MICHAELA THOL

Vertrieb und

Assist. der Geschäftsführung

Telefon +49 (0) 52 58 / 98 36 22

E-Mail mt@gwk.de

AUFTRAGSABLAUF

AUFGABE DEFINIEREN

ENTWURF ERSTELLEN

PROTOTYP ENTWICKELN

SERIENBAU



PUR – POLYURETHAN-HARTSCHAUM

*hervorragender
Dämmwert*

GEEIGNET FÜR

- Wärmedämmung
- Kälte­dämmung
- Fräsmuster und Prototypen
- Kleinstserien
- große Bauteile

TECHNISCHE DATEN

MATERIAL

Polyurethan-Hartschaum

FARBE

natur oder schwarz

BAUSTOFFKLASSE

B2 nach DIN 4102, E nach EN 13501-1

SPEZ. RAUMGEWICHT

55–280 kg/m³

WÄRMELEITFÄHIGKEIT

bis zu 0,025 W/mK (40 °C)

ANWENDUNGSTEMPERATUR

bis +150 °C (+170 °C in Spitzen)

VORTEILE

- Hervorragender Dämmwert
- günstige Werkzeuge bei Kleinstserien
- Vielfältig einsetzbar
- Leicht zu konfektionieren
- Formstabil bis +150 °C

FORMTEILE AUS POLYURETHAN-HARTSCHAUM

Die GWK Kuhlmann entstammt der Polyurethanfertigung. Dies ist bis heute unser größter Produktionsbereich, wobei wir unterschiedliche Polyurethan-Schäume (kurz: PUR) verarbeiten. Polyurethan-Hartschaum hat von allen Dämmstoffen, die für die Serienfertigung in der TGA-Branche eingesetzt werden, den besten Dämmwert. Es gibt Schäume, die eine feste und stabile Außenhaut bilden sowie offenporige Schäume. Höher vernetzte Schäume können bis +150°C eingesetzt werden.

ANWENDUNG

Formteile aus Polyurethan haben sich in den unterschiedlichsten Branchen bewährt. Sie lassen sich sowohl im Lüftungs- als auch im Wärmebereich einsetzen. Polyurethan-Schaum verfügt über herausragende Dämmeigenschaften und wird daher gern als hochwertige Wärmedämmung verwendet. Sie können PU aber auch für die Kälte einsetzen, bspw. für das direkte Einschäumen von Plattenwärmetauschern. Wir haben bereits Tanks mit einem Fassungsvermögen von 600 Litern umschäumt. Polyurethan-Hartschaum eignet sich auch als Grundlage für Fräsmuster und Prototypen.

Polyurethan kann sowohl für Kleinstserien als auch für sehr große Bauteile eingesetzt werden, die Werkzeuge können je nach Stückzahl sehr einfach bis sehr hochwertig gestaltet werden. Polyurethan ist damit ein Allrounder.

WIR VERARBEITEN

Polyurethan-Hartschaum bis +130 °C, Polyisocyanurate-Hartschaum bis +150 °C, Halbhart-Integralschaum schwarz (mit Hautbildung) und Polyurethan-Hartschaum schwarz.



MATERIALIEN

EPP - EXPANDIERTES POLYPROPYLEN

MASSGEFERTIGTE FORMTEILE AUS EPP

Den zweitgrößten Bereich bildet die EPP-Fertigung. Wir sind spezialisiert auf kleine Losgrößen und eine große Vielfalt. Das Material zeichnet sich durch Rückstellfähigkeit und automatisierbare Fertigungsprozesse aus und bietet dadurch ab einer gewissen Jahresstückzahl eine interessante Alternative zu Polyurethan. Häufig bieten wir beide Materialien an, damit Werkzeugkosten und Stückpreise einfach verglichen werden können.

ANWENDUNG

Formteile aus EPP eignen sich sehr gut als Wärmedämmung. Auch Kombinationen, bei denen die Dämmung gleich als Versandverpackung mit genutzt werden kann, sind möglich.

Das Material kann bis zu einer Einsatztemperatur von +110 °C verwendet werden. Als Kälte­dämmung ist EPP ungeeignet, da es sich nur sehr schwer verkleben lässt. Das Material an sich ist nahezu diffusionsdicht. EPP ist absolut 100 % schadstofffrei und recycelfähig.

EPP-Blockware eignet sich sehr gut zur Erstellung von Fräsmustern. Allerdings ist hierbei zu beachten, dass einige Merkmale wie z. B. die Klemmung durch Rückstellfähigkeit oder die maschinenglatte Oberfläche nicht realisiert werden können.

*günstige
Teilepreise*

GEEIGNET FÜR

- Armaturen und Ventile
- Plattenwärmetauscher
- Kesselsicherheitsgruppen
- Pumpengruppen
- kompakte Frischwasserstationen

TECHNISCHE DATEN

MATERIAL

EPP (expandiertes Polypropylen)

FARBE

anthrazit oder silbergrau

BAUSTOFFKLASSE

B2 nach DIN 4102, E nach EN 13501-1

SPEZ. RAUMGEWICHT

45–55 kg/m³

WÄRMELEITFÄHIGKEIT

0,035 W/mK (10 °C)

ANWENDUNGSTEMPERATUR

bis 110 °C

VORTEILE

- leicht zu installieren
- recycelfähig
- unempfindliche Oberfläche
- integrierte Verschlussysteme möglich
- günstige Teilepreise



XPE - EXTRUDIERTES POLYETHYLEN

diffusionsdicht

GEEIGNET FÜR

- Kälte­dämmung
- Schwitzwasser­dämmung

TECHNISCHE DATEN

MATERIAL

extrudiertes Polyethylen

SPEZ. RAUMGEWICHT

30–60 kg/m³

FARBE

schwarz

μ-WERT

3.500

ANWENDUNGSTEMPERATUR

- 40 °C bis + 80 °C

BRANDSCHUTZKLASSE

B2 nach DIN 4102

VORTEILE

- abnehmbar
- wiederverwendbar
- Installation ohne Werkzeug und Kleber

EIN MATERIAL FÜR DIE KÄLTE

Kälte­dämmungen sind eine Herausforderung: die Dämmung muss exakt an die Form der Armatur angepasst sein, um eine Eisbildung zwischen Armaturenoberfläche und Dämmungsin­nenseite zu verhindern. Sie muss diffusionsdicht verschlossen werden, um Kälte-/Wärmebrücken zu vermeiden. Und sie muss die Armatur komplett und vollständig umschließen und eine Wandstärke aufweisen, die in einem entsprechenden Verhältnis zur Temperatur des Mediums und der Umgebung steht. Kurz – sie muss maßgefertigt sein.

ANWENDUNG

XPE-Material eignet sich hervorragend, um Armaturen im Kältebereich effizient zu dämmen und Schwitzwasser-, bzw. Eisbildung zu vermeiden.

Unsere patentierte Kälte­dämmung macht das übliche Verkleben überflüssig. Sie ist abnehmbar, wiederverwendbar und leicht zu installieren. Darüber hinaus bleiben die gedämmten Ventile stellbar. Durch formgepresstes extrudiertes Polyethylen wird ein diffusionsdichtes Material an die Formgebung der Armatur angepasst. Diese Weichschaum-Halbschalen werden mittels linearer Presspunkte durch übergreifende Polyethylen-Halbschalen dicht verschlossen. Der Verschluss wird abhängig vom Armaturentyp über Spannbänder aus verzinktem Stahl oder hochwertige wiederlösbare Spannbänder aus Kunststoff realisiert.



MATERIALIEN

THERMOFORMING

THERMOFORMING

Beim Thermoforming werden thermoplastische Kunststoffe erhitzt und durch Ansaugen auf ein Werkzeug in eine vorbestimmte Form gebracht, welche nach dem Erkalten beibehalten wird. Im Gegensatz zum Spritzgussverfahren eignet sich Thermoforming auch für die Herstellung kleiner Serien und großflächiger Teile.

ANWENDUNG

In unserer Tiefzieh Abteilung ziehen wir die Polystyrolschalen für unsere Handelsware. Hier können wir Halbschalen, Hauben und Verkleidungen realisieren und verschiedenste Kunststoffe verarbeiten. Tiefgezogene Hauben sind in Kombination mit einem Innenkern eine interessante Option für Stationsdämmungen.

Unsere Maschinen erlauben uns die Verarbeitung von Platten bis zu einer Größe von 1000 x 1500 x 500 mm. Beschnittfräsen erfolgt auf unserer 5-Achs-Fräsmaschine. Alle Kunststoffe sind in verschiedenen Farben erhältlich und lassen sich durch Zusätze wie Brandschutz oder Stabilisatoren wie Schlagzähmacher und Witterungsbeständigkeit auch an spezielle Anforderungen anpassen.

WIR VERARBEITEN FOLGENDE THERMOPLASTISCHE KUNSTSTOFFE

- POLYSTYROL (PS)
- ACRYL-NITRIL-BUTADIEN-STYROL (ABS)
- POLYETHYLEN (PE)
- POLYPROPYLEN (PP)
- POLYVINYLCHLORID (PVC)
- POLYETHYLENTEREPHTHALAT (PET)

*ausprechende
Optik*

GEEIGNET FÜR

- kleine Serien
- großflächige Teile

VORTEILE

- Farben nach RAL
- kleine Serien
- große Bauteile
- ansprechende Optik
- verschiedene Oberflächen



ANSPRECHPARTNER



BERND KOCH

WKS-B-Isolierfachmann
Telefon +49 (0) 52 58 / 98 36 0
E-Mail bk@gwk.de

KONFEKTIONSSERVICE

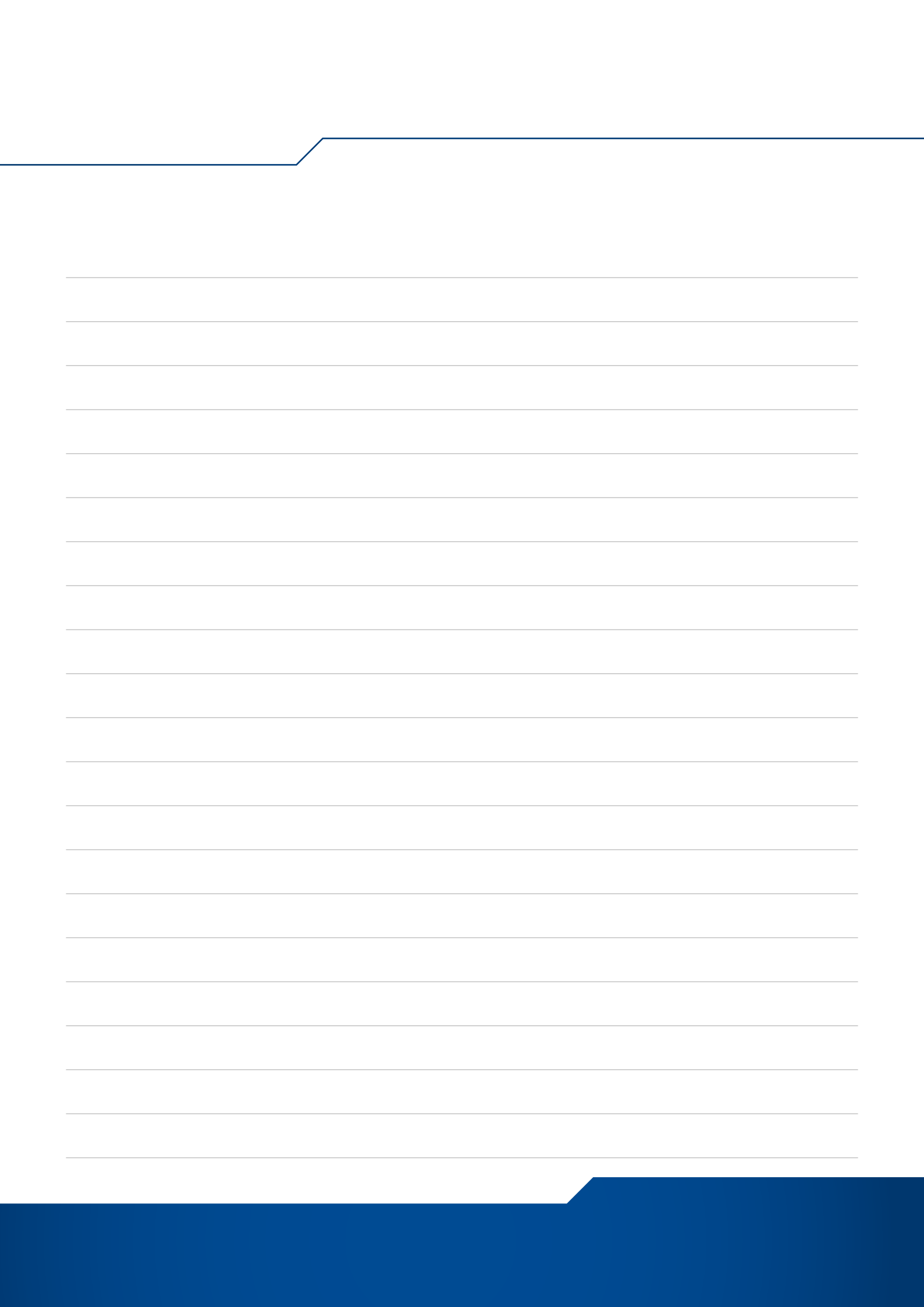
Benötigen Sie eine Dämmung für ein Bauteil, das etwas „speziell“ ist? Für das keine existierende Dämmform passt? Für diese Bedürfnisse haben wir unseren GWK Konfektionsservice ins Leben gerufen. Sei es eine Kombination von Flanschmaturen, Pumpengruppen, Röhrenwärmetauscher oder andere Komponenten – wir machen vieles möglich. Und das ohne Werkzeugkosten für Sie. Konfektionierungen werden von uns häufig aus EPP, noch häufiger aus Polyurethan-Hartschaum gefertigt. Besonders aus unserem modularen AL-System mit Aluminium-Grobkorn-Kaschierung können wir mit wenig Aufwand sehr viel realisieren. Da es sich hier um Anfertigungen handelt, für die keine Werkzeuge gefertigt werden müssen, eignet sich diese Art der passgenauen Dämmung für sehr kleine Losgrößen bis hin zu Einzelanfertigungen.

Unser Team steht für Ihre Fragen und neue Herausforderungen zur Verfügung.

Testen Sie uns!

Ihr GWK Kuhlmann Team





AUF DER SICHEREN SEITE MIT UNSERER PASSLISTE

Über unsere umfangreiche Passliste können die Armaturen der verschiedenen Hersteller schnell und einfach der passenden Armaturendämmung zugeordnet werden. Darüber hinaus finden Sie dort Maße, Artikelnummern, technische Daten und weitere Informationen.

Die Passliste steht Ihnen auch zum Download bereit:

- www.gwk.de/service/downloads/

Unser Team steht für Ihre Fragen und neue Herausforderungen zur Verfügung.

KOSTENLOSE AUSSCHREIBUNGSTEXTE

Kostenlose Ausschreibungstexte und Leistungsbeschreibungen finden Sie auf:

- www.gwk.de/service/ausschreibungstexte/ und auf

- www.ausschreiben.de/katalog/gwk



***WIR LIEBEN DIE
HERAUSFORDERUNG.***

