



NETTOPREISLISTE

GÜLTIG AB 1. JANUAR 2022

Gültig für Deutschland und Österreich

www.foamglas.de



FOAMGLAS®



QUICK DELIVERY PROGRAM

FOAMGLAS® DÄMMUNG QUICK DELIVERY PROGRAM

Die Firma FOAMGLAS® liefert montagefertige Produkte, welche in unseren Produktionen vorgefertigt werden.

Um unsere Servicefähigkeiten zu verbessern und unseren Kunden mehr Unterstützung zu bieten, starten wir unser neues, schnelles Lieferprogramm.

Das Quick Delivery-Programm wurde speziell entwickelt, um unseren Kunden zu helfen, wenn sie dringend und kurzfristig FOAMGLAS®-Isoliermaterial auf die Baustelle benötigen.



Lieferungen können innerhalb von 5 Tagen vor Ort sein*



Quick Delivery Aufträge sind immer auf Anfrage und beziehen sich auf kleine Mengen bis max. 3.000,00 €

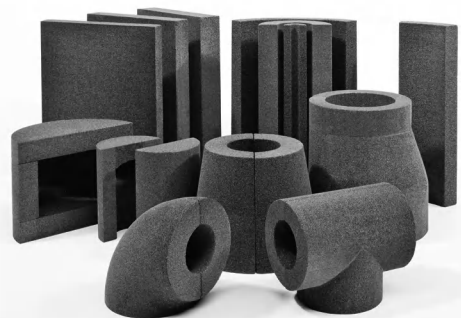


Begrenzte tägliche Menge an speziellen Schnelllieferaufträgen

* Die Lieferzeiten richten sich nach der Anzahl der Schichten, Beschichtungen und der Komplexität der bestellten Produkte.



FOAMGLAS®



PITTSBURGH CORNING EUROPE NV

ALBERTKADE 1, B-3980
TESSENDERLO, BELGIUM
TEL. + 32 13 66 17 21

Für Information und technische Anfragen besuchen Sie bitte unsere Website

WWW.FOAMGLAS.COM

© 2022 Owens Corning. All Rights Reserved. © 2022 Pittsburgh Corning, LLC. All Rights Reserved.

INHALTSVERZEICHNIS

A. FOAMGLAS® DÄMMUNG – PLATTEN A.1

B. FOAMGLAS® DÄMMUNG – MAßGEFERTIGTE PRODUKTE B.1

FOAMGLAS® Dämmung – Haustechnik

| | |
|-----------------------------|-----|
| Rohrleitungen und Armaturen | B.2 |
| Rohrhalter | B.3 |
| Press Fittings | B.4 |

FOAMGLAS® Dämmung – Rohrleitungen und Armaturen

| | |
|--|------|
| Rohrleitungen – Halbschalen / Viertelsegmente / Segmente | B.5 |
| E90 Bögen | B.6 |
| T-Stücke | B.7 |
| Reduzierungen | B.8 |
| Rohrendkappen | B.9 |
| Kappen | B.10 |
| Platten für Prefabrikation | B.10 |

FOAMGLAS® Dämmung – Betriebstechnische Anlagen

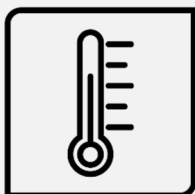
| | |
|-------------------------------------|------|
| Segmente für Behälter | B.11 |
| Vorgefertigte Segmente für Behälter | B.11 |
| Behälterkopf Segmente | B.11 |
| Vorgefertigte Behälterköpfe | B.12 |
| Segmente für Kugelbehälter | B.12 |
| Konus Segmente | B.12 |
| Vorgefertigte Konus Baugruppe | B.13 |

C. FOAMGLAS® ZUBEHÖR

| | |
|---------------------------------------|-----|
| Kleber | C.1 |
| Beschichtungen | C.4 |
| Dichtungsmitteln und Grundierungen | C.6 |
| Gewebe | C.7 |
| Dampfsperren | C.8 |
| Mechanische Befestigungen und Zubehör | C.9 |

D. ALLGEMEINEN GESCHÄFTSBEDINGUNGEN

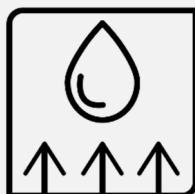
UNSERE PRODUKTEIGENSCHAFTEN



Thermische
Leistung



Dampfdicht



Wasserdicht



Nichtbrennbar



Säurebeständig



Druckfest



Leicht zu
bearbeiten



Schädlingssicher



Maßbeständig



Ökologisch

A / FOAMGLAS® DÄMMUNG - PLATTEN

FOAMGLAS® Platten sind starre, aber leichte Dämmplatten die aus Millionen komplett geschlossener Glaszellen bestehen und in unterschiedlichen Dicken und Druckfestigkeiten erhältlich sind.



FOAMGLAS® DÄMMUNG – PLATTEN



| FOAMGLAS® TYP | GRÖSSE | DICKE | PREISE AB WERK |
|------------------|---------|-----------|--------------------|
| | cm | mm | EUR/m ³ |
| ONE™ | 30 x 45 | 30 to 200 | 613,00 |
| ONE™ | 45 x 60 | 40 to 200 | 613,00 |
| HLB 800 | 45 x 60 | 50 to 200 | 664,00 |
| HLB 1000 | 45 x 60 | 50 to 200 | 742,00 |
| HLB 1200 | 45 x 60 | 50 to 200 | 814,00 |
| HLB 1600 | 45 x 60 | 50 to 200 | 966,00 |

- Die Preise in EURO für Mengen von 40 m³ verstehen sich ab Werk Tessenderlo, Belgien oder Klástereč nad Ohri, Tschechien.
- Bei Bestellungen von min. 1 Palette oder einem Einkaufswert von 750,00 € gelten die bekannten Einkaufsbedingungen. Bei kleineren Bestellungen wird ein Aufpreis von 45 € für Verpackung – und die Auftragsabwicklung berechnet.
- Für Mengen unter <25m³ wird eine Aufschlag von 15 % weiterberechnet.
- Preise für andere Typen auf Anfrage.

Standardverpackung:

FOAMGLAS®-Platten werden auf Einwegpaletten mit 12 Paketen geliefert. Abmessungen ca. 1010 x 1210 x 1440 mm, Gewicht: ca. 230 kg, Inhalt ca. 1,6 m³

Frachtpreisberechnung:

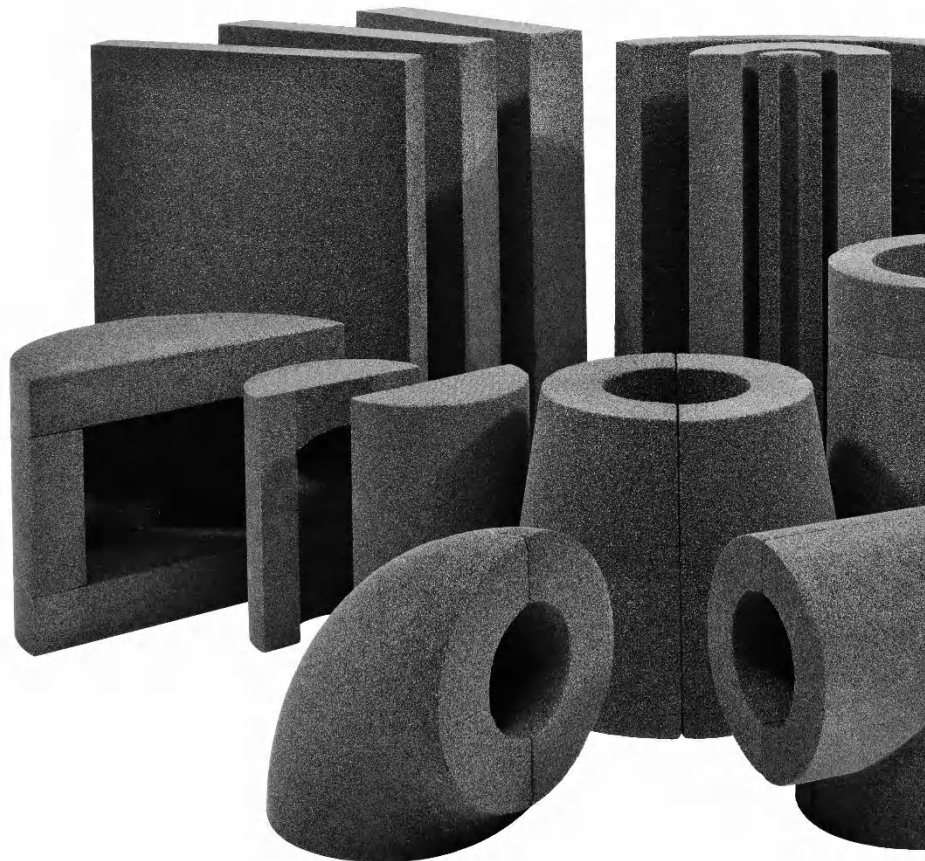
Lieferung innerhalb Deutschlands: unabeladen
mit einem Warenwert unter 1.000,00 € – 80,00 €
mit einem Warenwert von 1.000,00 bis 3.000,00 € – 8 % vom Warenwert
mit einem Warenwert über 3.000,00 € – frei Baustelle
Dies gilt auch für Teillieferungen.
Frachtpreise für Auslands- bzw. Insellieferungen auf Anfrage.

Hebebühne (Stückgutfracht) pro LKW (bis 10 Paletten): zusätzlich 80,00 €
Mitnahmestapler (Motorwagen) pro LKW (ab 11 Paletten): zusätzlich 300,00 €

Die Disposition für Entladehilfen muss stets gesondert angefragt werden. Mitnahmestapler sind generell erst ab 11 Paletten möglich.

B / FOAMGLAS® DÄMMUNG - MAßGEFERTIGTE PRODUKTE

FOAMGLAS® Platten können in einer Vielzahl von Formen und Größen werkseitig vorgefertigt werden, um somit eine schnelle Montage in hoher Qualität vor Ort an Rohrleitungen und Behälter in betriebstechnischen Anlagen zu ermöglichen.



FOAMGLAS® DÄMMUNG – MAßGEFERTIGTE PRODUKTE

Bitte beachten - Erforderliche Daten:

Um die Produktion von maßgefertigten FOAMGLAS® Produkten zu erleichtern, Verzögerungen sowie Fehler zu vermeiden, bitten wir Sie, unsere Formen & Fakten Broschüre zu berücksichtigen und bei der Bestellung von maßgefertigten FOAMGLAS® Produkten, die benötigten Maße zu übermitteln.

Beschichtungen:

FOAMGLAS® - Formteile können im Bedarfsfall mit einer werkseitigen Beschichtung geliefert werden.

- **Abriebschutz:** 20,55 EUR/m²
 - **LTAA: Niedrigtemperatur Abriebschutz**
 - **HTAA: PC® High Temp. Hochtemperatur Abriebschutz**
- **Zellfüller auf der Dämmaußenseite (1.5 kg/m²):** 25,90 EUR/m²
- **PC® 700K (Glasgewebeverstärkte Beschichtung):** 36,50 EUR/m²
- **TEROSTAT PC® FRI:** 89,10 EUR/m²
- **PITWRAP® B100 Alubutylfolie:** 32,45 EUR/m²

Die technischen Eigenschaften und Verwendbarkeit der unterschiedlichen Beschichtungen entnehmen Sie bitte den Datenblättern.

Andere werkseitig aufgetragene Beschichtungen sind nach Kundenwunsch möglich. Sprechen Sie uns hierzu bitte an.

Konditionen:

Preisstellung:

Die genannten Preise basieren auf den zurzeit gültigen Zolltarifen und Frachtraten, inkl. Kartonverpackung, zuzüglich der jeweils gültigen Mehrwertsteuer. Bei Bestellungen von min. 1 Palette oder einem Einkaufswert von 750,00 € gelten die bekannten Einkaufsbedingungen. Bei kleineren Bestellungen wird ein Aufpreis von 45 € für Verpackung – und die Auftragsabwicklung berechnet.

Hebebühne (Stückgutfracht) pro LKW (bis 10 Paletten):
zusätzlich 80,00 €
Mitnahmestapler (Motorwagen) pro LKW (ab 11 Paletten):
zusätzlich 300,00 €
Die Disposition für Entladehilfen muss stets gesondert angefragt werden. Mitnahmestapler sind generell erst ab 11 Paletten möglich.

Verpackung:

Die Verpackung der Formteile erfolgt grundsätzlich in Kartons auf Einwegpaletten. Paletten für Bögen dürfen nicht übereinander gestapelt werden.

Kleber- und Beschichtungsstoffe werden auf Euro-Tausch-Paletten geliefert. Bei Anlieferung können leere Euro-Paletten zurückgegeben werden; andernfalls erfolgt eine Berechnung von € 10,- / Stück.

Liefertermine:

Angegebene Liefertermine und Lieferfristen werden nach Möglichkeit eingehalten, sind jedoch stets unverbindlich. Ansprüche aus verspäteter Lieferung, insbesondere die Geltendmachung von Schadensersatzansprüchen, sind ausgeschlossen.

Zahlungsbedingungen:

Innerhalb 14 Tagen ab Rechnungsdatum mit 2 % Skonto, oder innerhalb 30 Tagen ab Rechnungsdatum netto.

Lieferung:

Lieferungen erfolgen innerhalb Deutschlands mit LKW auf dem Landweg zur direkt erreichbaren Abladestelle ohne Entladung. Jeder Auftrag bezieht sich auf 1 Entladestelle. Bei Versand über 40m³ sind 2 Entladestellen im Umkreis von 100 km ohne Mehrkosten möglich.

Service:

Alle unsere Fachingenieure sind Ihnen gerne auch bei der Detailplanung behilflich.

Auf Wunsch führen wir auch die Verlegeanweisung auf der Baustelle durch. Verlegerichtlinien mit Ausschreibungstexten stellen wir Ihnen gern zur Verfügung. Rufen Sie uns an und nutzen Sie die Vorteile von FOAMGLAS®.

Frachtpreisberechnung:

Lieferung innerhalb Deutschlands: unabgeladen mit einem Warenwert unter 1.000,00 € – 80,00 €
mit einem Warenwert von 1.000,00 bis 3.000,00 € – 8 % vom Warenwert
mit einem Warenwert über 3.000,00 € – frei Baustelle



HAUSTECHNISCHE ANWENDUNGEN

ROHRLEITUNGEN - HAUSTECHNIK

| Rohrabmessungen | | | | Dämm- dicke (2) | Halb- schalen | Bogen (E90) | T-stück | Redu- zierung | Dämm- dicke | Halb- schalen | Bogen (E90) | T-stück | Redu- zierung |
|-----------------|-------|---------|-----|--------------------|------------------|----------------|---------|------------------|----------------|------------------|----------------|---------|------------------|
| DN | Zoll | Mat.(1) | Da | mm | €/m | €/Stk. | €/Stk. | €/Stk. | mm | €/m | €/Stk | €/Stk | €/Stk. |
| 8 | 1/4 | S | 14 | 25 | 6,40 | | | | | | | | |
| | | C | 15 | 25 | 6,50 | | | | | | | | |
| 10 | 3/8 | S | 17 | 25 | 6,70 | | | | | | | | |
| | | C | 18 | 25 | 6,80 | | | | | | | | |
| 15 | 1/2 | S | 21 | 25 | 7,10 | 3,85 | 7,95 | 9,55 | 30 | 8,95 | 4,65 | 10,15 | 11,30 |
| | | C | 22 | 25 | 7,20 | 4,10 | 8,10 | 9,70 | 30 | 9,05 | 4,95 | 10,30 | 11,50 |
| 20 | 3/4 | S | 27 | 25 | 7,70 | 5,35 | 8,85 | 10,60 | 30 | 9,60 | 6,40 | 11,15 | 12,45 |
| | | C | 28 | 25 | 7,80 | 5,60 | 9,00 | 10,80 | 30 | 9,70 | 6,75 | 11,35 | 12,65 |
| 25 | 1 | S | 34 | 25 | 8,40 | 7,35 | 9,95 | 11,95 | 30 | 10,35 | 8,75 | 12,40 | 13,85 |
| | | C | 35 | 25 | 8,50 | 7,65 | 10,10 | 12,10 | 30 | 10,50 | 9,10 | 12,55 | 14,05 |
| 32 | 1 1/4 | S;C | 42 | 25 | 11,60 | 7,65 | 10,60 | 12,75 | 30 | 14,10 | 9,00 | 13,10 | 14,65 |
| 40 | 1 1/2 | S | 48 | 25 | 12,35 | 9,30 | 11,55 | 13,90 | 30 | 14,95 | 10,90 | 14,15 | 15,85 |
| | | C | 54 | 25 | 13,10 | 11,10 | 12,55 | 15,10 | 30 | 15,80 | 12,90 | 15,25 | 17,15 |
| 50 | 2 | S | 60 | 25 | 13,85 | 13,05 | 13,55 | 16,30 | 30 | 16,60 | 15,10 | 16,40 | 18,45 |
| | | C | 64 | 25 | 14,35 | 14,40 | 15,25 | 17,15 | 30 | 17,15 | 16,65 | 17,20 | 19,35 |
| 65 | 2 1/2 | S | 76 | 25 | 20,00 | 14,55 | 17,80 | 18,60 | 30 | 23,75 | 16,65 | 21,10 | 20,80 |
| 80 | 3 | S;C | 89 | 25 | 22,05 | 18,75 | 21,90 | 21,45 | 30 | 26,05 | 21,35 | 10,15 | 23,85 |
| 100 | | A | 110 | | | | | | 50 | 50,05 | 45,90 | 44,85 | 41,15 |
| 100 | 4 | S | 114 | 25 | 26,05 | 28,35 | 27,25 | 27,45 | 30 | 30,40 | 31,95 | 26,60 | 30,20 |
| 125 | | A | 135 | | | | | | 50 | 56,00 | 63,05 | 53,55 | 49,65 |
| 125 | 5 | S | 140 | 30 | 34,95 | 45,10 | 32,90 | 37,45 | 40 | 45,45 | 45,10 | 43,20 | 44,20 |
| 150 | | A | 160 | | | | | | 50 | 61,95 | 82,70 | 62,90 | 58,90 |
| 150 | 6 | S | 168 | 30 | 39,85 | 61,75 | 40,35 | 46,15 | 40 | 51,25 | 74,95 | 52,20 | 53,80 |
| 200 | 8 | S | 219 | 40 | 61,75 | 117,85 | 70,70 | 73,60 | 50 | 76,00 | 138,85 | 87,85 | 83,80 |
| 250 | 10 | S | 273 | 40 | 72,90 | 173,40 | 93,15 | 97,85 | 50 | 88,90 | 202,40 | 114,15 | 110,30 |
| 300 | 12 | S | 324 | 40 | 83,45 | 235,55 | 117,05 | 123,80 | 50 | 101,05 | 273,05 | 142,05 | 138,60 |
| 350 | 14 | S | 356 | 40 | 90,05 | 279,30 | 133,40 | 141,60 | 50 | 108,65 | 322,65 | 161,05 | 158,00 |

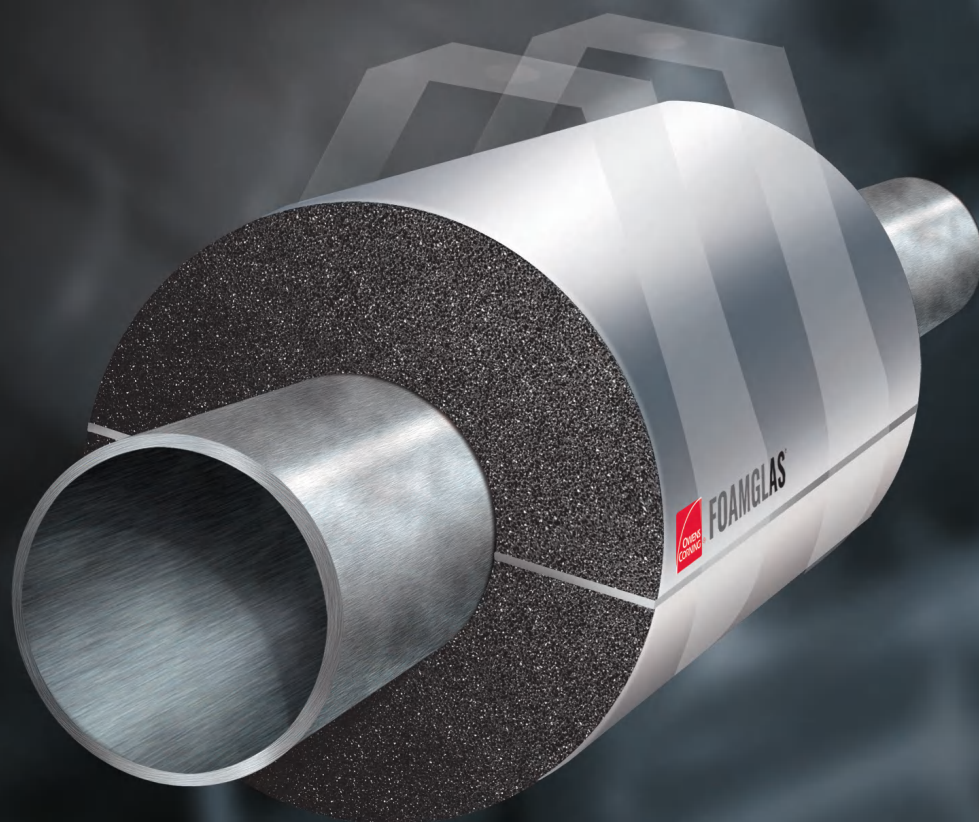
Anmerkungen:

- Rohrmaterial: C = Kupfer
S = Stahl
A = Abwasserrohre = Guss; Kunststoff
- Kondensationsschutz < 70% rel. Feuchte bei Mediumtemperatur: 6 °C und Umgebungstemperatur 22 °C
- Mehrpreis für parallele Begleitheizungsnut: +15%
- Ausführung der Dämmung gemäß Arbeitsblatt „Kaltwasserleitungen für Klimaanlage“
- Ausführung der Dämmung gemäß Arbeitsblatt „Abwasserleitungen“
- Ausführung der Wand- und Deckendurchführungen R90/R120 für nichtbrennbare Rohrleitungen durch Massiv- und Leichtbauwände gemäß ABP-P- 3769/0132-MPA BS und ABP-P-3970/1153-MPA vom 28.4.2014.

ROHRHALTER - SUPPORTS

| Dicke | | | | | | 25 mm | 30 mm | 40 mm | 50 mm | 60 mm |
|-------|---------|---------|---------------|-----------------|-------|-----------|-----------|-----------|-----------|-----------|
| DN | ID (mm) | OD (mm) | FOAMGLAS® Typ | Stahldicke (mm) | Länge | EUR/Stück | EUR/Stück | EUR/Stück | EUR/Stück | EUR/Stück |
| 15 | 21 | 71 | HLB 800 | 1 | 100 | 22,85 | | | | |
| 20 | 27 | 77 | HLB 800 | 1 | 100 | 34,90 | | | | |
| 20 | 27 | 87 | HLB 800 | 1 | 100 | | 35,20 | | | |
| 20 | 27 | 107 | HLB 800 | 1 | 100 | | | 36,05 | | |
| 25 | 34 | 84 | HLB 800 | 1 | 100 | 35,10 | | | | |
| 25 | 34 | 94 | HLB 800 | 1 | 100 | | 35,40 | | | |
| 25 | 34 | 114 | HLB 800 | 1 | 100 | | | 36,15 | | |
| 32 | 42 | 92 | HLB 800 | 1 | 100 | 35,50 | | | | |
| 32 | 42 | 102 | HLB 800 | 1 | 100 | | 36,10 | | | |
| 32 | 42 | 122 | HLB 800 | 1 | 100 | | | 27,10 | | |
| 40 | 48 | 98 | HLB 800 | 1 | 100 | 35,70 | | | | |
| 40 | 48 | 108 | HLB 800 | 1 | 100 | | 36,15 | | | |
| 40 | 48 | 128 | HLB 800 | 1 | 100 | | | 37,20 | | |
| 50 | 60 | 110 | HLB 800 | 1 | 100 | 36,05 | | | | |
| 50 | 60 | 120 | HLB 800 | 1 | 100 | | 36,75 | | | |
| 50 | 60 | 140 | HLB 800 | 1 | 100 | | | 37,40 | | |
| 65 | 76 | 126 | HLB 800 | 1 | 100 | 37,10 | | | | |
| 65 | 76 | 136 | HLB 800 | 1 | 100 | | 37,50 | | | |
| 65 | 76 | 156 | HLB 800 | 1 | 100 | | | 38,80 | | |
| 80 | 89 | 139 | HLB 800 | 1 | 100 | 37,30 | | | | |
| 80 | 89 | 149 | HLB 800 | 1 | 100 | | 38,15 | | | |
| 80 | 89 | 169 | HLB 800 | 1 | 100 | | | 39,05 | | |
| 100 | 114 | 164 | HLB 800 | 1 | 100 | 38,05 | | | | |
| 100 | 114 | 174 | HLB800 | 1 | 100 | | 39,00 | | | |
| 100 | 114 | 194 | HLB 800 | 1 | 100 | | | 40,30 | | |
| 125 | 140 | 200 | HLB 800 | 2 | 300 | | 56,40 | | | |
| 125 | 140 | 220 | HLB 800 | 2 | 300 | | | 62,90 | | |
| 150 | 168 | 228 | HLB 800 | 2 | 300 | | 60,70 | | | |
| 150 | 168 | 248 | HLB 800 | 2 | 300 | | | 67,20 | | |
| 200 | 219 | 299 | HLB 1600 | 2 | 300 | | | | 81,65 | |
| 250 | 273 | 353 | HLB 1600 | 2 | 450 | | | 126,60 | | |
| 300 | 324 | 404 | HLB 1600 | 2 | 450 | | | 133,75 | | |
| 350 | 356 | 456 | HLB 1600 | 2 | 450 | | | | 173,10 | |
| 400 | 406 | 506 | HLB 1600 | 2 | 450 | | | | 181,30 | |
| 450 | 457 | 557 | HLB 1600 | 2 | 450 | | | | 189,60 | |
| 500 | 508 | 608 | HLB 1600 | 2 | 450 | | | | 197,90 | |
| 550 | 559 | 659 | HLB 1600 | 2 | 450 | | | | 217,70 | |
| 600 | 610 | 730 | HLB 1600 | 2 | 600 | | | | | 482,65 |

NEU



ENTDECKEN SIE JETZT UNSERE NEUEN FOAMGLAS® ROHRHALTERUNGEN!

Neu in unserem Sortiment sind FOAMGLAS® Rohrhalterungen bestehend aus unserem HLB Material mit einer hohen Druckfestigkeit in Kombination mit einem Stahlmantel. Wir bieten Rohrhalterungen in verschiedenen Dicken und bis Durchmesser DN 600 an.

VORTEILE

- Hohe Druckfestigkeit und keine Kompression
- Die Undurchlässigkeit von FOAMGLAS® Dämmung verhindert Wärmebrücken und reduziert das Tauwasserrisiko
- Einfache Anwendung durch vorgefertigte Formteile
- A1 nichtbrennbar / keine Rauchentwicklung und Freisetzen von toxischen Gasen nach DIN EN 13501-1



FOAMGLAS®

PRESS FITTINGS

BOGEN

| Rohrausschnitt | | | Ø 35 mm | Ø 42 mm | Ø 54 mm | Ø 76 mm | Ø 89 mm | Ø 108 mm |
|----------------|--------|------------|-----------|-----------|-----------|-----------|-----------|-----------|
| Typ | Radius | Dicke (mm) | EUR/Stück | EUR/Stück | EUR/Stück | EUR/Stück | EUR/Stück | EUR/Stück |
| Boge 90° | 1,5D | 30 | 47,55 | 47,30 | 57,15 | 66,30 | 78,05 | 97,65 |

MUFFE

| Rohrausschnitt | | | | | Ø 35 mm | Ø 42 mm | Ø 54 mm | Ø 76 mm | Ø 89 mm | Ø 108 mm |
|----------------|------------|-------------|------------------|------------|-----------|-----------|-----------|-----------|-----------|-----------|
| Typ | Länge (mm) | Breite (mm) | Endkappe (Stück) | Dicke (mm) | EUR/Stück | EUR/Stück | EUR/Stück | EUR/Stück | EUR/Stück | EUR/Stück |
| F-Kappe | 130 | 115 | 2 | 30 | 9,20 | | | | | |
| F-Kappe | 140 | 120 | 2 | 30 | | 10,20 | | | | |
| F-Kappe | 150 | 135 | 2 | 30 | | | 12,50 | | | |
| F-Kappe | 210 | 160 | 2 | 30 | | | | 19,70 | | |
| F-Kappe | 240 | 170 | 2 | 30 | | | | | 23,50 | |
| F-Kappe | 260 | 190 | 2 | 30 | | | | | | 28,70 |

T-STÜCK

| Rohrausschnitt | | | | | Ø 35 mm | Ø 42 mm | Ø 54 mm | Ø 76 mm | Ø 89 mm | Ø 108 mm |
|----------------|------------|-------------|-----------|------------------|------------|------------|------------|------------|------------|------------|
| Typ | Länge (mm) | Breite (mm) | Höhe (mm) | Endkappe (Stück) | EUR/ Stück | EUR/ Stück | EUR/ Stück | EUR/ Stück | EUR/ Stück | EUR/ Stück |
| T-Kappe | 180 | 115 | 60 | 3 | 20,85 | | | | | |
| T-Kappe | 185 | 120 | 60 | 3 | | 22,35 | | | | |
| T-Kappe | 210 | 135 | 70 | 3 | | | 28,55 | | | |
| T-Kappe | 295 | 160 | 90 | 3 | | | | 44,84 | | |
| T-Kappe | 325 | 170 | 110 | 3 | | | | | 52,45 | |
| T-Kappe | 375 | 190 | 120 | 3 | | | | | | 66,40 |





INDUSTRIELLE ANWENDUNGEN

FOAMGLAS® Dämmung – Rohrleitungen und Armaturen

ROHRLEITUNGEN

HALBSCHALEN: ≤ Ø273 mm

| Dicke | | | 30 mm | 40 mm | 50 mm | 60 mm | 70 mm | 80 mm | 90 mm | 100 mm | 120 mm | LTAA HTAA |
|-------------|-------|-----|--------|--------|--------|--------|--------|--------|--------|--------|--------|--------------|
| Durchmesser | | | | | | | | | | | | |
| DN | Zoll | mm | EUR/lm | EUR/lm | EUR/lm | EUR/lm | EUR/lm | EUR/lm | EUR/lm | EUR/lm | EUR/lm | EUR/lm |
| 15 | 1/2 | 21 | 8,95 | 13,15 | 18,20 | 24,00 | 30,65 | | | | | 1,35 |
| 20 | 3/4 | 27 | 9,60 | 13,95 | 19,10 | 25,05 | 31,80 | | | | | 1,75 |
| 25 | 1 | 34 | 10,35 | 14,85 | 20,15 | 26,20 | 33,15 | 40,85 | | | | 2,20 |
| 32 | 1 1/4 | 42 | 14,10 | 19,95 | 26,80 | 34,65 | 43,50 | 53,35 | | | | 2,70 |
| 40 | 1 1/2 | 48 | 14,95 | 20,95 | 27,95 | 35,95 | 44,95 | 54,95 | | | | 3,10 |
| 50 | 2 | 60 | 16,60 | 22,90 | 30,20 | 38,50 | 47,80 | 58,15 | 69,50 | 81,80 | 109,45 | 3,85 |
| 65 | 2 1/2 | 76 | 23,75 | 32,20 | 41,95 | 52,90 | 65,20 | 78,75 | 93,55 | 109,60 | 145,60 | 4,90 |
| 80 | 3 | 89 | 26,05 | 34,90 | 45,05 | 56,45 | 69,10 | 83,10 | 98,30 | 114,75 | 151,60 | 5,75 |
| 100 | 4 | 114 | 30,40 | 40,05 | 51,00 | 63,20 | 76,65 | 91,40 | 107,40 | 124,70 | 163,10 | 7,35 |
| 125 | 5 | 140 | 34,95 | 45,45 | 57,20 | 70,20 | 84,50 | 100,10 | 116,90 | 135,00 | 175,05 | 9,05 |
| 150 | 6 | 168 | 39,85 | 51,25 | 63,85 | 77,75 | 92,95 | 109,45 | 127,15 | 146,15 | 187,95 | 10,85 |
| 200 | 8 | 219 | | 61,75 | 76,00 | 91,55 | 108,35 | 126,45 | 145,80 | 166,40 | 211,45 | 14,15 |
| 250 | 10 | 273 | | 72,90 | 88,90 | 106,10 | 124,60 | 144,45 | 165,50 | 187,85 | 236,35 | 17,60 |

VIERTELSEGMENTE: >Ø 273 mm

| | | | | | | | | | | | | |
|-----|----|-----|--|--------|--------|--------|--------|--------|--------|--------|--------|-------|
| 300 | 12 | 324 | | 83,45 | 101,05 | 119,90 | 140,00 | 161,50 | 184,15 | 208,10 | 259,85 | 20,90 |
| 350 | 14 | 356 | | 90,05 | 108,65 | 128,55 | 149,65 | 172,15 | 195,85 | 220,80 | 274,60 | 23,00 |
| 400 | 16 | 406 | | 100,40 | 120,55 | 142,05 | 164,75 | 188,85 | 214,10 | 240,65 | 297,60 | 26,20 |
| 450 | 18 | 457 | | 110,90 | 132,75 | 155,80 | 180,15 | 205,85 | 232,75 | 260,90 | 321,10 | 29,50 |
| 500 | 20 | 508 | | 121,45 | 144,90 | 169,55 | 195,55 | 222,85 | 251,35 | 281,15 | 344,60 | 32,80 |
| 550 | 22 | 559 | | 132,00 | 157,05 | 183,35 | 210,90 | 239,90 | 270,00 | 301,40 | 368,10 | 36,10 |
| 600 | 24 | 610 | | 142,55 | 169,20 | 197,10 | 226,30 | 256,90 | 288,65 | 321,65 | 391,60 | 39,40 |

SEGMENTE: >Ø 610 mm

| | | | | | | | | | | | | |
|-----|----|-----|--|--------|--------|--------|--------|--------|--------|--------|--------|-------|
| 650 | 26 | 660 | | 152,85 | 181,10 | 210,60 | 241,40 | 273,60 | 306,90 | 341,50 | 414,65 | 42,60 |
| 700 | 28 | 711 | | 163,40 | 193,25 | 224,40 | 256,80 | 290,60 | 325,55 | 361,75 | 438,15 | 45,90 |
| 750 | 30 | 762 | | 173,90 | 205,40 | 238,15 | 272,20 | 307,60 | 344,20 | 382,00 | 461,65 | 49,20 |
| 800 | 32 | 813 | | 184,45 | 217,55 | 251,95 | 287,55 | 324,65 | 362,80 | 402,25 | 485,15 | 52,50 |
| 900 | 36 | 914 | | 205,30 | 241,65 | 279,20 | 318,05 | 358,35 | 399,70 | 442,35 | 531,65 | 59,00 |

Andere Dämmdicken und Durchmesser sind bei Bedarf lieferbar.

| Dicke | 30 mm | 40 mm | 50 mm | 60 mm | 70 mm | 80 mm | 90 mm | 100 mm | 120 mm | LTAA HTAA |
|------------------|--------------------|--------------------|--------------------|--------------------|--------------------|--------------------|--------------------|--------------------|--------------------|--------------------|
| Innendurchmesser | EUR/m ² | EUR/m ² | EUR/m ² | EUR/m ² | EUR/m ² | EUR/m ² | EUR/m ² | EUR/m ² | EUR/m ² | EUR/m ² |
| Up to 35 mm | 35,10 | 41,45 | 47,85 | 54,20 | 60,60 | 67,00 | 73,35 | 79,75 | 92,50 | 20,55 |
| Up to 65 mm | 44,05 | 52,10 | 60,10 | 68,10 | 76,10 | 84,10 | 92,15 | 100,15 | 116,15 | 20,55 |
| > 65 mm | 55,60 | 65,75 | 75,85 | 85,95 | 96,05 | 106,20 | 116,30 | 126,40 | 146,65 | 20,55 |

OPTIONAL: VIERTELSEGMENTEN STATT SEGMENTE FÜR DURCHMESSER > 610 mm BIS 914 mm

| Dicke | | | 30 mm | 40 mm | 50 mm | 60 mm | 70 mm | 80 mm | 90 mm | 100 mm | 120 mm | LTAA HTAA |
|-------------|------|-----|--------|--------|--------|--------|--------|--------|--------|--------|--------|--------------|
| Durchmesser | | | | | | | | | | | | |
| DN | inch | mm | EUR/lm | EUR/lm | EUR/lm | EUR/lm | EUR/lm | EUR/lm | EUR/lm | EUR/lm | EUR/lm | EUR/lm |
| 650 | 26 | 660 | | 219,10 | 249,15 | 280,45 | 313,05 | 347,00 | 382,10 | 418,50 | 495,20 | 42,60 |
| 700 | 28 | 711 | | 234,20 | 265,85 | 298,80 | 333,00 | 368,60 | 405,30 | 443,30 | 523,30 | 45,90 |
| 750 | 30 | 762 | | 249,30 | 282,60 | 317,15 | 352,95 | 390,15 | 428,50 | 468,15 | 551,35 | 49,20 |
| 800 | 32 | 813 | | 264,40 | 299,30 | 335,45 | 372,90 | 411,75 | 451,70 | 492,95 | 579,40 | 52,50 |
| 900 | 36 | 914 | | 294,30 | 332,40 | 371,80 | 412,40 | 454,50 | 497,65 | 542,10 | 635,00 | 59,00 |

| Dicke | 30 mm | 40 mm | 50 mm | 60 mm | 70 mm | 80 mm | 90 mm | 100 mm | 120 mm | LTAA HTAA |
|-------------------|--------|--------------------|--------------------|--------------------|--------------------|--------------------|--------------------|--------------------|--------------------|--------------------|
| Innendurchmesser | EUR/lm | EUR/m ² | EUR/m ² | EUR/m ² | EUR/m ² | EUR/m ² | EUR/m ² | EUR/m ² | EUR/m ² | EUR/m ² |
| > 610 mm - 914 mm | | 94,25 | 104,35 | 114,45 | 124,55 | 134,70 | 144,80 | 154,90 | 175,15 | 20,55 |

FOAMGLAS® Dämmung – Rohrleitungen und Armaturen

E90

BÖGEN 90°, R = 1,5 D

| Dicke | | | 30 mm | 40 mm | 50 mm | 60 mm | 70 mm | 80 mm | 90 mm | 100 mm | 120 mm | LTA HTAA |
|-------------|-------|-----|-------|----------|----------|----------|----------|----------|----------|----------|----------|-------------|
| Durchmesser | | | EUR | EUR | EUR | EUR | EUR | EUR | EUR | EUR | EUR | EUR |
| DN | Zoll | mm | /Stk. | /Stk. | /Stk. | /Stk. | /Stk. | /Stk. | /Stk. | /Stk. | /Stk. | /Stk. |
| 15 | 1/2 | 21 | 4,65 | 6,45 | 8,55 | 10,90 | 13,55 | | | | | 0,55 |
| 20 | 3/4 | 27 | 6,40 | 8,80 | 11,55 | 14,65 | 18,05 | | | | | 0,55 |
| 25 | 1 | 34 | 8,75 | 11,80 | 15,35 | 19,30 | 23,70 | 28,55 | | | | 0,55 |
| 32 | 1 1/4 | 42 | 9,00 | 12,00 | 15,45 | 19,30 | 23,55 | 28,20 | | | | 0,55 |
| 40 | 1 1/2 | 48 | 10,90 | 14,40 | 18,40 | 22,85 | 27,80 | 33,20 | | | | 0,55 |
| 50 | 2 | 60 | 15,10 | 19,70 | 24,85 | 30,60 | 36,95 | 43,90 | 51,40 | 59,50 | 77,50 | 0,55 |
| 65 | 2 1/2 | 76 | 16,65 | 21,35 | 26,60 | 32,40 | 38,80 | 45,75 | 53,30 | 61,40 | 79,35 | 0,90 |
| 80 | 3 | 89 | 21,35 | 27,05 | 33,45 | 40,45 | 48,20 | 56,55 | 65,60 | 75,30 | 96,75 | 1,20 |
| 100 | 4 | 114 | 31,95 | 39,80 | 48,50 | 58,05 | 68,45 | 79,70 | 91,85 | 104,80 | 133,35 | 2,00 |
| 125 | 5 | 140 | 45,10 | 55,40 | 66,80 | 79,20 | 92,65 | 107,20 | 122,75 | 139,40 | 175,80 | 3,00 |
| 150 | 6 | 168 | 61,75 | 74,95 | 89,50 | 105,30 | 122,30 | 140,60 | 160,20 | 181,05 | 226,50 | 4,30 |
| 200 | 8 | 219 | | 117,85 | 138,85 | 161,55 | 185,85 | 211,80 | 239,40 | 268,70 | 332,15 | 7,30 |
| 250 | 10 | 273 | | 173,40 | 202,40 | 233,45 | 266,55 | 301,65 | 338,85 | 378,15 | 462,75 | 11,35 |
| 300 | 12 | 324 | | 235,55 | 273,05 | 313,00 | 355,40 | 400,20 | 447,40 | 497,15 | 603,80 | 15,95 |
| 350 | 14 | 356 | | 279,30 | 322,65 | 368,70 | 417,40 | 468,80 | 522,80 | 579,60 | 701,10 | 19,30 |
| 400 | 16 | 406 | | 355,05 | 408,30 | 464,65 | 524,00 | 586,40 | 651,85 | 720,45 | 866,65 | 25,05 |
| 450 | 18 | 457 | | 441,60 | 505,90 | 573,75 | 644,95 | 719,55 | 797,60 | 879,20 | 1.052,55 | 31,75 |
| 500 | 20 | 508 | | 537,50 | 613,85 | 694,15 | 778,15 | 866,00 | 957,60 | 1.053,20 | 1.255,60 | 39,25 |
| 550 | 22 | 559 | | 642,75 | 732,15 | 825,90 | 923,65 | 1.025,65 | 1.131,85 | 1.242,45 | 1.475,85 | 47,55 |
| 600 | 24 | 610 | | 757,40 | 860,80 | 968,90 | 1.081,50 | 1.198,65 | 1.320,35 | 1.446,90 | 1.713,30 | 56,60 |
| 650 | 26 | 660 | | 878,85 | 996,95 | 1.120,15 | 1.248,15 | 1.381,10 | 1.519,00 | 1.662,10 | 1.962,80 | 66,25 |
| 700 | 28 | 711 | | 1.012,05 | 1.146,05 | 1.285,60 | 1.430,30 | 1.580,35 | 1.735,75 | 1.896,75 | 2.234,25 | 76,90 |
| 750 | 30 | 762 | | 1.154,55 | 1.305,45 | 1.462,35 | 1.624,75 | 1.792,90 | 1.966,75 | 2.146,60 | 2.522,95 | 88,30 |
| 800 | 32 | 813 | | 1.306,45 | 1.475,25 | 1.650,45 | 1.831,50 | 2.018,70 | 2.211,95 | 2.411,65 | 2.828,80 | 100,55 |
| 900 | 36 | 914 | | 1.634,85 | 1.842,00 | 2.056,35 | 2.277,25 | 2.505,05 | 2.739,70 | 2.981,60 | 3.485,30 | 127,10 |

Andere Dämmdicken und Durchmesser sind bei Bedarf lieferbar.

| Dicke | 30 mm | 40 mm | 50 mm | 60 mm | 70 mm | 80 mm | 90 mm | 100 mm | 120 mm | LTA HTAA |
|------------------|-----------------|-----------------|-----------------|-----------------|-----------------|-----------------|-----------------|-----------------|-----------------|-----------------|
| Innendurchmesser | EUR | EUR | EUR | EUR | EUR | EUR | EUR | EUR | EUR | EUR |
| | /m ² | /m ² | /m ² | /m ² | /m ² | /m ² | /m ² | /m ² | /m ² | /m ² |
| ≤ 35 mm | 369,10 | 412,15 | 455,25 | 498,35 | 541,45 | 584,50 | 627,60 | 670,70 | 756,85 | 20,55 |
| ≤ 65 mm | 283,60 | 316,75 | 349,85 | 382,95 | 416,05 | 449,15 | 482,30 | 515,40 | 581,60 | 20,55 |
| > 65 mm | 217,70 | 243,10 | 268,50 | 293,95 | 319,35 | 344,75 | 370,15 | 395,60 | 446,40 | 20,55 |

FOAMGLAS® Dämmung – Rohrleitungen und Armaturen

T-STÜCK

T-STÜCK – DN1 = DN2 90°

| Dicke | | | 30 mm | 40 mm | 50 mm | 60 mm | 70 mm | 80 mm | 90 mm | 100 mm | 120 mm | LTA HTAA |
|-------------|-------|-----|-------|--------|--------|--------|--------|--------|----------|----------|----------|-------------|
| Durchmesser | | | EUR | EUR | EUR | EUR | EUR | EUR | EUR | EUR | EUR | EUR |
| DN | Zoll | mm | /Stk. | /Stk. | /Stk. | /Stk. | /Stk. | /Stk. | /Stk. | /Stk. | /Stk. | /Stk. |
| 15 | 1/2 | 21 | 10,15 | 15,50 | 22,25 | 30,65 | 40,80 | | | | | 0,55 |
| 20 | 3/4 | 27 | 11,15 | 16,75 | 23,85 | 32,55 | 43,10 | | | | | 0,70 |
| 25 | 1 | 34 | 12,40 | 18,30 | 25,75 | 34,90 | 45,85 | 58,80 | | | | 0,90 |
| 32 | 1 1/4 | 42 | 13,10 | 19,05 | 26,45 | 35,50 | 46,30 | 59,05 | | | | 1,10 |
| 40 | 1 1/2 | 48 | 14,15 | 20,40 | 28,10 | 37,50 | 48,65 | 61,80 | | | | 1,30 |
| 50 | 2 | 60 | 16,40 | 23,20 | 31,55 | 41,60 | 53,55 | 67,45 | 83,55 | 102,00 | 146,45 | 1,70 |
| 65 | 2 1/2 | 76 | 18,45 | 25,55 | 34,20 | 44,55 | 56,70 | 70,85 | 87,10 | 105,60 | 149,95 | 2,30 |
| 80 | 3 | 89 | 21,10 | 28,80 | 38,10 | 49,20 | 62,15 | 77,15 | 94,35 | 113,80 | 160,30 | 2,80 |
| 100 | 4 | 114 | 26,60 | 35,55 | 46,20 | 58,75 | 73,30 | 90,00 | 109,00 | 130,45 | 181,20 | 3,85 |
| 125 | 5 | 140 | 32,90 | 43,20 | 55,35 | 69,50 | 85,80 | 104,35 | 125,35 | 148,90 | 204,20 | 5,05 |
| 150 | 6 | 168 | 40,35 | 52,20 | 66,05 | 82,05 | 100,30 | 120,95 | 144,15 | 170,05 | 230,50 | 6,55 |
| 200 | 8 | 219 | | 70,70 | 87,85 | 107,40 | 129,45 | 154,20 | 181,65 | 212,10 | 282,30 | 9,60 |
| 250 | 10 | 273 | | 93,15 | 114,15 | 137,80 | 164,20 | 193,55 | 225,95 | 261,50 | 342,75 | 13,40 |
| 300 | 12 | 324 | | 117,05 | 142,05 | 169,85 | 200,70 | 234,75 | 272,05 | 312,80 | 405,10 | 17,50 |
| 350 | 14 | 356 | | 133,40 | 161,05 | 191,65 | 225,45 | 262,60 | 303,15 | 347,25 | 446,80 | 20,30 |
| 400 | 16 | 406 | | 161,05 | 193,05 | 228,25 | 266,90 | 309,15 | 355,00 | 404,65 | 516,05 | 25,15 |
| 450 | 18 | 457 | | 191,85 | 228,60 | 268,85 | 312,70 | 360,45 | 412,05 | 467,70 | 591,75 | 30,55 |
| 500 | 20 | 508 | | 225,30 | 267,10 | 312,65 | 362,10 | 415,65 | 473,30 | 535,20 | 672,55 | 36,45 |
| 550 | 22 | 559 | | 261,40 | 308,60 | 359,75 | 415,05 | 474,75 | 538,70 | 607,20 | 758,45 | 42,90 |
| 600 | 24 | 610 | | 300,15 | 353,00 | 410,10 | 471,55 | 537,70 | 608,30 | 683,70 | 849,50 | 49,80 |
| 650 | 26 | 660 | | 340,65 | 399,40 | 462,60 | 530,40 | 603,15 | 680,60 | 763,10 | 943,70 | 57,10 |
| 700 | 28 | 711 | | 384,65 | 449,70 | 519,40 | 594,00 | 673,80 | 758,50 | 848,50 | 1.044,85 | 65,00 |
| 750 | 30 | 762 | | 431,25 | 502,90 | 579,50 | 661,15 | 748,30 | 840,60 | 938,40 | 1.151,10 | 73,45 |
| 800 | 32 | 813 | | 480,50 | 559,05 | 642,80 | 731,85 | 826,70 | 926,85 | 1.032,80 | 1.262,50 | 82,40 |
| 900 | 36 | 914 | | 585,80 | 678,95 | 777,80 | 882,45 | 993,35 | 1.110,05 | 1.233,00 | 1.498,15 | 101,55 |

Andere Dämmdicken und Durchmesser sind bei Bedarf lieferbar.

| Dicke | 30 mm | 40 mm | 50 mm | 60 mm | 70 mm | 80 mm | 90 mm | 100 mm | 120 mm | LTA HTAA |
|------------------|-----------------|-----------------|-----------------|-----------------|-----------------|-----------------|-----------------|-----------------|-----------------|-----------------|
| Innendurchmesser | EUR | EUR | EUR | EUR | EUR | EUR | EUR | EUR | EUR | EUR |
| | /m ² | /m ² | /m ² | /m ² | /m ² | /m ² | /m ² | /m ² | /m ² | /m ² |
| ≤ 35 mm | 107,25 | 121,50 | 135,70 | 149,90 | 164,10 | 178,35 | 192,55 | 206,75 | 235,20 | 20,55 |
| ≤ 65 mm | 101,25 | 114,65 | 128,05 | 141,50 | 154,90 | 168,30 | 181,70 | 195,15 | 221,95 | 20,55 |
| > 65 mm | 95,15 | 107,75 | 120,35 | 132,95 | 145,55 | 158,20 | 170,80 | 183,40 | 208,60 | 20,55 |

REDUZIERUNGEN

KONZENTRISCH UND EXZENTRISCH GEMÄSS ANSI B.16.9

| Dicke | | | 30 mm | 40 mm | 50 mm | 60 mm | 70 mm | 80 mm | 90 mm | 100 mm | 120 mm | LTA HTAA |
|-------------|-------|-----|--------|--------|--------|--------|--------|--------|--------|----------|----------|-------------|
| Durchmesser | | | EUR | EUR | EUR | EUR | EUR | EUR | EUR | EUR | EUR | EUR |
| DN | Zoll | mm | /Stk. | /Stk. | /Stk. | /Stk. | /Stk. | /Stk. | /Stk. | /Stk. | /Stk. | /Stk. |
| 15 | 1/2 | 21 | | | | | | | | | | 0,55 |
| 20 | 3/4 | 27 | 12,45 | 16,40 | 20,75 | 25,55 | 30,75 | | | | | 0,55 |
| 25 | 1 | 34 | 13,85 | 18,00 | 22,55 | 27,55 | 33,00 | 38,80 | | | | 0,55 |
| 32 | 1 1/4 | 42 | 14,65 | 18,75 | 23,30 | 28,25 | 33,60 | 39,40 | | | | 0,55 |
| 40 | 1 1/2 | 48 | 15,85 | 20,15 | 24,85 | 30,00 | 35,55 | 41,55 | | | | 0,55 |
| 50 | 2 | 60 | 18,45 | 23,10 | 28,15 | 33,65 | 39,60 | 45,95 | 52,80 | 60,10 | 75,95 | 0,70 |
| 65 | 2 1/2 | 76 | 20,80 | 25,60 | 30,80 | 36,45 | 42,55 | 49,10 | 56,05 | 63,50 | 79,60 | 0,95 |
| 80 | 3 | 89 | 23,85 | 29,00 | 34,60 | 40,65 | 47,15 | 54,15 | 61,60 | 69,50 | 86,65 | 1,15 |
| 100 | 4 | 114 | 30,20 | 36,05 | 42,45 | 49,35 | 56,70 | 64,55 | 72,95 | 81,80 | 101,05 | 1,60 |
| 125 | 5 | 140 | 37,45 | 44,20 | 51,40 | 59,20 | 67,50 | 76,40 | 85,75 | 95,70 | 117,15 | 2,10 |
| 150 | 6 | 168 | 46,15 | 53,80 | 62,00 | 70,85 | 80,20 | 90,20 | 100,75 | 111,85 | 135,85 | 2,75 |
| 200 | 8 | 219 | 64,05 | 73,60 | 83,80 | 94,60 | 106,10 | 118,25 | 131,10 | 144,55 | 173,50 | 4,05 |
| 250 | 10 | 273 | 86,10 | 97,85 | 110,30 | 123,50 | 137,45 | 152,10 | 167,55 | 183,75 | 218,30 | 5,70 |
| 300 | 12 | 324 | 109,75 | 123,80 | 138,60 | 154,25 | 170,70 | 188,00 | 206,10 | 225,05 | 265,35 | 7,45 |
| 350 | 14 | 356 | 126,05 | 141,60 | 158,00 | 175,30 | 193,40 | 212,45 | 232,35 | 253,10 | 297,20 | 8,65 |
| 400 | 16 | 406 | 153,65 | 171,75 | 190,80 | 210,80 | 231,70 | 253,60 | 276,45 | 300,20 | 350,60 | 10,75 |
| 450 | 18 | 457 | 184,60 | 205,50 | 227,45 | 250,40 | 274,35 | 299,35 | 325,40 | 352,45 | 409,60 | 13,10 |
| 500 | 20 | 508 | 218,30 | 242,25 | 267,25 | 293,35 | 320,55 | 348,85 | 378,30 | 408,85 | 473,15 | 15,70 |
| 550 | 22 | 559 | 254,80 | 281,95 | 310,25 | 339,70 | 370,35 | 402,20 | 435,20 | 469,40 | 541,30 | 18,50 |
| 600 | 24 | 610 | 294,10 | 324,65 | 356,40 | 389,45 | 423,70 | 459,25 | 496,10 | 534,20 | 614,05 | 21,55 |
| 650 | 26 | 660 | 335,35 | 369,40 | 404,80 | 441,50 | 479,50 | 518,90 | 559,65 | 601,75 | 689,85 | 24,70 |
| 700 | 28 | 711 | 380,15 | 418,00 | 457,25 | 497,95 | 540,00 | 583,50 | 628,45 | 674,80 | 771,65 | 28,20 |
| 750 | 30 | 762 | 427,70 | 469,60 | 512,95 | 557,80 | 604,05 | 651,85 | 701,20 | 752,00 | 858,05 | 31,90 |
| 800 | 32 | 813 | 478,10 | 524,15 | 571,80 | 621,00 | 671,65 | 724,00 | 777,95 | 833,45 | 949,05 | 35,80 |
| 900 | 36 | 914 | 586,05 | 641,05 | 697,75 | 756,15 | 816,20 | 878,10 | 941,70 | 1.007,05 | 1.142,75 | 44,20 |

Andere Dämmdicken und Durchmesser sind bei Bedarf lieferbar.

| Dicke | 30 mm | 40 mm | 50 mm | 60 mm | 70 mm | 80 mm | 90 mm | 100 mm | 120 mm | LTA HTAA |
|------------------|-----------------|-----------------|-----------------|-----------------|-----------------|-----------------|-----------------|-----------------|-----------------|-----------------|
| Innendurchmesser | EUR | EUR | EUR | EUR | EUR | EUR | EUR | EUR | EUR | EUR |
| | /m ² | /m ² | /m ² | /m ² | /m ² | /m ² | /m ² | /m ² | /m ² | /m ² |
| ≤ 35 mm | 288,20 | 308,85 | 329,55 | 350,20 | 370,90 | 391,55 | 412,25 | 432,90 | 474,25 | 20,55 |
| ≤ 65 mm | 272,00 | 291,50 | 311,00 | 330,50 | 350,05 | 369,55 | 389,05 | 408,60 | 447,60 | 20,55 |
| > 65 mm | 255,60 | 273,95 | 292,30 | 310,65 | 328,95 | 347,30 | 365,65 | 384,00 | 420,65 | 20,55 |

ROHRENDKAPPEN

ROHRENDKAPPEN GEMÄSS ANSI B. 16.9

| Dicke | | | 30 mm | 40 mm | 50 mm | 60 mm | 70 mm | 80 mm | 90 mm | 100 mm | 120 mm | LTA HTAA |
|-------------|-------|-----|--------|--------|--------|--------|--------|--------|--------|--------|--------|-------------|
| Durchmesser | | | EUR | EUR | EUR | EUR | EUR | EUR | EUR | EUR | EUR | EUR |
| DN | Zoll | mm | /Stk. | /Stk. | /Stk. | /Stk. | /Stk. | /Stk. | /Stk. | /Stk. | /Stk. | /Stk. |
| 15 | 1/2 | 21 | 10,60 | 15,45 | 21,45 | 28,60 | 37,10 | | | | | 0,55 |
| 20 | 3/4 | 27 | 11,55 | 16,60 | 22,80 | 30,20 | 38,90 | | | | | 0,55 |
| 25 | 1 | 34 | 12,65 | 17,95 | 24,40 | 32,05 | 41,10 | 51,55 | | | | 0,55 |
| 32 | 1 1/4 | 42 | 13,20 | 18,45 | 24,80 | 32,35 | 41,15 | 51,35 | | | | 0,55 |
| 40 | 1 1/2 | 48 | 14,20 | 19,60 | 26,15 | 33,90 | 43,00 | 53,45 | | | | 0,60 |
| 50 | 2 | 60 | 16,20 | 22,00 | 28,95 | 37,20 | 46,75 | 57,70 | 70,25 | 84,40 | 118,00 | 0,80 |
| 65 | 2 1/2 | 76 | 17,85 | 23,80 | 30,90 | 39,20 | 48,80 | 59,80 | 72,25 | 86,30 | 119,50 | 1,05 |
| 80 | 3 | 89 | 20,10 | 26,50 | 34,00 | 42,80 | 52,90 | 64,45 | 77,50 | 92,15 | 126,65 | 1,25 |
| 100 | 4 | 114 | 24,70 | 31,90 | 40,30 | 50,05 | 61,15 | 73,80 | 88,00 | 103,85 | 141,00 | 1,70 |
| 125 | 5 | 140 | 29,85 | 37,95 | 47,30 | 58,05 | 70,25 | 84,05 | 99,50 | 116,65 | 156,60 | 2,25 |
| 150 | 6 | 168 | 35,85 | 44,90 | 55,35 | 67,25 | 80,70 | 95,75 | 112,55 | 131,15 | 174,20 | 2,85 |
| 200 | 8 | 219 | 47,85 | 58,85 | 71,35 | 85,45 | 101,20 | 118,75 | 138,15 | 159,50 | 208,40 | 4,10 |
| 250 | 10 | 273 | 62,15 | 75,40 | 90,20 | 106,80 | 125,20 | 145,50 | 167,80 | 192,20 | 247,60 | 5,65 |
| 300 | 12 | 324 | 77,20 | 92,65 | 109,85 | 128,90 | 149,95 | 173,00 | 198,20 | 225,60 | 287,50 | 7,30 |
| 350 | 14 | 356 | 87,40 | 104,30 | 123,05 | 143,75 | 166,50 | 191,35 | 218,45 | 247,85 | 313,95 | 8,40 |
| 400 | 16 | 406 | 104,45 | 123,75 | 145,05 | 168,45 | 194,00 | 221,80 | 251,95 | 284,55 | 357,45 | 10,30 |
| 450 | 18 | 457 | 123,25 | 145,20 | 169,25 | 195,50 | 224,05 | 255,00 | 288,40 | 324,40 | 404,50 | 12,45 |
| 500 | 20 | 508 | 143,60 | 168,25 | 195,15 | 224,45 | 256,15 | 290,35 | 327,20 | 366,75 | 454,35 | 14,75 |
| 550 | 22 | 559 | 165,35 | 192,90 | 222,85 | 255,30 | 290,30 | 327,95 | 368,35 | 411,60 | 506,95 | 17,25 |
| 600 | 24 | 610 | 188,60 | 219,20 | 252,30 | 288,05 | 326,45 | 367,70 | 411,80 | 458,90 | 562,35 | 19,90 |
| 650 | 26 | 660 | 212,80 | 246,50 | 282,85 | 321,95 | 363,90 | 408,75 | 456,65 | 507,65 | 619,30 | 22,70 |
| 700 | 28 | 711 | 238,90 | 275,95 | 315,75 | 358,45 | 404,15 | 452,85 | 504,70 | 559,85 | 680,15 | 25,75 |
| 750 | 30 | 762 | 266,50 | 307,00 | 350,40 | 396,85 | 446,40 | 499,10 | 555,10 | 614,50 | 743,75 | 29,00 |
| 800 | 32 | 813 | 295,55 | 339,65 | 386,85 | 437,15 | 490,70 | 547,55 | 607,85 | 671,65 | 810,10 | 32,40 |
| 900 | 36 | 914 | 357,40 | 409,10 | 464,10 | 522,50 | 584,45 | 649,95 | 719,10 | 792,10 | 949,65 | 39,70 |

Andere Dämmdicken und Durchmesser sind bei Bedarf lieferbar.

| Dicke | 30 mm | 40 mm | 50 mm | 60 mm | 70 mm | 80 mm | 90 mm | 100 mm | 120 mm | LTA HTAA |
|------------------|-----------------|-----------------|-----------------|-----------------|-----------------|-----------------|-----------------|-----------------|-----------------|-----------------|
| Innendurchmesser | EUR | EUR | EUR | EUR | EUR | EUR | EUR | EUR | EUR | EUR |
| | /m ² | /m ² | /m ² | /m ² | /m ² | /m ² | /m ² | /m ² | /m ² | /m ² |
| ≤ 35 mm | 183,50 | 201,60 | 219,70 | 237,80 | 255,85 | 273,95 | 292,05 | 310,15 | 346,35 | 20,55 |
| ≤ 65 mm | 173,20 | 190,25 | 207,35 | 224,40 | 241,50 | 258,55 | 275,65 | 292,70 | 326,85 | 20,55 |
| > 65 mm | 162,75 | 178,80 | 194,85 | 210,90 | 226,95 | 243,00 | 259,05 | 275,10 | 307,20 | 20,55 |

FOAMGLAS® Dämmung – Rohrleitungen und Armaturen

F-KAPPEN

KAPPE FÜR FLANSCHENPAARE KLASSE 300

Andere Dämmdicken sind bei Bedarf lieferbar.

| Dicke | | 30 mm | 40 mm | 50 mm | 60 mm | 70 mm | 80 mm | 90 mm | 100 mm | 120 mm | LTAA HTAA |
|------------------|-----------------|-----------------|-----------------|-----------------|-----------------|-----------------|-----------------|-----------------|-----------------|-----------------|-----------------|
| Innendurchmesser | EUR | EUR | EUR | EUR | EUR | EUR | EUR | EUR | EUR | EUR | EUR |
| | /m ² | /m ² | /m ² | /m ² | /m ² | /m ² | /m ² | /m ² | /m ² | /m ² | /m ² |
| Kappe | Type | 109,00 | 122,65 | 136,25 | 149,90 | 163,55 | 177,15 | 190,80 | 204,40 | 231,65 | 20,55 |

V-KAPPEN

KAPPE FÜR VENTILE MIT FLANSCHEN DER KLASSE 300

Andere Dämmdicken sind bei Bedarf lieferbar.

| Dicke | | 30 mm | 40 mm | 50 mm | 60 mm | 70 mm | 80 mm | 90 mm | 100 mm | 120 mm | LTAA HTAA |
|------------------|-----------------|-----------------|-----------------|-----------------|-----------------|-----------------|-----------------|-----------------|-----------------|-----------------|-----------------|
| Innendurchmesser | EUR | EUR | EUR | EUR | EUR | EUR | EUR | EUR | EUR | EUR | EUR |
| | /m ² | /m ² | /m ² | /m ² | /m ² | /m ² | /m ² | /m ² | /m ² | /m ² | /m ² |
| Kappe | V-Type | 130,80 | 147,20 | 163,55 | 179,90 | 196,25 | 212,60 | 228,95 | 245,30 | 278,00 | 20,55 |

PLATTEN

FÜR PREFABRIKATION

| 40 mm | 50 mm | 60 mm | 65 mm | 70 mm | 75 mm | 80 mm | 90 mm | 100 mm | 110 mm | 120 mm | 125 mm | 130 mm | 140 mm | 150 mm | 160 mm | 180 mm |
|-----------------|-----------------|-----------------|-----------------|-----------------|-----------------|-----------------|-----------------|-----------------|-----------------|-----------------|-----------------|-----------------|-----------------|-----------------|-----------------|-----------------|
| EUR | EUR | EUR | EUR | EUR | EUR | EUR | EUR | EUR | EUR | EUR | EUR | EUR | EUR | EUR | EUR | EUR |
| /m ² | /m ² | /m ² | /m ² | /m ² | /m ² | /m ² | /m ² | /m ² | /m ² | /m ² | /m ² | /m ² | /m ² | /m ² | /m ² | /m ² |
| 29,03 | 34,23 | 39,44 | 42,04 | 44,64 | 47,24 | 49,84 | 55,04 | 60,24 | 65,45 | 70,65 | 73,25 | 75,85 | 81,05 | 86,25 | 91,46 | 101,86 |

FOAMGLAS® Dämmung – Betriebstechnische Anlagen

TSG

BEHÄLTER SEGMENTE

Andere Dämmdicken sind bei Bedarf lieferbar.

| Dicke | 40 mm | 50 mm | 60 mm | 70 mm | 80 mm | 90 mm | 100 mm | 120 mm | LTAA HTAA |
|------------------|-----------------|-----------------|-----------------|-----------------|-----------------|-----------------|-----------------|-----------------|-----------------|
| Innendurchmesser | EUR | EUR | EUR | EUR | EUR | EUR | EUR | EUR | EUR |
| | /m ² | /m ² | /m ² | /m ² | /m ² | /m ² | /m ² | /m ² | /m ² |
| > 914 mm | 65,75 | 75,85 | 85,95 | 96,05 | 106,20 | 116,30 | 126,40 | 146,65 | 20,55 |

Segmentabmessungen: 220 x 600 mm für Behälterdurchmesser bis 3099 mm.

Segmentabmessungen: 445 x 600 mm für Behälterdurchmesser größer 3100 mm.

Andere Dämmdicken sind bei Bedarf lieferbar.

TSGP

VORGEFERTIGTE BEHÄLTERSEGMENTE

Andere Dämmdicken sind bei Bedarf lieferbar.

| Dicke | 40 mm | 50 mm | 60 mm | 70 mm | 80 mm | 90 mm | 100 mm | 120 mm | LTAA HTAA |
|------------------|-----------------|-----------------|-----------------|-----------------|-----------------|-----------------|-----------------|-----------------|-----------------|
| Innendurchmesser | EUR | EUR | EUR | EUR | EUR | EUR | EUR | EUR | EUR |
| | /m ² | /m ² | /m ² | /m ² | /m ² | /m ² | /m ² | /m ² | /m ² |
| > 914 mm | 94,25 | 104,35 | 114,45 | 124,55 | 134,70 | 144,80 | 154,90 | 175,15 | 20,55 |

Mehrpreise für werkseitige Verklebungen zu einer zweilagigen Dämmung mit umlaufendem Stufenfalz: + 28,50 €/m²

Für Behälterdurchmesser bis 1999 mm, ein vorgefertigtes Segment besteht aus 3 geklebten Behältersegmenten.

Für Behälterdurchmesser von 2000 mm und größer, ein vorgefertigtes Segment besteht aus 2 geklebten Behältersegmenten.

BEHÄLTERKOPF

BEHÄLTERKOPF-SEGMENTE

Andere Dämmdicken sind bei Bedarf lieferbar.

| Dicke | 40 mm | 50 mm | 60 mm | 70 mm | 80 mm | 90 mm | 100 mm | 120 mm | LTAA HTAA |
|------------------|-----------------|-----------------|-----------------|-----------------|-----------------|-----------------|-----------------|-----------------|-----------------|
| Innendurchmesser | EUR | EUR | EUR | EUR | EUR | EUR | EUR | EUR | EUR |
| | /m ² | /m ² | /m ² | /m ² | /m ² | /m ² | /m ² | /m ² | /m ² |
| 0 – 1100 mm | 223,60 | 257,30 | 291,00 | 324,70 | 358,40 | 392,10 | 425,80 | 493,20 | 20,55 |
| 1101 – 1700 mm | 193,50 | 222,70 | 251,85 | 281,00 | 310,15 | 339,30 | 368,50 | 426,80 | 20,55 |
| 1701 – 2300 mm | 173,60 | 199,80 | 225,95 | 252,10 | 278,25 | 304,40 | 330,60 | 382,90 | 20,55 |
| 2301 – 5000 mm | 159,10 | 183,10 | 207,05 | 231,05 | 255,00 | 279,00 | 302,95 | 350,95 | 20,55 |
| 5001 – 7500 mm | 139,10 | 160,10 | 181,05 | 202,00 | 222,95 | 243,95 | 264,90 | 306,80 | 20,55 |
| 7501 – 10000 mm | 131,30 | 151,10 | 170,90 | 190,65 | 210,45 | 230,25 | 250,05 | 289,60 | 20,55 |
| >10.000 mm | 123,60 | 142,25 | 160,85 | 179,50 | 198,10 | 216,75 | 235,35 | 272,60 | 20,55 |

Behälterkopf Segmente werden geliefert in Einzelsegmenten, geformt nach kleinem Radius r und großem Radius R

BEHÄLTERKOPF

VORGEFERTIGTE BEHÄLTERKÖPFE

Andere Dämmdicken sind bei Bedarf lieferbar.

| Dicke | 40 mm | 50 mm | 60 mm | 70 mm | 80 mm | 90 mm | 100 mm | 120 mm | LTAA HTAA |
|------------------|-----------------|-----------------|-----------------|-----------------|-----------------|-----------------|-----------------|-----------------|-----------------|
| Innendurchmesser | EUR | EUR | EUR | EUR | EUR | EUR | EUR | EUR | EUR |
| | /m ² | /m ² | /m ² | /m ² | /m ² | /m ² | /m ² | /m ² | /m ² |
| 0 - 1100mm | 653,65 | 701,60 | 749,55 | 797,50 | 845,50 | 893,45 | 941,40 | 1.037,30 | 20,55 |
| 1101 - 1700mm | 560,45 | 601,60 | 642,70 | 683,80 | 724,95 | 766,05 | 807,20 | 889,45 | 20,55 |
| 1701 - 2300mm | 502,80 | 539,70 | 576,55 | 613,45 | 650,35 | 687,25 | 724,10 | 797,90 | 20,55 |
| 2301 - 4000mm | 460,85 | 494,70 | 528,50 | 562,30 | 596,10 | 629,95 | 663,75 | 731,40 | 20,55 |
| 4001 - 5500mm | 406,65 | 436,50 | 466,35 | 496,15 | 526,00 | 555,85 | 585,70 | 645,35 | 20,55 |
| 5501 - 7000mm | 383,95 | 412,15 | 440,30 | 468,50 | 496,65 | 524,80 | 553,00 | 609,35 | 20,55 |
| 7001 - 8250mm | 361,55 | 388,05 | 414,60 | 441,10 | 467,65 | 494,15 | 520,70 | 573,75 | 20,55 |

Vorgefertigte Behälterköpfe werden in Stücke geschnitten und an die Palettengröße angepasst

SHS

SEGMENTE FÜR KUGELBEHÄLTER

Andere Dämmdicken sind bei Bedarf lieferbar.

| Dicke | 40 mm | 50 mm | 60 mm | 70 mm | 80 mm | 90 mm | 100 mm | 120 mm | LTAA HTAA |
|------------------|-----------------|-----------------|-----------------|-----------------|-----------------|-----------------|-----------------|-----------------|-----------------|
| Innendurchmesser | EUR | EUR | EUR | EUR | EUR | EUR | EUR | EUR | EUR |
| | /m ² | /m ² | /m ² | /m ² | /m ² | /m ² | /m ² | /m ² | /m ² |
| ≤ 5 m | 98,60 | 113,45 | 128,35 | 143,20 | 158,05 | 172,90 | 187,75 | 217,50 | 20,55 |
| ≤ 10 m | 92,70 | 106,65 | 120,65 | 134,60 | 148,55 | 162,55 | 176,50 | 204,45 | 20,55 |
| ≤ 15 m | 87,10 | 100,25 | 113,35 | 126,50 | 139,60 | 152,75 | 165,85 | 192,10 | 20,55 |
| > 15 m | 81,90 | 94,25 | 106,60 | 118,95 | 131,30 | 143,60 | 155,95 | 180,65 | 20,55 |

CSGR / CSGF

KONUS-SEGMENTE (TRAPEZFORM)

Andere Dämmdicken sind bei Bedarf lieferbar.

| Dicke | 40 mm | 50 mm | 60 mm | 70 mm | 80 mm | 90 mm | 100 mm | 120 mm | LTAA HTAA |
|-------------------|-----------------|-----------------|-----------------|-----------------|-----------------|-----------------|-----------------|-----------------|-----------------|
| Innendurchmesser | EUR | EUR | EUR | EUR | EUR | EUR | EUR | EUR | EUR |
| | /m ² | /m ² | /m ² | /m ² | /m ² | /m ² | /m ² | /m ² | /m ² |
| < 4 Meter gewölbt | 81,90 | 94,25 | 106,60 | 118,95 | 131,30 | 143,60 | 155,95 | 180,65 | 20,55 |
| > 4 Meter flach | 53,25 | 61,25 | 69,30 | 77,30 | 85,35 | 93,35 | 101,40 | 117,40 | 20,55 |

Konussegmente sind gewölbt für Durchmesser von 450 mm bis 4000 mm (CSGR) und flach für Durchmesser größer 4000 mm (CSGF)

CSGP

VORGEFERTIGTE KONISCHE FORMEN

Andere Dämmdicken sind bei Bedarf lieferbar.

| Dicke | 40 mm | 50 mm | 60 mm | 70 mm | 80 mm | 90 mm | 100 mm | 120 mm | LTAA HTAA |
|---------------------|-----------------|-----------------|-----------------|-----------------|-----------------|-----------------|-----------------|-----------------|-----------------|
| Äußere Oberfläche | EUR | EUR | EUR | EUR | EUR | EUR | EUR | EUR | EUR |
| | /m ² | /m ² | /m ² | /m ² | /m ² | /m ² | /m ² | /m ² | /m ² |
| ≤ 5 m ² | 653,65 | 701,60 | 749,55 | 797,50 | 845,50 | 893,45 | 941,40 | 1.037,30 | 20,55 |
| ≤ 10 m ² | 560,45 | 601,60 | 642,70 | 683,80 | 724,95 | 766,05 | 807,20 | 889,45 | 20,55 |
| ≤ 15 m ² | 502,80 | 539,70 | 576,55 | 613,45 | 650,35 | 687,25 | 724,10 | 797,90 | 20,55 |
| ≤ 20 m ² | 460,85 | 494,70 | 528,50 | 562,30 | 596,10 | 629,95 | 663,75 | 731,40 | 20,55 |
| ≤ 25 m ² | 406,65 | 436,50 | 466,35 | 496,15 | 526,00 | 555,85 | 585,70 | 645,35 | 20,55 |
| ≤ 30 m ² | 383,95 | 412,15 | 440,30 | 468,50 | 496,65 | 524,80 | 553,00 | 609,35 | 20,55 |
| > 30 m ² | 361,55 | 388,05 | 414,60 | 441,10 | 467,65 | 494,15 | 520,70 | 573,75 | 20,55 |

C / FOAMGLAS® DÄMMUNG - ZUBEHÖR

Wir empfehlen die "Gesamtsystem" Vorgehensweise bei der Spezifikation von Dämmungs- und Zubehörprodukten. Dies ist der effektivste Weg, um ein hochwertiges und langlebiges Dämmsystem zu erzielen. Unser empfohlenes PC®-Zubehör wurde entwickelt und getestet um die bewährte Leistung Ihres Dämmsystems sicherzustellen.



Zubehör – Kleber

PC® RTV HI-TEMP KLEBER



| | |
|-----------------------|---|
| Beschreibung: | PC® RTV Hi-Temp ist ein einkomponentiger, Silikonkleber für den Einsatz bei hohen Temperaturen. |
| Einheitsgröße: | 1 Karton enthält 12 Kartuschen (305 ml / Kartusche) – 1716 Kartuschen pro Palette |
| Farbe: | Rot |
| Temperatur: | Anwendungstemperatur: - 52 °C bis +260 °C, +343 °C kurzfristig |

| ARTIKEL NUMMER | BESCHREIBUNG | VERPACKUNG | | PREIS/ VERPACKUNG |
|-------------------|--------------|------------|----------------|----------------------|
| | | | | |
| PC 0206 | PC® Hi Temp | Kartusche | 320 g (305 ml) | 14,75 |

PC® 500



| | |
|-----------------------|---|
| Beschreibung: | Ein Einkomponenten-kleber zum Verkleben von FOAMGLAS® Platten untereinander oder zum Ansetzen dieser Platten auf anderen Flächen. |
| Einheitsgröße: | 25 kg Gebinde – 22 Gebinde pro Palette |
| Farbe: | Schwarz |
| Temperatur: | Anwendungstemperatur: -30 °C bis +80 °C |

| ARTIKEL NUMMER | BESCHREIBUNG | VERPACKUNG | | PREIS/ VERPACKUNG |
|-------------------|--------------|------------|-------|----------------------|
| | | | | |
| PC 0059 | PC® 500 | Gebinde | 25 kg | 97,20 |

PC® HTAA



| | |
|-----------------------|--|
| Beschreibung: | Eine trockene Einkomponenten-Mischung von modifiziertem Kalziumsulfat mit inerten mineralischen Zusatzstoffen, die die Dämmung gegen Abrieb schützt. |
| Einheitsgröße: | 25 kg Sack – 40 Säcke pro Palette |
| Farbe: | Dunkelgrau |
| Temperatur: | Anwendungstemperatur: -265°C bis +430°C |

| ARTIKEL NUMMER | BESCHREIBUNG | VERPACKUNG | | PREIS/ VERPACKUNG |
|-------------------|--------------|------------|-------|----------------------|
| | | | | |
| PC 0017 | PC® HTAA | Sack | 25 kg | 41,15 |

Zubehör – Kleber

PC® 80M



| | |
|-----------------------|---|
| Beschreibung: | PC® 80M ist ein anorganischer Zweikomponenten-Mörtel und wird angewendet als mit Edelstahl kompatible Bohrbeschichtung. |
| Einheitsgröße: | Komponente 1: 25 kg Sacke. - 40 Säcke pro Palette Komponente 2: 5,75 kg Dose - 64 Dose pro Palette |
| Farbe: | Grau |
| Temperatur: | Anwendungstemperatur: -196°C bis +320°C |

| ARTIKEL NUMMER | BESCHREIBUNG | VERPACKUNG | | PREIS/ VERPACKUNG |
|-------------------|---------------------|-------------|----------------|----------------------|
| | | | | |
| PC 0021 +22 | PC® 80M (Komp. 1+2) | Sack + Dose | 25 kg + 5,7 kg | 208,70 |
| PC 0022 | PC® 80M (Komp. 2) | Dose | 5,7 kg | 52,65 |

PC® 62



| | |
|-----------------------|--|
| Beschreibung: | Ein reaktiver, lösemittelfreier Zweikomponenten-Kleber zur Befestigung und Fugendichtung von FOAMGLAS® Platten. |
| Einheitsgröße: | 10 kg Gebinde bestehend aus: 8.5 kg pastenförmiger Komponente A +1.5 kg flüssiger Komponente B 26 Gebinde pro Palette |
| Farbe: | Braun |
| Temperatur: | Anwendungstemperatur: -50°C bis +150 °C |

| ARTIKEL NUMMER | BESCHREIBUNG | VERPACKUNG | | PREIS/ VERPACKUNG |
|-------------------|----------------|------------|--------|----------------------|
| | | | | |
| PC 0321 | PC® 62 Komp. A | Gebinde | 8.5 kg | 50,60 |
| PC 0322 | PC® 62 Komp. B | Gebinde | 1.5 kg | 50,60 |

PC® 56



| | |
|-----------------------|--|
| Beschreibung: | Ein Zweikomponenten-Kleber (bitumenemulsion), hydraulisch abbinend zum Verkleben von FOAMGLAS® Platten auf saugenden Untergründen. |
| Einheitsgröße: | 28 kg Gebinde bestehende aus: 21 kg Flüssigkomponente & 7 kg Pulver – PC 0056: 18 Gebinde pro Palette PC 0309: 12 Gebinde pro Palette |
| Farbe: | Schwarz |
| Temperatur: | Anwendungstemperatur: -5 °C bis +45 °C |

| ARTIKEL NUMMER | BESCHREIBUNG | VERPACKUNG | | PREIS/ VERPACKUNG |
|-------------------|--------------------------|------------|-------|----------------------|
| | | | | |
| PC 0056 | PC® 56 Kleber (Komp A+B) | Gebinde | 28 kg | 98,28 |
| PC 0309 | PC® 56 Kleber (Komp A+B) | Gebinde | 28 kg | 98,28 |

Zubehör – Beschichtungen

PITTCOTE® 300



- Beschreibung:** Ein Wasserdampf Verzögerer Bitumenmastic.
- Einheitsgröße:** 24 kg Gebinde – 33 Gebinde pro Palette
- Farbe:** Schwarz
- Temperatur:** Anwendungstemperatur: -40 °C bis +93 °C

| ARTIKEL NUMMER | BESCHREIBUNG | VERPACKUNG | | PREIS/ VERPACKUNG |
|-------------------|---------------|------------|-------------|----------------------|
| | | Gebinde | 24 kg (20l) | |
| PC 007 | PITTCOTE® 300 | Gebinde | 24 kg (20l) | 113,20 |

PITTCOTE® 404W



- Beschreibung:** Eine elastische Acryl-Latex-Beschichtung als hochwertige Wetterschutzbeschichtung bei hochtemperatur Anwendungen.
- Einheitsgröße:** 21,5 kg Gebinde – 24 Gebinde pro Palette
- Farbe:** Weiß
- Temperatur:** Anwendungstemperatur: -35 °C bis +80 °C

| ARTIKEL NUMMER | BESCHREIBUNG | VERPACKUNG | | PREIS/ VERPACKUNG |
|-------------------|----------------|------------|---------------|----------------------|
| | | Gebinde | 21,5 kg (20l) | |
| PC 010 | PITTCOTE® 404W | Gebinde | 21,5 kg (20l) | 284,50 |

TEROSTAT PC® FRI



- Beschreibung:** Terostat PC® FRI ist eine VOC-freie, einkomponentige Dichtungs- und Beschichtungsmasse sowie ein Kleber auf der Basis von Silikon, der durch Reaktionen mit Luftfeuchtigkeit zu einem elastischen Produkt aushärtet.
- Einheitsgröße:** 1 Karton enthält 12 Kartuschen (300 ml / Kartusche) – 1200 Kartons pro Palette
- Farbe:** Grau
- Temperatur:** Anwendungstemperatur: - 50 °C bis +120 °C, +150 °C Kurzfristig

| ARTIKEL NUMMER | BESCHREIBUNG | VERPACKUNG | | PREIS/ VERPACKUNG |
|-------------------|------------------|------------|----------------|----------------------|
| | | Kartusche | 300 ml (429 g) | |
| PC 0203 | TEROSTAT PC® FRI | Kartusche | 300 ml (429 g) | 19,20 |

Zubehör – Beschichtungen

PC® 74A1



- Beschreibung:** Eine mineralische Beschichtungsmasse für die Verwendung als Innenputz.
- Einheitsgröße:** 20 kg Sacke – 42 Säcke pro Palette
- Farbe:** Hellgrau
- Temperatur:** Anwendungstemperatur - 30 °C bis +80 °C

| ARTIKEL NUMMER | BESCHREIBUNG | VERPACKUNG | | PREIS/ VERPACKUNG |
|-------------------|--------------|------------|-------|----------------------|
| | | | | |
| PC 0216 | PC® 74A1 | Sack | 20 kg | 53,80 |

PC® 85



- Beschreibung:** PC® 85 ist ein anorganisches Pulver auf mineralischer Basis, zum Füllen der FOAMGLAS® Oberflächenzellen bei der Dämmung von Tankböden.
- Einheitsgröße:** 25 kg Sacke – 40 Säcke pro Palette
- Farbe:** Weiß
- Temperatur:** Anwendungstemperatur - 200 °C bis + 350 °C

| ARTIKEL NUMMER | BESCHREIBUNG | VERPACKUNG | | PREIS/ VERPACKUNG |
|-------------------|--------------|------------|-------|----------------------|
| | | | | |
| PC 0019 | PC® 85 | Sack | 25 kg | 29,30 |

PC® EM



- Beschreibung:** PC® EM ist eine geruchlose, dickflüssige, lösungsmittelfreie Bitumenemulsion und wird als Voranstrich bei der Verklebung von FOAMGLAS® Dämmplatten auf saugenden Untergründen wie Beton, Mauerwerk und Putz verwendet.
- Einheitsgröße:** 5 kg Gebinde – 96 Gebinde pro Palette
- Farbe:** Schwarz
- Temperatur:** Anwendungstemperatur: -15 °C bis +40 °C

| ARTIKEL NUMMER | BESCHREIBUNG | VERPACKUNG | | PREIS/ VERPACKUNG |
|-------------------|--------------|------------|------|----------------------|
| | | | | |
| PC 0004 | PC® EM | Gebinde | 5 kg | 20,80 |

Zubehör – Dichtungsmitteln

PITTSEAL® 444N



Beschreibung: Die Dichtmasse PITTSEAL® 444 N ist eine einkomponentige, dauerelastische Butyl-Dichtungsmittel zum Abdichtung von Fuge bei FOAMGLAS®-Dämmung-Kälte-Anwendungen.

Einheitsgröße: 1 Karton enthält 12 Kartuschen (310 ml / Kartusche) -
1200 Kartuschen pro Palette
30 kg Gebinde – 33 Gebinde pro Palette

Farbe: Grau

Temperatur: Anwendungstemperatur: - 50 °C bis +80 °C

| ARTIKEL NUMMER | BESCHREIBUNG | VERPACKUNG | | PREIS/ VERPACKUNG |
|-------------------|----------------|------------|---------------|----------------------|
| | | | | |
| PC 0002 | PITTSEAL® 444N | Gebinde | 30 kg (20l) | 292,00 |
| PC 0003 | PITTSEAL® 444N | Kartusche | 310 ml (465g) | 7,75 |

PITTSEAL® CW



Beschreibung: PITTSEAL® CW ist ein hochwirksames Dichtungsmittel auf MS-Polymer-Basis mit einem niedrigeren VOC-Gehalt verwendet zum Abdichtung von Fugen bei Klima- und Kaltwasserleitungen in der Haustechnik.

Einheitsgröße: 1 Karton enthält 12 Kartuschen oder 12 Schlauchbeutel
1248 Kartuschen oder 660 Schlauchbeutel pro Palette

Farbe: Weiß

Temperatur: Anwendungstemperatur: -40 °C bis +90 °C

| ARTIKEL NUMMER | BESCHREIBUNG | VERPACKUNG | | PREIS/ VERPACKUNG |
|-------------------|--------------|----------------|----------------|----------------------|
| | | | | |
| PC 0311 | PITTSEAL® CW | Kartusche | 290 ml (460 g) | 7,80 |
| PC 0324 | PITTSEAL® CW | Schlauchbeutel | 600 ml (960 g) | 13,40 |

Zubehör – Gewebe

PC® FABRIC 79 (POLYESTER) – KEIN LAGERARTIKEL



Beschreibung: PC® 79 ist ein offenmaschiges Kunststoffgewebe zur Verstärkung der PITTCOTE® 300 und PITTCOTE® 404 Beschichtung.

Einheitsgröße: 1 Rolle, 1 m x 45 m – 72 Rolle pro Palette

| ARTIKEL NUMMER | BESCHREIBUNG | VERPACKUNG | | PREIS/ VERPACKUNG |
|-------------------|---------------|------------|-------------------|----------------------|
| | | Rolle | 45 m ² | |
| PC 0037 | PC® FABRIC 79 | Rolle | 45 m ² | 229,90 |

PC® 150 (GLASARMIERUNGSGEWEBE)



Beschreibung: PC® 150 ist ein grobmaschiges alkalibeständiges Glasgewebe zur Armierung von Beschichtungsmassen auf FOAMGLAS® Dämmung.

Einheitsgröße: 1 Rolle, 1 m x 50 m – 30 Rollen pro Palette

| ARTIKEL NUMMER | BESCHREIBUNG | VERPACKUNG | | PREIS/ VERPACKUNG |
|-------------------|--------------|------------|-------------------|----------------------|
| | | Rolle | 50 m ² | |
| PC 0039 | PC® 150 | Rolle | 50 m ² | 140,00 |

Zubehör – Dampfsperren

PITWRAP® B100



| | |
|-----------------------|---|
| Beschreibung: | Ein 1,2 mm dickes selbstdichtendes, hochwertiges Aluminium-Butyl Laminat Dampfsperre. |
| Einheitsgröße: | 1 Rolle: 1 m x 15 m (PC 0200) – 30 Rollen pro Palette 1 Rolle: 0,1 m x 15 m (PC 0199) – 324 Rollen pro Palette |
| Farbe: | Aluminium |
| Temperatur: | Anwendungstemperatur: -50 °C bis +140 °C |

| ARTIKEL NUMMER | BESCHREIBUNG | VERPACKUNG | | PREIS/ VERPACKUNG |
|-------------------|---------------|------------|--------------|----------------------|
| | | | | |
| PC 0200 | PITWRAP® B100 | Rolle | 1 m x 15 m | 255,00 |
| PC 0199 | PITWRAP® B100 | Rolle | 0,1 m x 15 m | 32,00 |

PITTCOURSE™ 100 DPC



| | |
|-----------------------|---|
| Beschreibung: | Sperrschicht (DPC) in Kombination mit FOAMGLAS® HLB Dämmung bei kryogenen Tankböden. PITTCOURSE™ 100 DPC besteht aus einer modifizierten Bitumenverbindung verstärkt mit einer Polyesterbasis und beschichtet mit feinem Quarzsand. |
| Einheitsgröße: | 1 Rolle: 1 m x 8 m – 30 Rollen pro Palette |
| Temperatur: | Anwendungstemperatur: -180 °C bis +65 °C |

| ARTIKEL NUMMER | BESCHREIBUNG | VERPACKUNG | | PREIS/ VERPACKUNG |
|-------------------|-----------------|------------|---------|----------------------|
| | | | | |
| PC 0179 | PITTCOURSE™ 100 | Rolle | 1 x 8 m | 83,00 |

PITCLAD™ 316S VAPOR BARRIER CLADDING

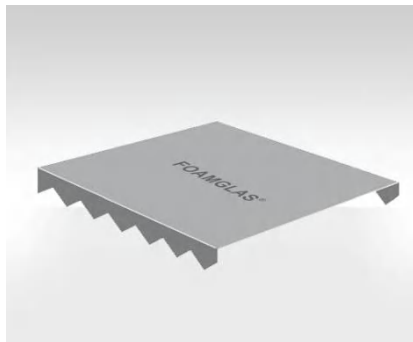


| | |
|-----------------------|--|
| Beschreibung: | Ein Laminat aus elastomerem, modifiziertem Butylkautschukklebstoff, beschichtet mit 50 µm Edelstahl 316 mit einer glänzenden Oberfläche. Es handelt sich um eine selbstklebende, hochbelastbare Dampfsperre- und wetterfeste Membran, die in verschiedenen Installationen über FOAMGLAS®-Isolierung verwendet wird. Sie eignet sich besonders für den Einsatz in petrochemischen und kryogenen Installationen. |
| Einheitsgröße: | 1 roll: 1 m x 10 m – 48 Rollen pro Palette |
| Temperatur: | Anwendungstemperatur: -30 °C bis +80 °C |

| ARTIKEL NUMMER | BESCHREIBUNG | VERPACKUNG | | PREIS/ VERPACKUNG |
|-------------------|---------------|------------|----------|----------------------|
| | | | | |
| PC 0316 | PITCLAD® 316S | Rolle | 1 x 10 m | 420,50 |

Zubehör – Mechanische Befestigungen und Zubehör

KRALLENPLATTEN



- Beschreibung:** Verzinkte Krallenplatten dienen als wärmebrücken-freies Befestigungssystem
- Einheitsgröße:** 25 bzw. 50 Stück pro Karton – 40 Kartons pro Palette
- Anmerkungen:** Verfügbar in 15 x 15 cm und 20 x 20 cm

| ARTIKEL NUMMER | BESCHREIBUNG | VERPACKUNG | | PREIS/ VERPACKUNG |
|-------------------|---------------------------|------------|-----------------|----------------------|
| | | | | |
| PC 0034 | Krallenplatten 15 x 15 cm | Karton | 50 Stück/Karton | 103,50 |
| PC 0111 | Krallenplatten 20 x 20 cm | Karton | 25 Stück/Karton | 66,00 |

PC® F ANKER



- Beschreibung:** PC® Anker F sind zur wärmebrückenfreien Befestigung von FOAMGLAS® Platten an Wänden und Decken geeignet.
- Einheitsgröße:** 100 Stück pro Karton
- Anmerkungen:** Verfügbar in Steghöhen 20 / 30 / 60 mm

| ARTIKEL NUMMER | BESCHREIBUNG | VERPACKUNG | | PREIS/ VERPACKUNG |
|-------------------|-------------------|------------|------------------|----------------------|
| | | | | |
| PC 0068 | PC® F Anker Gr. 0 | Karton | 100 Stück/Karton | 184,00 |
| PC 0069 | PC® F Anker Gr. 1 | Karton | 100 Stück/Karton | 200,00 |
| PC 0070 | PC® F Anker Gr. 2 | Karton | 100 Stück/Karton | 252,00 |

PC® RÜHRSTAB



- Beschreibung:** Rührstab für den Einsatz mit Bohrmaschine zum Anrühren/Mischen der 1- und 2-Komponenten-Produkte, bzw. Klebern.

| ARTIKEL NUMMER | BESCHREIBUNG | VERPACKUNG | | PREIS/ VERPACKUNG |
|-------------------|--------------|------------|---------|----------------------|
| | | | | |
| PC 0154 | PC® Rührstab | | 1 Stück | 23,79 |

PC® SÄGEBLATT



- Beschreibung:** Sägeblatt aus molybdänlegiertem Hochleistungs-Schnellstahl HSS zum Zuschnitt von FOAMGLAS® Produkten

| ARTIKEL NUMMER | BESCHREIBUNG | VERPACKUNG | | PREIS/ VERPACKUNG |
|-------------------|---------------|------------|---------|----------------------|
| | | | | |
| PC 0165 | PC® Sägeblatt | | 1 Stück | 24,88 |

Allgemeine Geschäftsbedingungen

**Allen Angeboten und Lieferverträgen liegen unsere allgemeinen Geschäftsbedingungen, Fassung vom November 2006, zugrunde, die wir als bekannt voraussetzen bzw. auf Wunsch gerne zur Verfügung stellen.
Unsere Verpflichtung zur Verpackungsentsorgung haben wir an die NOVENTIZ GmbH übertragen.
Bitte beachten Sie deren Rücknahmebedingungen. NOVENTIZ GmbH: Vertragsnummer: 0119701, kostenlose Hotline: 0800 5888172.**

Pittsburgh Corning Europe NV
Europe, Mittlerer Osten und Afrika Hauptsitz
Albertkade 1,
B-3980 Tessenderlo, Belgien

Zu erreichen per Telefon oder Email:
Industrielle und kommerzielle Vertrieb

Tel.: +49 (0) 3679 72730-128
Industry.de@owenscorning.com

Technische Dienstleistungen

Industry.tech@owenscorning.com

FOAMGLAS® Europäische Industrie Kontakte

| Land | Telefon | Email |
|-------------------------------|--------------------|--------------------------------|
| Belux | +32 471 80 60 13 | Industry.be@owenscorning.com |
| Central Europe & Africa | +32 13 355 925 | Industry.emea@owenscorning.com |
| Czech Republic | +420 731 138 978 | Industry.cz@owenscorning.com |
| France | +33 673 191 766 | Industry.fr@owenscorning.com |
| Germany, Switzerland, Austria | +49 3679 72730 128 | Industry.de@owenscorning.com |
| Italy | +39 345 3298 822 | Industry.it@owenscorning.com |
| Middle East | +971 50 652 84 74 | Industry.ae@owenscorning.com |
| Scandinavia / Nordic | +47 22 556 644 | Industry.no@owenscorning.com |
| Spain - Portugal | + 351 965 80 24 31 | Industry.es@owenscorning.com |
| The Netherlands | +32 471 80 60 13 | Industry.nl@owenscorning.com |
| United Kingdom - Ireland | +44 7789 507 094 | Industry.uk@owenscorning.com |

Copyright Januar 2022:

Die Deutsche FOAMGLAS® GmbH behält sich das Recht vor, Folgendes zu tun: Recht auf jederzeitige Änderung oder Anpassung der technischen Spezifikationen unserer Produkte. Die derzeit gültigen Produktblätter sind auf unserer Website verfügbar: www.foamglas.de

WWW.FOAMGLAS.DE

