

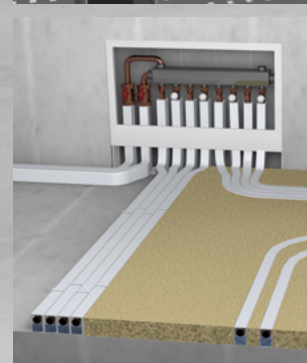
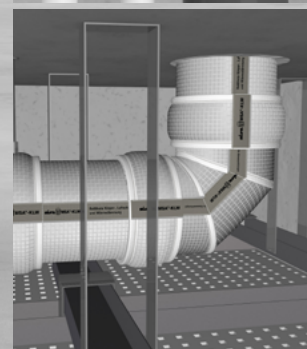
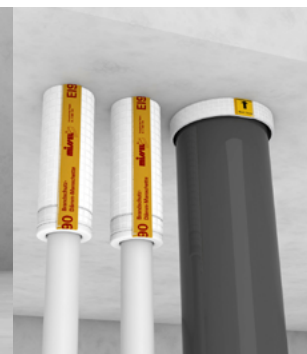
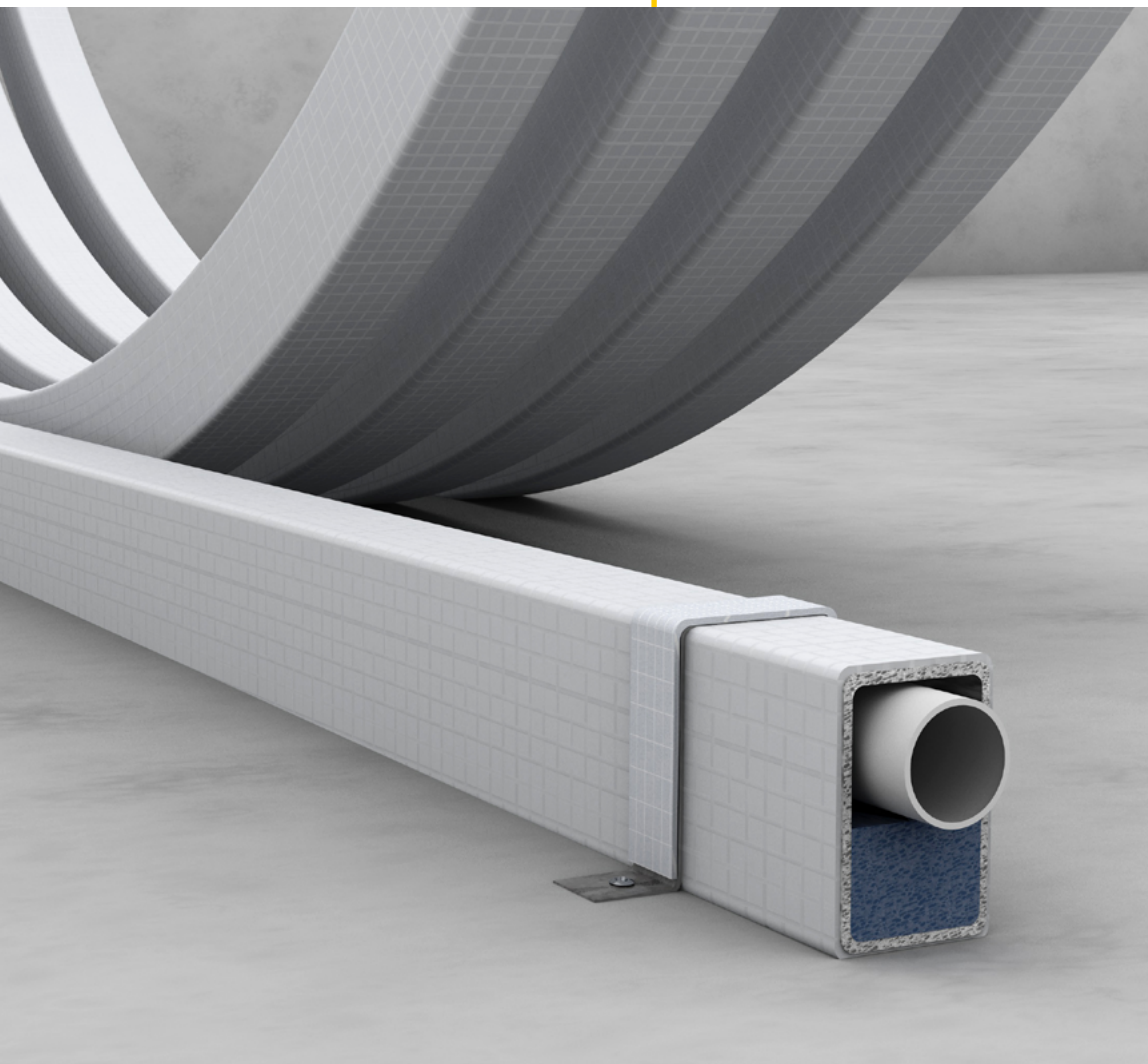
Vorabpreisliste 2021

Produkte und Preise



Brandschutz

Schallschutz



Wärmeschutz



	Bezeichnung	Inhalt pro VE	ME	Preis pro St/m/m ² EURO	Preis pro VE EURO	RG
104-0610	VS 6-10	210	m	6,00	1260,00	D
104-0612	VS 6-12	200	m	6,35	1270,00	D
104-0615	VS 6-15	200	m	6,60	1320,00	D
104-0618	VS 6-18	200	m	6,85	1370,00	D
104-0622	VS 6-22	180	m	7,05	1269,00	D
104-0628	VS 6-28	160	m	7,80	1248,00	D
104-0635	VS 6-35	130	m	8,75	1137,50	D
104-0910	VS 9-10	200	m	7,60	1520,00	D
104-0912	VS 9-12	200	m	7,90	1580,00	D
104-0915	VS 9-15	200	m	8,00	1600,00	D
104-0918	VS 9-18	150	m	8,15	1222,50	D
104-0922	VS 9-22	130	m	8,60	1118,00	D
104-0928	VS 9-28	110	m	9,80	1078,00	D
104-0935	VS 9-35	100	m	11,00	1100,00	D
104-0942	VS 9-42	80	m	12,45	996,00	D
104-0948	VS 9-48	70	m	13,50	945,00	D
104-0954	VS 9-54	60	m	14,80	888,00	D
104-0957	VS 9-57	50	m	15,65	782,50	D
104-0960	VS 9-60	50	m	16,15	807,50	D
104-0970	VS 9-70	40	m	18,05	722,00	D
104-0976	VS 9-76	30	m	19,95	598,50	D
104-0989	VS 9-89	20	m	24,85	497,00	D
104-1010	VS 10-10	210	m	8,60	1806,00	D
104-1012	VS 10-12	210	m	8,90	1869,00	D
104-1014	VS 9-114	14	m	29,90	418,60	D
104-1015	VS 10-15	180	m	8,90	1602,00	D
104-1018	VS 10-18	150	m	9,75	1462,50	D
104-1022	VS 10-22	120	m	10,45	1254,00	D
104-1028	VS 10-28	100	m	12,45	1245,00	D
104-1310	VS 13-10	120	m	12,45	1494,00	D
104-1312	VS 13-12	120	m	13,00	1560,00	D
104-1315	VS 13-15	120	m	13,20	1584,00	D
104-1318	VS 13-18	120	m	13,60	1632,00	D
104-1322	VS 13-22	120	m	14,45	1734,00	D
104-1328	VS 13-28	100	m	16,40	1640,00	D
104-1335	VS 13-35	60	m	18,60	1116,00	D
104-1342	VS 13-42	60	m	20,55	1233,00	D
104-1348	VS 13-48	50	m	22,80	1140,00	D
104-1354	VS 13-54	50	m	24,10	1205,00	D
104-1357	VS 13-57	40	m	25,45	1018,00	D
104-1360	VS 13-60	40	m	26,10	1044,00	D
104-1370	VS 13-70	30	m	29,40	882,00	D
104-1376	VS 13-76	30	m	32,95	988,50	D
104-1389	VS 13-89	16	m	37,70	603,20	D
104-1414	VS 13-114	14	m	44,45	622,30	D
104-1427	VS 13-127	10	m	54,15	541,50	D
104-1433	VS 13-133	8	m	59,45	475,60	D
104-1439	VS 13-139	8	m	61,50	492,00	D
104-1459	VS 13-159	8	m	73,20	585,60	D
104-1528	VS 15-28	70	m	17,45	1221,50	D
104-1535	VS 15-35	60	m	21,80	1308,00	D
104-1542	VS 15-42	40	m	25,70	1028,00	D
104-1548	VS 15-48	40	m	27,00	1080,00	D
104-1557	VS 15-57	30	m	27,80	834,00	D
104-1560	VS 15-60	30	m	28,60	858,00	D
104-1570	VS 15-70	20	m	33,85	677,00	D
104-1576	VS 15-76	20	m	35,10	702,00	D

Rabattklassen

NEU: L = LuftschallD = Dämmstoffe, B = Brandschutz,
S = Sanitärtechnik, Z = Zubehör

	Bezeichnung	Inhalt pro VE	ME	Preis pro St/m/m ² EURO	Preis pro VE EURO	RG
104-1589	VS 15-89	20	m	39,50	790,00	D
104-1608	VS 15-108	14	m	46,05	644,70	D
104-1614	VS 15-114	14	m	58,05	812,70	D
104-1627	VS 15-127	12	m	59,55	714,60	D
104-1633	VS 15-133	8	m	61,85	494,80	D
104-1639	VS 15-139	8	m	63,25	506,00	D
104-1659	VS 15-159	6	m	75,70	454,20	D
104-2010	VS 20-10	100	m	23,90	2390,00	D
104-2012	VS 20-12	70	m	24,30	1701,00	D
104-2015	VS 20-15	70	m	24,30	1701,00	D
104-2018	VS 20-18	60	m	24,70	1482,00	D
104-2022	VS 20-22	60	m	25,35	1521,00	D
104-2028	VS 20-28	40	m	28,25	1130,00	D
104-2042	VS 20-42	40	m	38,45	1538,00	D
104-2048	VS 20-48	30	m	40,40	1212,00	D
104-3028	VS 30-28	24	m	45,00	1080,00	D
104-3035	VS 30-35	22	m	49,50	1089,00	D
104-3054	VS 30-54	20	m	65,50	1310,00	D
104-3060	VS 30-60	16	m	67,65	1082,40	D
104-3070	VS 30-70	14	m	73,65	1031,10	D
104-4018	VS 40-15/18	20	m	62,70	1254,00	D
104-4022	VS 40-22	20	m	64,55	1291,00	D
104-4028	VS 40-28	20	m	65,60	1312,00	D
104-4042	VS 40-42	18	m	73,75	1327,50	D
104-4048	VS 40-48	16	m	74,70	1195,20	D
104-4076	VS 40-76	8	m	105,65	845,20	D
104-4089	VS 40-89	6	m	116,85	701,10	D
104-5054	VS 50-54	8	m	108,25	866,00	D
104-5060	VS 50-60	8	m	111,20	889,60	D
104-6028	VS 60-28	10	m	105,65	1056,50	D
104-6035	VS 60-35	8	m	116,35	930,80	D
104-6042	VS 60-42	8	m	125,35	1002,80	D
104-6060	VS 60-60	8	m	130,25	1042,00	D
104-6070	VS 60-70	6	m	146,85	881,10	D
104-8442	VS 84-42	Preis und Lieferzeit auf Anfrage				D
104-8448	VS 84-48	Preis und Lieferzeit auf Anfrage				D
104-8476	VS 84-76	Preis und Lieferzeit auf Anfrage				D
105-1015	VS 10-15 offener Schlauch mit Klett	Preis und Lieferzeit auf Anfrage				D
105-1018	VS 10-18 offener Schlauch mit Klett	Preis und Lieferzeit auf Anfrage				D
105-1022	VS 10-22 offener Schlauch mit Klett	Preis und Lieferzeit auf Anfrage				D
105-1028	VS 10-28 offener Schlauch mit Klett	Preis und Lieferzeit auf Anfrage				D
105-1528	VS 15-28 offener Schlauch mit Klett	Preis und Lieferzeit auf Anfrage				D
105-1535	VS 15-35 offener Schlauch mit Klett	Preis und Lieferzeit auf Anfrage				D
105-1550	VS 15 Regen DN 50	12	m	62,40	748,80	D
105-1551	VS 15 Regen-Muffe DN 50	10	St.	42,80	428,00	D
105-1557	VS 15 Regen DN 58	12	m	64,60	775,20	D
105-1558	VS 15 Regen-Muffe DN 58	10	St.	43,00	430,00	D
105-1576	VS 15 Regen DN 70	12	m	86,05	1032,60	D
105-1577	VS 15 Regen-Muffe DN 70	10	St.	43,40	434,00	D
105-1580	VS 15 Regen DN 80	12	m	87,85	1054,20	D
105-1581	VS 15 Regen-Muffe DN 80	10	St.	43,50	435,00	D
105-1589	VS 15 Regen DN 90	12	m	89,15	1069,80	D
105-1590	VS 15 Regen-Muffe DN 90	10	St.	43,70	437,00	D
105-1614	VS 15 Regen DN 100	12	m	95,15	1141,80	D
105-1615	VS 15 Regen-Muffe DN 100	10	St.	44,40	444,00	D
105-1620	VS 15 Regen DN 200	12	m	134,85	1618,20	D
105-1621	VS 15 Regen-Muffe DN 200	10	St.	46,55	465,50	D
105-1622	VS 15 Regen DN 210	12	m	137,95	1655,40	D
105-1623	VS 15 Regen-Muffe DN 210	10	St.	46,80	468,00	D
105-1627	VS 15 Regen DN 125	12	m	101,45	1217,40	D
105-1628	VS 15 Regen-Muffe DN 125	10	St.	44,70	447,00	D
105-1639	VS 15 Regen DN 135	12	m	102,90	1234,80	D
105-1640	VS 15 Regen-Muffe DN 135	10	St.	44,95	449,50	D
105-1659	VS 15 Regen DN 150	12	m	107,75	1293,00	D

Rabattklassen

NEU: L = Luftschall

D = Dämmstoffe, B = Brandschutz,

S = Sanitärtechnik, Z = Zubehör

	Bezeichnung	Inhalt pro VE	ME	Preis pro St/m/m ² EURO	Preis pro VE EURO	RG
105-1660	VS 15 Regen-Muffe DN 150	10	St.	45,40	454,00	D
105-2015	VS 20-15 offener Schlauch mit Klett	Preis und Lieferzeit auf Anfrage				D
105-2018	VS 20-18 offener Schlauch mit Klett	Preis und Lieferzeit auf Anfrage				D
105-2022	VS 20-22 offener Schlauch mit Klett	Preis und Lieferzeit auf Anfrage				D
105-2028	VS 20-28 offener Schlauch mit Klett	Preis und Lieferzeit auf Anfrage				D
105-2042	VS 20-42 offener Schlauch mit Klett	Preis und Lieferzeit auf Anfrage				D
105-3028	VS 30-28 offener Schlauch mit Klett	Preis und Lieferzeit auf Anfrage				D
105-3035	VS 30-35 offener Schlauch mit Klett	Preis und Lieferzeit auf Anfrage				D
105-4042	VS 40-42 offener Schlauch mit Klett	Preis und Lieferzeit auf Anfrage				D
106-1623	VR-VS 20-16	Preis, Dimensionen + Lieferz. auf Anfrage				D
106-1811	VR-VS 10-18	Preis, Dimensionen + Lieferz. auf Anfrage				D
106-1822	VR-VS 20-18	Preis, Dimensionen + Lieferz. auf Anfrage				D
106-2022	VR-VS 20-20	Preis, Dimensionen + Lieferz. auf Anfrage				D
106-2028	VR-VS 10-16	Preis, Dimensionen + Lieferz. auf Anfrage				D
106-2511	VR-VS 10-25	Preis, Dimensionen + Lieferz. auf Anfrage				D
106-2520	VR-VS 10-20	Preis, Dimensionen + Lieferz. auf Anfrage				D
106-2522	VR-VS 20-25	Preis, Dimensionen + Lieferz. auf Anfrage				D
107-2018	UV 20-15/18 UV-beständiger Schlauch	60	m	27,40	1644,00	D
107-2022	UV 20-22 UV-beständiger Schlauch	60	m	28,10	1686,00	D
107-3028	UV 30-28 UV-beständiger Schlauch	24	m	49,85	1196,40	D
107-3035	UV 30-35 UV-beständiger Schlauch	22	m	54,80	1205,60	D
107-4018	UV 40-18 UV-beständiger Schlauch	20	m	72,25	1445,00	D
107-4022	UV 40-22 UV-beständiger Schlauch	20	m	74,20	1484,00	D
107-4028	UV 40-28 UV-beständiger Schlauch	20	m	75,40	1508,00	D
107-4042	UV 40-42 UV-beständiger Schlauch	18	m	81,70	1470,60	D
107-6028	UV 60-28 UV-beständiger Schlauch	10	m	121,60	1216,00	D
107-6035	UV 60-35 UV-beständiger Schlauch	8	m	133,80	1070,40	D
107-6042	UV 60-42 UV-beständiger Schlauch	8	m	147,20	1177,60	D
107-8442	UV 84-42 UV-beständiger Schlauch	Preis und Lieferzeit auf Anfrage				D
107-8448	UV 84-48 UV-beständiger Schlauch	Preis und Lieferzeit auf Anfrage				D
108-1048	SV 10-22 Schrägsitzventil	1	St.	30,35	30,35	Z
108-1049	SV 10-28 Schrägsitzventil	1	St.	31,25	31,25	Z
108-1052	SV 15-35 Schrägsitzventil	1	St.	34,55	34,55	Z
108-1073	SV 20-42 Schrägsitzventil	1	St.	37,00	37,00	Z
108-8048	MS 10-22 Muffenschieber	1	St.	28,90	28,90	Z
108-8049	MS 10-28 Muffenschieber	1	St.	31,45	31,45	Z
108-8052	MS 15-35 Muffenschieber	1	St.	31,05	31,05	Z
108-8073	MS 20-42 Muffenschieber	1	St.	32,25	32,25	Z
112-8051	VPR 6	150	m ²	62,10	9315,00	D
112-8056	VPR 10	100	m ²	81,20	8120,00	D
112-8061	VPR 13	70	m ²	100,60	7042,00	D
112-8066	VPR 20	55	m ²	144,30	7936,50	D
112-8071	VPR 30	35	m ²	205,10	7178,50	D
121-3012	KDH 10-12	90	m	8,50	765,00	D
121-3015	KDH 10-15	90	m	8,50	765,00	D
121-3018	KDH 10-18	90	m	9,60	864,00	D
121-3022	KDH 10-22	90	m	10,40	936,00	D
121-3028	KDH 10-28	80	m	12,90	1032,00	D
121-3128	KDH 15-28	60	m	16,60	996,00	D
121-3135	KDH 15-35	50	m	20,15	1007,50	D
121-3142	KDH-15-42	40	m	22,55	902,00	D
121-3212	KDH-20-12	90	m	21,00	1890,00	D
121-3215	KDH 20-15	90	m	21,00	1890,00	D
121-3218	KDH 20-18	90	m	22,10	1989,00	D
121-3222	KDH 20-22	70	m	23,95	1676,50	D
121-3228	KDH 20-28	60	m	26,50	1590,00	D
121-3242	KDH 20-42	30	m	27,55	826,50	D
121-3328	KDH 30-28	50	m	42,05	2102,50	D

Rabattklassen

NEU: L = Luftschall

D = Dämmstoffe, B = Brandschutz,

S = Sanitärtechnik, Z = Zubehör

	Bezeichnung	Inhalt pro VE	ME	Preis pro St/m/m ² EURO	Preis pro VE EURO	RG
121-3335	KDH 30-35	40	m	46,65	1866,00	D
121-3342	KDH 30-42	30	m	50,70	1521,00	D
125-1210	VR-KDH 10-12		m	8,50		D
125-1602	VR-KDH 10-14		m	8,50		D
125-1801	VR-KDH 10-16		m	9,60		D
125-1802	VR-KDH 10-18		m	9,60		D
125-2026	VR-KDH 10-20		m	10,40		D
125-2510	VR-KDH 10-25		m	12,90		D
126-1220	VR-KDH 20-12		m	21,00		D
126-1602	VR-KDH 20-14		m	21,00		D
126-1801	VR-KDH 20-16		m	22,10		D
126-1802	VR-KDH 20-18		m	22,10		D
126-2002	VR-KDH 20-20		m	23,95		D
126-2527	VR-KDH 20-25		m	26,50		D
151-0080	MSL 80	80	m	11,35	908,00	D
151-0100	MSL 100	80	m	12,90	1032,00	D
151-0125	MSL 125	80	m	14,50	1160,00	D
151-0140	MSL 140	60	m	15,55	933,00	D
151-0160	MSL 160	60	m	16,55	993,00	D
151-0180	MSL 180	40	m	17,90	716,00	D
151-0200	MSL 200	40	m	19,20	768,00	D
152-1890	MSL-A 100x80-90°	5	St.	22,75	113,75	D
153-1045	MSL-B 100-45°	5	St.	21,25	106,25	D
153-1090	MSL-B 100-90°	5	St.	24,35	121,75	D
159-1001	MSL-V für Helios Typ ELS-GU	1	St.	55,45	55,45	D
159-2000	MSL-V für Maico Typ ER-UP/G	1	St.	53,90	53,90	D
159-2001	MSL-V Limodor Typ compact (80.000)	1	St.	55,50	55,50	D
159-3000	MSL-V Zweitanschlusstutzen	1	St.	18,00	18,00	D
161-0040	MSA 9-DN 40	120	m	10,40	1248,00	D
161-0050	MSA 9-DN 50	120	m	11,60	1392,00	D
161-0070	MSA 9-DN 70	80	m	15,95	1276,00	D
161-0080	MSA 9-DN 90	80	m	17,05	1364,00	D
161-0100	MSA 9-DN 100	80	m	18,20	1456,00	D
161-0125	MSA 9-DN 125	80	m	20,50	1640,00	D
161-0150	MSA 9-DN 150	60	m	24,65	1479,00	D
161-5040	MSA 9-DN 40/R	120	m	18,20	2184,00	D
161-5050	MSA 9-DN 50/R	120	m	19,10	2292,00	D
161-5070	MSA 9-DN 70/R	80	m	23,05	1844,00	D
161-5080	MSA 9-DN 90/R	80	m	25,30	2024,00	D
161-5100	MSA 9-DN 100/R	80	m	25,90	2072,00	D
161-5125	MSA 9-DN 125/R	80	m	27,45	2196,00	D
161-5150	MSA 9-DN 150/R	80	m	32,90	2632,00	D
161-5200	MSA 9-DN 200/R	80	m	51,45	4116,00	D
162-1045	MSA 9-A 50x50-45°	5	St.	19,85	99,25	D
162-1067	MSA 9-A 50x50-67°	5	St.	21,90	109,50	D
162-1087	MSA 9-A 50x50-87°	5	St.	21,90	109,50	D
162-1245	MSA 9-A 70x50-45°	5	St.	24,35	121,75	D
162-1267	MSA 9-A 70x50-67°	5	St.	22,85	114,25	D
162-1287	MSA 9-A 70x50-87°	5	St.	21,90	109,50	D
162-1387	MSA 9-A 90x50-87°	5	St.	26,75	133,75	D
162-1445	MSA 9-A 70x70-45°	5	St.	27,75	138,75	D
162-1467	MSA 9-A 70x70-67°	5	St.	24,35	121,75	D
162-1487	MSA 9-A 70x70-87°	5	St.	24,35	121,75	D
162-1545	MSA 9-A 100x50-45°	5	St.	26,75	133,75	D
162-1567	MSA 9-A 100x50-67°	5	St.	26,75	133,75	D
162-1587	MSA 9-A 100x50-87°	5	St.	26,75	133,75	D
162-1645	MSA 9-A 90x90-45°	5	St.	30,00	150,00	D

Rabattklassen

NEU: L = Luftschall

D = Dämmstoffe, B = Brandschutz,

S = Sanitärtechnik, Z = Zubehör

	Bezeichnung	Inhalt pro VE	ME	Preis pro St/m/m ² EURO	Preis pro VE EURO	RG
162-1687	MSA 9-A 90x90-87°	5	St.	26,75	133,75	D
162-1745	MSA 9-A 100x70-45°	5	St.	28,70	143,50	D
162-1767	MSA 9-A 100x70-67°	5	St.	26,75	133,75	D
162-1787	MSA 9-A 100x70-87°	5	St.	26,75	133,75	D
162-2045	MSA 9-A 100x100-45°	5	St.	32,30	161,50	D
162-2067	MSA 9-A 100x100-67°	5	St.	28,80	144,00	D
162-2087	MSA 9-A 100x100-87°	5	St.	28,80	144,00	D
162-2245	MSA 9-A 125x100-45°	5	St.	34,40	172,00	D
162-2267	MSA 9-A 125x100-67°	5	St.	31,45	157,25	D
162-2287	MSA 9-A 125x100-87°	5	St.	31,45	157,25	D
162-2545	MSA 9-A 125x125-45°	5	St.	32,60	163,00	D
162-2567	MSA 9-A 125x125-67°	5	St.	34,41	172,03	D
162-2587	MSA 9-A 125x125-87°	5	St.	34,35	171,75	D
162-3645	MSA 9-A 90x56-45°	5	St.	25,50	127,50	D
162-3687	MSA 9-A 90x56-87°	5	St.	26,75	133,75	D
163-0430	MSA 9-B 40-30°	5	St.	14,85	74,25	D
163-0445	MSA 9-B 40-45°	5	St.	14,85	74,25	D
163-0467	MSA 9-B 40-67°	5	St.	21,00	105,00	D
163-0487	MSA 9-B 40-87°	5	St.	21,00	105,00	D
163-0530	MSA 9-B 50-30°	5	St.	16,40	82,00	D
163-0545	MSA 9-B 50-45°	5	St.	16,40	82,00	D
163-0567	MSA 9-B 50-67°	5	St.	21,90	109,50	D
163-0587	MSA 9-B 50-87°	5	St.	21,90	109,50	D
163-0730	MSA 9-B 70-30°	5	St.	17,90	89,50	D
163-0745	MSA 9-B 70-45°	5	St.	17,40	87,00	D
163-0767	MSA 9-B 70-67°	5	St.	22,90	114,50	D
163-0787	MSA 9-B 70-87°	5	St.	22,90	114,50	D
163-0845	MSA 9-B 90-45°	5	St.	18,35	91,75	D
163-0887	MSA 9-B 90-87°	5	St.	24,35	121,75	D
163-1030	MSA 9-B 100-30°	5	St.	19,85	99,25	D
163-1045	MSA 9-B 100-45°	5	St.	19,85	99,25	D
163-1067	MSA 9-B 100-67°	5	St.	25,71	128,56	D
163-1087	MSA 9-B 100-87°	5	St.	26,60	133,00	D
163-1230	MSA 9-B 125-30°	5	St.	21,00	105,00	D
163-1245	MSA 9-B 125-45°	5	St.	21,90	109,50	D
163-1267	MSA 9-B 125-67°	5	St.	26,60	133,00	D
163-1287	MSA 9-B 125-87°	5	St.	27,75	138,75	D
164-0750	MSA 9-Ü 70x50	5	St.	28,30	141,50	D
164-0850	MSA 9-Ü 90x50	5	St.	28,60	143,00	D
164-1050	MSA 9-Ü 100x50	5	St.	31,35	156,75	D
164-1070	MSA 9-Ü 100x70	5	St.	33,70	168,50	D
166-1067	MSA 9-D 100-67°	5	St.	38,65	193,25	D
166-1087	MSA 9-D 100-87°	5	St.	40,10	200,50	D
167-1067	MSA 9-E 100-67°	5	St.	38,65	193,25	D
167-1087	MSA 9-E 100-87°	5	St.	40,10	200,50	D
171-0040	MSA 4-DN 40	120	m	8,65	1038,00	D
171-0050	MSA 4-DN 50	120	m	8,85	1062,00	D
171-0070	MSA 4-DN 70	80	m	11,82	945,23	D
171-0080	MSA 4-DN 80	80	m	13,00	1040,00	D
171-0100	MSA 4-DN 100	80	m	13,40	1072,00	D
171-0125	MSA 4-DN 125	80	m	15,40	1232,00	D
171-0150	MSA 4-DN 150	80	m	18,60	1488,00	D
171-5040	MSA 4-DN 40/R	120	m	17,75	2130,00	D
171-5050	MSA 4-DN 50/R	120	m	18,50	2220,00	D
171-5070	MSA 4-DN 70/R	80	m	19,80	1584,00	D
171-5080	MSA 4-DN 80/R	80	m	21,25	1700,00	D
171-5100	MSA 4-DN 100/R	80	m	22,30	1784,00	D

Rabattklassen

NEU: L = Luftschall

D = Dämmstoffe, B = Brandschutz,

S = Sanitärtechnik, Z = Zubehör

	Bezeichnung	Inhalt pro VE	ME	Preis pro St/m/m ² EURO	Preis pro VE EURO	RG
171-5125	MSA 4-DN 125/R	80	m	25,70	2056,00	D
171-5150	MSA 4-DN 150/R	80	m	30,85	2468,00	D
171-5200	MSA 4-DN 200/R	80	m	38,35	3068,00	D
172-0845	MSA 4-A 40x40-45°	5	St.	17,40	87,00	D
172-0945	MSA 4-A 50x40-45°	5	St.	17,40	87,00	D
172-1045	MSA 4-A 50x50-45°	5	St.	17,40	87,00	D
172-1070	MSA 4-A 50x50-70°	5	St.	17,40	87,00	D
172-1088	MSA 4-A 50x50-88°	5	St.	17,40	87,00	D
172-1245	MSA 4-A 70x50-45°	5	St.	20,50	102,50	D
172-1270	MSA 4-A 70x50-70°	5	St.	19,10	95,50	D
172-1288	MSA 4-A 70x50-88°	5	St.	19,10	95,50	D
172-1345	MSA 4-A 80x50-45°	5	St.	20,70	103,50	D
172-1388	MSA 4-A 80x50-88°	5	St.	20,85	104,25	D
172-1445	MSA 4-A 70x70-45°	5	St.	20,50	102,50	D
172-1470	MSA 4-A 70x70-70°	5	St.	20,50	102,50	D
172-1488	MSA 4-A 70x70-88°	5	St.	20,50	102,50	D
172-1545	MSA 4-A 100x50-45°	5	St.	21,00	105,00	D
172-1570	MSA 4-A 100x50-70°	5	St.	19,85	99,25	D
172-1588	MSA 4-A 100x50-88°	5	St.	19,85	99,25	D
172-1645	MSA 4-A 80x80-45°	5	St.	22,10	110,50	D
172-1688	MSA 4-A 80x80-88°	5	St.	20,85	104,25	D
172-1745	MSA 4-A 100x70-45°	5	St.	22,55	112,75	D
172-1770	MSA 4-A 100x70-70°	5	St.	21,00	105,00	D
172-1788	MSA 4-A 100x70-88°	5	St.	21,00	105,00	D
172-1845	MSA 4-A 125x50-45°	5	St.	22,55	112,75	D
172-1870	MSA 4-A 125x50-70°	5	St.	22,55	112,75	D
172-1888	MSA 4-A 125x50-88°	5	St.	22,55	112,75	D
172-1945	MSA 4-A 125x70-45°	5	St.	22,55	112,75	D
172-1970	MSA 4-A 125x70-70°	5	St.	22,55	112,75	D
172-1988	MSA 4-A 125x70-88°	5	St.	22,55	112,75	D
172-2045	MSA 4-A 100x100-45°	5	St.	24,35	121,75	D
172-2070	MSA 4-A 100x100-70°	5	St.	22,55	112,75	D
172-2088	MSA 4-A 100x100-88°	5	St.	22,55	112,75	D
172-2245	MSA 4-A 125x100-45°	5	St.	25,70	128,50	D
172-2270	MSA 4-A 125x100-70°	5	St.	22,55	112,75	D
172-2288	MSA 4-A 125x100-88°	5	St.	24,35	121,75	D
172-2545	MSA 4-A 125x125-45°	5	St.	27,80	139,00	D
172-2570	MSA 4-A 125x125-70°	5	St.	25,70	128,50	D
172-2588	MSA 4-A 125x125-88°	5	St.	25,70	128,50	D
172-3845	MSA 4-A 100x80-45°	5	St.	24,35	121,75	D
172-3888	MSA 4-A 100x80-88°	5	St.	22,55	112,75	D
173-0488	MSA 4-B 40-88°	5	St.	20,50	102,50	D
173-0530	MSA 4-B 50-30°	5	St.	16,40	82,00	D
173-0545	MSA 4-B 50-45°	5	St.	16,40	82,00	D
173-0570	MSA 4-B 50-70°	5	St.	20,50	102,50	D
173-0588	MSA 4-B 50-88°	5	St.	20,50	102,50	D
173-0730	MSA 4-B 70-30°	5	St.	16,40	82,00	D
173-0745	MSA 4-B 70-45°	5	St.	16,40	82,00	D
173-0770	MSA 4-B 70-70°	5	St.	20,50	102,50	D
173-0788	MSA 4-B 70-88°	5	St.	20,50	102,50	D
173-0830	MSA 4-B 80-30°	5	St.	19,00	95,00	D
173-0845	MSA 4-B 80-45°	5	St.	19,00	95,00	D
173-0870	MSA 4-B 80-68°	5	St.	20,50	102,50	D
173-0888	MSA 4-B 80-88°	5	St.	21,35	106,75	D
173-1030	MSA 4-B 100-30°	5	St.	20,50	102,50	D
173-1045	MSA 4-B 100-45°	5	St.	20,50	102,50	D
173-1070	MSA 4-B 100-70°	5	St.	24,35	121,75	D

Rabattklassen

NEU: L = Luftschall

D = Dämmstoffe, B = Brandschutz,

S = Sanitärtechnik, Z = Zubehör

	Bezeichnung	Inhalt pro VE	ME	Preis pro St/m/m ² EURO	Preis pro VE EURO	RG
173-1088	MSA 4-B 100-88°	5	St.	24,35	121,75	D
173-1230	MSA 4-B 125-30°	5	St.	20,50	102,50	D
173-1245	MSA 4-B 125-45°	5	St.	20,50	102,50	D
173-1270	MSA 4-B 125-70°	5	St.	24,35	121,75	D
173-1288	MSA 4-B 125-88°	5	St.	25,90	129,50	D
174-0750	MSA 4-Ü 70x50	5	St.	25,90	129,50	D
174-0850	MSA 4-Ü 80x50	5	St.	27,35	136,75	D
174-1050	MSA 4-Ü 100x50	5	St.	28,30	141,50	D
174-1070	MSA 4-Ü 100x70	5	St.	28,30	141,50	D
174-1080	MSA 4-Ü 100x80	5	St.	29,10	145,50	D
174-3080	MSA 4-P DN 80 R (rund)	5	St.	27,45	137,25	D
174-3100	MSA 4-P DN 100 R (rund)	5	St.	29,10	145,50	D
174-3101	MSA 4-P DN 100 E (eckig)	5	St.	32,15	160,75	D
174-3102	MSA 4-K DN 100	5	St.	34,00	170,00	D
175-0452	MSA 452/S	20	Ro	24,65	493,00	D
175-0652	MSA 652/S	12	Ro	34,15	409,80	D
176-1088	MSA 4-D 100-88°	5	St.	30,95	154,75	D
177-1088	MSA 4-E 100-88°	5	St.	30,95	154,75	D
177-1145	MSA 4-KE 100x100x100-45°	5	St.	47,95	239,75	D
177-1745	MSA 4-KE 100x70x100-45°	5	St.	45,90	229,50	D
181-5040	MSA 9-KL DN 40/R	2	m	100,35	200,70	L
181-5050	MSA 9-KL DN 50/R	2	m	103,85	207,70	L
181-5070	MSA 9-KL DN 70/R	2	m	110,00	220,00	L
181-5080	MSA 9-KL DN 90/R	2	m	121,15	242,30	L
181-5100	MSA 9-KL DN 100/R	2	m	133,05	266,10	L
181-5125	MSA 9-KL DN 125/R	2	m	142,95	285,90	L
181-5150	MSA 9-KL DN 150/R	2	m	165,75	331,50	L
181-5200	MSA 9-KL DN 200/R	2	m	185,15	370,30	L
182-1045	MSA 9-KL A 50x50-45°	5	St.	65,75	328,75	L
182-1087	MSA 9-KL A 50x50-87°	5	St.	61,00	305,00	L
182-1245	MSA 9-KL A 70x50-45°	5	St.	64,60	323,00	L
182-1287	MSA 9-KL A 70x50-87°	5	St.	61,60	308,00	L
182-1345	MSA 9-KL A 90x50-45°	5	St.	77,20	386,00	L
182-1445	MSA 9-KL A 70x70-45°	5	St.	71,65	358,25	L
182-1487	MSA 9-KL A 70x70-87°	5	St.	62,20	311,00	L
182-1545	MSA 9-KL A 100x50-45°	5	St.	78,85	394,25	L
182-1587	MSA 9-KL A 100x50-87°	5	St.	61,40	307,00	L
182-1645	MSA 9-KL A 90x90-45°	5	St.	73,95	369,75	L
182-1687	MSA 9-KL A 90x90-87°	5	St.	63,20	316,00	L
182-1745	MSA 9-KL A 100x70-45°	5	St.	79,25	396,25	L
182-2045	MSA 9-KL A 100x100-45°	5	St.	85,90	429,50	L
182-2087	MSA 9-KL A 100x100-87°	5	St.	66,05	330,25	L
182-2545	MSA 9-KL A 125x100-45°	5	St.	86,75	433,75	L
182-2587	MSA 9-KL A 125x100-87°	5	St.	77,70	388,50	L
182-2645	MSA 9-KL A 125x125-45°	5	St.	90,30	451,50	L
182-2687	MSA 9-KL A 125x125-87°	5	St.	81,10	405,50	L
182-3045	MSA 9-KL A 150x150-45°	5	St.	165,55	827,75	L
182-3087	MSA 9-KL A 150x150-87°	5	St.	167,70	838,50	L
183-0445	MSA 9-KL B 40-45°	5	St.	44,55	222,75	L
183-0487	MSA 9-KL B 40-87°	5	St.	57,50	287,50	L
183-0545	MSA 9-KL B 50-45°	5	St.	44,55	222,75	L
183-0587	MSA 9-KL B 50-87°	5	St.	58,05	290,25	L
183-0745	MSA 9-KL B 70-45°	5	St.	47,40	237,00	L
183-0787	MSA 9-KL B 70-87°	5	St.	58,70	293,50	L
183-0845	MSA 9-KL B 90-45°	5	St.	48,75	243,75	L
183-0887	MSA 9-KL B 90-87°	5	St.	65,20	326,00	L
183-1045	MSA 9-KL B 100-45°	5	St.	50,05	250,25	L

Rabattklassen

NEU: L = Luftschall

D = Dämmstoffe, B = Brandschutz,

S = Sanitärtechnik, Z = Zubehör

	Bezeichnung	Inhalt pro VE	ME	Preis pro St/m/m ² EURO	Preis pro VE EURO	RG
183-1087	MSA 9-KL B 100-87°	5	St.	70,50	352,50	L
183-1545	MSA 9-KL B 150-45°	5	St.	79,65	398,25	L
183-1587	MSA 9-KL B 150-87°	5	St.	102,75	513,75	L
183-2745	MSA 9-KL B 125-45°	5	St.	70,05	350,25	L
183-2787	MSA 9-KL B 125-87°	5	St.	81,70	408,50	L
184-8000	MSA 9-KL Platte	1	St.	230,95	230,95	L
187-1087	MSA 9-KL E 100x100x100-87°	5	St.	84,50	422,50	L
190-0041	MSA-KLW RSO 2L DN 40	1	St.	69,95	69,95	L
190-0050	MSA-KLW RS DN 50	1	St.	67,40	67,40	L
190-0051	MSA-KLW RSO 2L DN 50	1	St.	70,10	70,10	L
190-0056	MSA-KLW RSO 2L Pluvia DN 56	1	St.	71,10	71,10	L
190-0058	MSA-KLW RS DN 58	1	St.	68,00	68,00	L
190-0059	MSA-KLW RSO 2L DN 58	1	St.	71,75	71,75	L
190-0070	MSA-KLW RS DN 70	1	St.	69,00	69,00	L
190-0071	MSA-KLW RSO 2L DN 70	1	St.	73,25	73,25	L
190-0080	MSA-KLW RS DN 80	1	St.	70,85	70,85	L
190-0090	MSA-KLW RS DN 90	1	St.	71,65	71,65	L
190-0100	MSA-KLW RS DN 100	1	St.	71,95	71,95	L
190-0101	MSA-KLW RSO 2L DN 100	1	St.	75,00	75,00	L
190-0125	MSA-KLW RS DN 125	1	St.	73,30	73,30	L
190-0126	MSA-KLW RSO 2L DN 125	1	St.	84,50	84,50	L
190-0135	MSA-KLW RS DN 135	1	St.	74,90	74,90	L
190-0150	MSA-KLW RS DN 150	1	St.	83,20	83,20	L
190-0151	MSA-KLW RSO 2L DN 150	1	St.	89,90	89,90	L
190-0210	MSA-KLW RS DN 210	1	St.	104,95	104,95	L
190-1058	MSA-KLW RS 3L DN 58	1	St.	69,00	69,00	L
190-1080	MSA-KLW RS 3L DN 80	1	St.	64,45	64,45	L
190-1100	MSA-KLW RS 3L DN 100	1	St.	72,50	72,50	L
190-1135	MSA-KLW RS 3L DN 135	1	St.	83,35	83,35	L
190-1150	MSA-KLW RS 3L DN 150	1	St.	86,45	86,45	L
190-1210	MSA-KLW RS 3L DN 210	1	St.	115,30	115,30	L
190-2040	MSA-KLW RS 2L Pluvia DN 40	1	St.	69,40	69,40	L
190-2050	MSA-KLW RS 2L Pluvia DN 50	1	St.	69,90	69,90	L
190-2070	MSA-KLW RS 2L Pluvia DN 70	1	St.	72,60	72,60	L
190-5100	MSA-KLW ED DN 100	1	St.	115,85	115,85	L
191-5050	MSA-KL DN 50/R	2	m	109,75	219,50	L
191-5070	MSA-KL DN 70/R	2	m	117,05	234,10	L
191-5080	MSA-KL DN 80/R	2	m	124,90	249,80	L
191-5100	MSA-KL DN 100/R	2	m	141,85	283,70	L
191-5125	MSA-KL DN 125/R	2	m	152,65	305,30	L
191-5150	MSA-KL DN 150/R	2	m	179,80	359,60	L
191-5200	MSA-KL DN 200/R	2	m	201,60	403,20	L
192-1045	MSA-KL A 50x50-45°	5	St.	62,95	314,75	L
192-1088	MSA-KL A 50x50-88°	5	St.	60,25	301,25	L
192-1445	MSA-KL A 70x70-45°	5	St.	68,70	343,50	L
192-1488	MSA-KL A 70x70-88°	5	St.	59,45	297,25	L
192-1645	MSA-KL A 80x80-45°	5	St.	70,95	354,75	L
192-1688	MSA-KL A 80x80-88°	5	St.	60,90	304,50	L
192-2045	MSA-KL A 100x100-45°	5	St.	86,00	430,00	L
192-2088	MSA-KL A 100x100-88°	5	St.	66,20	331,00	L
193-0545	MSA-KL B 50-45°	5	St.	43,00	215,00	L
193-0588	MSA-KL B 50-88°	5	St.	56,00	280,00	L
193-0745	MSA-KL B 70-45°	5	St.	45,25	226,25	L
193-0788	MSA-KL B 70-88°	5	St.	56,55	282,75	L
193-0845	MSA-KL B 80-45°	5	St.	49,15	245,75	L
193-0888	MSA-KL B 80-88°	5	St.	70,90	354,50	L
193-1045	MSA-KL B 100-45°	5	St.	50,20	251,00	L
193-1088	MSA-KL B 100-88°	5	St.	70,60	353,00	L

Rabattklassen

NEU: L = Luftschall

D = Dämmstoffe, B = Brandschutz,

S = Sanitärtechnik, Z = Zubehör

	Bezeichnung	Inhalt pro VE	ME	Preis pro St/m/m ² EURO	Preis pro VE EURO	RG
195-0050	MSA-KLW DN 50	1	m	147,30	147,30	L
195-0058	MSA-KLW DN 58	1	m	159,30	159,30	L
195-0070	MSA-KLW DN 70	1	m	163,00	163,00	L
195-0080	MSA-KLW DN 80	1	m	171,70	171,70	L
195-0090	MSA-KLW DN 90	1	m	177,20	177,20	L
195-0100	MSA-KLW DN 100	1	m	187,40	187,40	L
195-0125	MSA-KLW DN 125	1	m	200,70	200,70	L
195-0135	MSA-KLW DN 135	1	m	241,50	241,50	L
195-0150	MSA-KLW DN 150	1	m	261,20	261,20	L
195-0200	MSA-KLW DN 200	1	m	295,75	295,75	L
195-0210	MSA-KLW DN 210/R	1	m	304,55	304,55	L
195-1058	MSA-KLW FTS 2L 80 DN 58	1	m	24,65	24,65	L
195-1080	MSA-KLW FTS 2L 80 DN 80	1	m	28,00	28,00	L
195-1100	MSA-KLW FTS 2L 80 DN 100	1	m	32,55	32,55	L
195-1135	MSA-KLW FTS 2L 80 DN 135	1	m	44,00	44,00	L
195-1150	MSA-KLW FTS 2L 80 DN 150	1	m	48,80	48,80	L
195-1210	MSA-KLW FTS 2L 80 DN 210	1	m	60,00	60,00	L
196-1045	MSA-KLW A 50 x 50-45°	1	St.	128,85	128,85	L
196-1088	MSA-KLW A 50 x 50-87/88°	1	St.	128,85	128,85	L
196-1145	MSA-KLW A 58 x 58-45°	1	St.	133,50	133,50	L
196-1188	MSA-KLW A 58 x 58-87/88°	1	St.	133,50	133,50	L
196-1245	MSA-KLW A 70 x 50-45°	1	St.	134,60	134,60	L
196-1288	MSA-KLW A 70 x 50-87/88°	1	St.	134,60	134,60	L
196-1345	MSA-KLW A 70 x 58-45°	1	St.	135,65	135,65	L
196-1388	MSA-KLW A 70 x 58-87/88°	1	St.	135,65	135,65	L
196-1445	MSA-KLW A 70 x 70-45°	1	St.	136,30	136,30	L
196-1488	MSA-KLW A 70 x 70-87/88°	1	St.	136,30	136,30	L
196-1545	MSA-KLW A 90 x 58-45°	1	St.	143,95	143,95	L
196-1588	MSA-KLW A 90 x 50-87/88°	1	St.	141,65	141,65	L
196-1645	MSA-KLW A 80 x 80-45°	1	St.	137,95	137,95	L
196-1688	MSA-KLW A 80 x 80-87/88°	1	St.	137,95	137,95	L
196-1745	MSA-KLW A 90 x 50-45°	1	St.	141,60	141,60	L
196-1788	MSA-KLW A 90 x 90-87/88°	1	St.	154,95	154,95	L
196-1845	MSA-KLW A 90 x 90-45°	1	St.	154,90	154,90	L
196-1888	MSA-KLW A 100 x 50-87/88°	1	St.	138,35	138,35	L
196-1945	MSA-KLW A 100 x 50-45°	1	St.	138,35	138,35	L
196-1988	MSA-KLW A 100 x 58-87/88°	1	St.	148,40	148,40	L
196-2045	MSA-KLW A 100 x 100-45°	1	St.	176,65	176,65	L
196-2088	MSA-KLW A 100 x 100-87/88°	1	St.	176,65	176,65	L
196-2145	MSA-KLW A 100 x 58-45°	1	St.	148,40	148,40	L
196-2188	MSA-KLW A 125 x 125-87/88°	1	St.	179,30	179,30	L
196-2245	MSA-KLW A 100 x 70-45°	1	St.	161,75	161,75	L
196-2288	MSA-KLW A 90 x 58-87/88°	1	St.	143,95	143,95	L
196-2345	MSA-KLW A 100 x 80-45°	1	St.	173,30	173,30	L
196-2388	MSA-KLW A 100 x 70-87/88°	1	St.	161,75	161,75	L
196-2470	MSA-KLW DA 100 x 100 x 100 - 70°	1	St.	223,60	223,60	L
196-2488	MSA-KLW A 100 x 80-87/88°	1	St.	173,30	173,30	L
196-2545	MSA-KLW A 125 x 100-45°	1	St.	177,95	177,95	L
196-2588	MSA-KLW A 125 x 100-87/88°	1	St.	177,95	177,95	L
196-2645	MSA-KLW A 125 x 125-45°	1	St.	179,30	179,30	L
196-2688	MSA-KLW A 135 x 100-87/88°	1	St.	186,00	186,00	L
196-2745	MSA-KLW A 135 x 100-45°	1	St.	186,00	186,00	L
196-2788	MSA-KLW A 135 x 135-87/88°	1	St.	202,60	202,60	L
196-2845	MSA-KLW A 135 x 135-45°	1	St.	202,60	202,60	L
196-2888	MSA-KLW A 150 x 150-87/88°	1	St.	213,25	213,25	L
196-2945	MSA-KLW A 150 x 150-45°	1	St.	213,25	213,25	L
196-3045	MSA-KLW A 150 x 100-45°	1	St.	194,00	194,00	L

Rabattklassen

NEU: L = Luftschall

D = Dämmstoffe, B = Brandschutz,

S = Sanitärtechnik, Z = Zubehör

	Bezeichnung	Inhalt pro VE	ME	Preis pro St/m/m ² EURO	Preis pro VE EURO	RG
196-3088	MSA-KLW A 150 x 100-87/88°	1	St.	194,00	194,00	L
196-4145	MSA-KLW A 210 x 150 - 45°	1	St.	224,95	224,95	L
196-4245	MSA-KLW A DN 135 x 58 - 45°	1	St.	159,00	159,00	L
196-5058	MSA-KLW FTS 3L 250mm DN 58	1	St.	56,85	56,85	L
196-5080	MSA-KLW FTS 3L 250mm DN 80	1	St.	77,50	77,50	L
196-5100	MSA-KLW FTS 3L 250mm DN 100	1	St.	90,40	90,40	L
196-5135	MSA-KLW FTS 3L 300mm DN 135	1	St.	135,60	135,60	L
196-5145	MSA-KLW A DN 80 x 58 - 45°	1	St.	110,50	110,50	L
196-5150	MSA-KLW FTS 3L 350mm DN 150	1	St.	147,20	147,20	L
196-5210	MSA-KLW FTS 3L 350mm DN 210	1	St.	193,70	193,70	L
196-6145	MSA-KLW A DN 135 x 80 - 45°	1	St.	164,50	164,50	L
196-7145	MSA-KLW A DN 150 x 80 - 45°	1	St.	190,75	190,75	L
196-8045	MSA-KLW A 2L DN 40 x DN 40-45°	1	St.	131,50	131,50	L
196-8046	MSA-KLW A 2L DN 50 x DN 40-45°	1	St.	135,00	135,00	L
196-8047	MSA-KLW A 2L DN 58 x DN 50-45°	1	St.	137,00	137,00	L
196-8048	MSA-KLW A 2L DN 58 x DN 58-45°	1	St.	139,50	139,50	L
196-8049	MSA-KLW A 2L DN 70 x DN 50-45°	1	St.	141,50	141,50	L
196-9070	MSA-KLW P DN 70 R (rund)	1	St.	196,60	196,60	L
196-9100	MSA-KLW P DN 100 E (eckig)	1	St.	185,90	185,90	L
196-9101	MSA-KLW P DN 100 R (rund)	1	St.	229,95	229,95	L
196-9125	MSA-KLW P DN 125 E (eckig)	1	St.	206,85	206,85	L
196-9126	MSA-KLW P DN 125 R (rund)	1	St.	238,25	238,25	L
196-9150	MSA-KLW P DN 150 E (eckig)	1	St.	223,20	223,20	L
198-0545	MSA-KLW B 50 - 45°	1	St.	116,65	116,65	L
198-0588	MSA-KLW B 50-87/88°	1	St.	159,95	159,95	L
198-0645	MSA-KLW B 58 - 45°	1	St.	117,30	117,30	L
198-0688	MSA-KLW B 58-87/88°	1	St.	161,95	161,95	L
198-0730	MSA-KLW B DN 70 - 30°	1	St.	110,55	110,55	L
198-0745	MSA-KLW B 70 - 45°	1	St.	119,30	119,30	L
198-0788	MSA-KLW B 70-87/88°	1	St.	163,30	163,30	L
198-0845	MSA-KLW B 80 - 45°	1	St.	121,95	121,95	L
198-0888	MSA-KLW B 80-87/88°	1	St.	167,95	167,95	L
198-0945	MSA-KLW B 90 - 45°	1	St.	126,60	126,60	L
198-0988	MSA-KLW B 90-87/88°	1	St.	179,30	179,30	L
198-1015	MSA-KLW B DN 100 - 15°	1	St.	129,35	129,35	L
198-1030	MSA-KLW B 100 - 30°	1	St.	138,65	138,65	L
198-1045	MSA-KLW B 100 - 45°	1	St.	143,95	143,95	L
198-1088	MSA-KLW B 100-87/88°	1	St.	182,65	182,65	L
198-1245	MSA-KLW B 125 - 45°	1	St.	152,65	152,65	L
198-1288	MSA-KLW B 125-87/88°	1	St.	219,95	219,95	L
198-1345	MSA-KLW B 135 - 45°	1	St.	158,65	158,65	L
198-1388	MSA-KLW B 135-87/88°	1	St.	227,25	227,25	L
198-1545	MSA-KLW B 150 - 45°	1	St.	166,65	166,65	L
198-1588	MSA-KLW B 150-87/88°	1	St.	253,30	253,30	L
198-5647	MSA-KLW DB 2L 2x DN 40-45°	1	St.	184,40	184,40	L
198-5648	MSA-KLW DB 2L 2x DN 50-45°	1	St.	189,90	189,90	L
198-5649	MSA-KLW DB 2L 2x DN 58-45°	1	St.	191,10	191,10	L
198-5650	MSA-KLW DB 2L 2x DN 70-45°	1	St.	203,20	203,20	L
198-5651	MSA-KLW B 2L DN 50-45°	1	St.	118,70	118,70	L
198-5652	MSA-KLW B 2L DN 58-45°	1	St.	119,45	119,45	L
198-5653	MSA-KLW B 2L DN 70-45°	1	St.	127,00	127,00	L
198-5654	MSA-KLW B 2L DN 40-45°	1	St.	115,25	115,25	L
199-0041	MSA-KLW FTS 2L 120mm DN 40	1	St.	28,20	28,20	L
199-0042	MSA-KLW FTS 80mm DN 40	1	St.	21,00	21,00	L
199-0050	MSA-KLW V DN 50	1	St.	64,35	64,35	L
199-0051	MSA-KLW FTS 2L 120mm DN 50	1	St.	29,55	29,55	L
199-0052	MSA-KLW SM 80mm DN 50	1	St.	22,05	22,05	L
199-0056	MSA-KLW FTS 2L 120mm DN 58	1	St.	31,95	31,95	L

Rabattklassen

NEU: L = Luftschall

D = Dämmstoffe, B = Brandschutz,

S = Sanitärtechnik, Z = Zubehör

	Bezeichnung	Inhalt pro VE	ME	Preis pro St/m/m ² EURO	Preis pro VE EURO	RG
199-0058	MSA-KLW V DN 58	1	St.	64,75	64,75	L
199-0059	MSA-KLW SM 80mm DN 58	1	St.	23,85	23,85	L
199-0070	MSA-KLW V DN 70	1	St.	66,00	66,00	L
199-0071	MSA-KLW FTS 2L 120mm DN 70	1	St.	37,05	37,05	L
199-0072	MSA-KLW SM 80mm DN 70	1	St.	27,60	27,60	L
199-0080	MSA-KLW V DN 80	1	St.	66,65	66,65	L
199-0090	MSA-KLW V DN 90	1	St.	67,30	67,30	L
199-0100	MSA-KLW V DN 100	1	St.	73,30	73,30	L
199-0101	MSA-KLW FTS 2L 120mm DN 100	1	St.	42,20	42,20	L
199-0102	MSA-KLW SM 80mm DN 100	1	St.	31,45	31,45	L
199-0125	MSA-KLW V DN 125	1	St.	78,65	78,65	L
199-0126	MSA-KLW FTS 2L 120mm DN 125	1	St.	52,75	52,75	L
199-0127	MSA-KLW SM 80mm DN 125	1	St.	39,30	39,30	L
199-0135	MSA-KLW V DN 135	1	St.	82,65	82,65	L
199-0150	MSA-KLW V DN 150	1	St.	85,35	85,35	L
199-0151	MSA-KLW FTS 2L 120mm DN 150	1	St.	63,30	63,30	L
199-0152	MSA-KLW SM 80mm DN 150	1	St.	47,20	47,20	L
199-1058	MSA-KLW FTS 3L 140mm DN 58	1	St.	34,55	34,55	L
199-1080	MSA-KLW FTS 3L 150mm DN 80	1	St.	47,95	47,95	L
199-1100	MSA-KLW FTS 3L 160mm DN 100	1	St.	59,60	59,60	L
199-1135	MSA-KLW FTS 3L 160mm DN 135	1	St.	75,60	75,60	L
199-1150	MSA-KLW FTS 3L 170mm DN 150	1	St.	77,50	77,50	L
199-1210	MSA-KLW FTS 3L 190mm DN 210	1	St.	112,00	112,00	L
199-2140	MSA-KLW Ü 2L DN 100 x 40	1	St.	146,30	146,30	L
199-2142	MSA-KLW Ü 2L DN 125 x 50	1	St.	182,55	182,55	L
199-2143	MSA-KLW Ü 2L DN 100 x 50	1	St.	147,05	147,05	L
199-2144	MSA-KLW Ü 2L DN 100 x 58	1	St.	157,35	157,35	L
199-2145	MSA-KLW Ü 2L DN 100 x 70	1	St.	158,75	158,75	L
199-2146	MSA-KLW Ü 2L DN 150 x 100	1	St.	204,45	204,45	L
199-2147	MSA-KLW Ü 2L DN 50 x 40	1	St.	121,55	121,55	L
199-2148	MSA-KLW Ü 2L DN 58 x 50	1	St.	131,45	131,45	L
199-2149	MSA-KLW Ü 2L DN 70 x 50	1	St.	140,65	140,65	L
199-2150	MSA-KLW Ü 2L DN 70 x 58	1	St.	141,35	141,35	L
199-2151	MSA-KLW Ü 2L DN 58 x 40	1	St.	127,65	127,65	L
200-0001	MSA-KLW Plattenware 1 x 2 m	2	m ²	254,70	509,40	L
201-0415	G 4-12/15	200	m	2,05	410,00	D
201-0418	G 4-18	200	m	2,30	460,00	D
201-0422	G 4-22	200	m	2,60	520,00	D
201-0428	G 4-28	200	m	3,05	610,00	D
201-0435	G 4-35	200	m	3,65	730,00	D
201-0442	G 4-42	200	m	4,10	820,00	D
201-0448	G 4-50	200	m	4,70	940,00	D
223-0702	G 702	196	Ro	3,85	754,60	D
223-1002	G 1002	150	Ro	6,35	952,50	D
223-1702	G 702/S	25	Ro	12,00	300,00	D
223-2002	G 1002/S	25	Ro	14,85	371,25	D
223-2502	G 2502/S	40	Ro	36,85	1474,00	D
233-0084	702	196	Ro	3,05	597,80	D
233-0086	1002	150	Ro	4,55	682,50	D
233-0089	702/S	25	Ro	10,95	273,75	D
233-0090	1002/S	25	Ro	13,25	331,25	D
251-0010	BSM-F30 10	5	St.	17,15	85,75	B
251-0012	BSM-F30 12	5	St.	17,30	86,50	B
251-0015	BSM-F30 15	5	St.	17,40	87,00	B
251-0018	BSM-F30 18	5	St.	17,50	87,50	B
251-0022	BSM-F30 22	5	St.	17,95	89,75	B
251-0028	BSM-F30 28	5	St.	18,65	93,25	B

Rabattklassen

NEU: L = Luftschall

D = Dämmstoffe, B = Brandschutz,

S = Sanitärtechnik, Z = Zubehör

	Bezeichnung	Inhalt pro VE	ME	Preis pro St/m/m ² EURO	Preis pro VE EURO	RG
251-0035	BSM-F30 35	5	St.	19,20	96,00	B
251-0042	BSM-F30 42	5	St.	20,25	101,25	B
251-0058	BSM-F30 58	5	St.	22,10	110,50	B
251-0078	BSM-F30 78	5	St.	23,85	119,25	B
251-0083	BSM-F30 83	5	St.	26,00	130,00	B
251-0110	BSM-F30 110	5	St.	26,95	134,75	B
252-0006	BSM-R90 6 350 mm	1	St.	48,30	48,30	B
252-0008	BSM-R90 8 350 mm	1	St.	48,95	48,95	B
252-0010	BSM-R90 10 350 mm	1	St.	49,20	49,20	B
252-0012	BSM-R90 12 350 mm	1	St.	55,65	55,65	B
252-0015	BSM-R90 15 350 mm	1	St.	56,50	56,50	B
252-0018	BSM-R90 18 350 mm	1	St.	57,95	57,95	B
252-0022	BSM-R90 22 350 mm	1	St.	58,85	58,85	B
252-0028	BSM-R90 28 350 mm	1	St.	60,35	60,35	B
252-0035	BSM-R90 35 350 mm	1	St.	64,95	64,95	B
252-0042	BSM-R90 42 - Cu 1000 mm	1	St.	138,60	138,60	B
252-0044	BSM-R90 44 500 mm	1	St.	73,65	73,65	B
252-0048	BSM-R90 48 500 mm	1	St.	74,50	74,50	B
252-0054	BSM-R90 54 - Cu 1000 mm	1	St.	146,60	146,60	B
252-0057	BSM-R90 57 500 mm	1	St.	78,00	78,00	B
252-0060	BSM-R90 60 500 mm	1	St.	79,20	79,20	B
252-0064	BSM-R90 64 - Cu 1000 mm	1	St.	154,30	154,30	B
252-0070	BSM-R90 70 500 mm	1	St.	85,90	85,90	B
252-0076	BSM-R90 76 - Cu 1000 mm	1	St.	168,50	168,50	B
252-0545	MSA 4-R90 B 50-45°	1	St.	47,25	47,25	B
252-0588	MSA 4-R90-B 50-88°	1	St.	57,85	57,85	B
252-0745	MSA 4-R90-B 70-45°	1	St.	52,45	52,45	B
252-0788	MSA 4-R90-B 70-88°	1	St.	59,70	59,70	B
252-0845	MSA 4-R90-B 80-45°	1	St.	57,40	57,40	B
252-0888	MSA 4-R90-B 80-88°	1	St.	62,25	62,25	B
252-1050	MSA 4-R90 DN 50 500 mm	1	St.	75,75	75,75	B
252-1088	MSA 4-R90-B 100-88°	1	St.	66,00	66,00	B
252-1150	MSA 4-R90 DN 150 2x 500 mm	1	St.	216,00	216,00	B
252-1200	MSA 4-R90 DN 200	1	St.	288,20	288,20	B
252-1218	MSA 4-R90-A 125x100-88°	1	St.	117,90	117,90	B
252-1228	MSA 4-R90-A 125x125-88°	1	St.	124,55	124,55	B
252-1245	MSA 4-R90 B 125-45°	1	St.	73,60	73,60	B
252-1250	MSA 4-R90 DN 250	1	St.	314,30	314,30	B
252-1288	MSA 4-R90-A 125x80-88°	1	St.	107,95	107,95	B
252-1289	MSA 4-R90-B 125-88°	1	St.	69,10	69,10	B
252-1545	MSA 4-R90 B 150-45°	1	St.	81,45	81,45	B
252-1558	MSA 4-R90-A 150x150-88°	1	St.	128,30	128,30	B
252-1588	MSA 4-R90-B 150-88°	1	St.	73,75	73,75	B
252-1845	MSA 4-R90-KE 100x100x80x100-45°	1	St.	215,15	215,15	B
252-2028	BSM-R90 28 - Cu 500 mm	1	St.	67,25	67,25	B
252-2035	BSM-R90 35 - Cu 500 mm	1	St.	69,45	69,45	B
252-2042	BSM-R90 42 350 mm	1	St.	67,20	67,20	B
252-2054	BSM-R90 54 500 mm	1	St.	77,00	77,00	B
252-2064	BSM-R90 64 500 mm	1	St.	80,85	80,85	B
252-2076	BSM-R90 76 500 mm	1	St.	88,45	88,45	B
252-2089	BSM-R90 89 700 mm	1	St.	144,70	144,70	B
252-2108	BSM-R90 108 700 mm	1	St.	146,35	146,35	B
252-2114	BSM-R90 114 700 mm	1	St.	150,65	150,65	B
252-2133	BSM-R90 133 700 mm	1	St.	154,85	154,85	B
252-2139	BSM-R90 139 700 mm	1	St.	160,55	160,55	B
252-2159	BSM-R90 159 1400 mm	1	St.	176,70	176,70	B
252-3054	BSM-R90 54 - K 350 mm	1	St.	70,85	70,85	B

Rabattklassen

NEU: L = Luftschall

D = Dämmstoffe, B = Brandschutz,

S = Sanitärtechnik, Z = Zubehör

	Bezeichnung	Inhalt pro VE	ME	Preis pro St/m/m ² EURO	Preis pro VE EURO	RG
252-3070	MSA 4-R90 DN 70 2x 350 mm	1	St.	134,25	134,25	B
252-3080	MSA 4-R90 DN 80 2x 350 mm	1	St.	146,35	146,35	B
252-3088	MSA 4-R90 D 100x50x50-88°	1	St.	114,05	114,05	B
252-3089	BSM-R90 89 – Cu 1400 mm	1	St.	182,75	182,75	B
252-3100	MSA 4-R90 DN 100 2x 350 mm	1	St.	156,05	156,05	B
252-3125	MSA 4-R90 DN 125 2x 350 mm	1	St.	168,50	168,50	B
252-3188	MSA 4-R90-E 100x100x100-88°	1	St.	216,75	216,75	B
252-3189	MSA 4-R90-E 125x100x100-88°	1	St.	247,60	247,60	B
252-3288	MSA 4-R90-D 100x100x100-88°	1	St.	144,70	144,70	B
252-3300	MSA 4-R90-HR 100 WC-Hosenrohr	1	St.	342,30	342,30	B
252-4045	MSA 4-R90-B 100-45°	1	St.	61,35	61,35	B
252-4050	MSA 4-R90-V 50	1	St.	48,55	48,55	B
252-4070	MSA 4-R90-V 70	1	St.	50,20	50,20	B
252-4080	MSA 4-R90-V 80	1	St.	51,25	51,25	B
252-4100	MSA 4-R90-V 100	1	St.	55,35	55,35	B
252-4125	MSA 4-R90-V 125	1	St.	61,45	61,45	B
252-4145	MSA 4-R90-A 100x100-45°	1	St.	110,50	110,50	B
252-4150	MSA 4-R90-V 150	1	St.	69,85	69,85	B
252-4188	MSA 4-R90-A 100x100-88°	1	St.	103,05	103,05	B
252-4545	MSA 4-R90-A 100x50-45°	1	St.	103,40	103,40	B
252-4588	MSA 4-R90-A 100x50-88°	1	St.	93,65	93,65	B
252-4601	<i>BSM-R90-T 18-12/22</i>	1	St.	70,35	70,35	B
252-4602	<i>BSM-R90-T 22-12/22</i>	1	St.	70,00	70,00	B
252-4603	<i>BSM-R90-T 22-25/28</i>	1	St.	72,80	72,80	B
252-4604	<i>BSM-R90-T 28-12/22</i>	1	St.	72,10	72,10	B
252-4605	<i>BSM-R90-T 28-25/35</i>	1	St.	76,65	76,65	B
252-4606	<i>BSM-R90-T 35-12/22</i>	1	St.	76,30	76,30	B
252-4607	<i>BSM-R90-T 35-25/35</i>	1	St.	79,45	79,45	B
252-4608	<i>BSM-R90-T 42-12/22</i>	1	St.	77,00	77,00	B
252-4609	<i>BSM-R90-T 42-25/35</i>	1	St.	80,85	80,85	B
252-4610	<i>BSM-R90-T 54-12/22</i>	1	St.	80,50	80,50	B
252-4611	<i>BSM-R90-T 54-25/35</i>	1	St.	84,00	84,00	B
252-4612	<i>BSM-R90-B 18-12/22</i>	1	St.	87,50	87,50	B
252-4613	<i>BSM-R90-B 22-12/22</i>	1	St.	91,70	91,70	B
252-4614	<i>BSM-R90-B 22-25/28</i>	1	St.	95,20	95,20	B
252-4615	<i>BSM-R90-B 28-12/22</i>	1	St.	93,80	93,80	B
252-4616	<i>BSM-R90-B 28-25/35</i>	1	St.	97,30	97,30	B
252-4617	<i>BSM-R90-B 35-12/22</i>	1	St.	96,25	96,25	B
252-4618	<i>BSM-R90-B 35-25/35</i>	1	St.	98,70	98,70	B
252-4619	<i>BSM-R90-B 42-12/22</i>	1	St.	97,30	97,30	B
252-4620	<i>BSM-R90-B 42-25/35</i>	1	St.	99,75	99,75	B
252-4621	<i>BSM-R90-B 54-12/22</i>	1	St.	98,35	98,35	B
252-4622	<i>BSM-R90-B 54-25/35</i>	1	St.	100,10	100,10	B
252-4745	MSA 4-R90-A 100x70-45°	1	St.	106,25	106,25	B
252-4788	MSA 4-R90-A 100x70-88°	1	St.	98,15	98,15	B
252-4845	MSA 4-R90-A 100x80-45°	1	St.	108,35	108,35	B
252-4888	MSA 4-R90-A 100x80-88°	1	St.	100,40	100,40	B
252-4945	MSA 4-R90-A 125x100-45°	1	St.	122,20	122,20	B
252-5545	MSA 4-R90-A 50x50-45°	1	St.	86,80	86,80	B
252-5588	MSA 4-R90-A 50x50-88°	1	St.	80,55	80,55	B
252-6032	MSA 4-R90 DN 32 LX (Baulänge 500 mm)	1	St.	68,35	68,35	B
252-6040	MSA 4-R90 DN 40 LX (Baulänge 500 mm)	1	St.	86,60	86,60	B
252-6050	MSA 4-R90 DN 50 LX (Baulänge 700 mm)	1	St.	105,65	105,65	B
252-6070	MSA 4-R90 DN 70 LX (Baulänge 700 mm)	1	St.	124,15	124,15	B
252-6080	MSA 4-R90 DN 80 LX (Baulänge 1000 mm)	1	St.	158,60	158,60	B
252-6100	MSA 4-R90 DN 100 LX (Baulänge 2 x 700 mm)	1	St.	213,65	213,65	B
252-6125	MSA 4-R90 DN 125 LX (Baulänge 2 x 700 mm)	1	St.	233,60	233,60	B

Rabattklassen

NEU: L = Luftschall

D = Dämmstoffe, B = Brandschutz,

S = Sanitärtechnik, Z = Zubehör

	Bezeichnung	Inhalt pro VE	ME	Preis pro St/m/m ² EURO	Preis pro VE EURO	RG
252-7545	MSA 4-R90-A 70x50-45°	1	St.	89,80	89,80	B
252-7588	MSA 4-R90-A 70x50-88°	1	St.	82,85	82,85	B
252-8545	MSA 4-R90-A 80x50-45°	1	St.	92,80	92,80	B
252-8588	MSA 4-R90-A 80x50-88°	1	St.	84,85	84,85	B
252-8845	MSA 4-R90-A 80x80-45°	1	St.	106,10	106,10	B
252-8888	MSA 4-R90-A 80x80-88°	1	St.	91,10	91,10	B
253-1102	BSM-KR 110-112	1	St.	126,05	126,05	B
253-1168	BSM-KR 116-118	1	St.	145,10	145,10	B
253-1202	BSM-KR 120-122	1	St.	151,30	151,30	B
253-1257	BSM-KR 125-127	1	St.	174,20	174,20	B
253-1324	BSM-KR 132-134	1	St.	197,25	197,25	B
253-1357	BSM-KR 135-137	1	St.	203,05	203,05	B
253-1479	BSM-KR 147-149	1	St.	207,25	207,25	B
253-1596	BSM-KR 159-161	1	St.	215,85	215,85	B
253-1697	BSM-KR 169-171	1	St.	223,00	223,00	B
253-1724	BSM-KR 172-174	1	St.	231,20	231,20	B
253-2050	BSM-GuKu DN 50	1	St.	138,80	138,80	B
253-2051	BSM-GuKu Set DN 50	1	St.	208,55	208,55	B
253-2052	BSM-GuKu FL DN 50	1	St.	180,20	180,20	B
253-2055	BSM-GuKu XL DN 50	1	St.	142,40	142,40	B
253-2080	BSM-GuKu DN 80	1	St.	149,40	149,40	B
253-2081	BSM-GuKu Set DN 80	1	St.	224,30	224,30	B
253-2082	BSM-GuKu FL DN 80	1	St.	194,35	194,35	B
253-2083	BSM-GuKu DN 80x90	1	St.	159,65	159,65	B
253-2084	BSM-GuKu Set DN 80x90	1	St.	232,10	232,10	B
253-2085	BSM-GuKu XL DN 80	1	St.	153,30	153,30	B
253-2100	BSM-Guku DN 100	1	St.	167,95	167,95	B
253-2101	BSM-GuKu Set DN 100	1	St.	251,75	251,75	B
253-2102	BSM-GuKu FL DN 100	1	St.	216,70	216,70	B
253-2103	BSM-GuKu Set - D 100x100x100 - 88°	1	St.	434,30	434,30	B
253-2104	BSM-GuKu Set - E 100x100x100-88°	1	St.	434,30	434,30	B
253-2105	BSM-GuKu XL DN 100	1	St.	172,30	172,30	B
253-2120	BSM-GuKu DN 125	1	St.	192,95	192,95	B
253-2121	BSM-GuKu SET DN 125	1	St.	290,10	290,10	B
253-2123	BSM-GuKu Set - D 125x100x100 - 70°	1	St.	442,20	442,20	B
253-2124	BSM-GuKu Set - E 125x100x100-88°	1	St.	442,20	442,20	B
253-2125	BSM-GuKu XL DN 125	1	St.	197,95	197,95	B
253-2150	BSM-GuKu Set 100x50 - 88° - Reduzierter Abzweig	1	St.	241,20	241,20	B
253-2180	BSM-GuKu Set 100x80 - 88° - Reduzierter Abzweig	1	St.	246,95	246,95	B
253-2750	BSM-GuKu Set 80x50-88° - Reduzierter Abzweig	1	St.	215,50	215,50	B
253-3234	BSM-KR 32-34	1	St.	47,65	47,65	B
253-4042	BSM-KR 40-42	1	St.	59,45	59,45	B
253-5052	BSM-KR 50-52	1	St.	74,45	74,45	B
253-5658	BSM-KR 56-58	1	St.	96,45	96,45	B
253-5961	BSM-KR 59-61	1	St.	100,50	100,50	B
253-6769	BSM-KR 67-69	1	St.	108,50	108,50	B
253-7577	BSM-KR 75-77	1	St.	111,80	111,80	B
253-8082	BSM-KR 80-82	1	St.	113,00	113,00	B
253-8890	BSM-KR 88-90	1	St.	115,10	115,10	B
253-9597	BSM-KR 95-97	1	St.	117,95	117,95	B
253-9810	BSM-KR 98-100	1	St.	122,65	122,65	B
254-0050	MSA 4-BSM DN 50 250 mm	5	St.	37,50	187,50	B
254-0070	MSA 4-BSM DN 70 250 mm	5	St.	39,05	195,25	B
254-0080	MSA 4-BSM DN 80 250 mm	5	St.	41,55	207,75	B
254-0100	MSA 4-BSM DN 100 250 mm	5	St.	42,85	214,25	B
254-0125	MSA 4-BSM DN 125 250 mm	5	St.	47,25	236,25	B
254-0150	MSA 4-BSM DN 150 250 mm	5	St.	52,40	262,00	B

Rabattklassen

NEU: L = Luftschall

D = Dämmstoffe, B = Brandschutz,

S = Sanitärtechnik, Z = Zubehör

	Bezeichnung	Inhalt pro VE	ME	Preis pro St/m/m ² EURO	Preis pro VE EURO	RG
254-0545	MSA 4-BSM-B 50-45°	5	St.	40,65	203,25	B
254-0588	MSA 4-BSM-B 50-88°	5	St.	42,80	214,00	B
254-0745	MSA 4-BSM-B 70-45°	5	St.	41,75	208,75	B
254-0788	MSA 4-BSM-B 70-88°	5	St.	48,55	242,75	B
254-0845	MSA 4-BSM-B 80-45°	5	St.	44,95	224,75	B
254-0888	MSA 4-BSM-B 80-88°	5	St.	51,25	256,25	B
254-1050	MSA 4-BSM DN 50 150 mm	5	St.	21,90	109,50	B
254-1070	MSA 4-BSM DN 70 150 mm	5	St.	23,00	115,00	B
254-1080	MSA 4-BSM DN 80 150 mm	5	St.	24,80	124,00	B
254-1088	MSA 4-BSM-B 100-88°	5	St.	52,25	261,25	B
254-1100	MSA 4-BSM DN 100 150 mm	5	St.	32,40	162,00	B
254-1188	MSA 4-BSM-B 125-88°	5	St.	68,05	340,25	B
254-1245	MSA 4-BSM-B 125-45°	5	St.	53,60	268,00	B
254-1288	MSA 4-BSM-B 150-88°	5	St.	82,40	412,00	B
254-1545	MSA 4-BSM-A 100x50-45°	5	St.	92,95	464,75	B
254-1645	MSA 4-BSM-B 150-45°	5	St.	54,75	273,75	B
254-1745	MSA 4-BSM-A 100x70-45°	5	St.	95,45	477,25	B
254-1845	MSA 4-BSM-A 100x80-45°	5	St.	96,55	482,75	B
254-1888	MSA 4-BSM-A 100x80-88°	5	St.	81,45	407,25	B
254-2050	MSA 4-BSM DN 50 400 mm	5	St.	67,20	336,00	B
254-2070	MSA 4-BSM DN 70 400 mm	5	St.	72,15	360,75	B
254-2080	MSA 4-BSM DN 80 400 mm	5	St.	76,25	381,25	B
254-2100	MSA 4-BSM DN 100 400 mm	5	St.	79,75	398,75	B
254-2125	MSA 4-BSM DN 125 400 mm	5	St.	88,05	440,25	B
254-2150	MSA 4-BSM DN 150 400 mm	5	St.	96,95	484,75	B
254-2545	MSA 4-BSM-A 125x125-45°	5	St.	122,55	612,75	B
254-3045	MSA 4-BSM-A 150x150-45°	5	St.	167,25	836,25	B
254-3188	MSA 4-BSM-E 100-88°	5	St.	123,05	615,25	B
254-3270	MSA 4-BSM-D 100x100x100-70°	5	St.	136,75	683,75	B
254-3288	MSA 4-BSM-D 100x100x100-88°	5	St.	123,05	615,25	B
254-3388	MSA 4-BSM-D 100x50x50-88°	5	St.	88,95	444,75	B
254-3470	MSA 4-BSM-D 125x100x100-70°	5	St.	143,25	716,25	B
254-3488	MSA 4-BSM-E 80x80x80-88°	5	St.	116,10	580,50	B
254-3588	MSA 4-BSM-E 125x100x100-88°	5	St.	128,75	643,75	B
254-4045	MSA 4-BSM-B 100-45°	5	St.	47,85	239,25	B
254-4050	MSA 4-BSM-V 50	5	St.	39,85	199,25	B
254-4070	MSA 4-BSM-V 70	5	St.	41,95	209,75	B
254-4080	MSA 4-BSM-V 80	5	St.	42,80	214,00	B
254-4100	MSA 4-BSM-V 100	5	St.	43,35	216,75	B
254-4125	MSA 4-BSM-V 125	5	St.	46,05	230,25	B
254-4145	MSA 4-BSM-A 100x100-45°	5	St.	97,10	485,50	B
254-4150	MSA 4-BSM-V 150	5	St.	48,30	241,50	B
254-4188	MSA 4-BSM-A 100x100-88°	5	St.	89,40	447,00	B
254-4245	MSA 4 BSM-A 125-100-45° für SML-Rohre	5	St.	102,90	514,50	B
254-4288	MSA 4-BSM-A 125x100-88°	5	St.	96,95	484,75	B
254-4588	MSA 4-BSM-A 100x50-88°	5	St.	73,55	367,75	B
254-4788	MSA 4-BSM-A 100x70-88°	5	St.	77,75	388,75	B
254-5545	MSA 4-BSM-A 50x50-45°	5	St.	78,85	394,25	B
254-5588	MSA 4-BSM-A 50x50-88°	5	St.	64,35	321,75	B
254-6085	MSA 4-BSM-Ü 80x50	1	St.	61,55	61,55	B
254-6105	MSA 4-BSM-Ü 100x50	1	St.	62,55	62,55	B
254-6108	MSA 4-BSM-Ü 100x80	1	St.	64,05	64,05	B
254-6121	MSA 4-BSM-Ü 125-100 für SML-Rohre	1	St.	76,15	76,15	B
254-6151	MSA 4-BSM-Ü 150-100 für SML-Rohre	1	St.	91,35	91,35	B
254-7545	MSA 4-BSM-A 70x50-45°	5	St.	84,45	422,25	B
254-7588	MSA 4-BSM-A 70x50-88°	5	St.	67,30	336,50	B
254-7745	MSA 4-BSM-A 70x70-45°	5	St.	84,45	422,25	B

Rabattklassen

NEU: L = Luftschall

D = Dämmstoffe, B = Brandschutz,

S = Sanitärtechnik, Z = Zubehör

	Bezeichnung	Inhalt pro VE	ME	Preis pro St/m/m ² EURO	Preis pro VE EURO	RG
254-7788	MSA 4-BSM-A 70x70-88°	5	St.	70,85	354,25	B
254-8545	MSA 4-BSM-A 80x50-45°	5	St.	88,15	440,75	B
254-8588	MSA 4-BSM-A 80x50-88°	5	St.	71,30	356,50	B
254-8845	MSA 4-BSM-A 80x80-45°	5	St.	91,60	458,00	B
254-8888	MSA 4-BSM-A 80x80-88°	5	St.	77,80	389,00	B
255-0010	BSM-S 10 250 mm	5	St.	29,45	147,25	B
255-0012	BSM-S 12 250 mm	5	St.	29,55	147,75	B
255-0015	BSM-S 15 250 mm	5	St.	29,75	148,75	B
255-0018	BSM-S 18 250 mm	5	St.	29,85	149,25	B
255-0022	BSM-S 22 250 mm	5	St.	30,60	153,00	B
255-0028	BSM-S 28 250 mm	5	St.	31,10	155,50	B
255-0035	BSM-S 35 250 mm	5	St.	32,05	160,25	B
255-0042	BSM-S 42 250 mm	5	St.	33,40	167,00	B
255-0044	BSM-S 44 250 mm	5	St.	34,50	172,50	B
255-0048	BSM-S 48 250 mm	5	St.	34,85	174,25	B
255-0054	BSM-S 54 250 mm	5	St.	36,35	181,75	B
255-0057	BSM-S 57 250 mm	5	St.	37,05	185,25	B
255-0060	BSM-S 60 250 mm	5	St.	37,50	187,50	B
255-0064	BSM-S 64 250 mm	5	St.	37,75	188,75	B
255-0070	BSM-S 70 250 mm	5	St.	38,35	191,75	B
255-0076	BSM-S 76 250 mm	5	St.	39,05	195,25	B
255-0089	BSM-S 89 250 mm	5	St.	41,85	209,25	B
255-0108	BSM-S 108 250 mm	5	St.	42,85	214,25	B
255-0114	BSM-S 114 250 mm	5	St.	43,85	219,25	B
255-0133	BSM-S 133 250 mm	5	St.	47,50	237,50	B
255-0139	BSM-S 139 250 mm	5	St.	48,30	241,50	B
255-0159	BSM-S 159 250 mm	5	St.	52,40	262,00	B
255-1010	BSM-S 10 150 mm	5	St.	18,90	94,50	B
255-1012	BSM-S 12 150 mm	5	St.	19,10	95,50	B
255-1015	BSM-S 15 150 mm	5	St.	19,20	96,00	B
255-1018	BSM-S 18 150 mm	5	St.	19,85	99,25	B
255-1022	BSM-S 22 150 mm	5	St.	20,40	102,00	B
255-1028	BSM-S 28 150 mm	5	St.	21,25	106,25	B
255-1035	BSM-S 35 150 mm	5	St.	22,60	113,00	B
255-1042	BSM-S 42 150 mm	5	St.	23,75	118,75	B
255-4010	BSM-S 10 400 mm	5	St.	51,35	256,75	B
255-4012	BSM-S 12 400 mm	5	St.	52,45	262,25	B
255-4015	BSM-S 15 400 mm	5	St.	53,60	268,00	B
255-4018	BSM-S 18 400 mm	5	St.	54,60	273,00	B
255-4022	BSM-S 22 400 mm	5	St.	55,80	279,00	B
255-4028	BSM-S 28 400 mm	5	St.	58,80	294,00	B
255-4035	BSM-S 35 400 mm	5	St.	60,35	301,73	B
255-4042	BSM-S 42 400 mm	5	St.	62,25	311,25	B
255-4044	BSM-S 44 400 mm	5	St.	63,30	316,50	B
255-4048	BSM-S 48 400 mm	5	St.	64,55	322,75	B
255-4054	BSM-S 54 400 mm	5	St.	65,70	328,50	B
255-4057	BSM-S 57 400 mm	5	St.	66,25	331,25	B
255-4060	BSM-S 60 400 mm	5	St.	67,20	336,00	B
255-4064	BSM-S 64 400 mm	5	St.	69,05	345,25	B
255-4070	BSM-S 70 400 mm	5	St.	70,90	354,50	B
255-4076	BSM-S 76 400 mm	5	St.	72,15	360,75	B
255-4089	BSM-S 89 400 mm	5	St.	76,85	384,25	B
255-4108	BSM-S 108 400 mm	5	St.	78,75	393,75	B
255-4114	BSM-S 114 400 mm	5	St.	80,35	401,75	B
255-4133	BSM-S 133 400 mm	5	St.	86,95	434,75	B
255-4139	BSM-S 139 400 mm	5	St.	88,95	444,75	B
255-4159	BSM-S 159 400 mm	5	St.	96,65	483,25	B

Rabattklassen

NEU: L = Luftschall

D = Dämmstoffe, B = Brandschutz,

S = Sanitärtechnik, Z = Zubehör

	Bezeichnung	Inhalt pro VE	ME	Preis pro St/m/m ² EURO	Preis pro VE EURO	RG
256-4080	BSM-L 80 400 mm	5	St.	80,45	402,25	B
256-4100	BSM-L 100 400 mm	5	St.	87,25	436,25	B
256-4125	BSM-L 125 400 mm	5	St.	97,65	488,25	B
256-4140	BSM-L 140 400 mm	5	St.	102,30	511,50	B
256-4150	BSM-L 150 400 mm	5	St.	107,15	535,75	B
256-4160	BSM-L 160 400 mm	5	St.	110,00	550,00	B
256-4180	BSM-L 180 400 mm	5	St.	114,60	573,00	B
256-4200	BSM-L 200 400 mm	5	St.	118,50	592,50	B
256-4250	BSM-L 250 250 mm	5	St.	132,35	661,75	B
257-0012	BSM-S 13-12 250 mm	5	St.	57,65	288,25	B
257-0015	BSM-S 13-15 250 mm	5	St.	57,85	289,25	B
257-0018	BSM-S 13-18 250 mm	5	St.	58,85	294,25	B
257-0022	BSM-S 13-22 250 mm	5	St.	59,65	298,25	B
257-0028	BSM-S 13-28 250 mm	5	St.	66,00	330,00	B
257-0035	BSM-S 13-35 250 mm	5	St.	67,50	337,50	B
263-1012	KDH-FX 10-12	50	St.	2,65	132,50	Z
263-1015	KDH-FX 10-15	50	St.	2,65	132,50	Z
263-1018	KDH-FX 10-18	50	St.	2,75	137,50	Z
263-1022	KDH-FX 10-22	40	St.	2,85	114,00	Z
263-1028	KDH-FX 10-28	35	St.	2,95	103,25	Z
263-1528	KDH-FX 15-28	35	St.	3,75	131,25	Z
263-1535	KDH-FX 15-35	30	St.	3,95	118,50	Z
263-1542	KDH-FX 15-42	20	St.	4,30	86,00	Z
263-2012	KDH-FX 20-12	50	St.	4,05	202,50	Z
263-2015	KDH-FX 20-15	50	St.	4,05	202,50	Z
263-2018	KDH-FX 20-18	50	St.	4,35	217,50	Z
263-2022	KDH-FX 20-22	40	St.	4,45	178,00	Z
263-2028	KDH-FX 20-28	35	St.	4,60	161,00	Z
263-2042	KDH-FX 20-42	20	St.	4,70	94,00	Z
263-3028	KDH-FX 30-28	35	St.	4,70	164,50	Z
263-3035	KDH-FX 30-35	30	St.	4,80	144,00	Z
263-3042	KDH-FX 30-42	20	St.	5,20	104,00	Z
271-1002	MSWC für Schwab Montage Set	1	St.	178,45	178,45	D
271-3001	MSWC für Geberit Kombifix Basic, BH 108	1	St.	178,45	178,45	D
271-3006	MSWC für Geberit Kombifix, BH 98	1	St.	178,45	178,45	D
271-3007	MSWC für Geberit Kombifix, BH 108	1	St.	178,45	178,45	D
271-3008	MSWC für Conel CVISWCN, BH 108	1	St.	178,45	178,45	D
271-6001	MSWC für Grohe-Uniset 38099, 38100	1	St.	178,45	178,45	D
284-3002	MGD-komplett Kobaltblau	1	St.	859,65	859,65	Z
284-3003	MGD-komplett Mintgrün	1	St.	859,65	859,65	Z
284-3004	MGD-komplett Schwarz	1	St.	859,65	859,65	Z
284-3005	MGD-komplett Weiß	1	St.	1019,90	1019,90	Z
284-3006	MGD-komplett Anthrazit	1	St.	859,65	859,65	Z
284-3007	MGD-komplett Braun	1	St.	859,65	859,65	Z
284-3008	MGD-komplett Hellgrau	1	St.	859,65	859,65	Z
286-1000	MWT Kompakt-Element Waschtisch	1	St.	426,60	426,60	S
286-2000	MBD Kompakt-Element Bidet	1	St.	492,25	492,25	S
286-3000	MUR Kompakt-Element Urinal	1	St.	646,95	646,95	S
287-0150	Betätigungsstange bis 50 mm	1	St.	30,05	30,05	Z
287-0175	Befest. f. wandparallele Montage MSR/MSR-S/MSR-M/MBD	4	St.	68,85	275,40	Z
287-0176	Befest. f. wandparallele Montage MWT/MUR	1	St.	42,50	42,50	Z
287-0200	Betätigungsstange bis 100 mm	1	St.	34,20	34,20	Z
287-0240	Betätigungsstange MUR	1	St.	43,45	43,45	Z
287-0250	Betätigungsstange bis 250 mm	1	St.	42,65	42,65	Z
287-0300	Befest. f. Diagonalmontage MSR/MSR-S/MSR-M/MBD	1	St.	61,30	61,30	Z
287-0301	Befest. f. Diagonalmontage MWT/MUR	1	St.	38,35	38,35	Z
287-0302	Befest. f. Diag./Eckmontage 30°/60° MSR/MSR-S/MSR-M/M	1	St.	58,80	58,80	Z

Rabattklassen

NEU: L = LuftschallD = Dämmstoffe, B = Brandschutz,
S = Sanitärtechnik, Z = Zubehör

	Bezeichnung	Inhalt pro VE	ME	Preis pro St/m/m ² EURO	Preis pro VE EURO	RG
287-0303	Befest. f. Diag./Eckmontage 30°/60° MWT/MUR	1	St.	36,45	36,45	Z
287-1025	Revisionsabdeckung Design Oberteil mattverchromt	1	St.	50,65	50,65	Z
287-1026	Revisionsabdeckung Standard Oberteil mattverchromt	1	St.	40,40	40,40	Z
287-1029	Revisionsabdeckung Standard komplett mattverchromt	1	St.	153,85	153,85	Z
287-1030	Revisionsabdeckung Design komplett mattverchromt	1	St.	161,90	161,90	Z
287-1040	Missel Ablaufeinrichtung für grauen Spülbehälter	1	St.	148,30	148,30	Z
287-1042	Missel Ablaufeinrichtung für weißen Spülbehälter	1	St.	148,30	148,30	Z
287-2100	Missel Dichtungssatz komplett	1	St.	21,55	21,55	Z
287-2311	Missel Vorabsperrventil mit Dichtung	1	St.	22,90	22,90	Z
287-2830	Missel Multifunktionstaste	1	St.	59,30	59,30	Z
287-2880	MFT-S Eckmontage	1	St.	154,00	154,00	Z
287-2881	MFT-S Diagonalmontage	1	St.	221,60	221,60	Z
287-2896	MFT Eckmontage 30°/60°	1	St.	165,40	165,40	Z
287-2897	MFT Diagonalmontage 30°	1	St.	244,05	244,05	Z
287-2898	MFT Diagonalmontage 60°	1	St.	257,95	257,95	Z
287-3330	Missel Füllventil MF 1 für weißen Spülbehälter	1	St.	86,80	86,80	Z
287-3530	Kartusche für Missel Urinal-Druckspüler 1. Gen. bis ca. 04/13	1	St.	112,40	112,40	Z
287-3630	Kartusche für Missel Urinal-Druckspüler 2. Gen. ab ca. 04/13	1	St.	116,50	116,50	Z
287-4014	MDA Anschlussblende Edelstahl	1	St.	165,20	165,20	Z
287-4330	Missel Füllventil MF 2 für grauen Spülbehälter	1	St.	82,45	82,45	Z
288-0080	MSR DN 90	1	St.	757,00	757,00	S
288-0100	MSR DN 100	1	St.	757,00	757,00	S
288-2080	MSR-M DN 90 mit Mittelfuß Montage Estrich oder FFB	1	St.	757,00	757,00	S
288-4080	MSR-M DN 90 mit Mittelfuß Montage Rohdecke	1	St.	757,00	757,00	S
301-9102	Missel Spezialkleber in der Dose, Inhalt 350 g	1	St.	22,00	22,00	Z
301-9107	Missel Spezialkleber in der Tube, Inhalt 175 g	1	St.	16,02	16,02	Z
301-9112	BS-KITT II Missel Brandschutzkitt, 310 ml	1	St.	18,65	18,65	Z
301-9118	MKB UV Missel Klebeband (50 mm x 25 m)	1	Ro	14,85	14,85	Z
301-9124	MKB-Flex, 50 mm breit, Länge 25 m	12	Ro	23,85	286,20	Z
301-9127	MKB-Robust 50 mm breit, Länge 25 m	1	Ro	35,50	35,50	Z
301-9128	MKB-Robust 100 mm breit, Länge 25 m	1	Ro	70,95	70,95	Z
301-9129	MKB-Flex, 100 mm breit, Länge 25 m	6	Ro	47,55	285,30	Z
301-9130	MSA-KLW 607/S, 60 mm breit, Länge 10 m	1	Ro	136,05	136,05	L
301-9200	Missel Kennzeichnungsschild BSM-R90	1	St.	5,85	5,85	Z
301-9201	Missel Kennzeichnungsschild BSM-S	1	St.	5,85	5,85	Z
301-9202	Missel Kennzeichnungsschild BSM-GuKu	1	St.	5,85	5,85	Z
301-9203	Missel Kennzeichnungsschild BSM-KR	1	St.	5,85	5,85	Z
355-1020	MSP-B für MSR und MSR-S	1	St.	59,90	59,90	Z
355-1021	MSP-B für MSR-M	1	St.	52,75	52,75	Z
355-1022	MSP-B für MBD, MWT, MUR,	1	St.	86,05	86,05	Z



Kolektor Insulation GmbH

Max-Planck-Straße 23
70736 Fellbach/Stuttgart
Telefon +49 711 53080
Telefax +49 711 5308149
insulation@kolektor.com

Anwendungstechnische Beratung

Telefon +49 711 5308111
WhatsApp +49 172 3667768

