

vela[clip]

Die clevere Ventilisolierung
gemäß EnEV 2009

passt!



Produkteigenschaften auf einen Blick

- ist universell einsetzbar
- erfüllt die nach EnEV 2009 geforderte Begrenzung der Wärmeabgabe
- Wärmeleitwert 0,035 W/mK bei 10°C und 0,040 W/mK bei 40°C
- isoliert dort, wo der Wärmeverlust am größten ist
- schnelle und einfache Montage, dadurch Zeit- und Kosteneinsparung
- durch mitgelieferte Befestigungsclipse sicher wiederverschließbar
- mit Klebstoff dauerhaft verschließbar
- verhindert Tauwasserbildung
- wird aus vernetztem Polyethylen in B1-Qualität gefertigt
- besitzt eine kratzfeste Oberfläche
- ist im Temperaturbereich von -80°C bis +100°C einsetzbar

Gemäß EnEV 2009 ...

- sind Armaturen von Heizungs- und Warmwasserleitungen sowie Kälteverteilungs- und Kaltwasserleitungen von Raumlufttechnik- und Klimakältesystemen EnEV-gerecht zu dämmen.
- muss das ausführende Unternehmen gegenüber dem Eigentümer / Bauherren schriftlich bestätigen, dass die EnEV bei Neubauten sowie der baulichen oder anlagentechnischen Modernisierung von Altbauten eingehalten wurde (Unternehmererklärung).
- soll die EnEV-gerechte Dämmung von neuen und bestehenden Heizungsanlagen durch die Bezirksschornsteinfeger überprüft werden.
- handelt ordnungswidrig im Sinne des Energieeinspargesetzes, wer die Wärmeabgabe von Armaturen nicht oder nicht rechtzeitig begrenzt.

**Seit 01.10.2009 verbindlich:
Die aktuelle Energieeinsparverordnung
EnEV 2009**

... die bessere Lösung ...

ISOWA
Technische Schaumkunststoffe



Anforderungen an die Wärmedämmung von Rohrleitungen und Armaturen gemäß EnEV 2009 Anlage 5

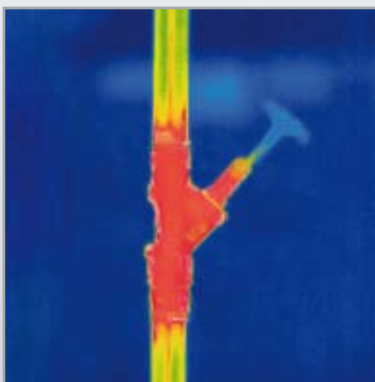


Zeile	Art der Leitung / Armaturen	Mindestdicke der Dämmschicht, bezogen auf eine Wärmeleitfähigkeit von 0,035 W/(m·K)
1	Innendurchmesser bis 22 mm	20 mm
2	Innendurchmesser über 22 mm bis 35 mm	30 mm
3	Innendurchmesser über 35 mm bis 100 mm	gleich Innendurchmesser
4	Innendurchmesser über 100 mm	100 mm
5	Leitungen und Armaturen nach den Zeilen 1 bis 4 in Wand- und Deckendurchbrüchen, im Kreuzungsbereich von Leitungen, Leitungsverbindungsstellen & zentr. Leitungsnetzverteilern	1/2 der Anforderungen der Zeilen 1 bis 4
6	Leitungen von Zentralheizungen nach den Zeilen 1 bis 4, die nach dem 31. Januar 2002 in Bauteilen zwischen beheizten Räumen verschiedener Nutzer verlegt werden	1/2 der Anforderungen der Zeilen 1 bis 4
7	Leitungen nach Zeile 6 im Fußbodenaufbau	6 mm
8	Kälteverteilungs- und Kaltwasserleitungen sowie Armaturen von Raumlufttechnik- und Klimakältesystemen	6 mm

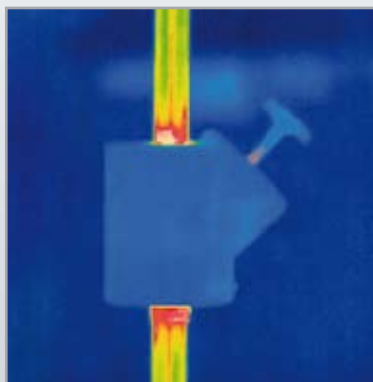
vela[clip] Einsparpotenzial

Energieeinsparung durch wärmegeämmte Armaturen pro Stück und Jahr/€	DN	Kugelhahn	Schrägsitzventil
Berechnungsgrundlage: Mitteltemperatur: 55° C Betriebsstunden: 6.000 h Energiepreis: 0,07 €/kWh Mitteltemperatur: 15° C (Quelle: Fördergemeinschaft Dämmtechnik e.V.)	15	4,90 €	14,50 €
	20	6,60 €	19,50 €
	25	8,60 €	25,80 €
	32	11,30 €	33,00 €
	40	13,80 €	41,30 €
	50	18,30 €	54,70 €
	65	23,50 €	71,90 €
	80	27,80 €	84,90 €

Wärmedämmung in der Praxis



Warmwasser-Installation im ungedämmten Zustand. Aufgrund des Strömungswiderstandes entsteht der größte Wärmeverlust am Ventil.



Durch den Einsatz von vela[clip] wird der Wärmeverlust am Ventil auf ein Minimum reduziert.



Optimales Ergebnis: Ganzheitliche Wärmedämmung/ Kälteisolierung gemäß der Energieeinsparverordnung.

vela[clip]

Die clevere Ventilisolierung
gemäß EnEV 2009

passt!



vela[clip] für KFR - und Schrägsitzventile (universell)

Abmessung	Farbe	Bestellnummer	VPE
DN 15	grau	16730	10
DN 20	grau	16736	10
DN 25	grau	16740	10
DN 32	grau	16742	10
DN 40	grau	16745	5
DN 50	grau	16747	5



vela[clip] für Geradsitz- und Kugelhahnventile (universell)

Abmessung	Farbe	Bestellnummer	VPE
DN 15	grau	21089	10
DN 20	grau	21093	10
DN 25	grau	21094	10
DN 32	grau	21095	10
DN 40	grau	21096	5
DN 50	grau	21097	5



vela[clip] für Flügelkugelhähne mit Impfstelle (universell)

Abmessung	Farbe	Bestellnummer	VPE
DN 15	grau	31022	10
DN 20	grau	31023	10
DN 25	grau	31024	10



vela[clip] für Unterputzventile (universell)

Abmessung	Farbe	Bestellnummer	VPE
DN 15/20	grau	31025	10
DN 25/32	grau	31026	10



vela[clip] für Unterputzventile von JRG

Abmessung	Farbe	Bestellnummer	VPE
DN 15/20	grau	30985	10
DN 25/32	grau	30986	10



vela[clip] für Zirkulationsventile (Kemper Multi-Therm)

Abmessung	Farbe	Bestellnummer	VPE
DN 15	grau	29199	10
DN 20	grau	29200	5
DN 25	grau	29201	5



vela[clip] für Zirkulationsventile (Kemper Multi-Fix)

Abmessung	Farbe	Bestellnummer	VPE
DN 15	grau	31027	10
DN 20	grau	31028	10
DN 25	grau	31029	5
DN 32	grau	31030	5



vela[clip] für Kombi-3 Ventile (rot/blau) von Honeywell

Abmessung	Farbe	Bestellnummer	VPE
DN 15	grau	31297	10
DN 20	grau	31298	10
DN 25	grau	31299	10
DN 32	grau	31300	10
DN 40	grau	31301	5
DN 50	grau	31302	5



vela[clip] für Wohnungswasserzähler (universell)

Abmessung	Farbe	Bestellnummer	VPE
1/2"	grau	26275	10
3/4"	grau	26276	10



vela[clip] für Hauswasserzähler (universell)

Abmessung	Farbe	Bestellnummer	VPE
WVG Qn 2,5	grau	29782	10

Weitere Infos, Passliste & Ausschreibungstexte zum Download unter:

www.velaclip.de

... die bessere Lösung ...

ISOWA
Technische Schaumkunststoffe



ISOWA Universal-Ventilisolierung vela[clip]

gültig ab April 2011

Aus geschäumtem Polyethylen mit fester PE-Gitterstruktur, Farbe grau.



PE-Dämmschale für Schrägsitzventile				
Abmessung DN-Nennmaß	Nenngröße in Zoll	Bestell-Nr.	VPE / Karton Stück	Preis / Stück
15	1/2"	16730	10	10,60 €
20	3/4"	16736	10	11,70 €
25	1"	16740	10	12,20 €
32	1 1/4"	16742	10	18,90 €
40	1 1/2"	16745	5	32,00 €
50	2"	16747	5	35,40 €
PE-Dämmschale für JRG Legio Stop				
40	Ventil d50	28174	5	36,90 €
50	Ventil d63	28173	5	40,80 €



PE-Dämmschale für Geradsitz-/Kugelhahnventile				
Abmessung DN-Nennmaß	Nenngröße in Zoll	Bestell-Nr.	VPE / Karton Stück	Preis / Stück
15	1/2"	21089	10	9,90 €
20	3/4"	21093	10	10,70 €
25	1"	21094	10	11,80 €
32	1 1/4"	21095	10	17,20 €
40	1 1/2"	21096	5	28,00 €
50	2"	21097	5	37,90 €



PE-Dämmschale für Geradsitz-/Kugelhahnventile mit Flügelmutter				
Abmessung DN-Nennmaß	Nenngröße in Zoll	Bestell-Nr.	VPE / Karton Stück	Preis / Stück
15	1/2"	31022	10	9,60 €
20	3/4"	31023	10	10,40 €
25	1"	31024	10	11,40 €



PE-Dämmschalen für UP-Ventile (universell)				
Nenngröße	Nenngröße in Zoll	Bestell-Nr.	VPE / Karton Stück	Preis / Stück
15/20	1/2" und 3/4"	31025	10	10,90 €
25/32	1" und 1 1/4"	31026	10	14,20 €



PE-Dämmschalen für JRG LegioStop UP-Ventile				
Nenngröße	Nenngröße in Zoll	Bestell-Nr.	VPE / Karton Stück	Preis / Stück
15/20	1/2" und 3/4"	30985	10	12,20 €
25/32	1" und 1 1/4"	30986	10	16,90 €

Änderungen vorbehalten.
 Abgabe nur in vollen VPE bzw. zum Mindestauftragswert.
 Alle Preise zuzüglich der gesetzlichen Mehrwertsteuer.
 Es gelten unsere allgemeinen Verkaufs- und Lieferbedingungen.

passt!



PE-Dämmschale für Multi-Therm Zirkulationsventile				
Abmessung DN-Nennmaß	Nenngröße in Zoll	Bestell-Nr.	VPE / Karton Stück	Preis / Stück
15	1/2"	29199	10	12,50 €
20	3/4"	29200	5	13,30 €
25	1"	29201	5	15,90 €



PE-Dämmschale für Multi-Fix Zirkulationsventile				
Abmessung DN-Nennmaß	Nenngröße in Zoll	Bestell-Nr.	VPE / Karton Stück	Preis / Stück
15	1/2"	31027	10	10,60 €
20	3/4"	31028	10	11,70 €
25	1"	31029	5	12,20 €
32	1 1/4"	31030	5	18,90 €



PE-Dämmschalen für AP- und Hauswasser-Zähler				
Nenngröße	Baulänge in mm	Bestell-Nr.	VPE / Karton Stück	Preis / Stück
1/2" (DN15)	80, 110, 130	26275	10	11,10 €
3/4" (DN 20)	80, 110, 130	26276	10	12,20 €
WVG 2,5 (DN20)	190	29782	10	19,80 €

vela[clip] Zubehör



Federringe aus Draht für vela[clip]				
Abmessung	Ø mm	Bestell-Nr.	VPE/ Stück	Preis / 100
Größe 1	66	29461	100	49,90 €
Größe 2	82	29462	100	53,90 €
Größe 3	102	29463	100	174,90 €



Verschlussclips / Lochpfeiffe				
Zubehör		Bestell-Nr.	VPE / Karton Stück	Preis / Stück
Verschlussclips	100 Stück / Beutel	25953	1 Beutel	14,90 €
Lochpfeiffe	Ø 16mm	22562	1 Stück	19,90 €

Passliste - Federringe aus Draht				
Abmessung	Schrägsitz	Geradsitz	Zirk.-Ventile	
Größe 1	DN15, DN20, DN25	DN15, DN20	DN15	
Größe 2	DN32	DN25		
Größe 3		DN32		

Änderungen vorbehalten.
 Abgabe nur in vollen VPE bzw. zum Mindestauftragswert.
 Alle Preise zuzüglich der gesetzlichen Mehrwertsteuer.
 Es gelten unsere allgemeinen Verkaufs- und Lieferbedingungen.